



# SINTESI METEOROLOGICA MENSILE A FINI ASSICURATIVI

REGIONE LOMBARDIA OTTOBRE 2023

# Indice

<b>1</b>	<b>Mappe commentate dei principali parametri meteorologici</b>	<b>2</b>
1.1	Temperature . . . . .	2
1.2	Precipitazioni . . . . .	4
<b>2</b>	<b>Mappe commentate di superamento soglia</b>	<b>5</b>
2.1	Introduzione . . . . .	5
2.2	Eccesso di pioggia . . . . .	5
2.3	Vento forte . . . . .	7
2.4	Gelo-brina . . . . .	8
2.5	Siccità . . . . .	9
2.6	Sbalzo termico . . . . .	10
<b>3</b>	<b>Dati meteorologici</b>	<b>10</b>
3.1	Provincia di Bergamo . . . . .	11
3.2	Provincia di Brescia . . . . .	13
3.3	Provincia di Como . . . . .	15
3.4	Provincia di Cremona . . . . .	17
3.5	Provincia di Lecco . . . . .	18
3.6	Provincia di Lodi . . . . .	19
3.7	Provincia di Mantova . . . . .	20
3.8	Provincia di Milano . . . . .	21
3.9	Provincia di Monza-Brianza . . . . .	23
3.10	Provincia di Pavia . . . . .	24
3.11	Provincia di Sondrio . . . . .	25
3.12	Provincia di Varese . . . . .	26

# Premessa

Questo documento viene realizzato come attività di servizio rivolta ai propri clienti.

Il servizio ha lo scopo di fornire una descrizione meteorologica, con riferimenti climatologici, orientata alla gestione del rischio in agricoltura, rivolta alle Aziende agricole, alle Compagnie assicurative, ai Consorzi di difesa. Pur fornendo anche una visione d'insieme del periodo, il contenuto è quindi focalizzato sulle avversità atmosferiche occorse.

Il documento ha carattere divulgativo; esso desidera rappresentare con chiarezza e sintesi lo stato del tempo nel periodo e nei luoghi definiti, fornendo un'informazione accessibile anche ad un pubblico diffuso e non specialistico.

Le elaborazioni contenute riguardano di norma un'area regionale ed il periodo di un mese; l'area di maggior interesse è quella a vocazione agricola ma viene comunque fornito un quadro generale delle condizioni meteo-climatiche occorse su tutto il territorio oggetto dell'analisi.

# 1 Mappe commentate dei principali parametri meteorologici

## 1.1 Temperature

Si riportano di seguito le mappe mensili relative alla temperatura minima più bassa (figura 1a), alla temperatura massima più alta (figura 1b), alla media delle temperature minime (figura 2a), alla media delle temperature massime (figura 2b) e alla temperatura media mensile (figura 2c).

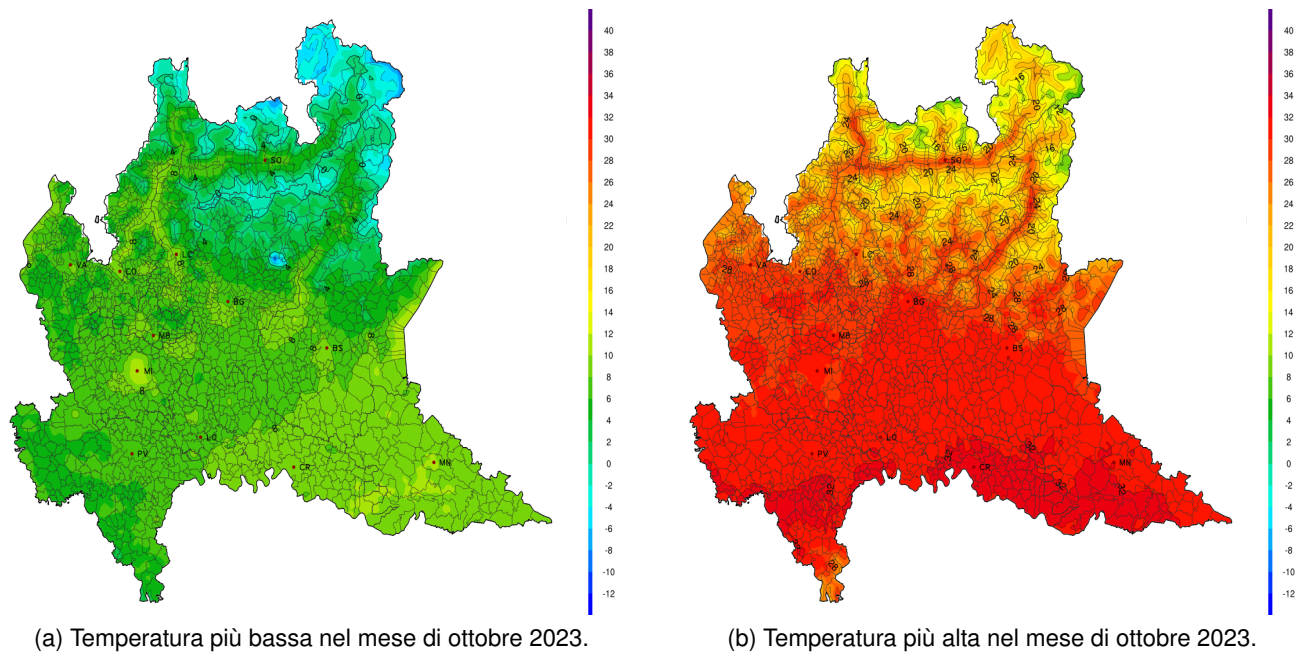
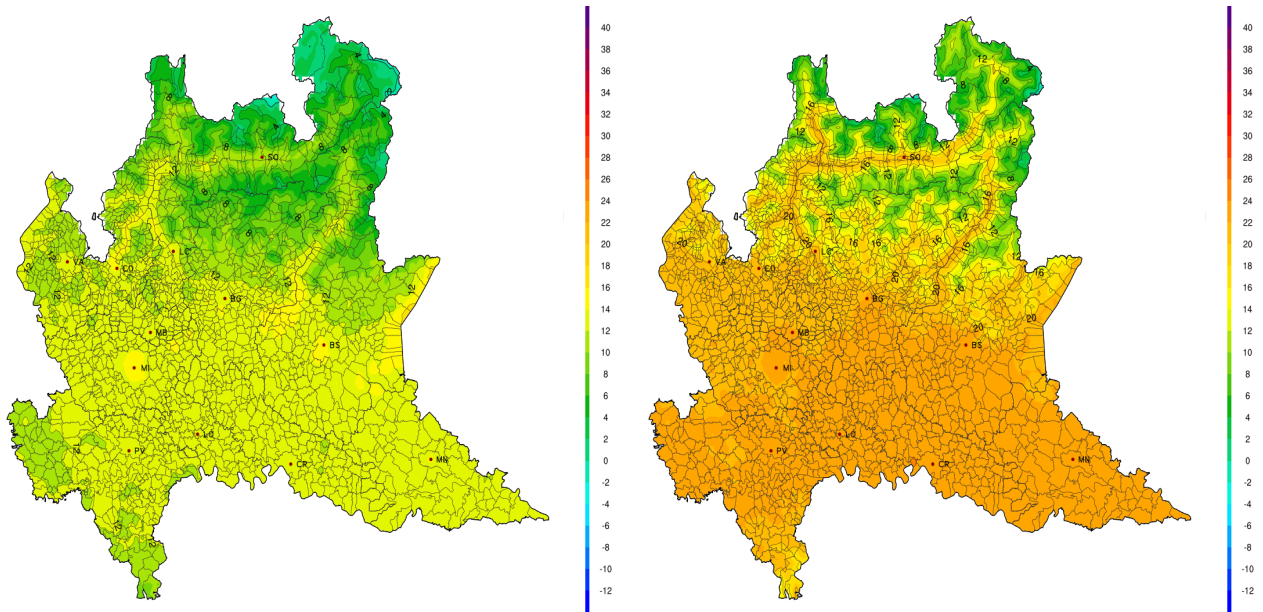
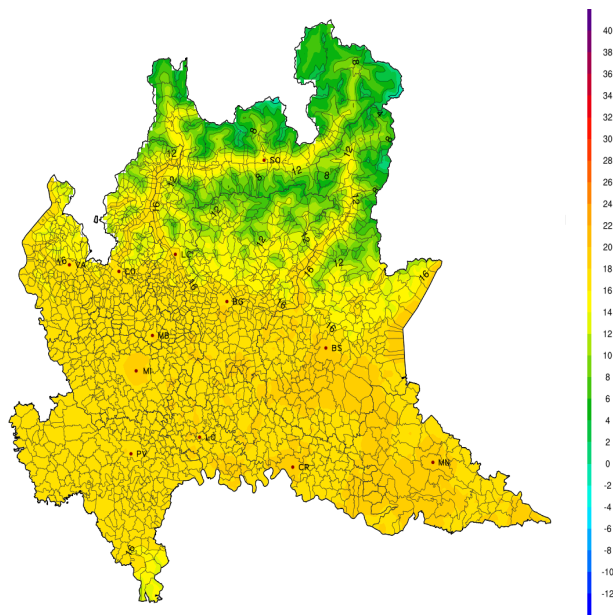


Figura 1. Estremi di temperatura nel mese di ottobre 2023.



(a) Media delle temperature minime giornaliere nel mese di ottobre 2023.

(b) Media delle temperature massime giornaliere nel mese di ottobre 2023.

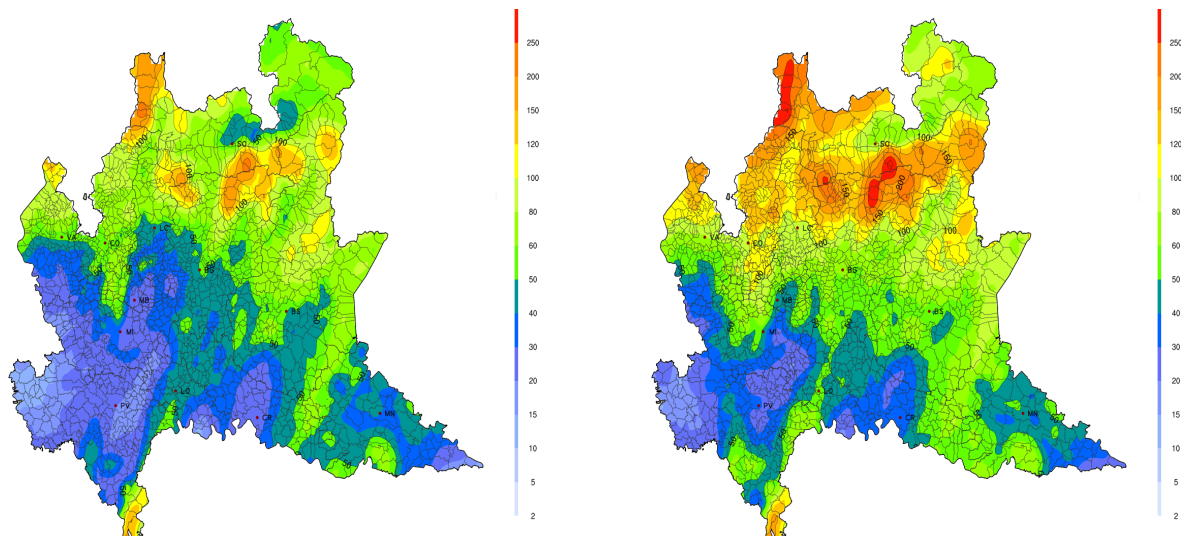


(c) Calcolo della temperatura media nel mese di ottobre 2023.

Figura 2. Statistica sugli andamenti termici del mese di ottobre 2023.

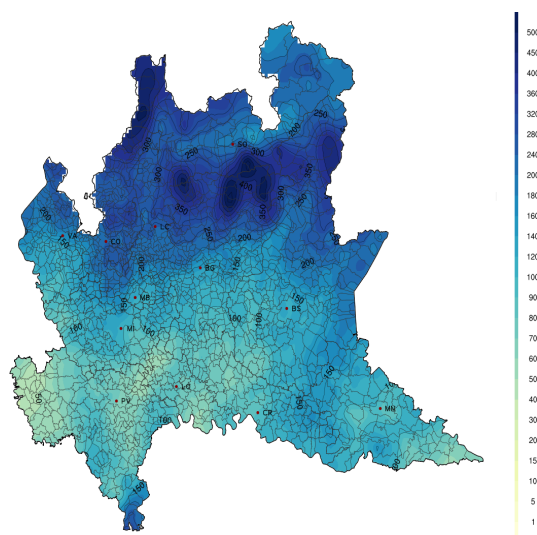
## 1.2 Precipitazioni

Si riportano di seguito le mappe relative agli accumuli mensili (figura 3c) e agli accumuli massimi in 24 e 72 ore (figura 3a e 3b).



(a) Massima precipitazione cumulata in 24h nel mese di ottobre 2023.

(b) Massima precipitazione cumulata in 72h nel mese di ottobre 2023.



(c) Precipitazione cumulata nel mese di ottobre 2023.

Figura 3. Valutazione del regime pluviometrico durante il mese di ottobre 2023.

## 2 Mappe commentate di superamento soglia

### 2.1 Introduzione

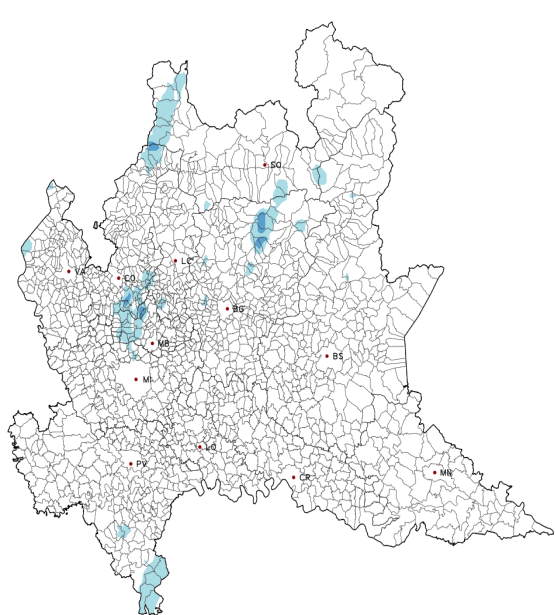
In questa sezione si propongono le elaborazioni grafiche del numero di giorni in cui si è verificato il superamento delle soglie di alcune avversità meteorologiche sull'area regionale d'interesse agricolo. Le avversità meteorologiche elaborate per il mese di ottobre 2023, e relative soglie trigger, sono riassunte in tabella 1.

Avversità	Variabile meteorologica e valori trigger
<b>Eccesso di pioggia</b>	Accumulo precipitativo $\geq 30\text{mm}/1\text{h}$ o $\geq 40\text{mm}/3\text{h}$ Accumulo precipitativo $\geq 80\text{mm}$ in 72h Accumulo precipitativo $\geq 80\text{mm}$ in 10 giorni con superamento del 50% della media del periodo
<b>Vento forte</b>	Velocità del vento a 10m $\geq 50\text{km/h}$ (14 m/s)
<b>Gelo e brina</b>	Temperatura dell'aria a 2m $\leq 0^\circ\text{C}$
<b>Siccità</b>	Accumulo precipitativo in 30 giorni $\leq 2/3$ della norma
<b>Sbalzo termico</b>	Significativo discostamento della temperatura dell'aria a 2m rispetto alla media dei 3gg precedenti: soglia di $8^\circ\text{C}$ di differenza per le temperature minime e di $12^\circ\text{C}$ per le temperature massime.

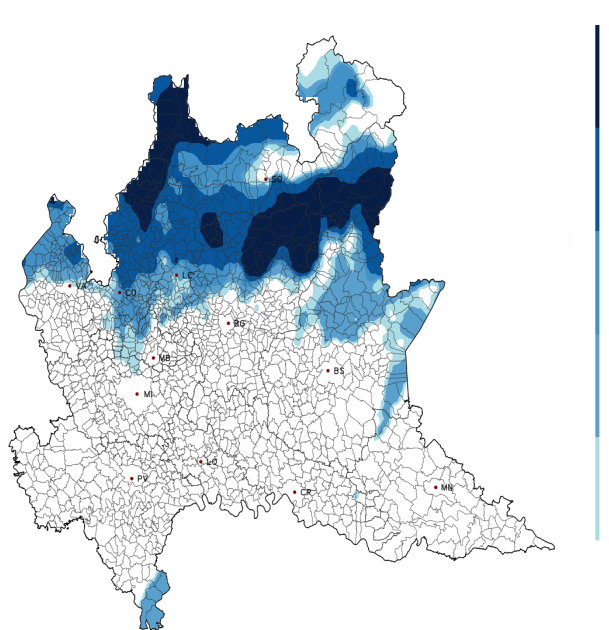
Figura 4. Valori per il superamento soglia delle avversità meteorologiche.

### 2.2 Eccesso di pioggia

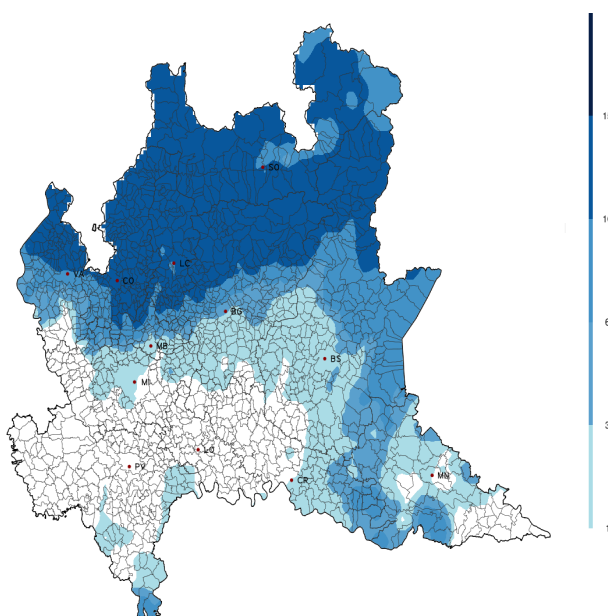
Nella seguente sottosezione sono presenti le mappe riguardanti i superamenti mensili delle soglie relative alle precipitazioni (figure 5a, 5b, 5c).



(a) Numero di giorni nei quali si è superata la soglia dei 30mm/1h o 40mm/3h di precipitazione nel mese di ottobre 2023.



(b) Numero di giorni in cui si è superata la soglia degli 80mm/72h di precipitazione nel mese di ottobre 2023.



(c) Numero di giorni, nel mese di ottobre 2023, in cui si è superata la soglia degli 80mm/10gg di precipitazione, con accumulo superiore al 50 per cento rispetto alla media.

Figura 5. Analisi del numero di giorni in cui si sono verificati eccessi di pioggia.



### 2.3 Vento forte

Nella seguente sottosezione è presente la mappa riguardante il superamento mensile della soglia relativa al vento forte (figura 6).

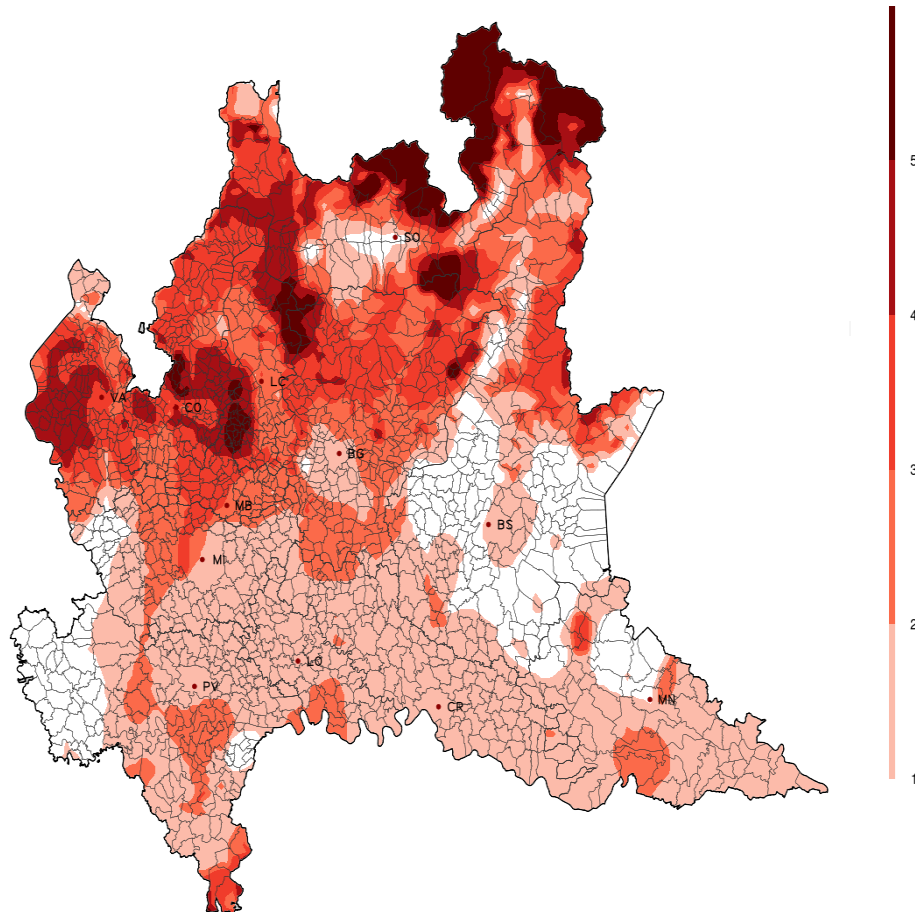


Figura 6. Numero di giorni in cui si è registrata una raffica massima giornaliera superiore o uguale a 50km/h nel mese di ottobre 2023.

## 2.4 Gelo-brina

Nella seguente sottosezione è presente la mappa riguardante il superamento della soglia relativa al gelo-brina (figura 7).

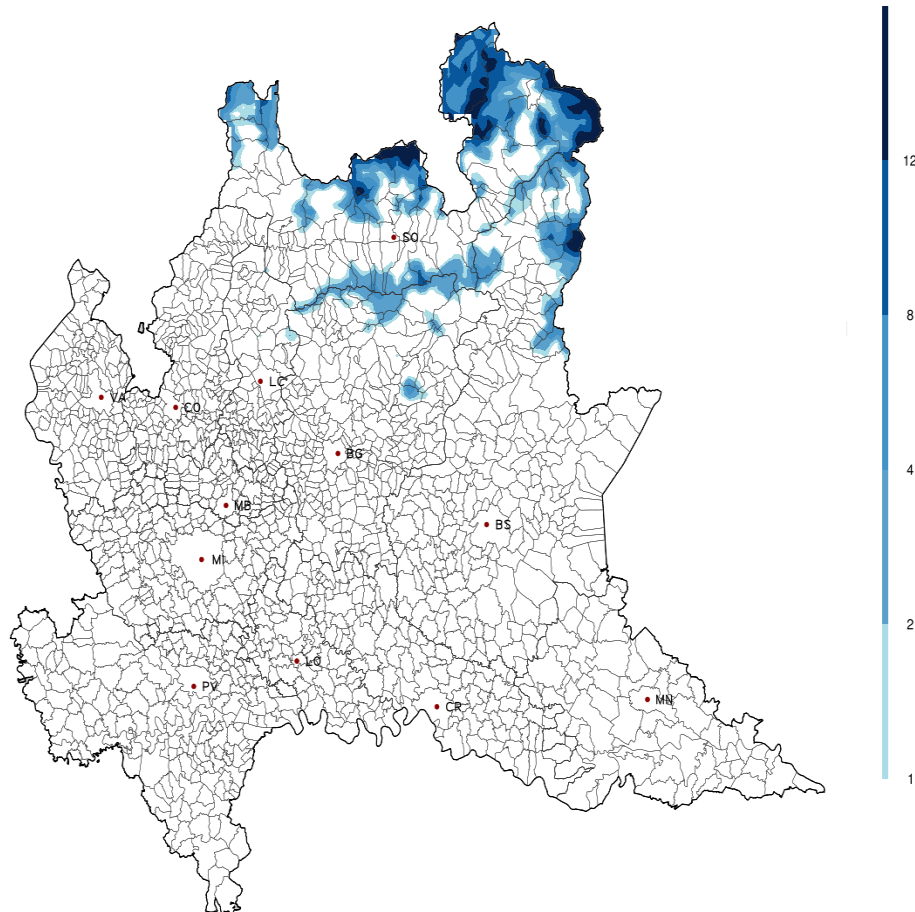


Figura 7. Numero di giorni con temperatura minima o uguale a zero gradi nel mese di ottobre 2023.

## 2.5 Siccità

Nella seguente sottosezione è presente la mappa riguardante il superamento della soglia relativa alla siccità (figura 8).

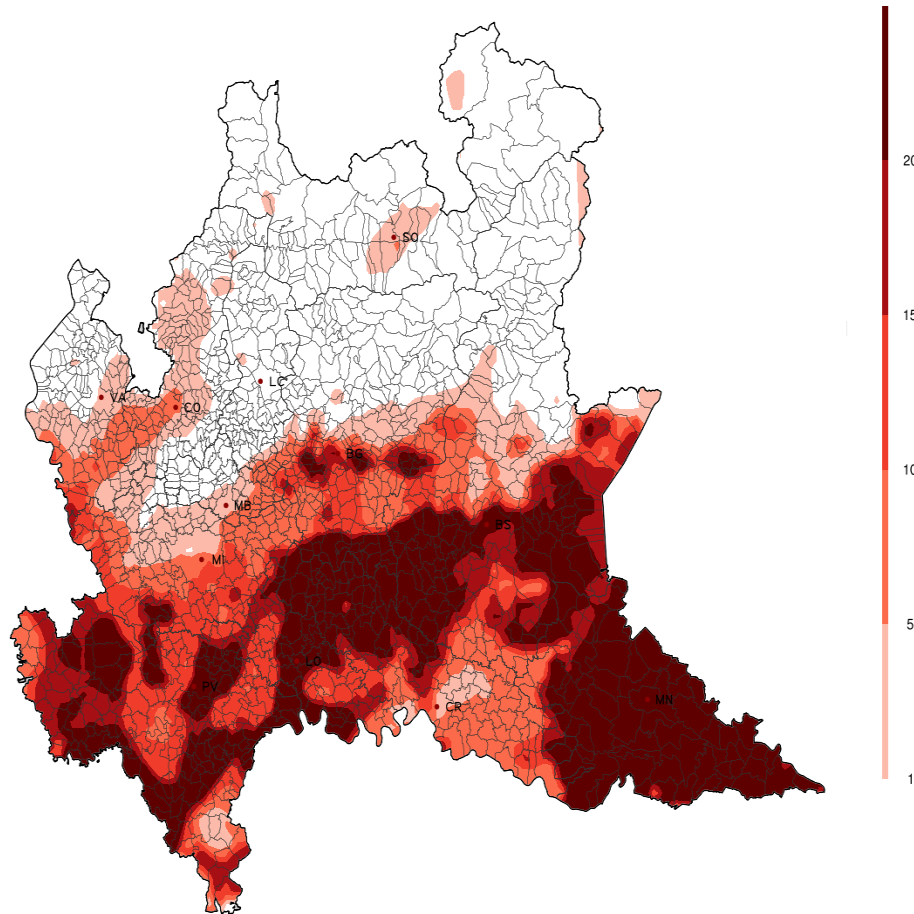


Figura 8. Numero di giorni con siccità.

## 2.6 Sbalzo termico

Nella seguente sottosezione è presente la mappa riguardante il superamento della soglia relativa allo sbalzo termico (figura 9).

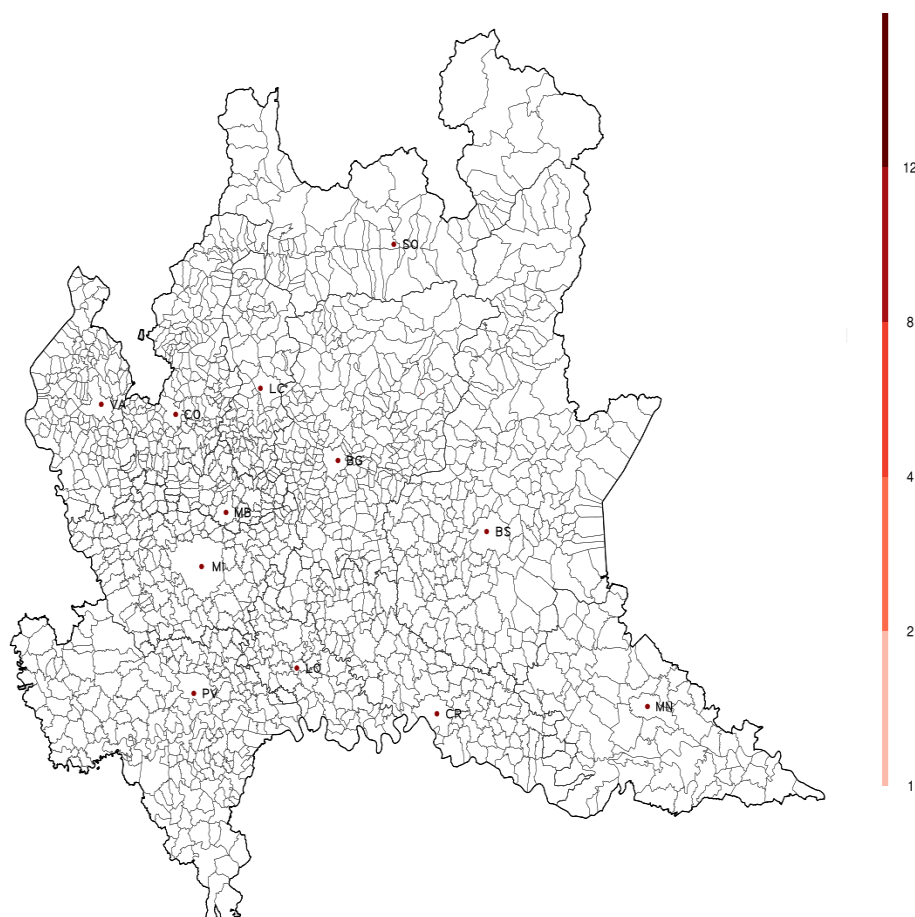


Figura 9. Numero di giorni con sbalzo termico.

## 3 Dati meteorologici

In questo capitolo si riportano le tabelle riassuntive dei parametri meteorologici e dei superamenti soglia rilevati dalle stazioni a norma WMO delle reti meteorologiche della Regione Lombardia. La raccolta dati e la successiva elaborazione degli stessi è effettuata da Radarmeteo s.r.l.

## 3.1 Provincia di Bergamo

Stazione	Tnn	Tm	Txx	Ngg CS	Ngg GB	Ngg SB	PM (mm)	EP 24h	EP 72h	Ngg EP 72h	Ngg VF
Alme	7.9	17.6	30.7	0	0	0	197.2	44.5	75.4	0	1
Almenno San Bartolomeo 1	8.1	16.4	27.4	0	0	0	248.2	45	83.8	2	2
Almenno San Bartolomeo 2	9.2	17.6	29.9	0	0	0	NA	NA	NA	NA	1
Almenno San Bartolomeo	8.5	17.7	30.3	0	0	0	191.9	38.4	62.2	0	0
Almenno San Salvatore	8.6	17.6	30.7	0	0	0	203	40.4	66	0	1
Alzano Lombardo	7.2	17.2	29.4	0	0	0	165	55.6	65.8	0	NA
Ambivere	6.6	17.1	28.8	0	0	0	216.3	34.5	74.9	0	3
AZZONE - Dezzo di Scalve	NA	NA	NA	NA	NA	NA	399.6	105.2	143.2	6	NA
Berbenno	6.8	15.6	28.2	0	0	0	238.7	39.6	89.3	1	3
Berbenno centro	6.8	15.5	28.1	0	0	0	NA	NA	NA	NA	2
Bergamo	NA	NA	NA	NA	NA	NA	148.8	52.4	65.4	0	NA
BERGAMO - v.Goisis	5.5	17.4	32.4	0	0	0	146.4	55.8	68.2	0	NA
BERGAMO - v.Stezzano	9.4	19.1	32.1	0	0	0	123.8	46.4	57.6	0	NA
BREMBILLA	4.5	15.5	29.7	0	0	0	258.6	42.6	95.6	1	NA
Briolo di Ponte San Pietro	8.7	18	30.2	0	0	0	184.9	47.2	71.3	0	1
Burligo di Palazzago	7.3	16.2	26.3	0	0	0	225.5	38.1	93.9	1	NA
Calvenzano	8	18	30.6	0	0	0	96.9	58.6	69.5	0	2
Caprino Bergamasco loc. Perlupario	7.1	15.9	27.9	0	0	0	217.7	41.9	89.9	1	NA
CASNIGO - Campo Sportivo	3.4	15.6	29.9	0	0	0	202.6	61.4	85.2	1	NA
Castelli Calepio	NA	NA	NA	NA	NA	NA	105.8	46.6	54.6	0	1
Cenate Sopra	5.5	16.9	30.2	0	0	0	168.7	47.5	61.5	0	NA
Cene	5.4	16.4	29.2	0	0	0	170.6	49.2	66.8	0	0
CENE - Ponte	6.6	16.4	28.9	0	0	0	171.8	52.4	73.4	0	NA
CLUSONE - SP 671	1.8	14.5	29.5	0	0	0	277.4	65.2	103.8	2	NA
Cornalita	4.3	15	30.4	0	0	0	303.4	66	119.8	3	0
COSTA VOLPINO	7.6	17.4	29.7	0	0	0	164.8	56.4	70.4	0	NA
Costa Volpino	8	17.5	29.7	0	0	0	159	53.6	67	0	0
Filago	6	17.1	30.3	0	0	0	93.3	20.8	28.9	0	2
Fiobbio di Albino	3.8	15.2	27.5	0	0	0	212.7	69.1	92.6	1	0
Fontanella	7	17.8	30.6	0	0	0	NA	NA	NA	NA	NA
GANDELLINO - Grabiasca	2.3	13.3	27.6	0	0	0	397.2	109.6	181.2	5	NA
Geromina di Treviglio	5.4	17.2	29.9	0	0	0	112.8	40.4	51.3	0	NA
Gorno	5	15.6	29.7	0	0	0	322.9	90.9	117.9	5	NA
Mapello centro	7.4	17.1	29.7	0	0	0	189.6	38.1	73.9	0	1
Mapello stadio	6.4	17.1	30.2	0	0	0	135	34.8	NA	NA	1
MORNICO AL SERIO - campo sportivo	5.3	17.1	29.8	0	0	0	56.2	22.2	24.8	0	NA
Mozzanica	8.6	18.9	31.1	0	0	0	102.1	44	51.1	0	NA
MOZZANICA - v.Donizetti	6.4	17.8	31.2	0	0	0	84.6	39	46.2	0	NA
Mozzo	7.3	17.4	29.9	0	0	0	180	45.2	66.2	0	0
Mozzo fraz. Borghetto	7.8	17.4	29.8	0	0	0	152.6	41.2	59.5	0	0
Mozzo fraz. Pascoletto	8.6	17.8	30.1	0	0	0	191	46.6	73	0	1
Olmo al Brembo	3.4	14.2	28.2	0	0	0	382.9	139	215.8	4	NA
OSIO SOTTO	7.8	17.4	29.9	0	0	0	108.6	42.6	62.8	0	NA
Paladina	8.4	18	31	0	0	0	194.2	45.8	68.4	0	0
Palazzago	6.1	16.4	29.3	0	0	0	196.9	32.7	67.2	0	2
Peghera di Taleggio	4	13.5	27.4	0	0	1	142.4	51.6	NA	NA	NA
Peia	5.7	15.8	28.3	0	0	0	224.3	57.4	76.7	0	2
PIAZZA BREMBANA - vivaio	2.5	14.8	31.3	0	0	0	377.8	84	166.6	5	NA
PIAZZATORRE	3	NA	NA	NA	0	0	367	95.4	162.8	5	NA
Ponte San Pietro	9.3	18.2	30.5	0	0	0	145.3	36.3	58.9	0	NA

Tabella 1. Legenda sigle: **Tnn** = temperatura minima estrema mensile; **Tm** = temperatura media mensile; **Txx** = temperatura massima estrema mensile; **Ngg CS** = numero giorni colpo di sole; **Ngg GB** = numero giorni gelo e brina; **Ngg SB** = numero giorni sbalzo termico; **PM (mm)** = precipitazioni mensili; **EP 24h** = massimo eccesso di pioggia giornaliero; **EP 72h** = massimo eccesso di pioggia in 3 giorni; **Ngg EP 72h** = numero giorni di pioggia in 3 giorni; **Ngg VF** = numero giorni vento forte; **NA** = dato non disponibile.

Stazione	Tnn	Tm	Txx	Ngg CS	Ngg GB	Ngg SB	PM (mm)	EP 24h	EP 72h	Ngg EP 72h	Ngg VF
Pontida	4.7	15.9	27.5	0	0	0	201.4	35.8	73.9	0	NA
Poscante di Zogno	3.7	15	29.1	0	0	0	203.4	47.7	66.8	0	NA
RANZANICO	6.4	17.1	30.8	0	0	0	159.2	48.4	61	0	NA
ROTA D IMAGNA	6.3	15.4	29.4	0	0	0	298.8	54.2	121	3	NA
SAN GIOVANNI BIANCO - Cornalita	3.7	14.7	29	0	0	0	314.6	59.4	131.6	4	NA
San Pellegrino Terme	5.7	15.6	27.7	0	0	0	248.8	52.1	86.3	1	3
Sarnico	8.8	17.9	30.3	0	0	0	28.8	10.4	15.2	0	0
Stezzano	9	18.3	30.8	0	0	0	123.1	44.3	53.5	0	NA
TAVERNOLA BERGAMASCA - Gallinarga	9.5	17.9	28	0	0	0	138.3	70.7	82.4	1	1
TORRE BOLDONE	7.3	17.6	30.7	0	0	0	97.6	25.4	37.4	0	NA
Trescore Balneario	8.7	18	30.5	0	0	0	NA	NA	NA	NA	0
Treviglio	8.4	18.4	31.2	0	0	0	NA	NA	NA	NA	0
Villa di Serio	8.1	18	30.8	0	0	0	130.3	47.5	57.4	0	1
Villa d Oghna	4.1	15.6	30.4	0	0	0	285.5	61.2	104.9	3	NA
Zorzino di Riva di Solto	8.1	16.8	28.4	0	0	0	169.3	70.6	81.3	1	2

Tabella 2. Legenda sigle: **Tnn** = temperatura minima estrema mensile; **Tm** = temperatura media mensile; **Txx** = temperatura massima estrema mensile; **Ngg CS** = numero giorni colpo di sole; **Ngg GB** = numero giorni gelo e brina; **Ngg SB** = numero giorni sbalzo termico; **PM (mm)** = precipitazioni mensili; **EP 24h** = massimo eccesso di pioggia giornaliero; **EP 72h** = massimo eccesso di pioggia in 3 giorni; **Ngg EP 72h** = numero giorni di pioggia in 3 giorni; **Ngg VF** = numero giorni vento forte; **NA** = dato non disponibile.

## 3.2 Provincia di Brescia

Stazione	Tnn	Tm	Txx	Ngg CS	Ngg GB	Ngg SB	PM (mm)	EP 24h	EP 72h	Ngg EP 72h	Ngg VF
Artogne	7.7	17.3	28.8	0	0	0	139.8	54.9	82.3	1	1
Bagolino	4.5	14.4	28.4	0	0	0	224.2	70.8	80.2	1	0
BAGOLINO - SP669	2.3	14.2	30.5	0	0	0	306.6	115.6	135.4	2	NA
Bedizzole loc. Villaggio Magri	8.6	17.9	30.7	0	0	0	138.4	47	52.6	0	1
Bione	6.4	16.1	30	0	0	0	184.5	77.5	87.9	2	0
Botticino	NA	NA	NA	NA	NA	NA	49.6	29.2	35.4	0	NA
BOVEGNO - ponte Zigole	NA	NA	NA	NA	NA	NA	242.4	110.6	115.4	2	NA
Brandico	9.4	18.4	31.4	0	0	0	NA	NA	NA	NA	0
Brescia Castello	9.2	18.8	31.2	0	0	0	107.6	42.8	45.2	0	2
Brescia Chiesanuova	9.7	18.9	31.3	0	0	0	128.5	54.6	56.4	0	0
Brescia Fornaci	9.7	18.8	31.3	0	0	0	105.4	51.4	52.8	0	0
BRESCIA - ITAS Pastori	5.2	18.1	31.8	0	0	0	116	44.6	48	0	NA
Brescia Mompiano	6.7	17.5	30.4	0	0	0	114	49	52.8	0	NA
BRESCIA - v.Ziziola	9.8	19	32.3	0	0	0	92.8	38.6	41.4	0	NA
Burago di Muscoline	9.2	18.1	31.4	0	0	0	NA	NA	NA	NA	NA
CAINO	6	16.5	29	0	0	0	142.6	59.8	64.8	0	NA
CAPO DI PONTE - v.Briscioli	2.1	15.5	32.8	0	0	0	297.4	76.2	94.2	4	NA
Castegnato	6.9	17.6	30.1	0	0	0	93.6	47.8	49.1	0	0
Castel Mella	7.9	17.9	31.1	0	0	0	NA	NA	NA	NA	NA
Casto	5.9	15.4	28.4	0	0	0	214	100.8	106.4	2	2
Castrezzato	7.6	17.6	30.5	0	0	0	74.8	38.4	41.5	0	1
Cedegolo	5.4	15.2	25.4	0	0	0	NA	NA	NA	NA	NA
CHIARI	NA	NA	NA	NA	NA	NA	104	56	59.8	0	NA
Comezzano-Cizzago	6.2	17.9	31.3	0	0	0	7.3	3	5.8	0	0
Corte Franca	9.7	17.8	30	0	0	0	101.9	54.8	56.9	0	NA
CORZANO - Bargnano	6.1	18.4	32.2	0	0	0	40.4	21.2	25.8	0	NA
Costa di Cazzago San Martino	6.8	18.1	31.6	0	0	0	107.4	51.3	53.6	0	NA
Desenzano	7.6	17.6	30.6	0	0	0	149.2	70.6	80.5	1	0
Desenzano del Garda	10.2	18.4	30.4	0	0	0	169.8	79.8	90.5	2	0
Edolo	5.6	15.1	28.8	0	0	0	293.5	82.6	122.3	4	0
EDOLO - Ist.Meneghini	5	15.2	29.7	0	0	0	261.4	81	120.2	4	NA
Esine 1	4.4	15.3	26.9	0	0	0	255.9	85.1	94.2	2	1
Esine 2	NA	NA	NA	NA	NA	NA	192.4	55.2	69.4	0	0
Esine (Esine zona ospedale)	6.2	16.9	28.8	0	0	0	192.4	55.2	69.4	0	NA
Esine (Sacca di Esine)	4.3	16.4	29	0	0	0	174.1	54.6	81.8	1	0
GAMBARA	8.8	17.6	31.6	0	0	0	116.8	42.2	50.2	0	NA
Gavardo	9.2	17.4	29.8	0	0	0	79.8	28.7	35.8	0	0
Leno	8.7	18.2	31.4	0	0	0	106.3	42.7	49.8	0	0
LIMONE SUL GARDA	10.8	19.2	29.2	0	0	0	208	73.2	87.2	1	NA
Lodrino	6.4	15.4	27.9	0	0	0	56.2	22	NA	NA	4
LONATO DEL GARDA	11.4	19.1	30.7	0	0	0	NA	NA	NA	NA	NA
MANERBA DEL GARDA - Dusano	10.3	18.2	26.4	0	0	0	NA	NA	NA	NA	NA
MANERBIO - v.Dante	8.2	18.4	31.7	0	0	0	101	36.8	41.4	0	NA
Mazzano	7.7	18	30.7	0	0	0	41.1	13	19.2	0	0
Montagnola	NA	NA	NA	NA	NA	NA	17	7.8	NA	NA	NA
MONTICHIARI - Boschetti	8.9	19	31.9	0	0	0	153.4	51.4	61.2	0	NA
Montirone	7.1	18.3	31.6	0	0	0	115.8	38.7	42.7	0	0
Nave	5.4	17.4	31.6	0	0	0	140.4	60	63.4	0	0
Navezze	NA	NA	NA	NA	NA	NA	134	63.8	67	0	NA
Niardo	6	16.1	29.7	0	0	0	141.3	58.7	NA	NA	1

Tabella 3. Legenda sigle: **Tnn** = temperatura minima estrema mensile; **Tm** = temperatura media mensile; **Txx** = temperatura massima estrema mensile; **Ngg CS** = numero giorni colpo di sole; **Ngg GB** = numero giorni gelo e brina; **Ngg SB** = numero giorni sbalzo termico; **PM (mm)** = precipitazioni mensili; **EP 24h** = massimo eccesso di pioggia giornaliero; **EP 72h** = massimo eccesso di pioggia in 3 giorni; **Ngg EP 72h** = numero giorni di pioggia in 3 giorni; **Ngg VF** = numero giorni vento forte; **NA** = dato non disponibile.

Stazione	Tnn	Tm	Txx	Ngg CS	Ngg GB	Ngg SB	PM (mm)	EP 24h	EP 72h	Ngg EP 72h	Ngg VF
Noffo di Pertica Alta	4.5	14.2	23.4	0	0	1	201.5	98.6	101.7	2	NA
ODOLO	4.3	16.1	30.8	0	0	0	177.4	64	74.2	0	NA
Ospitaletto	NA	NA	NA	NA	NA	NA	3.2	1	NA	NA	NA
PADENGHE SUL GARDA - v.Fondrini	6.6	17.9	31	0	0	0	153.6	55.8	64.2	0	NA
Paderno Franciacorta	7	17.8	30.7	0	0	0	84.8	47.6	49.2	0	NA
Palazzolo S/O	9.2	18.2	30	0	0	0	104.2	51	56.6	0	3
Palazzolo sull'Oglio	7.4	17.6	29.8	0	0	0	105.1	44	50.6	0	0
Pallazzolo sull'Oglio	9.2	18.1	29.9	0	0	0	104.2	51	56.6	0	0
Pieve di Lumezzane	5.4	16.3	29.7	0	0	0	159.9	79.8	88.4	2	NA
Pozzolengo	7.8	17.1	30.2	0	0	0	140.1	40.1	53.9	0	NA
Prevalle	7.7	17.9	31.8	0	0	0	60	29.4	36.2	0	0
Provaglio d Iseo	10.5	18.9	31.5	0	0	0	146.4	77.9	81.7	1	NA
Provezze di Provaglio d Iseo	8.6	16.9	29.9	0	0	0	132.1	66.5	69.8	0	0
PUEGNAGO SUL GARDA	5.7	16.8	28.7	0	0	0	160.8	54.6	64	0	NA
Roma	NA	NA	NA	NA	NA	NA	105.4	50.8	54.4	0	NA
Roncadelle	8.1	17.8	30.3	0	0	0	83.1	39.9	41.2	0	NA
Sabbio Chiese	1.9	15.3	30.7	0	0	0	165.5	45	53.9	0	NA
Sale Marasino	9.1	18.1	30.6	0	0	0	144.3	70.8	82	1	NA
San Gervasio Bresciano	8.6	17.7	30.9	0	0	0	105.3	34	41.1	0	1
SAREZZO - v.della Fonte	5.4	16.1	26.8	0	0	0	146.2	75.2	78.2	0	NA
SARNICO - v. Roma	9	18.3	30.1	0	0	0	113.2	51	56.8	0	NA
Sellero (Novelle di Sellero)	4.5	15.8	30.3	0	0	0	365.4	84.6	113.1	5	0
SONCINO - v. Brescia	6.9	18	31.3	0	0	0	86.6	50.4	54.4	0	NA
TIGNALE - Oldesio	7.3	17.5	30.1	0	0	0	257	86.2	103.2	2	NA
Toscolano Maderno	10.5	18.8	27.2	0	0	0	NA	NA	NA	NA	0
TOSCOLANO-MADERNO	10.9	18.8	28.6	0	0	0	194.8	68.8	81.6	1	NA
Travagliato	7.6	17.9	30.8	0	0	0	NA	NA	NA	NA	0
Tremosine sul Garda	7.2	16.6	27.6	0	0	0	189.1	61.2	76.2	0	NA
Vallio Terme	4.3	15.5	29.6	0	0	0	167.6	57.9	66	0	NA
Verziano	NA	NA	NA	NA	NA	NA	59.8	35.2	36.4	0	NA
Villanuova sul Clisi loc. Fibbia	6.1	16.2	26.5	0	0	0	133.4	43.7	51.3	0	0
Villa Pederghano	10	17.7	29.9	0	0	0	53	36.8	NA	NA	0

Tabella 4. Legenda sigle: **Tnn** = temperatura minima estrema mensile; **Tm** = temperatura media mensile; **Txx** = temperatura massima estrema mensile; **Ngg CS** = numero giorni colpo di sole; **Ngg GB** = numero giorni gelo e brina; **Ngg SB** = numero giorni sbalzo termico; **PM (mm)** = precipitazioni mensili; **EP 24h** = massimo eccesso di pioggia giornaliero; **EP 72h** = massimo eccesso di pioggia in 3 giorni; **Ngg EP 72h** = numero giorni di pioggia in 3 giorni; **Ngg VF** = numero giorni vento forte; **NA** = dato non disponibile.



## 3.3 Provincia di Como

Stazione	Tnn	Tm	Txx	Ngg CS	Ngg GB	Ngg SB	PM (mm)	EP 24h	EP 72h	Ngg EP 72h	Ngg VF
Albese con Cassano	7.5	17.1	29.1	0	0	0	249.5	64.2	103.1	3	2
Albiolo	7.8	16.3	28.9	0	0	0	173.4	44.4	74.7	0	2
Alzate Brianza 1	7.4	16.5	28.1	0	0	0	272.8	80	119.9	3	NA
Alzate Brianza 2	7.2	16.6	29	0	0	0	302.8	92.6	134.4	3	3
Anzano del Parco	7.2	16.4	29.7	0	0	0	241	66.8	102.4	2	1
Beregazzo con Figliaro	6.9	16.3	27.5	0	0	0	130.4	43.2	71.1	0	0
Bregnano	9.2	17.8	31.2	0	0	0	207.7	44.2	84.9	1	1
Bulgarograsso	4.4	15.6	29.6	0	0	0	208.3	47.8	79.5	0	1
Cadorago	7.4	17	30.3	0	0	0	210.2	58.9	87.9	1	0
CANTU - Asnago	5.6	16.4	30.5	0	0	0	230.4	52	102.6	3	NA
Cantù Cascina Porta 1	6	16.6	29.7	0	0	0	264.4	91.7	123.9	2	0
Cantù Cascina Porta 2	8.9	17.2	29.7	0	0	0	NA	NA	NA	NA	NA
Capiago Intimiano 2	8.2	16.7	28.9	0	0	0	278.8	70.4	112.8	3	4
Careggiola di Lurago d Erba	6.2	16.1	29.3	0	0	0	251.9	66	105.1	3	1
Carimate Vedroni	4.9	16.2	29.9	0	0	0	186.4	56.9	85.8	1	NA
Caslino al Piano	7.6	17.2	30.7	0	0	0	190.8	51.6	80.3	1	1
CASLINO D ERBA - v. 4 novembre	7.6	15.2	23.8	0	0	0	266.6	52.6	103.4	2	NA
Casnate con Bernate	6.8	16.6	29.7	0	0	0	247.9	61.7	94.5	2	1
Ceremate	8.6	17.5	30.4	0	0	0	243.9	50.1	101.7	3	0
Cirimido	7.8	17.6	30.9	0	0	0	184.2	46.2	79	0	1
Como Aero Club Lago	9.7	18.1	27.2	0	0	0	237.4	64.3	93.5	2	2
Como Breccia	6.5	16.9	28.6	0	0	0	238.2	66.5	97.2	2	0
Como Camerlata	8.8	17.6	29.3	0	0	0	255.3	65.8	102.6	2	3
Como Depuratore	9.7	17.9	26.4	0	0	0	231.6	58.5	99.8	2	5
Como Monteolimpino	7.1	16.3	26.5	0	0	0	217.5	60.2	93	1	0
Como Sagnino	8.7	16.9	27.4	0	0	0	204.4	51.6	85.7	1	3
Como Trecallo	7.4	17	30.2	0	0	0	284.4	59.2	111.5	4	3
COMO - viale Geno	10.5	18.4	28.5	0	0	0	NA	NA	NA	NA	NA
COMO - Villa Gallia	9.5	18.3	28.5	0	0	0	219	60.6	87	2	NA
COSTA MASNAGA - Lambrugo	6.4	17	30.9	0	0	0	213.6	49.2	86.8	2	NA
Dongo	9.1	16.7	25.6	0	0	0	330.4	84.8	138.5	5	1
Erba 2	9.7	18	30.2	0	0	0	250.7	78.5	122.6	1	NA
ERBA - v. Battisti	9.4	17.9	30	0	0	0	244.8	76.6	123	1	NA
Fino Mornasco Depuratore	6.4	16.2	28.8	0	0	0	202.8	57.9	82.1	1	1
GARZENO	7.5	15.4	27.6	0	0	1	319.6	102.8	147.8	3	NA
Gera Lario	8.6	16.2	26.2	0	0	0	232.5	53.3	91.9	2	3
GERA LARIO - Fuentes	NA	NA	NA	NA	NA	NA	197.2	63.4	101.2	3	NA
Gravedona Ospedale	9.3	16.4	26.2	0	0	0	314.7	79.6	129.3	5	2
Guanzate	5.4	16.2	30.3	0	0	0	219.2	57.7	90.2	1	1
Inverigo	6	16.4	30.2	0	0	0	249.8	51.1	97.8	3	1
LAMBRUGO	6.4	17	30.9	0	0	0	242.4	56.2	98.6	2	NA
Lecco San Giovanni	9	17.6	29.6	0	0	0	246.3	49.3	93.7	2	2
Lenno	9.9	16.8	24.2	0	0	0	255.2	63.3	104.4	3	2
Lipomo	7.8	16.4	28.8	0	0	NA	123.2	42.9	NA	NA	NA
Lomazzo	6.3	16.8	30.8	0	0	0	153	81.4	NA	NA	0
Loveno di Menaggio	7.8	15.8	25.4	0	0	0	322	96.1	139.2	5	3
LURAGO MARINONE	6	17.2	30.5	0	0	0	122	49.2	73.4	0	NA
Mariano Comense	4.7	15.9	28.6	0	0	0	216.7	78.5	112.5	1	0
MARIANO COMENSE - campo sportivo	7.6	17.2	30.6	0	0	0	169.8	51.6	86.6	1	NA
Meda (Via Como)	6.6	17.1	30.1	0	0	0	115	45.8	24.8	0	NA

Tabella 5. Legenda sigle: **Tnn** = temperatura minima estrema mensile; **Tm** = temperatura media mensile; **Txx** = temperatura massima estrema mensile; **Ngg CS** = numero giorni colpo di sole; **Ngg GB** = numero giorni gelo e brina; **Ngg SB** = numero giorni sbalzo termico; **PM (mm)** = precipitazioni mensili; **EP 24h** = massimo eccesso di pioggia giornaliero; **EP 72h** = massimo eccesso di pioggia in 3 giorni; **Ngg EP 72h** = numero giorni di pioggia in 3 giorni; **Ngg VF** = numero giorni vento forte; **NA** = dato non disponibile.

Stazione	Tnn	Tm	Txx	Ngg CS	Ngg GB	Ngg SB	PM (mm)	EP 24h	EP 72h	Ngg EP 72h	Ngg VF
Merone Depuratore	6.8	16.4	29.4	0	0	0	232.1	52.8	91.9	2	3
Moltrasio	10.6	17.6	25.5	0	0	0	291.7	84.8	157.3	3	4
Montorfano	7.6	15.9	27.3	0	0	0	NA	NA	NA	NA	NA
Olgiate Comasco	5.1	15.8	28.9	0	0	0	186.1	49.3	79.8	0	2
OLGIATE COMASCO - v.Repubblica	4.7	16.2	30.2	0	0	0	172.4	43.2	70.8	0	NA
Orsenigo	8.5	17	29.2	0	0	0	232.2	69.6	102.8	1	NA
Ossuccio	11.1	17.6	25.8	0	0	0	NA	NA	NA	NA	NA
Porlezza	8.3	17.2	28.8	0	0	0	256.2	102.7	120.8	2	0
PORLEZZA - torrente	7.6	16.4	27.8	0	0	0	262.8	101.2	138.4	3	NA
Rovenna di Cernobbio	9.2	17.3	27.6	0	0	0	243.4	57	102.6	3	6
TREMEZZO	9	17.4	27.6	0	0	0	282.8	73.2	118	4	NA
Vertemate con Minoprio	7.8	16.9	29.3	0	0	0	294	70.4	144.3	4	0
VERTEMATE CON MINOPRIO - serre	3.9	16.6	32.3	0	0	0	219.2	44.2	96.2	2	NA
Verzago	4.4	15.6	28.3	0	0	0	246.7	70.6	116	2	NA
Villa Guardia	5.9	16.8	31.2	0	0	0	140.5	51.6	85.1	1	0

Tabella 6. Legenda sigle: **Tnn** = temperatura minima estrema mensile; **Tm** = temperatura media mensile; **Txx** = temperatura massima estrema mensile; **Ngg CS** = numero giorni colpo di sole; **Ngg GB** = numero giorni gelo e brina; **Ngg SB** = numero giorni sbalzo termico; **PM (mm)** = precipitazioni mensili; **EP 24h** = massimo eccesso di pioggia giornaliero; **EP 72h** = massimo eccesso di pioggia in 3 giorni; **Ngg EP 72h** = numero giorni di pioggia in 3 giorni; **Ngg VF** = numero giorni vento forte; **NA** = dato non disponibile.

## 3.4 Provincia di Cremona

Stazione	Tnn	Tm	Txx	Ngg CS	Ngg GB	Ngg SB	PM (mm)	EP 24h	EP 72h	Ngg EP 72h	Ngg VF
CASALBUTTANO ED UNITI	7.5	17.7	32.3	0	0	0	65.4	21.2	26.8	0	NA
Casalmaggiore	10.4	18	32.1	0	0	0	118.5	40.3	50.8	0	NA
CASALMAGGIORE - campo sportivo	10.2	18.4	32.2	0	0	0	123.8	41.2	51.2	0	NA
Credera Rubbiano	7.1	18	31.3	0	0	0	87.7	46.2	49	0	NA
Crema 1	6.1	17.7	30.8	0	0	0	30.8	14.5	15.3	0	NA
Crema 2	9.2	18.7	30.7	0	0	0	95.1	50.5	53.8	0	1
CREMA - v.Camporelle	7.8	18.4	31.2	0	0	0	70	35.2	38	0	NA
CREMA - v.XI febbraio	7	17.6	31.1	0	0	0	74.4	40	42.6	0	NA
Cremona Porto	9.6	18.1	32.2	0	0	0	NA	NA	NA	NA	1
CREMONA - v.Gerre Borghi	8.1	17.6	31.7	0	0	0	92.6	29	36.4	0	NA
CREMONA - Via Fatebenefratelli	10	19.5	34.3	0	0	0	89.8	27.2	37	0	NA
Cremona	7.9	18.1	30.6	0	0	0	NA	NA	NA	NA	1
Frontignano di Barbariga	8.7	18.2	31	0	0	0	18.9	7.9	10.6	0	NA
Gussola	9.7	17.8	33	0	0	0	21.6	7.2	NA	NA	NA
Isola Pescaroli	9.3	17.7	31.7	0	0	0	100.1	38.4	43	0	1
Offanengo	8.2	18.2	31.3	0	0	0	14.3	5.3	9.4	0	NA
Olmeneta	8.8	19.1	32.7	0	0	0	NA	NA	NA	NA	1
Ossolario di Paderno Ponchielli	8.7	17.9	31.6	0	0	0	NA	NA	NA	NA	1
Passarera di Capergnanica	7.1	17.4	30.1	0	0	0	79.4	40.8	43.8	0	1
PERSICO DOSIMO	8.4	18.1	31.7	0	0	0	87.8	25.2	34.2	0	NA
Piadena	8.5	18.1	32.4	0	0	0	165.6	72.4	77.7	0	1
PIEVE SAN GIACOMO	7.8	17.6	33	0	0	0	126.8	46.2	55	0	NA
RIVOLTA D ADDA - Ist. Spallanzani	5.1	18.1	31.6	0	0	0	77.4	32.8	39	0	NA
San Giovanni in Croce	10.5	18.2	32.5	0	0	0	133.1	49.8	58.3	0	NA
Solarolo di Pozzaglio ed Uniti	9.3	17.9	31.8	0	0	0	54.6	21.3	29.4	0	1
Soncino 1	7.8	18.6	31.3	0	0	0	66.4	37.1	40.4	0	NA
SONCINO - v. Brescia	6.9	18	31.3	0	0	0	86.6	50.4	54.4	0	NA
Soresina	9	18.9	32.2	0	0	0	60.3	31.3	35.7	0	NA
Soresina Cascina Mancina	7.6	17.7	31.3	0	0	0	NA	NA	NA	NA	1
SPINADESCO	8.4	18.5	34.2	0	0	0	66	20.4	25.6	0	NA
Spinadesco	9.6	17.4	29.9	0	0	NA	55.5	21.6	NA	NA	NA
Spinadesco (Spinadesco)	NA	NA	NA	NA	NA	NA	83.8	24.8	30.6	0	NA
Trigolo	6.7	17.7	31.3	0	0	0	72.6	38.1	42.9	0	1

Tabella 7. Legenda sigle: **Tnn** = temperatura minima estrema mensile; **Tm** = temperatura media mensile; **Txx** = temperatura massima estrema mensile; **Ngg CS** = numero giorni colpo di sole; **Ngg GB** = numero giorni gelo e brina; **Ngg SB** = numero giorni sbalzo termico; **PM (mm)** = precipitazioni mensili; **EP 24h** = massimo eccesso di pioggia giornaliero; **EP 72h** = massimo eccesso di pioggia in 3 giorni; **Ngg EP 72h** = numero giorni di pioggia in 3 giorni; **Ngg VF** = numero giorni vento forte; **NA** = dato non disponibile.

## 3.5 Provincia di Lecco

Stazione	Tnn	Tm	Txx	Ngg CS	Ngg GB	Ngg SB	PM (mm)	EP 24h	EP 72h	Ngg EP 72h	Ngg VF
Abbadia Lariana	9.9	17.4	25.9	0	0	0	213.3	42.7	80.6	1	3
Ballabio	5.9	15.2	28.1	0	0	0	NA	NA	NA	NA	NA
Barzago	7.8	17	29.9	0	0	0	164.5	34.8	72.1	0	5
Barzio	4.9	13.9	26.3	0	0	0	251.8	66.6	112.3	3	NA
Bevera di Sirtori	8.3	16.6	28.3	0	0	0	214.8	45.4	89.8	1	3
Bonzeno di Bellano	7.9	15.4	24.4	0	0	0	302.3	72.1	133.6	4	1
BOSISIO PARINI - Imbarcadero	NA	NA	NA	NA	NA	NA	233.4	52	91.4	2	NA
Carenno	5.6	15	29	0	0	0	155	42.6	51.4	0	1
CASATENOVO - tetto	NA	NA	NA	NA	NA	NA	192.6	48.6	NA	NA	NA
Cernusco Lombardone	7.7	17.4	29.6	0	0	0	178.6	35.3	72.7	0	1
COLICO	7.8	16.1	28	0	0	0	254.6	62	108.8	4	NA
CORTENOVA	4	14.8	28.6	0	0	0	258.4	77.6	122.2	3	NA
Cortenuova di Monticello Brianza	5.4	15.9	29.7	0	0	0	173.2	41.7	79.7	0	1
Dervio Lago	10.8	17.1	24.4	0	0	0	130	56.4	75.8	0	3
DERVIO - v.S.Cecilia	8.8	17.2	27.6	0	0	0	248.8	61.2	105.8	3	NA
Erve	7.3	15.7	28.1	0	0	0	146.3	39.4	44.2	0	1
Galbiate	8.4	17	28.3	0	0	0	265.6	52.1	96.5	2	2
Garlate	9.2	17.6	27.6	0	0	0	192.3	36.3	68.6	0	0
Introbio	4.8	14.8	27	0	0	0	NA	NA	NA	NA	NA
Lecco centro	10.2	18	28.6	0	0	0	238.5	47.2	100.2	1	3
Lecco Germanedo	7.7	16.4	27.2	0	0	0	245.5	47.2	87.1	2	2
Lecco San Giovanni	9	17.6	29.6	0	0	0	246.3	49.3	93.7	2	2
LECCO - v.Sora	8.7	17.1	28.3	0	0	0	244.8	53.6	101.8	1	NA
Lezzeno di Bellano	9.8	16.5	25.6	0	0	0	224.3	52	99.6	2	1
Maggio di Cremeno	4.3	13.5	26.8	0	0	1	332.1	69.8	125.7	4	1
Mandello del Lario	10	17.4	26.8	0	0	0	NA	NA	NA	NA	2
MOLTENO - Cimitero	6	16.8	30.5	0	0	0	206	47	84.8	1	NA
Monte Marenzo	7.7	16.4	27.4	0	0	0	189.6	37.4	81.4	1	1
Montevecchia	8.4	17.2	30	0	0	0	132.6	32	48.8	0	NA
Olginate 2	8.6	17.6	27.3	0	0	0	224.3	38.4	85.4	1	2
Olginate	8.6	17.6	27.3	0	0	0	228.1	37.6	89.2	1	2
Oliveto Lario	10	16.8	25.1	0	0	0	299.1	69.8	132.6	4	3
OSNAGO	4.6	17.2	31.1	0	0	0	149.6	26.8	57.6	0	NA
Osnago	6.2	17.2	29.9	0	0	0	173.4	33	58	0	1
Perego loc. Galbusera Nera	8.8	17.1	29.3	0	0	0	187.1	51.3	90.9	1	NA
Perledo loc. Cantone	8.6	16.4	27.6	0	0	0	297.6	76.5	124.6	4	0
PERLEDO	NA	NA	NA	NA	NA	NA	281.6	69.2	133.2	4	NA
Rogeno (Casletto di Rogeno)	NA	NA	NA	NA	NA	NA	275.2	68.8	119.4	3	NA
Rovagnate fraz. Albareda	8.3	17.1	29.4	0	0	0	223.9	61.4	107.1	2	1
Santa Maria Hoe loc. Sancina	7.4	16.4	28.2	0	0	0	199	47.5	97.3	2	2
Taceno	4.5	14.6	26.7	0	0	0	230.4	64.2	115.2	2	2
Valmadrera	9.2	17.2	27.6	0	0	0	252.5	49	96.2	1	2

Tabella 8. Legenda sigle: **Tnn** = temperatura minima estrema mensile; **Tm** = temperatura media mensile; **Txx** = temperatura massima estrema mensile; **Ngg CS** = numero giorni colpo di sole; **Ngg GB** = numero giorni gelo e brina; **Ngg SB** = numero giorni sbalzo termico; **PM (mm)** = precipitazioni mensili; **EP 24h** = massimo eccesso di pioggia giornaliero; **EP 72h** = massimo eccesso di pioggia in 3 giorni; **Ngg EP 72h** = numero giorni di pioggia in 3 giorni; **Ngg VF** = numero giorni vento forte; **NA** = dato non disponibile.

### 3.6 Provincia di Lodi

Stazione	Tnn	Tm	Txx	Ngg CS	Ngg GB	Ngg SB	PM (mm)	EP 24h	EP 72h	Ngg EP 72h	Ngg VF
BERTONICO	8.3	17.9	31.4	0	0	0	70.6	41.6	45.4	0	NA
Cadilana di Corte Palasio	7.4	17.6	30.6	0	0	0	93.2	50.8	54.6	0	1
Capergnanica	7.9	18	30.8	0	0	0	71.8	36.3	39.1	0	2
Casalpusterlengo	9.2	18.2	31.4	0	0	0	NA	NA	NA	NA	2
CAVENAGO D ADDA	6	17.5	31.9	0	0	0	71.4	42	45.4	0	NA
Codogno	9.3	18.1	31.6	0	0	0	56.6	20.5	25.6	0	NA
CODOGNO - Ist.Tosi	NA	NA	NA	NA	NA	NA	56.4	20	24.2	0	NA
Lodi	7.8	18.2	31	0	0	0	87.2	47.5	51.6	0	1
Lodi (San Bernardo)	7.8	18.2	30.9	0	0	0	39.8	19.9	20.4	0	1
Lodi (viale Pavia)	9.2	18.1	30.9	0	0	0	66.1	48.5	48.8	0	1
LODI - v. X Maggio	NA	NA	NA	NA	NA	NA	79.2	41.4	46.6	0	NA
Montanaso Lombardo	7.4	18.1	31.2	0	0	0	54.2	21.8	26	0	1
SAN COLOMBANO AL LAMBRO	9.3	18.8	33.1	0	0	0	83.8	51.4	56.4	0	NA
SANT ANGELO LODIGIANO	6.9	17.8	31.2	0	0	0	73	28.4	37.2	0	NA
SantAngelo Lodigiano	7.1	17.9	31	0	0	0	38.9	19.6	20.2	0	0
Sordio	8.7	18.4	31	0	0	0	45.6	15.4	16.2	0	NA
S.Rocco al Porto	9.3	18.1	31.3	0	0	0	NA	NA	NA	NA	NA

Tabella 9. Legenda sigle: **Tnn** = temperatura minima estrema mensile; **Tm** = temperatura media mensile; **Txx** = temperatura massima estrema mensile; **Ngg CS** = numero giorni colpo di sole; **Ngg GB** = numero giorni gelo e brina; **Ngg SB** = numero giorni sbalzo termico; **PM (mm)** = precipitazioni mensili; **EP 24h** = massimo eccesso di pioggia giornaliero; **EP 72h** = massimo eccesso di pioggia in 3 giorni; **Ngg EP 72h** = numero giorni di pioggia in 3 giorni; **Ngg VF** = numero giorni vento forte; **NA** = dato non disponibile.

## 3.7 Provincia di Mantova

Stazione	Tnn	Tm	Txx	Ngg CS	Ngg GB	Ngg SB	PM (mm)	EP 24h	EP 72h	Ngg EP 72h	Ngg VF
Asola	9.8	18.5	32.3	0	0	0	143.2	50	57.4	0	0
ASOLA - v.Industria	8.5	17.6	31.5	0	0	0	153.8	64.4	71.8	0	NA
BIGARELLO	8.3	17.9	32.4	0	0	0	93.2	38.6	42.2	0	NA
Canicossa di Marcaria	9.8	18.4	32.4	0	0	0	98.4	44.6	50.8	0	NA
Canneto sull'Oglio	NA	NA	NA	NA	NA	NA	69.8	35.4	40.4	0	NA
Castel Goffredo	9.8	18.7	32.2	0	0	0	114.3	40.9	45.2	0	NA
Castel goffredo	NA	NA	NA	NA	NA	NA	114	44.4	35.4	0	NA
Ceresara	NA	NA	NA	NA	NA	NA	106	43.8	32.4	0	NA
Cerlongo	9.6	18	31.1	0	0	0	123.4	48.2	54.2	0	0
Cividale Mantovano	10.1	18.4	32.9	0	0	0	159.2	54	69.6	0	1
Curtatone	10.5	18.6	33.1	0	0	0	NA	NA	NA	NA	2
GOITO	8	18.1	32	0	0	0	107	34.6	40	0	NA
Gonzaga	10.2	18.4	32.2	0	0	0	121.2	67.4	76	0	1
GONZAGA	9.1	18.4	33.6	0	0	0	110.2	44	50.8	0	NA
Gorgo di San Benedetto Po	9.8	18.1	32.2	0	0	0	87.4	32.4	36	0	1
Levata di Curtatone	9.8	17.9	31.5	0	0	0	NA	NA	NA	NA	0
Mantova	10.9	18.9	32.4	0	0	0	82.3	35.3	39.1	0	1
Mantova (Borgochiesanuova)	10.2	18.9	32.4	0	0	0	NA	NA	NA	NA	NA
Mantova campo canoa	NA	NA	NA	NA	NA	NA	1.2	0.6	NA	NA	NA
Mantova liceo virgilio	NA	NA	NA	NA	NA	NA	19.6	8.6	11.2	0	NA
MANTOVA - Lunetta2 SMR	9.3	18.4	32.4	0	0	0	81	36	39.6	0	NA
MANTOVA - S.Agnese	10.7	19.1	31.8	0	0	0	NA	NA	NA	NA	NA
MANTOVA - Tridolino	9.6	18.1	31.1	0	0	0	53	30.4	33.6	0	1
Marcaria	NA	NA	NA	NA	NA	NA	13.2	7.8	NA	NA	NA
Medole	NA	NA	NA	NA	NA	NA	90.8	34.4	NA	NA	NA
Monzambano	8.2	17.6	30.8	0	0	0	72.8	31.5	NA	NA	NA
Ostiglia	NA	NA	NA	NA	NA	NA	0.8	0.2	NA	NA	NA
Pegognaga	10.3	18.6	32.2	0	0	0	115.8	57.6	65.5	0	NA
Piubega	9.1	18.4	32.2	0	0	0	153.8	50.3	54.9	0	0
Poggio Rusco	8	17.8	31.8	0	0	0	61.7	21	27.1	0	NA
Pomponesco	8.3	17.7	32.3	0	0	0	78.3	54.9	58.2	0	1
PONTI SUL MINCIO - Monzambano	8.3	17.8	31	0	0	0	138	46.6	62.8	0	NA
Porto Mantovano	10	18.6	31.8	0	0	0	92.2	38.4	43	0	0
Rebecca di Guidizzolo	10.2	18.6	31.4	0	0	0	158.5	53.8	65.5	0	3
Rodigo (Rivalta sul Mincio)	9.3	17.9	31.9	0	0	0	91	38.8	39.8	0	2
Sabbioneta	NA	NA	NA	NA	NA	NA	106.8	43.8	51	0	NA
San Giorgio di Mantova	8.7	17.9	31.3	0	0	0	94.3	38.9	43.3	0	3
San Lorenzo di Goito	9.2	17.8	31.3	0	0	0	115.4	37.6	43.2	0	0
San Martino dall'Argine	9.6	17.6	30.6	0	0	0	NA	NA	NA	NA	NA
Sermide	9.2	18.1	30.7	0	0	0	62.8	21	31	0	1
S. Giovanni del Dosso	NA	NA	NA	NA	NA	NA	1.2	1.2	NA	NA	NA
Suzzara	9.6	18.7	32.9	0	0	0	132.1	68.1	74.7	0	2
Viadana	9.7	18.2	32	0	0	0	112	64.2	67	0	1

Tabella 10. Legenda sigle: **Tnn** = temperatura minima estrema mensile; **Tm** = temperatura media mensile; **Txx** = temperatura massima estrema mensile; **Ngg CS** = numero giorni colpo di sole; **Ngg GB** = numero giorni gelo e brina; **Ngg SB** = numero giorni sbalzo termico; **PM (mm)** = precipitazioni mensili; **EP 24h** = massimo eccesso di pioggia giornaliero; **EP 72h** = massimo eccesso di pioggia in 3 giorni; **Ngg EP 72h** = numero giorni di pioggia in 3 giorni; **Ngg VF** = numero giorni vento forte; **NA** = dato non disponibile.

## 3.8 Provincia di Milano

Stazione	Tnn	Tm	Txx	Ngg CS	Ngg GB	Ngg SB	PM (mm)	EP 24h	EP 72h	Ngg EP 72h	Ngg VF
ABBIATEGRASSO - Strada Casalina	NA	NA	NA	NA	NA	NA	NA	NA	NA	NA	0
ARCONATE - SMR	4.7	17.4	32	0	0	0	105	21.2	40.6	0	NA
Bernate Ticino	5.8	17.3	31	0	0	0	83.8	19	26.8	0	NA
Bollate	6.1	17.1	29.8	0	0	0	136.2	49	68.3	0	1
Buccinasco Cascina Robbiolo	8.8	17.9	30.7	0	0	NA	105.4	40.6	NA	NA	NA
Caleppio di Settala	7.7	18.3	30.7	0	0	0	84.7	24.6	30	0	1
Canegrate	7.4	17.4	29.7	0	0	0	147.5	36.8	54.7	0	0
Castano Primo	5.8	17.1	30.2	0	0	0	100.7	22.9	36	0	0
CINISELLO BALSAMO - Parco Nord	5.6	17.4	30.6	0	0	0	149.8	53.8	79	0	NA
Ciniseello Balsamo - Parco Nord	7.6	18	30.3	0	0	0	NA	NA	NA	NA	0
Cislano	7.7	17.6	30	0	0	0	131.3	29.2	56.1	0	0
Corsico 1	8.6	18.2	30.2	0	0	0	43.2	28.4	NA	NA	NA
CORSICO	7.8	17.2	29.6	0	0	0	103.4	28	46.4	0	NA
Corsico Parco Sud	7.8	17.3	29.4	0	0	0	115.1	30.7	47.4	0	2
Gaggiano	7.2	17.2	29.7	0	0	0	NA	NA	NA	NA	0
Gaggiano (Centro)	NA	NA	NA	NA	NA	NA	115.4	30.4	53	0	1
Gorgonzola	9.5	18.1	29.1	0	0	0	NA	NA	NA	NA	NA
Inveruno	5.7	17.1	29.9	0	0	0	83.1	19	32.4	0	0
Legnano centro	8.6	17.4	29.3	0	0	0	108.2	27.7	39.5	0	1
Legnano Protezione Civile	8.5	17.6	29.5	0	0	0	123.7	30.2	50.7	0	0
Locate di Triulzi	5.7	17.1	30.3	0	0	0	92.6	27.9	35.1	0	1
Magenta	7.7	17.3	30	0	0	0	109.3	22.4	42	0	1
MAGENTA - cascina Mainaga	6.2	17.6	30.4	0	0	0	89.5	19.5	37.6	0	NA
Marcallo con Casone	5.2	16.9	30.8	0	0	0	100	22.4	37.2	0	1
Melegnano Cascina Cappuccina	4.9	16.6	30.6	0	0	0	87.3	27.4	29.2	0	NA
Milano Arbe	10.9	18.6	30.3	0	0	0	134.2	47	66.3	0	1
Milano Boscoincitta	7.2	17.4	30.4	0	0	0	159.8	48.3	76.3	0	NA
MILANO - Lambrate	6.7	18.2	31	0	0	0	98.2	21	35.8	0	NA
Milano Lambrate	7.9	17.6	29.3	0	0	0	115.8	26.2	37.8	0	NA
Milano (Milano - Maxwell)	9.3	18.5	30.4	0	0	0	118.8	26.7	43	0	1
Milano Porta Genova	11.1	18.7	29.9	0	0	0	126.2	36.1	55.7	0	1
MILANO - Pzza Zavattari	9.4	19.1	31.6	0	0	0	129.6	36.8	56	0	NA
Milano San Leonardo	8.4	17.8	30.7	0	0	0	149.8	44.6	68	0	0
Milano San Siro	8	17.7	30	0	0	0	134.2	35.8	57.3	0	3
MILANO - v.Brera	11.1	18.9	30.4	0	0	0	111.4	32.8	50.6	0	NA
MILANO - v.Feltre	6.9	17.5	29	0	0	0	NA	NA	NA	NA	NA
MILANO - v.Juvara	11.2	19.1	31	0	0	0	85.6	21.2	36.4	0	NA
MILANO - v.Marche	10.7	18.7	30.3	0	0	0	NA	NA	NA	NA	NA
MILANO - v.Rosellini	NA	NA	NA	NA	NA	NA	123.4	42	61	0	NA
Nerviano	7.1	17.2	29.6	0	0	0	144.9	34	57.7	0	2
Nosate	6.1	17.5	30.1	0	0	0	93.5	20.9	29.2	0	NA
Ossona	8	17.6	30.1	0	0	0	87.9	22.1	36.6	0	2
Paderno Dugnano	9.2	18.6	31.2	0	0	0	NA	NA	NA	NA	1
PADERNO DUGNANO - Palazzolo Parco Borghetto	NA	NA	NA	NA	NA	NA	176.6	74	96.2	1	NA
Pieve Emanuele	7.3	17.5	30.7	0	0	0	91.8	29.4	31.6	0	1
POGLIANO MILANESE	6.1	16.9	29.8	0	0	0	NA	NA	NA	NA	NA
RESCALDINA	2.1	16.4	29.9	0	0	0	NA	NA	NA	NA	NA
Rescaldina	5.3	16.4	29.2	0	0	0	172.5	46.2	67.5	0	0
Rho	8.5	18.1	30.6	0	0	0	145.8	42.2	71.4	0	NA
RHO - Scalo Firenze - Prato	7	17.9	30.4	0	0	0	128.2	41.9	33.4	0	NA

Tabella 11. Legenda sigle: **Tnn** = temperatura minima estrema mensile; **Tm** = temperatura media mensile; **Txx** = temperatura massima estrema mensile; **Ngg CS** = numero giorni colpo di sole; **Ngg GB** = numero giorni gelo e brina; **Ngg SB** = numero giorni sbalzo termico; **PM (mm)** = precipitazioni mensili; **EP 24h** = massimo eccesso di pioggia giornaliero; **EP 72h** = massimo eccesso di pioggia in 3 giorni; **Ngg EP 72h** = numero giorni di pioggia in 3 giorni; **Ngg VF** = numero giorni vento forte; **NA** = dato non disponibile.

Stazione	Tnn	Tm	Txx	Ngg CS	Ngg GB	Ngg SB	PM (mm)	EP 24h	EP 72h	Ngg EP 72h	Ngg VF
Robecco sul Naviglio	6.1	16.7	29.3	0	0	0	104.5	24.6	45.9	0	0
RODANO	7.6	17.4	30.1	0	0	0	104.8	29.2	39.4	0	NA
Rovagnasco di Segrate	4.8	16.9	29.6	0	0	0	90.6	20.2	32.2	0	1
Roveda di Sedriano	7.1	17.6	30.3	0	0	0	121.7	28.4	55.1	0	0
San Giuliano Milanese	9.6	18.1	29.2	0	0	0	80.7	30.6	31.5	0	NA
Sedriano	8.1	17.8	29.5	0	0	0	NA	NA	NA	NA	NA
Settimo Milanese	7.8	17.9	30.3	0	0	0	142.4	38.4	63.3	0	1
Trenzanesio	6.6	17.9	30.9	0	0	0	NA	NA	NA	NA	NA
Vignate	7.2	17.9	30.6	0	0	0	141.1	38.4	63.3	0	1
Vimodrone	7.6	17.2	30.2	0	0	0	106.5	22.1	36.7	0	1

Tabella 12. Legenda sigle: **Tnn** = temperatura minima estrema mensile; **Tm** = temperatura media mensile; **Txx** = temperatura massima estrema mensile; **Ngg CS** = numero giorni colpo di sole; **Ngg GB** = numero giorni gelo e brina; **Ngg SB** = numero giorni sbalzo termico; **PM (mm)** = precipitazioni mensili; **EP 24h** = massimo eccesso di pioggia giornaliero; **EP 72h** = massimo eccesso di pioggia in 3 giorni; **Ngg EP 72h** = numero giorni di pioggia in 3 giorni; **Ngg VF** = numero giorni vento forte; **NA** = dato non disponibile.



## 3.9 Provincia di Monza-Brianza

Stazione	Tnn	Tm	Txx	Ngg CS	Ngg GB	Ngg SB	PM (mm)	EP 24h	EP 72h	Ngg EP 72h	Ngg VF
Arcore	6.2	17.2	30.3	0	0	0	117.2	24	39.4	0	2
Arosio	7	17.1	31.2	0	0	0	308.3	79.2	128.7	3	0
Besana in Brianza (Naresso)	5.8	16.1	30.3	0	0	NA	NA	NA	NA	NA	NA
Bovisio Masciago	8.8	17.8	30.2	0	0	0	162.6	51.8	74.2	0	1
Carimate	6	16.6	30.5	0	0	0	246.7	93.2	124.2	1	0
Carnate	5.7	16.6	28.8	0	0	0	151.6	27.8	47.2	0	NA
Ceriano Laghetto	4.3	16.6	29.2	0	0	0	NA	NA	NA	NA	0
Cesate	8.2	17.7	30.4	0	0	0	178.4	50	85.3	1	NA
Giussano	7.2	16.8	29.1	0	0	0	NA	NA	NA	NA	NA
Lentate sul Seveso (Copreno)	7.8	17.2	30.6	0	0	0	NA	NA	NA	NA	0
Lesmo	4.9	16.4	29.3	0	0	0	155.5	43.9	70.7	0	1
LESMO - Peregallo	NA	NA	NA	NA	NA	NA	149.2	38.4	63.4	0	NA
Lissone	8.9	18.3	30.4	0	0	0	143	34.8	60.2	0	2
Meda (Via Como)	6.6	17.1	30.1	0	0	0	115	45.8	24.8	0	NA
MISINTO	5.9	17	30.7	0	0	0	176.8	42.4	71.8	0	NA
Monza	8.9	18.5	30.8	0	0	0	109.2	27.2	43.7	0	1
Monza (Monza Parco)	8.3	17.6	29.7	0	0	0	114	27.4	46.8	0	NA
MONZA - v.Monte Generoso	6.5	17.9	31.5	0	0	0	125.2	25.8	49.2	0	NA
Nova Milanese	8.6	17.9	30.3	0	0	0	64.8	20.6	22.3	0	2
Seregno	9.4	17.6	29.5	0	0	0	244.2	69.6	104.6	2	2
Trezzano Rosa	9.5	18.6	31.2	0	0	0	56	29.7	24.7	0	2
Triuggio	4.8	16.6	29.8	0	0	0	143.6	33.9	56.7	0	3
Villasanta	4.7	16.5	28.9	0	0	0	138	35.1	56.6	0	2

Tabella 13. Legenda sigle: **Tnn** = temperatura minima estrema mensile; **Tm** = temperatura media mensile; **Txx** = temperatura massima estrema mensile; **Ngg CS** = numero giorni colpo di sole; **Ngg GB** = numero giorni gelo e brina; **Ngg SB** = numero giorni sbalzo termico; **PM (mm)** = precipitazioni mensili; **EP 24h** = massimo eccesso di pioggia giornaliero; **EP 72h** = massimo eccesso di pioggia in 3 giorni; **Ngg EP 72h** = numero giorni di pioggia in 3 giorni; **Ngg VF** = numero giorni vento forte; **NA** = dato non disponibile.

## 3.10 Provincia di Pavia

Stazione	Tnn	Tm	Txx	Ngg CS	Ngg GB	Ngg SB	PM (mm)	EP 24h	EP 72h	Ngg EP 72h	Ngg VF
Abbiategrosso	6.3	17.5	30.6	0	0	0	87.3	25.4	39.1	0	0
BRONI	5.2	17.6	33.7	0	0	0	69.6	23.6	40.2	0	2
Broni	7.3	18.1	31.7	0	0	0	NA	NA	NA	NA	3
Cambiò di Gambarana	5.3	17.7	32.7	0	0	0	75.1	26.2	26.7	0	0
CANEVINO	7.6	17.9	33.1	0	0	0	85.4	40.4	53.2	0	NA
Canneto Pavese	NA	NA	NA	NA	NA	NA	NA	NA	NA	NA	1
Carpiano1	6.8	17.8	30.1	0	0	0	47.6	26.4	27	0	0
Casarile	8.8	17.9	28.5	0	0	NA	54.9	24.9	NA	NA	NA
Casorate Primo	6.3	17.6	31.6	0	0	0	NA	NA	NA	NA	0
Castelletto di Branduzzo	6.2	18	32	0	0	0	75.7	20.9	31.4	0	NA
CASTELLO D AGOGNA	5.4	17.6	32.4	0	0	0	51.4	13.4	18.6	0	NA
Cava Manara	7.5	18.1	31.6	0	0	0	34.4	14	27.2	0	2
CORNALE	3.4	16.8	31.3	0	0	1	82.4	27.6	36.2	0	0
Corteolona	7.4	18.2	32.2	0	0	0	106.3	43.1	67.3	0	NA
Dorno 1	6.3	17.1	30.9	0	0	0	85.6	27.8	33.4	0	1
Dorno 2	6.3	17.1	30.9	0	0	0	104	28	51.8	0	1
Dorno Via Canevari	6.3	16.9	30.9	0	0	0	98.4	28	46.4	0	1
Filighera	6.6	17.9	31.4	0	0	0	47.8	14.7	28.9	0	0
FORTUNAGO	7.3	16.6	31.3	0	0	0	82.4	23	45.2	0	NA
Gambolo	6.9	17.4	30.9	0	0	0	80.6	28.4	39.4	0	0
Gualdrasco di Bornasco	5.9	17.4	30.5	0	0	0	60.4	20.6	22.6	0	0
LANDRIANO - Cascina Marianna	5.9	17.3	30.4	0	0	0	66	23.2	23.8	0	NA
Lodi (viale Pavia)	9.2	18.1	30.9	0	0	0	66.1	48.5	48.8	0	1
LOMELLO - Cantona	5.7	17.1	31.6	0	0	0	57.4	20.2	21.4	0	NA
Maghero	6.4	16.7	30.7	0	0	0	38.7	14.5	17.3	0	0
Mortara	6.2	16.6	30.3	0	0	NA	59.1	17.3	NA	NA	NA
Ottobiano	7.2	17.4	31.5	0	0	0	71.4	23.2	25	0	0
Parasacco di Zerbolò	4.9	17.1	31.6	0	0	0	59.5	21.1	21.1	0	0
Pavia	8.7	18.2	31.8	0	0	0	54.5	18.3	29.3	0	0
Pavia Cascina Pelizza	8.3	18.2	31.6	0	0	0	86.8	26.2	36	0	1
Pavia di Udine	7	17.4	26.6	0	0	0	174.8	43.4	63.8	0	NA
PAVIA - SS 35	7.9	17.9	31	0	0	0	61.2	22	32.8	0	1
PAVIA - v. Folperti	5.4	17.6	32.1	0	0	0	73.6	21.4	34.4	0	NA
Redavalle	5.7	17.7	33.5	0	0	0	80.2	25.7	42.2	0	NA
Retorbido	6.2	17.4	31.9	0	0	0	104.3	33	57.9	0	1
Robbio	6.3	17.3	31.1	0	0	0	NA	NA	NA	NA	0
Romagnese	NA	NA	NA	NA	NA	NA	181.2	123	127	2	NA
SANTA MARGHERITA DI STAFFORA - Casanova	6.2	15.3	30.3	0	0	0	249.8	152.8	163.6	2	3
Santa Maria della Versa loc. Torchio	8.6	17.4	31.6	0	0	0	87.9	39.1	53.3	0	1
Sant Eusebio di Fortunago	2.9	16	32.2	0	0	0	97.1	28.7	54.1	0	1
Scaldasole	6.2	17.1	32.2	0	0	0	89	30.2	33.8	0	0
Spessa Po	6.1	17.6	31.8	0	0	0	NA	NA	NA	NA	0
Stefanago	8.3	17	31.3	0	0	NA	NA	NA	NA	NA	3
Tromello	5.1	17.6	31.6	0	0	0	72.6	19.8	24.6	0	NA
Valverde	NA	NA	NA	NA	NA	NA	106	54	61	0	NA
Valverde Tidone	NA	NA	NA	NA	NA	NA	188.4	95	107.4	2	NA
VARZI - Nivione	5.8	17.1	32.1	0	0	0	105.6	42.6	50.4	0	NA
Vidigulfo	7.1	17.1	29.8	0	0	0	86.2	27.5	29	0	1
Vigevano	6.8	17.6	31.2	0	0	0	NA	NA	NA	NA	1
VIGEVANO - SS494	7	17.6	30.5	0	0	0	79.2	20.4	34.8	0	NA

Tabella 14. Legenda sigle: **Tnn** = temperatura minima estrema mensile; **Tm** = temperatura media mensile; **Txx** = temperatura massima estrema mensile; **Ngg CS** = numero giorni colpo di sole; **Ngg GB** = numero giorni gelo e brina; **Ngg SB** = numero giorni sbalzo termico; **PM (mm)** = precipitazioni mensili; **EP 24h** = massimo eccesso di pioggia giornaliero; **EP 72h** = massimo eccesso di pioggia in 3 giorni; **Ngg EP 72h** = numero giorni di pioggia in 3 giorni; **Ngg VF** = numero giorni vento forte; **NA** = dato non disponibile.

## 3.11 Provincia di Sondrio

Stazione	Tnn	Tm	Txx	Ngg CS	Ngg GB	Ngg SB	PM (mm)	EP 24h	EP 72h	Ngg EP 72h	Ngg VF
Albosaggia (giugni)	6	NA	NA	NA	0	0	194.2	55	77	0	0
Andalo Valtellino	6.1	15.8	27.1	0	0	0	324.7	105.6	155.6	4	4
Ardenno	5.6	15.5	27.5	0	0	0	213.6	62.7	91.4	2	0
BEMA	5.7	14.2	27.4	0	0	0	282.8	101	141.2	3	NA
Caiolo 1	2.7	14.1	26.4	0	0	0	189.8	54.9	82	1	NA
CAIOLO	2.4	14.4	28.7	0	0	0	219.6	63.2	98.2	2	NA
Castionetto di Chiuro	6.6	15.2	27.3	0	0	0	129.1	41.2	54.7	0	NA
Chiavenna	8.3	16.3	28.2	0	0	0	385.2	110	172.3	5	2
Civo	6.7	14.4	25.6	0	0	0	206.4	58.4	88.7	1	1
Faedo Valtellino	7.1	15.1	27.2	0	0	0	250.8	78.6	108.2	4	NA
Forcola loc. Piani	5.1	15.5	27.8	0	0	0	229.7	82	113.1	3	0
Montagna in Valtellina	7.5	15.8	27.2	0	0	0	193.6	45.5	72.4	0	NA
Montagna in Valtellina (F.ne al Piano)	5.2	15.4	29.3	0	0	0	268.1	63.7	102.7	3	NA
Morbegno	7.4	16.4	28.5	0	0	1	NA	NA	NA	NA	0
MORBEGNO - eliporto	6	16.4	29.5	0	0	0	168.2	62.2	98	2	NA
Novate Mezzola	7.6	16	28.1	0	0	0	236.1	78	120.4	3	0
SAMOLACO - v.Vignola	4.3	15.9	30.5	0	0	0	211.2	58	103.8	2	NA
Sondrio 2	4.7	15.1	28.3	0	0	0	221.7	57.7	93.3	2	0
Sondrio 3	4.7	15.1	28.3	0	0	0	218.8	60.8	88.5	2	0
SONDRIO - Fond.Fojanini	5.1	16	29.2	0	0	0	187.4	43.4	76.8	0	NA
Talamona	6	15.5	27.2	0	0	0	245.1	74.8	114.1	3	2
TEGLIO - S. Giacomo	3.6	14.6	27.9	0	0	0	224.4	78.4	100	3	NA
Tirano 2	5.2	14.6	26.7	0	0	0	NA	NA	NA	NA	0
TIRANO - eliporto	2.9	14.6	29.1	0	0	0	188.4	46.6	72.2	0	NA
Tovo di Sant'Agata	2.9	13.8	27.4	0	0	0	158.4	42.5	58.1	0	0
Villa di Chiavenna	5.7	13.4	24.9	0	0	0	348.2	102.2	172.8	5	3
Villa di Tirano	4.9	15.6	28.9	0	0	0	181.2	49.3	69.9	0	NA

Tabella 15. Legenda sigle: **Tnn** = temperatura minima estrema mensile; **Tm** = temperatura media mensile; **Txx** = temperatura massima estrema mensile; **Ngg CS** = numero giorni colpo di sole; **Ngg GB** = numero giorni gelo e brina; **Ngg SB** = numero giorni sbalzo termico; **PM (mm)** = precipitazioni mensili; **EP 24h** = massimo eccesso di pioggia giornaliero; **EP 72h** = massimo eccesso di pioggia in 3 giorni; **Ngg EP 72h** = numero giorni di pioggia in 3 giorni; **Ngg VF** = numero giorni vento forte; **NA** = dato non disponibile.

## 3.12 Provincia di Varese

Stazione	Tnn	Tm	Txx	Ngg CS	Ngg GB	Ngg SB	PM (mm)	EP 24h	EP 72h	Ngg EP 72h	Ngg VF
ARCISATE	4.9	15.7	28.7	0	0	0	199.6	55.6	89	2	NA
Besnate	4.1	15.9	28.9	0	0	0	141.4	39.4	55.4	0	3
Besozzo	4.9	15.8	29.7	0	0	0	183.7	56.6	81	1	0
Brescia	9.1	16.5	26.6	0	0	0	181	63	86.9	1	0
BUSTO ARSIZIO - v.Rossini	4	16.8	29.4	0	0	0	102	22.4	34.6	0	NA
Cantello	7.2	16.6	27.7	0	0	0	184.8	53.8	83.5	1	1
Carnago Milanello	4.9	16.6	29.6	0	0	0	NA	NA	NA	NA	NA
CASTRONNO	5.4	16.6	32.2	0	0	0	132.4	35.4	58.4	0	NA
Castronno	7.9	16.9	28.6	0	0	0	108.6	37.8	57.9	0	3
Cavaria con Premezzo (VA)	6.9	17.2	29.5	0	0	0	NA	NA	NA	NA	2
CAVARIA CON PREMEZZO - v. Cantalupa	6.1	17.2	29.9	0	0	0	108.2	27	41.4	0	NA
Cerro di Laveno Mombello	9.8	17.4	26.5	0	0	0	NA	NA	NA	NA	2
Cimbro di Vergiate	4.6	15.9	27.3	0	0	0	142	41.1	62	0	NA
Crosio della Valle	5.4	16.1	28.7	0	0	0	NA	NA	NA	NA	2
Cuasso al Monte	6.4	15.4	27.2	0	0	0	256.7	86.1	110.7	3	2
Cugliate Fabiasco	4.1	14.7	28	0	0	0	NA	NA	NA	NA	1
CUVEGLIO	5.9	16.5	28.7	0	0	0	217.8	86.4	117.4	3	NA
FERNO	5.3	16.6	29.7	0	0	0	87.2	21	31	0	NA
Gallarate	5.7	16.3	28.3	0	0	0	0.6	0.2	NA	NA	NA
Gallarate Cajello	5.9	17.2	29.2	0	0	0	99.2	26.1	39.5	0	NA
Gemonio	9.2	17	27.9	0	0	0	190.4	58	96.3	1	3
Induno Olona	7.2	16	28.9	0	0	0	194.3	61.9	92.1	2	1
Inorio Inferiore	6	15.5	27.8	0	0	0	174.5	69.6	85.9	2	0
Jerago	6.2	16.6	29.1	0	0	0	97.4	29	39.2	0	2
Jerago con Orago	8.1	17	28.8	0	0	0	127.4	36.6	53	0	NA
LAVENA PONTE TRESA - via della Boschiva	6.1	16.3	28.7	0	0	0	234.4	79.6	107	3	NA
Laveno Mombello	9.7	16.2	24.3	0	0	0	236	98.7	124.8	3	NA
LAVENO-MOMBELLO - p.zza Matteotti	7.7	16.5	26.2	0	0	0	NA	NA	NA	NA	NA
LUINO - v. Piero Chiara	8.3	16.2	24.3	0	0	0	235.6	91.8	134.4	3	3
Luvinate	6.7	15.9	27.2	0	0	0	175.1	59.8	87.4	2	NA
Malnate (loc. San Salvatore)	5.4	16.2	28.7	0	0	0	167.2	47.8	70.1	0	0
Mozzate	6.2	16.9	29.6	0	0	0	158.5	42.2	60	0	3
Nizzolina di Marnate	4.7	16.9	29.6	0	0	0	158.8	40.6	68.3	0	0
PORTO CERESIO - campo sportivo	5.4	16.1	28.4	0	0	0	214.4	62	94.6	2	NA
Rasa di Varese	6.1	15.3	27.8	0	0	0	236.8	75.4	104.4	3	3
Rovate di Carnago	3.3	16	28	0	0	0	130.5	37.1	50.8	0	1
San Macario di Samarate	5.2	17.1	30	0	0	0	112.3	28.2	39.6	0	0
San Salvatore di Malnate	5.4	16.2	28.7	0	0	0	166.7	48	70.9	0	NA
SARONNO - v.Santuario	6.6	17.1	30.3	0	0	0	175.8	39	76.4	0	NA
Sesto Calende	4.7	16.2	29.8	0	0	0	131.4	39	52.2	0	0
Tradate	5.5	17.1	31.8	0	0	0	NA	NA	NA	NA	NA
Uboldo	6.7	16.8	29.2	0	0	0	159.4	36.6	70.2	0	1
Valmorea	6.1	15.9	29.2	0	0	0	198.2	56.6	95.2	2	0
VARANO BORGHI	2.8	15.5	30	0	0	0	140	37.2	57	0	NA
Varese Ligure	8.8	17	28.7	0	0	NA	385.4	104.8	167	5	NA
Varese Ospedale di Circolo	9.2	17.1	27.6	0	0	0	90.1	37.3	46.7	0	1
VARESE - v.Appiani	7.7	16.2	27.8	0	0	0	174.4	56.6	79.8	0	NA
Vedano Olona	5.2	16.1	28.4	0	0	0	158.2	40.4	65.6	0	2
Venegono Inferiore	4.9	16	29.6	0	0	0	127.1	34.8	50.7	0	1
Veniano	8.4	17.6	31.1	0	0	0	204.9	51	76.5	0	0

Tabella 16. Legenda sigle: **Tnn** = temperatura minima estrema mensile; **Tm** = temperatura media mensile; **Txx** = temperatura massima estrema mensile; **Ngg CS** = numero giorni colpo di sole; **Ngg GB** = numero giorni gelo e brina; **Ngg SB** = numero giorni sbalzo termico; **PM (mm)** = precipitazioni mensili; **EP 24h** = massimo eccesso di pioggia giornaliero; **EP 72h** = massimo eccesso di pioggia in 3 giorni; **Ngg EP 72h** = numero giorni di pioggia in 3 giorni; **Ngg VF** = numero giorni vento forte; **NA** = dato non disponibile.