



# SINTESI METEOROLOGICA MENSILE A FINI ASSICURATIVI

REGIONE LOMBARDIA MAGGIO 2023

# Indice

<b>1</b>	<b>Mappe commentate dei principali parametri meteorologici</b>	<b>2</b>
1.1	Temperature . . . . .	2
1.2	Precipitazioni . . . . .	4
<b>2</b>	<b>Mappe commentate di superamento soglia</b>	<b>5</b>
2.1	Introduzione . . . . .	5
2.2	Eccesso di pioggia . . . . .	5
2.3	Vento forte . . . . .	7
2.4	Gelo-brina . . . . .	8
2.5	Siccità . . . . .	9
2.6	Sbalzo termico . . . . .	10
<b>3</b>	<b>Dati meteorologici</b>	<b>10</b>
3.1	Provincia di Bergamo . . . . .	11
3.2	Provincia di Brescia . . . . .	13
3.3	Provincia di Como . . . . .	15
3.4	Provincia di Cremona . . . . .	16
3.5	Provincia di Lecco . . . . .	17
3.6	Provincia di Lodi . . . . .	18
3.7	Provincia di Mantova . . . . .	19
3.8	Provincia di Milano . . . . .	20
3.9	Provincia di Monza-Brianza . . . . .	21
3.10	Provincia di Pavia . . . . .	22
3.11	Provincia di Sondrio . . . . .	23
3.12	Provincia di Varese . . . . .	24

# Premessa

Questo documento viene realizzato come attività di servizio rivolta ai propri clienti.

Il servizio ha lo scopo di fornire una descrizione meteorologica, con riferimenti climatologici, orientata alla gestione del rischio in agricoltura, rivolta alle Aziende agricole, alle Compagnie assicurative, ai Consorzi di difesa. Pur fornendo anche una visione d'insieme del periodo, il contenuto è quindi focalizzato sulle avversità atmosferiche occorse.

Il documento ha carattere divulgativo; esso desidera rappresentare con chiarezza e sintesi lo stato del tempo nel periodo e nei luoghi definiti, fornendo un'informazione accessibile anche ad un pubblico diffuso e non specialistico.

Le elaborazioni contenute riguardano di norma un'area regionale ed il periodo di un mese; l'area di maggior interesse è quella a vocazione agricola ma viene comunque fornito un quadro generale delle condizioni meteo-climatiche occorse su tutto il territorio oggetto dell'analisi.

# 1 Mappe commentate dei principali parametri meteorologici

## 1.1 Temperature

Si riportano di seguito le mappe mensili relative alla temperatura minima più bassa (figura 1a), alla temperatura massima più alta (figura 1b), alla media delle temperature minime (figura 2a), alla media delle temperature massime (figura 2b) e alla temperatura media mensile (figura 2c).

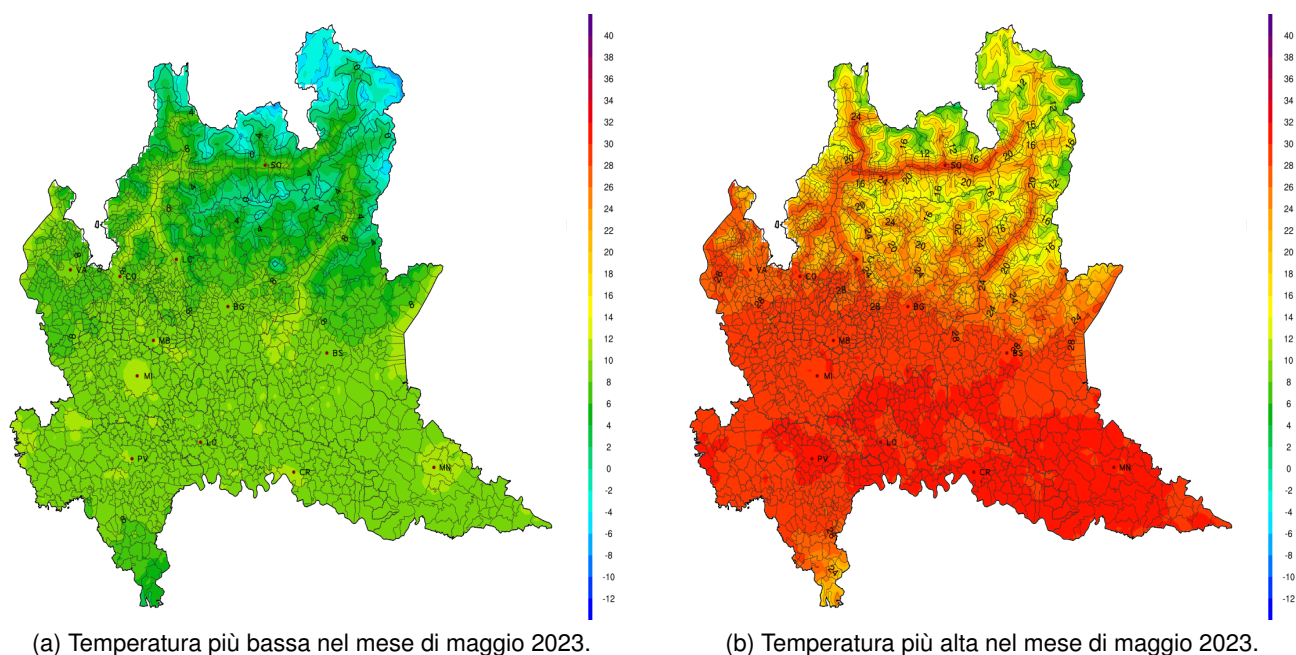
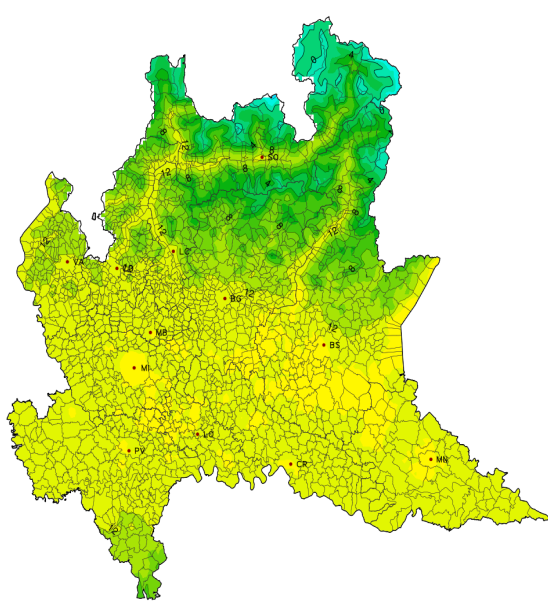
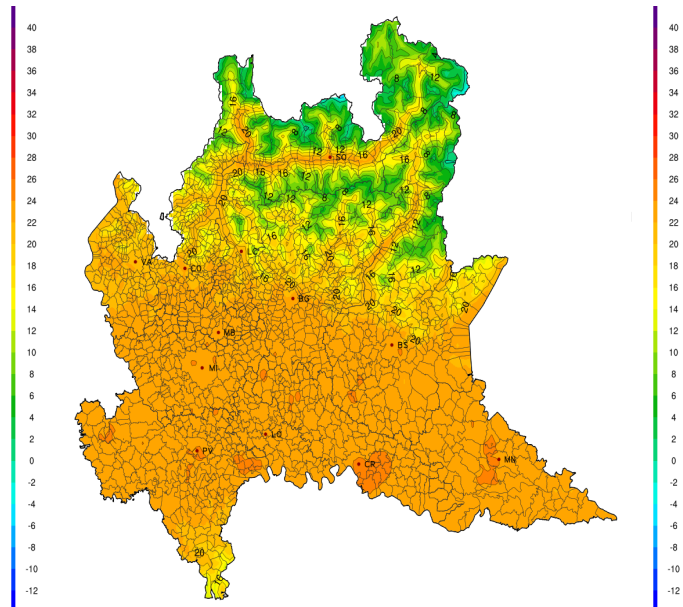


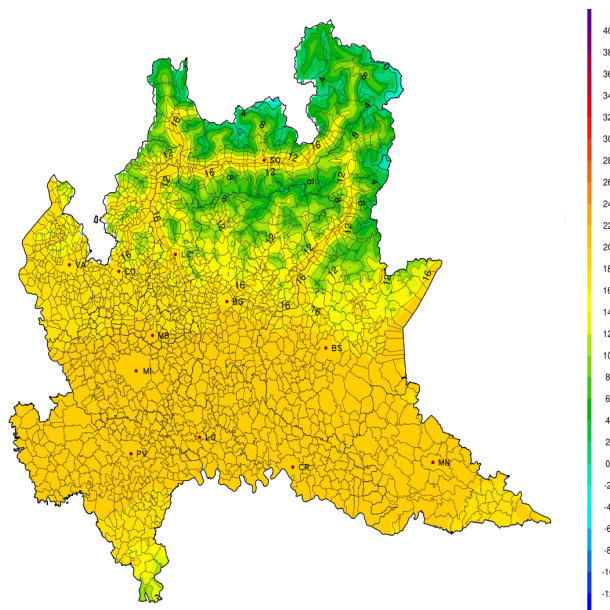
Figura 1. Estremi di temperatura nel mese di maggio 2023.



(a) Media delle temperature minime giornaliere nel mese di maggio 2023.



(b) Media delle temperature massime giornaliere nel mese di maggio 2023.



(c) Calcolo della temperatura media nel mese di maggio 2023.

Figura 2. Statistica sugli andamenti termici del mese di maggio 2023.

## 1.2 Precipitazioni

Si riportano di seguito le mappe relative agli accumuli mensili (figura 3c) e agli accumuli massimi in 24 e 72 ore (figura 3a e 3b).

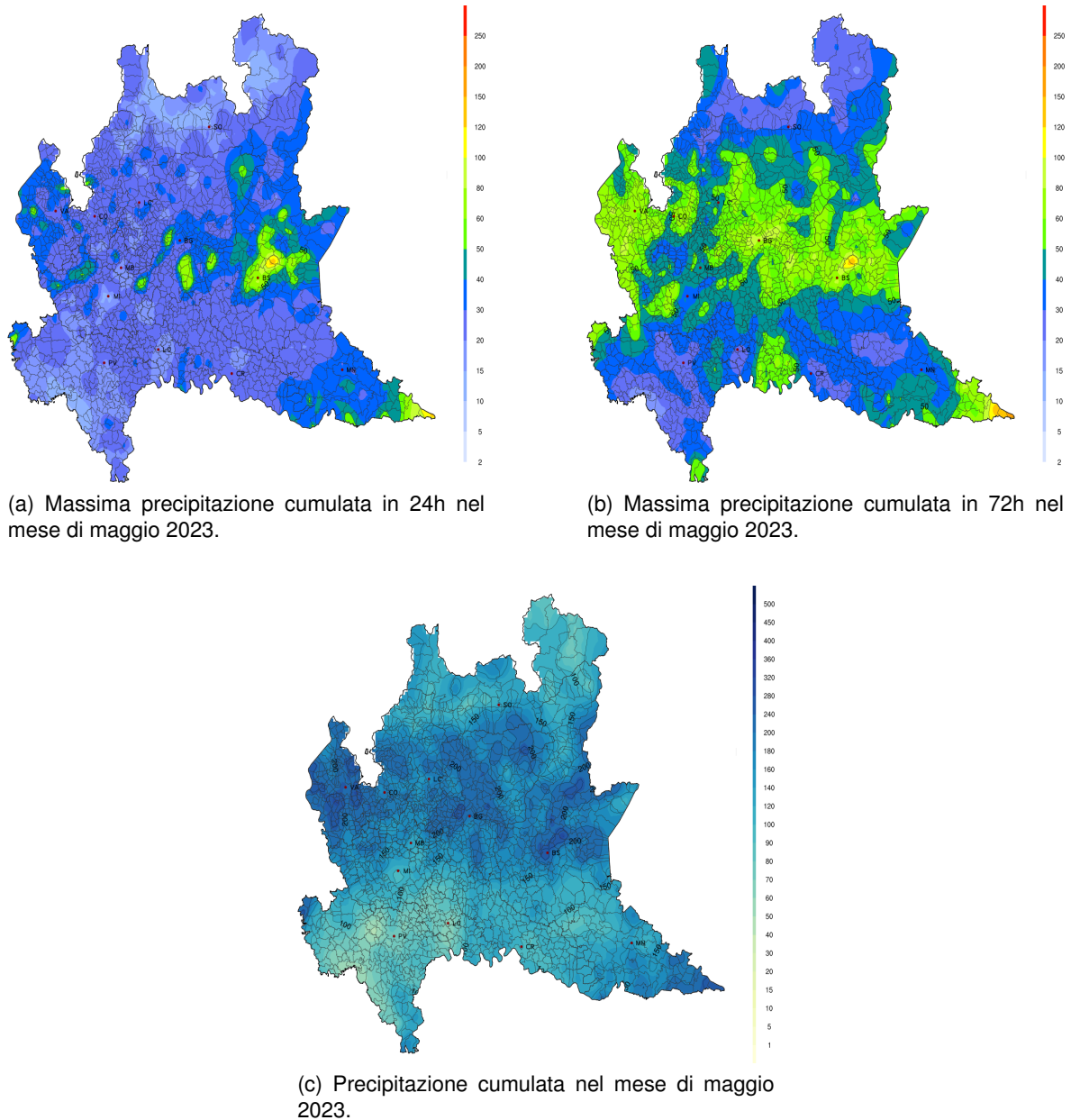


Figura 3. Valutazione del regime pluviometrico durante il mese di maggio 2023.

## 2 Mappe commentate di superamento soglia

### 2.1 Introduzione

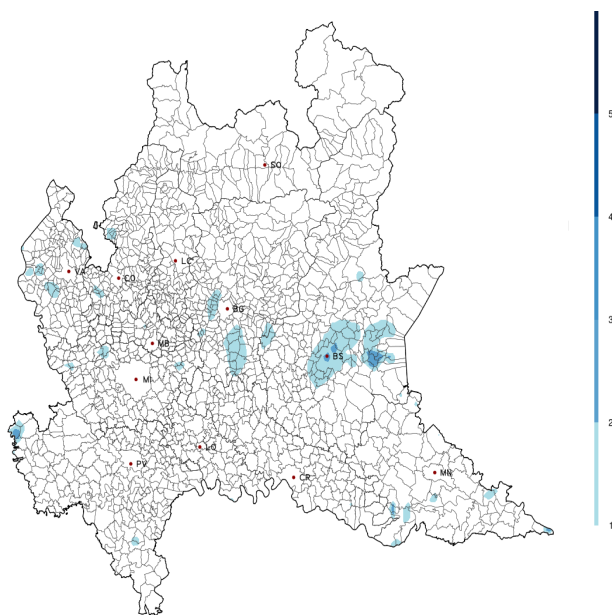
In questa sezione si propongono le elaborazioni grafiche del numero di giorni in cui si è verificato il superamento delle soglie di alcune avversità meteorologiche sull'area regionale d'interesse agricolo. Le avversità meteorologiche elaborate per il mese di maggio 2023, e relative soglie trigger, sono riassunte in tabella 1.

Avversità	Variabile meteorologica e valori trigger
<b>Eccesso di pioggia</b>	Accumulo precipitativo $\geq 30\text{mm}/1\text{h}$ o $\geq 40\text{mm}/3\text{h}$ Accumulo precipitativo $\geq 80\text{mm}$ in 72h Accumulo precipitativo $\geq 80\text{mm}$ in 10 giorni con superamento del 50% della media del periodo
<b>Vento forte</b>	Velocità del vento a 10m $\geq 50\text{km/h}$ (14 m/s)
<b>Gelo e brina</b>	Temperatura dell'aria a 2m $\leq 0^\circ\text{C}$
<b>Siccità</b>	Accumulo precipitativo in 30 giorni $\leq 2/3$ della norma
<b>Sbalzo termico</b>	Significativo discostamento della temperatura dell'aria a 2m rispetto alla media dei 3gg precedenti: soglia di $8^\circ\text{C}$ di differenza per le temperature minime e di $12^\circ\text{C}$ per le temperature massime.

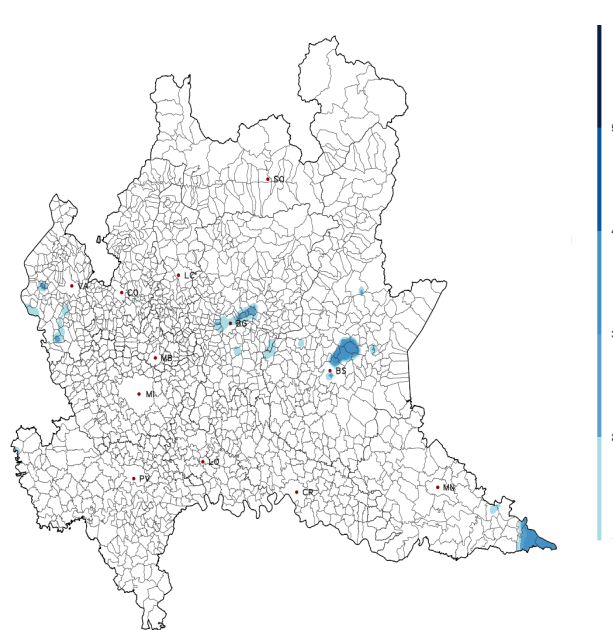
Figura 4. Valori per il superamento soglia delle avversità meteorologiche.

### 2.2 Eccesso di pioggia

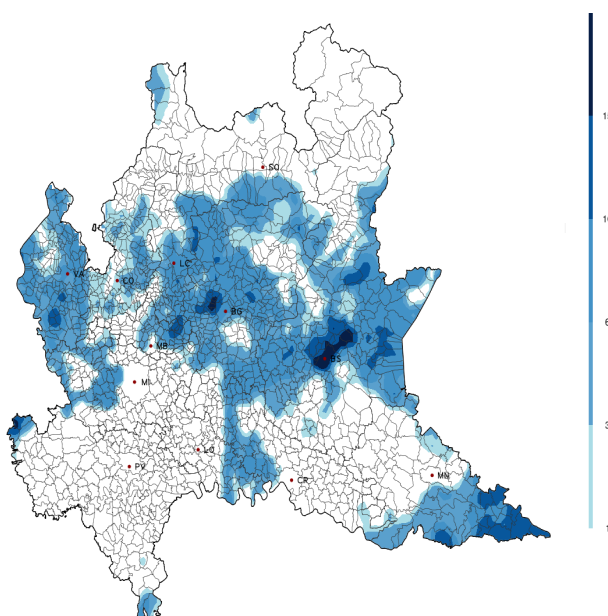
Nella seguente sottosezione sono presenti le mappe riguardanti i superamenti mensili delle soglie relative alle precipitazioni (figure 5a, 5b, 5c).



(a) Numero di giorni nei quali si è superata la soglia dei 30mm/1h o 40mm/3h di precipitazione nel mese di maggio 2023.



(b) Numero di giorni in cui si è superata la soglia degli 80mm/72h di precipitazione nel mese di maggio 2023.



(c) Numero di giorni, nel mese di maggio 2023, in cui si è superata la soglia degli 80mm/10gg di precipitazione, con accumulo superiore al 50 per cento rispetto alla media.

Figura 5. Analisi del numero di giorni in cui si sono verificati eccessi di pioggia.



### 2.3 Vento forte

Nella seguente sottosezione è presente la mappa riguardante il superamento mensile della soglia relativa al vento forte (figura 6).

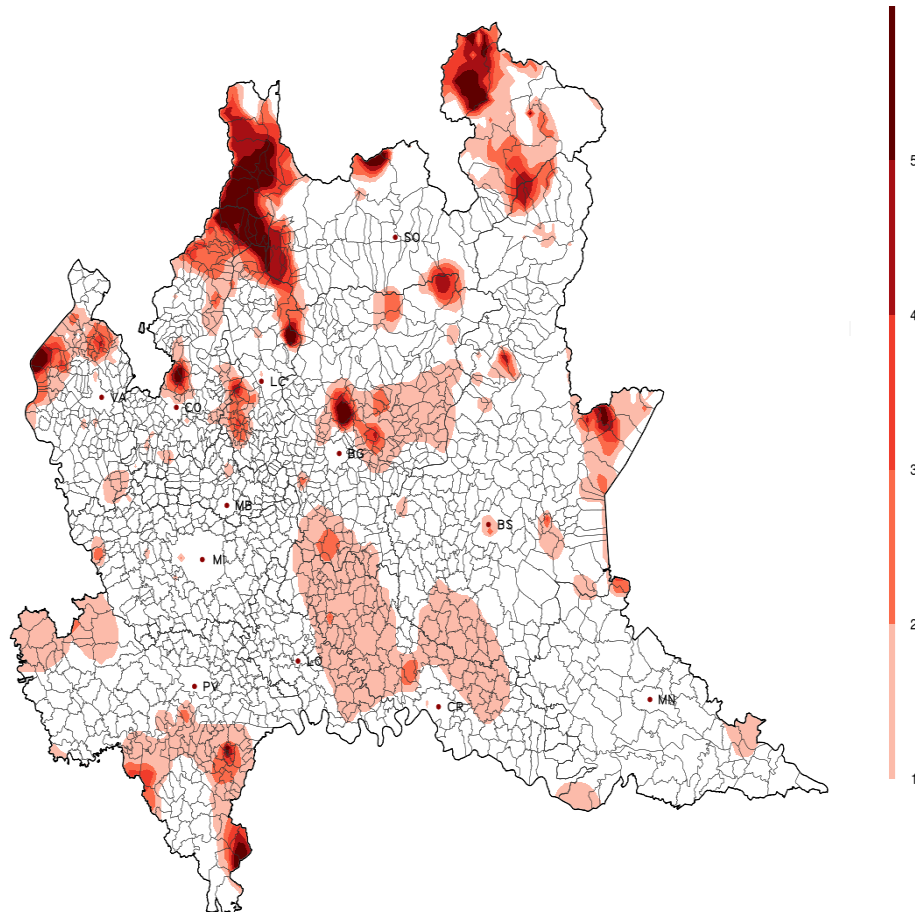


Figura 6. Numero di giorni in cui si è registrata una raffica massima giornaliera superiore o uguale a 50km/h nel mese di maggio 2023.

## 2.4 Gelo-brina

Nella seguente sottosezione è presente la mappa riguardante il superamento della soglia relativa al gelo-brina (figura 7).

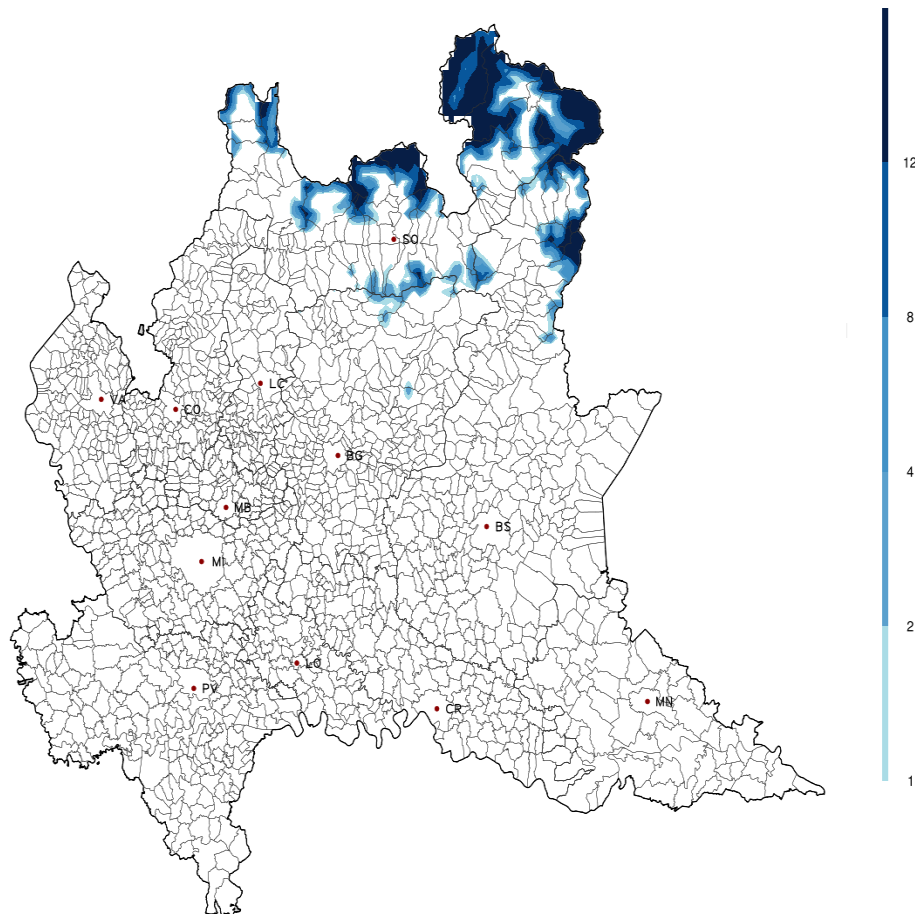


Figura 7. Numero di giorni con temperatura minima o uguale a zero gradi nel mese di maggio 2023.

## 2.5 Siccità

Nella seguente sottosezione è presente la mappa riguardante il superamento della soglia relativa alla siccità (figura 8).

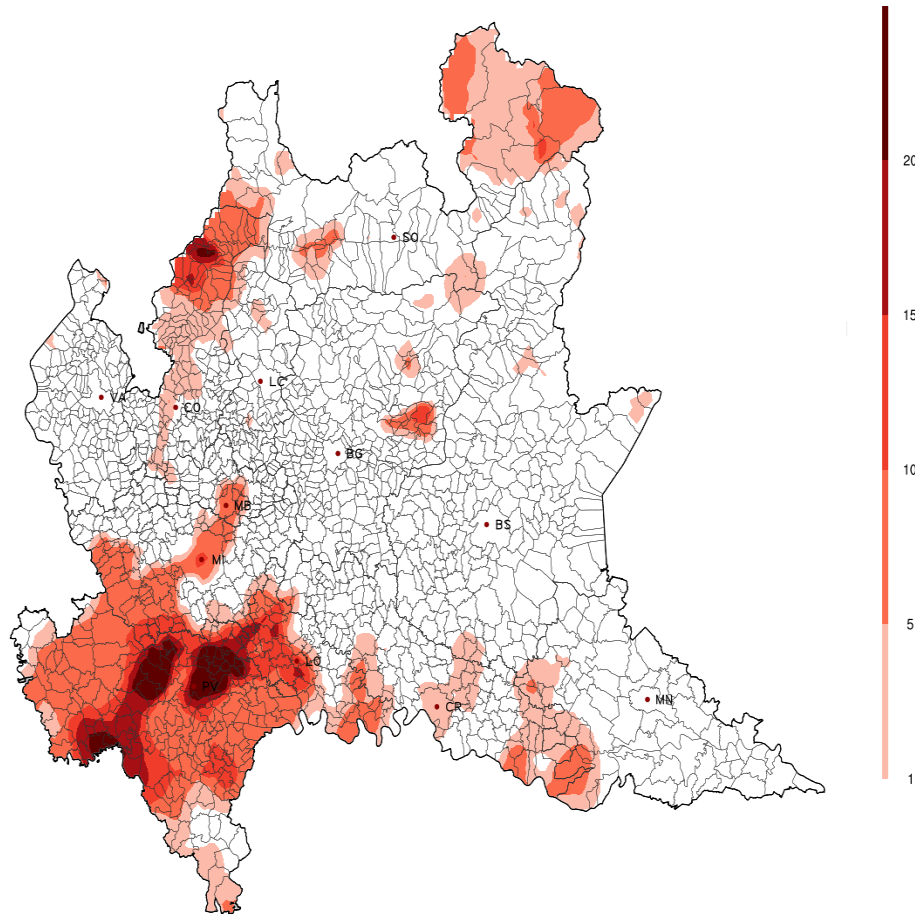


Figura 8. Numero di giorni con siccità.

## 2.6 Sbalzo termico

Nella seguente sottosezione è presente la mappa riguardante il superamento della soglia relativa allo sbalzo termico (figura 9).

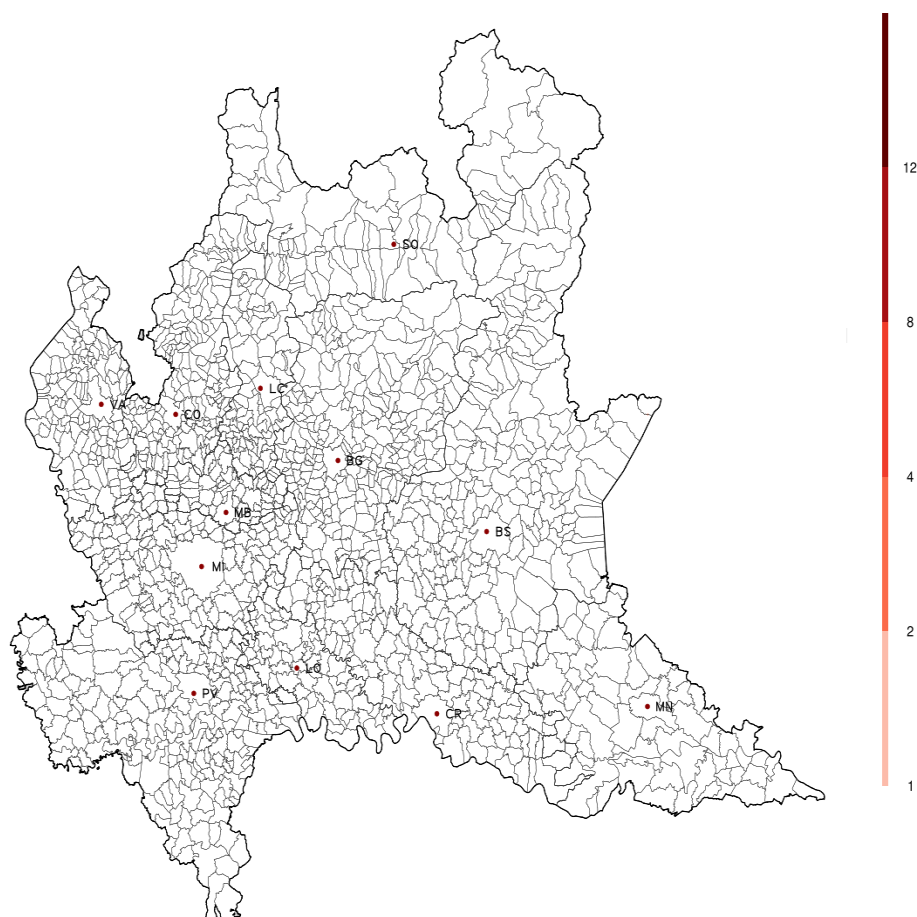


Figura 9. Numero di giorni con sbalzo termico.

## 3 Dati meteorologici

In questo capitolo si riportano le tabelle riassuntive dei parametri meteorologici e dei superamenti soglia rilevati dalle stazioni a norma WMO delle reti meteorologiche della Regione Lombardia. La raccolta dati e la successiva elaborazione degli stessi è effettuata da Radarmeteo s.r.l.

## 3.1 Provincia di Bergamo

Stazione	Tnn	Tm	Txx	Ngg CS	Ngg GB	Ngg SB	PM (mm)	EP 24h	EP 72h	Ngg EP 72h	Ngg VF
Alme	8.3	17.8	28.5	0	0	1	294.8	56.4	83.8	1	0
Almenno San Bartolomeo 1	8.6	16	26.2	0	0	0	156.8	28.4	NA	NA	0
Almenno San Bartolomeo 2	9.1	17.4	27.2	0	0	0	NA	NA	NA	NA	0
Almenno San Bartolomeo	8.5	18.3	29.5	0	0	0	240.1	41.9	71.4	0	0
Almenno San Salvatore	9.7	17.4	27.3	0	0	0	268.8	36.2	82.6	1	1
Alzano Lombardo	9.8	17.6	28.2	0	0	0	202.9	37.1	81.8	1	NA
Ambivere	8.2	17.4	27.9	0	0	0	235.1	31.5	77.5	0	1
AZZONE - Dezzo di Scalve	NA	NA	NA	NA	NA	NA	184	57.2	62	0	NA
BBM Km 42+500	NA	NA	29	0	NA	NA	NA	NA	NA	NA	NA
Berbenno	7.7	14.9	24.8	0	0	0	153.5	18.6	50.3	0	0
Berbenno centro	7.7	14.9	24.7	0	0	0	NA	NA	NA	NA	0
Bergamo 1	8.2	17.5	28.4	0	0	0	182	31	77	0	NA
Bergamo 2	8.2	17.5	28.4	0	0	0	NA	NA	NA	NA	NA
Bergamo	NA	NA	NA	NA	NA	NA	168.4	25	70.4	0	NA
Bergamo (Orio al Ser)	9	17.6	27	0	0	0	NA	NA	NA	NA	NA
BERGAMO - v.Goisio	8	17.4	29.4	0	0	0	151.8	29	64.8	0	NA
BERGAMO - v.Stezzano	8.8	19.3	30.1	0	0	0	129	21.2	35.8	0	NA
BREMBILLA	6.5	16.2	26.9	0	0	0	187.6	23	63.6	0	NA
Briolo di Ponte San Pietro	9.2	18.1	28.7	0	0	1	225.9	73.2	NA	NA	0
Burligo di Palazzago	8.1	15.4	25.2	0	0	0	187.7	24.4	60.5	0	0
Calvenzano	9.6	18.2	28.4	0	0	0	122.4	26.9	39	0	2
Caprino Bergamasco loc. Perlupario	7.5	15.8	26.3	0	0	0	193.3	24.9	59.4	0	1
CASNIGO - Campo Sportivo	7.7	16.3	26.8	0	0	1	188	29.8	75.6	0	NA
Castelli Calepio	NA	NA	NA	NA	NA	NA	142.2	38	67.4	0	0
Cenate Sopra	8.1	16.9	27.7	0	0	0	207.4	42.2	73.7	0	NA
Cene	8.9	16.7	27.1	0	0	0	189.2	39.6	62	0	0
CENE - Ponte	9.2	16.6	26.8	0	0	1	187.2	26.4	63.8	0	NA
CLUSONE - SP 671	6.8	15.6	27.3	0	0	0	132.2	21	38.6	0	NA
Cornalita	7	15.2	25.3	0	0	0	206.6	40.2	68.6	0	0
COSTA VOLPINO	9.3	18.1	28.6	0	0	0	136	30.8	48.2	0	NA
Costa Volpino	9.8	17.8	27.6	0	0	0	131.4	28.1	44.4	0	0
Filago	8.3	17.6	28.1	0	0	0	183.3	43.2	45.4	0	2
Fiobbio di Albino	7.7	16.4	26.9	0	0	0	265.8	45.5	98.4	2	0
Fontanella	9.7	18.4	29.3	0	0	0	NA	NA	NA	NA	NA
GANDELLINO - Grabiasca	5.4	13.8	25.1	0	0	0	160.6	23.4	41	0	NA
Geromina di Treviglio	8.2	18.5	29.7	0	0	0	141.2	19.6	50.8	0	NA
Gorno	7.9	15.2	25.6	0	0	0	200.5	24.9	49.2	0	NA
Mapello centro	8.7	17.2	27.8	0	0	0	237.9	31	81.8	1	0
Mapello stadio	7.8	17.1	27.5	0	0	0	272.4	39.4	95.3	1	0
MORNICO AL SERIO - campo sportivo	8	18.1	29.4	0	0	0	140.4	25.6	49.2	0	NA
Mozzanica	10.6	19.4	30.2	0	0	0	161.9	32.8	53.4	0	NA
MOZZANICA - v.Donizetti	8	18.9	31.2	0	0	0	119.4	22.8	39	0	NA
Mozzo fraz. Borghetto	8.9	17.6	27.9	0	0	0	245.7	41.1	92	2	0
Mozzo fraz. Pascoletto	8.8	18.1	28.6	0	0	1	280.4	66.6	96.4	2	0
Olmo al Brembo	6.1	14.8	25.8	0	0	0	210.7	33.3	51.9	0	NA
OSIO SOTTO	8.8	17.4	27.6	0	0	0	146.8	23	47.6	0	NA
Paladina	9.4	18	28.7	0	0	0	288.8	61.4	81.2	1	1
Palazzago	7.7	16.6	27.5	0	0	0	225.6	23.7	68.9	0	0
Peghera di Taleggio	5.9	13.3	22.9	0	0	0	169.1	27	51.9	0	NA
Peia	7.8	15.1	25.2	0	0	1	180.9	35.1	58.4	0	1

Tabella 1. Legenda sigle: **Tnn** = temperatura minima estrema mensile; **Tm** = temperatura media mensile; **Txx** = temperatura massima estrema mensile; **Ngg CS** = numero giorni colpo di sole; **Ngg GB** = numero giorni gelo e brina; **Ngg SB** = numero giorni sbalzo termico; **PM (mm)** = precipitazioni mensili; **EP 24h** = massimo eccesso di pioggia giornaliero; **EP 72h** = massimo eccesso di pioggia in 3 giorni; **Ngg EP 72h** = numero giorni di pioggia in 3 giorni; **Ngg VF** = numero giorni vento forte; **NA** = dato non disponibile.

Stazione	Tnn	Tm	Txx	Ngg CS	Ngg GB	Ngg SB	PM (mm)	EP 24h	EP 72h	Ngg EP 72h	Ngg VF
PIAZZA BREMBANA - vivaio	5.6	15.6	27.4	0	0	0	203.2	28.4	48.2	0	NA
PIAZZATORRE	4.7	13.6	24.9	0	0	1	195.4	43.6	51.4	0	NA
Ponte San Pietro	9.5	17.9	27.8	0	0	0	164.2	28.7	81.3	1	NA
Pontida	6.5	17.2	29.4	0	0	0	218.3	28.4	64.5	0	NA
Poscante di Zogno	7.1	16.4	27.4	0	0	0	222.5	42.9	58.4	0	NA
Presezzo	8.5	17.4	29.2	0	0	0	159.5	25.7	67.3	0	NA
RANZANICO	8.6	16.6	27.2	0	0	0	177.8	29.6	74.4	0	NA
ROTA D IMAGNA	7	15.4	26.8	0	0	0	181.6	25.8	64	0	NA
San Giovanni Bianco	7.7	16.1	27.1	0	0	NA	145.8	22	NA	NA	NA
SAN GIOVANNI BIANCO - Cornalita	6.9	15.8	26.8	0	0	0	203.2	23.4	60	0	NA
San Pellegrino Terme	8.4	15.8	25.6	0	0	0	191	24.4	58.2	0	5
Sarnico	9.9	17.6	27	0	0	0	158.6	29	46.4	0	0
Seriate	9.7	18	27.9	0	0	0	167	24.9	56.5	0	0
Stezzano	9.8	18.2	28.3	0	0	0	135.8	21.1	35.9	0	NA
TAVERNOLA BERGAMASCA - Gallinarga	10.8	17.5	26.6	0	0	0	169.8	39.6	71.4	0	1
TORRE BOLDONE	8.3	17.8	28.6	0	0	0	189.8	31.6	71.6	0	NA
Trescore Balneario	10.2	18	27.6	0	0	0	NA	NA	NA	NA	0
Treviglio	9.7	19.2	30.1	0	0	0	NA	NA	NA	NA	0
Villa di Serio	10.1	18.2	28.6	0	0	1	217.1	51.3	86.4	2	1
Villa d Ogna	7.8	16.1	27.2	0	0	0	95.7	16.5	29.4	0	NA
Zorzino di Riva di Solto	9.8	16.4	25.2	0	0	0	156.1	30.7	47.3	0	3

Tabella 2. Legenda sigle: **Tnn** = temperatura minima estrema mensile; **Tm** = temperatura media mensile; **Txx** = temperatura massima estrema mensile; **Ngg CS** = numero giorni colpo di sole; **Ngg GB** = numero giorni gelo e brina; **Ngg SB** = numero giorni sbalzo termico; **PM (mm)** = precipitazioni mensili; **EP 24h** = massimo eccesso di pioggia giornaliero; **EP 72h** = massimo eccesso di pioggia in 3 giorni; **Ngg EP 72h** = numero giorni di pioggia in 3 giorni; **Ngg VF** = numero giorni vento forte; **NA** = dato non disponibile.

## 3.2 Provincia di Brescia

Stazione	Tnn	Tm	Txx	Ngg CS	Ngg GB	Ngg SB	PM (mm)	EP 24h	EP 72h	Ngg EP 72h	Ngg VF
Artogne	9.4	16.6	25.8	0	0	0	112.6	29.2	NA	NA	1
Bagnolo Mella	10.4	18.9	29.8	0	0	0	80.5	23.9	NA	NA	NA
BAGOLINO - SP669	5.1	14.2	26.8	0	0	0	261	42.4	55.6	0	NA
BBM Km 2+150	9.7	17.6	29.1	0	0	0	NA	NA	NA	NA	NA
BBM Km 7+850	11	17.4	28.8	0	0	0	NA	NA	NA	NA	NA
Bedizzole loc. Villaggio Magri	8.1	17.6	27.7	0	0	0	184.9	39.9	63.5	0	1
Bione	8.1	15.5	25.8	0	0	1	141.9	30.5	41.9	0	0
Botticino	NA	NA	NA	NA	NA	NA	124.6	40.6	47.8	0	NA
BOVEGNO - ponte Zigole	NA	NA	NA	NA	NA	NA	201.8	44.6	54.8	0	NA
Brandico	9.9	18.7	29.9	0	0	0	NA	NA	NA	NA	0
Brescia 1	10	17.6	28	0	0	0	NA	NA	NA	NA	NA
Brescia	9	18.6	29	0	0	1	NA	NA	NA	NA	NA
Brescia Castello	9.4	18.4	28.6	0	0	0	231.6	71	71.2	0	5
Brescia Chiesanuova	10.1	19.4	30.6	0	0	0	258.7	82.3	82.3	3	0
Brescia Fornaci	10	19.2	30.2	0	0	0	187.4	53.2	57.6	0	0
BRESCIA - ITAS Pastori	8	18.9	31.1	0	0	0	157	57.2	57.2	0	NA
Brescia Mompiano	8.4	17.6	28.4	0	0	0	215	68.6	70.6	0	NA
BRESCIA - v.Ziziola	8.9	19.1	30	0	0	0	127.4	33.4	50.4	0	NA
Burago di Muscoline	9.2	18	29.3	0	0	0	NA	NA	NA	NA	NA
CAINO	8.1	16.1	26	0	0	0	151.6	36.2	49.2	0	NA
CAPO DI PONTE - v.Briscioli	5.4	16.9	28.5	0	0	0	117.6	26.8	36.4	0	NA
Castegnato	9	18.5	28.8	0	0	0	197.3	42.7	60.3	0	0
Castel Mella	9.7	18.9	29.7	0	0	0	NA	NA	NA	NA	NA
Casto	7.1	14.5	24.4	0	0	0	182.8	40.4	58.4	0	NA
Castrezzato	9.8	17.8	28.3	0	0	0	154.6	28.7	51.6	0	0
Cedegolo	8.1	16.2	26.4	0	0	0	NA	NA	NA	NA	NA
CHIARI	NA	NA	NA	NA	NA	NA	138.6	26	52.8	0	NA
Comezzano-Cizzago	9.6	18.6	29.4	0	0	1	155.3	27.5	52.9	0	0
Corte Franca	10.8	17.9	27.8	0	0	1	131.8	26.2	43.9	0	NA
CORZANO - Bargnano	9.3	19.3	31.1	0	0	0	137.4	29.4	40	0	NA
Costa di Cazzago San Martino	9.1	18.2	29.7	0	0	0	175.2	37.3	72.9	0	0
DARFO BOARIO TERME	8.7	18.1	29	0	0	0	140.4	29.8	48	0	NA
Desenzano	8.8	18.2	29.3	0	0	0	112.5	26.1	39.6	0	0
Desenzano del Garda	10.2	18.4	29	0	0	0	115.1	23.9	NA	NA	0
Edolo	5.9	15.7	26.1	0	0	0	112.7	28.4	34	0	1
EDOLO - Ist.Meneghini	5.9	16.3	28.2	0	0	0	105.6	24.2	34.2	0	NA
Esine 1	7.6	15.9	26.3	0	0	0	138.7	33.3	51.8	0	4
Esine 2	NA	NA	NA	NA	NA	NA	116.8	28.4	45	0	0
Esine (Esine zona ospedale)	9.2	17.7	28.1	0	0	0	116.8	28.4	45	0	NA
Esine (Sacca di Esine)	8.1	17.6	28.6	0	0	0	122.4	27.2	NA	NA	0
GAMBARA	9	18.4	31	0	0	0	82	21.8	31.2	0	NA
Gavardo	8.8	17	27.1	0	0	0	138.3	54.6	66.3	0	0
Ghedi loc. Ponterosso	9.4	18.2	29.9	0	0	0	81.9	25.4	NA	NA	0
Leno	10.1	18.9	29.6	0	0	0	103.9	26.6	31.2	0	0
LIMONE SUL GARDA	11.1	19.1	28.9	0	0	0	95.2	25.6	28.8	0	NA
Lodrino	6.9	17.6	29.3	0	0	0	73.4	13.2	21	0	7
LONATO DEL GARDA	10.9	18.8	29.5	0	0	0	NA	NA	NA	NA	NA
MANERBA DEL GARDA - Dusano	10.8	17.9	26.4	0	0	0	NA	NA	NA	NA	NA
MANERBIO - v.Dante	9.7	19.2	30.9	0	0	0	114.2	22	33	0	NA
Mazzano	9.1	18.1	29	0	0	1	133.1	32.3	49.6	0	0

Tabella 3. Legenda sigle: **Tnn** = temperatura minima estrema mensile; **Tm** = temperatura media mensile; **Txx** = temperatura massima estrema mensile; **Ngg CS** = numero giorni colpo di sole; **Ngg GB** = numero giorni gelo e brina; **Ngg SB** = numero giorni sbalzo termico; **PM (mm)** = precipitazioni mensili; **EP 24h** = massimo eccesso di pioggia giornaliero; **EP 72h** = massimo eccesso di pioggia in 3 giorni; **Ngg EP 72h** = numero giorni di pioggia in 3 giorni; **Ngg VF** = numero giorni vento forte; **NA** = dato non disponibile.

Stazione	Tnn	Tm	Txx	Ngg CS	Ngg GB	Ngg SB	PM (mm)	EP 24h	EP 72h	Ngg EP 72h	Ngg VF
Montagnola	NA	NA	NA	NA	NA	NA	187.2	60.8	61.8	0	NA
Montichiari	10	18.7	29	0	0	1	NA	NA	NA	NA	NA
MONTICHIARI - Boschetti	9.7	19.4	29.6	0	0	0	84	27.4	32.6	0	NA
Montichiari (Fraz. Bredazzane)	8.9	18.9	30.2	0	0	0	81.8	25.4	35.8	0	0
Montirone	8.9	18.5	30.2	0	0	0	153.9	29.2	42.7	0	0
Nave	7.4	17.8	28.9	0	0	0	218.3	81.3	82.3	3	0
Navezze	NA	NA	NA	NA	NA	NA	231	51	81.6	1	NA
Niardo	9.2	16.6	27.6	0	0	0	46.7	18.5	NA	NA	0
Noffo di Pertica Alta	6	13.7	24.2	0	0	1	151.6	60.7	NA	NA	NA
ODOLO	7.2	16.6	28.2	0	0	0	119.6	33.6	39.2	0	NA
Ome	8.9	17.6	28.4	0	0	0	154.5	42.7	55.9	0	NA
Ospitaletto	NA	NA	NA	NA	NA	NA	154.4	31.6	58.8	0	NA
PADENGHE SUL GARDA - v.Fondrini	8.5	18.6	30.2	0	0	1	157.2	34.4	52.8	0	NA
Paderno Franciacorta	9.3	18.3	29.3	0	0	0	149.2	27.2	42	0	NA
Palazzolo S/O	10.7	18.3	28.2	0	0	0	99.2	37.6	NA	NA	1
Palazzolo sull'Oglio	9.1	17.7	27.8	0	0	0	192.1	48.3	74.4	0	0
Pallazzolo sull'Oglio	10.8	18.4	28.2	0	0	0	99.8	37.6	NA	NA	0
Pieve di Lumezzane	7.3	15.7	26.4	0	0	0	221.8	70.9	NA	NA	NA
Pozzolengo	8.8	18.3	29.8	0	0	0	117.1	26.9	32.6	0	NA
Prevalle	8.5	17.9	28.4	0	0	0	180.2	46.8	62.8	0	5
Provaglio d Iseo	10.8	18.8	29.4	0	0	1	182.5	49.6	83.9	1	NA
Provezze di Provaglio d Iseo	9.6	17.8	28.5	0	0	0	179.1	45	79.6	0	0
PUEGNAGO SUL GARDA	7.3	17.4	28.7	0	0	0	190	42.6	52.8	0	NA
Roma	NA	NA	NA	NA	NA	NA	221.6	75.2	78.4	0	NA
Roncadelle	9.2	18.6	29.6	0	0	0	179.1	63	NA	NA	0
Sabbio Chiese	6.3	15.7	27.4	0	0	0	202	56.4	74.6	0	NA
Sale Marasino	10.3	17.6	26.4	0	0	0	137	34	51.8	0	NA
San Gervasio Bresciano	9.4	18.5	29.7	0	0	0	123.3	24.4	43	0	1
SAREZZO - v.della Fonte	7.7	16.8	28.1	0	0	0	163.8	31.8	51.2	0	NA
SARNICO - v. Roma	10	18.4	30.3	0	0	0	180.6	35	57.4	0	NA
Sellero (Novelle di Sellero)	7.7	16.5	27.6	0	0	0	144.8	31.7	45.4	0	NA
SONCINO - v. Brescia	10	18.6	29.4	0	0	0	116.2	24	35	0	NA
TIGNALE - Oldesio	8.9	17.1	27.4	0	0	0	135.4	33.4	40.2	0	NA
Toscolano Maderno	10.4	18.9	29.1	0	0	0	NA	NA	NA	NA	NA
TOSCOLANO-MADERNO	10.9	18.4	28.2	0	0	0	160	42.6	49.4	0	NA
Travagliato	8.9	18.2	29.3	0	0	0	NA	NA	NA	NA	0
Vallio Terme	7.1	16.2	27.6	0	0	0	179.6	51.1	51.4	0	NA
Verziano	NA	NA	NA	NA	NA	NA	160.2	44.8	50.2	0	NA
Vestone	6.7	16.1	27.9	0	0	0	107.4	29.2	NA	NA	NA
Villanuova sul Clisi loc. Fibbia	8.5	17.1	27.7	0	0	0	163.7	52	63.5	0	0
Villa Pedergnano	10.6	17.9	28.4	0	0	1	139.8	34.4	NA	NA	0

Tabella 4. Legenda sigle: **Tnn** = temperatura minima estrema mensile; **Tm** = temperatura media mensile; **Txx** = temperatura massima estrema mensile; **Ngg CS** = numero giorni colpo di sole; **Ngg GB** = numero giorni gelo e brina; **Ngg SB** = numero giorni sbalzo termico; **PM (mm)** = precipitazioni mensili; **EP 24h** = massimo eccesso di pioggia giornaliero; **EP 72h** = massimo eccesso di pioggia in 3 giorni; **Ngg EP 72h** = numero giorni di pioggia in 3 giorni; **Ngg VF** = numero giorni vento forte; **NA** = dato non disponibile.



## 3.3 Provincia di Como

Stazione	Tnn	Tm	Txx	Ngg CS	Ngg GB	Ngg SB	PM (mm)	EP 24h	EP 72h	Ngg EP 72h	Ngg VF
Albese con Cassano	8.5	17.4	29.4	0	0	0	207.3	29.7	74.5	0	0
Albiolo	8.8	16.5	26.9	0	0	0	201.8	27.4	56.6	0	0
Alzate Brianza 1	8.3	17.6	29.1	0	0	0	194.8	25.4	63.3	0	NA
Alzate Brianza 2	8.2	17.4	28.9	0	0	0	193.4	21.2	55.6	0	0
Anzano del Parco	8.1	16.6	27	0	0	0	186.1	26.4	51.1	0	1
Beregazzo con Figliaro	7.8	16.6	26.9	0	0	0	195.5	31.2	64.3	0	0
Bregnano	9.9	18.1	28.1	0	0	1	201.8	23.9	39.6	0	2
Bulgarograsso	6	16.6	27.6	0	0	0	222.9	28.5	59	0	1
Cadorago	9	17.5	27.6	0	0	0	197.4	34.8	42	0	1
CANTU - Asnago	7.4	17.5	29.4	0	0	0	159.2	19.2	43.2	0	NA
Cantù Cascina Porta 1	7.8	17.4	28.7	0	0	0	199.3	30.5	57.2	0	0
Cantù Cascina Porta 2	9.8	17.5	27.8	0	0	0	NA	NA	NA	NA	NA
Capiago Intimiano 2	9.2	16.8	27.2	0	0	0	190.8	24	63.2	0	1
Careggiola di Lurago d Erba	7.8	16.9	27.9	0	0	0	210	26.4	52.3	0	0
Carimate Vedroni	7.6	17.2	28.4	0	0	0	201.2	25.9	46.5	0	NA
Caslino al Piano	8.8	17.9	28.3	0	0	0	255	41.9	52	0	0
CASLINO D ERBA - v. 4 novembre	7.6	16.5	27.9	0	0	0	160.8	32	55	0	NA
Casnate con Bernate	8.3	17.4	28.3	0	0	0	225.1	30.4	55.9	0	1
Ceremate	9.7	17.9	27.6	0	0	0	192.3	25.8	51.3	0	0
Cirimido	8.8	18.1	28.9	0	0	1	153.9	33.8	38.1	0	0
Como Aero Club Lago	10.3	18.1	29.2	0	0	0	153.3	21.8	40.1	0	0
Como Breccia	8.6	16.9	27.3	0	0	0	174.7	23.9	43.1	0	0
Como Camerlata	9.6	18	28.6	0	0	0	189.7	23.1	51.6	0	3
Como Depuratore	10.3	18.2	28.6	0	0	0	169.2	22.9	46	0	2
Como Monteolimpino	8.5	17.2	28.1	0	0	0	197.8	33.3	68.8	0	0
Como Sagnino	9.6	17.4	28.2	0	0	0	189.8	24.1	60.9	0	3
Como Trecallo	8.7	17.3	27.9	0	0	0	194.5	28.2	60.7	0	0
COMO - viale Geno	10.4	18.2	29.2	0	0	0	NA	NA	NA	NA	NA
COMO - Villa Gallia	10	18.9	31.5	0	0	0	153.8	21.6	35	0	NA
COSTA MASNAGA - Lambrugo	7.5	18.1	30.6	0	0	0	134.4	21.4	34.2	0	NA
Dongo	9.8	17.6	27.6	0	0	0	113.5	17.7	29.2	0	1
Erba 2	10.1	18.1	28.7	0	0	0	171.4	29.5	58.5	0	NA
ERBA - v. Battisti	9.9	18.1	29.6	0	0	0	164.2	31.4	62.2	0	NA
Fino Mornasco Depuratore	7.8	17.2	27.5	0	0	0	168.6	19.3	42.2	0	0
GARZENO	8.4	16.2	26.9	0	0	0	129.4	18.2	35.4	0	NA
Gera Lario	10.6	17.7	27.8	0	0	0	86.1	12.2	21.8	0	6
GERA LARIO - Fuentes	NA	NA	NA	NA	NA	NA	83.4	15.6	30.4	0	NA
Gravedona Ospedale	10.1	17	26.4	0	0	0	105.2	14.9	25.3	0	4
Guanzate	7.1	17.1	28.1	0	0	0	207.5	28	50.3	0	0
Inverigo	8.2	17.1	27.8	0	0	0	134.6	22.6	48.7	0	0
LAMBRUGO	7.5	17.9	30.6	0	0	0	158.6	23.4	41.4	0	NA
Lecco San Giovanni	9.6	17.1	27.6	0	0	0	169.2	23.4	46.3	0	1
Lenno	10.6	17.2	28	0	0	0	170.1	21.4	41.1	0	1
Lipomo	8.2	17.6	29.2	0	0	0	141.5	29.7	NA	NA	NA
Lomazzo	8.1	17.6	28.4	0	0	0	186.8	33.4	42	0	1
Loveno di Menaggio	8.8	16.4	26.9	0	0	0	178	24.1	49.8	0	3
LURAGO MARINONE	7.7	17.8	28.5	0	0	0	195.8	23.6	56.8	0	NA
Mariano Comense	7.6	16.9	27.9	0	0	0	149.5	18.8	38.8	0	0
MARIANO COMENSE - campo sportivo	9.5	17.8	28.2	0	0	0	141.4	20.2	38.2	0	NA
Meda (Via Como)	9.2	17.9	28.4	0	0	0	127.8	16.6	31.8	0	NA

Tabella 5. Legenda sigle: **Tnn** = temperatura minima estrema mensile; **Tm** = temperatura media mensile; **Txx** = temperatura massima estrema mensile; **Ngg CS** = numero giorni colpo di sole; **Ngg GB** = numero giorni gelo e brina; **Ngg SB** = numero giorni sbalzo termico; **PM (mm)** = precipitazioni mensili; **EP 24h** = massimo eccesso di pioggia giornaliero; **EP 72h** = massimo eccesso di pioggia in 3 giorni; **Ngg EP 72h** = numero giorni di pioggia in 3 giorni; **Ngg VF** = numero giorni vento forte; **NA** = dato non disponibile.

## 3.4 Provincia di Cremona

Stazione	Tnn	Tm	Txx	Ngg CS	Ngg GB	Ngg SB	PM (mm)	EP 24h	EP 72h	Ngg EP 72h	Ngg VF
CASALBUTTANO ED UNITI	8.7	18.5	29.8	0	0	0	85.4	21	27.8	0	NA
Casalmaggiore	9.6	18.1	29.7	0	0	0	138.2	43.2	47.6	0	NA
CASALMAGGIORE - campo sportivo	9.8	18.5	31.6	0	0	1	128.6	32.2	36.2	0	NA
Castelleone Cascina Gallotta	9.9	18.4	29.3	0	0	NA	75.1	25.4	NA	NA	NA
Credera Rubbiano	9.6	18.9	29.8	0	0	0	86.9	21.6	37.6	0	NA
Crema 1	9.4	18.6	29.9	0	0	0	107.9	23.6	44.8	0	NA
Crema 2	10.9	19.2	30.3	0	0	0	128.5	36.3	49.6	0	1
CREMA - v.Camporelle	9.6	19.4	30.4	0	0	0	99.8	20.2	35.8	0	NA
CREMA - v.XI febbraio	9.5	19.1	31.5	0	0	0	116.6	25.2	45.8	0	NA
Cremona Porto	10.3	18.9	30.5	0	0	0	NA	NA	NA	NA	1
CREMONA - v.Gerre Borghi	10.8	19.7	32.6	0	0	0	79.6	21.2	27.8	0	NA
CREMONA - Via Fatebenefratelli	10.7	19.8	31.6	0	0	0	86.2	24.4	29.4	0	NA
Cremona	9.3	18.5	30.2	0	0	0	NA	NA	NA	NA	1
Frontignano di Barbariga	10.3	19.3	29.9	0	0	0	127.8	20.6	41	0	1
Gussola	9.5	18	30.3	0	0	0	79	21.6	25.6	0	NA
Isola Pescaroli	8.8	18.1	30.2	0	0	0	61.9	19	23.8	0	0
Offanengo	10.3	18.8	29.6	0	0	0	104.5	20.6	39.2	0	NA
Ossolario di Paderno Ponchielli	9.9	18.4	29.3	0	0	0	NA	NA	NA	NA	2
Passarera di Capergnanica	9.4	18.9	30.7	0	0	0	92.6	22.6	38.6	0	1
PERSICO DOSIMO	9.1	18.7	30.3	0	0	0	78.8	18.8	26.4	0	NA
Piadena	9.2	18.8	30.4	0	0	0	89.4	25.7	31.3	0	0
PIEVE SAN GIACOMO	7.6	18.5	30.8	0	0	0	81	22.8	31.2	0	NA
RIVOLTA D ADDA - Ist. Spallanzani	6.1	19	32.3	0	0	0	86.8	19.4	39.2	0	NA
San Giovanni in Croce	9.7	18.4	29.4	0	0	0	104.2	34.1	43.3	0	NA
Solarolo di Pozzaglio ed Uniti	9.4	18.5	29.3	0	0	0	65.3	18	27.2	0	0
Soncino 1	10.4	19.6	31.2	0	0	0	91.9	23.9	35.8	0	NA
SONCINO - v. Brescia	10	18.6	29.4	0	0	0	116.2	24	35	0	NA
Soresina	12.5	NA	NA	NA	0	0	98.9	27.6	47.6	0	NA
Soresina Cascina Mancina	9.9	18.4	29.3	0	0	0	NA	NA	NA	NA	1
Spinadesco	10.4	18.9	30.7	0	0	0	67.1	18.8	NA	NA	NA
Spinadesco (Spinadesco)	NA	NA	NA	NA	NA	NA	94.3	29.4	48.2	0	NA
Torricella del Pizzo	9.2	18.4	30.4	0	0	0	56.7	26.7	27.7	0	0
Trigolo	9.7	18.4	29.5	0	0	0	84.7	23.3	37.8	0	1

Tabella 6. Legenda sigle: **Tnn** = temperatura minima estrema mensile; **Tm** = temperatura media mensile; **Txx** = temperatura massima estrema mensile; **Ngg CS** = numero giorni colpo di sole; **Ngg GB** = numero giorni gelo e brina; **Ngg SB** = numero giorni sbalzo termico; **PM (mm)** = precipitazioni mensili; **EP 24h** = massimo eccesso di pioggia giornaliero; **EP 72h** = massimo eccesso di pioggia in 3 giorni; **Ngg EP 72h** = numero giorni di pioggia in 3 giorni; **Ngg VF** = numero giorni vento forte; **NA** = dato non disponibile.

## 3.5 Provincia di Lecco

Stazione	Tnn	Tm	Txx	Ngg CS	Ngg GB	Ngg SB	PM (mm)	EP 24h	EP 72h	Ngg EP 72h	Ngg VF
Abbadia Lariana	10.2	17.2	27.5	0	0	0	165.1	35.8	52.8	0	0
Ballabio	7.9	15.1	25.7	0	0	1	188.7	30.2	NA	NA	NA
Barzago	8.8	17.2	27.6	0	0	0	106.5	19.6	38.4	0	3
Barzio	6.9	14.2	24.1	0	0	0	189.5	30.4	66.6	0	0
Bevera di Sirtori	8.7	16.9	27.4	0	0	0	177.6	23.6	54.8	0	2
Bonzeno di Bellano	9.6	16.6	27.3	0	0	0	88.1	41.7	NA	NA	1
BOSISIO PARINI - Imbarcadero	NA	NA	NA	NA	NA	NA	163.8	23.2	44.8	0	NA
Carenno	6.1	14.6	25.2	0	0	1	194.4	31	60	0	0
CASATENOVO - tetto	NA	NA	NA	NA	NA	NA	169.2	22.8	49	0	NA
Cernusco Lombardone	8.8	18	29.1	0	0	0	201.6	24.4	56.1	0	0
COLICO	8.9	17.9	28.8	0	0	0	93.6	16.6	27.4	0	NA
CORTENOVA	6	16.3	27.1	0	0	0	133.2	16.8	29.8	0	NA
Cortenuova di Monticello Brianza	7.7	16.9	27.7	0	0	0	187.1	23.3	52.5	0	0
Dervio Lago	11.5	17.1	25.9	0	0	0	67.4	15.6	24.4	0	6
DERVIO - v.S.Cecilia	10.7	18	28	0	0	0	101.4	18.6	31.6	0	NA
Erve	7.1	15.2	26.3	0	0	0	210.3	45.2	64	0	0
Galbiate	9.2	16.8	27.3	0	0	0	208.6	52.5	73.8	0	3
Garlate	9	17.9	29.1	0	0	0	143.8	27.5	32.8	0	0
Lecco centro	10.3	17.6	28.3	0	0	0	171.1	26.2	43.1	0	0
Lecco Germanedo	7.6	16.4	27.7	0	0	0	163.6	30.5	51.6	0	0
Lecco San Giovanni	9.6	17.1	27.6	0	0	0	169.2	23.4	46.3	0	1
LECCO - v.Sora	9.2	17.4	28.9	0	0	0	163	15.8	45.2	0	NA
Lezzeno di Bellano	10.4	17.4	27.4	0	0	0	120.4	20.5	28.4	0	0
Maggio di Cremeno	6.6	14	24.2	0	0	1	210.1	34.5	58	0	1
Mandello del Lario	10.7	17.4	27.7	0	0	0	NA	NA	NA	NA	0
MOLTENO - Cimitero	8	17.7	29.7	0	0	0	141.2	17.2	37	0	NA
Monte Marengo	8.2	16.6	27.1	0	0	0	163	24.6	57.6	0	0
Montevecchia	NA	NA	NA	NA	NA	NA	165.8	21.4	42.2	0	NA
Olginate 2	9.7	17.4	28.8	0	0	0	220.1	42.9	60.9	0	0
Olginate	9.7	17.4	28.8	0	0	0	219.6	41.6	55.4	0	0
Oliveto Lario	10.2	17.1	27.2	0	0	0	145.9	25.4	34.1	0	0
OSNAGO	7.7	18.2	30.4	0	0	0	171.8	22.8	57.8	0	NA
Osnago	8.4	17.6	28.2	0	0	0	241	30.8	69.9	0	0
Perego loc. Galbusera Nera	9.6	16.8	26.6	0	0	0	NA	NA	NA	NA	NA
Perledo loc. Cantone	9.3	16.4	26.9	0	0	0	182.9	32.3	47.3	0	0
PERLEDO	NA	NA	NA	NA	NA	NA	115.4	19.4	32.6	0	NA
Rogeno (Casletto di Rogeno)	NA	NA	NA	NA	NA	NA	178.7	33.3	48.9	0	0
Rovagnate fraz. Albareda	8.4	17.3	28.1	0	0	0	207.4	24.4	66.1	0	0
Santa Maria Hoe loc. Sancina	8.1	16.9	28.4	0	0	0	192.4	20.5	56.2	0	0
Taceno	6.6	16.2	28.8	0	0	0	164.8	28	35	0	0
Valmadrera	9.7	17.3	27.9	0	0	0	155.1	21.9	49.7	0	0

Tabella 7. Legenda sigle: **Tnn** = temperatura minima estrema mensile; **Tm** = temperatura media mensile; **Txx** = temperatura massima estrema mensile; **Ngg CS** = numero giorni colpo di sole; **Ngg GB** = numero giorni gelo e brina; **Ngg SB** = numero giorni sbalzo termico; **PM (mm)** = precipitazioni mensili; **EP 24h** = massimo eccesso di pioggia giornaliero; **EP 72h** = massimo eccesso di pioggia in 3 giorni; **Ngg EP 72h** = numero giorni di pioggia in 3 giorni; **Ngg VF** = numero giorni vento forte; **NA** = dato non disponibile.

### 3.6 Provincia di Lodi

Stazione	Tnn	Tm	Txx	Ngg CS	Ngg GB	Ngg SB	PM (mm)	EP 24h	EP 72h	Ngg EP 72h	Ngg VF
BERTONICO	9.8	18.9	31	0	0	0	96	20.8	41	0	NA
Cadilana di Corte Palasio	9.2	18.9	29.7	0	0	0	85.4	25	47.4	0	0
Capergnanica	10.2	18.9	29.9	0	0	0	79.1	20.6	32	0	4
Casalpusterlengo	10.2	18.8	29.8	0	0	0	NA	NA	NA	NA	1
CAVENAGO D ADDA	8.6	18.6	30	0	0	0	56.8	14.8	29.4	0	NA
Codogno	9.8	18.6	29.3	0	0	0	92.3	38.1	64.7	0	NA
CODOGNO - Ist.Tosi	NA	NA	NA	NA	NA	NA	88.6	23.6	44	0	NA
Lodi	10.3	18.9	29.3	0	0	0	67.8	21.6	34.3	0	0
Lodi (San Bernardo)	10.3	18.8	29.3	0	0	0	57.5	23.4	29.5	0	0
Lodi (viale Pavia)	9.7	18.6	29.9	0	0	0	74.2	23.4	38.2	0	0
LODI - v. X Maggio	NA	NA	NA	NA	NA	NA	67	19	36.8	0	NA
Montanaso Lombardo	9.9	18.9	31.1	0	0	0	55.2	19.4	31.4	0	0
SAN COLOMBANO AL LAMBRO	9.7	18.9	30.7	0	0	0	59.2	18.2	26	0	NA
SANT ANGELO LODIGIANO	9.4	18.8	29.5	0	0	0	72.4	25	43.4	0	NA
SantAngelo Lodigiano	9.8	18.9	30.3	0	0	0	73.1	30.5	42.9	0	NA
Sordio	10.1	19.3	30.8	0	0	1	32.8	10.2	10.2	0	NA
S.Rocco al Porto	9.8	18.4	30.6	0	0	0	NA	NA	NA	NA	NA

Tabella 8. Legenda sigle: **Tnn** = temperatura minima estrema mensile; **Tm** = temperatura media mensile; **Txx** = temperatura massima estrema mensile; **Ngg CS** = numero giorni colpo di sole; **Ngg GB** = numero giorni gelo e brina; **Ngg SB** = numero giorni sbalzo termico; **PM (mm)** = precipitazioni mensili; **EP 24h** = massimo eccesso di pioggia giornaliero; **EP 72h** = massimo eccesso di pioggia in 3 giorni; **Ngg EP 72h** = numero giorni di pioggia in 3 giorni; **Ngg VF** = numero giorni vento forte; **NA** = dato non disponibile.

## 3.7 Provincia di Mantova

Stazione	Tnn	Tm	Txx	Ngg CS	Ngg GB	Ngg SB	PM (mm)	EP 24h	EP 72h	Ngg EP 72h	Ngg VF
Asola	9.5	18.9	31.1	0	0	0	71.2	23.1	26.9	0	0
ASOLA - v.Industria	8.6	18.1	29.1	0	0	0	69.6	21.4	24.4	0	NA
BIGARELLO	8.9	18.1	30.3	0	0	1	107.4	37.2	41.8	0	NA
Canicossa di Marcaria	9.3	18.9	31.1	0	0	0	136.4	42.2	43.8	0	NA
Canneto sull'Oglio	NA	NA	NA	NA	NA	NA	68.6	26	28.8	0	NA
Castelbelforte	NA	NA	NA	NA	NA	NA	106.4	36.6	37	0	NA
Castel Goffredo	9.3	19.1	30.9	0	0	0	71.7	21.1	25.5	0	NA
Castel goffredo	NA	NA	NA	NA	NA	NA	62	21.6	24.8	0	NA
Cerlongo	9.3	18.4	29.6	0	0	1	77.7	22.2	29	0	0
Cividale Mantovano	9	18.9	29.7	0	0	0	119.6	32.5	36.6	0	0
Curtatone	9.6	18.9	31	0	0	0	NA	NA	NA	NA	0
GOITO	8.7	18.6	30.8	0	0	1	87.2	23.2	28	0	NA
GONZAGA	9.3	18.5	30.5	0	0	0	142.6	31.4	40.8	0	NA
Gonzaga	9.9	18.4	29.8	0	0	2	180.8	50.8	52	0	2
Gorgo di San Benedetto Po	8.5	18.1	30.6	0	0	0	110.6	23.6	28.2	0	0
Mantova	11.2	19.1	29.9	0	0	0	145.6	36.3	40.9	0	0
Mantova (Borgochiesanuova)	10.2	19.9	32.6	0	0	0	NA	NA	NA	NA	NA
Mantova campo canoa	NA	NA	NA	NA	NA	NA	98.4	28	28.4	0	NA
Mantova liceo virgilio	NA	NA	NA	NA	NA	NA	118.2	29	33.6	0	NA
MANTOVA - Lunetta2 SMR	9.8	18.4	29.5	0	0	0	111.6	33.2	34.6	0	NA
MANTOVA - S.Agnese	11.4	19.8	31.9	0	0	2	NA	NA	NA	NA	NA
MANTOVA - Tridolino	10.5	18.6	30.4	0	0	0	76.2	23.8	25.6	0	0
Marcaria	NA	NA	NA	NA	NA	NA	78.2	26.4	27.6	0	NA
Moglia	NA	NA	NA	NA	NA	NA	120.6	34.2	NA	NA	NA
Monzambano	9.3	18.1	30.4	0	0	0	126.7	29	38.2	0	NA
Ostiglia	NA	NA	NA	NA	NA	NA	131.8	44.8	52.8	0	NA
Pegognaga	9.6	18.5	30.2	0	0	0	189.7	36.9	41.2	0	NA
Piubega	8.9	18.5	29.9	0	0	1	60.7	20.1	NA	NA	0
Poggio Rusco	8.2	17.5	29.5	0	0	0	170.7	39.1	53.8	0	NA
Pomponesco	8.3	17.9	29.7	0	0	0	180	36.3	48.2	0	1
PONTI SUL MINCIO - Monzambano	9.2	18.4	30.3	0	0	0	113	26.4	33.8	0	NA
Porto Mantovano	10.6	19	29.8	0	0	0	105.8	28	28.8	0	0
Rebecca di Guidizzolo	9.7	18.9	30.1	0	0	0	74	24.6	25.9	0	0
Rodigo (Rivalta sul Mincio)	10	18.8	29.3	0	0	0	96.2	32.2	32.8	0	0
Sabbioneta	NA	NA	NA	NA	NA	NA	63.2	34.6	NA	NA	NA
San Giorgio di Mantova	9.5	18.2	29.5	0	0	0	117.5	35.5	37.3	0	0
San Martino dall'Argine	8.8	18.6	30.7	0	0	1	85.2	15.4	36.2	0	NA
Sermide	10.7	17.9	29.5	0	0	0	196.4	82.6	84.8	1	0
S. Giovanni del Dosso	NA	NA	NA	NA	NA	NA	170.4	51.6	51.8	0	NA
Suzzara	9.6	18.8	30.9	0	0	0	146.1	38.7	45.3	0	NA
Viadana	9.9	19.1	31.3	0	0	0	NA	NA	NA	NA	1
Volta mantovana	NA	NA	NA	NA	NA	NA	70.8	21.8	25.8	0	NA

Tabella 9. Legenda sigle: **Tnn** = temperatura minima estrema mensile; **Tm** = temperatura media mensile; **Txx** = temperatura massima estrema mensile; **Ngg CS** = numero giorni colpo di sole; **Ngg GB** = numero giorni gelo e brina; **Ngg SB** = numero giorni sbalzo termico; **PM (mm)** = precipitazioni mensili; **EP 24h** = massimo eccesso di pioggia giornaliero; **EP 72h** = massimo eccesso di pioggia in 3 giorni; **Ngg EP 72h** = numero giorni di pioggia in 3 giorni; **Ngg VF** = numero giorni vento forte; **NA** = dato non disponibile.

## 3.8 Provincia di Milano

Stazione	Tnn	Tm	Txx	Ngg CS	Ngg GB	Ngg SB	PM (mm)	EP 24h	EP 72h	Ngg EP 72h	Ngg VF
ABBIATEGRASSO - Strada Casalina	NA	NA	NA	NA	NA	NA	NA	NA	NA	NA	0
ARCONATE - SMR	7.4	18.9	31.1	0	0	0	148.8	19.8	42.6	0	NA
BBM Km 49+000	NA	NA	29.2	0	NA	NA	NA	NA	NA	NA	NA
BBM Km 54+500	10	17.4	29	0	0	0	NA	NA	NA	NA	NA
Bernate Ticino	8.7	18.3	30.1	0	0	0	157.6	31.8	75.2	0	NA
Bollate	8.7	18.2	29.3	0	0	0	134.9	24.9	45.5	0	0
Buccinasco Cascina Robbiolo	10.7	19.4	30.1	0	0	0	130.1	19.6	44	0	0
Caleppio di Settala	10.1	18.8	30	0	0	0	85.4	19.8	35.8	0	0
Canegrate	9.6	18.4	29.4	0	0	0	229	52.3	61.7	0	0
Carpiano (centro)	9.9	18.7	30.4	0	0	0	NA	NA	NA	NA	0
Castano Primo	7.7	17.6	29.2	0	0	0	137.7	29.7	50.4	0	0
CINISELLO BALSAMO - Parco Nord	7.3	18.6	30.9	0	0	0	133.8	17.6	42.4	0	NA
Cinisello Balsamo - Parco Nord	9.2	18.2	29.4	0	0	0	142.2	23.1	42.6	0	0
Cislino	9.8	18.6	29.7	0	0	0	129.6	23.1	61.5	0	0
Corbetta	10.9	18.8	29.5	0	0	0	129.5	25.4	39.7	0	NA
Corsico 1	9.8	18.7	28.7	0	0	0	96.2	16.4	36.8	0	NA
CORSICO	9.4	18.2	28.8	0	0	0	98.6	22.8	49.8	0	NA
Corsico Parco Sud	9.5	18.2	28.2	0	0	0	124.2	26.9	61.8	0	1
Gaggiano	9.4	18.4	29.4	0	0	0	NA	NA	NA	NA	0
Gaggiano (Centro)	NA	NA	NA	NA	NA	NA	126.4	38.2	65	0	0
Gorgonzola	10.9	19.2	30.6	0	0	0	NA	NA	NA	NA	NA
Inveruno	9	18.1	29.3	0	0	0	180.2	52.9	53.2	0	0
LACCHIARELLA	9.8	19.1	30.4	0	0	0	NA	NA	NA	NA	NA
Legnano centro	10.2	18.1	28.1	0	0	0	161.9	23.4	44	0	1
Legnano Protezione Civile	10.1	17.9	29.6	0	0	0	155.9	24.9	58.2	0	NA
Linate	10	18.5	29	0	0	0	NA	NA	NA	NA	NA
Locate di Triulzi	9.7	18.4	29.4	0	0	0	82.3	27.1	52.8	0	0
Magenta	9.4	18.4	29.5	0	0	0	135.2	17.6	37.2	0	1
MAGENTA - cascina Mainaga	9	18.3	28.7	0	0	0	126.8	18	43.5	0	NA
Magnago	7.3	17.8	27.9	0	0	0	NA	NA	NA	NA	0
Marcallo con Casone	8.2	18	29.9	0	0	0	133.4	22.8	36	0	0
Melegnano Cascina Cappuccina	9.2	18.6	29.4	0	0	1	32.6	10.7	NA	NA	NA
Milano Arbe	11.1	18.6	28.8	0	0	0	131.1	22.9	45	0	0
Milano Boscoincitta	9.7	18.6	29.4	0	0	0	169.8	38.6	77.2	0	NA
Milano Lambrate	11.1	19.1	30	0	0	0	100.2	21.6	41.2	0	NA
MILANO - Lambrate	8.9	19.1	31	0	0	0	106.6	19.8	37.6	0	NA
MILANO - LINATE	9	18.4	29	0	0	0	NA	NA	NA	NA	NA
Milano (Lorenteggio/Praticcio)	11.5	19.2	28.9	0	0	0	105.4	17.6	40.6	0	0
Milano (Milano - Maxwell)	10.3	18.9	29.9	0	0	0	148.7	39.1	46.8	0	0
Milano Porta Genova	12.1	19.1	29.5	0	0	0	97.3	17.3	45	0	0
MILANO - P.zza Zavattari	10.7	19.9	31	0	0	0	110.6	19	49.8	0	NA
Milano San Leonardo	9.4	18.6	28.8	0	0	0	162.6	42.8	78.4	0	0
Milano San Siro	10.1	18.3	28	0	0	0	138.4	30	65.1	0	3
MILANO - v.Brera	12.1	19.1	29.9	0	0	0	99.8	14.8	36.6	0	NA
MILANO - v.Feltre	9.3	19	31.5	0	0	0	NA	NA	NA	NA	NA
MILANO - v.Juvara	11.7	19.4	29	0	0	0	99	21	30.6	0	NA
MILANO - v.Marche	11.4	19.1	29.6	0	0	0	NA	NA	NA	NA	NA
MILANO - v.Rosellini	NA	NA	NA	NA	NA	NA	123.6	27.2	34.8	0	NA
Nerviano	9.3	18.2	28.3	0	0	0	203.6	53.8	54	0	0
Nosate	7.9	18.1	28.8	0	0	0	195.1	32.3	69.8	0	NA

Tabella 10. Legenda sigle: **Tnn** = temperatura minima estrema mensile; **Tm** = temperatura media mensile; **Txx** = temperatura massima estrema mensile; **Ngg CS** = numero giorni colpo di sole; **Ngg GB** = numero giorni gelo e brina; **Ngg SB** = numero giorni sbalzo termico; **PM (mm)** = precipitazioni mensili; **EP 24h** = massimo eccesso di pioggia giornaliero; **EP 72h** = massimo eccesso di pioggia in 3 giorni; **Ngg EP 72h** = numero giorni di pioggia in 3 giorni; **Ngg VF** = numero giorni vento forte; **NA** = dato non disponibile.

## 3.9 Provincia di Monza-Brianza

Stazione	Tnn	Tm	Txx	Ngg CS	Ngg GB	Ngg SB	PM (mm)	EP 24h	EP 72h	Ngg EP 72h	Ngg VF
Arcore	9	17.6	28.3	0	0	0	121.4	18	30.4	0	0
Arosio	8.7	17.8	29.2	0	0	0	151.3	24.7	51.1	0	0
Besana in Brianza (Naresso)	7.8	16.5	27.8	0	0	0	NA	NA	NA	NA	0
Bovisio Masciago	10.1	18.1	28.7	0	0	0	157.2	29.2	34.6	0	0
Carimate	8.6	17.3	27.8	0	0	0	191.7	22.3	48.1	0	0
Carnate	8.1	17.4	28.7	0	0	1	212.4	26.8	69.6	0	NA
Ceriano Laghetto	8.1	17.5	28	0	0	0	NA	NA	NA	NA	0
Cesate	9.9	18.2	28.9	0	0	0	200.4	53.6	58.4	0	NA
Giussano	9.7	17.5	27.7	0	0	0	NA	NA	NA	NA	NA
Lentate sul Seveso (Copreno)	9.1	17.4	29.1	0	0	NA	NA	NA	NA	NA	NA
Lesmo	7.7	17.4	28.5	0	0	0	171.4	23.3	55	0	0
LESMO - Peregallo	NA	NA	NA	NA	NA	NA	155.2	24.8	52.4	0	NA
Lissone	10.3	18.6	29.7	0	0	0	166	26.2	57.4	0	0
Meda (Via Como)	9.2	17.9	28.4	0	0	0	127.8	16.6	31.8	0	NA
MISINTO	8.8	18.3	29	0	0	0	117.4	20	26.6	0	NA
Monza	10.9	19.1	29.8	0	0	0	111	19	43.4	0	0
Monza (Monza Parco)	9.3	18.1	29.1	0	0	0	124.4	17.4	32.8	0	NA
MONZA - v.Monte Generoso	8.6	18.2	29.1	0	0	1	144.4	20.2	49.4	0	NA
Nova Milanese	9.6	18.4	28.9	0	0	0	151	23.6	55.9	0	0
Seregno	10.9	18.1	28.5	0	0	0	136.8	19.6	44.2	0	0
Trezzano Rosa	10.1	18.7	28.7	0	0	0	116.5	26.2	35.1	0	0
Triuggio	8.2	17.4	28.7	0	0	0	152.3	23	48.1	0	1
Villasanta	8.3	17.6	28.4	0	0	0	119.2	17.8	39.1	0	0

Tabella 11. Legenda sigle: **Tnn** = temperatura minima estrema mensile; **Tm** = temperatura media mensile; **Txx** = temperatura massima estrema mensile; **Ngg CS** = numero giorni colpo di sole; **Ngg GB** = numero giorni gelo e brina; **Ngg SB** = numero giorni sbalzo termico; **PM (mm)** = precipitazioni mensili; **EP 24h** = massimo eccesso di pioggia giornaliero; **EP 72h** = massimo eccesso di pioggia in 3 giorni; **Ngg EP 72h** = numero giorni di pioggia in 3 giorni; **Ngg VF** = numero giorni vento forte; **NA** = dato non disponibile.

## 3.10 Provincia di Pavia

Stazione	Tnn	Tm	Txx	Ngg CS	Ngg GB	Ngg SB	PM (mm)	EP 24h	EP 72h	Ngg EP 72h	Ngg VF
Abbiategrosso	9.6	18.4	29.2	0	0	0	93.9	19.6	31.8	0	0
BRONI	7.9	17.9	29.2	0	0	0	75	20.9	25.9	0	2
Broni	9.2	17.9	28.4	0	0	0	87	22	30.6	0	1
Cambiò di Gambarana	9.1	18.9	29.4	0	0	0	41.3	13.5	18.8	0	0
CANEVINO	8.1	17.3	29	0	0	0	110.4	23.6	33.6	0	NA
Canneto Pavese	NA	NA	NA	NA	NA	NA	NA	NA	NA	NA	8
Carpiano1	9.1	18.5	29.2	0	0	0	55.8	26.4	36.5	0	0
Casarile	10.4	19.4	29.9	0	0	0	83.6	24.4	39.1	0	0
Casorate Primo	9.4	18.8	30.2	0	0	0	NA	NA	NA	NA	0
Castelletto di Branduzzo	9.9	18.4	29.9	0	0	0	73.1	19.3	32.5	0	NA
CASTELLO D AGOGNA	9.7	19.2	32.1	0	0	0	84.4	17	37.8	0	NA
Cava Manara	10.3	19.2	30.3	0	0	0	58.8	17.8	24.2	0	2
CORNALE	6.9	17.9	29.6	0	0	0	48	10.8	17	0	NA
Corteolona	10.2	19.5	30.6	0	0	1	84.6	31.3	52.6	0	NA
Dorno 1	9.7	18.2	29.5	0	0	0	62.6	17.2	33.2	0	0
Dorno 2	9.7	18.2	29.5	0	0	0	62.8	19.2	35.2	0	0
Dorno Via Canevari	9.7	18.2	29.4	0	0	0	62.6	19.2	35.2	0	0
Filighera	11.6	18.7	30.7	0	0	0	79.8	25.9	41.9	0	0
FORTUNAGO	7.6	15.9	26.1	0	0	0	110.8	24.8	29.8	0	NA
Gambolo	10.6	18.6	29.4	0	0	0	70.2	25.4	32	0	0
Gualdrasco di Bornasco	9.3	18.8	29.6	0	0	0	51	20.4	27	0	0
LANDRIANO - Cascina Marianna	11.4	20.6	31.3	0	0	1	68.4	22	29.8	0	NA
Lodi (viale Pavia)	9.7	18.6	29.9	0	0	0	74.2	23.4	38.2	0	0
LOMELLO - Cantona	9.5	18.2	29.2	0	0	0	65	13.4	23.2	0	NA
Maghero	9.5	18.4	29.2	0	0	0	54	26.9	34.5	0	0
Mortara	11.2	18.4	28.7	0	0	0	93.9	25.9	45.7	0	NA
Ottobiano	10.3	18.6	29.8	0	0	0	67.8	20.4	38	0	0
Parasacco di Zerbolò	9.4	18.6	31.1	0	0	1	42.6	15.8	19.7	0	0
Pavia	9.9	19.5	32.4	0	0	0	57.4	16.3	20.6	0	0
Pavia Cascina Pelizza	10.5	19.1	29.7	0	0	0	68.2	20.4	25.6	0	0
Pavia di Udine	8.7	18.1	28.8	0	0	1	122.2	19.6	46.8	0	NA
PAVIA - SS 35	10.5	18.7	29.7	0	0	0	50.2	19	19	0	0
PAVIA - v. Folperti	9	18.8	31.5	0	0	0	64.8	17	22.4	0	NA
Redavalle	8.9	18.1	29.6	0	0	0	74.3	22.1	35.3	0	NA
Retorbido	9.1	18.1	29.3	0	0	0	49.8	10.2	19.8	0	0
Robbio	9.9	18.5	29.2	0	0	0	NA	NA	NA	NA	1
Romagnese	NA	NA	NA	NA	NA	NA	133.8	20.6	30.4	0	NA
SANTA MARGHERITA DI STAFFORA - Casanova	5.5	14.9	25.5	0	0	0	128.4	24.4	53.8	0	0
Santa Maria della Versa loc. Torchio	8.8	16.9	27.9	0	0	0	59.7	12.2	20.6	0	1
Sant Eusebio di Fortunago	5.4	15.8	27.3	0	0	0	80.4	19.8	24.1	0	0
Scaldasole	10	18.4	30.9	0	0	0	68	19.8	28	0	0
Spessa Po	9.3	18.9	30.8	0	0	0	NA	NA	NA	NA	NA
Stefanago	9.4	17.3	27.3	0	0	0	NA	NA	NA	NA	NA
Tromello	9.1	18.9	30.3	0	0	0	87.4	20.5	40.8	0	NA
Valverde	NA	NA	NA	NA	NA	NA	109	24.6	36	0	NA
Valverde Tidone	NA	NA	NA	NA	NA	NA	140.8	26.6	42.6	0	NA
Varzi	6.3	16	26.6	0	0	0	67.9	21.6	NA	NA	1
VARZI - Nivione	6.6	16.6	28.5	0	0	0	75.4	20	33.4	0	NA
Vidigulfo	9.7	18.6	29.2	0	0	0	62.7	25.1	34.3	0	0
Vigevano	10.2	19.1	30.1	0	0	0	NA	NA	NA	NA	1

Tabella 12. Legenda sigle: **Tnn** = temperatura minima estrema mensile; **Tm** = temperatura media mensile; **Txx** = temperatura massima estrema mensile; **Ngg CS** = numero giorni colpo di sole; **Ngg GB** = numero giorni gelo e brina; **Ngg SB** = numero giorni sbalzo termico; **PM (mm)** = precipitazioni mensili; **EP 24h** = massimo eccesso di pioggia giornaliero; **EP 72h** = massimo eccesso di pioggia in 3 giorni; **Ngg EP 72h** = numero giorni di pioggia in 3 giorni; **Ngg VF** = numero giorni vento forte; **NA** = dato non disponibile.



## 3.11 Provincia di Sondrio

Stazione	Tnn	Tm	Txx	Ngg CS	Ngg GB	Ngg SB	PM (mm)	EP 24h	EP 72h	Ngg EP 72h	Ngg VF
Albosaggia (giugni)	6.9	16.5	27.4	0	0	0	133.5	19	34.1	0	0
Andalo Valtellino	8.1	17.8	28.2	0	0	0	112.7	25.4	38.1	0	4
Ardenno	6.8	17.2	27.8	0	0	0	72.6	11.2	22.6	0	0
BEMA	7.2	14.3	24.6	0	0	0	112.6	14.2	27	0	NA
Caiolo 1	4.4	16.6	27.9	0	0	0	160	24.9	37.5	0	NA
CAIOLO	3.8	17.1	29.2	0	0	0	111.4	27.4	36.4	0	NA
Castionetto di Chiuro	8.1	15.5	26.1	0	0	0	149.8	27.2	33.5	0	NA
Chiavenna	10.4	17.9	29.4	0	0	0	117.3	23.1	34	0	6
Civo	7.7	15.1	24.9	0	0	0	103	18.5	30.5	0	0
Faedo Valtellino	8.4	16.4	27.2	0	0	0	147.8	19.6	35	0	NA
Forcola loc. Piani	5.7	17.6	28.7	0	0	0	81.3	13.4	26.9	0	0
Montagna in Valtellina	8.2	16.8	28	0	0	0	125.3	18	29.2	0	NA
Montagna in Valtellina (F.ne al Piano)	8.2	17.9	29.2	0	0	0	126.8	15.6	27.3	0	0
Morbegno	8.9	18	28.3	0	0	0	NA	NA	NA	NA	0
MORBEGNO - eliporto	7.1	18.1	29.8	0	0	0	90.6	18.2	31.4	0	NA
Novate Mezzola	9.3	18.2	28.8	0	0	0	91.3	18.8	32.7	0	0
Samolaco	7.2	17.4	28.4	0	0	1	NA	NA	NA	NA	NA
SAMOLACO - v.Vignola	6.1	18.1	29.7	0	0	0	94.8	20	23.2	0	NA
Sondrio 2	5.8	17.2	28.6	0	0	0	111.9	15.8	26.2	0	1
Sondrio 3	5.8	17.2	28.6	0	0	0	130.5	22.5	40.5	0	1
SONDRIO - Fond.Fojanini	6.9	18.4	30.1	0	0	0	104.4	15	31.8	0	NA
Talamona	7.2	17.2	28.7	0	0	0	80	19.8	32.8	0	NA
TEGLIO - S. Giacomo	4.9	17.2	30	0	0	0	144.8	23.4	31	0	NA
Tirano 2	8	16.3	27.4	0	0	0	NA	NA	NA	NA	0
TIRANO - eliporto	5	16.6	28.8	0	0	0	117.8	31	38	0	NA
Tovo di Sant'Agata	4.2	15.9	27.7	0	0	0	72.5	13.9	19.3	0	0
Villa di Chiavenna	7.7	15	25.4	0	0	0	104.2	12.4	23	0	1
Villa di Tirano	6.4	17.4	28.3	0	0	0	134.8	29.5	42.9	0	0

Tabella 13. Legenda sigle: **Tnn** = temperatura minima estrema mensile; **Tm** = temperatura media mensile; **Txx** = temperatura massima estrema mensile; **Ngg CS** = numero giorni colpo di sole; **Ngg GB** = numero giorni gelo e brina; **Ngg SB** = numero giorni sbalzo termico; **PM (mm)** = precipitazioni mensili; **EP 24h** = massimo eccesso di pioggia giornaliero; **EP 72h** = massimo eccesso di pioggia in 3 giorni; **Ngg EP 72h** = numero giorni di pioggia in 3 giorni; **Ngg VF** = numero giorni vento forte; **NA** = dato non disponibile.

## 3.12 Provincia di Varese

Stazione	Tnn	Tm	Txx	Ngg CS	Ngg GB	Ngg SB	PM (mm)	EP 24h	EP 72h	Ngg EP 72h	Ngg VF
ARCISATE	7.1	16.4	27.4	0	0	0	190.4	24.6	60.4	0	NA
Besnate	6.4	16.8	27.6	0	0	0	255.2	43.4	86.9	1	1
Besozzo	5.1	16.8	28.9	0	0	0	166.7	20.1	35.3	0	1
Brescia	8.5	16.8	27.5	0	0	0	267.6	40.9	64.5	0	2
BUSTO ARSIZIO - v.Rossini	6.9	18.1	30.1	0	0	0	156	29.6	40	0	NA
Cantello	8.7	16.9	27.3	0	0	0	271.7	44.5	78.3	0	0
Carnago Milanello	7.4	17	27.5	0	0	0	NA	NA	NA	NA	NA
CASTRONNO	7.1	16.6	27.4	0	0	0	215.2	41.4	71.6	0	NA
Castronno	9	17.2	27.5	0	0	0	262.5	36.3	80.1	1	1
Cavaria con Premezzo (VA)	8.8	17.7	27.7	0	0	0	NA	NA	NA	NA	0
CAVARIA CON PREMEZZO - v. Cantalupa	7.6	18.3	30.3	0	0	0	189.2	33.2	60	0	NA
Cerro di Laveno Mombello	10.8	17.7	28.8	0	0	0	NA	NA	NA	NA	9
Cimbro di Vergiate	6.7	16.6	27.4	0	0	0	200.3	29	59.2	0	NA
Crosio della Valle	7.3	16.9	27.4	0	0	0	NA	NA	NA	NA	2
Cuasso al Monte	8.1	15.6	26.1	0	0	0	255.3	39.4	70.1	0	1
Cugliate Fabiasco	6.8	15.8	27.2	0	0	0	NA	NA	NA	NA	4
CUVEGLIO	8.6	17.1	28.3	0	0	0	186.8	26.6	47	0	NA
FERNO	7.3	17.4	29.2	0	0	0	226.4	33	73	0	NA
Gallarate	8	17	28.2	0	0	0	225	33.6	77	0	NA
Gallarate Cajello	8.1	17.9	28.6	0	0	0	232.7	29.7	70.6	0	NA
Gemonio	10	17.2	27.7	0	0	0	216.8	30.2	66.3	0	3
Induno Olona	9.1	16.8	27.4	0	0	0	252.8	34.5	80.8	1	0
Inorio Inferiore	8.4	16.4	26.8	0	0	0	259.2	53.5	84.3	1	0
Jerago	7.9	17.2	27.1	0	0	NA	85.4	21.2	NA	NA	0
Jerago con Orago	8.8	17.3	27.9	0	0	0	205.4	35	69.9	0	NA
LAVENA PONTE TRESA - via della Boschiva	8.3	17.6	30.5	0	0	0	209	31.4	59.4	0	NA
Laveno Mombello	10	17.6	29.1	0	0	0	221.5	45.5	56.6	0	NA
LAVENO-MOMBELLO - p.zza Matteotti	9.8	17.6	28.9	0	0	0	NA	NA	NA	NA	NA
LUINO - v. Piero Chiara	10	17.1	26.2	0	0	0	160	34.4	39.4	0	2
Luvinate	7.7	16.4	27.3	0	0	0	208.3	28.6	67.7	0	NA
Malnate	7.2	17	27.6	0	0	0	264.4	43.7	66.3	0	0
Malnate (loc. San Salvatore)	7.2	17	27.6	0	0	0	265.6	43.6	68.1	0	0
Malpensa	8	17.4	28	0	0	0	NA	NA	NA	NA	NA
MILANO - MALPENSA	7	17.4	28	0	0	0	NA	NA	NA	NA	NA
Mozzate	8.1	17.4	27.8	0	0	0	209.3	33.8	48.8	0	1
Nizzolina di Marnate	6.9	16.6	26.7	0	0	0	214.8	33.8	48.3	0	0
PORTO CERESIO - campo sportivo	6	16.9	29.2	0	0	0	226.8	36.4	45.2	0	NA
Rasa di Varese	7.3	15.9	28.1	0	0	0	219.6	32.8	73.9	0	1
Rovate di Carnago	7	16.1	26.9	0	0	0	169.9	30.2	NA	NA	0
Sangiano	8.9	18	29.5	0	0	0	171.4	43.9	68.6	0	2
San Macario di Samarate	7.9	17.6	27.8	0	0	0	198.8	25.6	59.4	0	0
San Salvatore di Malnate	7.2	17	27.6	0	0	0	268.3	28.7	60.4	0	NA
SARONNO - v.Santuario	8.6	18.1	29.6	0	0	0	203.2	42.2	48	0	NA
Sesto Calende	7.4	16.9	27.6	0	0	0	227	34	83	1	0
Somma Lombardo loc. Muraccio	9.6	17.3	26.8	0	0	0	NA	NA	NA	NA	NA
Tradate	7.8	17.4	28.8	0	0	0	NA	NA	NA	NA	NA
Uboldo	8.4	17.6	27.3	0	0	0	182.5	32.8	46.4	0	1
Valmorea	7.7	16.7	28	0	0	0	208	27.8	54	0	0
VARANO BORGHI	4.5	16.6	29.7	0	0	0	246.2	42	62.6	0	NA
Varese Ligure	NA	NA	NA	NA	NA	NA	85	16.8	32.4	0	NA

Tabella 14. Legenda sigle: **Tnn** = temperatura minima estrema mensile; **Tm** = temperatura media mensile; **Txx** = temperatura massima estrema mensile; **Ngg CS** = numero giorni colpo di sole; **Ngg GB** = numero giorni gelo e brina; **Ngg SB** = numero giorni sbalzo termico; **PM (mm)** = precipitazioni mensili; **EP 24h** = massimo eccesso di pioggia giornaliero; **EP 72h** = massimo eccesso di pioggia in 3 giorni; **Ngg EP 72h** = numero giorni di pioggia in 3 giorni; **Ngg VF** = numero giorni vento forte; **NA** = dato non disponibile.