



SINTESI METEOROLOGICA MENSILE A FINI ASSICURATIVI

REGIONE LOMBARDIA LUGLIO 2023

Indice

1	Mappe commentate dei principali parametri meteorologici	2
1.1	Temperature	2
1.2	Precipitazioni	4
2	Mappe commentate di superamento soglia	5
2.1	Introduzione	5
2.2	Eccesso di pioggia	5
2.3	Vento forte	7
2.4	Colpo di sole	8
2.5	Siccità	9
2.6	Sbalzo termico	10
3	Dati meteorologici	10
3.1	Provincia di Bergamo	11
3.2	Provincia di Brescia	13
3.3	Provincia di Como	15
3.4	Provincia di Cremona	16
3.5	Provincia di Lecco	17
3.6	Provincia di Lodi	18
3.7	Provincia di Mantova	19
3.8	Provincia di Milano	20
3.9	Provincia di Monza-Brianza	21
3.10	Provincia di Pavia	22
3.11	Provincia di Sondrio	23
3.12	Provincia di Varese	24

Premessa

Questo documento viene realizzato come attività di servizio rivolta ai propri clienti.

Il servizio ha lo scopo di fornire una descrizione meteorologica, con riferimenti climatologici, orientata alla gestione del rischio in agricoltura, rivolta alle Aziende agricole, alle Compagnie assicurative, ai Consorzi di difesa. Pur fornendo anche una visione d'insieme del periodo, il contenuto è quindi focalizzato sulle avversità atmosferiche occorse.

Il documento ha carattere divulgativo; esso desidera rappresentare con chiarezza e sintesi lo stato del tempo nel periodo e nei luoghi definiti, fornendo un'informazione accessibile anche ad un pubblico diffuso e non specialistico.

Le elaborazioni contenute riguardano di norma un'area regionale ed il periodo di un mese; l'area di maggior interesse è quella a vocazione agricola ma viene comunque fornito un quadro generale delle condizioni meteo-climatiche occorse su tutto il territorio oggetto dell'analisi.

1 Mappe commentate dei principali parametri meteorologici

1.1 Temperature

Si riportano di seguito le mappe mensili relative alla temperatura minima più bassa (figura 1a), alla temperatura massima più alta (figura 1b), alla media delle temperature minime (figura 2a), alla media delle temperature massime (figura 2b) e alla temperatura media mensile (figura 2c).

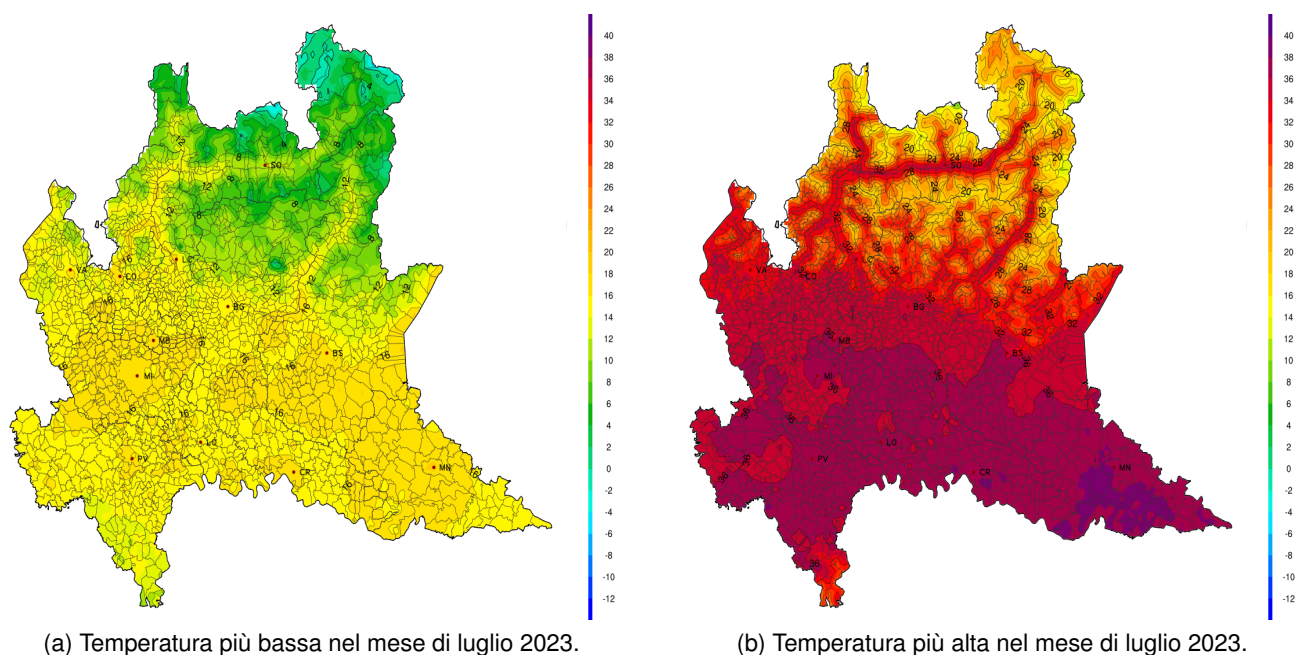
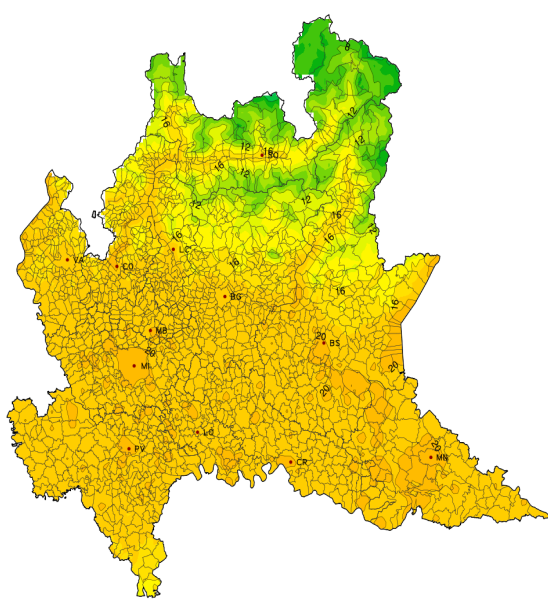
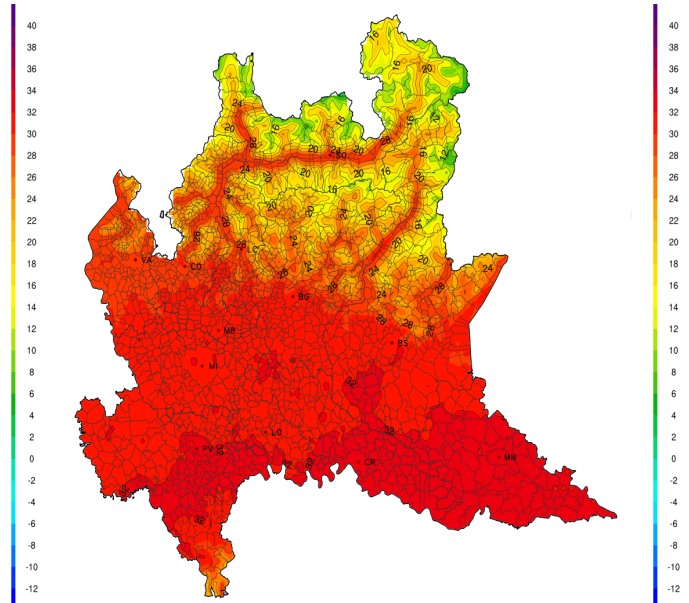


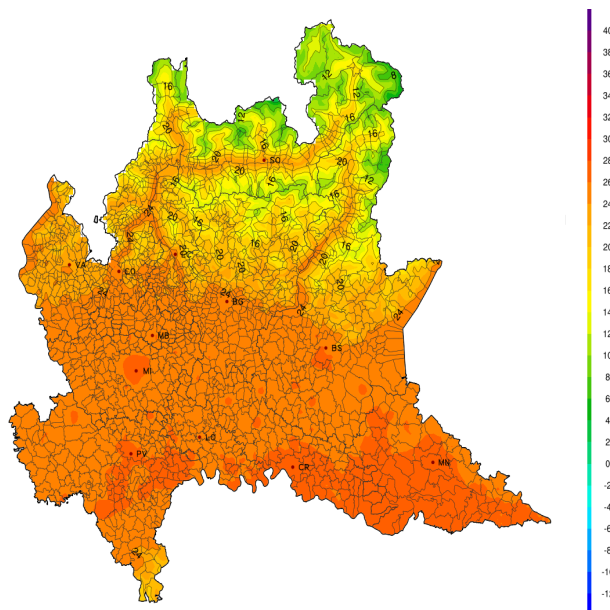
Figura 1. Estremi di temperatura nel mese di luglio 2023.



(a) Media delle temperature minime giornaliere nel mese di luglio 2023.



(b) Media delle temperature massime giornaliere nel mese di luglio 2023.



(c) Calcolo della temperatura media nel mese di luglio 2023.

Figura 2. Statistica sugli andamenti termici del mese di luglio 2023.

1.2 Precipitazioni

Si riportano di seguito le mappe relative agli accumuli mensili (figura 3c) e agli accumuli massimi in 24 e 72 ore (figura 3a e 3b).

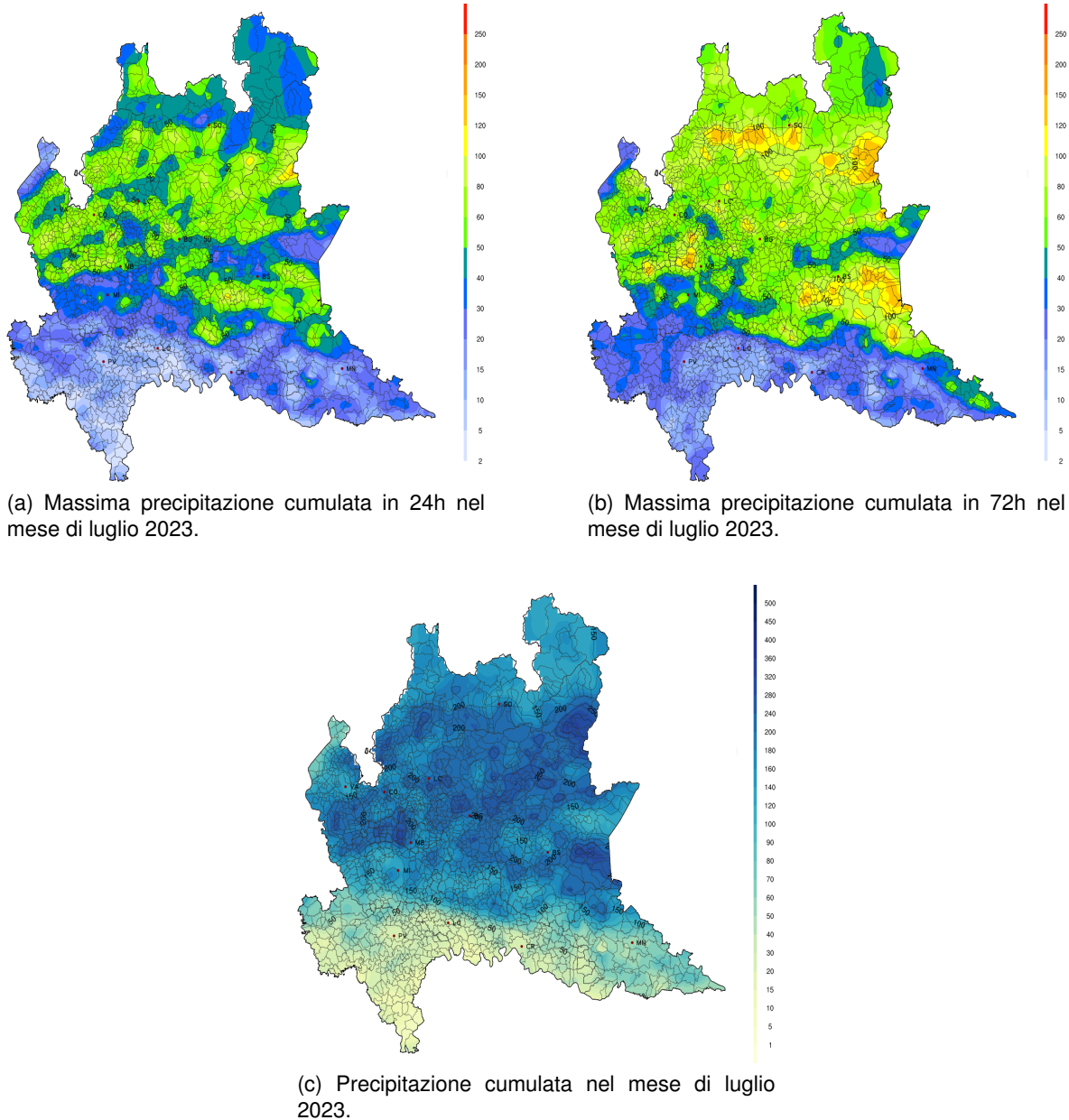


Figura 3. Valutazione del regime pluviometrico durante il mese di luglio 2023.

2 Mappe commentate di superamento soglia

2.1 Introduzione

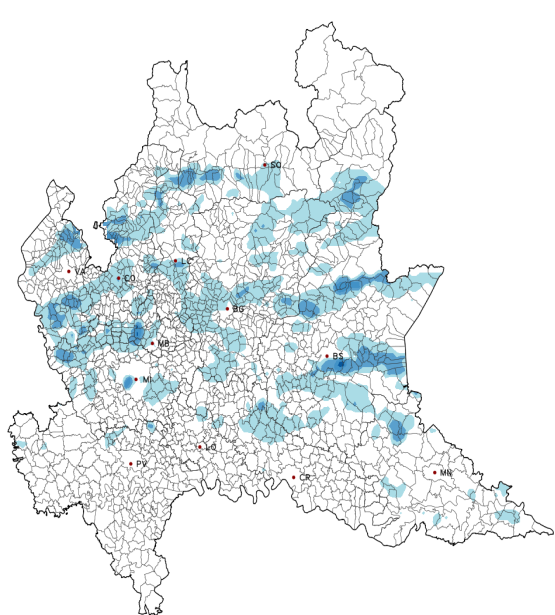
In questa sezione si propongono le elaborazioni grafiche del numero di giorni in cui si è verificato il superamento delle soglie di alcune avversità meteorologiche sull'area regionale d'interesse agricolo. Le avversità meteorologiche elaborate per il mese di luglio 2023, e relative soglie trigger, sono riassunte in tabella 1.

Avversità	Variabile meteorologica e valori trigger
Eccesso di pioggia	Accumulo precipitativo $\geq 30\text{mm}/1\text{h}$ o $\geq 40\text{mm}/3\text{h}$ Accumulo precipitativo $\geq 80\text{mm}$ in 72h Accumulo precipitativo $\geq 80\text{mm}$ in 10 giorni con superamento del 50% della media del periodo
Vento forte	Velocità del vento a 10m $\geq 50\text{km/h}$ (14 m/s)
Colpo di sole	Temperatura dell'aria a 2m $\geq 36^\circ\text{C}$
Siccità	Accumulo precipitativo in 30 giorni $\leq 2/3$ della norma
Sbalzo termico	Significativo discostamento della temperatura dell'aria a 2m rispetto alla media dei 3gg precedenti: soglia di 8°C di differenza per le temperature minime e di 12°C per le temperature massime.

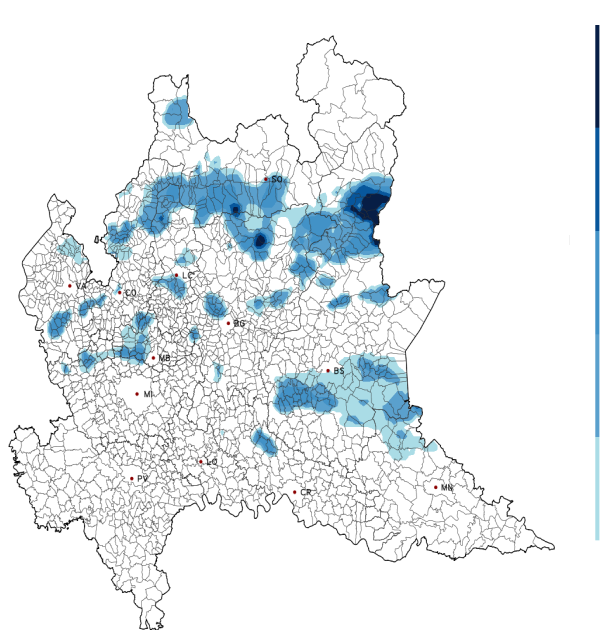
Figura 4. Valori per il superamento soglia delle avversità meteorologiche.

2.2 Eccesso di pioggia

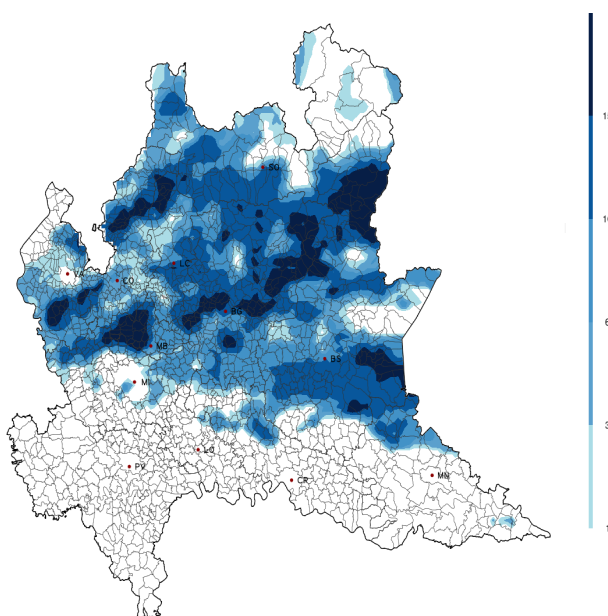
Nella seguente sottosezione sono presenti le mappe riguardanti i superamenti mensili delle soglie relative alle precipitazioni (figure 5a, 5b, 5c).



(a) Numero di giorni nei quali si è superata la soglia dei 30mm/1h o 40mm/3h di precipitazione nel mese di luglio 2023.



(b) Numero di giorni in cui si è superata la soglia degli 80mm/72h di precipitazione nel mese di luglio 2023.



(c) Numero di giorni, nel mese di luglio 2023, nei quali si è superata la soglia degli 80mm/10gg di precipitazione, con accumulo superiore al 50 per cento rispetto alla media.

Figura 5. Analisi del numero di giorni in cui si sono verificati eccessi di pioggia.

2.3 Vento forte

Nella seguente sottosezione è presente la mappa riguardante il superamento mensile della soglia relativa al vento forte (figura 6).

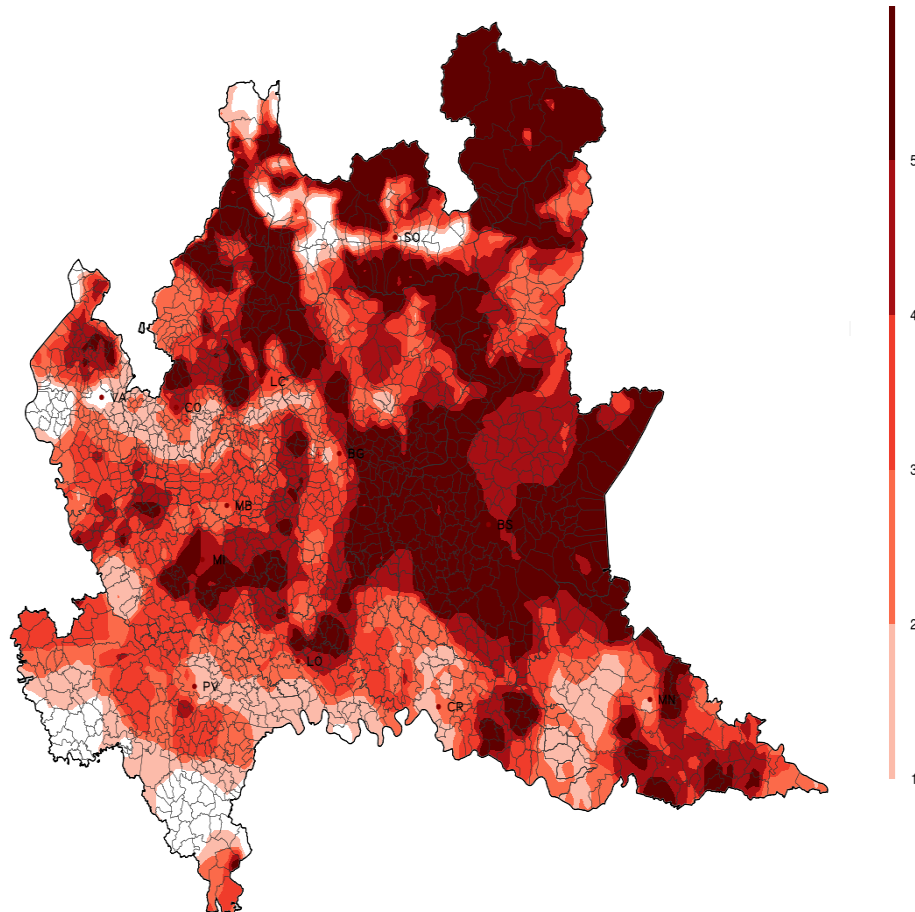


Figura 6. Numero di giorni in cui si è registrata una raffica massima giornaliera superiore o uguale a 50km/h nel mese di luglio 2023.

2.4 Colpo di sole

Nella seguente sottosezione è presente la mappa riguardante il superamento della soglia relativa all'avversità 'Colpo di sole' (figura 7).

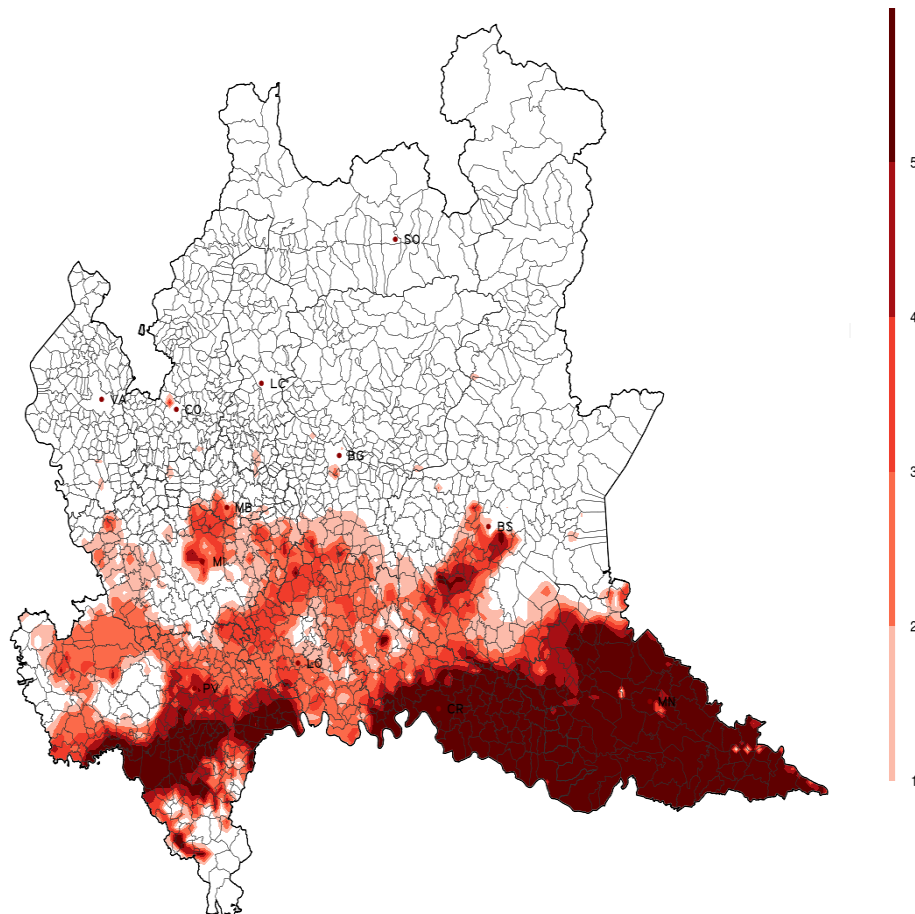


Figura 7. Numero di giorni con temperatura massima superiore a 36 gradi nel mese di luglio 2023.

2.5 Siccità

Nella seguente sottosezione è presente la mappa riguardante il superamento della soglia relativa alla siccità (figura 8).

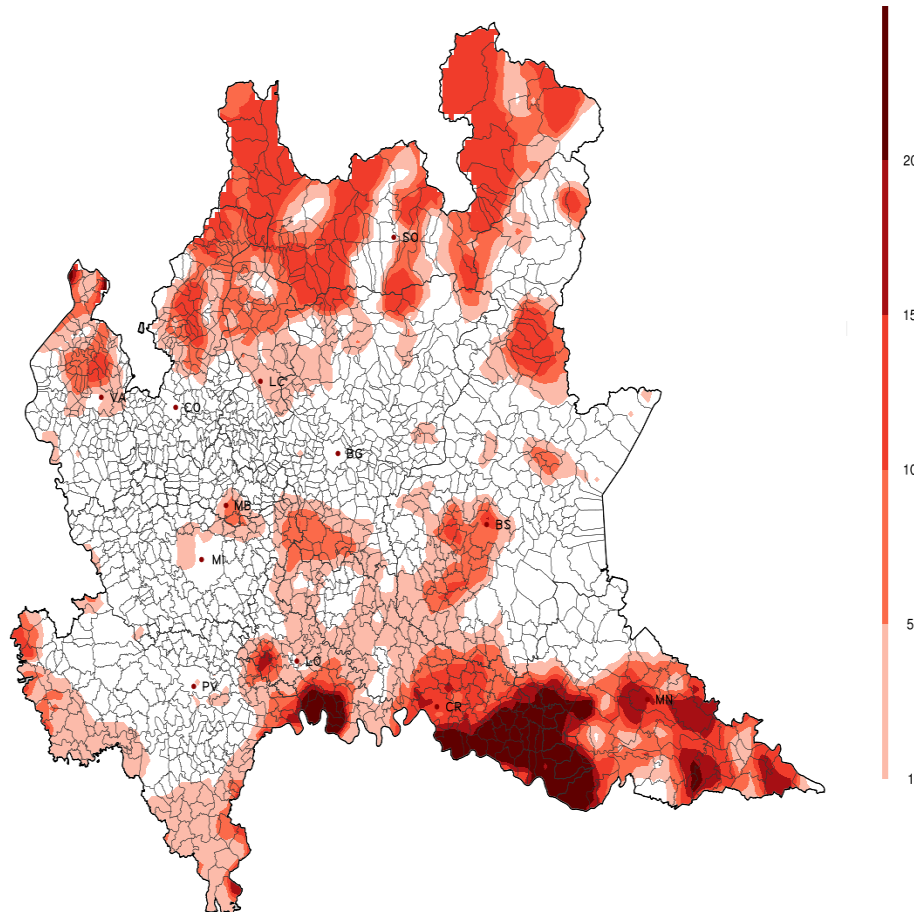


Figura 8. Numero di giorni con siccità.

2.6 Sbalzo termico

Nella seguente sottosezione è presente la mappa riguardante il superamento della soglia relativa allo sbalzo termico (figura 9).

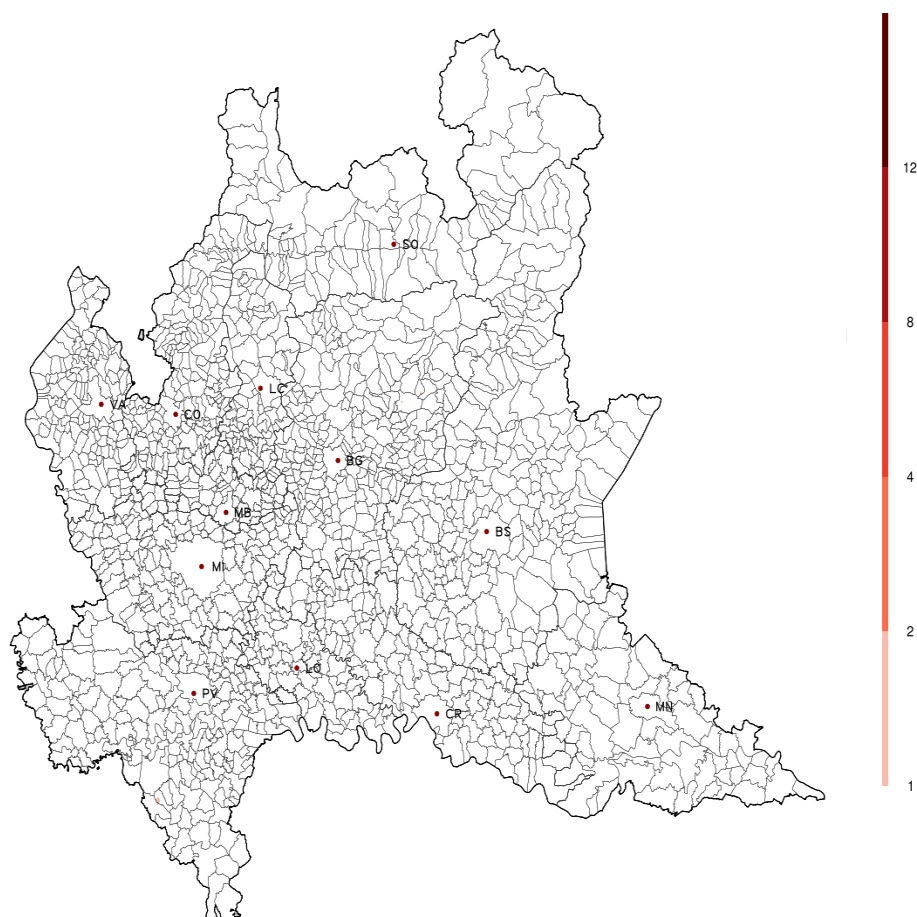


Figura 9. Numero di giorni con sbalzo termico.

3 Dati meteorologici

In questo capitolo si riportano le tabelle riassuntive dei parametri meteorologici e dei superamenti soglia rilevati dalle stazioni a norma WMO delle reti meteorologiche della Regione Lombardia. La raccolta dati e la successiva elaborazione degli stessi è effettuata da Radarmeteo s.r.l.

3.1 Provincia di Bergamo

Stazione	Tnn	Tm	Txx	Ngg CS	Ngg GB	Ngg SB	PM (mm)	EP 24h	EP 72h	Ngg EP 72h	Ngg VF
Alme	14.9	25.1	35.5	0	0	0	312.6	105.7	115.9	3	3
Almenno San Bartolomeo 1	15.1	23.5	32.6	0	0	0	NA	NA	NA	NA	1
Almenno San Bartolomeo	15.6	25.5	36	2	0	0	196.2	89.7	NA	NA	1
Almenno San Bartolomeo 2	16	24.4	34.3	0	0	0	NA	NA	NA	NA	2
Almenno San Salvatore	14.3	24.2	33.8	0	0	0	276	109.4	130.2	3	2
Alzano Lombardo	14.8	24.6	34.9	0	0	0	221.7	52.4	64.1	0	NA
Ambivere	14.1	24.4	34.4	0	0	0	240	54.4	54.9	0	5
AZZONE - Dezzo di Scalve	NA	NA	NA	NA	NA	NA	205.8	53.2	74.4	0	NA
Berbenno	13.8	22	30.9	0	0	0	162.1	57.5	58	0	1
Berbenno centro	13.8	21.9	30.9	0	0	0	NA	NA	NA	NA	1
Bergamo 1	14.9	24.9	35.4	0	0	0	163.7	46.2	NA	NA	NA
Bergamo 2	14.9	24.6	35.4	0	0	0	NA	NA	NA	NA	NA
Bergamo	NA	NA	NA	NA	NA	NA	182.4	47.4	66.8	0	NA
Bergamo (Orio al Ser)	15	24.3	34	0	0	0	NA	NA	NA	NA	NA
BERGAMO - v.Goisio	14.4	24.5	36.1	1	0	0	207.4	50	54.6	0	NA
BERGAMO - v.Stezzano	15.3	26.2	36.8	4	0	0	189.4	49.2	68.2	0	NA
BREMBILLA	10.3	22.6	33.8	0	0	0	198	49.8	75.4	0	NA
Briolo di Ponte San Pietro	15.4	25.3	35.7	0	0	0	211.4	43.7	52.1	0	0
Burligo di Palazzago	14.1	22.6	30.8	0	0	0	146.4	45	56.7	0	NA
Calvenzano	NA	NA	NA	NA	NA	NA	77.5	18.8	NA	NA	NA
Caprino Bergamasco loc. Perlupario	13.7	22.6	32.6	0	0	0	157.2	55.1	55.1	0	4
CASNIGO - Campo Sportivo	10.7	22.6	33.5	0	0	0	200.8	44.8	53.8	0	NA
Castelli Calepio	NA	NA	NA	NA	NA	NA	147.4	50.2	63.6	0	6
Cenate Sopra	13.4	23.8	34.3	0	0	0	246.3	43.2	60.7	0	NA
Cene	12.5	23.2	33.2	0	0	0	247.1	86.1	107.9	3	1
CENE - Ponte	13.2	23.4	33.3	0	0	0	251	81	102.6	3	NA
CLUSONE - SP 671	8.8	22.1	33.2	0	0	0	240.2	70.8	72.2	0	NA
Cornalita	10.6	21.6	31.4	0	0	0	71.2	35.2	NA	NA	3
COSTA VOLPINO	14.7	24.6	35.4	0	0	0	192.6	64	86.6	2	NA
Costa Volpino	15.4	24.5	34.1	0	0	0	236.6	53.6	76.7	0	0
Fiobbio di Albino	11.2	22.9	33.6	0	0	0	300.4	84.8	115.7	3	1
Fontanella	15.6	25.2	35.4	0	0	0	NA	NA	NA	NA	NA
GANDELLINO - Grabiasca	8.3	20	31.6	0	0	0	197	58.2	77.6	0	NA
Geromina di Treviglio	14.3	25.3	36.3	1	0	0	149.3	53.8	58.4	0	NA
Gorno	12.3	21.9	32	0	0	0	267.9	74.9	77.7	0	NA
Mapello centro	15.2	24.2	34.1	0	0	0	240.1	62.8	67.6	0	3
Mapello stadio	13.3	24.2	34.4	0	0	0	118.8	35.3	47	0	5
MORNICO AL SERIO - campo sportivo	15.2	25.1	35.7	0	0	0	185.8	55.2	71	0	NA
Mozzanica	17.3	26.1	36.2	2	0	0	170.4	47.8	59.7	0	NA
MOZZANICA - v.Donizetti	15.5	25.8	37.8	4	0	0	171.2	48	55	0	NA
Mozzo	14.3	24.6	35	0	0	0	184	49.4	49.6	0	1
Mozzo fraz. Borghetto	15.2	24.8	34.8	0	0	0	166.6	36.8	49.5	0	0
Mozzo fraz. Pascoletto	15.7	25.4	35.8	0	0	0	212.2	46.2	55	0	5
Olmo al Brembo	8.8	20.9	32	0	0	0	245.1	56.6	72.4	0	NA
OSIO SOTTO	14.9	24.3	34.7	0	0	0	169.8	51.8	54.6	0	NA
Paladina	15.2	24.9	35.3	0	0	0	274	74.4	76.2	0	2
Palazzago	13.3	23.3	33	0	0	0	188.3	50.8	73.1	0	4
Peghera di Taleggio	10.6	20.1	29.8	0	0	0	203.3	49	68	0	NA
Peia	13.1	22.1	31.4	0	0	0	242	64.5	68.1	0	4
PIAZZA BREMBANA - vivaio	8.4	21.6	33.1	0	0	0	260	64.8	92.2	2	NA

Tabella 1. Legenda sigle: **Tnn** = temperatura minima estrema mensile; **Tm** = temperatura media mensile; **Txx** = temperatura massima estrema mensile; **Ngg CS** = numero giorni colpo di sole; **Ngg GB** = numero giorni gelo e brina; **Ngg SB** = numero giorni sbalzo termico; **PM (mm)** = precipitazioni mensili; **EP 24h** = massimo eccesso di pioggia giornaliero; **EP 72h** = massimo eccesso di pioggia in 3 giorni; **Ngg EP 72h** = numero giorni di pioggia in 3 giorni; **Ngg VF** = numero giorni vento forte; **NA** = dato non disponibile.

Stazione	Tnn	Tm	Txx	Ngg CS	Ngg GB	Ngg SB	PM (mm)	EP 24h	EP 72h	Ngg EP 72h	Ngg VF
PIAZZATORRE	10.7	21.3	33.3	0	0	0	244	55.2	89.4	4	NA
Ponte San Pietro	16.2	25.1	34.6	0	0	0	175.5	45.2	55.9	0	NA
Poscante di Zogno	9.9	22.9	34.6	0	0	0	209.2	45.5	65.3	0	NA
Presezzo	15.7	25.1	36.1	1	0	0	110.3	51.3	NA	NA	NA
RANZANICO	13.9	23.5	33.4	0	0	0	283.6	74.2	91.2	3	NA
ROTA D IMAGNA	13.4	22.4	32.3	0	0	0	263.8	73.4	76.4	0	NA
SAN GIOVANNI BIANCO - Cornalita	9.4	21.6	32.7	0	0	0	223.6	75	75.6	0	NA
San Pellegrino Terme	11.8	22.2	31.7	0	0	0	212.5	54.6	59.9	0	9
Sarnico	16.2	24.2	34.4	0	0	0	92	27.9	NA	NA	4
Seriate	16.6	25.1	34.4	0	0	0	143.7	40.4	54.9	0	3
Stezzano	16.7	25.4	35.3	0	0	0	180.9	42.4	60.6	0	NA
TAVERNOLA BERGAMASCA - Gallinarga	15.8	24.2	33	0	0	0	197.1	41.1	46.6	0	7
TORRE BOLDONE	15.4	24.8	35.6	0	0	0	217.6	57.8	63.2	0	NA
Trescore Balneario	15.9	25.2	34.7	0	0	NA	NA	NA	NA	NA	0
Treviglio	16.3	26.3	37.2	4	0	0	NA	NA	NA	NA	2
Villa di Serio	15.3	25.1	35.4	0	0	0	197.1	55.9	60.7	0	6
Villa d Ogna	10.7	22.6	33.4	0	0	0	91	56.6	NA	NA	NA
Zorzino di Riva di Solto	15.2	23.3	32	0	0	0	161.7	51.1	56.9	0	5

Tabella 2. Legenda sigle: **Tnn** = temperatura minima estrema mensile; **Tm** = temperatura media mensile; **Txx** = temperatura massima estrema mensile; **Ngg CS** = numero giorni colpo di sole; **Ngg GB** = numero giorni gelo e brina; **Ngg SB** = numero giorni sbalzo termico; **PM (mm)** = precipitazioni mensili; **EP 24h** = massimo eccesso di pioggia giornaliero; **EP 72h** = massimo eccesso di pioggia in 3 giorni; **Ngg EP 72h** = numero giorni di pioggia in 3 giorni; **Ngg VF** = numero giorni vento forte; **NA** = dato non disponibile.

3.2 Provincia di Brescia

Stazione	Tnn	Tm	Txx	Ngg CS	Ngg GB	Ngg SB	PM (mm)	EP 24h	EP 72h	Ngg EP 72h	Ngg VF
Artogne	15.3	24.1	33.7	0	0	0	246.4	65.8	82.3	2	5
BAGOLINO - SP669	8.8	20.9	32.9	0	0	0	243	43	67	0	NA
Bedizzole loc. Villaggio Magri	15.8	24.7	33.9	0	0	0	243.9	53.6	103.1	1	7
Bione	14.2	22.2	31.6	0	0	0	147.1	34.8	38.6	0	0
Botticino	NA	NA	NA	NA	NA	NA	117.2	40.8	87	1	NA
BOVEGNO - ponte Zigole	NA	NA	NA	NA	NA	NA	197.6	71.4	72	0	NA
Brandico	16.6	25.9	36.3	2	0	0	NA	NA	NA	NA	NA
Brescia 1	18	25.1	35	0	0	0	NA	NA	NA	NA	NA
Brescia	17	25.5	35	0	0	0	NA	NA	NA	NA	NA
Brescia Castello	16.6	25.5	35.3	0	0	0	151	52.4	98.8	1	8
Brescia Chiesanuova	17.3	26.7	36.5	4	0	0	182.4	66.8	79.2	0	4
Brescia Fornaci	16.6	26.5	36.5	2	0	0	189.4	43.6	121.4	2	4
BRESCIA - ITAS Pastori	15.4	25.8	37.1	6	0	0	169.4	46.4	81.6	1	NA
Brescia Mompiano	14.7	24.4	34.4	0	0	0	188.4	42.8	76.6	0	NA
BRESCIA - v.Ziziola	16.4	26.2	36.5	4	0	0	111.2	37.4	37.6	0	NA
Burago di Muscoline	16.5	25.2	34.9	0	0	0	NA	NA	NA	NA	NA
CAINO	14.1	22.7	32	0	0	0	195.2	38.8	53	0	NA
CAPO DI PONTE - v.Briscioli	9.9	23.1	35.3	0	0	0	230.8	62	110.6	3	NA
Castegnato	16.3	25.6	35.9	0	0	0	112.7	37.3	NA	NA	5
Castel Mella	17.1	26.2	36.5	2	0	0	NA	NA	NA	NA	NA
Casto	13.4	21.4	31.8	0	0	0	124.8	31.8	49.4	0	NA
Castrezzato	15.7	24.4	33.4	0	0	0	176	52.3	105.9	2	6
Cedegolo	13	22.2	32.5	0	0	0	NA	NA	NA	NA	NA
CHIARI	NA	NA	NA	NA	NA	NA	192.8	55	85.4	1	NA
Comezzano-Cizzago	15.6	25.3	35.9	0	0	0	210.2	78.7	84.3	2	3
Corte Franca	14.7	24.8	34.2	0	0	0	117.5	21.8	29.5	0	NA
CORZANO - Bargnano	15.9	26.1	37.5	6	0	0	143.2	74.2	81.6	2	NA
Costa di Cazzago San Martino	15.1	25.2	36.2	1	0	0	141.3	35.6	52.1	0	NA
Desenzano	17.3	24.9	34.9	0	0	0	248.9	45.5	114.1	1	4
Desenzano del Garda	17.6	25.5	35.1	0	0	0	NA	NA	NA	NA	5
Edolo	11.4	21.8	32.2	0	0	0	170.4	51.3	58.2	0	8
EDOLO - Ist.Meneghini	11.1	22.6	33.3	0	0	0	111.6	32.8	49.8	0	NA
Esine 1	11.8	22.2	32.6	0	0	0	286.4	86.6	103.1	3	5
Esine 2	NA	NA	NA	NA	NA	NA	176.6	53.4	66.6	0	2
Esine (Esine zona ospedale)	14.1	24.2	34.1	0	0	0	194.4	53.4	66.6	0	NA
Esine (Sacca di Esine)	12.8	24.1	34.8	0	0	0	181.9	49.5	60.9	0	3
GAMBARA	NA	NA	NA	NA	NA	NA	16.8	11.8	NA	NA	NA
Gavardo	16.2	24.5	33.6	0	0	0	182.3	41.4	73.2	0	NA
Ghedi loc. Ponterosso	16.7	25.1	35.5	0	0	0	119.8	29.5	51.5	0	NA
Gussago	16.5	26.2	36.6	4	0	0	110.6	42	50.8	0	6
Leno	16.9	25.9	35.9	0	0	0	126.8	33.8	51	0	6
LIMONE SUL GARDA	17.4	26.1	35.8	0	0	0	60.6	21.4	34.6	0	NA
Lodrino	12.4	23.8	35.8	0	0	0	95	28.4	42.8	0	7
LONATO DEL GARDA	17.5	25.5	35	0	0	0	NA	NA	NA	NA	NA
MANERBA DEL GARDA - Dusano	16.6	24.7	34.7	0	0	0	NA	NA	NA	NA	NA
MANERBIO - v.Dante	16.8	26.4	38.1	6	0	0	98.6	27.6	34.4	0	NA
Mazzano	16	25.1	35	0	0	0	235	51.6	116.4	1	5
Montagnola	NA	NA	NA	NA	NA	NA	78.8	28.4	60.8	0	NA
Montichiari	18	25.9	35	0	0	0	NA	NA	NA	NA	NA
MONTICHIARI - Boschetti	18.2	27.1	36.7	4	0	0	181.8	56.2	77.4	0	NA

Tabella 3. Legenda sigle: **Tnn** = temperatura minima estrema mensile; **Tm** = temperatura media mensile; **Txx** = temperatura massima estrema mensile; **Ngg CS** = numero giorni colpo di sole; **Ngg GB** = numero giorni gelo e brina; **Ngg SB** = numero giorni sbalzo termico; **PM (mm)** = precipitazioni mensili; **EP 24h** = massimo eccesso di pioggia giornaliero; **EP 72h** = massimo eccesso di pioggia in 3 giorni; **Ngg EP 72h** = numero giorni di pioggia in 3 giorni; **Ngg VF** = numero giorni vento forte; **NA** = dato non disponibile.

Stazione	Tnn	Tm	Txx	Ngg CS	Ngg GB	Ngg SB	PM (mm)	EP 24h	EP 72h	Ngg EP 72h	Ngg VF
Montirone	16.1	25.9	36.4	2	0	0	81.7	16.4	NA	NA	3
Nave	14.7	25.1	36.1	1	0	0	NA	NA	NA	NA	3
Navezze	NA	NA	NA	NA	NA	NA	88.2	23	38.4	0	NA
Niardo	13.7	23.4	33.8	0	0	0	143	78.2	NA	NA	2
ODOLO	12.9	23.4	34.4	0	0	0	141.6	30.2	43.2	0	NA
Ospitaletto	NA	NA	NA	NA	NA	NA	32.8	18.6	NA	NA	NA
PADENGHE SUL GARDA - v.Fondrini	15.8	25.4	37	2	0	0	262.4	67.4	95.8	1	NA
Paderno Franciacorta	15.9	25.5	36	1	0	0	106.2	27	32.8	0	NA
Palazzolo S/O	17.2	25.4	34.8	0	0	0	NA	NA	NA	NA	6
Palazzolo sull'Oglio	15.8	24.8	34.3	0	0	0	123.4	23.1	32.5	0	6
Pallazzolo sull'Oglio	16.8	25.2	34.8	0	0	0	45	31.8	NA	NA	7
Pieve di Lumezzane	13.1	22.9	32.8	0	0	0	129.9	40.6	NA	NA	NA
Pozzolengo	16.3	25.4	36.2	2	0	0	189.8	57.9	103.4	2	NA
Prevalle	15.1	24.6	34.5	0	0	0	242	75.2	128	2	9
Provaglio d Iseo	16.1	26.1	36.3	6	0	0	195.4	49	51.1	0	NA
Provezze di Provaglio d Iseo	13.9	24.8	34.7	0	0	0	186.9	39.4	55.1	0	6
PUEGNAGO SUL GARDA	13.1	24	34.9	0	0	0	251	58.8	93.6	1	NA
Roma	NA	NA	NA	NA	NA	NA	42.6	15.2	NA	NA	NA
Roncadelle	16.4	25.9	36.1	1	0	0	123.3	42.9	NA	NA	NA
Sabbio Chiese	10.9	22.3	33.2	0	0	0	145.2	28.4	54	0	NA
Sale Marasino	15.9	24.8	34.9	0	0	0	196	60.2	60.7	0	NA
San Gervasio Bresciano	16.3	25.6	35.5	0	0	0	114.5	30.2	44	0	3
SAREZZO - v.della Fonte	12.7	23.4	34	0	0	0	188	35.8	41.4	0	NA
SARNICO - v. Roma	16.5	25.9	37.8	3	0	0	174	39.2	53	0	NA
Sellero (Novelle di Sellero)	13.3	22.6	32.6	0	0	0	312.7	103.1	118.4	3	NA
SONCINO - v. Brescia	16.1	25.4	35.7	0	0	0	125	40.4	48.8	0	NA
TIGNALE - Oldesio	14	24.1	33.3	0	0	0	137	34.4	44.6	0	NA
Toscolano Maderno	17.6	25.9	35.7	0	0	0	NA	NA	NA	NA	10
TOSCOLANO-MADERNO	17.8	25.4	34.7	0	0	0	111.8	21.2	28	0	NA
Travagliato	16.2	25.7	35.6	0	0	0	NA	NA	NA	NA	3
Tremosine sul Garda	14.4	22.4	30.6	0	0	0	126.1	27.4	33.5	0	NA
Vallio Terme	12.7	22.9	33.8	0	0	0	172.4	38.6	63.9	0	NA
Verziano	NA	NA	NA	NA	NA	NA	42.6	26.8	NA	NA	NA
Vestone	11.1	22.8	34.2	0	0	0	2.4	1.3	NA	NA	NA
Villanuova sul Clisi loc. Fibbia	14.3	24	34.3	0	0	0	143.3	31.5	54.9	0	6

Tabella 4. Legenda sigle: **Tnn** = temperatura minima estrema mensile; **Tm** = temperatura media mensile; **Txx** = temperatura massima estrema mensile; **Ngg CS** = numero giorni colpo di sole; **Ngg GB** = numero giorni gelo e brina; **Ngg SB** = numero giorni sbalzo termico; **PM (mm)** = precipitazioni mensili; **EP 24h** = massimo eccesso di pioggia giornaliero; **EP 72h** = massimo eccesso di pioggia in 3 giorni; **Ngg EP 72h** = numero giorni di pioggia in 3 giorni; **Ngg VF** = numero giorni vento forte; **NA** = dato non disponibile.

3.3 Provincia di Como

Stazione	Tnn	Tm	Txx	Ngg CS	Ngg GB	Ngg SB	PM (mm)	EP 24h	EP 72h	Ngg EP 72h	Ngg VF
Albese con Cassano	14.6	24.2	34.3	0	0	0	105.7	36.1	36.1	0	2
Albiolo	15.3	23.4	33	0	0	0	140.1	59.2	60.1	0	2
Alzate Brianza 1	15.4	24.8	35.8	0	0	0	154.7	47.5	48.5	0	NA
Alzate Brianza 2	15.7	24.3	34.9	0	0	0	201.1	61.2	62.7	0	1
Anzano del Parco	15.7	23.8	34.3	0	0	0	134.6	40.7	51.1	0	2
Beregazzo con Figliaro	15.6	23.4	32.2	0	0	0	165.2	75.9	75.9	0	0
Bregnano	16.2	25	35.1	0	0	0	161	41.1	45.9	0	0
Bulgarograsso	12.9	23.4	33.9	0	0	0	159.2	57.2	57.5	0	1
Cadorago	17.1	24.6	34.3	0	0	0	139.5	47.5	48.5	0	1
CANTU - Asnago	13.3	24.4	36.1	1	0	0	134.2	40.2	43.4	0	NA
Cantù Cascina Porta 1	15.3	24.2	34.5	0	0	0	158.1	39.8	50.3	0	1
Cantù Cascina Porta 2	16.2	24.6	33.8	0	0	0	NA	NA	NA	NA	NA
Capiago Intimiano 2	15.2	23.6	32.8	0	0	0	209.2	61	64	0	4
Careggiola di Lurago d Erba	14.3	23.9	34.4	0	0	0	195.4	54.1	54.1	0	3
Carimate Vedroni	13.5	24	34.6	0	0	0	143.1	34.1	34.6	0	NA
Caslino al Piano	16.7	24.8	34.9	0	0	0	141.7	40.4	41.7	0	1
CASLINO D ERBA - v. 4 novembre	13.1	23	33.7	0	0	0	224	54.4	63.4	0	NA
Casnate con Bernate	15.1	24.2	34.6	0	0	0	197.9	57.4	57.4	0	2
Ceremate	16.9	25.1	34.7	0	0	0	135	44.1	44.1	0	1
Cirimido	16.9	25.1	35.7	0	0	0	156.3	39.9	44.2	0	3
Como Aero Club Lago	17.1	25.5	35.8	0	0	0	174.9	69.3	69.6	0	4
Como Breccia	15.1	23.8	33.3	0	0	0	171.8	77.2	77.2	0	0
Como Camerlata	17.3	25.4	34.9	0	0	0	197.6	71.9	71.9	0	3
Como Depuratore	17.7	25.5	34.9	0	0	0	194.1	82.3	82.3	3	6
Como Monteolimpino	15.2	24.1	33.9	0	0	0	140.8	70.9	71.2	0	1
Como Sagnino	16.5	24.4	34.1	0	0	0	127.2	67.9	67.9	0	5
Como Trecallo	15.4	24.1	33.7	0	0	0	176.2	69.6	69.8	0	3
COMO - viale Geno	17.2	25.9	36	1	0	0	NA	NA	NA	NA	NA
COMO - Villa Gallia	17.1	26.5	37.6	4	0	0	166.6	62.6	62.8	0	NA
COSTA MASNAGA - Lambrugo	13.8	24.6	35.5	0	0	0	119.4	38.8	43.6	0	NA
Dongo	15.2	24.1	33.1	0	0	0	196.3	54.1	96.5	2	3
Erba 2	16.8	25.4	35.2	0	0	0	105.3	43.9	44.2	0	NA
ERBA - v. Battisti	16.2	25.4	35	0	0	0	161.8	44.6	53.2	0	NA
Fino Mornasco Depuratore	14.6	23.9	33.9	0	0	0	135.4	42.7	43	0	2
GARZENO	12.8	22.5	32.4	0	0	0	195.4	38	82.4	1	NA
Gera Lario	14.7	24	33.8	0	0	0	82.7	23.6	NA	NA	6
GERA LARIO - Fuentes	NA	NA	NA	NA	NA	NA	133.4	37.2	48.2	0	NA
Gravedona Ospedale	13.6	23.4	32.7	0	0	0	217.4	55.4	103.6	2	3
Guanzate	14.2	24	34.7	0	0	0	137.8	50.8	51.1	0	1
Inverigo	13.8	23.8	33.9	0	0	0	132.2	41.4	44.5	0	1
LAMBRUGO	13.8	24.6	35.5	0	0	0	157.6	44.6	51	0	NA
Lecco San Giovanni	16.3	24.5	34.2	0	0	0	163.3	35.8	58.4	0	5
Lenno	16.5	24.2	34.1	0	0	0	158.1	55.4	59.9	0	6
Lipomo	15.6	24.6	35.4	0	0	0	61	21.1	27.2	0	NA
Lomazzo	16.1	24.5	35.2	0	0	0	155.2	38.4	42.6	0	1
Loveno di Menaggio	13.5	23.1	33.4	0	0	0	221.7	85.3	89.2	3	3
LURAGO MARINONE	16.1	24.8	35.2	0	0	0	168.6	48.4	49.4	0	NA
Mariano Comense	13.5	23.4	34.1	0	0	0	216.7	62	68.9	0	1
MARIANO COMENSE - campo sportivo	14.6	25	35	0	0	0	169.6	54.6	81.6	1	NA
Meda (Via Como)	15.9	24.9	35.3	0	0	0	181.8	59.4	59.6	0	NA

Tabella 5. Legenda sigle: **Tnn** = temperatura minima estrema mensile; **Tm** = temperatura media mensile; **Txx** = temperatura massima estrema mensile; **Ngg CS** = numero giorni colpo di sole; **Ngg GB** = numero giorni gelo e brina; **Ngg SB** = numero giorni sbalzo termico; **PM (mm)** = precipitazioni mensili; **EP 24h** = massimo eccesso di pioggia giornaliero; **EP 72h** = massimo eccesso di pioggia in 3 giorni; **Ngg EP 72h** = numero giorni di pioggia in 3 giorni; **Ngg VF** = numero giorni vento forte; **NA** = dato non disponibile.

3.4 Provincia di Cremona

Stazione	Tnn	Tm	Txx	Ngg CS	Ngg GB	Ngg SB	PM (mm)	EP 24h	EP 72h	Ngg EP 72h	Ngg VF
CASALBUTTANO ED UNITI	14.9	25.6	37.1	2	0	0	94.2	27.8	39	0	NA
Casalmaggiore	16	26.4	36.7	5	0	0	19.1	14	14	0	NA
CASALMAGGIORE - campo sportivo	16.1	26.5	37.4	6	0	0	38.4	30	30.4	0	NA
Castelleone Cascina Gallotta	15.8	24.7	35.3	0	0	NA	158.8	51.6	NA	NA	NA
Credera Rubbiano	15.7	25.8	36.7	1	0	0	112.8	28.2	55.4	0	NA
Crema 1	16.2	25.7	35.8	0	0	0	111.9	25.9	39.8	0	NA
Crema 2	17.6	26.5	37.3	2	0	0	102.9	35.6	60.5	0	4
CREMA - v.Camporelle	16.6	26.4	36.9	3	0	0	96.8	26.6	33	0	NA
CREMA - v.XI febbraio	15.9	25.9	36.7	3	0	0	125	34.4	56	0	NA
Cremona Porto	16.9	26.6	36.4	4	0	0	NA	NA	NA	NA	1
CREMONA - v.Gerre Borghi	16.2	27.3	38.4	9	0	0	37.6	23.8	24	0	NA
CREMONA - Via Fatebenefratelli	17.1	27.4	38	8	0	0	17.6	13.2	13.2	0	NA
Cremona	16.6	25.7	36.8	2	0	0	NA	NA	NA	NA	4
Frontignano di Barbariga	16.9	26	35.6	0	0	0	168.6	84.1	95.3	3	NA
Gussola	15.7	25.9	36.7	1	0	0	6.6	6.2	6.2	0	NA
Isola Pescaroli	15.4	26.2	36.9	6	0	0	12.9	10.4	10.4	0	5
Offanengo	17	25.8	35.7	0	0	0	88.5	31.8	46.5	0	NA
Olmeneta	16.6	26.2	36.3	4	0	0	NA	NA	NA	NA	1
Ossolario di Paderno Ponchielli	15.1	25.4	35.9	0	0	0	NA	NA	NA	NA	3
Passarera di Capergnanica	15.1	25.4	35.8	0	0	0	137.6	26.8	65.8	0	7
PERSICO DOSIMO	15.6	26.4	37.6	6	0	0	11	7	7.6	0	NA
Piadena	17.1	26.9	37.1	6	0	0	46.4	19.5	19.5	0	6
PIEVE SAN GIACOMO	15.1	26.2	38.5	8	0	0	42	33.2	33.2	0	NA
RIVOLTA D ADDA - Ist. Spallanzani	14.9	26.2	37.3	5	0	0	137.8	30.8	42.8	0	NA
Solarolo di Pozzaglio ed Uniti	15.6	25.8	36.4	3	0	0	41	16	16.8	0	1
Soncino 1	17.3	26.8	37.3	4	0	0	154.6	46	61.2	0	NA
SONCINO - v. Brescia	16.1	25.4	35.7	0	0	0	125	40.4	48.8	0	NA
Soresina	19.4	NA	NA	NA	0	NA	110.7	41.4	NA	NA	NA
Soresina Cascina Mancina	15.6	25.1	35.3	0	0	0	NA	NA	NA	NA	3
SPINADESCO	16.8	27.5	38.9	8	0	0	5.6	2.8	10.4	0	NA
Spinadesco	17.2	26.8	37.7	7	0	NA	7.4	3.6	3.9	0	NA
Spinadesco (Spinadesco)	NA	NA	NA	NA	NA	NA	32	24.4	24.6	0	NA
Trigolo	15.3	25.1	35.6	0	0	0	187.2	89.7	104.1	3	3

Tabella 6. Legenda sigle: **Tnn** = temperatura minima estrema mensile; **Tm** = temperatura media mensile; **Txx** = temperatura massima estrema mensile; **Ngg CS** = numero giorni colpo di sole; **Ngg GB** = numero giorni gelo e brina; **Ngg SB** = numero giorni sbalzo termico; **PM (mm)** = precipitazioni mensili; **EP 24h** = massimo eccesso di pioggia giornaliero; **EP 72h** = massimo eccesso di pioggia in 3 giorni; **Ngg EP 72h** = numero giorni di pioggia in 3 giorni; **Ngg VF** = numero giorni vento forte; **NA** = dato non disponibile.

3.5 Provincia di Lecco

Stazione	Tnn	Tm	Txx	Ngg CS	Ngg GB	Ngg SB	PM (mm)	EP 24h	EP 72h	Ngg EP 72h	Ngg VF
Abbadia Lariana	15.7	24.4	34	0	0	0	162.6	46.7	52.6	0	3
Ballabio	12	21.7	32	0	0	NA	NA	NA	NA	NA	NA
Barzago	15	24.3	34.1	0	0	0	126.9	28.9	31.7	0	3
Barzio	11.3	20.9	30.6	0	0	0	226.7	48.2	104.2	2	3
Bevera di Sirtori	15.1	23.9	34.1	0	0	0	139.5	32	32.2	0	3
Bonzeno di Bellano	13.8	23.2	32.9	0	0	0	164.6	104.1	NA	NA	2
BOSISIO PARINI - Imbarcadero	NA	NA	NA	NA	NA	NA	148.4	39.4	39.4	0	NA
Carenno	13	21.9	31.2	0	0	2	201.8	58.8	65	0	1
CASATENOVO - tetto	NA	NA	NA	NA	NA	NA	176.6	35.8	43.8	0	NA
Cernusco Lombardone	16.6	25.1	36.1	1	0	0	185.2	39.4	47.8	0	1
Colico	13.8	23.8	34.1	0	0	0	220.6	98.3	NA	NA	NA
COLICO	14	24.1	34.8	0	0	0	93.6	31	NA	NA	NA
CORTENOVA	9.1	NA	NA	NA	0	0	152.4	57.2	64.8	0	NA
Cortenuova di Monticello Brianza	13.7	23.9	34.1	0	0	0	209.5	45.2	69.4	0	1
Dervio Lago	17	24.1	32.7	0	0	0	174.9	67.2	NA	NA	5
DERVIO - v.S.Cecilia	15.4	24.9	35.4	0	0	0	180.4	52.6	NA	NA	NA
Erve	13.3	22.5	32.4	0	0	0	226.4	43.4	71.6	0	1
Galbiate	16.2	23.9	33.2	0	0	0	239.8	77	98.3	2	4
Garlate	15.5	24.9	35	0	0	0	254.2	65.5	90.9	2	1
Introbio	10.6	22.2	34.5	0	0	0	NA	NA	NA	NA	NA
Lecco centro	16.6	25	34.6	0	0	0	173.1	40.6	47.5	0	5
Lecco Germanedo	13.9	23.2	33.4	0	0	0	225	48.8	70.6	0	3
Lecco San Giovanni	16.3	24.5	34.2	0	0	0	163.3	35.8	58.4	0	5
LECCO - v.Sora	NA	NA	NA	NA	NA	NA	186	38	65.4	0	NA
Lezzeno di Bellano	15.9	24.2	33.9	0	0	0	231.8	75.6	102.1	3	2
Maggio di Cremeno	11.1	20.6	29.8	0	0	0	220.7	47.2	74.6	0	2
Mandello del Lario	15.3	24.6	33.9	0	0	0	NA	NA	NA	NA	5
MOLTENO - Cimitero	13.7	24.5	35.5	0	0	0	149.2	40.6	40.6	0	NA
Monte Marenzo	15.1	24	33.6	0	0	0	157.6	38.6	48.8	0	2
Montevecchia	16.6	25.7	36.4	2	0	0	150	43.6	56.8	0	NA
Olginate	16.2	24.9	35	0	0	0	214.4	56.2	83.8	2	1
Olginate 2	16.2	25	35	0	0	0	208.4	48.8	83.8	1	2
Oliveto Lario	16.6	24	33.3	0	0	0	150.9	47.5	58.6	0	4
OSNAGO	14.5	25.1	37	2	0	0	175.4	54.8	64	0	NA
Osnago	16.4	24.6	34.4	0	0	0	245	57.9	73.6	0	2
Perego loc. Galbusera Nera	15.6	23.7	32.9	0	0	0	117.9	35.1	35.6	0	NA
Perledo loc. Cantone	14.8	23.3	33.1	0	0	0	189.2	88.2	106.4	3	NA
PERLEDO	NA	NA	NA	NA	NA	NA	114.4	47.4	57.2	0	NA
Rogeno (Casletto di Rogeno)	NA	NA	NA	NA	NA	NA	129.8	51.6	53	0	2
Rovagnate fraz. Albareda	15.4	24.5	34.6	0	0	0	184.7	36.8	39.6	0	2
Santa Maria Hoe loc. Sancina	14.6	24.1	35.1	0	0	0	173.2	31	43.7	0	1
Taceno	10.3	22.5	34.6	0	0	0	178.4	72.4	84.2	2	5
Valmadrera	16.3	24.5	34	0	0	0	212.5	56.9	81.6	2	4

Tabella 7. Legenda sigle: **Tnn** = temperatura minima estrema mensile; **Tm** = temperatura media mensile; **Txx** = temperatura massima estrema mensile; **Ngg CS** = numero giorni colpo di sole; **Ngg GB** = numero giorni gelo e brina; **Ngg SB** = numero giorni sbalzo termico; **PM (mm)** = precipitazioni mensili; **EP 24h** = massimo eccesso di pioggia giornaliero; **EP 72h** = massimo eccesso di pioggia in 3 giorni; **Ngg EP 72h** = numero giorni di pioggia in 3 giorni; **Ngg VF** = numero giorni vento forte; **NA** = dato non disponibile.

3.6 Provincia di Lodi

Stazione	Tnn	Tm	Txx	Ngg CS	Ngg GB	Ngg SB	PM (mm)	EP 24h	EP 72h	Ngg EP 72h	Ngg VF
BERTONICO	15.5	26.1	36.7	3	0	0	22.8	8.6	8.6	0	NA
Cadilana di Corte Palasio	15.2	25.6	35.5	0	0	0	147.2	33.2	58.4	0	2
Capergnanica	15.6	25.6	35.8	0	0	0	165.9	40.6	67	0	4
Casalpusterlengo	16.4	26	35.6	0	0	0	NA	NA	NA	NA	3
CAVENAGO D ADDA	15	25.4	36.4	1	0	0	39.6	11.8	21.4	0	NA
Codogno	16.3	26.1	35.7	0	0	0	7.7	4.6	10.6	0	NA
CODOGNO - Ist.Tosi	NA	NA	NA	NA	NA	NA	18.8	13.2	13.2	0	NA
Lodi	15.9	25.7	35.2	0	0	0	62.7	16	20.3	0	5
Lodi (San Bernardo)	15.9	25.6	35.1	0	0	0	62.9	16	20.3	0	3
Lodi (viale Pavia)	16.5	26	36.6	1	0	0	83.2	15	29.5	0	3
LODI - v. X Maggio	NA	NA	NA	NA	NA	NA	73.8	15.6	36	0	NA
Montanaso Lombardo	16	26.1	36.9	3	0	0	80	20	37.4	0	4
SAN COLOMBANO AL LAMBRO	16.1	26.4	36.7	5	0	0	12.2	6.8	14.2	0	NA
SANT ANGELO LODIGIANO	15	26.2	36.8	2	0	0	10.6	4.6	7.2	0	NA
SantAngelo Lodigiano	15.7	26.1	36.2	2	0	0	10.3	4.6	7.9	0	0
Sordio	16.4	26.6	37	3	0	0	69.6	29.2	34	0	NA
S.Rocco al Porto	15.9	26.2	36.6	2	0	0	NA	NA	NA	NA	NA

Tabella 8. Legenda sigle: **Tnn** = temperatura minima estrema mensile; **Tm** = temperatura media mensile; **Txx** = temperatura massima estrema mensile; **Ngg CS** = numero giorni colpo di sole; **Ngg GB** = numero giorni gelo e brina; **Ngg SB** = numero giorni sbalzo termico; **PM (mm)** = precipitazioni mensili; **EP 24h** = massimo eccesso di pioggia giornaliero; **EP 72h** = massimo eccesso di pioggia in 3 giorni; **Ngg EP 72h** = numero giorni di pioggia in 3 giorni; **Ngg VF** = numero giorni vento forte; **NA** = dato non disponibile.

3.7 Provincia di Mantova

Stazione	Tnn	Tm	Txx	Ngg CS	Ngg GB	Ngg SB	PM (mm)	EP 24h	EP 72h	Ngg EP 72h	Ngg VF
Asola	16.6	26.4	37.3	3	0	0	108.2	29.2	50.3	0	2
ASOLA - v.Industria	16.2	25.4	35.6	0	0	0	71.6	16.6	27.6	0	NA
BIGARELLO	15.7	25.9	37.7	5	0	0	54.4	15.4	29.8	0	NA
Canicossa di Marcaria	15.7	26.4	37.5	5	0	0	67.2	24	24	0	NA
Canneto sull'Oglio	NA	NA	NA	NA	NA	NA	39.6	13.2	13.4	0	NA
Castelbelforte	NA	NA	NA	NA	NA	NA	83.4	25	47.4	0	NA
Castel Goffredo	17.2	26.4	36.9	5	0	0	126.1	33.3	45.4	0	NA
Castel goffredo	NA	NA	NA	NA	NA	NA	127.8	39.2	60.4	0	NA
Ceresara	NA	NA	NA	NA	NA	NA	45.2	26.6	NA	NA	NA
Cerlongo	16.5	25.9	36.3	1	0	0	63.9	14.4	27.6	0	4
Cividale Mantovano	16.3	26.6	36.9	6	0	0	38.6	16	19	0	2
Curtatone	16.9	26.9	37.5	6	0	0	NA	NA	NA	NA	5
GOITO	15.8	25.8	37.7	7	0	0	103.2	37.8	63.4	0	NA
GONZAGA	16.3	26.8	38.5	7	0	0	51.4	19.6	20.8	0	NA
Gonzaga	16.7	26.8	37.4	6	0	0	45.4	20.8	21.6	0	5
Gorgo di San Benedetto Po	16.4	26.7	38.3	7	0	0	46.6	18.6	19	0	3
Levata di Curtatone	17.9	26.5	38.4	4	0	0	NA	NA	NA	NA	2
Mantova	18.4	27.1	37.4	5	0	0	41.3	16.5	27.9	0	0
Mantova (Borgochiesanuova)	18.1	28.2	39.9	8	0	0	NA	NA	NA	NA	NA
Mantova campo canoa	NA	NA	NA	NA	NA	NA	13.2	5.6	6.4	0	NA
Mantova liceo virgilio	NA	NA	NA	NA	NA	NA	27.6	10.6	14	0	NA
MANTOVA - Lunetta2 SMR	17.2	26.2	37.1	2	0	0	38.6	15.2	27	0	NA
MANTOVA - S.Agnese	18.6	27.7	38.8	8	0	0	NA	NA	NA	NA	NA
MANTOVA - Tridolino	16.6	26.3	37.4	5	0	0	39.8	17	30	0	4
Marcaria	NA	NA	NA	NA	NA	NA	15	4.2	4.6	0	NA
Medole	NA	NA	NA	NA	NA	NA	130.8	35	68.6	0	NA
Monzambano	16.9	25.8	36.9	4	0	0	156.3	43.7	71.4	0	NA
Ostiglia	NA	NA	NA	NA	NA	NA	67	29.6	42	0	NA
Piubega	16.9	26.2	37.1	4	0	0	69.1	19.8	NA	NA	NA
Poggio Rusco	14.9	26.1	38.3	7	0	1	32	14.7	NA	NA	NA
Pomponesco	15.6	26.1	37.1	6	0	0	11.6	6.3	8.8	0	1
PONTI SUL MINCIO - Monzambano	16.2	25.3	36.1	2	0	0	194.8	38.2	84	1	NA
Porto Mantovano	17.4	26.8	36.9	5	0	0	59.6	20.8	30.8	0	2
Rebecca di Guidizzolo	17.9	26.1	36.9	4	0	0	162.5	39.4	83.2	1	4
Revarolo mantovano	NA	NA	NA	NA	NA	NA	6.7	2.9	2.9	0	NA
Rodigo (Rivalta sul Mincio)	16.8	26.5	37.6	5	0	0	46	16.4	17.2	0	3
Sabbioneta	NA	NA	NA	NA	NA	NA	30.6	25.4	25.8	0	NA
San Giorgio di Mantova	16.8	26	37	3	0	0	46.1	16.5	27.2	0	6
San Lorenzo di Goito	16.7	25.7	37.1	4	0	0	81.1	35.1	48.6	0	1
San Martino dall'Argine	15.7	26.3	37.6	5	0	0	46.8	16.8	19	0	NA
Sermide	15.8	26	37.4	2	0	0	62	24.6	40.2	0	2
S. Giovanni del Dosso	NA	NA	NA	NA	NA	NA	54.2	17.2	21.8	0	NA
Suzzara	16.4	26.6	37.7	6	0	0	24.8	13.3	18.6	0	5
Viadana	16.8	27.7	38.6	9	0	0	0	0	NA	NA	2
Villimpenta	NA	NA	NA	NA	NA	NA	30.6	16.2	22	0	NA
Volta mantovana	NA	NA	NA	NA	NA	NA	51.6	17.8	NA	NA	NA

Tabella 9. Legenda sigle: **Tnn** = temperatura minima estrema mensile; **Tm** = temperatura media mensile; **Txx** = temperatura massima estrema mensile; **Ngg CS** = numero giorni colpo di sole; **Ngg GB** = numero giorni gelo e brina; **Ngg SB** = numero giorni sbalzo termico; **PM (mm)** = precipitazioni mensili; **EP 24h** = massimo eccesso di pioggia giornaliero; **EP 72h** = massimo eccesso di pioggia in 3 giorni; **Ngg EP 72h** = numero giorni di pioggia in 3 giorni; **Ngg VF** = numero giorni vento forte; **NA** = dato non disponibile.

3.8 Provincia di Milano

Stazione	Tnn	Tm	Txx	Ngg CS	Ngg GB	Ngg SB	PM (mm)	EP 24h	EP 72h	Ngg EP 72h	Ngg VF
ABBIATEGRASSO - Strada Casalina	NA	NA	NA	NA	NA	NA	NA	NA	NA	NA	3
ARCONATE - SMR	14.5	26.1	37.6	6	0	0	217.2	74.2	77.4	0	NA
Bernate Ticino	16.7	26	37.1	3	0	0	70.6	27.8	NA	NA	NA
Bollate	14.9	25.2	35.6	0	0	0	117.2	40.4	40.9	0	1
Buccinasco Cascina Robbiolo	17.3	26.5	35.9	0	0	0	116.8	34	34	0	2
Caleppio di Settala	16.1	25.8	36.2	2	0	0	146.5	52.8	54.6	0	6
Canegrate	16.8	25.4	35.1	0	0	0	278.1	103.4	149.1	3	4
Castano Primo	15	24.8	34.9	0	0	0	172.1	68.3	73.6	0	3
CINISELLO BALSAMO - Parco Nord	14.5	25.5	37.3	4	0	0	156.2	33.4	56.2	0	NA
Cinisello Balsamo - Parco Nord	16.8	25.4	36.4	3	0	0	146.6	34.5	NA	NA	2
Cislano	16.7	25.9	36.2	1	0	0	141.8	36.3	67.3	0	1
Corbetta	15.9	26.2	36.3	3	0	0	127	35.1	43.2	0	NA
Corsico 1	16.6	25.8	35.4	0	0	0	78.2	23	NA	NA	NA
CORSICO	16.4	25.5	36.3	1	0	0	135.6	29	38	0	NA
Corsico Parco Sud	16.1	25.1	35.1	0	0	0	171.1	38.1	64.2	0	6
Gaggiano	16.9	25.6	35.6	0	0	0	NA	NA	NA	NA	NA
Gaggiano (Centro)	NA	NA	NA	NA	NA	NA	93.2	36.2	39.6	0	3
Gorgonzola	16.7	26.5	36.8	3	0	NA	NA	NA	NA	NA	NA
Inveruno	16.3	25.4	35.5	0	0	0	116.4	37.1	37.1	0	3
LACCHIARELLA	16.3	26	36.8	4	0	0	NA	NA	NA	NA	NA
Legnano centro	16.4	25.4	35.3	0	0	0	196.7	79.2	102.8	2	4
Legnano Protezione Civile	16.8	25.8	36.3	1	0	0	242.4	95.8	121.2	3	0
Linate	16	25.6	35	0	0	0	NA	NA	NA	NA	NA
Locate di Triulzi	16.1	25.1	34.2	0	0	0	82	25.7	36.9	0	5
Magenta	16.2	25.6	35.8	0	0	0	96.8	31.5	NA	NA	1
MAGENTA - cascina Mainaga	16.8	25.7	36	1	0	0	127.7	36.2	40	0	NA
Magnago	15.3	24	34.8	0	0	NA	NA	NA	NA	NA	3
Melegnano Cascina Cappuccina	14.8	25.1	35.7	0	0	0	109.8	25.4	43.5	0	NA
Milano Arbe	16	26.2	35.8	0	0	0	119.3	27.9	40.4	0	4
Milano Boscoincitta	15.8	25.5	35.9	0	0	0	143.1	37.1	38.1	0	NA
Milano Lambrate	15.5	25.4	35.3	0	0	0	168.4	34.8	55.4	0	NA
MILANO - Lambrate	15.9	26	36.9	3	0	0	162.6	32.8	47	0	NA
MILANO - LINATE	17	25.3	36	1	0	0	NA	NA	NA	NA	NA
Milano (Lorenteggio/Primaticcio)	16.4	26.1	35.6	0	0	0	150.4	64.5	NA	NA	3
Milano (Milano - Maxwell)	16.1	26.2	36.6	2	0	0	151.4	31.8	NA	NA	3
Milano Porta Genova	16.7	26.4	35.6	0	0	0	173.2	33.5	65.3	0	3
MILANO - P.zza Zavattari	17.3	27.4	38.1	7	0	0	84	30.8	34.8	0	NA
Milano San Leonardo	16.8	25.9	35.6	0	0	0	90.8	29.2	29.4	0	2
Milano San Siro	16.8	25.6	35	0	0	0	144.9	39.4	41.4	0	7
MILANO - v.Brera	16.5	26.6	36.9	4	0	0	97.8	20.4	38.8	0	NA
MILANO - v.Feltre	16.1	26.4	37.8	4	0	0	NA	NA	NA	NA	NA
MILANO - v.Juvara	16.3	26.7	36.2	2	0	0	140.2	48	55.8	0	NA
MILANO - v.Marche	16.6	26.4	36.3	1	0	0	NA	NA	NA	NA	NA
MILANO - v.Rosellini	NA	NA	NA	NA	NA	NA	130.4	32.8	43	0	NA
Nerviano	16.8	25.5	35.1	0	0	0	141.6	53.3	74.1	0	4
Nosate	14.1	25.1	35.9	0	0	0	163.5	60.5	75	0	NA
Ossona	16.8	25.9	35.8	0	0	0	91.2	21.8	22.2	0	5
Paderno Dugnano	16.8	26.6	36.7	4	0	0	NA	NA	NA	NA	4
PADERNO DUGNANO - Palazzolo Parco Borghetto	NA	NA	NA	NA	NA	NA	234.4	96.2	123.8	3	NA
Pieve Emanuele	15.8	25.2	35.6	0	0	0	92.4	25.2	39.6	0	3

Tabella 10. Legenda sigle: **Tnn** = temperatura minima estrema mensile; **Tm** = temperatura media mensile; **Txx** = temperatura massima estrema mensile; **Ngg CS** = numero giorni colpo di sole; **Ngg GB** = numero giorni gelo e brina; **Ngg SB** = numero giorni sbalzo termico; **PM (mm)** = precipitazioni mensili; **EP 24h** = massimo eccesso di pioggia giornaliero; **EP 72h** = massimo eccesso di pioggia in 3 giorni; **Ngg EP 72h** = numero giorni di pioggia in 3 giorni; **Ngg VF** = numero giorni vento forte; **NA** = dato non disponibile.

3.9 Provincia di Monza-Brianza

Stazione	Tnn	Tm	Txx	Ngg CS	Ngg GB	Ngg SB	PM (mm)	EP 24h	EP 72h	Ngg EP 72h	Ngg VF
Arcore	15.2	24.9	35.5	0	0	0	139.4	44.4	51.6	0	3
Arosio	14.7	24.9	35.6	0	0	0	273.9	120.7	149.4	3	0
Bovisio Masciago	16.5	25.2	35.1	0	0	0	227.6	63.8	98.8	1	3
Carimate	14.2	23.9	34.6	0	0	NA	155.2	48.7	NA	NA	NA
Carnate	15.2	24.5	35.3	0	0	0	172.4	56.4	56.6	0	NA
Ceriano Laghetto	13.3	24.1	34.7	0	0	0	NA	NA	NA	NA	2
Cesate	16.5	25.4	35	0	0	0	206	86.9	97.6	3	NA
Giussano	15.7	24.4	33.8	0	0	0	NA	NA	NA	NA	1
Lentate sul Seveso (Copreno)	15.8	24.7	35.1	0	0	0	NA	NA	NA	NA	NA
Lesmo	13.9	23.9	34.3	0	0	0	205	58.2	69.4	0	3
LESMO - Peregallo	NA	NA	NA	NA	NA	NA	184.2	63	63	0	NA
Lissone	15.6	26	36.4	3	0	0	139	39.4	50.6	0	3
Meda (Via Como)	15.9	24.9	35.3	0	0	0	181.8	59.4	59.6	0	NA
MISINTO	15.1	25.4	36.6	2	0	0	243.6	71.4	76.6	0	NA
Monza	17.3	26.2	36.6	2	0	0	188.7	62	63.8	0	2
Monza (Monza Parco)	15.9	25.1	35.6	0	0	0	146	43.2	57	0	NA
Monza (Via Della Robbia)	17.8	26.2	36.5	3	0	0	184.4	54.6	59.2	0	4
MONZA - v.Monte Generoso	15.3	25.4	37.3	3	0	0	229.8	82.4	104	3	NA
Nova Milanese	16.4	25.5	35.4	0	0	0	312.8	82.8	160.3	4	2
Seregno	16.1	25.3	34.8	0	0	0	223.4	67.2	74.4	0	2
Trezzano Rosa	17.3	25.4	35	0	0	0	168.3	46	49.8	0	5
Triuggio	13.6	24.2	34.8	0	0	0	195.9	61.1	70.4	0	3

Tabella 11. Legenda sigle: **Tnn** = temperatura minima estrema mensile; **Tm** = temperatura media mensile; **Txx** = temperatura massima estrema mensile; **Ngg CS** = numero giorni colpo di sole; **Ngg GB** = numero giorni gelo e brina; **Ngg SB** = numero giorni sbalzo termico; **PM (mm)** = precipitazioni mensili; **EP 24h** = massimo eccesso di pioggia giornaliero; **EP 72h** = massimo eccesso di pioggia in 3 giorni; **Ngg EP 72h** = numero giorni di pioggia in 3 giorni; **Ngg VF** = numero giorni vento forte; **NA** = dato non disponibile.

3.10 Provincia di Pavia

Stazione	Tnn	Tm	Txx	Ngg CS	Ngg GB	Ngg SB	PM (mm)	EP 24h	EP 72h	Ngg EP 72h	Ngg VF
Abbiategrosso	16.7	25.7	35.7	0	0	0	97.3	38.9	50.8	0	1
BRONI	15.3	26.5	37.7	5	0	0	10.3	6.5	19.3	0	3
Broni	16.7	26.4	36.5	2	0	0	NA	NA	NA	NA	3
Cambiò di Gambarana	14.5	26.5	38.3	6	0	0	10.3	4.1	19	0	0
CANEVINO	14.3	NA	NA	NA	0	0	14.2	8	10	0	NA
Carpiano1	15.4	25.3	36.2	1	0	0	94.9	21.6	38.4	0	3
Casarile	16.9	26.5	35.8	0	0	0	52.5	12.2	19.1	0	3
Casorate Primo	16.3	25.9	36.3	1	0	0	NA	NA	NA	NA	3
Castelletto di Branduzzo	16.4	26.7	37.4	5	0	0	16.1	6.9	6.9	0	NA
CASTELLO D AGOGNA	15.7	26.4	37.1	4	0	0	44.4	26	27.8	0	NA
Cava Manara	16.4	26.8	37.3	5	0	0	25.9	12	17.8	0	4
CORNALE	12.2	25.5	37.4	4	0	0	6.8	3.6	17.2	0	0
Corteolona	17	27	37.2	4	0	0	13.8	6.9	11.9	0	NA
Dorno 1	15.7	25.2	34.9	0	0	0	45.8	18	22.4	0	2
Dorno 2	15.7	25.4	34.9	0	0	0	26.4	16.4	22.4	0	2
Dorno Via Canevari	15.7	25.4	34.8	0	0	0	37.4	18	22.4	0	2
Filighera	15.7	25.9	36	1	0	0	17.9	9.4	12.5	0	0
FORTUNAGO	14.8	24.6	35.6	0	0	0	8.4	3.6	23.2	0	NA
Gambolo	16.3	26	35.9	0	0	0	51.8	22	27.8	0	0
Gualdrasco di Bornasco	16.4	25.9	35.7	0	0	0	32.6	12.2	23	0	2
LANDRIANO - Cascina Marianna	16.5	27.1	38.6	6	0	0	39.6	18.8	18.8	0	NA
Lodi (viale Pavia)	16.5	26	36.6	1	0	0	83.2	15	29.5	0	3
LOMELLO - Cantona	15.4	25.2	35.9	0	0	0	36.8	23.2	25.4	0	NA
Magherno	16.9	25.7	35.3	0	0	0	NA	NA	NA	NA	1
Mortara	16.1	NA	NA	NA	0	NA	36.6	23.4	NA	NA	NA
Ottobiano	15.7	25.8	35.7	0	0	0	31.6	17.8	35	0	0
Parasacco di Zerbolò	14.8	25.5	36.3	1	0	0	41.6	16.3	31.5	0	1
Pavia	16.4	27	37.9	5	0	0	18.4	7.1	13	0	0
Pavia Cascina Pelizza	16.7	26.5	36	1	0	0	15.6	8.4	21.8	0	2
Pavia di Udine	12.5	24.2	34.5	0	0	0	298.4	60.2	84	3	NA
PAVIA - SS 35	16	25.9	36.1	1	0	0	16.6	8.8	14.4	0	1
PAVIA - v. Folperti	15.6	26.4	37.6	4	0	0	16.4	9.8	14.8	0	NA
Redavalle	15.1	26.2	36.7	4	0	0	14	11.7	NA	NA	NA
Retorbido	13.3	26.1	36.9	3	0	0	18.3	9	9	0	0
Robbio	14.9	25.4	35.4	0	0	0	NA	NA	NA	NA	3
Romagnese	NA	NA	NA	NA	NA	NA	4.2	2.2	18.6	0	NA
SANTA MARGHERITA DI STAFFORA - Casanova	11.6	23.4	35.6	0	0	0	3	2.2	31	0	0
Santa Maria della Versa loc. Torchio	14.4	25.1	34.7	0	0	0	8	6.4	12.5	0	1
Sant Eusebio di Fortunago	9.7	24.1	36.3	3	0	0	7.6	4.8	16.3	0	0
Scaldasole	16.4	26.3	36.3	3	0	0	31.6	17.8	20.4	0	0
Spessa Po	14.9	26.7	37.9	7	0	0	NA	NA	NA	NA	0
Stefanago	15.4	26.4	36.2	2	0	NA	NA	NA	NA	NA	NA
Tromello	15.3	26.1	37.2	4	0	0	66.1	26.7	27	0	NA
Valverde	NA	NA	NA	NA	NA	NA	5.2	4.8	9.6	0	NA
Valverde Tidone	NA	NA	NA	NA	NA	NA	9.2	8.4	18	0	NA
VARZI - Nivione	14.5	25.5	37.7	5	0	0	7.2	7.2	12.2	0	NA
Vidigulfo	15.4	25.6	35.3	0	0	0	64.4	17	24.9	0	3
Vigevano	16.8	26.4	36.8	3	0	0	NA	NA	NA	NA	3
VIGEVANO - SS494	15.3	25.2	36	1	0	0	68.2	19.6	24.8	0	NA
Voghera Ponte Rosso	14.1	26.4	37.5	6	0	0	NA	NA	NA	NA	1

Tabella 12. Legenda sigle: **Tnn** = temperatura minima estrema mensile; **Tm** = temperatura media mensile; **Txx** = temperatura massima estrema mensile; **Ngg CS** = numero giorni colpo di sole; **Ngg GB** = numero giorni gelo e brina; **Ngg SB** = numero giorni sbalzo termico; **PM (mm)** = precipitazioni mensili; **EP 24h** = massimo eccesso di pioggia giornaliero; **EP 72h** = massimo eccesso di pioggia in 3 giorni; **Ngg EP 72h** = numero giorni di pioggia in 3 giorni; **Ngg VF** = numero giorni vento forte; **NA** = dato non disponibile.

3.11 Provincia di Sondrio

Stazione	Tnn	Tm	Txx	Ngg CS	Ngg GB	Ngg SB	PM (mm)	EP 24h	EP 72h	Ngg EP 72h	Ngg VF
Albosaggia (giugni)	10.5	22.2	33.6	0	0	0	181.5	72.8	81.3	1	2
Andalo Valtellino	13.5	23.7	34.4	0	0	1	247	74.7	136.2	2	8
Ardenno	11.8	23.2	33.7	0	0	0	156.7	43.7	84.1	2	0
BEMA	12.6	21	30.6	0	0	0	212.2	55	120.2	2	NA
Caiolo 1	8.8	22.3	34.6	0	0	0	132.2	51.8	54.1	0	NA
CAIOLO	8.3	22.5	35.6	0	0	0	134.2	40.2	64.2	0	NA
Castionetto di Chiuro	11.8	21.4	32.9	0	0	0	NA	NA	NA	NA	NA
Chiavenna	13.6	23.7	34.9	0	0	0	154.4	58.9	69.6	0	4
Civo	12.8	21.2	31.3	0	0	0	196.1	53.9	110.5	2	0
Faedo Valtellino	12.7	22.8	34	0	0	1	186	97.6	105.8	1	NA
Forcola loc. Piani	10.8	23.3	34.4	0	0	0	72.8	19.3	36.6	0	2
Montagna in Valtellina	12.6	22.9	34.2	0	0	0	162.4	38.3	63	0	NA
Montagna in Valtellina (F.ne al Piano)	12.6	24	35.9	0	0	0	166.7	66.6	71.8	0	0
Morbegno	15.2	24.6	34.7	0	0	NA	NA	NA	NA	NA	0
MORBEGNO - eliporto	12.8	24.1	35.9	0	0	0	180.2	51	106.2	2	NA
Novate Mezzola	13.6	24.1	34.6	0	0	0	191	55.4	70.1	0	0
Samolaco	11.8	23	34.2	0	0	0	NA	NA	NA	NA	NA
SAMOLACO - v.Vignola	10.5	23.7	35.5	0	0	0	155.6	40.2	61.2	0	NA
Sondrio 2	10.2	22.9	34.4	0	0	0	170.9	34.3	67.9	0	4
Sondrio 3	10.2	22.9	34.4	0	0	0	171.6	59.6	66.4	0	4
SONDRIO - Fond.Fojanini	11.8	24.1	35.9	0	0	0	164.2	36.8	63.8	0	NA
Talamona	12.6	23.4	34.6	0	0	0	105	24.6	46.7	0	NA
TEGLIO - S. Giacomo	9.2	23	35.2	0	0	0	135.4	34.8	59	0	NA
Tirano 2	11.8	22.2	33.9	0	0	NA	NA	NA	NA	NA	NA
TIRANO - eliporto	9.4	22.5	35	0	0	0	137.4	38.8	56.4	0	NA
Tovo di Sant'Agata	9	21.8	34.8	0	0	0	126.2	41.4	57.7	0	6
Villa di Chiavenna	10.7	20.5	31.2	0	0	3	154	52.2	70.6	0	2
Villa di Tirano	11.2	23.1	34.7	0	0	0	114	36.1	64	0	0

Tabella 13. Legenda sigle: **Tnn** = temperatura minima estrema mensile; **Tm** = temperatura media mensile; **Txx** = temperatura massima estrema mensile; **Ngg CS** = numero giorni colpo di sole; **Ngg GB** = numero giorni gelo e brina; **Ngg SB** = numero giorni sbalzo termico; **PM (mm)** = precipitazioni mensili; **EP 24h** = massimo eccesso di pioggia giornaliero; **EP 72h** = massimo eccesso di pioggia in 3 giorni; **Ngg EP 72h** = numero giorni di pioggia in 3 giorni; **Ngg VF** = numero giorni vento forte; **NA** = dato non disponibile.

3.12 Provincia di Varese

Stazione	Tnn	Tm	Txx	Ngg CS	Ngg GB	Ngg SB	PM (mm)	EP 24h	EP 72h	Ngg EP 72h	Ngg VF
ARCISATE	11.7	23	32.8	0	0	0	161.2	57.2	57.8	0	NA
Besnate	13.2	23.6	33.8	0	0	0	270.5	102.4	110.8	3	4
Besozzo	12.1	23.7	34.7	0	0	0	120.6	61	65.9	0	0
Brescia	13.9	24.1	33.9	0	0	0	103	54.1	57.7	0	0
BUSTO ARSIZIO - v.Rossini	13.3	25.2	36.3	2	0	0	183	39.2	43.2	0	NA
Cantello	14.6	23.8	33.1	0	0	0	67.5	18.3	29.7	0	0
Carnago Milanello	14.8	24.1	34.1	0	0	0	NA	NA	NA	NA	NA
CASTRONNO	13.8	23.5	33.9	0	0	0	209.2	68.4	72.4	0	NA
Castronno	16.1	24.4	34.1	0	0	NA	213.3	66.3	68.7	0	2
Cavaria con Premezzo (VA)	16.4	25	35	0	0	0	NA	NA	NA	NA	4
CAVARIA CON PREMEZZO - v. Cantalupa	14.7	25.4	36.9	1	0	0	201.8	62.4	64.4	0	NA
Cerro di Laveno Mombello	16.8	25	33.9	0	0	0	NA	NA	NA	NA	3
Cimbro di Vergiate	13.2	23.4	33.2	0	0	0	175.7	52.6	58.2	0	NA
Crosio della Valle	14.1	23.8	33.9	0	0	0	NA	NA	NA	NA	1
Cuasso al Monte	12.3	21.9	30.8	0	0	0	173.5	61.5	87.6	1	6
Cugliate Fabiasco	11	22.3	32.2	0	0	1	NA	NA	NA	NA	4
CUVEGLIO	12.6	23.9	34.1	0	0	0	142.8	59.6	61.4	0	NA
FERNO	14.2	24.6	35.4	0	0	0	166.8	41.6	48.6	0	NA
Gallarate	15.3	24.2	35.4	0	0	0	16	6	NA	NA	NA
Gallarate Cajello	16.6	25.1	35.5	0	0	0	138.2	61.2	63.5	0	NA
Gemonio	16.6	24.1	33.3	0	0	0	109.4	53.4	55.7	0	4
Induno Olona	14.6	23.4	33.4	0	0	0	127.2	48	51.6	0	0
Inorio Inferiore	13.8	23.2	32.6	0	0	0	155.3	75.2	84.6	1	0
Jerago con Orago	15.9	24.5	34.5	0	0	0	230.1	96.8	98.9	3	NA
LAVENA PONTE TRESA - via della Boschiva	12.1	24.1	35.6	0	0	0	186.8	60	78.6	0	NA
Laveno Mombello	15	24.7	34.9	0	0	0	48.9	16.5	22	0	NA
LAVENO-MOMBELLO - p.zza Matteotti	15.2	24.5	34.4	0	0	0	NA	NA	NA	NA	NA
LUINO - v. Piero Chiara	14.8	24.2	34.1	0	0	0	68.4	17	30.2	0	4
Luvinate	14.2	23.2	33.1	0	0	0	144.3	53.1	58.4	0	NA
Malnate	12.8	23.6	33.8	0	0	0	161	71.4	72.2	0	1
Malnate (loc. San Salvatore)	12.8	23.5	33.8	0	0	0	174.1	71.3	72.1	0	1
Malpensa	16	24.4	35	0	0	0	NA	NA	NA	NA	NA
MILANO - MALPENSA	15	24.2	34	0	0	0	NA	NA	NA	NA	NA
Mozzate	15.9	24.2	33.9	0	0	0	188.8	54.9	59.3	0	4
Nizzolina di Marnate	15.3	23.9	33.4	0	0	0	222.4	59	59.2	0	3
PORTO CERESIO - campo sportivo	11.4	23.5	34.7	0	0	0	191.2	46.6	70.8	0	NA
Rasa di Varese	14.6	23.1	31.9	0	0	1	NA	NA	NA	NA	3
Rovate di Carnago	14.9	23.9	33.8	0	0	NA	NA	NA	NA	NA	1
Sangiano	16.8	25.2	35.2	0	0	NA	NA	NA	NA	NA	NA
San Macario di Samarate	15.2	24.3	34	0	0	0	176.1	52	58.3	0	2
San Salvatore di Malnate	12.8	23.5	33.8	0	0	0	171.2	71.4	71.7	0	NA
SARONNO - v.Santuario	15.8	25	35.6	0	0	0	302.6	77.2	80.6	1	NA
Sesto Calende	13	23.8	33.8	0	0	0	156	53.4	57.8	0	0
Somma Lombardo loc. Muraccio	16.3	24.6	34.4	0	0	0	NA	NA	NA	NA	NA
Tradate	15.1	24.4	35.1	0	0	0	NA	NA	NA	NA	NA
Uboldo	16.2	24.7	34.3	0	0	0	226.1	69.2	70.7	0	4
Valmorea	13.7	23.4	33.6	0	0	0	141.4	71.6	73.2	0	1
VARANO BORGHI	10.3	23.6	35.6	0	0	0	141	45.4	48.2	0	NA
Varese Ligure	NA	NA	NA	NA	NA	NA	18	14.6	14.6	0	NA
Varese Ospedale di Circolo	16.7	24	33.3	0	0	0	109.3	49.8	50.1	0	1

Tabella 14. Legenda sigle: **Tnn** = temperatura minima estrema mensile; **Tm** = temperatura media mensile; **Txx** = temperatura massima estrema mensile; **Ngg CS** = numero giorni colpo di sole; **Ngg GB** = numero giorni gelo e brina; **Ngg SB** = numero giorni sbalzo termico; **PM (mm)** = precipitazioni mensili; **EP 24h** = massimo eccesso di pioggia giornaliero; **EP 72h** = massimo eccesso di pioggia in 3 giorni; **Ngg EP 72h** = numero giorni di pioggia in 3 giorni; **Ngg VF** = numero giorni vento forte; **NA** = dato non disponibile.