



# SINTESI METEOROLOGICA MENSILE A FINI ASSICURATIVI

REGIONE LOMBARDIA APRILE 2023

# Indice

<b>1</b>	<b>Mappe commentate dei principali parametri meteorologici</b>	<b>2</b>
1.1	Temperature . . . . .	2
1.2	Precipitazioni . . . . .	4
<b>2</b>	<b>Mappe commentate di superamento soglia</b>	<b>5</b>
2.1	Introduzione . . . . .	5
2.2	Eccesso di pioggia . . . . .	5
2.3	Vento forte . . . . .	7
2.4	Gelo-brina . . . . .	8
2.5	Siccità . . . . .	9
2.6	Sbalzo termico . . . . .	10
<b>3</b>	<b>Dati meteorologici</b>	<b>10</b>
3.1	Provincia di Bergamo . . . . .	11
3.2	Provincia di Brescia . . . . .	13
3.3	Provincia di Como . . . . .	15
3.4	Provincia di Cremona . . . . .	16
3.5	Provincia di Lecco . . . . .	17
3.6	Provincia di Lodi . . . . .	18
3.7	Provincia di Mantova . . . . .	19
3.8	Provincia di Milano . . . . .	20
3.9	Provincia di Monza-Brianza . . . . .	21
3.10	Provincia di Pavia . . . . .	22
3.11	Provincia di Sondrio . . . . .	23
3.12	Provincia di Varese . . . . .	24

# Premessa

Questo documento viene realizzato come attività di servizio rivolta ai propri clienti.

Il servizio ha lo scopo di fornire una descrizione meteorologica, con riferimenti climatologici, orientata alla gestione del rischio in agricoltura, rivolta alle Aziende agricole, alle Compagnie assicurative, ai Consorzi di difesa. Pur fornendo anche una visione d'insieme del periodo, il contenuto è quindi focalizzato sulle avversità atmosferiche occorse.

Il documento ha carattere divulgativo; esso desidera rappresentare con chiarezza e sintesi lo stato del tempo nel periodo e nei luoghi definiti, fornendo un'informazione accessibile anche ad un pubblico diffuso e non specialistico.

Le elaborazioni contenute riguardano di norma un'area regionale ed il periodo di un mese; l'area di maggior interesse è quella a vocazione agricola ma viene comunque fornito un quadro generale delle condizioni meteo-climatiche occorse su tutto il territorio oggetto dell'analisi.

# 1 Mappe commentate dei principali parametri meteorologici

## 1.1 Temperature

Si riportano di seguito le mappe mensili relative alla temperatura minima più bassa (figura 1a), alla temperatura massima più alta (figura 1b), alla media delle temperature minime (figura 2a), alla media delle temperature massime (figura 2b) e alla temperatura media mensile (figura 2c).

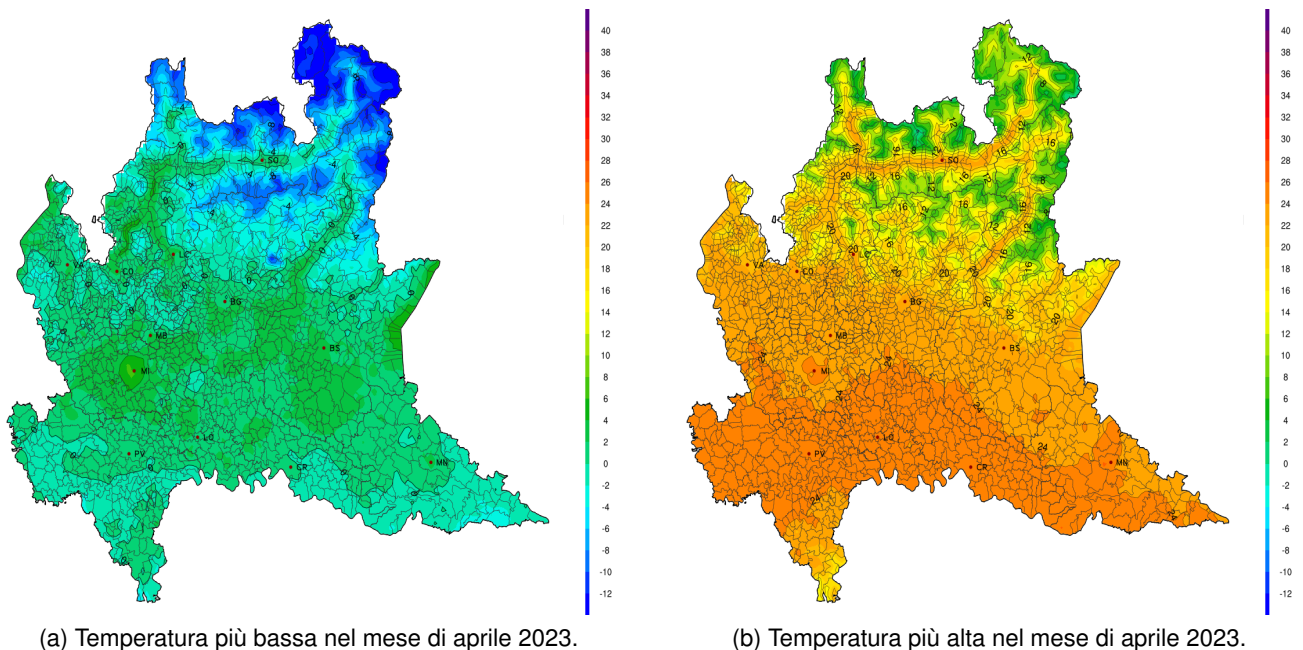
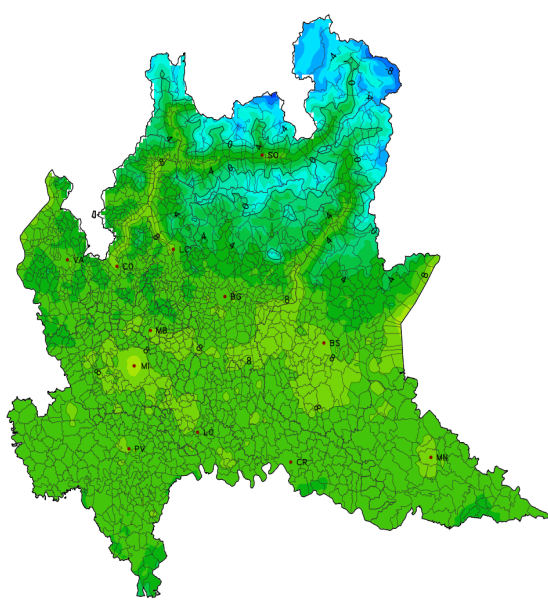
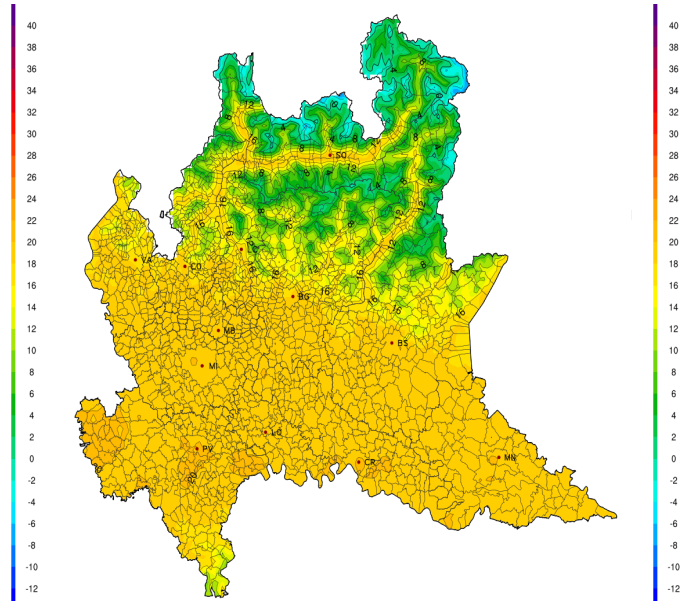


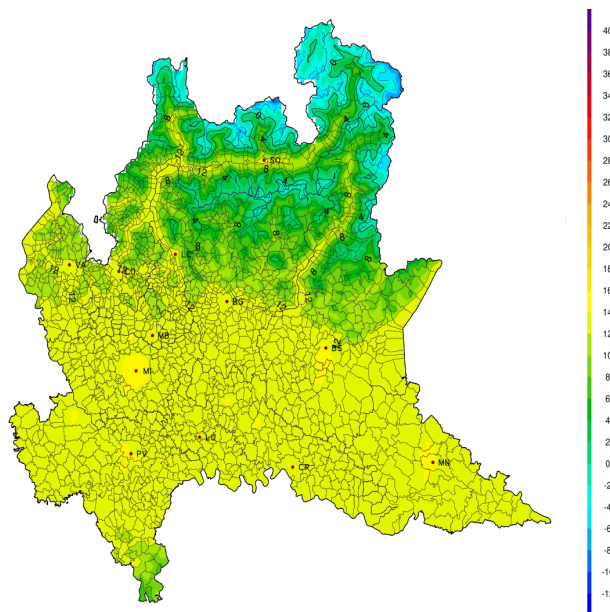
Figura 1. Estremi di temperatura nel mese di aprile 2023.



(a) Media delle temperature minime giornaliere nel mese di aprile 2023.



(b) Media delle temperature massime giornaliere nel mese di aprile 2023.

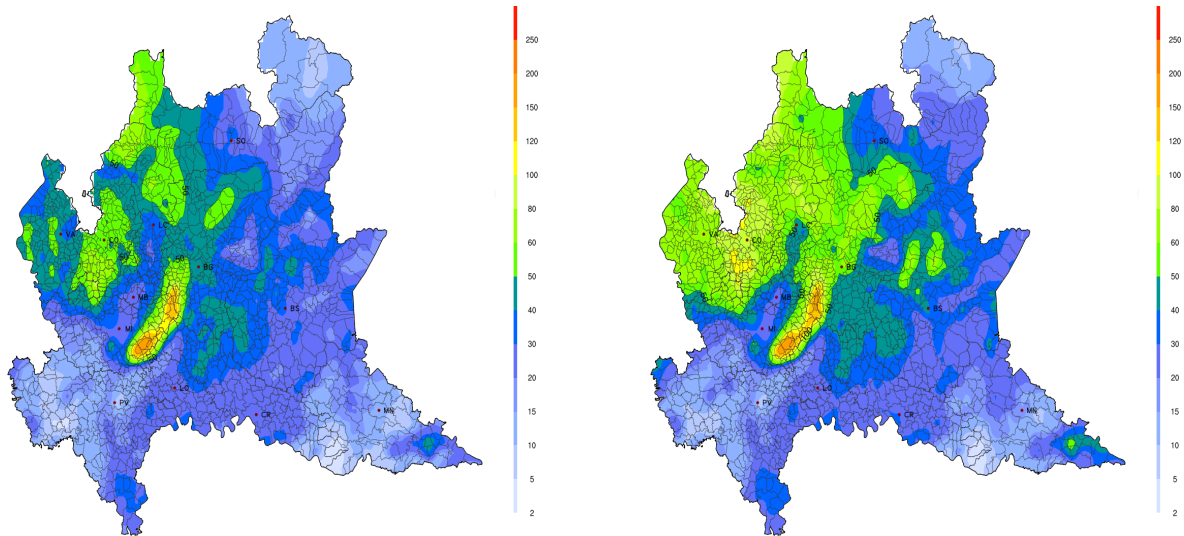


(c) Calcolo della temperatura media nel mese di aprile 2023.

Figura 2. Statistica sugli andamenti termici del mese di aprile 2023.

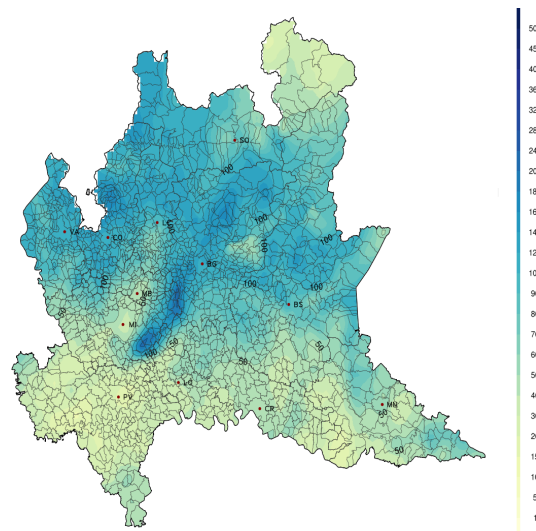
## 1.2 Precipitazioni

Si riportano di seguito le mappe relative agli accumuli mensili (figura 3c) e agli accumuli massimi in 24 e 72 ore (figura 3a e 3b).



(a) Massima precipitazione cumulata in 24h nel mese di aprile 2023.

(b) Massima precipitazione cumulata in 72h nel mese di aprile 2023.



(c) Precipitazione cumulata nel mese di aprile 2023.

Figura 3. Valutazione del regime pluviometrico durante il mese di aprile 2023.

## 2 Mappe commentate di superamento soglia

### 2.1 Introduzione

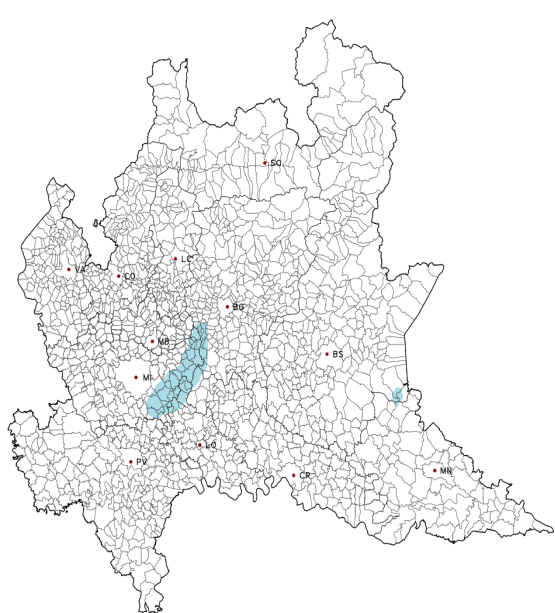
In questa sezione si propongono le elaborazioni grafiche del numero di giorni in cui si è verificato il superamento delle soglie di alcune avversità meteorologiche sull'area regionale d'interesse agricolo. Le avversità meteorologiche elaborate per il mese di aprile 2023, e relative soglie trigger, sono riassunte in tabella 1.

Avversità	Variabile meteorologica e valori trigger
<b>Eccesso di pioggia</b>	Accumulo precipitativo $\geq 30\text{mm}/1\text{h}$ o $\geq 40\text{mm}/3\text{h}$ Accumulo precipitativo $\geq 80\text{mm}$ in 72h Accumulo precipitativo $\geq 80\text{mm}$ in 10 giorni con superamento del 50% della media del periodo
<b>Vento forte</b>	Velocità del vento a 10m $\geq 50\text{km/h}$ (14 m/s)
<b>Gelo e brina</b>	Temperatura dell'aria a 2m $\leq 0^\circ\text{C}$
<b>Siccità</b>	Accumulo precipitativo in 30 giorni $\leq 2/3$ della norma
<b>Sbalzo termico</b>	Significativo discostamento della temperatura dell'aria a 2m rispetto alla media dei 3gg precedenti: soglia di $8^\circ\text{C}$ di differenza per le temperature minime e di $12^\circ\text{C}$ per le temperature massime.

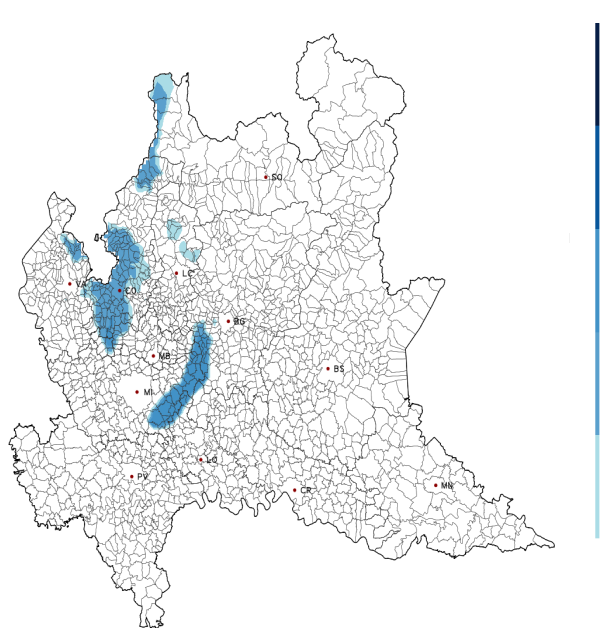
Figura 4. Valori per il superamento soglia delle avversità meteorologiche.

### 2.2 Eccesso di pioggia

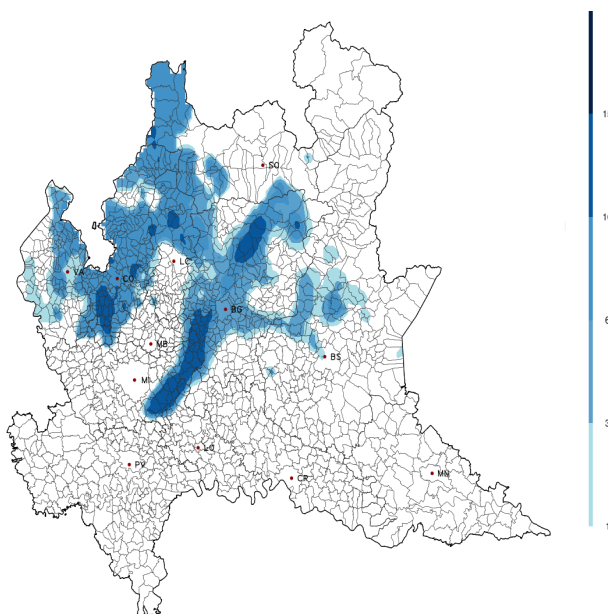
Nella seguente sottosezione sono presenti le mappe riguardanti i superamenti mensili delle soglie relative alle precipitazioni (figure 5a, 5b, 5c).



(a) Numero di giorni nei quali si è superata la soglia dei 30mm/1h o 40mm/3h di precipitazione nel mese di aprile 2023.



(b) Numero di giorni in cui si è superata la soglia degli 80mm/72h di precipitazione nel mese di aprile 2023.



(c) Numero di giorni, nel mese di aprile 2023, in cui si è superata la soglia degli 80mm/10gg di precipitazione, con accumulo superiore al 50 per cento rispetto alla media.

Figura 5. Analisi del numero di giorni in cui si sono verificati eccessi di pioggia.



### 2.3 Vento forte

Nella seguente sottosezione è presente la mappa riguardante il superamento mensile della soglia relativa al vento forte (figura 6).

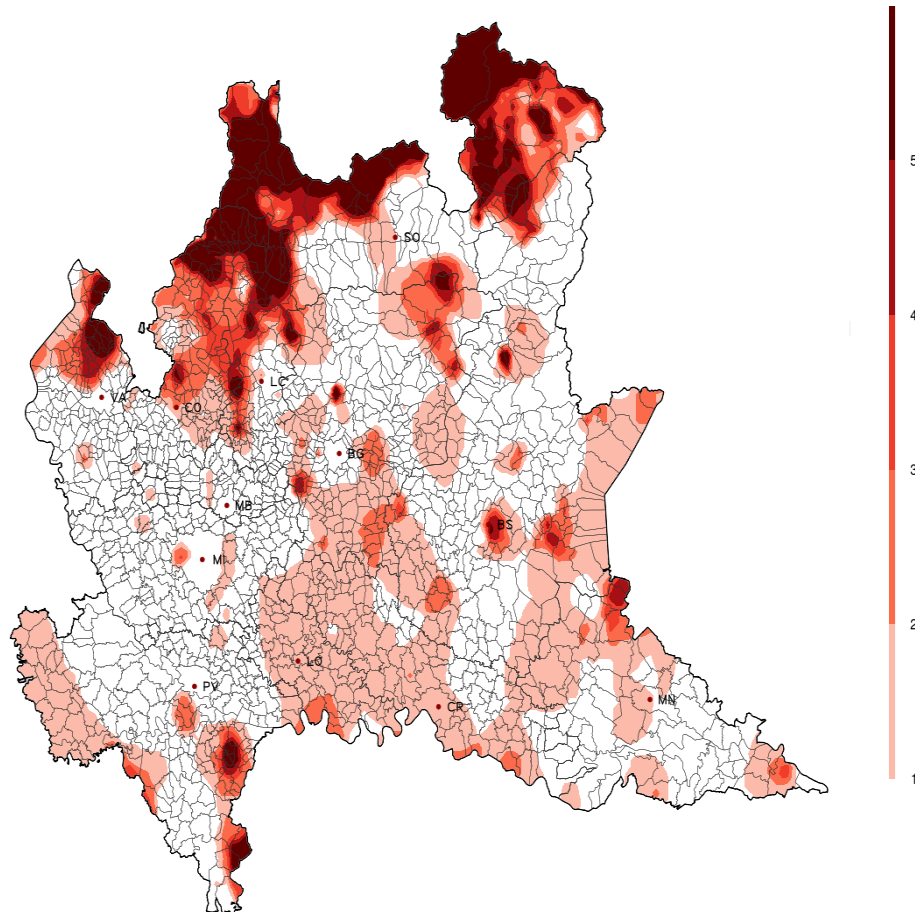


Figura 6. Numero di giorni in cui si è registrata una raffica massima giornaliera superiore o uguale a 50km/h nel mese di aprile 2023.

## 2.4 Gelo-brina

Nella seguente sottosezione è presente la mappa riguardante il superamento della soglia relativa al gelo-brina (figura 7).

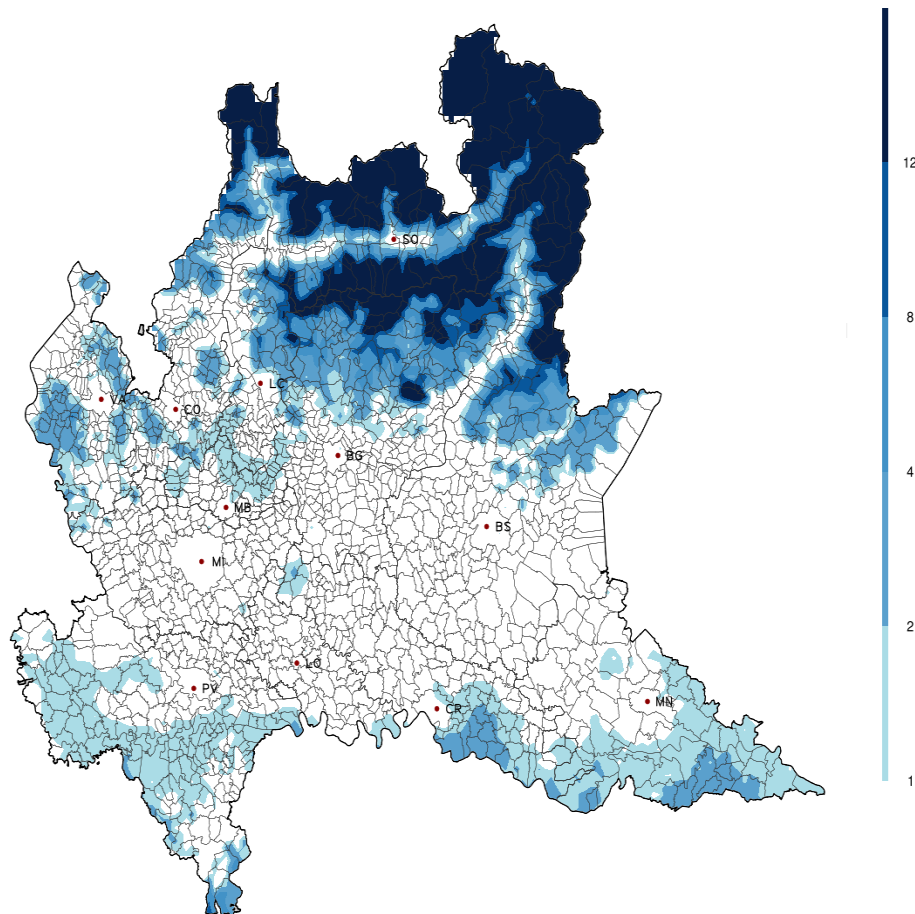


Figura 7. Numero di giorni con temperatura minima o uguale a zero gradi nel mese di aprile 2023.

## 2.5 Siccità

Nella seguente sottosezione è presente la mappa riguardante il superamento della soglia relativa alla siccità (figura 8).

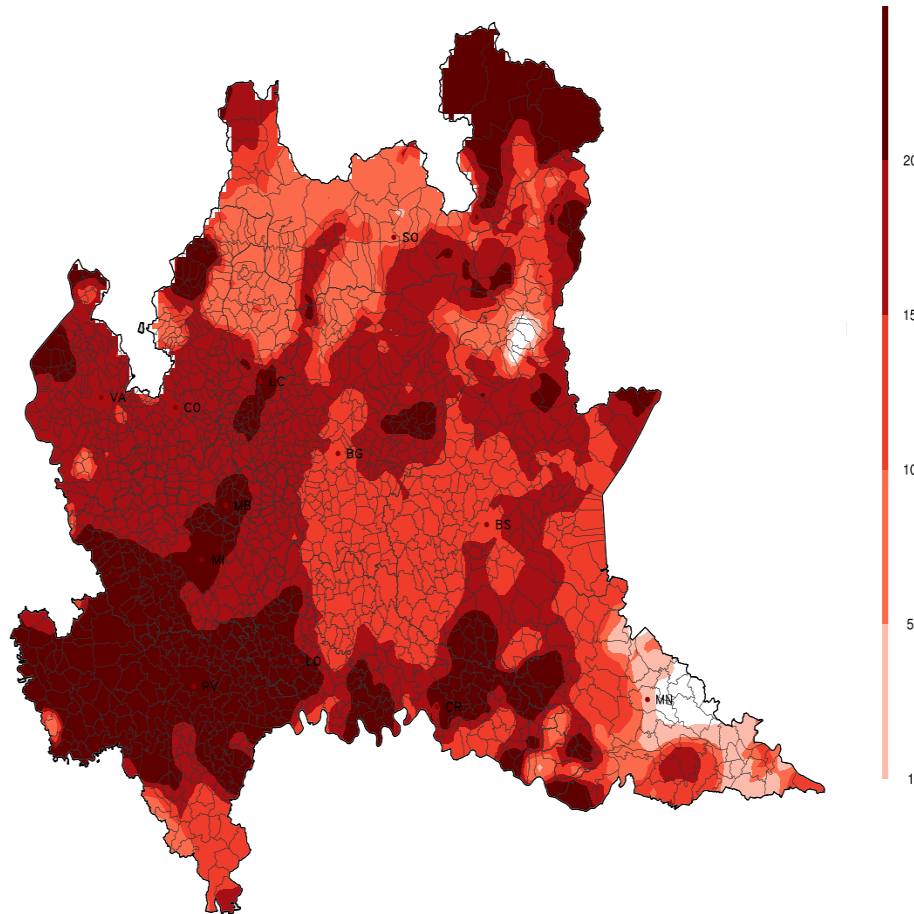


Figura 8. Numero di giorni con siccità.

## 2.6 Sbalzo termico

Nella seguente sottosezione è presente la mappa riguardante il superamento della soglia relativa allo sbalzo termico (figura 9).

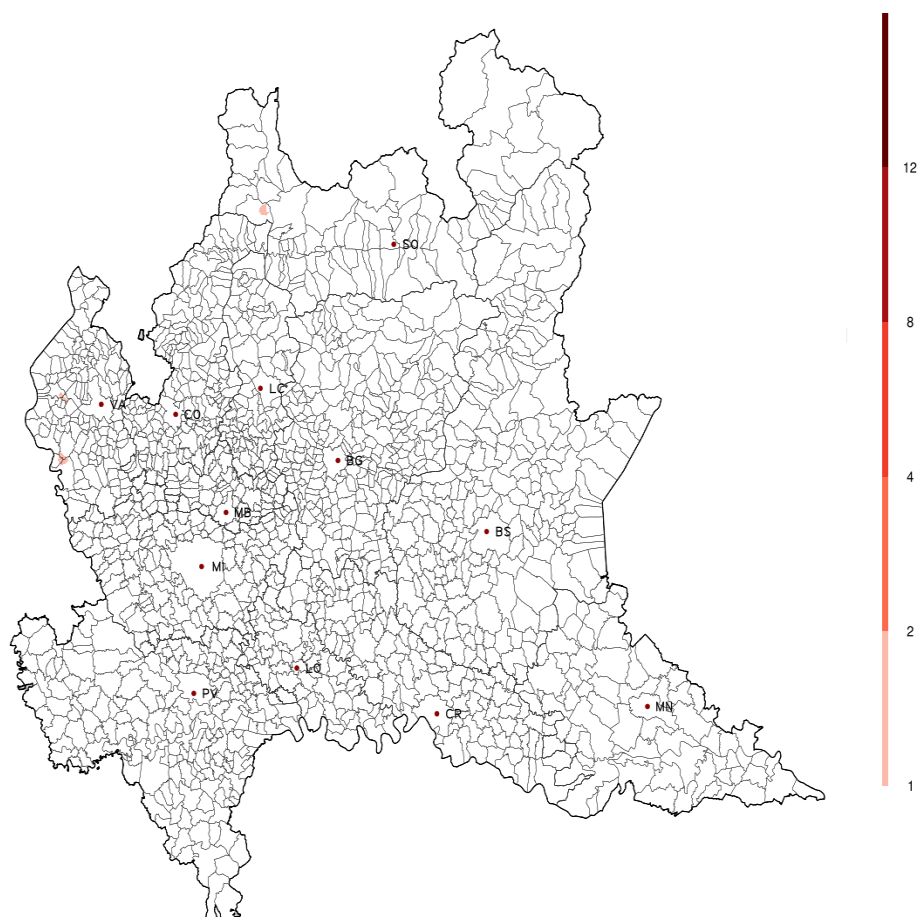


Figura 9. Numero di giorni con sbalzo termico.

## 3 Dati meteorologici

In questo capitolo si riportano le tabelle riassuntive dei parametri meteorologici e dei superamenti soglia rilevati dalle stazioni a norma WMO delle reti meteorologiche della Regione Lombardia. La raccolta dati e la successiva elaborazione degli stessi è effettuata da Radarmeteo s.r.l.

## 3.1 Provincia di Bergamo

Stazione	Tnn	Tm	Txx	Ngg CS	Ngg GB	Ngg SB	PM (mm)	EP 24h	EP 72h	Ngg EP 72h	Ngg VF
Alme	1.3	12.6	22.8	0	0	0	144.4	50.1	63.1	0	0
Almenno San Bartolomeo 1	2	11.8	20.6	0	0	0	56	41.2	NA	NA	1
Almenno San Bartolomeo 2	3.7	13.4	21.1	0	0	NA	NA	NA	NA	NA	0
Almenno San Bartolomeo	2.8	13.4	23.9	0	0	0	136.3	56.6	67	0	NA
Almenno San Salvatore	1.9	12.3	21.3	0	0	0	136.2	55.6	66	0	1
Alzano Lombardo	1.6	12.7	22.1	0	0	0	123.8	45.4	53.6	0	NA
Ambivere	-0.1	12.2	21.9	0	1	0	153.1	62.7	80	1	2
AZZONE - Dezzo di Scalve	NA	NA	NA	NA	NA	NA	127.4	36.8	58.2	0	NA
BBM Km 28+600	3.1	13.3	23.1	0	0	0	NA	NA	NA	NA	NA
BBM Km 33+550	1.9	13.3	22.9	0	0	0	NA	NA	NA	NA	NA
BBM Km 42+500	0	13.7	23.3	0	1	1	NA	NA	NA	NA	NA
Berbenno	0.9	10.7	20	0	0	1	118.9	40.6	51.8	0	1
Berbenno centro	0.9	10.7	19.8	0	0	0	NA	NA	NA	NA	1
Bergamo 1	0.2	12.5	22.4	0	0	NA	28.7	21.3	NA	NA	NA
Bergamo 2	0.2	12.6	22.4	0	0	0	NA	NA	NA	NA	NA
Bergamo	NA	NA	NA	NA	NA	NA	102.4	36.2	50.4	0	NA
BERGAMO - v.Goisis	-0.2	12.2	23.1	0	1	0	72.2	33.4	56.2	0	NA
BERGAMO - v.Stezzano	3	13.8	23.9	0	0	0	104	45.6	51	0	NA
BREMBILLA	-2.3	10.4	21.8	0	2	0	119.8	38.8	51.6	0	NA
Briolo di Ponte San Pietro	2.6	13.1	22.2	0	0	0	142.2	58.2	69	0	0
Burligo di Palazzago	2.7	11.4	20.1	0	0	0	109	46	57.4	0	0
Calvenzano	1.8	13.2	23.3	0	0	0	69.9	42.6	42.6	0	4
Caprino Bergamasco loc. Perlupario	0.7	11	20.1	0	0	0	96.8	40.4	53.9	0	1
CASNIGO - Campo Sportivo	-2.4	10.4	21	0	2	0	110.6	36.2	50.4	0	NA
Castelli Calepio	NA	NA	NA	NA	NA	NA	79.4	36.2	36.4	0	2
Cenate Sopra	0.2	11.9	21.9	0	0	0	83.6	38.1	39.6	0	NA
Cene	-0.1	11.6	21.7	0	1	0	92.8	33.8	40.9	0	0
CENE - Ponte	0.7	11.6	20.8	0	0	0	98.2	34.8	44	0	NA
CLUSONE - SP 671	-4.4	9.3	21.1	0	9	0	102.4	32.4	34.8	0	NA
Cornalita	-1.4	10.1	19.8	0	1	0	148.4	47.4	66.8	0	0
COSTA VOLPINO	2.7	13.1	23.5	0	0	0	72	28.2	32.6	0	NA
Costa Volpino	3.2	13	22.3	0	0	0	81	31	35.6	0	0
Filago	0.3	12.3	22.6	0	0	NA	23.5	9.2	NA	NA	4
Fiobbio di Albino	-1.8	10.7	21.1	0	1	0	124.1	45.8	55.2	0	0
Fontanella	0.2	13.1	23.6	0	0	0	NA	NA	NA	NA	NA
GANDELLINO - Grabiasca	-3	8.4	18.7	0	4	0	118.4	43.2	50	0	NA
Geromina di Treviglio	-0.3	13.7	24.9	0	1	0	95.9	48	54.9	0	NA
Gorno	-0.6	10.3	19.8	0	1	1	162	43	68.5	0	NA
Mapello centro	0.9	12.4	21.9	0	0	0	146.1	68.5	87.6	2	1
MORNICO AL SERIO - campo sportivo	-0.9	12.3	23	0	1	0	53.8	34.6	37.4	0	NA
Mozzanica	2.9	14.2	24.4	0	0	0	67.3	40.4	41.9	0	NA
MOZZANICA - v.Donizetti	2	13.4	25.3	0	0	0	54.6	31.6	33.4	0	NA
Mozzo fraz. Borghetto	1.9	12.5	21.3	0	0	0	141.4	54.1	72.3	0	0
Mozzo fraz. Pascoletto	2.1	13.2	22.8	0	0	0	166.8	80.6	81	1	3
Olmo al Brembo	-1.6	9.8	20.1	0	2	1	98.2	44.7	58	0	NA
OSIO SOTTO	2.4	12.6	21.5	0	0	0	104.2	44.4	51.2	0	NA
Paladina	2.4	13.1	22.8	0	0	0	143.6	62.4	71.8	0	0
Palazzago	-1.3	11.7	22.2	0	1	0	62	40.7	42.2	0	1
Peghera di Taleggio	-2.3	8.4	17.5	0	2	3	72.5	18.8	25.9	0	NA
Peia	0	10.8	20.2	0	1	0	74.4	26.2	33.3	0	1

Tabella 1. Legenda sigle: **Tnn** = temperatura minima estrema mensile; **Tm** = temperatura media mensile; **Txx** = temperatura massima estrema mensile; **Ngg CS** = numero giorni colpo di sole; **Ngg GB** = numero giorni gelo e brina; **Ngg SB** = numero giorni sbalzo termico; **PM (mm)** = precipitazioni mensili; **EP 24h** = massimo eccesso di pioggia giornaliero; **EP 72h** = massimo eccesso di pioggia in 3 giorni; **Ngg EP 72h** = numero giorni di pioggia in 3 giorni; **Ngg VF** = numero giorni vento forte; **NA** = dato non disponibile.

Stazione	Tnn	Tm	Txx	Ngg CS	Ngg GB	Ngg SB	PM (mm)	EP 24h	EP 72h	Ngg EP 72h	Ngg VF
PIAZZA BREMBANA - vivaio	-3.4	9.8	21.8	0	6	0	102.6	42	53.6	0	NA
PIAZZATORRE	-2.5	8.9	20.1	0	3	0	94.4	43.8	54.4	0	NA
Ponte San Pietro	3.2	13.4	22.1	0	0	0	169	70.6	87.3	2	NA
Pontida	-2.9	11.4	23.2	0	3	0	108.2	52.1	67.1	0	NA
Poscante di Zogno	-2.8	10.4	21.8	0	3	0	147	49.8	66.8	0	NA
Presezzo	1.4	12.9	22.8	0	0	0	129.6	63.9	78	0	NA
RANZANICO	1.3	11.9	21	0	0	0	102.8	32.6	53.4	0	NA
ROTA D IMAGNA	-0.4	10.7	19.8	0	1	1	113.8	48.8	65	0	NA
San Giovanni Bianco	1.6	11.2	21.1	0	0	NA	68.2	26.4	NA	NA	NA
SAN GIOVANNI BIANCO - Cornalita	-2.4	9.9	20.5	0	2	1	101	41.2	52.6	0	NA
San Pellegrino Terme	-0.1	10.7	20.2	0	1	0	125.2	42.9	53.3	0	11
Sarnico	2.9	12.7	20.7	0	0	0	98.3	32.8	38.6	0	0
Seriate	3.1	13.2	21.8	0	0	0	112.3	47.6	50.5	0	0
Stezzano	3.1	13.6	22.6	0	0	0	103.3	38	45.7	0	NA
TAVERNOLA BERGAMASCA - Gallinarga	4.1	12.9	20.5	0	0	0	88.9	37.9	42.7	0	1
TORRE BOLDONE	1.6	12.8	22.7	0	0	0	71.6	37.8	56	0	NA
Trescore Balneario	2.9	13.2	21.8	0	0	0	NA	NA	NA	NA	0
Treviglio	3.3	14.4	24.9	0	0	0	NA	NA	NA	NA	0
Villa di Serio	2.4	13.2	22.5	0	0	0	102.4	37.1	44.2	0	1
Villa d Ogna	-1.5	10.8	22	0	1	0	77.4	34	37.8	0	NA
Zorzino di Riva di Solto	3	11.8	19.4	0	0	0	74.7	33	37.9	0	1

Tabella 2. Legenda sigle: **Tnn** = temperatura minima estrema mensile; **Tm** = temperatura media mensile; **Txx** = temperatura massima estrema mensile; **Ngg CS** = numero giorni colpo di sole; **Ngg GB** = numero giorni gelo e brina; **Ngg SB** = numero giorni sbalzo termico; **PM (mm)** = precipitazioni mensili; **EP 24h** = massimo eccesso di pioggia giornaliero; **EP 72h** = massimo eccesso di pioggia in 3 giorni; **Ngg EP 72h** = numero giorni di pioggia in 3 giorni; **Ngg VF** = numero giorni vento forte; **NA** = dato non disponibile.

## 3.2 Provincia di Brescia

Stazione	Tnn	Tm	Txx	Ngg CS	Ngg GB	Ngg SB	PM (mm)	EP 24h	EP 72h	Ngg EP 72h	Ngg VF
Artogne	2.9	12.9	21.8	0	0	0	102.1	42.2	43.2	0	1
Bagnolo Mella	4.2	13.8	22.9	0	0	0	26.5	19.3	19.3	0	NA
BAGOLINO - SP669	-2.3	9.6	20.3	0	3	0	87	27.6	32.6	0	NA
BBM Km 13+600	3.5	14	22.6	0	0	0	NA	NA	NA	NA	NA
BBM Km 2+150	3.2	13.7	22.5	0	0	0	NA	NA	NA	NA	NA
BBM Km 21+550	3.1	13.4	22.3	0	0	0	NA	NA	NA	NA	NA
BBM Km 7+850	3.4	13.7	21.9	0	0	0	NA	NA	NA	NA	NA
Bedizzole loc. Villaggio Magri	0.4	12.2	21.3	0	0	0	69	20.8	24.7	0	4
Bione	1.4	10.9	19.2	0	0	1	87.1	21.1	36.3	0	0
Botticino	NA	NA	NA	NA	NA	NA	64.2	22.4	24	0	NA
BOVEGNO - ponte Zigole	NA	NA	NA	NA	NA	NA	47.6	26.6	34	0	NA
Brandico	3.3	13.7	23.4	0	0	0	NA	NA	NA	NA	0
Brescia Castello	3.8	14.1	22.8	0	0	0	85.6	30	39.8	0	6
Brescia Chiesanuova	4.3	14.7	23.6	0	0	0	77.1	35.1	36.1	0	0
Brescia Fornaci	3.9	14.4	23.6	0	0	0	56.8	24.6	27.2	0	1
BRESCIA - ITAS Pastori	0	13.7	24	0	1	0	48.2	21.2	21.4	0	NA
Brescia Mompiano	1.4	13	22.8	0	0	0	75.4	25.6	28	0	NA
BRESCIA - v.Ziziola	3.4	14.2	23.7	0	0	0	48.4	22.8	23.6	0	NA
Burago di Muscoline	3.1	13.5	22.2	0	0	0	NA	NA	NA	NA	NA
CAINO	0.6	11.4	20.4	0	0	0	94.2	26.6	32.2	0	NA
CAPO DI PONTE - v.Briscioli	-2.8	11.4	22.7	0	3	0	51.6	15.4	20	0	NA
Castegnato	1.5	13	24.8	0	0	0	71.3	22.9	32.8	0	0
Castel Mella	2.9	13.9	23.2	0	0	0	NA	NA	NA	NA	NA
Casto	1.1	10	18.3	0	0	0	117.2	30.6	51.8	0	3
Castrezzato	1.4	12.7	21.7	0	0	0	68.3	34.6	36.4	0	1
Cedegolo	0.9	11.6	20.2	0	0	0	NA	NA	NA	NA	NA
CHIARI	NA	NA	NA	NA	NA	NA	75.4	44.2	44.6	0	NA
Comezzano-Cizzago	1.4	13.2	23.3	0	0	0	41	20.9	32.8	0	1
Corte Franca	1.7	12.8	21.6	0	0	0	81.1	30.2	35	0	NA
CORZANO - Bargnano	-0.3	13.6	24.3	0	1	0	64.2	39.4	42.6	0	NA
Costa di Cazzago San Martino	1.8	13	22.2	0	0	0	71.1	26.1	31.2	0	0
DARFO BOARIO TERME	0.8	12.8	23.8	0	0	0	79.2	28.6	32.6	0	NA
Desenzano	0.8	12.7	22.4	0	0	0	46.8	20.1	21.1	0	2
Desenzano del Garda	4.7	13.7	22.8	0	0	NA	53.9	24.5	NA	NA	1
Edolo	-0.3	11.1	21.3	0	1	0	79.8	19.1	31	0	4
EDOLO - Ist.Meneghini	-0.8	11.4	21.9	0	2	0	60.4	15	24.8	0	NA
Esine 1	0.1	11.3	20.6	0	0	0	101.5	36.1	39.2	0	7
Esine 2	NA	NA	NA	NA	NA	NA	85.2	26.8	35	0	0
Esine (Esine zona ospedale)	1.9	12.9	22.3	0	0	0	85.2	26.8	35	0	NA
Esine (Sacca di Esine)	-0.2	12.5	22.7	0	1	0	121.7	41.2	46.5	0	0
GAMBARA	1.8	13.2	23.8	0	0	0	41.2	31.4	33.2	0	NA
Gavardo	0.7	12.2	21.1	0	0	0	68.7	18.5	24.2	0	0
Ghedi loc. Ponterosso	2.4	13	22.9	0	0	0	43.2	25.6	29.9	0	0
Gussago	2.3	13.2	23.6	0	0	0	82.4	35.6	37.2	0	0
Leno	3.4	13.9	23.5	0	0	0	35.9	22.1	22.9	0	0
LIMONE SUL GARDA	5.4	14.3	24.1	0	0	0	49.4	18.6	20	0	NA
Lodrino	0.2	12.4	23.3	0	0	0	76.6	38.6	50.2	0	7
LONATO DEL GARDA	4.6	14.4	22.8	0	0	0	NA	NA	NA	NA	NA
MANERBA DEL GARDA - Dusano	4.1	13	21.4	0	0	0	NA	NA	NA	NA	NA
MANERBIO - v.Dante	2.3	14	24.4	0	0	0	34	19.8	20.6	0	NA

Tabella 3. Legenda sigle: **Tnn** = temperatura minima estrema mensile; **Tm** = temperatura media mensile; **Txx** = temperatura massima estrema mensile; **Ngg CS** = numero giorni colpo di sole; **Ngg GB** = numero giorni gelo e brina; **Ngg SB** = numero giorni sbalzo termico; **PM (mm)** = precipitazioni mensili; **EP 24h** = massimo eccesso di pioggia giornaliero; **EP 72h** = massimo eccesso di pioggia in 3 giorni; **Ngg EP 72h** = numero giorni di pioggia in 3 giorni; **Ngg VF** = numero giorni vento forte; **NA** = dato non disponibile.

Stazione	Tnn	Tm	Txx	Ngg CS	Ngg GB	Ngg SB	PM (mm)	EP 24h	EP 72h	Ngg EP 72h	Ngg VF
Mazzano	2.1	13.1	22.4	0	0	0	63.5	18.7	27.4	0	1
Montagnola	NA	NA	NA	NA	NA	NA	69.2	25	30.8	0	NA
Montichiari	3	13.4	23	0	0	0	NA	NA	NA	NA	NA
MONTICHIARI - Boschetti	0.9	13.2	23.8	0	0	0	54	22.4	24.2	0	NA
Montichiari (Fraz. Bredazzane)	1.6	13.4	24.3	0	0	0	24.6	19.6	20.8	0	1
Montirone	2	13.8	24.4	0	0	0	60.2	28.8	30.4	0	0
Nave	-0.2	12.5	22.7	0	1	0	77.2	22.4	25.3	0	0
Navezze	NA	NA	NA	NA	NA	NA	131	48.2	58.6	0	NA
Niardo	1.1	12.3	21.1	0	0	0	96.9	36.3	38.3	0	2
Noffo di Pertica Alta	-0.3	9.2	18.3	0	2	1	68.2	22.6	39.6	0	0
ODOLO	-0.2	11.5	21.6	0	1	0	106.4	26	43.6	0	NA
Ome	1.9	13	21.8	0	0	0	86	32.8	35.9	0	0
Ospitaletto	NA	NA	NA	NA	NA	NA	66.2	29.6	31.4	0	NA
PADENGHE SUL GARDA - v.Fondrini	0.2	13.1	23.8	0	0	0	57.6	21.6	23	0	NA
Paderno Franciacorta	1.3	13.1	22.9	0	0	0	80.8	33.6	37	0	NA
Palazzolo S/O	3.8	13.5	22.2	0	0	0	75.4	34.6	35.2	0	2
Palazzolo sull'Oglio	2.1	12.6	21.9	0	0	0	73.7	28.7	30.5	0	0
Pallazzolo sull'Oglio	3.8	13.5	22	0	0	0	75.4	34.6	35.2	0	2
Pieve di Lumezzane	0.1	10.9	20.3	0	0	0	102.4	35	45.2	0	NA
Pozzolengo	-0.2	12.9	23.8	0	1	0	59.4	19.3	21.6	0	NA
Prevalle	1.5	12.8	22.4	0	0	0	75.6	19.4	32.8	0	5
Provaglio d Iseo	3.4	14	23.6	0	0	0	126.3	49	56.2	0	NA
Provezze di Provaglio d Iseo	1.2	12.7	22.4	0	0	0	110	42.7	54	0	NA
PUEGNAGO SUL GARDA	-0.5	12	22.3	0	1	0	75.6	19.6	27.8	0	NA
Roma	NA	NA	NA	NA	NA	NA	72.6	24.4	29.2	0	NA
Roncadelle	2.3	13.9	22.8	0	0	0	52.7	25.7	NA	NA	NA
Sabbio Chiese	-2.2	10.2	20.8	0	4	0	96.3	28.4	34.6	0	NA
San Gervasio Bresciano	3.4	13.7	23.9	0	0	0	30.4	18.8	20.8	0	0
SAREZZO - v.della Fonte	0.5	11.8	22.1	0	0	0	100	38	42.6	0	NA
SARNICO - v. Roma	3	13.2	24.1	0	0	0	103	31.8	44.2	0	NA
Sellero (Novelle di Sellero)	0.7	12	21	0	0	0	81.3	25.2	28.5	0	NA
SONCINO - v. Brescia	0.4	13.3	24.1	0	0	0	57.6	36.4	38.4	0	NA
TIGNALE - Oldesio	1.9	12.2	22.2	0	0	0	74.2	19.2	32.6	0	NA
TOSCOLANO-MADERNO	5	13.7	21.9	0	0	0	71.6	21.8	25	0	NA
Toscolano Maderno	5.2	14.1	23.1	0	0	0	NA	NA	NA	NA	NA
Tremosine sul Garda	1.9	10.9	19.4	0	0	0	56.2	19.6	21.8	0	NA
Vallio Terme	-0.7	10.8	20.8	0	2	0	80.7	22.3	27.4	0	NA
Verziano	NA	NA	NA	NA	NA	NA	51.4	20.2	23.8	0	NA
Vestone	-1.4	10.6	21.7	0	2	0	73.2	28.5	30.5	0	NA
Villanuova sul Clisi loc. Fibbia	1.6	11.9	21.3	0	0	0	61	18.8	21.6	0	2
Villa Pedergnano	3.1	13.4	22.2	0	0	0	75.4	35.4	36	0	0

Tabella 4. Legenda sigle: **Tnn** = temperatura minima estrema mensile; **Tm** = temperatura media mensile; **Txx** = temperatura massima estrema mensile; **Ngg CS** = numero giorni colpo di sole; **Ngg GB** = numero giorni gelo e brina; **Ngg SB** = numero giorni sbalzo termico; **PM (mm)** = precipitazioni mensili; **EP 24h** = massimo eccesso di pioggia giornaliero; **EP 72h** = massimo eccesso di pioggia in 3 giorni; **Ngg EP 72h** = numero giorni di pioggia in 3 giorni; **Ngg VF** = numero giorni vento forte; **NA** = dato non disponibile.



## 3.3 Provincia di Como

Stazione	Tnn	Tm	Txx	Ngg CS	Ngg GB	Ngg SB	PM (mm)	EP 24h	EP 72h	Ngg EP 72h	Ngg VF
Albavilla	1.5	12	21.4	0	0	0	119.8	64	86.7	2	0
Albese con Cassano	1.1	12.8	23.1	0	0	0	99.4	50.8	71.2	0	0
Albiolo	1.7	12.2	21.5	0	0	0	112.4	41.3	75.2	0	1
Alzate Brianza 1	0.8	12.2	22.7	0	0	0	95.1	45.3	74	0	NA
Alzate Brianza 2	0.4	12.3	22.7	0	0	0	48.9	24.8	24.8	0	1
Anzano del Parco	1.4	11.7	21.6	0	0	0	89	53	69.1	0	1
Beregazzo con Figliaro	2.1	12.2	21.3	0	0	0	109.2	49.3	83.6	1	0
Bregnano	2.7	13.4	23.4	0	0	0	124	75.7	108.2	3	0
Bulgarograsso	-3.2	10.7	21.6	0	4	0	144.2	78	120.4	3	0
Cadorago	0.3	12.4	22.6	0	0	0	109.5	66.3	92.5	2	0
CANTU - Asnago	-2.3	11.5	22.8	0	4	0	76.2	58	63.2	0	NA
Cantù Cascina Porta 1	-0.9	11.9	23.2	0	2	0	105.3	67.1	90.4	2	0
Cantù Cascina Porta 2	2.9	13.1	22.6	0	0	0	NA	NA	NA	NA	NA
Capiago Intimiano 2	2.7	12.4	21.5	0	0	0	101.6	47.6	80.6	1	1
Careggiola di Lurago d Erba	-1.8	11.4	23.2	0	1	0	105.2	61.7	80	1	1
Carimate Vedroni	-2.6	11.6	23.1	0	4	0	141.5	63.8	125.2	2	NA
Casolino al Piano	0.8	12.8	23	0	0	0	145.5	87.4	122.2	3	0
CASLINO D ERBA - v. 4 novembre	-0.8	11.4	21.3	0	1	0	120.6	54.8	88.4	1	NA
Casnate con Bernate	-0.7	12.2	23.5	0	1	0	116.6	55.3	91.4	2	0
Ceremate	3.1	13.1	22.4	0	0	1	131.1	62.4	112.5	2	0
Cirimido	2.4	12.7	22.4	0	0	0	115.7	72.9	99.8	2	0
Como Aero Club Lago	3.2	13.7	22.9	0	0	0	110.1	51.5	87	2	1
Como Breccia	0.9	12.3	21.8	0	0	0	109	54.3	86.8	2	0
Como Camerlata	1.8	13.3	23.1	0	0	0	109.4	52.1	86.1	2	0
Como Depuratore	3.6	13.8	22.6	0	0	0	107.8	51.8	83.3	2	4
Como Monteolimpino	0.2	12.3	22.4	0	0	0	117.6	55.6	105.1	2	0
Como Sagnino	2.2	13	22.1	0	0	0	131.8	53.9	91.2	2	3
Como Trecallo	0.6	12.6	22.7	0	0	0	129.6	61.6	100.6	2	1
COMO - viale Geno	3.6	13.7	23.3	0	0	0	NA	NA	NA	NA	NA
COMO - Villa Gallia	2.9	14.1	24.4	0	0	0	83.2	55.8	58.8	0	NA
COSTA MASNAGA - Lambrugo	-1.9	12.4	24.4	0	1	0	25.2	11.2	12.4	0	NA
Erba 2	3.2	13.6	23.1	0	0	0	96.5	45.4	66.6	0	NA
ERBA - v. Battisti	3.5	13.3	23.3	0	0	0	93.4	49.8	67.6	0	NA
Fino Mornasco Depuratore	-1.5	11.6	22.6	0	2	0	53.3	31	33.8	0	0
GARZENO	1.1	11.8	20.6	0	0	0	144	72.2	85.6	2	NA
Gera Lario	3.4	13.1	21.6	0	0	0	119.7	49.7	57.9	0	8
GERA LARIO - Fuentes	NA	NA	NA	NA	NA	NA	100.8	49.4	56.8	0	NA
Gravedona Ospedale	4	12.6	20.7	0	0	0	115.3	55.2	65.1	0	9
Guanzate	-2.1	11.6	22.8	0	3	0	125	69.4	101.1	2	0
Inverigo	-1.2	11.3	22.3	0	1	0	80.6	44.7	65.8	0	0
LAMBRUGO	-1.9	12.4	24.4	0	1	0	76.2	50.2	64.8	0	NA
Lecco San Giovanni	3.4	12.9	21.7	0	0	0	89.3	30.5	41.4	0	2
Lenno	4.2	13	21.2	0	0	0	123.5	47.2	76	0	4
Lipomo	1.8	12.9	22.9	0	0	0	50.4	27.2	28.2	0	NA
Lomazzo	-0.3	12.4	23.1	0	1	0	129	68.4	110.8	2	0
Loveno di Menaggio	1.3	11.8	20.9	0	0	0	141.3	50.1	83.9	1	2
LURAGO MARINONE	0.2	12.7	23.3	0	0	0	104	62	87.2	2	NA
Mariano Comense	-3.2	10.9	22.5	0	4	0	85.3	54.9	71.1	0	0
MARIANO COMENSE - campo sportivo	0.6	12.6	22.8	0	0	0	69.6	53.6	58.8	0	NA
Meda (Via Como)	-0.2	12.4	22.9	0	1	0	27.6	13.6	13.6	0	NA

Tabella 5. Legenda sigle: **Tnn** = temperatura minima estrema mensile; **Tm** = temperatura media mensile; **Txx** = temperatura massima estrema mensile; **Ngg CS** = numero giorni colpo di sole; **Ngg GB** = numero giorni gelo e brina; **Ngg SB** = numero giorni sbalzo termico; **PM (mm)** = precipitazioni mensili; **EP 24h** = massimo eccesso di pioggia giornaliero; **EP 72h** = massimo eccesso di pioggia in 3 giorni; **Ngg EP 72h** = numero giorni di pioggia in 3 giorni; **Ngg VF** = numero giorni vento forte; **NA** = dato non disponibile.

## 3.4 Provincia di Cremona

Stazione	Tnn	Tm	Txx	Ngg CS	Ngg GB	Ngg SB	PM (mm)	EP 24h	EP 72h	Ngg EP 72h	Ngg VF
CASALBUTTANO ED UNITI	0.1	13.3	25.3	0	0	0	33.8	24.6	26	0	NA
Casalmaggiore	0.4	13.3	25.2	0	0	0	25.1	10.4	10.7	0	NA
CASALMAGGIORE - campo sportivo	-0.9	13.3	24.8	0	2	0	16.4	7	7	0	NA
Castelleone Cascina Gallotta	1.3	13.4	23.8	0	0	0	43.4	29.5	30	0	NA
Credera Rubbiano	1.5	13.5	24.1	0	0	0	52.9	40.1	40.6	0	NA
Crema 1	0	13.5	24.4	0	1	0	44.4	32.5	32.5	0	NA
Crema 2	3.6	14.3	24.1	0	0	0	68.4	49.8	49.8	0	1
CREMA - v.Camporelle	2.1	14.2	24.4	0	0	0	46.8	33.8	33.8	0	NA
CREMA - v.XI febbraio	1.1	13.8	25	0	0	0	52	38.8	39	0	NA
Cremona Porto	0.6	13.8	25.1	0	0	0	NA	NA	NA	NA	1
CREMONA - v.Gerre Borghi	0.1	13.3	25.9	0	0	0	31.6	22.2	24	0	NA
CREMONA - Via Fatebenefratelli	1.4	14.4	26.5	0	0	0	36	27.8	29.2	0	NA
Cremona	1.9	13.5	24.2	0	0	0	NA	NA	NA	NA	1
Frontignano di Barbariga	3.1	14.3	24.4	0	0	0	63.5	35.3	41.6	0	2
Gussola	-0.8	12.9	24.5	0	2	0	18.6	8.4	9.2	0	NA
Offanengo	2.3	13.7	24.6	0	0	0	50.2	37.3	37.3	0	NA
Olmeneta	1.9	13.8	25.4	0	0	0	NA	NA	NA	NA	1
Ossolario di Paderno Ponchielli	1.7	13.3	24.7	0	0	0	NA	NA	NA	NA	2
Passarera di Capergnanica	0.2	13.2	24.2	0	0	0	55.2	40.4	40.4	0	0
PERSICO DOSIMO	-0.7	13.3	24.2	0	1	0	34	22.8	24.8	0	NA
Piadena	0.8	13.7	24.9	0	0	0	26.5	13.5	14.5	0	0
PIEVE SAN GIACOMO	-1.8	12.9	25.9	0	4	0	37	23	24	0	NA
RIVOLTA D ADDA - Ist. Spallanzani	-2.3	13.1	25.8	0	3	0	43.2	15.6	17.6	0	NA
San Giovanni in Croce	0.9	13.4	24.3	0	0	0	26.1	14.7	15.2	0	NA
Solarolo di Pozzaglio ed Uniti	0.9	13.4	24.6	0	0	0	33.3	20.3	21.9	0	0
Soncino 1	2.7	14.5	25.8	0	0	0	53.5	35.1	35.4	0	NA
SONCINO - v. Brescia	0.4	13.3	24.1	0	0	0	57.6	36.4	38.4	0	NA
Soresina	4.6	NA	NA	NA	0	0	37.7	30.2	31	0	NA
Soresina Cascina Mancina	1.9	13.4	24.2	0	0	0	NA	NA	NA	NA	1
Spinadesco	1.7	14.1	25.8	0	0	0	34.3	26.7	28.2	0	NA
Spinadesco (Spinadesco)	NA	NA	NA	NA	NA	NA	35.9	26.6	28.4	0	NA
Torricella del Pizzo	-1.3	13.2	24.8	0	2	0	18.1	10.2	10.7	0	2
Trigolo	1	13	24.2	0	0	0	44.1	33.5	33.8	0	1

Tabella 6. Legenda sigle: **Tnn** = temperatura minima estrema mensile; **Tm** = temperatura media mensile; **Txx** = temperatura massima estrema mensile; **Ngg CS** = numero giorni colpo di sole; **Ngg GB** = numero giorni gelo e brina; **Ngg SB** = numero giorni sbalzo termico; **PM (mm)** = precipitazioni mensili; **EP 24h** = massimo eccesso di pioggia giornaliero; **EP 72h** = massimo eccesso di pioggia in 3 giorni; **Ngg EP 72h** = numero giorni di pioggia in 3 giorni; **Ngg VF** = numero giorni vento forte; **NA** = dato non disponibile.

## 3.5 Provincia di Lecco

Stazione	Tnn	Tm	Txx	Ngg CS	Ngg GB	Ngg SB	PM (mm)	EP 24h	EP 72h	Ngg EP 72h	Ngg VF
Abbadia Lariana	3.9	13.1	21.8	0	0	0	100.7	40.1	56.1	0	3
Ballabio	-0.7	9.6	20.6	0	3	0	120	42.2	NA	NA	NA
Barzago	0.6	12.4	21.9	0	0	0	67.6	36.2	52.3	0	7
Barzio	-1.1	9.3	17.9	0	1	1	108.7	43.2	74.7	0	1
Bevera di Sirtori	1.7	12.3	21.3	0	0	0	78	41.1	58.4	0	3
Bonzeno di Bellano	1.8	12	20.4	0	0	0	23.2	13.2	NA	NA	2
BOSISIO PARINI - Imbarcadero	NA	NA	NA	NA	NA	NA	89.8	49.8	66.8	0	NA
Carenno	-1.6	9.7	19.1	0	2	0	91.2	42.2	53.2	0	0
CASATENOVO - tetto	NA	NA	NA	NA	NA	NA	71.2	39	57.6	0	NA
Cernusco Lombardone	0.6	13	22.8	0	0	0	79.5	28.4	50.7	0	0
COLICO	2.3	13.1	22.4	0	0	0	104.8	49.6	59.2	0	NA
Colico	5.2	13.7	22.5	0	0	NA	107.7	43.7	NA	NA	NA
CORTENOVA	-2.6	10.7	22.8	0	6	0	118.8	65	84.6	1	NA
Cortenuova di Monticello Brianza	-2	11.4	22.1	0	1	0	108	71.5	86.6	1	0
Dervio Lago	4.8	12.9	20.7	0	0	0	53.2	14.3	24.3	0	5
DERVIO - v.S.Cecilia	3.3	13.5	23.5	0	0	0	112.2	39.2	49	0	NA
Erve	0.5	10.9	20.6	0	0	1	97	32.5	38.8	0	1
Galbiate	2.9	12.7	20.9	0	0	0	74.2	36	49.1	0	0
Garlate	1.1	13.1	23.1	0	0	0	5.1	4.8	NA	NA	0
Lecco centro	3.7	13.4	22.1	0	0	0	103.3	39.5	53.3	0	0
Lecco Germanedo	0.6	11.8	22.2	0	0	0	51.7	21.3	21.3	0	0
Lecco San Giovanni	3.4	12.9	21.7	0	0	0	89.3	30.5	41.4	0	2
LECCO - v.Sora	2.6	12.9	22.9	0	0	0	90.8	35.6	47	0	NA
Lezzeno di Bellano	3.8	13.1	22	0	0	0	63.5	18.8	28	0	2
Maggio di Cremeno	-1.3	9.2	18.7	0	1	2	134.1	48.5	81.8	1	0
Mandello del Lario	3.6	12.9	21.7	0	0	0	NA	NA	NA	NA	4
MOLTENO - Cimitero	-2.8	11.9	23.3	0	1	1	74.6	43.4	59.4	0	NA
Monte Marenzo	1	11.9	21.2	0	0	0	99.2	43.4	63.8	0	0
Montevecchia	NA	NA	NA	NA	NA	NA	74.6	30	51.6	0	NA
Olginate	2.1	12.8	22.4	0	0	0	77.4	34.3	47.5	0	0
Olginate 2	2.1	12.8	22.4	0	0	1	77.9	31	48	0	0
Oliveto Lario	3.1	12.9	20.8	0	0	0	121.2	48.3	79.3	0	3
Osnago	1	12.8	22.1	0	0	0	89.5	42.9	61.4	0	0
OSNAGO	-2.1	12.2	24	0	2	0	62.6	31	46.6	0	NA
Perego loc. Galbusera Nera	4.3	12.7	20.9	0	0	0	53.8	31.2	NA	NA	NA
Perledo loc. Cantone	2.6	12.5	21.2	0	0	0	116.5	44.5	67.8	0	1
PERLEDO	NA	NA	NA	NA	NA	NA	78	37.8	60	0	NA
Rogeno (Casletto di Rogeno)	NA	NA	NA	NA	NA	NA	100.2	51.6	80.2	1	1
Rovagnate fraz. Albareda	1.7	12.6	22.1	0	0	0	78.5	33.2	47.2	0	0
Santa Maria Hoe loc. Sancina	0.7	12.4	21.9	0	0	0	65.6	28.6	39.3	0	0
Taceno	-1.5	10.8	22.4	0	2	0	120.4	57.8	86.4	1	4
Valmadrera	2.1	12.8	21.8	0	0	0	95	40.4	54.6	0	2

Tabella 7. Legenda sigle: **Tnn** = temperatura minima estrema mensile; **Tm** = temperatura media mensile; **Txx** = temperatura massima estrema mensile; **Ngg CS** = numero giorni colpo di sole; **Ngg GB** = numero giorni gelo e brina; **Ngg SB** = numero giorni sbalzo termico; **PM (mm)** = precipitazioni mensili; **EP 24h** = massimo eccesso di pioggia giornaliero; **EP 72h** = massimo eccesso di pioggia in 3 giorni; **Ngg EP 72h** = numero giorni di pioggia in 3 giorni; **Ngg VF** = numero giorni vento forte; **NA** = dato non disponibile.

### 3.6 Provincia di Lodi

Stazione	Tnn	Tm	Txx	Ngg CS	Ngg GB	Ngg SB	PM (mm)	EP 24h	EP 72h	Ngg EP 72h	Ngg VF
BERTONICO	2.2	13.7	24.6	0	0	0	37	28.4	29	0	NA
Cadilana di Corte Palasio	1.6	13.6	24.2	0	0	0	45	29.4	29.4	0	1
Capergnanica	1.9	13.7	24.7	0	0	0	48.8	33.3	33.3	0	1
Casalpusterlengo	2.8	13.8	23.8	0	0	0	NA	NA	NA	NA	2
CAVENAGO D ADDA	0	13.1	24.6	0	1	0	43	26.8	27	0	NA
Codogno	2.4	13.6	24.2	0	0	0	30.7	19.7	21.7	0	NA
CODOGNO - Ist.Tosi	NA	NA	NA	NA	NA	NA	30.8	23.6	24.4	0	NA
Lodi	2.5	14	23.9	0	0	0	53.9	28.2	28.5	0	1
Lodi (San Bernardo)	2.5	13.9	23.9	0	0	0	53.9	28.2	28.5	0	1
Lodi (viale Pavia)	3.8	13.9	24.1	0	0	0	18.8	6.6	12.2	0	1
LODI - v. X Maggio	NA	NA	NA	NA	NA	NA	37.6	24.2	24.2	0	NA
Montanaso Lombardo	1.8	13.9	25.1	0	0	0	9.2	4.2	5.6	0	2
SAN COLOMBANO AL LAMBRO	2.8	14.2	25.3	0	0	0	24.4	19.4	19.8	0	NA
SANT ANGELO LODIGIANO	1.2	13.4	24.3	0	0	0	29.4	20	20	0	NA
SantAngelo Lodigiano	2.2	13.8	24.4	0	0	0	35.3	21.6	21.6	0	0
Sordio	3	14.4	24.9	0	0	0	18	12.2	12.2	0	NA
S.Rocco al Porto	0.8	13.6	24.9	0	0	0	NA	NA	NA	NA	NA

Tabella 8. Legenda sigle: **Tnn** = temperatura minima estrema mensile; **Tm** = temperatura media mensile; **Txx** = temperatura massima estrema mensile; **Ngg CS** = numero giorni colpo di sole; **Ngg GB** = numero giorni gelo e brina; **Ngg SB** = numero giorni sbalzo termico; **PM (mm)** = precipitazioni mensili; **EP 24h** = massimo eccesso di pioggia giornaliero; **EP 72h** = massimo eccesso di pioggia in 3 giorni; **Ngg EP 72h** = numero giorni di pioggia in 3 giorni; **Ngg VF** = numero giorni vento forte; **NA** = dato non disponibile.

## 3.7 Provincia di Mantova

Stazione	Tnn	Tm	Txx	Ngg CS	Ngg GB	Ngg SB	PM (mm)	EP 24h	EP 72h	Ngg EP 72h	Ngg VF
Asola	2.3	13.6	24.2	0	0	0	21.9	14.2	16	0	1
ASOLA - v.Industria	0.1	12.8	23.5	0	0	0	25.2	13.6	14.6	0	NA
BIGARELLO	-2.2	12.5	23.7	0	2	0	33	10.2	11	0	NA
Canicossa di Marcaria	-0.3	13.7	24.9	0	1	0	43.2	16.6	21.2	0	NA
Canneto sull'Oglio	NA	NA	NA	NA	NA	NA	21.8	11.6	12.6	0	NA
Castelbelforte	NA	NA	NA	NA	NA	NA	41	10	14.2	0	NA
Castel Goffredo	1.9	13.8	24.2	0	0	0	35.2	13	15.5	0	NA
Castel goffredo	NA	NA	NA	NA	NA	NA	37	13.6	16.2	0	NA
Cerlongo	1.4	13.3	23.2	0	0	0	40.4	13.9	22.7	0	3
Cividale Mantovano	0.1	13.6	24.8	0	0	0	22.5	7.4	9.2	0	0
Curtatone	1.6	13.4	23.6	0	0	0	NA	NA	NA	NA	1
GOITO	-1.2	13.2	24.4	0	1	0	66	20.8	24.2	0	NA
Gonzaga	0.6	13.4	24.5	0	0	0	29.4	7.6	9.4	0	3
GONZAGA	-1.1	13.1	24.6	0	1	0	21.6	6.2	9	0	NA
Gorgo di San Benedetto Po	-0.8	12.9	23.8	0	1	0	34.8	14.8	17.6	0	1
Mantova	3.2	14.4	24	0	0	0	53.7	15.2	19.3	0	0
Mantova (Borgochiesanuova)	1.6	14.9	27.4	0	0	1	NA	NA	NA	NA	NA
Mantova campo canoa	NA	NA	NA	NA	NA	NA	42.4	13	14.2	0	NA
Mantova liceo virgilio	NA	NA	NA	NA	NA	NA	18	10	NA	NA	NA
MANTOVA - Lunetta2 SMR	0.3	13.3	23.3	0	0	0	47.6	14.2	15.4	0	NA
MANTOVA - S.Agnese	3.5	15	26.5	0	0	0	NA	NA	NA	NA	NA
MANTOVA - Tridolino	1.3	13.9	23.5	0	0	0	21.6	5.6	7.8	0	0
Marcaria	NA	NA	NA	NA	NA	NA	27.2	12.4	13	0	NA
Moglia	NA	NA	NA	NA	NA	NA	30.6	11.4	14.2	0	NA
Monzambano	1	13.1	22.9	0	0	0	48.2	17.7	19.5	0	NA
Ostiglia	NA	NA	NA	NA	NA	NA	57.2	29	35.6	0	NA
Pegognaga	0.6	13.3	24.1	0	0	0	53.9	27.7	32	0	NA
Piubega	1.7	13.2	22.8	0	0	0	NA	NA	NA	NA	0
Poggio Rusco	-3.3	12.3	24.4	0	3	0	34.6	11.9	15.5	0	NA
Pomponesco	-2.5	12.8	25.3	0	2	0	20.3	7.2	7.4	0	0
PONTI SUL MINCIO - Monzambano	0.2	12.8	23.6	0	0	0	57.2	21.2	25.8	0	NA
Porto Mantovano	2.1	14.1	24.7	0	0	0	35	9.4	11	0	0
Rebecca di Guidizzolo	1.6	13.9	23.7	0	0	0	48.6	19.6	21.1	0	2
Rodigo (Rivalta sul Mincio)	0.9	13.4	24.1	0	0	0	49.2	15.4	20.4	0	2
Sabbioneta	NA	NA	NA	NA	NA	NA	0	0	0	0	NA
San Giorgio di Mantova	-0.4	12.9	23.4	0	1	0	37.9	12.2	13.2	0	1
San Lorenzo di Goito	-0.6	12.9	23.2	0	1	0	NA	NA	NA	NA	0
San Martino dall'Argine	0.3	13.3	23.8	0	0	0	13.8	4	5	0	0
Sermide	1.7	13.2	23.2	0	0	0	73	30.6	43.6	0	3
Suzzara	-0.8	13.5	24.6	0	1	0	29.1	8.7	9.9	0	0
Viadana	-0.1	14.4	26.6	0	1	0	0	0	0	0	1
Volta mantovana	NA	NA	NA	NA	NA	NA	51.2	17.2	18.8	0	NA

Tabella 9. Legenda sigle: **Tnn** = temperatura minima estrema mensile; **Tm** = temperatura media mensile; **Txx** = temperatura massima estrema mensile; **Ngg CS** = numero giorni colpo di sole; **Ngg GB** = numero giorni gelo e brina; **Ngg SB** = numero giorni sbalzo termico; **PM (mm)** = precipitazioni mensili; **EP 24h** = massimo eccesso di pioggia giornaliero; **EP 72h** = massimo eccesso di pioggia in 3 giorni; **Ngg EP 72h** = numero giorni di pioggia in 3 giorni; **Ngg VF** = numero giorni vento forte; **NA** = dato non disponibile.

## 3.8 Provincia di Milano

Stazione	Tnn	Tm	Txx	Ngg CS	Ngg GB	Ngg SB	PM (mm)	EP 24h	EP 72h	Ngg EP 72h	Ngg VF
ABBIATEGRASSO - Strada Casalina	NA	NA	NA	NA	NA	NA	NA	NA	NA	NA	0
ARCONATE - SMR	-1	12.8	25.5	0	4	0	64.4	38.8	50	0	NA
BBM Km 49+000	3	13.6	23.2	0	0	0	NA	NA	NA	NA	NA
BBM Km 54+500	2.7	13.5	22.5	0	0	0	NA	NA	NA	NA	NA
Bernate Ticino	0.3	12.9	24.4	0	0	0	47.2	19.4	35.6	0	NA
Bollate	0.9	12.8	23.3	0	0	0	52.2	35.8	39.6	0	0
Buccinasco Cascina Robbiolo	3.4	14.4	24.6	0	0	0	72.2	53.8	57.8	0	0
Calepio di Settala	2.1	13.8	24.4	0	0	0	19.1	12.7	14.2	0	1
Canegrate	2.2	13.7	23.6	0	0	0	78.1	46.7	57.4	0	0
Carpiano (centro)	3.3	13.2	24.6	0	0	0	NA	NA	NA	NA	0
Castano Primo	-0.9	11.9	22.9	0	3	0	50	18.4	35.2	0	NA
CINISELLO BALSAMO - Parco Nord	-0.6	12.9	24.4	0	1	0	38	22.8	26.2	0	NA
Cinisello Balsamo - Parco Nord	2.9	13.4	23.6	0	0	0	43	25.4	28.6	0	0
Cislino	2.6	13.8	24.2	0	0	0	48.1	17.8	20.9	0	0
Corbetta	3.5	14.2	24.2	0	0	0	45.7	20.3	23.6	0	NA
Corsico 1	4.7	14.2	23.7	0	0	0	30.6	17	17	0	NA
CORSICO	3.2	13.9	23.8	0	0	0	33.6	20	22.6	0	NA
Corsico Parco Sud	2.1	13.2	23.1	0	0	0	37.4	25.1	28.4	0	0
Gaggiano	3.8	14.2	24.3	0	0	0	28.8	12.6	15.2	0	0
Gaggiano (Centro)	NA	NA	NA	NA	NA	NA	28.8	12.6	15.2	0	0
Gorgonzola	3.6	14.3	24.3	0	0	0	NA	NA	NA	NA	NA
Inveruno	1.6	13	23.4	0	0	0	13	7.3	9.6	0	0
LACCHIARELLA	2.3	14.1	24.7	0	0	0	NA	NA	NA	NA	NA
Legnano centro	3	13.7	23.2	0	0	0	58.6	37.6	50.6	0	0
Legnano Protezione Civile	2.7	13.8	23.6	0	0	0	75.8	44	59.2	0	0
Linate	2	13.2	23	0	0	0	NA	NA	NA	NA	NA
Locate di Triulzi	1.8	13.1	23.6	0	0	0	49.5	22.4	25.4	0	3
Magenta	2.9	13.6	23.9	0	0	0	40.8	19.8	24.6	0	0
MAGENTA - cascina Mainaga	1.3	12.9	23.5	0	0	0	41.2	17.4	23	0	NA
Magnago	1	13	22.6	0	0	0	NA	NA	NA	NA	0
Marcallo con Casone	0.8	12.7	24.7	0	0	0	47.8	26.8	33.4	0	0
Milano Arbe	5.4	14.4	23.7	0	0	0	39.1	27.4	28.8	0	0
Milano Boscoincitta	1.8	13.5	23.9	0	0	0	59	35.1	40.7	0	NA
MILANO - Lambrate	1.8	13.8	24.6	0	0	0	43.4	30.6	31.8	0	NA
Milano Lambrate	4.9	14.7	24.3	0	0	0	44.2	30.7	31.5	0	NA
Milano (Lorenteggio/Primateccio)	6.1	14.6	23.3	0	0	0	40.2	25.6	29.3	0	0
Milano (Milano - Maxwell)	4.8	14.3	23.8	0	0	0	44	33.5	33.8	0	0
Milano Porta Genova	6.4	15	23.8	0	0	0	37.1	25.1	26.1	0	0
MILANO - P.zza Zavattari	5.7	15.5	25.4	0	0	0	52.6	40.8	42.6	0	NA
Milano San Leonardo	3.3	13.8	23.7	0	0	0	62.2	39.8	45.2	0	0
Milano San Siro	4.7	13.8	22.8	0	0	0	51.6	37.3	39.8	0	3
MILANO - v.Brera	6	14.8	24.3	0	0	0	39.4	27.4	28.6	0	NA
MILANO - v.Feltre	1.6	13.5	24.1	0	0	0	NA	NA	NA	NA	NA
MILANO - v.Juvara	5.8	15.2	24.6	0	0	0	36.2	25.8	26.6	0	NA
MILANO - v.Marche	5.4	15.1	24	0	0	0	NA	NA	NA	NA	NA
MILANO - v.Rosellini	NA	NA	NA	NA	NA	NA	40.6	28.6	30	0	NA
Nerviano	1.6	13.4	23.4	0	0	0	81.8	45	59	0	1
Nosate	-0.8	12.5	24.1	0	2	0	70	35.6	51.3	0	NA
Ossona	3	13.9	23.7	0	0	0	47	25.2	30.2	0	0
Paderno Dugnano	3.6	15.2	25.2	0	0	0	NA	NA	NA	NA	1

Tabella 10. Legenda sigle: **Tnn** = temperatura minima estrema mensile; **Tm** = temperatura media mensile; **Txx** = temperatura massima estrema mensile; **Ngg CS** = numero giorni colpo di sole; **Ngg GB** = numero giorni gelo e brina; **Ngg SB** = numero giorni sbalzo termico; **PM (mm)** = precipitazioni mensili; **EP 24h** = massimo eccesso di pioggia giornaliero; **EP 72h** = massimo eccesso di pioggia in 3 giorni; **Ngg EP 72h** = numero giorni di pioggia in 3 giorni; **Ngg VF** = numero giorni vento forte; **NA** = dato non disponibile.

## 3.9 Provincia di Monza-Brianza

Stazione	Tnn	Tm	Txx	Ngg CS	Ngg GB	Ngg SB	PM (mm)	EP 24h	EP 72h	Ngg EP 72h	Ngg VF
Arcore	-0.3	12.3	23.1	0	1	0	42	25.8	29.6	0	0
Arosio	-0.1	12.6	23.3	0	1	0	103.9	59.7	80.5	1	0
Besana in Brianza (Naresso)	-1.5	11.4	22.7	0	1	0	NA	NA	NA	NA	0
Bovisio Masciago	2.4	13.4	22.7	0	0	0	57.8	36.4	45.2	0	0
Carimate	-1.5	11.8	22.2	0	2	0	120.2	69.1	103.2	2	0
Carnate	-0.8	12	22.6	0	1	0	80	39.8	54	0	NA
Ceriano Laghetto	-1.9	11.8	22.4	0	2	0	NA	NA	NA	NA	0
Cesate	2.3	13.4	23.1	0	0	0	87.2	56.6	74.7	0	NA
Giussano	2.4	12.6	22.3	0	0	0	NA	NA	NA	NA	1
Lentate sul Seveso (Copreno)	1.7	13.1	23.6	0	0	0	NA	NA	NA	NA	NA
Lesmo	-2	11.7	23.2	0	1	0	74.1	41.3	51.1	0	0
LESMO - Peregallo	NA	NA	NA	NA	NA	NA	56	32.4	41.2	0	NA
Lissone	3.4	13.8	23.7	0	0	0	58.4	34	41	0	0
Meda (Via Como)	-0.2	12.4	22.9	0	1	0	27.6	13.6	13.6	0	NA
MISINTO	-1.2	12.6	23.1	0	1	0	91.6	64.2	83	1	NA
Monza	2.7	14.2	24.2	0	0	0	37.8	22.6	25.4	0	0
Monza (Monza Parco)	2.6	13.2	23.1	0	0	0	41.2	22.8	26.4	0	NA
Monza (Via Della Robbia)	3.8	14.2	23.9	0	0	0	54.6	33.8	38.1	0	0
MONZA - v.Monte Generoso	0.9	12.9	23.5	0	0	0	54	29.4	35.8	0	NA
Nova Milanese	2.8	13.7	23.3	0	0	0	48.7	26.4	32.7	0	1
Seregno	3	13.6	22.4	0	0	0	70.6	40.8	56.4	0	1
Trezzano Rosa	3.6	13.8	23.7	0	0	0	126.4	86.8	90.3	2	0
Triuggio	-3.2	11.4	22.9	0	1	0	61.2	35.1	43.5	0	0
Villasanta	-1.9	12	23.2	0	1	0	39.3	22.9	27.5	0	0

Tabella 11. Legenda sigle: **Tnn** = temperatura minima estrema mensile; **Tm** = temperatura media mensile; **Txx** = temperatura massima estrema mensile; **Ngg CS** = numero giorni colpo di sole; **Ngg GB** = numero giorni gelo e brina; **Ngg SB** = numero giorni sbalzo termico; **PM (mm)** = precipitazioni mensili; **EP 24h** = massimo eccesso di pioggia giornaliero; **EP 72h** = massimo eccesso di pioggia in 3 giorni; **Ngg EP 72h** = numero giorni di pioggia in 3 giorni; **Ngg VF** = numero giorni vento forte; **NA** = dato non disponibile.

## 3.10 Provincia di Pavia

Stazione	Tnn	Tm	Txx	Ngg CS	Ngg GB	Ngg SB	PM (mm)	EP 24h	EP 72h	Ngg EP 72h	Ngg VF
Abbiategrosso	1.1	13.4	23.9	0	0	0	40.6	17.3	19.8	0	0
Broni	0.7	13.5	24.2	0	0	NA	NA	NA	NA	NA	1
BRONI	-2	12.8	24.2	0	1	0	18.6	16.6	16.8	0	2
Cambiò di Gambarana	-1.1	13.4	24.8	0	1	0	24	19.3	19.6	0	1
CANEVINO	1.7	13.7	24.3	0	0	0	31.8	23.4	24.6	0	NA
Canneto Pavese	NA	NA	NA	NA	NA	NA	NA	NA	NA	NA	9
Carpiano1	2.2	13.3	23.6	0	0	0	68.6	46.5	48.5	0	1
Casarile	3.8	14.3	24.6	0	0	0	32.3	15.5	15.8	0	0
Casorate Primo	1.1	13.4	24.7	0	0	0	NA	NA	NA	NA	0
Castelletto di Branduzzo	-0.6	13.8	25.2	0	1	0	27	23.1	23.9	0	NA
CASTELLO D AGOGNA	-1.3	13.8	26	0	1	0	31.8	11	14.2	0	NA
Cava Manara	1.2	14.4	25.3	0	0	0	1.1	0.4	0.7	0	3
CORNALE	-2.5	12.5	24.9	0	1	0	21.8	13.8	16.2	0	NA
Corteolona	1.2	14.4	25.3	0	0	0	35.4	32.8	33.6	0	NA
Dorno 1	0.8	13.2	24.1	0	0	0	0.2	0.2	0.2	0	0
Dorno 2	0.8	13.1	24.1	0	0	0	15.4	15	15	0	0
Dorno Via Canevari	0.8	13	23.8	0	0	0	15.4	15	NA	NA	0
FORTUNAGO	1.7	12.1	22.9	0	0	0	35.4	26	27.8	0	NA
Gambolo	2	13.9	23.9	0	0	0	22	11.6	13.4	0	0
Gualdrasco di Bornasco	1	13.4	24.3	0	0	0	30.4	13	15.4	0	1
LANDRIANO - Cascina Marianna	2.4	14.6	25.4	0	0	0	38.4	19.2	25	0	NA
Lodi (viale Pavia)	3.8	13.9	24.1	0	0	0	18.8	6.6	12.2	0	1
LOMELLO - Cantona	-0.2	13.3	24.7	0	1	0	18.2	6	7.6	0	NA
Maghero	0.3	12.9	24	0	0	0	18.4	14	14	0	0
Mortara	1.5	13.8	24.2	0	0	0	15.6	6.9	10.8	0	NA
Ottobiano	1.6	13.8	24.9	0	0	0	21	9.4	11.6	0	0
Parasacco di Zerbolò	-1	13.3	25.6	0	1	0	31.4	20.1	21.7	0	0
Pavia	1.4	14.6	26.6	0	0	1	11.7	7.1	7.1	0	0
Pavia Cascina Pelizza	2.2	14.3	24.9	0	0	0	21.2	18.2	18.2	0	0
Pavia di Udine	-0.9	11.7	23.4	0	1	0	120.2	86	94.4	3	NA
PAVIA - SS 35	1.7	13.9	24.8	0	0	0	11.4	9.8	9.8	0	0
PAVIA - v. Folperti	-0.4	13.6	25.8	0	1	0	10.6	8.8	8.8	0	NA
Redavalle	-1.2	13.3	24.4	0	1	0	20.2	16.8	17.1	0	NA
Retorbido	0.4	13.1	24.2	0	0	0	17.7	10.8	10.8	0	0
Robbio	0.4	13.6	24.5	0	0	0	NA	NA	NA	NA	1
Romagnese	NA	NA	NA	NA	NA	NA	43.4	29.8	32.2	0	NA
SANTA MARGHERITA DI STAFFORA - Casanova	-1.2	10.8	20.8	0	1	0	52.6	34	34.8	0	0
Santa Maria della Versa loc. Torchio	1.9	12.8	22.3	0	0	0	20.9	19.3	19.3	0	2
Sant Eusebio di Fortunago	-3.7	10.6	22.7	0	4	0	41.2	32.5	33.8	0	0
Scaldasole	0.2	13.9	26.2	0	0	0	11.6	6	6	0	0
Spessa Po	-1.1	13.6	25.3	0	1	0	NA	NA	NA	NA	0
Stefanago	4.4	14.2	22.4	0	0	0	NA	NA	NA	NA	NA
Tromello	-1.1	13.3	25.5	0	1	0	47	23.9	26.2	0	NA
Valverde	NA	NA	NA	NA	NA	NA	47.8	35.6	38.6	0	NA
Valverde Tidone	NA	NA	NA	NA	NA	NA	21.2	9.4	9.4	0	NA
Varzi	-0.7	10.6	21.4	0	1	0	54.6	36.6	41.2	0	0
VARZI - Nivione	1.1	12.7	23.5	0	0	0	50	30	33.2	0	NA
Vidigulfo	0.8	13.4	23.9	0	0	0	41.5	18.8	21.6	0	1
Vigevano	1.6	14.2	25.3	0	0	0	NA	NA	NA	NA	0
VIGEVANO - SS494	0.6	13.2	24.2	0	0	0	27.6	12.4	15.6	0	NA

Tabella 12. Legenda sigle: **Tnn** = temperatura minima estrema mensile; **Tm** = temperatura media mensile; **Txx** = temperatura massima estrema mensile; **Ngg CS** = numero giorni colpo di sole; **Ngg GB** = numero giorni gelo e brina; **Ngg SB** = numero giorni sbalzo termico; **PM (mm)** = precipitazioni mensili; **EP 24h** = massimo eccesso di pioggia giornaliero; **EP 72h** = massimo eccesso di pioggia in 3 giorni; **Ngg EP 72h** = numero giorni di pioggia in 3 giorni; **Ngg VF** = numero giorni vento forte; **NA** = dato non disponibile.



## 3.11 Provincia di Sondrio

Stazione	Tnn	Tm	Txx	Ngg CS	Ngg GB	Ngg SB	PM (mm)	EP 24h	EP 72h	Ngg EP 72h	Ngg VF
Albosaggia (giugni)	0.7	11.8	22.2	0	0	0	72	23.2	33.5	0	0
Andalo Valtellino	0.9	12.7	22.4	0	0	0	44.7	14.2	18.5	0	8
Ardenno	0.5	11.9	21.4	0	0	0	111.4	40.7	52.9	0	1
BEMA	-1.2	9.4	18.8	0	2	1	92.8	45.4	53	0	NA
Caiolo 1	-2.1	10.9	22.2	0	4	0	67.2	29.2	32.9	0	NA
CAIOLO	-3.3	11	23.4	0	9	0	55.8	28	31	0	NA
Castionetto di Chiuro	1.4	11.6	21.3	0	0	0	56.9	17.5	20.6	0	0
Chiavenna	3.7	13.4	22.6	0	0	0	138	59.5	70.1	0	8
Civo	0.2	10.7	19.6	0	0	0	110.3	50.8	58.7	0	0
Faedo Valtellino	1.5	11.9	21.8	0	0	0	83.8	28	42.4	0	NA
Forcola loc. Piani	-0.5	11.8	22.1	0	1	0	104.5	38.3	50.5	0	0
Montagna in Valtellina	1.7	12.2	21.9	0	0	0	91.2	35.5	42.1	0	NA
Montagna in Valtellina (F.ne al Piano)	2.1	13.2	23.8	0	0	0	69.5	22.6	34.3	0	0
Morbegno	2	13	22.6	0	0	0	NA	NA	NA	NA	0
MORBEGNO - eliporto	-0.1	12.7	23.9	0	2	0	88.8	43.6	50.6	0	NA
Novate Mezzola	1.6	13.5	22.8	0	0	0	122.8	50.3	54.9	0	1
Samolaco	-0.7	12.4	21.9	0	1	1	NA	NA	NA	NA	NA
SAMOLACO - v.Vignola	-2.2	11.9	23.4	0	3	0	97.8	44.4	48.8	0	NA
Sondrio 2	-0.3	12.1	23	0	2	0	81.8	33	39.1	0	2
Sondrio 3	-0.3	12	23	0	2	0	81	25.2	39.4	0	2
SONDRIO - Fond.Fojanini	0.6	12.8	24	0	0	0	62	29.4	32	0	NA
Talamona	0.9	12.2	22.3	0	0	0	106.1	40.9	50.8	0	NA
TEGLIO - S. Giacomo	-1.3	11.8	23.8	0	3	0	47.2	17.6	20.2	0	NA
Tirano 2	0.2	11.6	22.3	0	0	0	NA	NA	NA	NA	0
TIRANO - eliporto	-1.7	11.5	24.4	0	3	0	47.8	14	20.6	0	NA
Tovo di Sant'Agata	-1.7	10.6	23	0	4	0	47.4	23.9	31.5	0	3
Villa di Chiavenna	0	10.7	20.6	0	2	1	93.2	43.4	53.2	0	8
Villa di Tirano	0.6	12.4	23.1	0	0	0	95.8	26.7	52.8	0	1

Tabella 13. Legenda sigle: **Tnn** = temperatura minima estrema mensile; **Tm** = temperatura media mensile; **Txx** = temperatura massima estrema mensile; **Ngg CS** = numero giorni colpo di sole; **Ngg GB** = numero giorni gelo e brina; **Ngg SB** = numero giorni sbalzo termico; **PM (mm)** = precipitazioni mensili; **EP 24h** = massimo eccesso di pioggia giornaliero; **EP 72h** = massimo eccesso di pioggia in 3 giorni; **Ngg EP 72h** = numero giorni di pioggia in 3 giorni; **Ngg VF** = numero giorni vento forte; **NA** = dato non disponibile.

## 3.12 Provincia di Varese

Stazione	Tnn	Tm	Txx	Ngg CS	Ngg GB	Ngg SB	PM (mm)	EP 24h	EP 72h	Ngg EP 72h	Ngg VF
ARCISATE	-2.7	11.1	21.8	0	3	0	122	38.6	66.6	0	NA
Besnate	-2.1	11.4	22.5	0	3	0	112.9	57.6	84.1	2	5
Besozzo	-2.3	11.7	23.4	0	3	1	94.9	49.3	65	0	0
Brescia	-1.4	11.6	21.7	0	3	0	114.9	55.3	74.7	0	0
BUSTO ARSIZIO - v. Rossini	-0.2	12.6	24.3	0	1	0	31.4	12.4	18.6	0	NA
Cantello	1.3	12.5	21.6	0	0	0	116.9	37.6	71.7	0	0
Carnago Milanello	1	12.2	22.6	0	0	0	NA	NA	NA	NA	NA
CASTRONNO	0.4	12.2	22.8	0	0	0	93.6	48.2	67.4	0	NA
Castronno	3.6	13.1	22.7	0	0	1	52.5	23.7	27.6	0	0
Cavaria con Premezzo (VA)	0.7	12.6	22.7	0	0	0	NA	NA	NA	NA	0
CAVARIA CON PREMEZZO - v. Cantalupa	-0.2	13.1	25.1	0	1	0	79.6	43.6	61.4	0	NA
Cerro di Laveno Mombello	4	13.4	22.4	0	0	0	NA	NA	NA	NA	2
Cimbro di Vergiate	-1.4	11.4	22.3	0	3	0	86.6	38.7	55.7	0	NA
Crosio della Valle	-1.6	11.7	22.7	0	2	0	NA	NA	NA	NA	0
Cuasso al Monte	-1	11.2	20.4	0	2	0	65.1	41.6	43.9	0	1
Cugliate Fabiasco	-1.3	10.8	21.6	0	2	0	NA	NA	NA	NA	9
CUVEGLIO	-0.8	12.2	22.6	0	1	0	111.6	46.8	69.4	0	NA
FERNO	-1.4	12.2	23.5	0	3	0	74.2	44.6	56.2	0	NA
Gallarate	-0.3	12.2	22.9	0	1	0	94.8	51	75.8	0	NA
Gallarate Cajello	-0.7	12.8	23.3	0	1	0	75.1	40.1	57.4	0	NA
Gemonio	4	13.4	22.4	0	0	0	93.4	48.5	65.1	0	2
Induno Olona	0.3	11.9	21.6	0	0	0	114.6	37.5	66.8	0	0
Inverio Inferiore	0.8	11.6	21.6	0	0	0	126.3	64.3	91.7	2	0
Jerago	2.3	12.4	22.3	0	0	0	81.4	45.2	62	0	1
Jerago con Orago	3.4	12.9	22.9	0	0	0	85.9	49.8	68.1	0	NA
LAVENA PONTE TRESA - via della Boschiva	-1.3	12.2	24	0	2	0	122.8	47	79.4	0	NA
Laveno Mombello	1.9	13	22.8	0	0	0	100.1	39.4	62.2	0	NA
LAVENO-MOMBELLO - p.zza Matteotti	1.5	12.8	22.9	0	0	0	NA	NA	NA	NA	NA
LUINO - v. Piero Chiara	2	12.2	20.6	0	0	0	77.8	32.4	32.6	0	1
Luvinate	0.9	12.1	22	0	0	0	109.2	54.1	76.2	0	NA
Malnate	-1.8	11.7	22.3	0	2	0	127.7	42.2	85.6	2	1
Malnate (loc. San Salvatore)	-1.8	11.7	22.3	0	2	0	128.5	42	85.3	2	1
Malpensa	0	12.2	22	0	3	0	NA	NA	NA	NA	NA
Mozzate	-0.1	12.2	22.3	0	1	0	96.5	56.4	78.2	0	3
Nizzolina di Marnate	-1.6	11.3	21.6	0	3	0	103.4	58.4	78.5	0	0
PORTO CERESIO - campo sportivo	-3.4	11.2	23.4	0	4	1	115.4	41.4	73	0	NA
Rasa di Varese	0	11	20.7	0	1	0	119.2	51.5	79.4	0	3
Rovate di Carnago	-0.7	11.4	22.1	0	1	0	75.3	38.4	63.3	0	0
Sangiano	-0.7	12.8	23.7	0	2	0	112.3	51.8	73.2	0	0
San Macario di Samarate	-0.2	12.4	22.7	0	1	0	26.6	10.9	15.8	0	0
San Salvatore di Malnate	-1.8	11.7	22.3	0	2	0	127.1	48.1	85.6	2	NA
SARONNO - v. Santuario	0.6	13.3	23.9	0	0	0	117.6	90.6	109.8	3	NA
Sesto Calende	-2.2	11.5	22.9	0	3	0	79.6	53	56	0	0
Somma Lombardo loc. Muraccio	2.8	13.3	22.3	0	0	0	NA	NA	NA	NA	NA
Tradate	-0.5	12.2	23.3	0	1	NA	NA	NA	NA	NA	NA
Uboldo	0.6	12.3	21.9	0	0	0	78.5	57.2	67.9	0	1
Valmorea	-0.8	11.8	22.7	0	2	0	127.6	45.2	82.4	2	0
VARANO BORGHI	-5.7	10.4	24.5	0	12	1	95	43.2	64	0	NA
Varese Ligure	-0.4	11.6	21.6	0	2	NA	32.2	15.8	16	0	NA
Varese Ospedale di Circolo	3.1	12.9	21.2	0	0	0	110.3	41.4	67.8	0	0

Tabella 14. Legenda sigle: **Tnn** = temperatura minima estrema mensile; **Tm** = temperatura media mensile; **Txx** = temperatura massima estrema mensile; **Ngg CS** = numero giorni colpo di sole; **Ngg GB** = numero giorni gelo e brina; **Ngg SB** = numero giorni sbalzo termico; **PM (mm)** = precipitazioni mensili; **EP 24h** = massimo eccesso di pioggia giornaliero; **EP 72h** = massimo eccesso di pioggia in 3 giorni; **Ngg EP 72h** = numero giorni di pioggia in 3 giorni; **Ngg VF** = numero giorni vento forte; **NA** = dato non disponibile.