



SINTESI METEOROLOGICA MENSILE A FINI ASSICURATIVI

REGIONE LOMBARDIA AGOSTO 2023

Indice

1	Mappe commentate dei principali parametri meteorologici	2
1.1	Temperature	2
1.2	Precipitazioni	4
2	Mappe commentate di superamento soglia	5
2.1	Introduzione	5
2.2	Eccesso di pioggia	5
2.3	Vento forte	7
2.4	Colpo di sole	8
2.5	Siccità	9
2.6	Sbalzo termico	10
3	Dati meteorologici	10
3.1	Provincia di Bergamo	11
3.2	Provincia di Brescia	13
3.3	Provincia di Como	15
3.4	Provincia di Cremona	16
3.5	Provincia di Lecco	17
3.6	Provincia di Lodi	18
3.7	Provincia di Mantova	19
3.8	Provincia di Milano	20
3.9	Provincia di Monza-Brianza	21
3.10	Provincia di Pavia	22
3.11	Provincia di Sondrio	23
3.12	Provincia di Varese	24

Premessa

Questo documento viene realizzato come attività di servizio rivolta ai propri clienti.

Il servizio ha lo scopo di fornire una descrizione meteorologica, con riferimenti climatologici, orientata alla gestione del rischio in agricoltura, rivolta alle Aziende agricole, alle Compagnie assicurative, ai Consorzi di difesa. Pur fornendo anche una visione d'insieme del periodo, il contenuto è quindi focalizzato sulle avversità atmosferiche occorse.

Il documento ha carattere divulgativo; esso desidera rappresentare con chiarezza e sintesi lo stato del tempo nel periodo e nei luoghi definiti, fornendo un'informazione accessibile anche ad un pubblico diffuso e non specialistico.

Le elaborazioni contenute riguardano di norma un'area regionale ed il periodo di un mese; l'area di maggior interesse è quella a vocazione agricola ma viene comunque fornito un quadro generale delle condizioni meteo-climatiche occorse su tutto il territorio oggetto dell'analisi.

1 Mappe commentate dei principali parametri meteorologici

1.1 Temperature

Si riportano di seguito le mappe mensili relative alla temperatura minima più bassa (figura 1a), alla temperatura massima più alta (figura 1b), alla media delle temperature minime (figura 2a), alla media delle temperature massime (figura 2b) e alla temperatura media mensile (figura 2c).

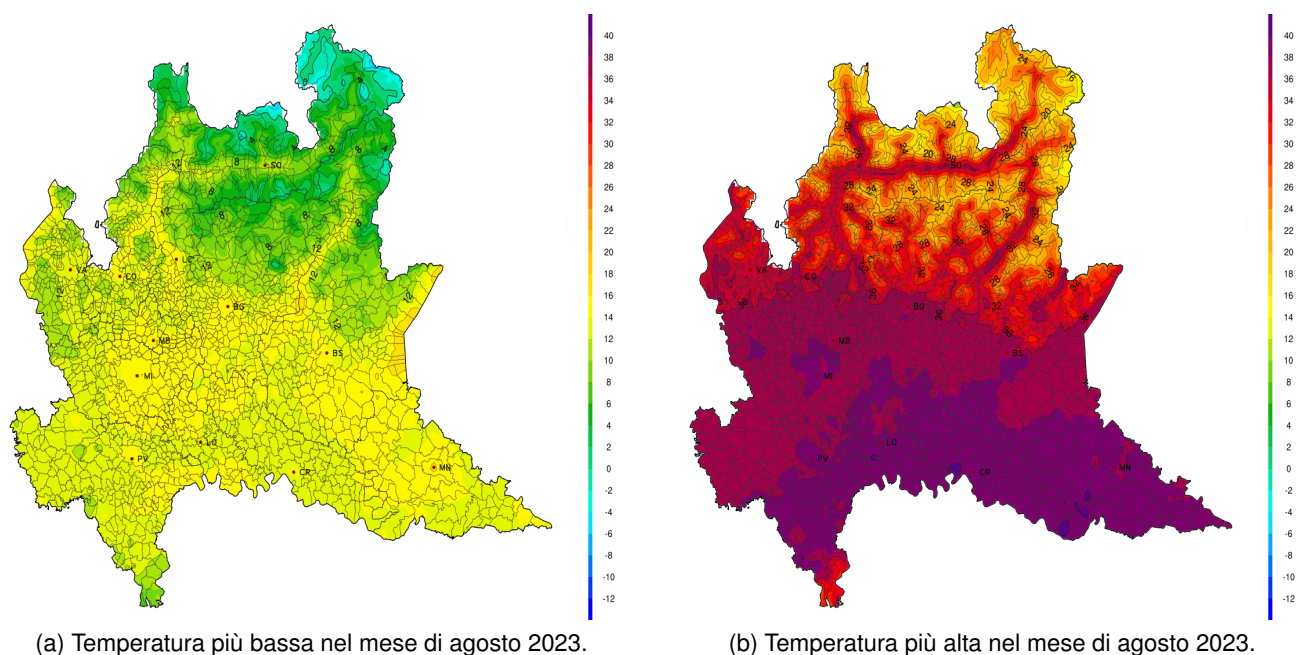
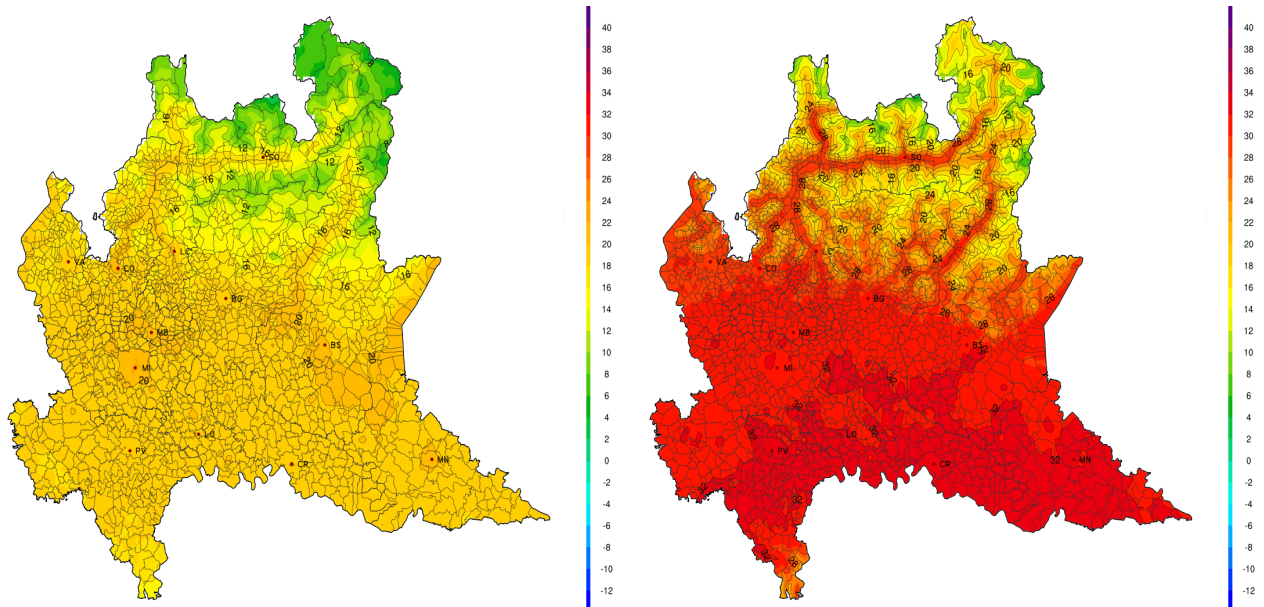
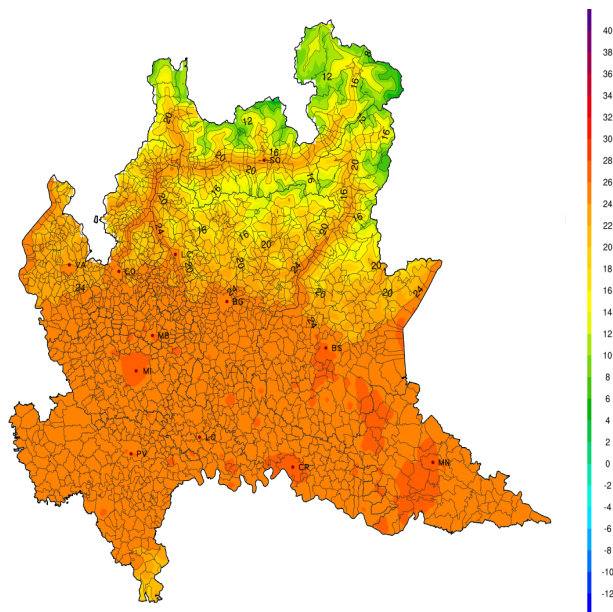


Figura 1. Estremi di temperatura nel mese di agosto 2023.



(a) Media delle temperature minime giornaliere nel mese di agosto 2023.

(b) Media delle temperature massime giornaliere nel mese di agosto 2023.

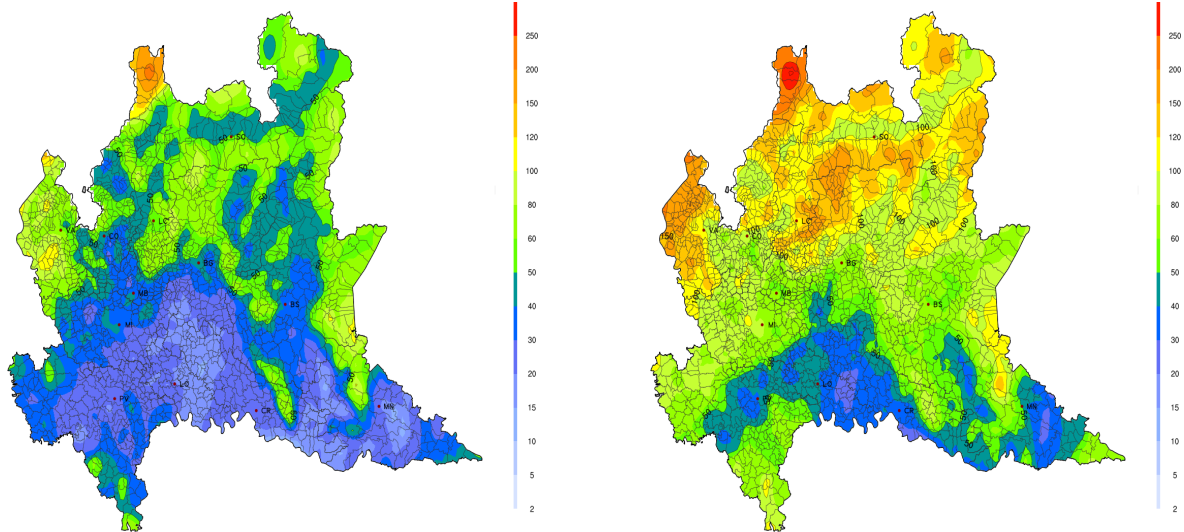


(c) Calcolo della temperatura media nel mese di agosto 2023.

Figura 2. Statistica sugli andamenti termici del mese di agosto 2023.

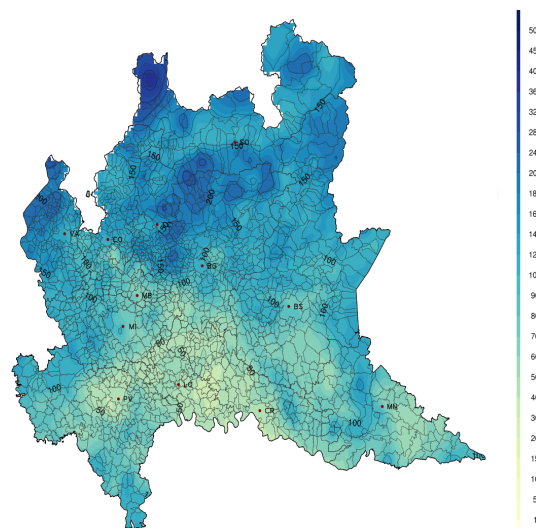
1.2 Precipitazioni

Si riportano di seguito le mappe relative agli accumuli mensili (figura 3c) e agli accumuli massimi in 24 e 72 ore (figura 3a e 3b).



(a) Massima precipitazione cumulata in 24h nel mese di agosto 2023.

(b) Massima precipitazione cumulata in 72h nel mese di agosto 2023.



(c) Precipitazione cumulata nel mese di agosto 2023.

Figura 3. Valutazione del regime pluviometrico durante il mese di agosto 2023.

2 Mappe commentate di superamento soglia

2.1 Introduzione

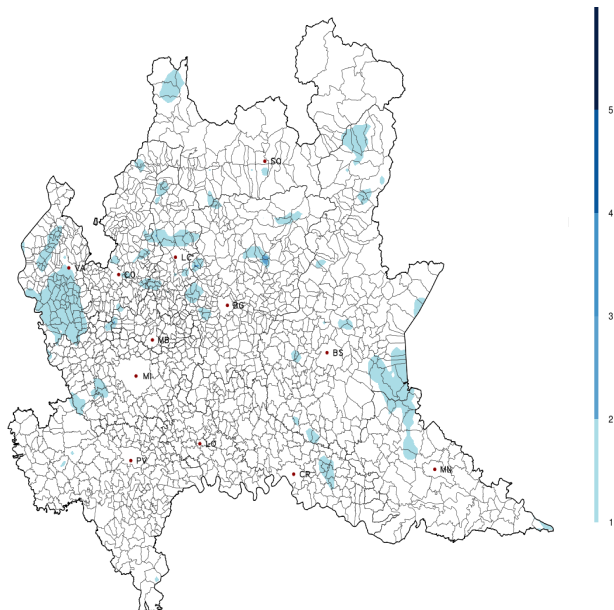
In questa sezione si propongono le elaborazioni grafiche del numero di giorni in cui si è verificato il superamento delle soglie di alcune avversità meteorologiche sull'area regionale d'interesse agricolo. Le avversità meteorologiche elaborate per il mese di agosto 2023, e relative soglie trigger, sono riassunte in tabella 1.

Avversità	Variabile meteorologica e valori trigger
Eccesso di pioggia	Accumulo precipitativo $\geq 30\text{mm}/1\text{h}$ o $\geq 40\text{mm}/3\text{h}$ Accumulo precipitativo $\geq 80\text{mm}$ in 72h Accumulo precipitativo $\geq 80\text{mm}$ in 10 giorni con superamento del 50% della media del periodo
Vento forte	Velocità del vento a 10m $\geq 50\text{km/h}$ (14 m/s)
Colpo di sole	Temperatura dell'aria a 2m $\geq 36^\circ\text{C}$
Siccità	Accumulo precipitativo in 30 giorni $\leq 2/3$ della norma
Sbalzo termico	Significativo discostamento della temperatura dell'aria a 2m rispetto alla media dei 3gg precedenti: soglia di 8°C di differenza per le temperature minime e di 12°C per le temperature massime.

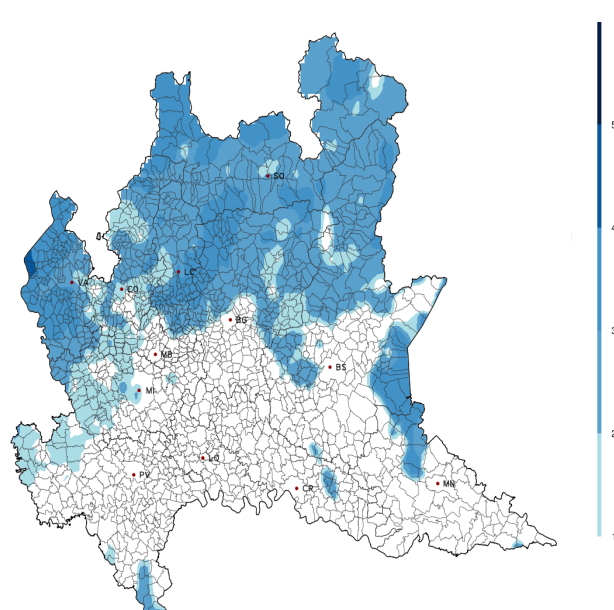
Figura 4. Valori per il superamento soglia delle avversità meteorologiche.

2.2 Eccesso di pioggia

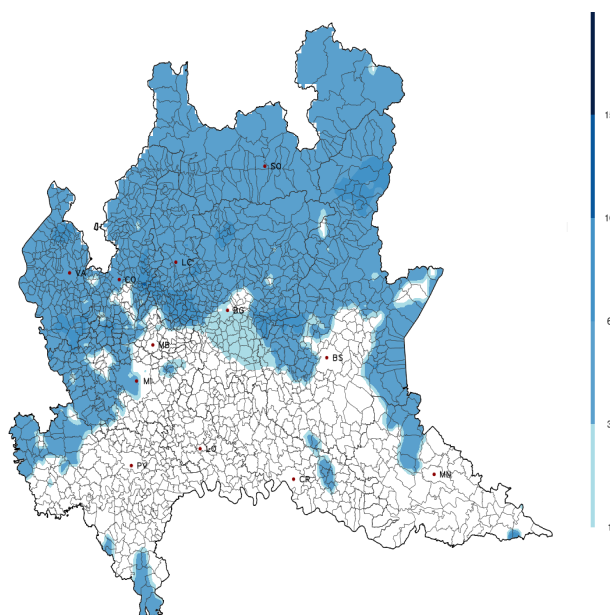
Nella seguente sottosezione sono presenti le mappe riguardanti i superamenti mensili delle soglie relative alle precipitazioni (figure 5a, 5b, 5c).



(a) Numero di giorni nei quali si è superata la soglia dei 30mm/1h o 40mm/3h di precipitazione nel mese di agosto 2023.



(b) Numero di giorni in cui si è superata la soglia degli 80mm/72h di precipitazione nel mese di agosto 2023.



(c) Numero di giorni, nel mese di agosto 2023, nei quali si è superata la soglia degli 80mm/10gg di precipitazione, con accumulo superiore al 50 per cento rispetto alla media.

Figura 5. Analisi del numero di giorni in cui si sono verificati eccessi di pioggia.

2.3 Vento forte

Nella seguente sottosezione è presente la mappa riguardante il superamento mensile della soglia relativa al vento forte (figura 6).

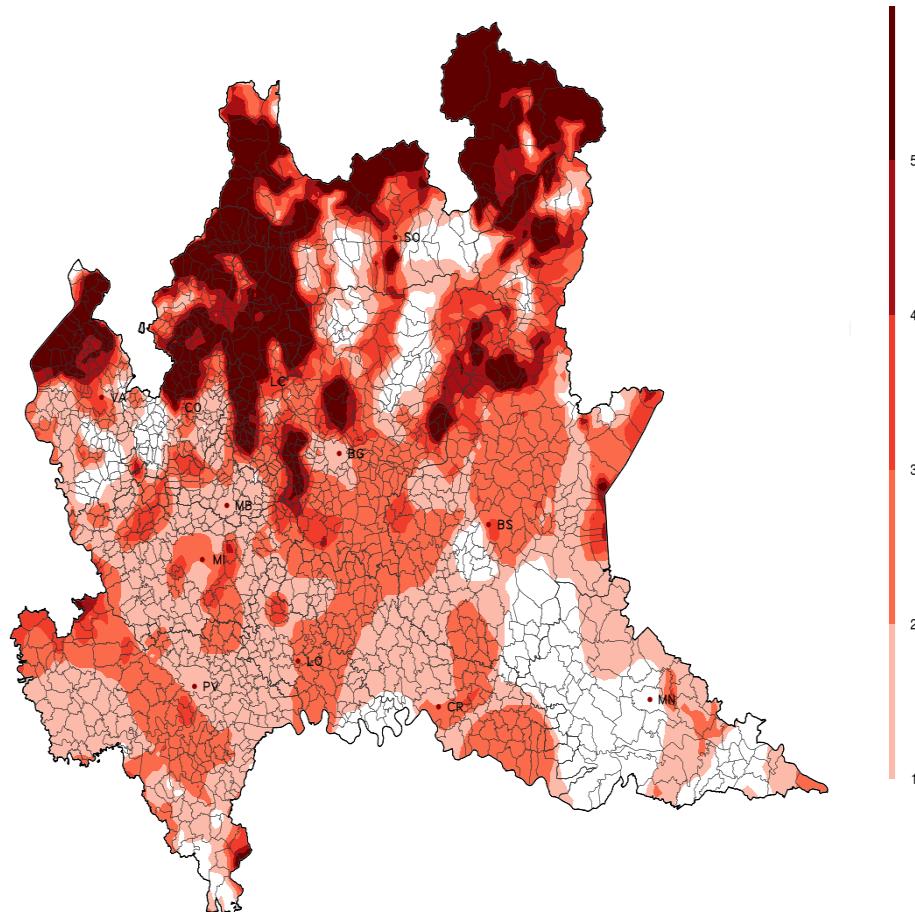


Figura 6. Numero di giorni in cui si è registrata una raffica massima giornaliera superiore o uguale a 50km/h nel mese di agosto 2023.

2.4 Colpo di sole

Nella seguente sottosezione è presente la mappa riguardante il superamento della soglia relativa all'avversità 'Colpo di sole' (figura 7).

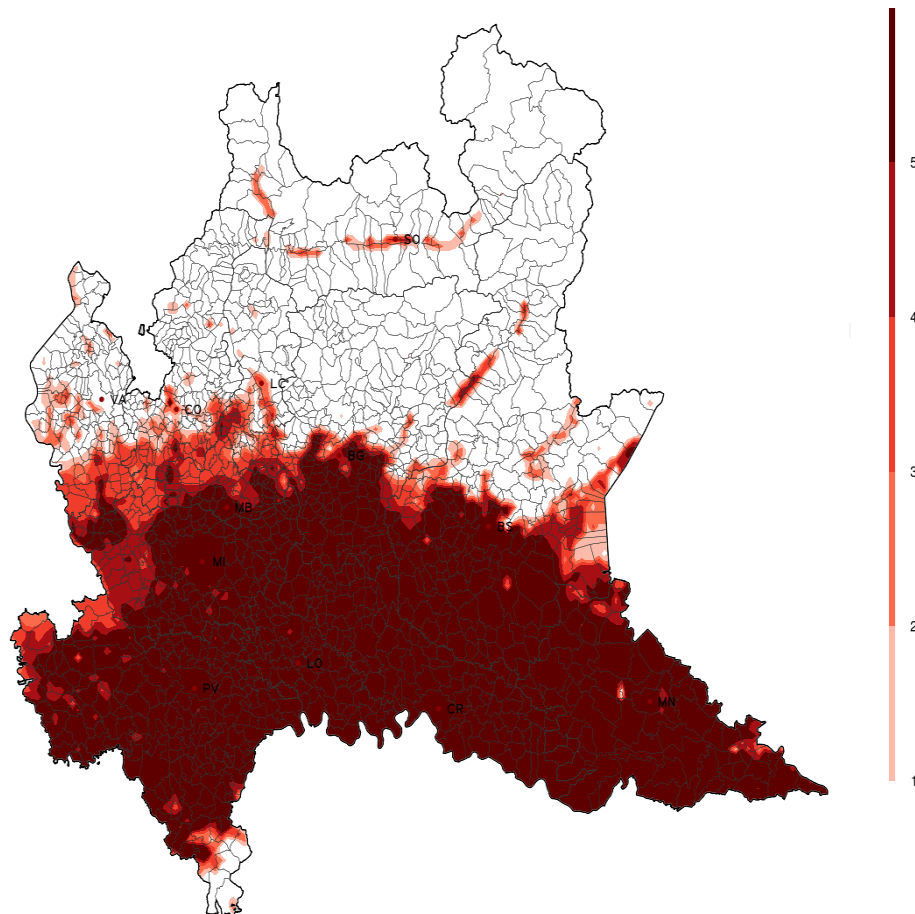


Figura 7. Numero di giorni con temperatura massima superiore a 36 gradi nel mese di agosto 2023.

2.5 Siccità

Nella seguente sottosezione è presente la mappa riguardante il superamento della soglia relativa alla siccità (figura 8).

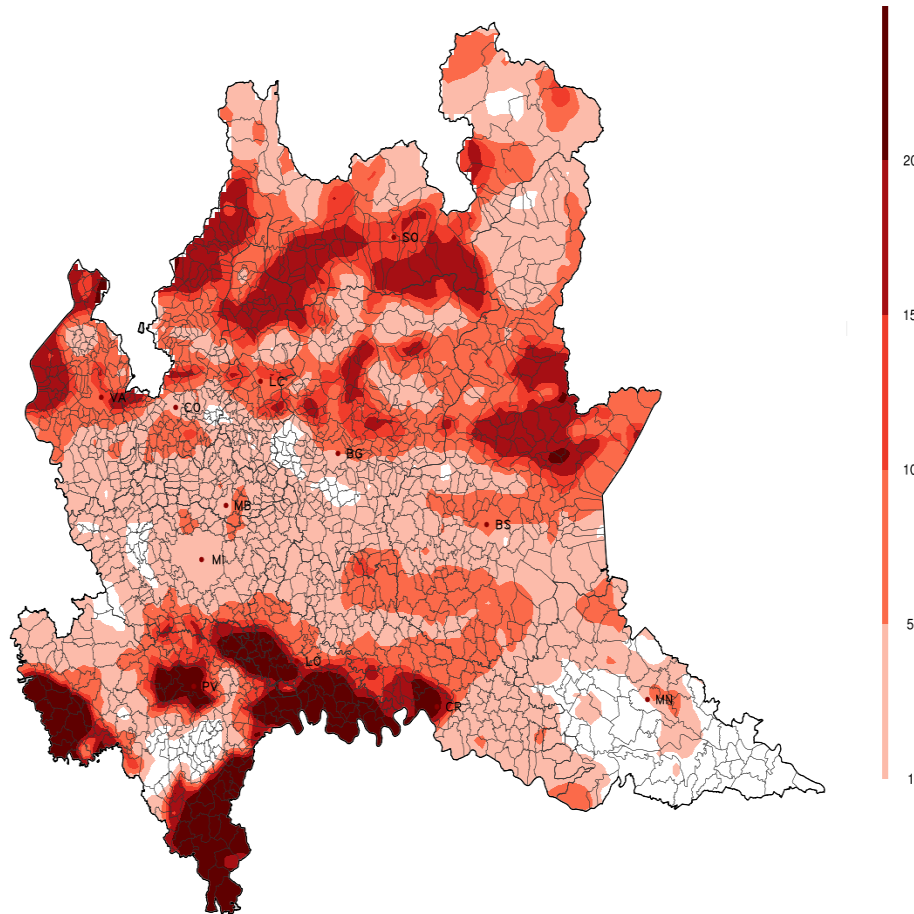


Figura 8. Numero di giorni con siccità.

2.6 Sbalzo termico

Nella seguente sottosezione è presente la mappa riguardante il superamento della soglia relativa allo sbalzo termico (figura 9).

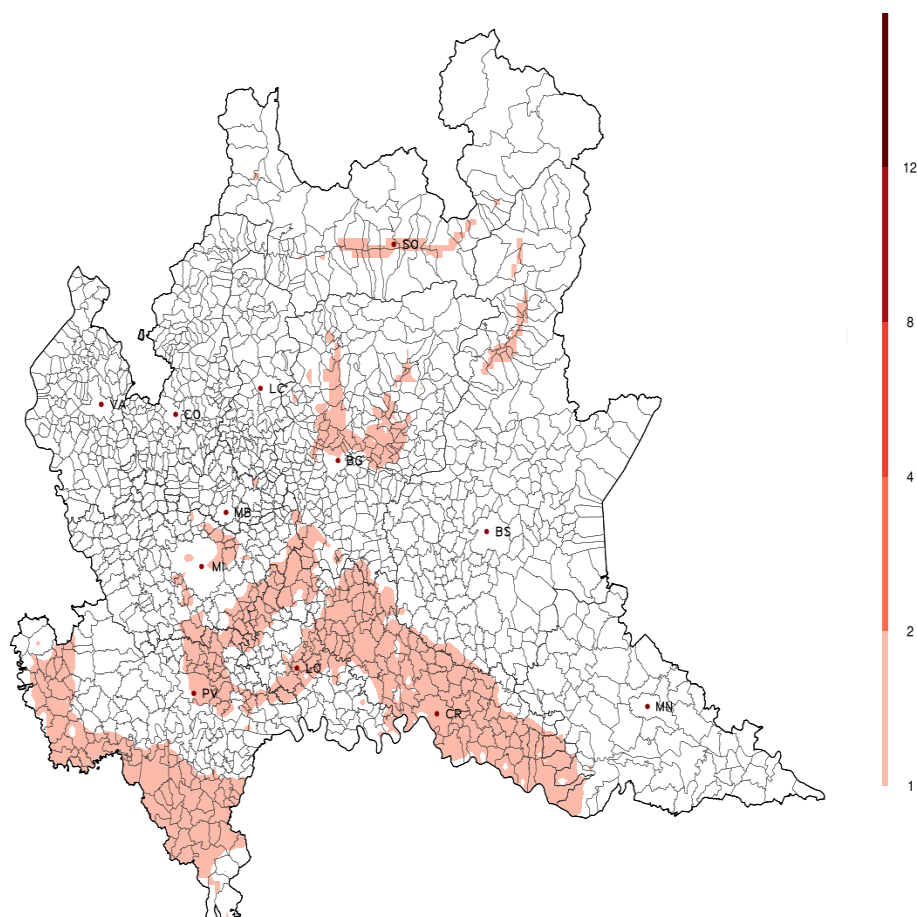


Figura 9. Numero di giorni con sbalzo termico.

3 Dati meteorologici

In questo capitolo si riportano le tabelle riassuntive dei parametri meteorologici e dei superamenti soglia rilevati dalle stazioni a norma WMO delle reti meteorologiche della Regione Lombardia. La raccolta dati e la successiva elaborazione degli stessi è effettuata da Radarmeteo s.r.l.

3.1 Provincia di Bergamo

Stazione	Tnn	Tm	Txx	Ngg CS	Ngg GB	Ngg SB	PM (mm)	EP 24h	EP 72h	Ngg EP 72h	Ngg VF
Alme	13.6	25.1	37.1	5	0	1	117.4	49.8	95.5	2	3
Almenno San Bartolomeo 1	13.2	23.5	33.9	0	0	0	NA	NA	NA	NA	3
Almenno San Bartolomeo	13.2	25.6	37.8	5	0	1	135.3	52.8	99.3	2	1
Almenno San Bartolomeo 2	13.7	24.8	35.8	0	0	0	NA	NA	NA	NA	1
Almenno San Salvatore	13.2	24.4	35.9	0	0	0	140.2	55.2	105.4	2	4
Alzano Lombardo	13.7	24.9	37.1	5	0	0	70.7	36.8	58.7	0	NA
Ambivere	12.9	24.3	36.5	2	0	0	129.8	47.2	89.9	1	7
AZZONE - Dezzo di Scalve	NA	NA	NA	NA	NA	NA	162	49.4	109.6	2	NA
Berbenno	12.7	22.2	33.4	0	0	2	116.6	45.7	88.4	2	3
Berbenno centro	12.7	22	33.4	0	0	1	NA	NA	NA	NA	1
Bergamo 1	15.3	25.5	36.9	4	0	0	27.5	15.5	15.8	0	NA
Bergamo 2	15.3	25.5	36.9	4	0	0	NA	NA	NA	NA	NA
Bergamo	NA	NA	NA	NA	NA	NA	104	45.2	68.2	0	NA
Bergamo (Orio al Ser)	14	24.6	36	1	0	0	NA	NA	NA	NA	NA
BERGAMO - v.Goisis	13.4	24.6	37.8	4	0	1	43.4	15.4	22.8	0	NA
BERGAMO - v.Stezzano	13.9	26.8	39.1	6	0	0	86.2	33.2	56.4	0	NA
BREMBILLA	9.6	22.4	35	0	0	1	128.8	43.4	99	2	NA
Briolo di Ponte San Pietro	14.4	25.4	37.8	5	0	1	111.2	43.5	80.1	1	1
Burligo di Palazzago	13	23.2	33.3	0	0	0	157.3	65.1	102.4	2	NA
Calvenzano	14.6	25.4	37	4	0	1	64.1	17.3	46.9	0	5
Caprino Bergamasco loc. Perlupario	12.4	22.7	34.6	0	0	0	148	83.8	115	3	5
CASNIGO - Campo Sportivo	9.2	22.8	35.3	0	0	1	120.6	44.6	79.2	0	NA
Castelli Calepio	NA	NA	NA	NA	NA	NA	92.6	54	82	1	2
Cenate Sopra	12.1	24.1	36.7	2	0	0	103.7	60	91.8	2	NA
Cene	10.9	23.4	35.4	0	0	1	109.9	60.7	90.7	2	1
CENE - Ponte	12.2	23.6	35.3	0	0	1	101.6	54.2	83.4	1	NA
CLUSONE - SP 671	7.6	22.1	35.8	0	0	1	98.8	38.2	77	0	NA
Cornalita	9.9	21.6	33.7	0	0	0	178.8	71.2	139.8	2	2
COSTA VOLPINO	14.3	25.2	37.1	4	0	1	50	39.2	39.2	0	NA
Costa Volpino	15.1	25.1	36.3	2	0	1	84	41.1	41.1	0	3
Filago	13.7	25.1	37.1	3	0	1	69.9	29.7	41.6	0	5
Fiobbio di Albino	9.4	23	35.6	0	0	1	127.9	75.5	112.6	2	1
Fontanella	14.2	25.4	37.2	5	0	0	NA	NA	NA	NA	NA
GANDELLINO - Grabiasca	7.7	20.1	33.1	0	0	1	164.4	39.6	100.6	1	NA
Geromina di Treviglio	12.8	25.2	37.7	5	0	0	51	18.5	43.2	0	NA
Gorno	11.2	22.4	33.7	0	0	1	127.1	35	73.1	0	NA
Mapello centro	13.5	24.5	36.4	1	0	0	114.2	44.4	85.1	1	3
MORNICO AL SERIO - campo sportivo	12.6	25	37.4	5	0	1	67.6	24.4	52.4	0	NA
Mozzanica	15.8	26.6	38.1	5	0	0	58.2	25.2	50.8	0	NA
MOZZANICA - v.Donizetti	11.3	25.6	38.6	7	0	0	40.6	15.2	36.2	0	NA
Mozzo	13.6	25.5	37.1	4	0	0	20.4	12.4	12.4	0	0
Mozzo fraz. Borghetto	14.2	24.6	35.8	0	0	0	93	39.1	70.3	0	1
Mozzo fraz. Pascoletto	14.3	25.7	36.9	3	0	1	116	41.4	86.4	1	3
Olmo al Brembo	8.4	20.9	33.7	0	0	2	245.2	85.2	156.9	3	NA
OSIO SOTTO	14.6	24.8	36.5	3	0	1	48.2	18.2	20.8	0	NA
Paladina	14.2	25.1	37.3	5	0	0	115.2	53.8	94.6	1	3
Palazzago	12.3	23.1	34.7	0	0	0	121.2	40.3	85.6	1	6
Peghera di Taleggio	9.4	20.1	31.3	0	0	1	188.7	81.3	149.6	3	NA
Peia	11.3	22.5	34.1	0	0	0	111.1	35.4	70.4	0	2
PIAZZA BREMBANA - vivaio	7.7	21.6	34.9	0	0	1	255.4	70.6	164.2	3	NA

Tabella 1. Legenda sigle: **Tnn** = temperatura minima estrema mensile; **Tm** = temperatura media mensile; **Txx** = temperatura massima estrema mensile; **Ngg CS** = numero giorni colpo di sole; **Ngg GB** = numero giorni gelo e brina; **Ngg SB** = numero giorni sbalzo termico; **PM (mm)** = precipitazioni mensili; **EP 24h** = massimo eccesso di pioggia giornaliero; **EP 72h** = massimo eccesso di pioggia in 3 giorni; **Ngg EP 72h** = numero giorni di pioggia in 3 giorni; **Ngg VF** = numero giorni vento forte; **NA** = dato non disponibile.

Stazione	Tnn	Tm	Txx	Ngg CS	Ngg GB	Ngg SB	PM (mm)	EP 24h	EP 72h	Ngg EP 72h	Ngg VF
PIAZZATORRE	9.4	21.3	33.9	0	0	0	224.6	78.8	162.6	3	NA
Pontida	11.1	NA	NA	NA	0	NA	NA	NA	NA	NA	NA
Poscante di Zogno	8.4	22.8	36.2	2	0	1	116.7	58.9	93.7	2	NA
Presezzo	13.7	25.5	37.6	5	0	0	73.6	34.3	34.5	0	NA
RANZANICO	13.6	24.1	35.9	0	0	1	109.4	42.2	78.4	0	NA
ROTA D IMAGNA	12.3	22.5	34	0	0	1	225	90.8	163	3	NA
SAN GIOVANNI BIANCO - Cornalita	8.9	21.3	33.8	0	0	1	200.8	60.4	165.4	3	NA
San Pellegrino Terme	10.9	22.4	33.8	0	0	0	146.2	66.8	103.2	2	9
Sarnico	14.9	24.5	35.1	0	0	0	50.3	18	12.7	0	2
Seriate	15.9	26.2	37.2	5	0	0	35.8	25.2	25.2	0	0
Stezzano	14.8	25.8	38	5	0	0	79.4	33	50.6	0	NA
TAVERNOLA BERGAMASCA - Gallinarga	16.7	25	35	0	0	0	100.6	44.2	77.5	0	2
TORRE BOLDONE	13.9	25	36.7	4	0	1	47	19	26.2	0	NA
Trescore Balneario	14.4	25.4	37	4	0	0	NA	NA	NA	NA	0
Treviglio	14.9	26.4	38.3	6	0	0	NA	NA	NA	NA	1
Villa di Serio	14.6	25.4	37.4	5	0	0	65.9	33.8	54.4	0	4
Zorzino di Riva di Solto	15.3	23.8	34.4	0	0	1	105.5	42.9	86.7	1	7

Tabella 2. Legenda sigle: **Tnn** = temperatura minima estrema mensile; **Tm** = temperatura media mensile; **Txx** = temperatura massima estrema mensile; **Ngg CS** = numero giorni colpo di sole; **Ngg GB** = numero giorni gelo e brina; **Ngg SB** = numero giorni sbalzo termico; **PM (mm)** = precipitazioni mensili; **EP 24h** = massimo eccesso di pioggia giornaliero; **EP 72h** = massimo eccesso di pioggia in 3 giorni; **Ngg EP 72h** = numero giorni di pioggia in 3 giorni; **Ngg VF** = numero giorni vento forte; **NA** = dato non disponibile.

3.2 Provincia di Brescia

Stazione	Tnn	Tm	Txx	Ngg CS	Ngg GB	Ngg SB	PM (mm)	EP 24h	EP 72h	Ngg EP 72h	Ngg VF
Artogne	14.9	24.6	35.8	0	0	0	122.2	40.9	90.2	2	5
BAGOLINO - SP669	8.1	20.9	35.4	0	0	1	135.2	57.2	100	2	NA
Bedizzole loc. Villaggio Magri	12.9	25.3	36.4	3	0	0	90.4	75.4	80.3	2	2
Bione	12.5	22.8	34.3	0	0	0	70.3	29.5	47.5	0	0
Botticino	NA	NA	NA	NA	NA	NA	45	27.8	38	0	NA
BOVEGNO - ponte Zigole	NA	NA	NA	NA	NA	NA	70.8	32.6	53.8	0	NA
Brandico	14.5	25.2	37.8	4	0	0	NA	NA	NA	NA	1
Brescia 1	16	25.1	36	2	0	0	NA	NA	NA	NA	NA
Brescia	15	26	37	5	0	0	NA	NA	NA	NA	NA
Brescia Castello	15.1	25.9	37.6	5	0	0	65.2	34.4	52	0	4
Brescia Chiesanuova	15.7	26.9	38.3	6	0	0	76.7	42.4	60.2	0	0
Brescia Fornaci	15.4	26.7	37.9	5	0	0	54.4	31.6	45.6	0	0
BRESCIA - ITAS Pastori	12.7	26	39	7	0	0	30.6	12.4	18	0	NA
Brescia Mompiano	12.2	24.7	36.8	4	0	0	62.8	29.4	50.8	0	NA
Burago di Muscoline	14.2	25.6	36.8	3	0	0	NA	NA	NA	NA	NA
CAINO	11.7	23.1	34.4	0	0	0	84	34.4	55.8	0	NA
CAPO DI PONTE - v.Briscioli	9.3	23.4	37.1	4	0	0	67.2	33	42.8	0	NA
Castegnato	13.4	25.4	37.6	4	0	0	77.5	51.1	65.8	0	2
Casto	12.6	21.9	33.6	0	0	1	93.8	35.8	69.8	0	2
Castrezzato	13.2	24.7	36.1	1	0	1	75	39.6	59.7	0	2
Cedegolo	13.1	22.6	34.8	0	0	1	NA	NA	NA	NA	NA
CHIARI	NA	NA	NA	NA	NA	NA	52.2	30.4	34.6	0	NA
Comezzano-Cizzago	13.7	25.4	37.6	5	0	0	65.8	29.7	59.7	0	1
Corte Franca	13.8	25.4	36.5	4	0	0	34.9	19.8	21.6	0	NA
CORZANO - Bargnano	12.8	26.1	39.5	8	0	0	53.2	35	49.8	0	NA
Costa di Cazzago San Martino	12.3	25.6	38.6	5	0	0	82.8	51.6	71.9	0	NA
Desenzano	14.1	24.9	37.4	1	0	0	90.1	71.4	74	0	1
Desenzano del Garda	16.2	26.4	36.9	4	0	0	NA	NA	NA	NA	2
Edolo	11.2	22.1	34.4	0	0	0	178	60.2	127.7	2	5
EDOLO - Ist.Meneghini	10.4	22.8	35.6	0	0	1	118.8	47	103	2	NA
Esine 1	11.7	22.8	34.9	0	0	0	135.1	41.9	98.1	1	4
Esine 2	NA	NA	NA	NA	NA	NA	45.2	20.6	28.6	0	3
Esine (Esine zona ospedale)	13.6	24.5	35.9	0	0	0	45.2	20.6	28.6	0	NA
Esine (Sacca di Esine)	13.2	24.5	36.8	4	0	1	91.2	37.6	73.2	0	6
GAMBARA	NA	NA	NA	NA	NA	NA	0	0	NA	NA	NA
Gavardo	13.7	24.5	36.1	1	0	0	59.9	35	45.7	0	0
Gussago	13.9	26.4	38.6	6	0	0	76.2	41	61.6	0	3
Leno	15.7	26	37.4	5	0	0	45.5	32.5	38.4	0	1
LIMONE SUL GARDA	17	26.8	36.6	2	0	0	110.4	69	78.4	0	NA
Lodrino	10.8	23.5	36.1	1	0	2	282.2	164.6	214	3	9
LONATO DEL GARDA	16.8	26.4	38.1	2	0	0	NA	NA	NA	NA	NA
MANERBA DEL GARDA - Dusano	16.7	25.2	35	0	0	0	NA	NA	NA	NA	NA
MANERBIO - v.Dante	14.6	26.3	38.7	6	0	0	51.2	34.6	44.8	0	NA
Mazzano	14.3	25.6	37.6	5	0	0	68.8	49.8	57.1	0	1
Montagnola	NA	NA	NA	NA	NA	NA	50.6	27.6	41	0	NA
Montichiari	16	26.2	38	5	0	0	NA	NA	NA	NA	NA
MONTICHIARI - Boschetti	15.9	27	38	6	0	0	53.8	29	34.2	0	NA
Montirone	14.5	26.1	38.9	6	0	0	46.2	25.7	37.2	0	0
Nave	11.8	25.3	38.2	5	0	0	66.6	35.2	55.8	0	0
Navezze	NA	NA	NA	NA	NA	NA	83	56.6	82.8	1	NA

Tabella 3. Legenda sigle: **Tnn** = temperatura minima estrema mensile; **Tm** = temperatura media mensile; **Txx** = temperatura massima estrema mensile; **Ngg CS** = numero giorni colpo di sole; **Ngg GB** = numero giorni gelo e brina; **Ngg SB** = numero giorni sbalzo termico; **PM (mm)** = precipitazioni mensili; **EP 24h** = massimo eccesso di pioggia giornaliero; **EP 72h** = massimo eccesso di pioggia in 3 giorni; **Ngg EP 72h** = numero giorni di pioggia in 3 giorni; **Ngg VF** = numero giorni vento forte; **NA** = dato non disponibile.

Stazione	Tnn	Tm	Txx	Ngg CS	Ngg GB	Ngg SB	PM (mm)	EP 24h	EP 72h	Ngg EP 72h	Ngg VF
Niardo	13.5	24.4	35.7	0	0	NA	NA	NA	NA	NA	1
ODOLO	9.9	23.4	36.7	3	0	0	84.6	34.6	54.4	0	NA
Ospitaletto	NA	NA	NA	NA	NA	NA	0.4	0.2	NA	NA	NA
PADENGHE SUL GARDA - v.Fondrini	13.7	25.6	37.6	5	0	0	92.4	72.2	76.6	0	NA
Paderno Franciacorta	13.9	25.6	37.5	5	0	0	60.2	46.6	46.8	0	NA
Palazzolo S/O	15.8	25.6	36.2	2	0	0	90.6	52.2	80.6	1	3
Palazzolo sull'Oglio	12.9	24.9	36.2	3	0	0	112.4	63.3	97.1	2	1
Pallazzolo sull'Oglio	15.8	25.6	36.2	1	0	0	90.4	52.2	80.6	1	1
Pieve di Lumezzane	11.6	23.1	35.3	0	0	0	118.8	37.1	74.1	0	NA
Pozzolengo	14.1	25.4	38.1	5	0	0	119.5	97	108.2	3	NA
Prevalle	12.8	25.1	37.1	4	0	0	77.8	50.6	58.4	0	3
Provaglio d Iseo	15.3	26.5	38.4	6	0	0	120.8	57.2	87.2	2	NA
Provezze di Provaglio d Iseo	12.4	25.3	36.7	4	0	0	107.6	49.8	74.7	0	2
PUEGNAGO SUL GARDA	12	24.2	36.8	4	0	0	77	60.6	67.4	0	NA
Roma	NA	NA	NA	NA	NA	NA	55.8	28.6	47	0	NA
Roncadelle	14.4	25.8	36.7	4	0	0	76.2	51.1	65.8	0	NA
Sabbio Chiese	8	22.1	35.6	0	0	0	95.2	46.2	60.1	0	NA
Sale Marasino	15.5	25.2	36.8	1	0	0	139.3	52.8	103.4	1	NA
San Gervasio Bresciano	13.4	25.8	38	4	0	1	64.8	50.1	58.7	0	2
SAREZZO - v.della Fonte	10.9	23.6	36.3	1	0	0	104.8	39.6	73	0	NA
SARNICO - v. Roma	15.1	25.9	38.2	4	0	0	113.4	39	82.8	1	NA
Sellero (Novelle di Sellero)	12.9	22.9	34.7	0	0	0	158.2	45.2	96.7	2	NA
SONCINO - v. Brescia	13.7	25.3	37.5	5	0	0	43	18.2	36.4	0	NA
TIGNALE - Oldesio	14.2	24.8	36.4	1	0	0	115	72	78.8	0	NA
Toscolano Maderno	16.3	26.4	37.3	4	0	0	NA	NA	NA	NA	7
TOSCOLANO-MADERNO	16.9	26.1	36.4	4	0	0	112.2	76	83.4	2	NA
Travagliato	13.4	25.5	37.3	5	0	0	NA	NA	NA	NA	1
Tremosine sul Garda	13.6	23.1	33.6	0	0	0	87.4	65.5	73.2	0	NA
Vallio Terme	10.3	22.9	35.8	0	0	0	65.4	35.8	46.9	0	NA
Verziano	NA	NA	NA	NA	NA	NA	47.2	26	40.2	0	NA
Vestone	7.8	22.8	36.9	1	0	0	0	0	NA	NA	NA
Villanuova sul Clisi loc. Fibbia	12.5	23.9	36.3	1	0	0	74.4	53.3	62.2	0	1
Villa Pedergnano	14.7	25.8	36.5	4	0	0	20.4	13.8	NA	NA	1

Tabella 4. Legenda sigle: **Tnn** = temperatura minima estrema mensile; **Tm** = temperatura media mensile; **Txx** = temperatura massima estrema mensile; **Ngg CS** = numero giorni colpo di sole; **Ngg GB** = numero giorni gelo e brina; **Ngg SB** = numero giorni sbalzo termico; **PM (mm)** = precipitazioni mensili; **EP 24h** = massimo eccesso di pioggia giornaliero; **EP 72h** = massimo eccesso di pioggia in 3 giorni; **Ngg EP 72h** = numero giorni di pioggia in 3 giorni; **Ngg VF** = numero giorni vento forte; **NA** = dato non disponibile.

3.3 Provincia di Como

Stazione	Tnn	Tm	Txx	Ngg CS	Ngg GB	Ngg SB	PM (mm)	EP 24h	EP 72h	Ngg EP 72h	Ngg VF
Albese con Cassano	13.9	24.6	37	3	0	1	111.3	42.7	76.7	0	1
Albiolo	13.4	23.8	34.9	0	0	1	76.8	42.9	71.6	0	2
Alzate Brianza 2	13.2	24.3	36.1	2	0	2	124	51	102.4	2	0
Anzano del Parco	12.8	24	35.8	0	0	0	109.6	40.1	82.3	2	1
Beregazzo con Figliaro	13.8	23.6	33.8	0	0	1	82.8	50.8	76.7	0	0
Bregnano	13.9	25.4	36.7	3	0	0	83.9	57.2	82.6	2	1
Bulgarograsso	9.6	23.3	35.2	0	0	0	100.6	54.6	90.2	2	0
Cadorago	13	24.8	35.8	0	0	0	79.3	47.8	78	0	2
CANTU - Asnago	11	24.2	37.3	4	0	0	57.6	29	55.4	0	NA
Cantù Cascina Porta 1	11.8	24.4	36.5	3	0	0	44.7	25.6	42.9	0	1
Cantù Cascina Porta 2	14.7	25	36.2	1	0	0	NA	NA	NA	NA	NA
Capiago Intimiano 2	14.3	23.9	34.9	0	0	0	53.6	25.4	47.2	0	3
Careggiola di Lurago d Erba	12.1	23.6	36.4	2	0	0	99.3	41.1	73.1	0	0
Carimate Vedroni	11.1	24	36.8	3	0	0	69.7	34.8	67	0	NA
Casolino al Piano	13.5	25.1	36.6	3	0	0	87.4	56.1	86.1	2	2
CASLINO D ERBA - v. 4 novembre	12.1	23.1	36	1	0	2	112.8	37.8	85.6	1	NA
Casnate con Bernate	12.1	24.4	36.3	1	0	1	76	42.7	72.7	0	2
Cermenate	14.5	25.5	36.3	2	0	0	124.8	66	123.6	2	1
Cirimido	13.4	25.4	36.9	3	0	0	79.1	52.1	77.8	0	0
Como Aero Club Lago	15	25.9	36.6	2	0	0	83.5	50.3	50.3	0	5
Como Breccia	13.3	24.3	34.8	0	0	0	111.9	52.1	90.5	1	0
Como Camerlata	13.6	25.6	36.8	2	0	0	104.9	47	85.8	1	2
Como Depuratore	14.8	25.8	36.2	1	0	0	120.9	50	94.2	1	7
Como Monteolimpino	12.8	24.1	36.1	1	0	0	130.7	74.9	116.3	2	0
Como Sagnino	14.4	24.7	35.8	0	0	0	137.6	71.9	121	2	6
Como Trecallo	12.8	24.4	35.8	0	0	0	99	41.3	78.4	0	1
COMO - viale Geno	15.7	26.2	39.3	4	0	0	NA	NA	NA	NA	NA
COMO - Villa Gallia	14.8	26.6	39	8	0	0	95.4	45.6	81.6	1	NA
COSTA MASNAGA - Lambrugo	12	24.5	38.4	4	0	0	112.4	47.2	79.8	0	NA
Dongo	13.9	24.5	35.8	0	0	1	118.6	52.8	104.9	2	4
Erba 2	15.6	25.9	36.9	3	0	0	78.7	46	46	0	NA
ERBA - v. Battisti	15.1	25.7	37	3	0	0	129.8	33	96.8	1	NA
Fino Mornasco Depuratore	11.1	23.9	36.2	2	0	0	71.5	42.2	68.9	0	0
GARZENO	11.6	22.6	34.3	0	0	2	200.4	66.8	160.8	3	NA
Gera Lario	12.1	24.1	35.9	0	0	0	110.5	42.7	91.4	2	5
GERA LARIO - Fuentes	NA	NA	NA	NA	NA	NA	75	42.4	48.6	0	NA
Gravedona Ospedale	14.4	23.9	35.1	0	0	1	116.1	45.4	99.1	2	8
Guanzate	10.6	24	36.2	2	0	0	94.2	58.6	88.8	2	0
Inverigo	13.3	24.7	36.4	3	0	0	22.9	15	24.4	0	0
LAMBRUGO	12	24.6	38.4	5	0	1	125.2	49.2	85.8	1	NA
Lecco San Giovanni	15.1	25.1	36.4	3	0	0	156.2	60.7	124	3	7
Lenno	15	24.4	34.7	0	0	2	111.8	32.7	76.9	0	6
Lipomo	14.1	25.3	36.6	2	0	NA	NA	NA	NA	NA	NA
Lomazzo	12.4	24.7	36.6	2	0	0	110.2	58.8	109	2	0
Loveno di Menaggio	12.3	23.3	34.9	0	0	1	145.3	44.2	103.2	2	4
LURAGO MARINONE	13.8	25.2	37.1	3	0	1	89.4	51.8	86	1	NA
Mariano Comense	11.3	23.6	36.5	2	0	1	38.4	27.4	37.6	0	2
MARIANO COMENSE - campo sportivo	13.8	25.3	36.5	3	0	0	40.6	22.2	40.6	0	NA
Meda (Via Como)	13.7	25.3	37.1	3	0	0	70.6	36.6	69.6	0	NA
Merone Depuratore	12.3	24	36.9	3	0	0	87.7	33	57.4	0	1

Tabella 5. Legenda sigle: **Tnn** = temperatura minima estrema mensile; **Tm** = temperatura media mensile; **Txx** = temperatura massima estrema mensile; **Ngg CS** = numero giorni colpo di sole; **Ngg GB** = numero giorni gelo e brina; **Ngg SB** = numero giorni sbalzo termico; **PM (mm)** = precipitazioni mensili; **EP 24h** = massimo eccesso di pioggia giornaliero; **EP 72h** = massimo eccesso di pioggia in 3 giorni; **Ngg EP 72h** = numero giorni di pioggia in 3 giorni; **Ngg VF** = numero giorni vento forte; **NA** = dato non disponibile.

3.4 Provincia di Cremona

Stazione	Tnn	Tm	Txx	Ngg CS	Ngg GB	Ngg SB	PM (mm)	EP 24h	EP 72h	Ngg EP 72h	Ngg VF
CASALBUTTANO ED UNITI	11.9	25.4	38.5	7	0	0	26.8	14.6	22.4	0	NA
Casalmaggiore	14.6	25.9	39.3	6	0	0	45.3	17.3	29.5	0	NA
CASALMAGGIORE - campo sportivo	13.9	25.9	39.3	6	0	0	44	19.8	30	0	NA
Castelleone Cascina Gallotta	12.9	24.8	37.7	5	0	0	29.3	10.4	23.9	0	NA
Credera Rubbiano	12.7	25.8	38.4	5	0	1	57.5	17.3	36.9	0	NA
Crema 1	14.4	25.6	37.8	5	0	1	38.8	16.8	32.7	0	NA
Crema 2	15.4	26.4	37.9	5	0	0	48.2	16	38.6	0	2
CREMA - v.Camporelle	15.1	26.3	39	6	0	1	39.4	13.8	29.8	0	NA
CREMA - v.XI febbraio	14.3	26.3	39.3	8	0	1	36.6	15.6	30.4	0	NA
Cremona Porto	13.6	26.6	39.4	6	0	0	NA	NA	NA	NA	2
CREMONA - v.Gerre Borghi	13.5	26	38.7	6	0	0	17.6	10	12.2	0	NA
CREMONA - Via Fatebenefratelli	15.5	27.3	40.1	12	0	0	19.8	11.6	14.4	0	NA
Cremona	14.7	25.9	37.9	6	0	1	NA	NA	NA	NA	1
Frontignano di Barbariga	14.6	26.1	37.4	5	0	0	55.2	36.3	49.8	0	NA
Gussola	12.3	25.4	39.3	6	0	1	8.8	3.2	4	0	NA
Isola Pescaroli	13.1	25.8	38.9	6	0	0	14.1	7.6	11.4	0	2
Offanengo	14.8	26.4	38	5	0	0	27.4	15	15	0	NA
Olmeneta	13.8	25.9	38.8	5	0	0	NA	NA	NA	NA	0
Passarera di Capergnanica	13.3	25.4	38.1	5	0	0	41.4	16.4	33	0	3
PERSICO DOSIMO	12.2	26.2	39.8	9	0	0	21.8	12	16.2	0	NA
Piadena	14.5	26.4	38.7	8	0	0	44.8	16.3	31.1	0	2
PIEVE SAN GIACOMO	11.4	25.5	40.3	10	0	1	51.2	37.4	44	0	NA
RIVOLTA D ADDA - Ist. Spallanzani	12.7	26.2	39.6	11	0	1	45.8	17.8	40.2	0	NA
Solarolo di Pozzaglio ed Uniti	15.1	25.7	38.2	5	0	0	41.4	24.9	33.3	0	0
Soncino 1	15.4	26.6	38.3	5	0	1	46.5	20.1	41.7	0	NA
SONCINO - v. Brescia	13.7	25.3	37.5	5	0	0	43	18.2	36.4	0	NA
Soresina	15.2	27	40.6	11	0	1	27.1	12.9	21.7	0	NA
Soresina Cascina Mancina	12.3	25.2	37.9	5	0	1	NA	NA	NA	NA	0
SPINADESCO	12	27.3	41.5	15	0	1	20	13.4	16.6	0	NA
Spinadesco (Spinadesco)	NA	NA	NA	NA	NA	NA	32.8	14.9	28.6	0	NA
Trigolo	11.7	25.1	37.9	5	0	0	34.8	16.5	29	0	0

Tabella 6. Legenda sigle: **Tnn** = temperatura minima estrema mensile; **Tm** = temperatura media mensile; **Txx** = temperatura massima estrema mensile; **Ngg CS** = numero giorni colpo di sole; **Ngg GB** = numero giorni gelo e brina; **Ngg SB** = numero giorni sbalzo termico; **PM (mm)** = precipitazioni mensili; **EP 24h** = massimo eccesso di pioggia giornaliero; **EP 72h** = massimo eccesso di pioggia in 3 giorni; **Ngg EP 72h** = numero giorni di pioggia in 3 giorni; **Ngg VF** = numero giorni vento forte; **NA** = dato non disponibile.

3.5 Provincia di Lecco

Stazione	Tnn	Tm	Txx	Ngg CS	Ngg GB	Ngg SB	PM (mm)	EP 24h	EP 72h	Ngg EP 72h	Ngg VF
Abbadia Lariana	15.1	24.6	35.4	0	0	0	91.2	28.7	38.6	0	7
Ballabio	12.3	22.4	34.3	0	0	2	NA	NA	NA	NA	NA
Barzago	13.9	24.4	35.8	0	0	1	153.7	54.2	117.1	3	6
Barzio	10.6	20.9	32.3	0	0	1	148	49.3	64.5	0	3
Bevera di Sirtori	13.9	24.2	35.7	0	0	0	132.1	53.8	98.5	2	7
Bonzeno di Bellano	13.1	23.1	34.4	0	0	1	217.4	89.9	161.3	3	2
BOSISIO PARINI - Imbarcadero	NA	NA	NA	NA	NA	NA	141.6	47.8	110	2	NA
Carenno	9.3	21.6	33.5	0	0	1	185.6	83	158.6	3	1
CASATENOVO - tetto	NA	NA	NA	NA	NA	NA	63.8	46.2	63.2	0	NA
Cernusco Lombardone	14.7	25.3	36.6	3	0	0	127.9	55.8	99.6	2	2
Colico	13.3	24.1	34.3	0	0	1	146.5	62.2	129	2	NA
COLICO	14.4	24.4	35.7	0	0	1	119.2	49.4	101.4	2	NA
CORTENOVA	8.6	NA	NA	NA	0	0	120.4	42.6	102	2	NA
Cortenuova di Monticello Brianza	12	23.9	36.3	1	0	0	97.9	43.5	76.5	0	0
Dervio Lago	15.4	24.4	34	0	0	2	96.4	44	44	0	11
DERVIO - v.S.Cecilia	14.6	25	36.2	1	0	1	142.2	51.2	101.6	2	NA
Erve	10.9	22.8	34.3	0	0	0	191.2	56.1	142.2	3	1
Galbiate	14.8	24.5	35.2	0	0	0	156.9	63.7	119.3	3	5
Garlate	15	25.3	37.4	5	0	1	157	59.7	123.5	3	1
Introbio	9.5	22.1	34.9	0	0	1	NA	NA	NA	NA	NA
Lecco centro	15.5	25.4	37.1	3	0	0	143.2	63.1	113.4	3	3
Lecco Germanedo	12.4	23.6	36.5	2	0	0	122.7	54.3	101.4	2	3
Lecco San Giovanni	15.1	25.1	36.4	3	0	0	156.2	60.7	124	3	7
LECCO - v.Sora	14.9	25.2	37	3	0	1	108.6	61	84.2	1	NA
Lezzeno di Bellano	14.4	24.1	35.4	0	0	0	165	57.9	113.5	2	2
Maggio di Cremeno	10.2	20.5	31.9	0	0	1	270.4	91.4	158.5	4	2
Mandello del Lario	15.8	25	35.6	0	0	1	NA	NA	NA	NA	7
MOLTENO - Cimitero	12.1	24.2	37.7	4	0	0	189.2	76	152.6	2	NA
Monte Marenzo	14	24.3	35.3	0	0	0	82.4	71.8	NA	NA	1
Montevecchia	14.5	24.4	36.3	2	0	1	133.6	76.4	109.6	3	NA
Olginate	15.6	25.3	37.5	2	0	0	167.4	77.4	137.6	3	1
Olginate 2	15.6	25.3	37.5	2	0	0	201.3	79.8	173.5	3	2
Oliveto Lario	15.2	24.4	35.6	0	0	0	185.7	48.5	102.9	2	7
OSNAGO	12.5	25	38.5	6	0	0	72.2	61.4	68.6	0	NA
Osnago	14.4	24.9	36.6	2	0	0	124.2	66.5	107.9	2	3
Perego loc. Galbusera Nera	14.1	24.1	35.3	0	0	0	56.5	42.2	42.2	0	NA
Perledo loc. Cantone	13.6	23.9	35.4	0	0	1	184.9	89.9	155.2	3	NA
PERLEDO	NA	NA	NA	NA	NA	NA	27.6	13.2	17	0	NA
Rogeno (Casletto di Rogeno)	NA	NA	NA	NA	NA	NA	184	55	129.2	2	1
Rovagnate fraz. Albareda	14.1	24.6	36.4	2	0	0	98.3	63.9	89.6	2	4
Santa Maria Hoe loc. Sancina	13.7	24.2	36.9	2	0	0	122.1	59	81.8	1	3
Taceno	9.6	22.4	36.8	3	0	NA	62.8	52.2	NA	NA	3
Valmadrera	15.2	25.6	36.6	3	0	NA	97	52.1	NA	NA	4

Tabella 7. Legenda sigle: **Tnn** = temperatura minima estrema mensile; **Tm** = temperatura media mensile; **Txx** = temperatura massima estrema mensile; **Ngg CS** = numero giorni colpo di sole; **Ngg GB** = numero giorni gelo e brina; **Ngg SB** = numero giorni sbalzo termico; **PM (mm)** = precipitazioni mensili; **EP 24h** = massimo eccesso di pioggia giornaliero; **EP 72h** = massimo eccesso di pioggia in 3 giorni; **Ngg EP 72h** = numero giorni di pioggia in 3 giorni; **Ngg VF** = numero giorni vento forte; **NA** = dato non disponibile.

3.6 Provincia di Lodi

Stazione	Tnn	Tm	Txx	Ngg CS	Ngg GB	Ngg SB	PM (mm)	EP 24h	EP 72h	Ngg EP 72h	Ngg VF
BERTONICO	12.6	25.9	38.8	7	0	1	22	15.6	15.6	0	NA
Cadilana di Corte Palasio	13.2	25.4	36.8	4	0	0	52.2	22.4	46.8	0	1
Capergnanica	14.8	25.9	37.8	5	0	0	47.3	18.6	37.9	0	NA
Casalpusterlengo	15.1	26.1	37.9	5	0	0	NA	NA	NA	NA	1
CAVENAGO D ADDA	11.6	25.3	38.6	6	0	0	40.2	16.8	34.4	0	NA
Codogno	14.8	26	38.3	5	0	1	28.1	13	22.3	0	NA
CODOGNO - Ist.Tosi	NA	NA	NA	NA	NA	NA	27.6	15.4	23.2	0	NA
Lodi	14.6	25.8	37.3	5	0	1	50	18	40.6	0	2
Lodi (San Bernardo)	14.6	25.8	37.3	4	0	0	51.2	18.3	41.7	0	1
Lodi (viale Pavia)	13.9	26.1	38.2	4	0	0	51.5	20.8	43.7	0	0
LODI - v. X Maggio	NA	NA	NA	NA	NA	NA	39.6	21.8	35.2	0	NA
Montanaso Lombardo	14.8	25.9	38.5	5	0	0	26.4	16.4	18.4	0	3
SAN COLOMBANO AL LAMBRO	14.8	26.6	41.5	8	0	1	43.6	26.4	39.4	0	NA
SANT ANGELO LODIGIANO	12.8	25.8	38	6	0	0	36.8	18.4	31.4	0	NA
SantAngelo Lodigiano	13.1	25.7	37.9	5	0	0	51	22.4	44.6	0	1
Sordio	15	26.9	38.7	6	0	0	19.8	13.6	NA	NA	NA
S.Rocco al Porto	15.4	26.2	39.8	7	0	0	NA	NA	NA	NA	NA

Tabella 8. Legenda sigle: **Tnn** = temperatura minima estrema mensile; **Tm** = temperatura media mensile; **Txx** = temperatura massima estrema mensile; **Ngg CS** = numero giorni colpo di sole; **Ngg GB** = numero giorni gelo e brina; **Ngg SB** = numero giorni sbalzo termico; **PM (mm)** = precipitazioni mensili; **EP 24h** = massimo eccesso di pioggia giornaliero; **EP 72h** = massimo eccesso di pioggia in 3 giorni; **Ngg EP 72h** = numero giorni di pioggia in 3 giorni; **Ngg VF** = numero giorni vento forte; **NA** = dato non disponibile.

3.7 Provincia di Mantova

Stazione	Tnn	Tm	Txx	Ngg CS	Ngg GB	Ngg SB	PM (mm)	EP 24h	EP 72h	Ngg EP 72h	Ngg VF
Asola	15.3	26.4	38.8	5	0	0	60.2	27.5	42.7	0	0
ASOLA - v.Industria	13.1	25.4	37.7	5	0	0	54.6	24.4	38.2	0	NA
BIGARELLO	13.1	25.4	38.6	6	0	0	54.4	24.4	36.2	0	NA
Canicossa di Marcaria	13.2	NA	NA	NA	0	NA	97	47	NA	NA	NA
Canneto sull'Oglio	NA	NA	NA	NA	NA	NA	34.6	10.8	20.2	0	NA
Castelbelforte	NA	NA	NA	NA	NA	NA	46	23.8	27.6	0	NA
Castel Goffredo	15.5	26.6	38.6	6	0	0	45.8	21.1	30.3	0	NA
Castel goffredo	NA	NA	NA	NA	NA	NA	39.4	17.4	29.2	0	NA
Ceresara	NA	NA	NA	NA	NA	NA	52.2	20.4	34.4	0	NA
Cerlongo	14.7	25.9	37.8	4	0	0	106.8	76	97.8	2	1
Cividale Mantovano	14.7	26.1	39.3	7	0	0	112.9	41.2	57	0	1
Curtatone	14.8	26.1	38.6	6	0	0	NA	NA	NA	NA	0
GOITO	12.5	25.6	39.5	8	0	0	121.8	68.8	106.8	2	NA
GONZAGA	12.7	25.9	39.3	6	0	0	52	16.8	32.4	0	NA
Gonzaga	15.1	26.3	38.7	6	0	0	105.2	36.4	61.4	0	2
Gorgo di San Benedetto Po	13.9	26.2	38.8	5	0	0	35.8	12.8	18	0	1
Levata di Curtatone	15.6	26.6	39.2	5	0	0	NA	NA	NA	NA	0
Mantova	16.8	26.8	38.3	6	0	0	71.9	23.9	43.9	0	0
Mantova (Borgochiesanuova)	15.9	27.9	41	14	0	0	NA	NA	NA	NA	NA
Mantova campo canoa	NA	NA	NA	NA	NA	NA	5.6	2.6	3.4	0	NA
Mantova liceo virgilio	NA	NA	NA	NA	NA	NA	31.2	14.2	22.4	0	NA
MANTOVA - Lunetta2 SMR	15	26.2	38.2	6	0	0	48.4	14	27.2	0	NA
MANTOVA - S.Agnese	16.4	27.4	39.4	9	0	0	NA	NA	NA	NA	NA
MANTOVA - Tridolino	15.2	25.9	38.4	4	0	0	28.8	12.6	22.4	0	1
Marcaria	NA	NA	NA	NA	NA	NA	19.4	7.6	14	0	NA
Medole	NA	NA	NA	NA	NA	NA	52	37.2	43.8	0	NA
Monzambano	14.1	25.6	38.3	5	0	0	36.3	22.9	22.9	0	NA
Ostiglia	NA	NA	NA	NA	NA	NA	50.6	27.6	42.6	0	NA
Piubega	14.2	26.2	38.8	6	0	0	62.5	31.2	48.8	0	NA
Poggio Rusco	12.9	25.3	38.8	4	0	0	11.7	7.4	11.7	0	NA
Pomponesco	11.8	25.3	38.8	6	0	0	53.9	19.6	32	0	0
PONTI SUL MINCIO - Monzambano	13.2	25.4	37.9	5	0	0	114.4	74.4	103	2	NA
Porto Mantovano	15.8	26.6	38.4	5	0	0	58.2	19.6	39.4	0	0
Rebecca di Guidizzolo	15.5	26.2	37.6	3	0	0	109.7	78.4	89.9	2	1
Revarolo mantovano	NA	NA	NA	NA	NA	NA	9.5	5	NA	NA	NA
Rodigo (Rivalta sul Mincio)	14.6	25.7	37.6	4	0	0	101.4	62.8	73	0	0
Sabbioneta	NA	NA	NA	NA	NA	NA	52.6	16.6	36.8	0	NA
San Giorgio di Mantova	14	25.3	37.3	2	0	0	65.9	18.3	37.1	0	2
San Lorenzo di Goito	13.9	25.5	38.3	4	0	0	149.4	114.6	149.4	3	0
San Martino dall'Argine	14.2	25.9	39.7	4	0	0	30.4	12.4	NA	NA	NA
Sermide	15.1	25.7	38.5	5	0	0	69.8	31.4	56.4	0	2
S. Giovanni del Dosso	NA	NA	NA	NA	NA	NA	48.6	36.6	48.6	0	NA
Suzzara	NA	NA	NA	NA	NA	NA	NA	NA	NA	NA	0
Viadana	14.7	27.4	40.8	12	0	0	0	0	NA	NA	1
Volta mantovana	NA	NA	NA	NA	NA	NA	24.2	18.2	18.2	0	NA

Tabella 9. Legenda sigle: **Tnn** = temperatura minima estrema mensile; **Tm** = temperatura media mensile; **Txx** = temperatura massima estrema mensile; **Ngg CS** = numero giorni colpo di sole; **Ngg GB** = numero giorni gelo e brina; **Ngg SB** = numero giorni sbalzo termico; **PM (mm)** = precipitazioni mensili; **EP 24h** = massimo eccesso di pioggia giornaliero; **EP 72h** = massimo eccesso di pioggia in 3 giorni; **Ngg EP 72h** = numero giorni di pioggia in 3 giorni; **Ngg VF** = numero giorni vento forte; **NA** = dato non disponibile.

3.8 Provincia di Milano

Stazione	Tnn	Tm	Txx	Ngg CS	Ngg GB	Ngg SB	PM (mm)	EP 24h	EP 72h	Ngg EP 72h	Ngg VF
ABBIATEGRASSO - Strada Casalina	NA	NA	NA	NA	NA	NA	NA	NA	NA	NA	3
ARCONATE - SMR	10.4	26.1	40.5	11	0	0	103.6	39.4	98.6	1	NA
Bernate Ticino	12.6	25.4	37.9	4	0	1	20.8	9.2	NA	NA	NA
Bollate	13.5	25.2	37.2	5	0	0	103.9	42.2	100.1	2	0
Buccinasco Cascina Robbiolo	16.2	26.9	39.5	6	0	0	66.1	35.1	NA	NA	1
Caleppio di Settala	15.2	26.1	37.6	5	0	0	57.4	20.6	56.7	0	1
Canegrate	13.7	25.8	37.3	3	0	0	87.1	46	79	0	1
Castano Primo	11.1	25	37.1	4	0	0	95.1	55.7	91	2	1
CINISELLO BALSAMO - Parco Nord	13.6	25.5	39.2	7	0	0	65.2	36.4	64.2	0	NA
Cinisello Balsamo - Parco Nord	14.6	25.9	37.5	5	0	0	62.3	30.7	60.9	0	1
Cislano	13.2	25.6	37.1	3	0	1	115.9	34	87.4	1	1
Corbetta	13.9	26	37.4	4	0	1	114.1	32.8	87.9	1	NA
Corsico 1	14.3	26	37.1	5	0	0	52.8	28.2	38	0	NA
CORSICO	13.2	25.8	38	5	0	0	52.4	34	51	0	NA
Corsico Parco Sud	14.1	25.1	36.7	2	0	0	80.1	33	78	0	3
Gaggiano	13.9	25.5	37.5	3	0	1	NA	NA	NA	NA	1
Gaggiano (Centro)	NA	NA	NA	NA	NA	NA	109.2	40.8	85.2	1	1
Gorgonzola	15.8	26.6	37.5	5	0	1	NA	NA	NA	NA	NA
Inveruno	12.2	25.2	37.6	3	0	0	89.6	39.2	73.5	0	2
LACCHIARELLA	14.4	26.1	38.8	7	0	0	NA	NA	NA	NA	NA
Legnano centro	15	25.6	37.6	3	0	0	73	44	69.3	0	1
Legnano Protezione Civile	14.6	26.1	37.9	5	0	0	87.7	55.7	84.8	2	0
Linate	15	25.4	37	5	0	0	NA	NA	NA	NA	NA
Locate di Triulzi	14.3	24.7	36.1	1	0	1	58.1	20	54.5	0	3
Magenta	13.6	25.9	37.8	4	0	0	75.6	43.9	44.4	0	1
MAGENTA - cascina Mainaga	13	25.6	37.6	4	0	1	81.1	33.2	75.7	0	NA
Magnago	10.4	25.5	36.5	1	0	NA	NA	NA	NA	NA	NA
Melegnano Cascina Cappuccina	13.4	25.1	37.8	5	0	0	49.4	21	42.9	0	NA
Milano Arbe	15.6	26.6	37.1	5	0	0	68.2	29.7	67.4	0	2
Milano Boscoincitta	13.4	25.6	38.2	5	0	0	121.4	46.5	118.6	2	NA
Milano Lambrate	15	25.6	37.6	4	0	0	69.9	30.3	67.9	0	NA
MILANO - Lambrate	15.3	26.2	39.2	8	0	1	59.6	29.4	57.2	0	NA
MILANO - LINATE	15	25.4	37	5	0	0	NA	NA	NA	NA	NA
Milano (Lorenteggio/Praticaccio)	15.3	26.4	37.9	4	0	1	74.7	43.4	71.1	0	3
Milano (Milano - Maxwell)	16.1	26.6	37.7	5	0	1	51.9	24.4	29	0	1
Milano Porta Genova	15.7	26.9	37.8	4	0	0	111	56.9	110	2	1
MILANO - Pzza Zavattari	16.1	27.8	39.9	10	0	0	74.6	29	73	0	NA
Milano San Leonardo	14.9	26.1	38.3	5	0	0	112.6	53.8	110	2	0
Milano San Siro	15.2	26	37.1	3	0	0	116.3	48.3	115	2	3
MILANO - v.Brera	15.8	27.1	38.1	5	0	0	81.4	32	80.2	1	NA
MILANO - v.Feltre	15.1	25.8	38.2	7	0	1	NA	NA	NA	NA	NA
MILANO - v.Juvara	16.2	27.2	38.6	6	0	1	31.4	16.2	16.2	0	NA
MILANO - v.Marche	15.8	27.2	38.5	6	0	0	NA	NA	NA	NA	NA
MILANO - v.Rosellini	NA	NA	NA	NA	NA	NA	76.8	35	75.8	0	NA
Nerviano	13.2	25.6	37.9	4	0	0	90.4	31.8	70.6	0	2
Nosate	10.9	25	37.8	5	0	1	110.8	69.1	103.7	2	NA
Ossona	13.9	25.9	37.5	4	0	0	80.3	38.9	77.8	0	3
Paderno Dugnano	15.2	26.8	38.9	6	0	0	NA	NA	NA	NA	1
PADERNO DUGNANO - Palazzolo Parco Borghetto	NA	NA	NA	NA	NA	NA	71.8	28.8	70.4	0	NA
Pieve Emanuele	14.9	25.6	37.9	5	0	1	67.8	23.2	64	0	1

Tabella 10. Legenda sigle: **Tnn** = temperatura minima estrema mensile; **Tm** = temperatura media mensile; **Txx** = temperatura massima estrema mensile; **Ngg CS** = numero giorni colpo di sole; **Ngg GB** = numero giorni gelo e brina; **Ngg SB** = numero giorni sbalzo termico; **PM (mm)** = precipitazioni mensili; **EP 24h** = massimo eccesso di pioggia giornaliero; **EP 72h** = massimo eccesso di pioggia in 3 giorni; **Ngg EP 72h** = numero giorni di pioggia in 3 giorni; **Ngg VF** = numero giorni vento forte; **NA** = dato non disponibile.

3.9 Provincia di Monza-Brianza

Stazione	Tnn	Tm	Txx	Ngg CS	Ngg GB	Ngg SB	PM (mm)	EP 24h	EP 72h	Ngg EP 72h	Ngg VF
Arcore	14.3	25.1	37.6	4	0	1	65.6	31.8	61	0	0
Besana in Brianza (Naresso)	12.4	23.9	36.6	2	0	NA	NA	NA	NA	NA	1
Bovisio Masciago	15.4	25.8	37.6	4	0	0	81	37	76.8	0	1
Carimate	11.8	24.4	36.7	3	0	0	73.6	43.5	73.3	0	2
Carnate	13.7	24.5	36.6	1	0	2	98.8	50.4	91.8	2	NA
Cesate	14.6	25.7	37.1	4	0	0	94.1	47.1	89.2	1	NA
Giussano	14.8	25.1	36.3	3	0	0	NA	NA	NA	NA	0
Lentate sul Seveso (Copreno)	13.7	25.3	37.2	4	0	1	NA	NA	NA	NA	NA
Lesmo	12.7	23.9	36.2	3	0	0	77.8	40.1	71.5	0	0
LESMO - Peregallo	NA	NA	NA	NA	NA	NA	58.4	50.4	57.6	0	NA
Lissole	15.9	26.5	38.1	6	0	0	54.2	24.2	49	0	1
Meda (Via Como)	13.7	25.3	37.1	3	0	0	70.6	36.6	69.6	0	NA
MISINTO	12.2	25.4	38.6	6	0	0	104.2	42.2	102.4	1	NA
Monza	16.5	26.7	38.3	5	0	0	62.2	37.6	60.7	0	2
Monza (Monza Parco)	15.2	25.4	37.3	4	0	NA	50.8	29	NA	NA	NA
MONZA - v.Monte Generoso	14.8	25.7	37.8	6	0	0	40.6	37	2	0	NA
Nova Milanese	15.8	26	37.8	5	0	0	45	33.5	43.4	0	1
Seregno	15.3	25.7	36.6	3	0	1	77.2	32.4	74.6	0	3
Trezzano Rosa	15.7	25.9	37.3	5	0	0	53.6	23.6	49	0	4
Triuggio	12.4	24.1	36.6	4	0	1	64.7	28.7	60.2	0	2
Villasanta	12.9	24.9	36.2	3	0	0	NA	NA	NA	NA	1

Tabella 11. Legenda sigle: **Tnn** = temperatura minima estrema mensile; **Tm** = temperatura media mensile; **Txx** = temperatura massima estrema mensile; **Ngg CS** = numero giorni colpo di sole; **Ngg GB** = numero giorni gelo e brina; **Ngg SB** = numero giorni sbalzo termico; **PM (mm)** = precipitazioni mensili; **EP 24h** = massimo eccesso di pioggia giornaliero; **EP 72h** = massimo eccesso di pioggia in 3 giorni; **Ngg EP 72h** = numero giorni di pioggia in 3 giorni; **Ngg VF** = numero giorni vento forte; **NA** = dato non disponibile.

3.10 Provincia di Pavia

Stazione	Tnn	Tm	Txx	Ngg CS	Ngg GB	Ngg SB	PM (mm)	EP 24h	EP 72h	Ngg EP 72h	Ngg VF
Abbiategrosso	13.3	25.2	36.8	2	0	NA	115.8	49.3	100.8	1	1
BRONI	11.5	26	39.4	7	0	0	63	32.2	32.2	0	2
Broni	14.9	25.9	38.1	6	0	NA	NA	NA	NA	NA	2
Cambiò di Gambarana	13.8	25.6	38.9	6	0	0	87.1	35.5	65.5	0	2
CANEVINO	12.4	26.2	40.4	9	0	0	60	25.4	52.6	0	NA
Carpiano1	13.9	25.1	37.2	5	0	0	44.9	18.5	42.9	0	2
Casarile	15	26.2	37.8	5	0	1	72.7	35.8	67	0	1
Casorate Primo	12.5	25.4	37.2	5	0	0	NA	NA	NA	NA	1
Castelletto di Branduzzo	13.7	26.1	38.6	7	0	0	63	30	48.5	0	NA
CASTELLO D AGOGNA	12.6	25.8	37.7	8	0	1	89.6	32.6	78	0	NA
Cava Manara	14.1	26.3	38.4	6	0	1	30.8	16.4	26.6	0	3
CORNALE	10.4	24.8	37.4	5	0	0	50.8	16.2	35.8	0	0
Corteolona	14.6	26.8	39.4	8	0	0	56.5	24.1	49.1	0	NA
Filighera	12.4	25.4	37.2	5	0	1	63.3	29.5	51	0	2
FORTUNAGO	12.2	24.5	37.7	1	0	1	59.8	30	NA	NA	NA
Gambolo	14.2	25.4	36.4	3	0	1	73.4	43.2	61.8	0	0
LANDRIANO - Cascina Marianna	15	26.9	39.5	11	0	0	42	20.4	39.2	0	NA
Lodi (viale Pavia)	13.9	26.1	38.2	4	0	0	51.5	20.8	43.7	0	0
LOMELLO - Cantona	12.2	24.6	36.9	3	0	1	65	24.8	53.6	0	NA
Maghero	14.2	24.5	35.1	0	0	NA	27.8	20.6	NA	NA	0
Mortara	13.2	25.2	36.8	1	0	1	71.2	54.4	NA	NA	NA
Ottobiano	13.8	25	37.1	5	0	0	65.2	21.6	57.2	0	1
Parasacco di Zerbolò	11.6	25.2	37.4	5	0	0	24.1	23.4	23.6	0	0
Pavia	14.9	26.6	40	9	0	2	31.8	24.9	29.5	0	1
Pavia Cascina Pelizza	14.5	26.1	37.7	5	0	0	43.6	23.6	42.4	0	1
Pavia di Udine	12.3	24	35.6	0	0	0	101.6	55.8	65.8	0	NA
PAVIA - SS 35	13.4	25.7	37.6	4	0	1	15.8	13.2	13.2	0	1
PAVIA - v. Folperti	14.9	25.9	39.1	7	0	1	15.8	12.8	12.8	0	NA
Retorbido	13	25.9	38	6	0	NA	107.4	64.5	83.1	1	0
Robbio	12.3	24.9	36.6	3	0	1	NA	NA	NA	NA	1
Romagnese	NA	NA	NA	NA	NA	NA	77.4	38	67.6	0	NA
SANTA MARGHERITA DI STAFFORA - Casanova	9.9	22.8	35.6	0	0	1	51.8	39.8	39.8	0	1
Santa Maria della Versa loc. Torchio	13.4	25.3	37.4	4	0	0	61.1	32	55.7	0	1
Sant Eusebio di Fortunago	8.3	23.7	38.2	5	0	0	72.4	48.1	71.9	0	0
Scaldasole	14.3	25.5	37.2	5	0	0	33.8	31.8	33	0	1
Spessa Po	13.7	26	39.3	10	0	0	NA	NA	NA	NA	1
Stefanago	12.7	25.9	38.9	7	0	1	NA	NA	NA	NA	2
Tromello	10.4	25.6	38.2	6	0	0	105	32	94.5	1	1
Valverde	NA	NA	NA	NA	NA	NA	86	37	75.4	0	NA
Valverde Tidone	NA	NA	NA	NA	NA	NA	148.8	69.4	128.8	3	NA
VARZI - Nivione	12.2	25.2	39.7	7	0	1	62.6	47.2	47.2	0	NA
Vidigulfo	13.8	25.1	37.5	4	0	0	60	30	54.6	0	2
Vigevano	13.8	26	37.5	5	0	0	NA	NA	NA	NA	3
VIGEVANO - SS494	12.8	24.9	37.8	3	0	0	115.4	32.6	79.8	0	NA
Voghera Ponte Rosso	14.8	26.1	38.6	6	0	0	NA	NA	NA	NA	1
VOGHERA - v. Cambiaso	14.7	26.3	38.6	6	0	1	71.6	28.8	42.6	0	NA
Zinasco	12.8	25.6	38.4	5	0	2	59	33.6	49.4	0	1
Zinasco Vecchio	12.8	25.8	38.4	6	0	0	NA	NA	NA	NA	1

Tabella 12. Legenda sigle: **Tnn** = temperatura minima estrema mensile; **Tm** = temperatura media mensile; **Txx** = temperatura massima estrema mensile; **Ngg CS** = numero giorni colpo di sole; **Ngg GB** = numero giorni gelo e brina; **Ngg SB** = numero giorni sbalzo termico; **PM (mm)** = precipitazioni mensili; **EP 24h** = massimo eccesso di pioggia giornaliero; **EP 72h** = massimo eccesso di pioggia in 3 giorni; **Ngg EP 72h** = numero giorni di pioggia in 3 giorni; **Ngg VF** = numero giorni vento forte; **NA** = dato non disponibile.

3.11 Provincia di Sondrio

Stazione	Tnn	Tm	Txx	Ngg CS	Ngg GB	Ngg SB	PM (mm)	EP 24h	EP 72h	Ngg EP 72h	Ngg VF
Albosaggia (giugni)	10.8	22.2	33.3	0	0	2	158	59.5	108.3	2	2
Andalo Valtellino	11.7	23.9	35.3	0	0	1	147.7	55.7	121.2	2	11
Ardenno	10.2	23.4	35.3	0	0	1	101.7	45.7	90.9	2	0
BEMA	10.8	21.4	32.6	0	0	1	170.2	54.6	132.2	2	NA
Caiolo 1	7.2	22.4	35.7	0	0	1	123.9	47.8	92.2	1	NA
CAIOLO	6.6	22.6	36.5	2	0	2	95.4	41.6	61	0	NA
Chiavenna	13.6	24.2	36.2	1	0	2	278.7	123.2	210.9	3	5
Civo	10.4	21.5	31.9	0	0	2	112.3	52.6	95.2	2	3
Faedo Valtellino	11.2	22.9	35.2	0	0	2	168.5	71	125.5	2	NA
Forcola loc. Piani	9.9	23.4	35.4	0	0	1	95.4	48.5	85.6	1	0
Montagna in Valtellina	11.3	23.4	35.5	0	0	1	111.3	43.4	90.7	1	NA
Montagna in Valtellina (F.ne al Piano)	11.8	24.4	37.5	5	0	1	120.7	51.7	93	2	2
Morbegno	12.9	24.4	36.3	2	0	2	NA	NA	NA	NA	0
MORBEGNO - eliporto	11.4	24.3	37.2	4	0	1	116.6	48.2	101	2	NA
Novate Mezzola	11.7	24.4	36.9	2	0	2	118.6	43.9	102.6	2	2
Samolaco	9.4	23.1	35.7	0	0	0	NA	NA	NA	NA	NA
SAMOLACO - v.Vignola	9.1	23.9	37.6	3	0	0	85.2	37.8	66	0	NA
Sondrio 2	9.8	23	35.4	0	0	0	147.1	60.8	109.8	2	4
Sondrio 3	9.8	23	35.4	0	0	1	149.9	62	108.4	2	4
SONDRIO - Fond.Fojanini	10.4	24.4	37.4	4	0	1	121	48	97.2	2	NA
Talamona	11.2	23.8	35.7	0	0	2	111.3	55.7	101.4	2	2
TEGLIO - S. Giacomo	8.6	22.9	36.4	2	0	1	116.8	45.4	98.4	2	NA
Tirano 2	9.6	22.5	35.1	0	0	1	NA	NA	NA	NA	0
TIRANO - eliporto	7.7	22.9	37.2	4	0	0	119.4	45	NA	NA	NA
Tovo di SantAgata	9.2	22	35.8	0	0	2	113.6	44.3	83.5	2	7
Villa di Chiavenna	10.2	20.5	31.5	0	0	1	177.6	57.6	124	3	NA
Villa di Tirano	10.4	23.1	35.9	0	0	1	109	50.1	93.5	2	0

Tabella 13. Legenda sigle: **Tnn** = temperatura minima estrema mensile; **Tm** = temperatura media mensile; **Txx** = temperatura massima estrema mensile; **Ngg CS** = numero giorni colpo di sole; **Ngg GB** = numero giorni gelo e brina; **Ngg SB** = numero giorni sbalzo termico; **PM (mm)** = precipitazioni mensili; **EP 24h** = massimo eccesso di pioggia giornaliero; **EP 72h** = massimo eccesso di pioggia in 3 giorni; **Ngg EP 72h** = numero giorni di pioggia in 3 giorni; **Ngg VF** = numero giorni vento forte; **NA** = dato non disponibile.

3.12 Provincia di Varese

Stazione	Tnn	Tm	Txx	Ngg CS	Ngg GB	Ngg SB	PM (mm)	EP 24h	EP 72h	Ngg EP 72h	Ngg VF
ARCISATE	12.1	23.4	35.5	0	0	2	101.2	48	91.8	1	NA
Besnate	9.5	23.6	35.6	0	0	1	163.4	127	160.4	3	3
Besozzo	6.8	23.4	36.3	2	0	1	189	105.9	178	1	2
Brescia	12.3	24	36.1	1	0	2	170	90.5	152.7	3	1
BUSTO ARSIZIO - v.Rossini	11.1	25.1	38.6	6	0	0	131.2	84.8	129.6	3	NA
Cantello	13.7	24	35.1	0	0	1	81.9	55.7	79.1	0	1
CASTRONNO	13	24.2	36.7	3	0	1	119.8	82.6	118.4	3	NA
Castronno	13.8	24.4	35.4	0	0	2	130.5	100.5	129	3	1
Cavaria con Premezzo (VA)	13.6	25.1	36.7	3	0	0	NA	NA	NA	NA	3
CAVARIA CON PREMEZZO - v. Cantalupa	12.1	25.4	38.9	7	0	1	142.8	104.8	140.4	3	NA
Cerro di Laveno Mombello	14.7	25	35.9	0	0	1	NA	NA	NA	NA	6
Cimbro di Vergiate	10.1	23.4	35.1	0	0	1	155	104.1	144.3	3	NA
Crosio della Valle	10.6	23.7	35.6	0	0	1	NA	NA	NA	NA	0
Cuasso al Monte	12.3	22.8	33.8	0	0	NA	31.2	12.4	12.9	0	2
Cugliate Fabiasco	10.1	22.4	34.5	0	0	1	NA	NA	NA	NA	3
CUVEGLIO	12.8	23.9	36.3	1	0	1	230.6	120.8	202.4	3	NA
FERNO	10.5	24.4	38.4	4	0	0	111.8	69.2	109.2	2	NA
Gallarate	12.1	24.4	36.9	1	0	0	4.8	1.4	2	0	NA
Gallarate Cajello	12.8	25.4	37.2	3	0	0	119.6	88.2	116.3	3	NA
Gemonio	13.8	24.4	35.2	0	0	2	178.1	82	159.2	3	6
Induno Olona	13.7	23.6	35.2	0	0	1	100.1	51.6	83.1	1	1
Inorio Inferiore	11.1	22.8	34	0	0	2	171.2	99.8	149.3	3	0
Jerago	13.7	24.1	35.7	0	0	1	106	104.2	104.4	1	0
Jerago con Orago	14.3	24.9	36.2	1	0	0	121.8	95.7	119.8	3	NA
LAVENA PONTE TRESA - via della Boschiva	10.1	24.1	37.8	6	0	1	156.6	57.8	147	3	NA
Laveno Mombello	13.9	24.6	35.6	0	0	2	204.9	96.6	191.8	4	NA
LAVENO-MOMBELLO - p.zza Matteotti	13.7	24.5	36.3	1	0	2	NA	NA	NA	NA	NA
LUINO - v. Piero Chiara	13.7	23.8	34	0	0	1	92.4	54.6	75.6	0	6
Luvinate	12.6	23.4	34.8	0	0	1	59.1	26.4	34.5	0	NA
Malnate	10.6	23.5	35.6	0	0	2	89.9	62.7	88.6	2	0
Malnate (loc. San Salvatore)	10.6	23.4	35.6	0	0	0	90.1	62.6	88.9	2	0
Malpensa	11	24.2	37	3	0	1	NA	NA	NA	NA	NA
MILANO - MALPENSA	10	24.3	37	3	0	1	NA	NA	NA	NA	NA
Mozzate	12.9	24.8	36	1	0	1	93.9	58.9	91.1	2	4
Nizzolina di Marnate	10.9	24.9	36.4	3	0	0	118.9	78.5	115.6	2	1
PORTO CERESIO - campo sportivo	10.8	23.4	36.5	3	0	1	98.8	55.4	98.6	2	NA
Rasa di Varese	11.6	23.1	34.4	0	0	2	NA	NA	NA	NA	3
Rovate di Carnago	12.1	23.9	35.4	0	0	1	109	85.3	106.6	3	0
San Macario di Samarate	11.7	24.6	37.1	2	0	1	114.5	75.9	109.9	2	0
San Salvatore di Malnate	10.6	23.5	35.6	0	0	1	82.3	55.1	81	1	NA
SARONNO - v.Santuario	12.9	25.4	37.9	4	0	1	135.8	58.6	129.6	2	NA
Sesto Calende	10.6	23.8	35.9	0	0	1	152.8	100.4	148.4	1	1
Tradate	11.4	24.8	37.2	4	0	1	NA	NA	NA	NA	NA
Uboldo	12.7	25.1	35.7	0	0	0	10.2	5.6	5.6	0	1
Valmorea	12.5	23.4	35.6	0	0	1	88.2	51	82	1	1
VARANO BORGHI	7.2	23	37	4	0	0	136.8	90.8	127.6	3	NA
Varese Ligure	NA	NA	NA	NA	NA	NA	80.4	45.4	71.6	0	NA
Varese Ospedale di Circolo	13.9	24.4	34.8	0	0	1	121.2	79	112.3	2	3
VARESE - v.Appiani	13.6	23.9	34.7	0	0	1	112	61.4	103.8	2	NA
Vedano Olona	10.3	23.6	35.5	0	0	2	99	63	96.4	2	3

Tabella 14. Legenda sigle: **Tnn** = temperatura minima estrema mensile; **Tm** = temperatura media mensile; **Txx** = temperatura massima estrema mensile; **Ngg CS** = numero giorni colpo di sole; **Ngg GB** = numero giorni gelo e brina; **Ngg SB** = numero giorni sbalzo termico; **PM (mm)** = precipitazioni mensili; **EP 24h** = massimo eccesso di pioggia giornaliero; **EP 72h** = massimo eccesso di pioggia in 3 giorni; **Ngg EP 72h** = numero giorni di pioggia in 3 giorni; **Ngg VF** = numero giorni vento forte; **NA** = dato non disponibile.