



SINTESI METEOROLOGICA MENSILE A FINI ASSICURATIVI

REGIONE LOMBARDIA OTTOBRE 2020

Indice

1	Andamento meteorologico mensile	2
2	Mappe commentate dei principali parametri meteorologici	3
2.1	Temperature	3
2.2	Precipitazioni	5
3	Mappe commentate di superamento soglia	6
3.1	Introduzione	6
3.2	Eccesso di pioggia	6
3.3	Vento forte	8
3.4	Gelo-brina	9
3.5	Siccità	10
3.6	Sbalzo termico	11
4	Dati meteorologici	11
4.1	Provincia di Bergamo	12
4.2	Provincia di Brescia	14
4.3	Provincia di Como	16
4.4	Provincia di Cremona	18
4.5	Provincia di Lecco	19
4.6	Provincia di Lodi	20
4.7	Provincia di Mantova	21
4.8	Provincia di Milano	22
4.9	Provincia di Monza-Brianza	24
4.10	Provincia di Pavia	25
4.11	Provincia di Sondrio	26
4.12	Provincia di Varese	27

Premessa

Questo documento viene realizzato come attività di servizio rivolta ai propri clienti.

Il servizio ha lo scopo di fornire una descrizione meteorologica, con riferimenti climatologici, orientata alla gestione del rischio in agricoltura, rivolta alle Aziende agricole, alle Compagnie assicurative, ai Consorzi di difesa. Pur fornendo anche una visione d'insieme del periodo, il contenuto è quindi focalizzato sulle avversità atmosferiche occorse.

Il documento ha carattere divulgativo; esso desidera rappresentare con chiarezza e sintesi lo stato del tempo nel periodo e nei luoghi definiti, fornendo un'informazione accessibile anche ad un pubblico diffuso e non specialistico.

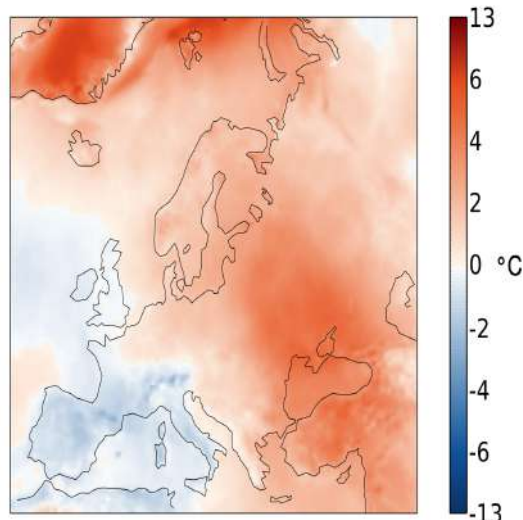
Le elaborazioni contenute riguardano di norma un'area regionale ed il periodo di un mese; l'area di maggior interesse è quella a vocazione agricola ma viene comunque fornito un quadro generale delle condizioni meteo-climatiche occorse su tutto il territorio oggetto dell'analisi.

1 Andamento meteorologico mensile

Sulla nostra penisola il mese di **ottobre 2020** è stato caratterizzato da temperature inferiori alla media del periodo e da precipitazioni abbondanti e diffuse. La prima decade è stata subito interessata dalla bassa pressione che ha portato importanti rovesci, in particolare sul nord Italia, accompagnati da vento forte: una profonda saccatura estesa dall'Islanda fino all'Italia, ha infatti portato un importante peggioramento, in particolare nei giorni 2 e 3. Dal 7 al 10 del mese, un temporaneo rinforzo dell'alta pressione ha concesso una tregua dal maltempo, ma già dall'inizio della seconda decade un nuovo ingresso di una saccatura da nord ha portato nuove perturbazioni e temperature minime basse sulla nostra penisola. Dal 18 al 22 si sono registrati alcuni giorni sereni, per lo stabilirsi di un'alta pressione che però ha dovuto nuovamente lasciare il posto ad un quadro instabile nella terza decade, con il passaggio delle ultime perturbazioni: una di matrice atlantica, il 22-23 ottobre, e l'ultima fino al 28. Il successivo rinforzo dell'alta pressione nord-africana e mediterranea ha portato agli ultimi 3 giorni del mese soleggiati, miti e con notevole inversione termica.

Osservando la mappa delle anomalie rispetto alla media (figura 1), si nota una divisione molto netta tra i settori occidentali e meridionali, più freddi, e quelli settentrionali ed orientali, caratterizzati da temperature sopra la media. Contrariamente a quanto visto nel mese di settembre, notiamo una marcata anomalia positiva sulla Groenlandia, e sul medio oriente. Si registrano anomalie negative più marcate in corrispondenza dei principali rilievi centro occidentali, come Alpi e Pirenei. Un approfondimento sulla nostra penisola ha mostrato valori negativi compresi in un range tra 1 - 2°C.

Restringendo la zona d'interesse alla regione della Lombardia si osserva un quadro termico sostanzialmente differente tra i settori centro-meridionali in pianura, più caldi, dove la temperatura media si assesta sui 14°C e il settore alpino e prealpino a nord, caratterizzati da temperature più fresche e marcati gradienti tra fondovalle e alta quota. La piovosità si presenta diffusa in tutta la regione ma con una distribuzione di picchi precipitativi concentrata sui settori pre-alpini centro-settentrionali dove si sono superati anche i 450mm cumulati. In queste zone si sono verificati accumuli particolarmente abbondanti: sulle 72h si registrano estesi picchi precipitativi oltre i 250mm. L'andamento delle mappe dei superamenti delle soglie di eccesso pioggia è simile, con interessamenti maggiori per le provincie di Bergamo, Lecco e Como. Le provincie in pianura, in particolare quelle di Lodi e Pavia, sono state le più asciutte.



La distribuzione della siccità si è presentata complementare a quella dell'eccesso pioggia, con prevalenza delle zone meridionali. I superamenti di soglia più frequenti, in questo caso, si trovano in provincia di Mantova. Sulle Alpi, a Nord, si sono riscontrati estesi fenomeni di gelo e brina, localizzati a quote elevate e in qualche valle, mostrando una distribuzione riconducibile alla morfologia delle valli. Non si segnalano avversità di sbalzo termico, mentre in svariate aree della regione, anche piuttosto estese, hanno registrato diverse giornate con superamento dei 50 km/h di raffica massima giornaliera di vento. In questo caso i superamenti più significativi si trovano a nord.

Figura 1. Anomalie della temperatura superficiale dell'aria verificatisi nel mese di ottobre 2020 rispetto alla media climatologica 1981-2010 (Fonte: Copernicus Project)

2 Mappe commentate dei principali parametri meteorologici

2.1 Temperature

Si riportano di seguito le mappe mensili relative alla temperatura minima più bassa (figura 2a), alla temperatura massima più alta (figura 2b), alla media delle temperature minime (figura 3a), alla media delle temperature massime (figura 3b) e alla temperatura media mensile (figura 3c).

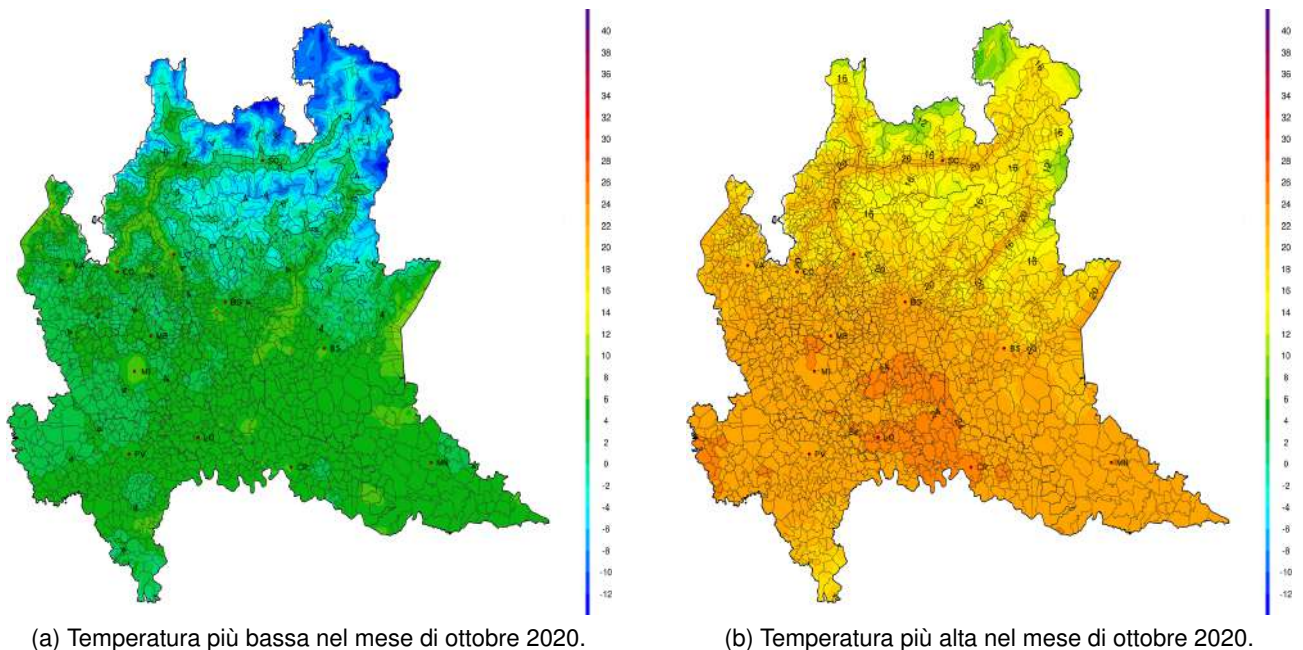
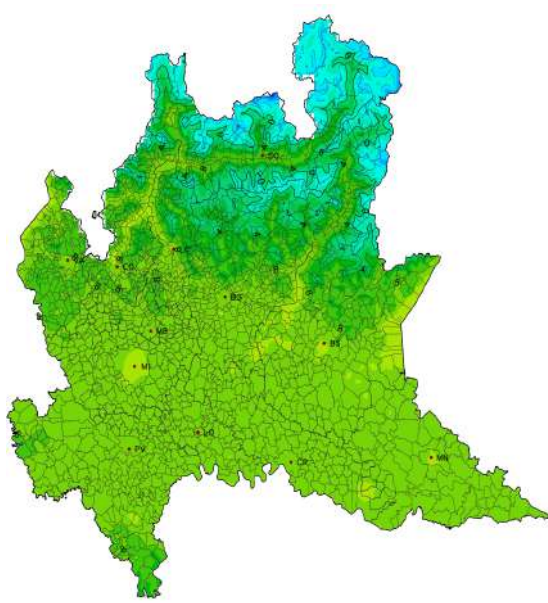
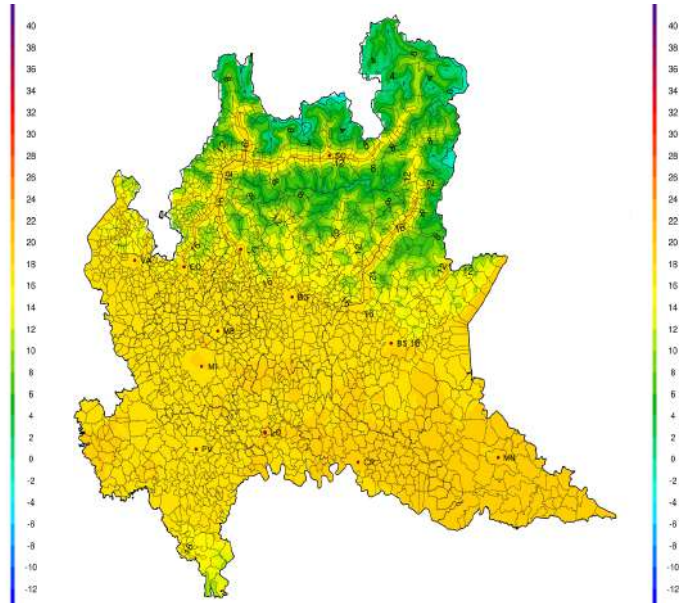


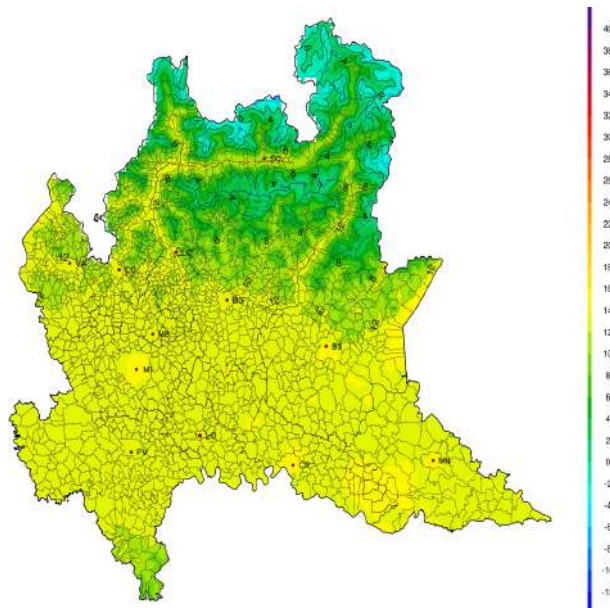
Figura 2. Estremi di temperatura nel mese di ottobre 2020.



(a) Media delle temperature minime giornaliere nel mese di ottobre 2020.



(b) Media delle temperature massime giornaliere nel mese di ottobre 2020.

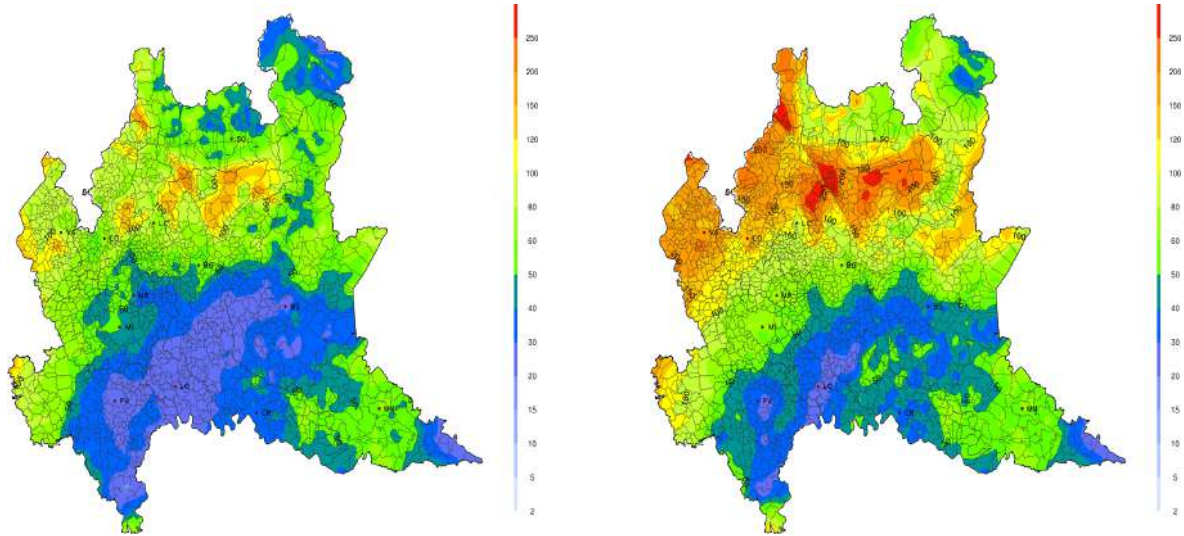


(c) Calcolo della temperatura media nel mese di ottobre 2020.

Figura 3. Statistica sugli andamenti termici del mese di ottobre 2020.

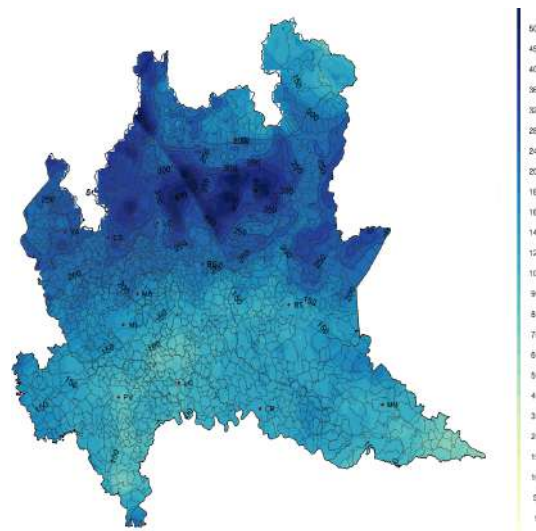
2.2 Precipitazioni

Si riportano di seguito le mappe relative agli accumuli mensili (figura 4c) e agli accumuli massimi in 24 e 72 ore (figura 4a e 4b).



(a) Massima precipitazione cumulata in 24h nel mese di ottobre 2020.

(b) Massima precipitazione cumulata in 72h nel mese di ottobre 2020.



(c) Precipitazione cumulata nel mese di ottobre 2020.

Figura 4. Valutazione del regime pluviometrico durante il mese di ottobre 2020.

3 Mappe commentate di superamento soglia

3.1 Introduzione

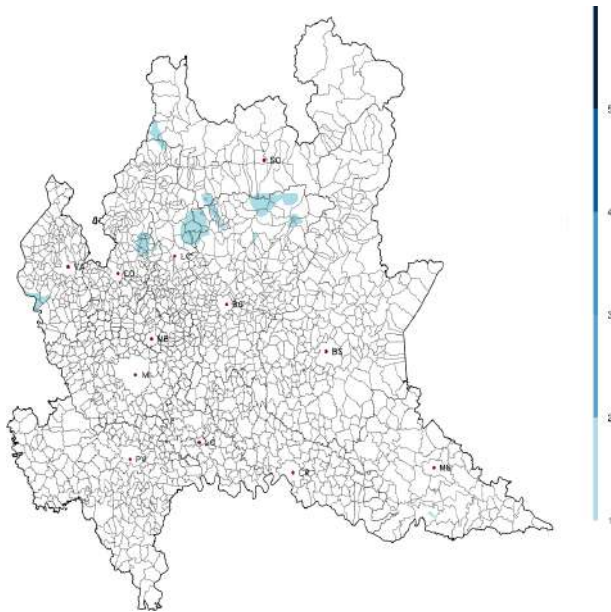
In questa sezione si propongono le elaborazioni grafiche del numero di giorni in cui si è verificato il superamento delle soglie di alcune avversità meteorologiche sull'area regionale d'interesse agricolo. Le avversità meteorologiche elaborate per il mese di ottobre 2020, e relative soglie trigger, sono riassunte in tabella 1.

Avversità	Variabile meteorologica e valori trigger
Eccesso di pioggia	Accumulo precipitativo $\geq 30\text{mm}/1\text{h}$ o $\geq 40\text{mm}/3\text{h}$ Accumulo precipitativo $\geq 80\text{mm}$ in 72h Accumulo precipitativo $\geq 80\text{mm}$ in 10 giorni con superamento del 50% della media del periodo
Vento forte	Velocità del vento a 10m $\geq 50\text{km/h}$ (14 m/s)
Gelo e brina	Temperatura dell'aria a 2m $\leq 0^\circ\text{C}$
Siccità	Accumulo precipitativo in 30 giorni $\leq 2/3$ della norma
Sbalzo termico	Significativo discostamento della temperatura dell'aria a 2m rispetto alla media dei 3gg precedenti: soglia di 8°C di differenza per le temperature minime e di 12°C per le temperature massime.

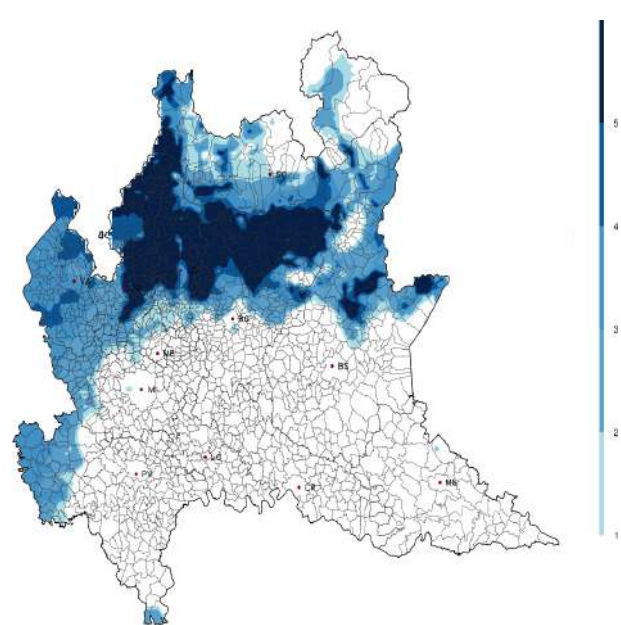
Figura 5. Valori per il superamento soglia delle avversità meteorologiche.

3.2 Eccesso di pioggia

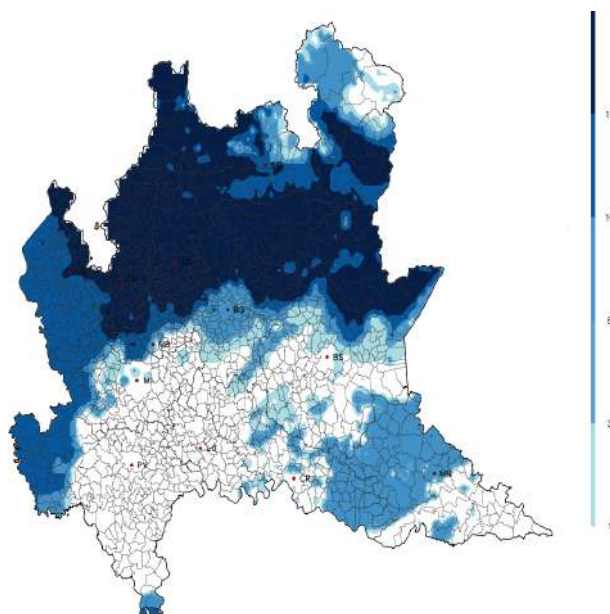
Nella seguente sottosezione sono presenti le mappe riguardanti i superamenti mensili delle soglie relative alle precipitazioni (figure 6a, 6b, 6c).



(a) Numero di giorni nei quali si è superata la soglia dei 30mm/1h o 40mm/3h di precipitazione nel mese di ottobre 2020.



(b) Numero di giorni in cui si è superata la soglia degli 80mm/72h di precipitazione nel mese di ottobre 2020.



(c) Numero di giorni, nel mese di ottobre 2020, in cui si è superata la soglia degli 80mm/10gg di precipitazione, con accumulo superiore al 50 per cento rispetto alla media.

Figura 6. Analisi del numero di giorni in cui si sono verificati eccessi di pioggia.

3.3 Vento forte

Nella seguente sottosezione è presente la mappa riguardante il superamento mensile della soglia relativa al vento forte (figura 7).

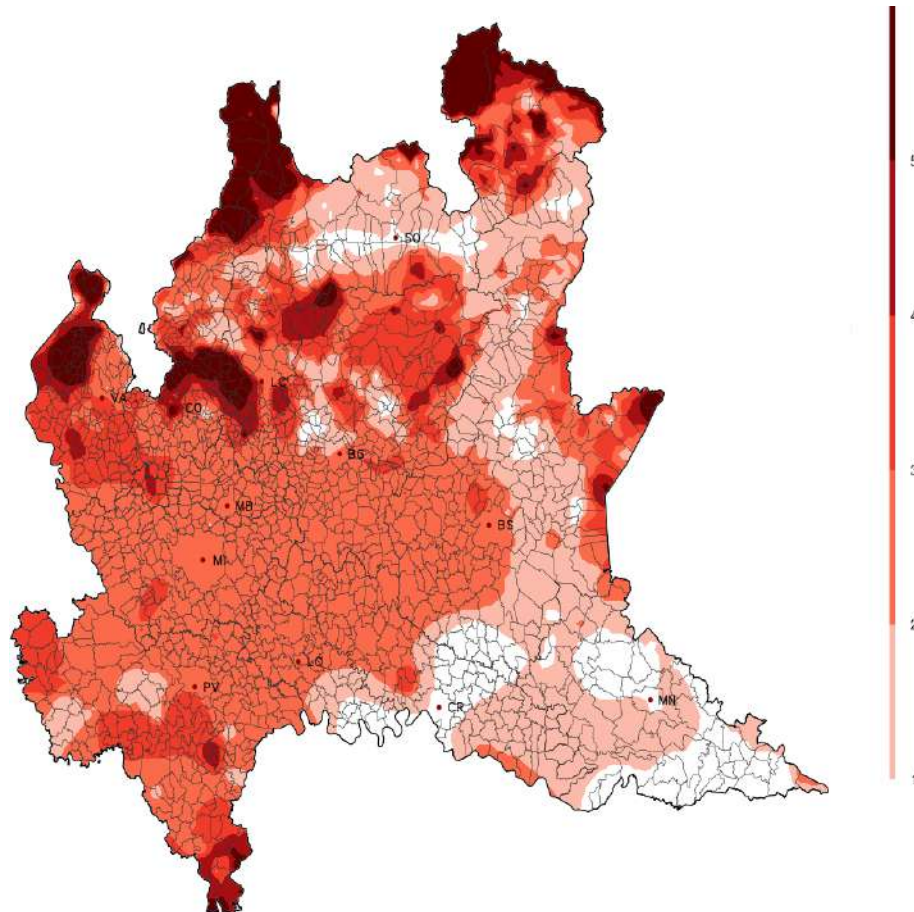


Figura 7. Numero di giorni in cui si è registrata una raffica massima giornaliera superiore o uguale a 50km/h nel mese di ottobre 2020.

3.4 Gelo-brina

Nella seguente sottosezione è presente la mappa riguardante il superamento della soglia relativa al gelo-brina (figura 8).

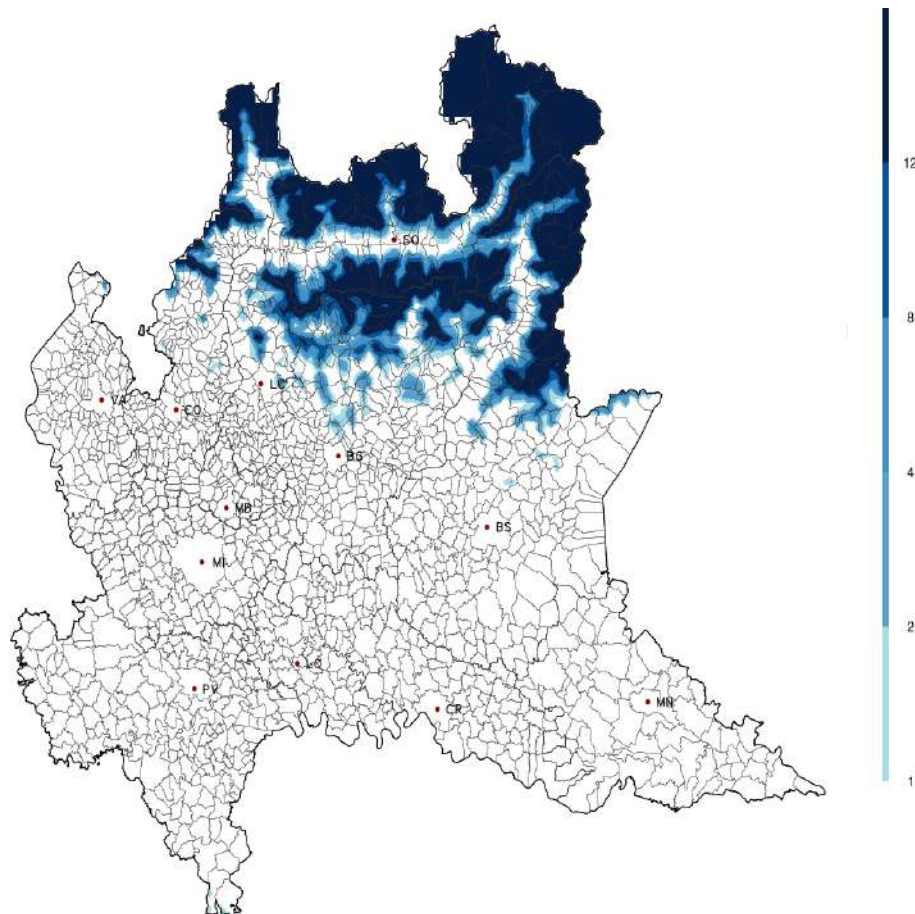


Figura 8. Numero di giorni con temperatura minima o uguale a zero gradi nel mese di ottobre 2020.

3.5 Siccità

Nella seguente sottosezione è presente la mappa riguardante il superamento della soglia relativa alla siccità (figura 9).

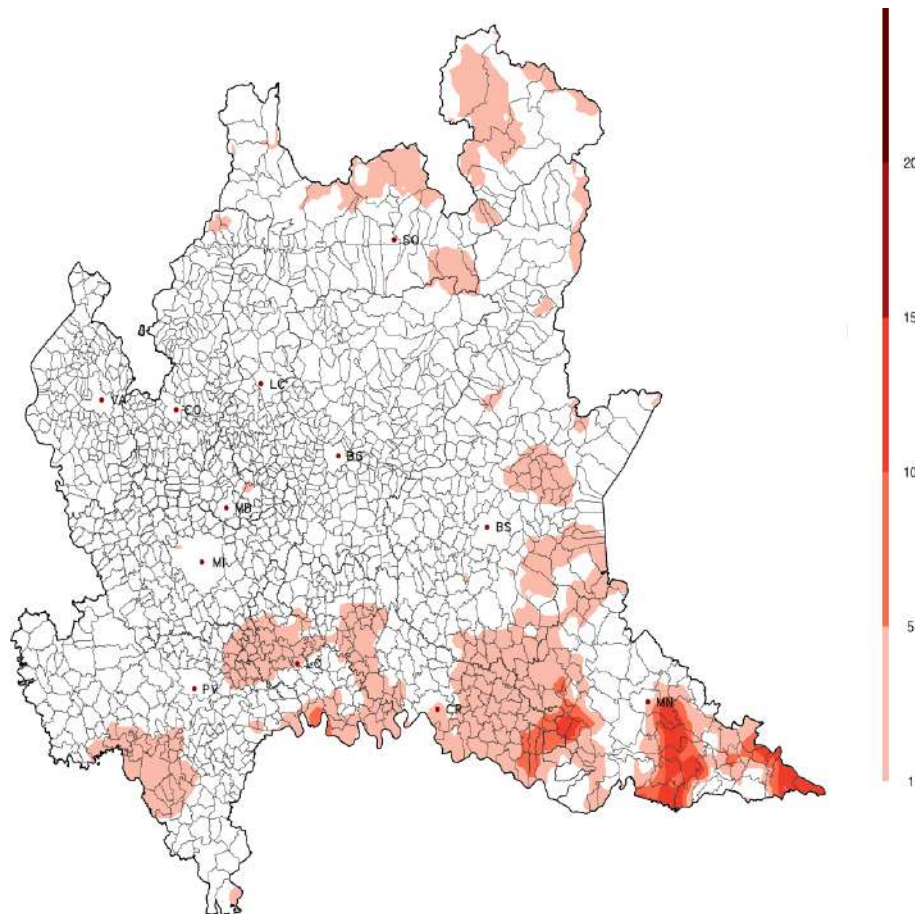


Figura 9. Numero di giorni con siccità.

3.6 Sbalzo termico

Nella seguente sottosezione è presente la mappa riguardante il superamento della soglia relativa allo sbalzo termico (figura 10).

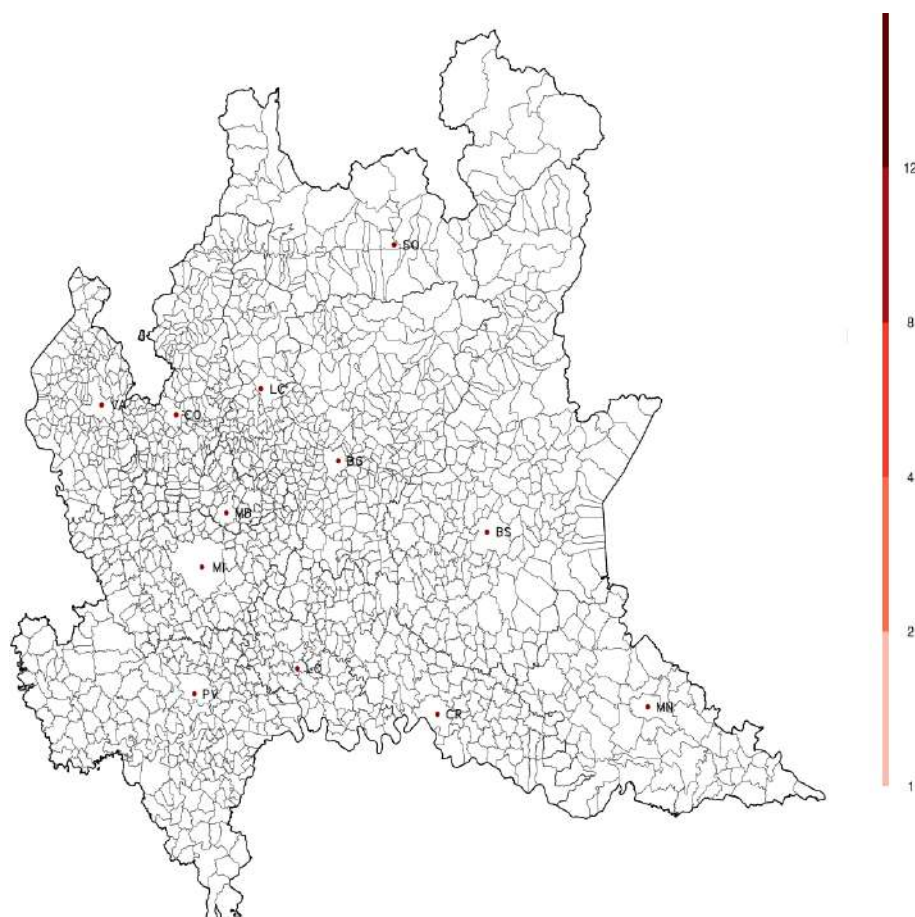


Figura 10. Numero di giorni con sbalzo termico.

4 Dati meteorologici

In questo capitolo si riportano le tabelle riassuntive dei parametri meteorologici e dei superamenti soglia rilevati dalle stazioni a norma WMO delle reti meteorologiche della Regione Lombardia. La raccolta dati e la successiva elaborazione degli stessi è effettuata da Radarmeteo s.r.l.

4.1 Provincia di Bergamo

Stazione	Tnn	Tm	Txx	Ngg CS	Ngg GB	Ngg SB	PM (mm)	EP 24h	EP 72h	Ngg EP 72h	Ngg VF
Alme	4.8	12.9	22.9	0	0	0	208.3	52.5	87.6	2	1
Almenno San Bartolomeo 1	2.8	12.8	23.1	0	0	NA	NA	NA	NA	NA	NA
Almenno San Bartolomeo 2	6.2	13.1	21.2	0	0	0	NA	NA	NA	NA	1
Almenno San Bartolomeo	5.7	13.4	22.7	0	0	0	200.1	62.7	NA	NA	0
Almenno San Salvatore	5.7	13.2	23	0	0	0	229.5	70.4	105.4	2	0
Alzano Lombardo	4.2	12.6	21.7	0	0	0	209.3	54.2	75	0	NA
Ambivere	3.3	12.7	21.6	0	0	0	222.2	62.5	83	2	3
AZZONE - Dezzo di Scalve	NA	NA	NA	NA	NA	NA	423.6	108	190.4	7	NA
BBM Km 28+600	5.5	13.6	23.9	0	0	0	NA	NA	NA	NA	NA
BBM Km 42+500	5.7	14	22.9	0	0	0	NA	NA	NA	NA	NA
Berbenno	4.4	11.2	19.8	0	0	0	226.1	70.5	96.9	2	1
Berbenno centro	4.3	11.4	19.8	0	0	0	NA	NA	NA	NA	1
Bergamo 1	3.1	12.9	23.2	0	0	0	117	27.7	NA	NA	NA
Bergamo 2	4.7	13.2	23.4	0	0	0	NA	NA	NA	NA	NA
Bergamo (Orio al Ser)	4	12.8	23	0	0	0	NA	NA	NA	NA	NA
BERGAMO - v.Goisio	2.8	12.6	22.2	0	0	0	155	47.4	70.2	0	2
BERGAMO - v.Meucci	NA	NA	NA	NA	NA	NA	NA	NA	NA	NA	0
BERGAMO - v.Stezzano	5.9	13.6	24	0	0	0	180	48.4	78.4	0	2
BREMBILLA	0.4	11.5	21.2	0	0	0	NA	NA	NA	NA	1
Briolo di Ponte San Pietro	6.1	13.2	22.3	0	0	0	198.2	64.3	90.2	2	2
Burligo di Palazzago	4.7	11.7	19.4	0	0	0	156.9	57.4	NA	NA	NA
Calvenzano	2.9	13.3	24.6	0	0	0	128.2	31.4	46.9	0	2
Caprino Bergamasco loc. Perlupario	3.3	11.6	19.5	0	0	0	245.8	71.6	93.7	5	4
CASNIGO - Campo Sportivo	0.5	11.5	23.1	0	0	0	238.2	66	96.4	2	NA
Castelli Calepio	NA	NA	NA	NA	NA	NA	162.6	34.8	64.8	0	2
Cenate Sopra	3.2	12.3	21.8	0	0	0	228.4	50.3	76.9	0	NA
Cene	1.9	11.6	21.3	0	0	0	198	42.7	72.1	0	0
CENE - Ponte	3.8	12.3	22.2	0	0	0	256.4	65	96.6	2	NA
CLUSONE - SP 671	-1.1	10.4	20.8	0	1	0	307.6	87	115.2	6	NA
Cornalita	1.3	11.1	20.2	0	0	0	271.8	93	NA	NA	1
COSTA VOLPINO	3.5	13.6	22.5	0	0	0	199.2	59.6	68.6	0	0
Costa Volpino	4.7	12.4	21.2	0	0	0	199.5	56.9	NA	NA	NA
Costa Volpino loc. Volpino	4.7	12.5	20.9	0	0	0	213.7	54.9	64.3	0	2
Fiobbio di Albino	0.6	11.1	20.3	0	0	0	236.5	62.9	93.6	2	1
Fontanella	5.1	13.4	23.5	0	0	0	NA	NA	NA	NA	NA
GANDELLINO - Grabiasca	0	9.4	18	0	1	0	284	105.4	131.2	3	NA
Geromina di Treviglio	3.6	12.8	22.8	0	0	0	132.6	34.2	49.4	0	NA
Gorno	3.1	11.4	19.6	0	0	0	300.4	86.2	106.8	5	NA
Laxolo di Valbrembilla	0.9	11	19.9	0	0	0	217.8	67.3	95.5	2	NA
Lefte	0.8	11.4	21.6	0	0	0	211.1	71.6	76.9	0	1
Mapello centro	4	12.7	21.9	0	0	0	187.6	48	68.4	0	1
MORNICO AL SERIO - campo sportivo	3.3	12.9	23.9	0	0	0	22.8	18.4	NA	NA	NA
Mozzanica	5.7	14.1	24.4	0	0	0	129	30.8	42.3	0	NA
MOZZANICA - v.Donizetti	3.3	13.5	24.3	0	0	0	103.2	26	34.6	0	2
Mozzo	4.4	13	22.7	0	0	0	201.2	66.2	NA	NA	2
Mozzo fraz. Borghetto	5.9	13	21.9	0	0	0	187.3	43.7	71.3	0	2
Mozzo fraz. Pascoletto	5.3	13.1	22.6	0	0	0	256	65.9	97.1	2	2
Olmo al Brembo	0.6	NA	NA	NA	0	NA	NA	NA	NA	NA	NA
OSIO SOTTO	5.4	13	22.6	0	0	0	184.2	40	76.4	0	2
Paladina	5.6	13.4	23.7	0	0	0	211	63.2	98	2	1

Tabella 1. Legenda sigle: **Tnn** = temperatura minima estrema mensile; **Tm** = temperatura media mensile; **Txx** = temperatura massima estrema mensile; **Ngg CS** = numero giorni colpo di sole; **Ngg GB** = numero giorni gelo e brina; **Ngg SB** = numero giorni sbalzo termico; **PM (mm)** = precipitazioni mensili; **EP 24h** = massimo eccesso di pioggia giornaliero; **EP 72h** = massimo eccesso di pioggia in 3 giorni; **Ngg EP 72h** = numero giorni di pioggia in 3 giorni; **Ngg VF** = numero giorni vento forte; **NA** = dato non disponibile.

Stazione	Tnn	Tm	Txx	Ngg CS	Ngg GB	Ngg SB	PM (mm)	EP 24h	EP 72h	Ngg EP 72h	Ngg VF
Palazzago	2.6	11.9	21.4	0	0	0	192.7	48.6	72.6	0	0
Peghera di Taleggio	1.1	9.2	18.7	0	0	0	301.1	84.1	123.2	6	NA
Peia	4.2	11.3	19.7	0	0	0	279.5	75.9	111.5	4	3
PIAZZA BREMBANA - vivaio	-0.9	10.8	21.3	0	1	0	295.4	97.8	125.4	3	NA
PIAZZATORRE	1.6	9.9	19.1	0	0	NA	299.8	92.6	124	3	2
Ponte Briolo	5	13.7	23.7	0	0	0	NA	NA	NA	NA	NA
Ponte San Pietro	6.7	13.3	23.1	0	0	0	151.8	54.6	71.4	0	NA
Pontida	0.4	11.7	21.9	0	0	0	154.4	44.7	88.6	1	NA
Poscante di Zogno	0.3	11.1	20.2	0	0	0	217.1	62.8	92.3	2	NA
Presezzo	4.5	13.1	22.2	0	0	0	95.2	26.1	NA	NA	2
RANZANICO	4.8	12.8	23.1	0	0	0	260.4	61	98.2	3	NA
ROTA D IMAGNA	3.1	11.2	19.5	0	0	0	408.2	112.4	188.4	6	NA
SAN GIOVANNI BIANCO - Cornalita	0.9	11.1	19.8	0	0	0	322.4	99.6	128.4	6	2
San Pellegrino Terme	2.3	11.5	20.6	0	0	0	231	60.9	85.9	3	NA
Sarnico	6.2	13.5	21.1	0	0	0	144.6	34	64.2	0	2
Seriate	6.1	13.7	23.2	0	0	0	209.2	54.6	74.4	0	2
Stezzano	6.5	13.8	23.8	0	0	0	172.1	43.7	72.5	0	NA
TAVERNOLA BERGAMASCA - Gallinarga	7.8	13.7	20.9	0	0	0	166.4	41.6	54.4	0	3
TORRE BOLDONE	5	12.7	21.8	0	0	0	198.2	54.4	79	0	NA
Treviglio	4.6	13.4	23.6	0	0	0	NA	NA	NA	NA	0
Villa di Serio	5.3	13.6	22.9	0	0	0	121.8	22.1	48.7	0	2
Villa d Ogna	1.4	11.2	19.3	0	0	0	278.6	81.6	101.7	4	NA
Villa d Ogna (via piave)	1.4	11.2	19.6	0	0	0	186.5	71.9	89.2	2	NA
Volpino	4.7	12.4	21.2	0	0	0	212.9	56.9	66.3	0	1
Zorzino di Riva di Solto	6.8	12.7	19.3	0	0	0	331.6	108.1	127.7	5	2

Tabella 2. Legenda sigle: **Tnn** = temperatura minima estrema mensile; **Tm** = temperatura media mensile; **Txx** = temperatura massima estrema mensile; **Ngg CS** = numero giorni colpo di sole; **Ngg GB** = numero giorni gelo e brina; **Ngg SB** = numero giorni sbalzo termico; **PM (mm)** = precipitazioni mensili; **EP 24h** = massimo eccesso di pioggia giornaliero; **EP 72h** = massimo eccesso di pioggia in 3 giorni; **Ngg EP 72h** = numero giorni di pioggia in 3 giorni; **Ngg VF** = numero giorni vento forte; **NA** = dato non disponibile.

4.2 Provincia di Brescia

Stazione	Tnn	Tm	Txx	Ngg CS	Ngg GB	Ngg SB	PM (mm)	EP 24h	EP 72h	Ngg EP 72h	Ngg VF
Artogne	5.6	13.2	21.3	0	0	0	219.8	48.6	87.6	2	1
Bagnolo Mella	6.2	14.1	21.8	0	0	0	73.1	20.4	28.6	0	3
Bagolino	2.3	10.3	18.9	0	0	0	301.7	68.8	128.8	2	0
BAGOLINO - SP669	0	10.1	20.1	0	1	0	378.8	99.6	144.4	6	0
BBM Km 13+600	7.2	14.3	23.1	0	0	0	NA	NA	NA	NA	NA
BBM Km 21+550	6.2	13.1	21.7	0	0	NA	NA	NA	NA	NA	NA
BBM Km 7+850	7	14.1	22	0	0	0	NA	NA	NA	NA	NA
Bedizzole loc. Villaggio Magri	5.8	13.3	21.1	0	0	0	138.2	33.8	45	0	2
Bione	4.8	11.8	19.1	0	0	0	156.6	47.2	80	1	NA
Botticino	NA	NA	NA	NA	NA	NA	103.4	30.8	NA	NA	NA
BOVEGNO - ponte Zigole	NA	NA	NA	NA	NA	NA	319.8	66	126.6	4	NA
Brandico	5.3	13.6	22.9	0	0	0	NA	NA	NA	NA	0
Brescia 1	5	12.7	21	0	0	0	NA	NA	NA	NA	NA
Brescia	4	13.8	23	0	0	0	NA	NA	NA	NA	NA
Brescia Castello	6.5	14.1	21.6	0	0	0	119.9	24.2	34.8	0	0
Brescia Chiesanuova	6.9	14.4	22.6	0	0	0	145.5	32.8	44.2	0	2
Brescia Fornaci	6.3	14.9	22.8	0	0	NA	118.8	32.4	NA	NA	NA
BRESCIA - ITAS Pastori	3.7	13.9	24.6	0	0	0	139.8	36.6	43	0	NA
Brescia Mompiano	4.3	13.1	21.5	0	0	0	140.8	28.6	45.6	0	NA
BRESCIA - v.Ziziola	5	14.3	24	0	0	0	118.4	30	33	0	NA
Burago di Muscoline	6.5	13.8	22.3	0	0	0	NA	NA	NA	NA	NA
CAINO	4.1	12.1	19.6	0	0	0	219.8	47.8	85.2	1	NA
CAPO DI PONTE - v.Briscioli	NA	NA	21.9	0	NA	0	185	56.6	65.8	0	0
Castegnato	4.7	13.3	22.7	0	0	0	127.8	29.5	NA	NA	NA
Castel Mella	4.9	13.8	21.9	0	0	0	NA	NA	NA	NA	NA
Casto	3.9	11.1	17.8	0	0	0	332.8	85.8	131.2	6	0
Castrezzato	4.6	13.2	21.4	0	0	0	62.7	18	NA	NA	3
Cedegolo	4.1	12	20.1	0	0	0	NA	NA	NA	NA	NA
CHIARI	NA	NA	NA	NA	NA	NA	114	22.4	35.2	0	1
Comezzano-Cizzago	4.9	13.4	23.1	0	0	0	114.3	22.4	39.1	0	0
Corte Franca	7.1	13.8	21.6	0	0	NA	130	35.6	52.9	0	NA
CORZANO - Bargnano	3.3	13.6	25.4	0	0	0	134.8	29.6	38	0	2
Costa di Cazzago San Martino	4.5	13.5	22.3	0	0	0	114.2	27.9	NA	NA	NA
Cunetone di Salò	6.5	14	21.2	0	0	0	183.6	41.9	58.4	0	0
DARFO BOARIO TERME	2.7	12.9	24	0	0	0	217.4	49.8	73.6	0	0
Desenzano	6.6	13.8	21.3	0	0	0	133.9	35.3	40.1	0	2
Edolo	1.7	11.3	19.9	0	0	0	241.7	67.3	96.6	3	1
EDOLO - Centrale ENEL	NA	NA	NA	NA	NA	NA	NA	NA	NA	NA	0
EDOLO - Ist.Meneghini	1.8	11.6	20.9	0	0	0	228.4	65.4	96.2	2	NA
Esine 1	3.1	11.5	21.5	0	0	0	254.5	53.8	97.5	2	1
Esine 2	NA	NA	NA	NA	NA	NA	220	49.6	NA	NA	1
Esine (Esine zona ospedale)	4.6	12.7	22.8	0	0	0	237.8	49.6	85.6	1	NA
Esine (Sacca di Esine)	2.8	12.5	23	0	0	0	NA	NA	NA	NA	NA
GAMBARA	4.3	13.9	24.3	0	0	0	NA	NA	NA	NA	NA
Gardone Val Trompia	2.8	12.4	20.7	0	0	0	125.6	36.6	46.1	0	NA
Gavardo	4.6	13	21.4	0	0	0	160.3	35.9	49.6	0	0
Ghedì loc. Ponterosso	4.7	13.6	22.1	0	0	0	92.1	31	NA	NA	1
Gussago	4.2	13.7	22.4	0	0	0	131.1	30.2	43.4	0	3
Leno	5	13.6	22.2	0	0	0	124.5	29.3	35.1	0	0
LIMONE SUL GARDA	9.1	15.7	23.9	0	0	0	NA	NA	NA	NA	7

Tabella 3. Legenda sigle: **Tnn** = temperatura minima estrema mensile; **Tm** = temperatura media mensile; **Txx** = temperatura massima estrema mensile; **Ngg CS** = numero giorni colpo di sole; **Ngg GB** = numero giorni gelo e brina; **Ngg SB** = numero giorni sbalzo termico; **PM (mm)** = precipitazioni mensili; **EP 24h** = massimo eccesso di pioggia giornaliero; **EP 72h** = massimo eccesso di pioggia in 3 giorni; **Ngg EP 72h** = numero giorni di pioggia in 3 giorni; **Ngg VF** = numero giorni vento forte; **NA** = dato non disponibile.

Stazione	Tnn	Tm	Txx	Ngg CS	Ngg GB	Ngg SB	PM (mm)	EP 24h	EP 72h	Ngg EP 72h	Ngg VF
Lodrino	2.7	11.8	20.5	0	0	0	197.2	58.9	97.5	1	4
LONATO DEL GARDA	8.6	14.4	21.2	0	0	0	NA	NA	NA	NA	NA
MANERBA DEL GARDA - Dusano	7.7	14.6	21.6	0	0	0	NA	NA	NA	NA	4
MANERBIO - v.Dante	5.1	14.2	23.8	0	0	0	137.6	30.6	47	0	NA
Mazzano	4.6	13.8	22.2	0	0	0	124.1	33.7	41.1	0	1
Montagnola	NA	NA	NA	NA	NA	NA	68	18	NA	NA	NA
Montichiari	4	13.9	23	0	0	0	NA	NA	NA	NA	1
MONTICHIARI - Boschetti	5	13.7	23.9	0	0	0	147.8	28.4	46.2	0	NA
Montichiari (Fraz. Bredazzane)	4.9	13.9	22.7	0	0	0	146.4	34.4	40.4	0	NA
Nave	2.8	12.5	21.2	0	0	0	114.4	30.7	NA	NA	NA
Nolfo di Pertica Alta	1.5	10.3	18.1	0	0	0	234.5	70.9	93.2	2	NA
ODOLO	1.9	12.8	22.9	0	0	0	211.6	61.4	80.4	1	NA
Ome	7	13.5	21.4	0	0	NA	121.1	26.6	NA	NA	NA
Ospitaletto	NA	NA	NA	NA	NA	NA	85	21.2	NA	NA	NA
PADENGHE SUL GARDA - v.Fondrini	4.2	13.1	22.9	0	0	0	73.2	32	NA	NA	NA
Paderno Franciacorta	4.4	13.3	21.9	0	0	0	114.4	24	40.4	0	NA
Palazzolo S/O	6.8	13.9	23.2	0	0	0	152.6	36	NA	NA	NA
Palazzolo sull'Oglio	5.1	13.1	22.1	0	0	0	167.5	33	56.5	0	3
Pallazzolo sull'Oglio	6.8	13.9	23.1	0	0	0	171.4	36	66.2	0	1
Pieve di Lumezzane	3	12.1	19.9	0	0	0	182.7	48	74.4	0	NA
Pozzolengo	4.7	13	21.8	0	0	0	134.8	36.8	38	0	NA
Prevalle	5.2	13.2	21.6	0	0	0	145.4	31.8	47.2	0	2
Provaglio d Iseo	8	14.4	22.4	0	0	0	172.6	38.7	52.1	0	NA
Provezze di Provaglio d Iseo	6.2	13.2	21.4	0	0	0	121.9	25.6	39.4	0	0
PUEGNAGO SUL GARDA	3.4	12.7	22.5	0	0	0	207	49.6	70.6	0	0
Roncadelle	4.9	13.6	21.9	0	0	NA	82.5	25.7	NA	NA	NA
Sabbio Chiese	-0.4	11.2	20.3	0	1	0	174.6	45.9	68.1	0	NA
Sale Marasino	6.4	13.9	21.2	0	0	0	132.9	29.4	58.1	0	NA
San Gervasio Bresciano	5.1	13.8	23.4	0	0	0	123.7	29.4	NA	NA	0
SAREZZO - v.della Fonte	2.6	NA	NA	NA	0	0	193.6	43.6	57.2	0	2
SARNICO - v. Roma	6.3	13.9	23.1	0	0	0	199	38.8	78.2	0	2
Sellero (Novelle di Sellero)	4.5	11.9	20.2	0	0	0	158.9	61.7	75.7	0	2
SONCINO - v. Brescia	5.7	13.8	24.1	0	0	0	127.6	25.2	48.8	0	NA
TIGNALE - Oldesio	6.3	13.6	24	0	0	0	200.6	53.2	63	0	3
Toscolano Maderno	8.8	15.1	23	0	0	0	NA	NA	NA	NA	NA
TOSCOLANO-MADERNO	9.1	15	22.6	0	0	0	92.6	42.6	NA	NA	5
Travagliato	4.3	13.7	22.8	0	0	0	NA	NA	NA	NA	0
Tremosine sul Garda	5.7	12.2	19.5	0	0	0	47.8	13.7	NA	NA	NA
Vallio Terme	1.8	11.3	19.8	0	0	0	199.5	51.8	75	0	NA
Vestone	0.1	11.2	20.8	0	0	0	252.2	65.2	85.2	1	NA
Villanuova sul Clisi loc. Fibbia	2	12.3	20.8	0	0	0	155.9	40.9	50.8	0	1
Villa Pedergnano	6.5	13.6	21.4	0	0	0	120.5	30.6	41.4	0	2

Tabella 4. Legenda sigle: **Tnn** = temperatura minima estrema mensile; **Tm** = temperatura media mensile; **Txx** = temperatura massima estrema mensile; **Ngg CS** = numero giorni colpo di sole; **Ngg GB** = numero giorni gelo e brina; **Ngg SB** = numero giorni sbalzo termico; **PM (mm)** = precipitazioni mensili; **EP 24h** = massimo eccesso di pioggia giornaliero; **EP 72h** = massimo eccesso di pioggia in 3 giorni; **Ngg EP 72h** = numero giorni di pioggia in 3 giorni; **Ngg VF** = numero giorni vento forte; **NA** = dato non disponibile.

4.3 Provincia di Como

Stazione	Tnn	Tm	Txx	Ngg CS	Ngg GB	Ngg SB	PM (mm)	EP 24h	EP 72h	Ngg EP 72h	Ngg VF
Albavilla	3.5	11.6	21.6	0	0	0	354.4	116.8	138.6	6	NA
Albese con Cassano	5.2	12.8	22.1	0	0	0	271	88.3	115.1	6	2
Albiolo	3.7	12.1	20.9	0	0	0	249.7	72.6	143.5	2	3
Alzate Brianza 1	3.5	12.1	21	0	0	0	291.4	84.4	115	5	NA
Alzate Brianza 2	3.3	12.2	22.4	0	0	0	310.5	91.3	118.3	6	2
Alzate Brianza 3	2.4	11.6	20.7	0	0	0	277.4	78.3	115.3	6	2
Anzano del Parco	3.8	12.2	21.1	0	0	0	226.9	54.8	92.7	2	NA
Beregazzo con Figliaro	5.9	11.9	19.8	0	0	0	230.2	77.5	139.4	2	NA
Bregnano	5.3	12.9	22.4	0	0	0	187.2	66.6	75.5	0	3
Bulgarograsso	1.6	11	20.7	0	0	0	199.9	54.4	103.4	2	0
Cadorago	5	12.7	21.8	0	0	0	203.7	57.7	106.9	2	2
CANTU - Asnago	0.4	11.8	22.4	0	0	0	261.6	98	108.4	5	NA
Cantù Cascina Porta 1	1.7	11.8	21	0	0	0	253.7	80.3	107.4	3	0
Cantù Cascina Porta 2	6.2	13	21.3	0	0	0	NA	NA	NA	NA	NA
Cantu (Fecchio)	NA	NA	NA	NA	NA	NA	NA	NA	NA	NA	1
Capiago Intimiano 2	5.2	12.4	20.9	0	0	0	273.8	83.6	170.6	4	2
Careggiola di Lurago d Erba	2.6	11.8	22.5	0	0	0	243.1	50.6	93	3	2
Carimate Vedroni	0.7	12	22.6	0	0	0	264.1	87.7	114	5	NA
Caslino al Piano	4.7	12.5	21.2	0	0	0	231.1	62.2	113.3	2	2
CASLINO D ERBA - v. 4 novembre	4.2	11.4	19.9	0	0	0	343	134.8	141.8	6	NA
Casnate con Bernate	4.5	12.5	21.6	0	0	0	237.6	63.3	116.2	2	3
Cermenate	5.9	13.2	21.9	0	0	0	276	98.1	117	5	0
Cirimido	4.2	12.5	22.3	0	0	0	222.5	67.8	116	2	1
Como Aero Club Lago	7.1	14	21.3	0	0	0	244.6	60.7	137.9	3	3
Como Breccia	4.8	12.7	20.8	0	0	0	231.3	53.3	123.5	2	1
Como Camerlata	5	13.1	22.2	0	0	0	277.5	65.7	136.2	4	5
Como Depuratore	7.1	13.8	21.1	0	0	0	235.8	58.9	131.5	3	5
Como Monteolimpino	4	12.2	20.6	0	0	0	51.7	22.7	NA	NA	NA
Como Navigazione	7.3	14.7	24.3	0	0	NA	NA	NA	NA	NA	NA
Como Rebbio Lechler	4.1	12.3	21.2	0	0	0	177	55.9	117.1	2	3
Como Sagnino	6.4	12.8	20.9	0	0	0	230.1	50.8	115.3	2	5
Como Trecallo	5.2	12.6	22	0	0	0	142.7	70.6	78.9	0	2
Como Università	6.1	13.4	22.2	0	0	0	289.9	78.1	138.2	6	5
COMO - viale Geno	6.9	14.2	21.8	0	0	0	NA	NA	NA	NA	NA
COMO - Villa Gallia	6.3	13.8	22.2	0	0	0	233.2	62.2	110	2	3
Dongo	6.7	13	21.5	0	0	0	334.4	113.3	148.8	6	NA
Erba 2	6.7	13.6	22.7	0	0	0	267	84.6	94.8	6	NA
Erba	6.3	13.2	21.7	0	0	0	NA	NA	NA	NA	NA
ERBA - v. Battisti	5.1	13.6	23.1	0	0	0	304	105.2	116.2	6	NA
Fino Mornasco Depuratore	3	12	21.8	0	0	0	241.6	60.1	122.7	2	0
GARZENO	4.4	11.8	20.6	0	0	0	464.2	143.4	231	7	NA
Gera Lario	5.8	12.8	21.3	0	0	0	250	75.9	122	2	4
GERA LARIO - Fuentes	NA	NA	NA	NA	NA	NA	281.8	82	143.2	6	NA
Gravedona Ospedale	6.5	12.7	19.2	0	0	0	279.2	93.1	129.7	6	2
Guanzate	2.3	11.4	20.9	0	0	0	194.2	54.9	99.5	2	0
Inverigo	2.9	11.9	21.8	0	0	0	254.2	46	102.9	3	0
LAMBRUGO	1.8	12.7	23.8	0	0	0	238.2	49.6	97.2	3	NA
Lasnigo s.Alessandro	1.5	10.5	18.9	0	0	NA	255.7	91.6	NA	NA	NA
Lecco San Giovanni	6.6	13.2	21.6	0	0	0	219.8	69.3	82.5	2	2
Lipomo	4.8	12.7	22.2	0	0	0	111.7	76.2	NA	NA	0

Tabella 5. Legenda sigle: **Tnn** = temperatura minima estrema mensile; **Tm** = temperatura media mensile; **Txx** = temperatura massima estrema mensile; **Ngg CS** = numero giorni colpo di sole; **Ngg GB** = numero giorni gelo e brina; **Ngg SB** = numero giorni sbalzo termico; **PM (mm)** = precipitazioni mensili; **EP 24h** = massimo eccesso di pioggia giornaliero; **EP 72h** = massimo eccesso di pioggia in 3 giorni; **Ngg EP 72h** = numero giorni di pioggia in 3 giorni; **Ngg VF** = numero giorni vento forte; **NA** = dato non disponibile.

Stazione	Tnn	Tm	Txx	Ngg CS	Ngg GB	Ngg SB	PM (mm)	EP 24h	EP 72h	Ngg EP 72h	Ngg VF
Lomazzo	4.2	12.5	21.8	0	0	0	291.3	88	133.4	5	1
Loveno di Menaggio	4.8	12.1	21.9	0	0	0	334.4	78.2	177.5	5	1
LURAGO MARINONE	4.8	13	22.2	0	0	0	NA	NA	NA	NA	3
Mariano Comense	0.9	11.2	21.1	0	0	0	118.1	38.6	50.8	0	NA
MARIANO COMENSE - campo sportivo	3.9	13	23.5	0	0	0	211	50.8	86.4	1	2
Meda (Via Como)	2.9	12.8	22.8	0	0	0	178.6	42	82	1	NA
Merone Depuratore	2.9	12.6	23	0	0	0	206.4	47	99.3	3	NA
Moltrasio	7.1	13.9	21.2	0	0	NA	NA	NA	NA	NA	NA
Montorfano	4.7	11.8	20.4	0	0	0	NA	NA	NA	NA	NA
Olgiate Comasco	0.9	11.2	20.7	0	0	0	236.5	63	122.5	2	2
OLGIATE COMASCO - v.Repubblica	3	12.1	21.7	0	0	0	NA	NA	NA	NA	NA
Orsenigo	5.1	12.7	21.9	0	0	0	215.2	77.8	88.4	3	NA
Ossuccio	7.7	13.7	21.8	0	0	0	NA	NA	NA	NA	NA
Porlezza	3.4	12.3	21.8	0	0	0	369.7	101.7	236.3	4	NA
PORLEZZA - torrente	4.2	12.6	21.9	0	0	0	328.8	87.8	198.6	4	1
Rovenna di Cernobbio	6.6	12.9	21.1	0	0	0	310.6	76.8	162.4	5	6
TREMEZZO	6.5	13.5	22.9	0	0	0	345.8	84.8	192	7	NA
Valbrona (Visino)	4.3	11.5	20.3	0	0	0	359.8	115	NA	NA	1
Vertemate con Minoprio	5.1	12.6	21.3	0	0	0	241.2	81.4	103.4	5	1
VERTEMATE CON MINOPRIO - serre	0.3	11.9	22.8	0	0	0	260.2	94.4	107	5	1
Verzago	2.4	11.4	20.9	0	0	0	283.3	88.6	114.9	5	NA
Villa Guardia	3.8	12.4	22.4	0	0	0	219.8	56.4	112.3	2	2

Tabella 6. Legenda sigle: **Tnn** = temperatura minima estrema mensile; **Tm** = temperatura media mensile; **Txx** = temperatura massima estrema mensile; **Ngg CS** = numero giorni colpo di sole; **Ngg GB** = numero giorni gelo e brina; **Ngg SB** = numero giorni sbalzo termico; **PM (mm)** = precipitazioni mensili; **EP 24h** = massimo eccesso di pioggia giornaliero; **EP 72h** = massimo eccesso di pioggia in 3 giorni; **Ngg EP 72h** = numero giorni di pioggia in 3 giorni; **Ngg VF** = numero giorni vento forte; **NA** = dato non disponibile.

4.4 Provincia di Cremona

Stazione	Tnn	Tm	Txx	Ngg CS	Ngg GB	Ngg SB	PM (mm)	EP 24h	EP 72h	Ngg EP 72h	Ngg VF
CASALBUTTANO ED UNITI	4.2	13.6	24.5	0	0	0	122.4	40	40.4	0	NA
Casalmaggiore	5.8	14.2	23.2	0	0	0	134.5	44.2	46.3	0	NA
CASALMAGGIORE - campo sportivo	3.6	14	23.6	0	0	0	73.2	39.6	47.2	0	NA
Castelleone Cascina Gallotta	5.7	13.6	23.9	0	0	0	97.6	22.1	26.2	0	NA
Credera Rubbiano	5.6	13.6	23.9	0	0	0	103.4	26.4	27.9	0	NA
Crema 1	5	13.7	24.8	0	0	0	106.8	28.7	34.8	0	NA
Crema 2	7.4	14.4	23.7	0	0	0	59.7	22.6	NA	NA	2
CREMA - v.Camporelle	5	13.9	23.9	0	0	0	95.8	24.4	29.4	0	NA
CREMA - v.XI febbraio	4.9	13.4	24.4	0	0	0	NA	NA	NA	NA	NA
Cremona Porto	5.1	14.2	25	0	0	0	NA	NA	NA	NA	0
CREMONA - Via Fatebenefratelli	5.9	14.2	24.6	0	0	0	125	34.6	37.4	0	0
Cremona	4.8	13.5	23.6	0	0	0	NA	NA	NA	NA	2
Frontignano di Barbariga	5.1	13.9	23	0	0	0	82.8	21.3	28.3	0	3
Gerre de Caprioli	6.3	13.7	22.3	0	0	0	NA	NA	NA	NA	NA
Gussola	4.7	14.1	23.1	0	0	0	80.8	33.4	NA	NA	NA
Isola Pescaroli	4.4	13.8	22.8	0	0	0	95.6	33.2	NA	NA	2
Malagnino	4.1	13.5	23.2	0	0	0	NA	NA	NA	NA	NA
Offanengo	5.8	13.6	24.2	0	0	0	92	22.4	26	0	NA
Olmeneta	5.5	13.8	22.6	0	0	0	NA	NA	NA	NA	0
Ossolaro di Paderno Ponchielli	5.2	13.6	24	0	0	0	NA	NA	NA	NA	3
Passarera di Capergnanica	5.3	13.2	22.7	0	0	0	99.2	26.2	28.2	0	3
PERSICO DOSIMO	4.8	14.5	25.7	0	0	0	130	35.4	39	0	1
Piadena	4.6	14.2	22.9	0	0	0	161.8	55.9	58	0	1
PIEVE SAN GIACOMO	3	13.7	24.7	0	0	0	81.4	34.6	36	0	2
RIVOLTA D ADDA - Ist. Spallanzani	2.6	13.4	24.9	0	0	0	90.8	31.6	38.4	0	2
San Giovanni in Croce	5.6	14	22.6	0	0	0	152	49.8	50.5	0	NA
Solarolo di Pozzaglio ed Uniti	5.7	14	23.4	0	0	0	90.4	31.2	35	0	NA
Soncino 1	5.4	13.6	25.2	0	0	0	113.4	20.3	37.8	0	NA
SONCINO - v. Brescia	5.7	13.8	24.1	0	0	0	127.6	25.2	48.8	0	NA
Soresina	6.8	14.9	26.7	0	0	0	79.4	25.6	NA	NA	NA
Soresina Cascina Mancina	5	13.5	24.3	0	0	0	NA	NA	NA	NA	2
Spinadesco (Spinadesco)	NA	NA	NA	NA	NA	NA	116.2	32.9	NA	NA	NA
Torricella del Pizzo	2	13.5	22.7	0	0	0	116.4	45	NA	NA	0
Trigolo	5	13.2	23.4	0	0	0	129.5	25.6	46.9	0	2

Tabella 7. Legenda sigle: **Tnn** = temperatura minima estrema mensile; **Tm** = temperatura media mensile; **Txx** = temperatura massima estrema mensile; **Ngg CS** = numero giorni colpo di sole; **Ngg GB** = numero giorni gelo e brina; **Ngg SB** = numero giorni sbalzo termico; **PM (mm)** = precipitazioni mensili; **EP 24h** = massimo eccesso di pioggia giornaliero; **EP 72h** = massimo eccesso di pioggia in 3 giorni; **Ngg EP 72h** = numero giorni di pioggia in 3 giorni; **Ngg VF** = numero giorni vento forte; **NA** = dato non disponibile.

4.5 Provincia di Lecco

Stazione	Tnn	Tm	Txx	Ngg CS	Ngg GB	Ngg SB	PM (mm)	EP 24h	EP 72h	Ngg EP 72h	Ngg VF
Abbadia Lariana	7.6	13.4	20.6	0	0	0	232.2	60.9	127	3	2
Ballabio	3.8	10.9	19.2	0	0	0	307.4	88.2	114.3	6	NA
Barzago	4	12.4	21.8	0	0	0	197.1	54.4	82.6	1	3
Barzio	0.9	9.8	17.7	0	0	0	489.3	141	283.6	7	2
Bellano	5.6	13.2	22	0	0	NA	NA	NA	NA	NA	NA
Bevera di Sirtori	5.7	12.4	21	0	0	0	233.5	58.4	102.1	2	6
Bonzeno di Bellano	2.4	11.2	19.7	0	0	0	297.2	76.7	151.9	6	2
BOSISIO PARINI - Imbarcadere	NA	NA	NA	NA	NA	NA	222	57	97	2	NA
CASATENOVO - tetto	NA	NA	NA	NA	NA	NA	214.4	49.6	85	1	3
Cernusco Lombardone	4.2	13	21.7	0	0	0	213.2	59.9	79.7	0	1
COLICO	4.8	12.3	21.9	0	0	0	323.6	90.6	177.4	7	2
Colico	5.3	12.5	20.9	0	0	0	NA	NA	NA	NA	NA
CORTENOVA	NA	NA	21.1	0	NA	NA	331.2	84.2	177.4	6	NA
Cortenuova di Monticello Brianza	-0.3	11.2	21.7	0	1	0	147.5	45	86.6	1	NA
Dervio Lago	8.1	13.6	21.2	0	0	0	73.1	29.1	NA	NA	2
DERVIO - v.S.Cecilia	6.6	13.7	24.3	0	0	0	292	86	131.4	6	NA
Erve	3.7	11.3	19.6	0	0	0	182.3	63.5	108.2	3	2
Galbiate	7.3	NA	NA	NA	0	NA	NA	NA	NA	NA	NA
Garlate	6.3	13.2	21.1	0	0	0	235.1	65	85.1	3	NA
Lecco centro	7.7	13.9	22.4	0	0	0	180.5	68.6	83.6	2	5
Lecco Germanedo	4.4	12.3	21.4	0	0	0	202.8	63.8	79.1	0	NA
Lecco San Giovanni	6.6	13.2	21.6	0	0	0	219.8	69.3	82.5	2	2
LECCO - v.Sora	6.3	13.6	22.3	0	0	0	222.8	81.8	89.2	1	2
Lezzeno di Bellano	7.1	12.4	20.5	0	0	0	143.9	58.9	NA	NA	1
Maggio di Cremeno	1.5	9.4	16.9	0	0	0	435.8	142	271.3	7	1
Mandello del Lario	7.2	13.4	21.5	0	0	0	NA	NA	NA	NA	4
MOLTENO - Cimitero	1.1	12.4	22.7	0	0	0	228.8	58.2	93.8	2	NA
NIBIONNO	4	12.3	21.3	0	0	0	206.8	50	84.4	1	NA
Olginate 2	6.4	13.6	21.6	0	0	0	242.5	72.4	96.8	4	NA
Olginate	6.5	13.5	20.8	0	0	0	233.1	63.5	86.6	2	NA
Oliveto Lario	7.5	12.9	19.6	0	0	0	330.5	106.9	142.8	4	1
OSNAGO	1.3	12.9	23.3	0	0	0	199.8	53.6	71.6	0	NA
Osnago	3.3	12.8	22	0	0	0	183.9	42.4	74.2	0	2
Perego loc. Galbusera Nera	6.3	13.1	21.8	0	0	0	210.6	56.4	82.1	1	NA
Perledo loc. Cantone	2.4	12.1	20.9	0	0	0	349.2	91.2	174.2	6	2
PERLEDO	NA	NA	NA	NA	NA	NA	297.4	84.2	145.2	6	NA
Rogeno (Casletto di Rogeno)	NA	NA	NA	NA	NA	NA	244.3	61.7	113.1	3	1
Rovagnate fraz. Albareda	4.9	12.3	21.6	0	0	0	229.1	48.5	93.5	1	2
Santa Maria Hoe loc. Sancina	5.2	12.4	20.6	0	0	0	221	48.8	89.1	1	3
Taceno	1.4	10.9	20.1	0	0	NA	250.5	87	104.4	4	NA
Valmadrera	6.4	12.9	20.9	0	0	0	269.6	72.1	107.4	5	4

Tabella 8. Legenda sigle: **Tnn** = temperatura minima estrema mensile; **Tm** = temperatura media mensile; **Txx** = temperatura massima estrema mensile; **Ngg CS** = numero giorni colpo di sole; **Ngg GB** = numero giorni gelo e brina; **Ngg SB** = numero giorni sbalzo termico; **PM (mm)** = precipitazioni mensili; **EP 24h** = massimo eccesso di pioggia giornaliero; **EP 72h** = massimo eccesso di pioggia in 3 giorni; **Ngg EP 72h** = numero giorni di pioggia in 3 giorni; **Ngg VF** = numero giorni vento forte; **NA** = dato non disponibile.

4.6 Provincia di Lodi

Stazione	Tnn	Tm	Txx	Ngg CS	Ngg GB	Ngg SB	PM (mm)	EP 24h	EP 72h	Ngg EP 72h	Ngg VF
Cadilana di Corte Palasio	5.1	13.2	23.5	0	0	0	75.1	21.8	27.4	0	1
Capergnanica	5.4	13.4	24.2	0	0	0	91	24.9	26.9	0	2
Casalpusterlengo	5.7	13.2	23.1	0	0	0	NA	NA	NA	NA	1
CAVENAGO D ADDA	4.3	13.2	24.5	0	0	0	92.8	24.6	27	0	2
Codogno	6.2	13.9	24.2	0	0	0	76.2	23	26.4	0	NA
CODOGNO - Ist.Tosi	NA	NA	NA	NA	NA	NA	108.2	25	43.4	0	NA
Lodi	6.3	13.6	23.3	0	0	0	90.4	26.7	NA	NA	2
Lodi (San Bernardo)	6.3	13.6	23.6	0	0	0	94.6	26.9	33.3	0	2
Lodi (viale Pavia)	5.6	13.7	23.5	0	0	0	46.9	24.6	31.5	0	NA
LODI - v. X Maggio	NA	NA	NA	NA	NA	NA	92.4	24.8	35	0	NA
Montanaso Lombardo	5.6	13.8	23.8	0	0	0	78.2	22.8	29.6	0	2
SAN COLOMBANO AL LAMBRO	6.2	14.3	24.9	0	0	0	91.8	22.8	25.8	0	1
SantAngelo Lodigiano	4.3	13.4	23.4	0	0	0	112.2	30.7	46	0	2
SANT ANGELO LODIGIANO	4.8	13.7	24.3	0	0	0	NA	NA	NA	NA	NA
Sordio	5.3	13.8	23.5	0	0	0	38.4	9.6	NA	NA	NA

Tabella 9. Legenda sigle: **Tnn** = temperatura minima estrema mensile; **Tm** = temperatura media mensile; **Txx** = temperatura massima estrema mensile; **Ngg CS** = numero giorni colpo di sole; **Ngg GB** = numero giorni gelo e brina; **Ngg SB** = numero giorni sbalzo termico; **PM (mm)** = precipitazioni mensili; **EP 24h** = massimo eccesso di pioggia giornaliero; **EP 72h** = massimo eccesso di pioggia in 3 giorni; **Ngg EP 72h** = numero giorni di pioggia in 3 giorni; **Ngg VF** = numero giorni vento forte; **NA** = dato non disponibile.

4.7 Provincia di Mantova

Stazione	Tnn	Tm	Txx	Ngg CS	Ngg GB	Ngg SB	PM (mm)	EP 24h	EP 72h	Ngg EP 72h	Ngg VF
ASOLA - v.Industria	4.3	13.5	22.1	0	0	0	127.2	41.6	42	0	NA
BIGARELLO	3.4	13.3	22.8	0	0	0	129.6	61.8	63	0	0
Bondeno- Gonzaga	4.2	13.7	22.3	0	0	0	34.2	14	NA	NA	NA
Borgofranco sul Po	5.2	13.5	22.2	0	0	0	62.2	22.2	22.2	0	NA
Bozzolo	6.2	14.3	22.8	0	0	0	NA	NA	NA	NA	NA
Canicossa di Marcaria	5.7	14.4	23.7	0	0	0	128.9	53.8	57.1	0	NA
Castel Goffredo	5.7	13.9	22.3	0	0	0	141.3	42.4	42.7	0	NA
Cerlongo	3.8	13.8	23.1	0	0	0	162.8	58	58.2	0	NA
Curtatone	4.5	13.9	23.6	0	0	0	NA	NA	NA	NA	1
GOITO	3.1	13.8	24.3	0	0	0	141	48.2	51.4	0	NA
GONZAGA	4.5	14.1	23.6	0	0	0	98.8	55.6	58.2	0	0
Gonzaga	5.6	14.1	22.8	0	0	0	129	72.2	75.8	0	0
Gorgo di San Benedetto Po	3.9	13.3	22.1	0	0	0	82.2	47.8	49.1	0	1
Levata di Curtatone	5.6	14.5	23.4	0	0	0	117.2	57.9	60	0	NA
Mantova	4.4	14.6	22.9	0	0	0	116.9	61.7	62.7	0	0
Mantova (Borgochiesanuova)	5.1	14.4	24.4	0	0	0	NA	NA	NA	NA	NA
Mantova (Campo Canoa)	6.2	15.4	25.4	0	0	0	NA	NA	NA	NA	NA
MANTOVA - Lunetta2 SMR	4.5	14.2	23.2	0	0	0	NA	NA	NA	NA	0
MANTOVA - S.Agnese	5	13.1	22.4	0	0	0	NA	NA	NA	NA	NA
MANTOVA - Tridolino	5	13.6	21.9	0	0	0	109.4	54.2	55.4	0	1
Monzambano	5.1	13.2	23.2	0	0	0	65.8	27.4	NA	NA	NA
Pegognaga	5.3	13.9	22.6	0	0	0	42.8	21.3	NA	NA	NA
Piubega	5	13.8	22.6	0	0	0	118.3	43.6	44.9	0	NA
Poggio Rusco	4.1	13.4	23.4	0	0	0	68.7	34	37	0	NA
Pomponesco	4.8	13.5	22.3	0	0	0	85	38.1	39.7	0	0
PONTI SUL MINCIO - Monzambano	3.7	13.6	22.6	0	0	0	166.2	64	64	0	NA
Porto Mantovano	5.7	14.2	22.6	0	0	0	111.3	49.8	52.6	0	0
Rebecca di Guidizzolo	6.2	13.9	21.5	0	0	0	153.8	49	51.5	0	1
Rodigo (Rivalta sul Mincio)	4.5	13.8	22.5	0	0	0	61.8	26.2	26.4	0	0
San Giorgio di Mantova	4.5	13.8	22.2	0	0	0	141.1	77.2	77.7	0	2
San Martino dall Argine	5.4	14	22.7	0	0	0	18.4	8.8	NA	NA	NA
Sermide	5.3	NA	NA	NA	0	NA	69.3	26.1	NA	NA	NA
SERMIDE - SP 91	6.3	13.8	22.4	0	0	0	67	23.8	26	0	1
Suzzara	4.4	13.5	22.8	0	0	0	107.4	64.5	66.6	0	1
Viadana	6.4	14.8	24.4	0	0	0	105.6	42.6	44.7	0	NA
Villa Poma	4.4	13.5	22.8	0	0	0	NA	NA	NA	NA	NA

Tabella 10. Legenda sigle: **Tnn** = temperatura minima estrema mensile; **Tm** = temperatura media mensile; **Txx** = temperatura massima estrema mensile; **Ngg CS** = numero giorni colpo di sole; **Ngg GB** = numero giorni gelo e brina; **Ngg SB** = numero giorni sbalzo termico; **PM (mm)** = precipitazioni mensili; **EP 24h** = massimo eccesso di pioggia giornaliero; **EP 72h** = massimo eccesso di pioggia in 3 giorni; **Ngg EP 72h** = numero giorni di pioggia in 3 giorni; **Ngg VF** = numero giorni vento forte; **NA** = dato non disponibile.

4.8 Provincia di Milano

Stazione	Tnn	Tm	Txx	Ngg CS	Ngg GB	Ngg SB	PM (mm)	EP 24h	EP 72h	Ngg EP 72h	Ngg VF
ABBIATEGRASSO - Strada Casalina	NA	NA	NA	NA	NA	NA	NA	NA	NA	NA	2
ARCONATE - SMR	2.6	13.3	24.6	0	0	0	NA	NA	NA	NA	NA
BBM Km 49+000	5.8	14	22.8	0	0	0	NA	NA	NA	NA	NA
BBM Km 54+500	5.4	13.7	22.9	0	0	0	NA	NA	NA	NA	NA
Bernate Ticino	3.6	13.2	24.1	0	0	0	158.8	71	NA	NA	NA
Bollate	2.2	12.5	22	0	0	0	109.7	39.9	74.6	0	2
Buccinasco	4.9	14.1	23.3	0	0	0	141.6	45.9	56	0	1
Buccinasco Cascina Robbiolo	5.4	14.3	24.5	0	0	0	151.7	46.7	61	0	2
Bussero	1.7	12.8	22.7	0	0	0	NA	NA	NA	NA	1
Calepio di Settala	5.1	13.6	23.4	0	0	0	115.6	32.6	47.1	0	2
Canegrate	5.6	13.2	23.2	0	0	0	241	79.2	132.8	2	2
Carpiano (centro)	3.9	13.1	23.1	0	0	0	NA	NA	NA	NA	2
Castano Primo	2.4	12.6	22.8	0	0	0	177.1	71.8	NA	NA	2
Castellanza	5.8	13.1	21.9	0	0	0	200.5	70.6	115.5	2	2
CINISELLO BALSAMO - Parco Nord	1.9	13.1	24.9	0	0	0	184	55.2	69.4	0	1
Cinisello Balsamo - Parco Nord	4.3	13.5	23.6	0	0	0	NA	NA	NA	NA	0
Cislino	3.8	13.2	22.7	0	0	0	114.9	54.9	66.9	0	2
Corbetta	4.9	13.5	23.3	0	0	0	182.7	68.6	87.4	2	NA
Corsico 1	4.8	14.2	23.7	0	0	0	41.2	11.4	NA	NA	NA
CORSICO	3.9	13.1	24.5	0	0	0	NA	NA	NA	NA	1
Corsico Parco Sud	2.6	12.6	23.7	0	0	0	141.3	41.9	58.2	0	1
Gaggiano	2.9	13	22.9	0	0	0	NA	NA	NA	NA	NA
Gaggiano (Centro)	NA	NA	NA	NA	NA	NA	178.6	57.4	74.4	0	3
Gorgonzola	5.8	13.8	21.2	0	0	NA	NA	NA	NA	NA	NA
Inveruno	3.8	12.8	22.7	0	0	0	201.2	75.6	112.9	2	2
LACCHIARELLA	3.9	13.8	24.7	0	0	0	NA	NA	NA	NA	NA
Legnano centro	6.6	13.2	21.8	0	0	0	194.7	72.9	115.6	2	2
Legnano Protezione Civile	6.3	13.1	22.4	0	0	0	159.3	74.2	74.2	0	0
Limbiate	1.7	13	24.2	0	0	0	167.4	46.8	76.5	0	NA
Linate	4	13.4	23	0	0	0	NA	NA	NA	NA	NA
Locate di Triulzi	2.3	12.6	22.9	0	0	0	71.1	35.3	39.4	0	2
Magenta	3.2	13	22.3	0	0	0	186	62.7	87	1	2
MAGENTA - cascina Mainaga	2.5	12.9	22.9	0	0	0	180.7	66.1	89.7	1	NA
Magnago	1.9	12.3	22.6	0	0	0	NA	NA	NA	NA	NA
Marcallo con Casone	2.7	12.7	23.3	0	0	0	204.9	69.1	101.2	2	2
Martesana	3.5	12.3	23.5	0	0	0	NA	NA	NA	NA	NA
Melegnano Cascina Cappuccina	3.3	12.9	23.3	0	0	0	103.3	32.3	42.8	0	NA
Milano Arbe	8.1	14.2	23	0	0	0	136.9	39.9	61	0	2
Milano Boscoincitta	3.3	13.2	23.2	0	0	0	175.2	48.5	75.4	0	NA
MILANO - Lambrate	3.6	13.7	23.2	0	0	0	145.6	42.2	57.4	0	0
Milano Lambrate	6.6	14.3	23.2	0	0	0	148.2	49	64.5	0	NA
MILANO - LINATE	4	13.4	23	0	0	0	NA	NA	NA	NA	NA
Milano Linate Radiosonda	6.2	13.9	23	0	0	0	122.5	38	56.4	0	2
Milano (Milano - Maxwell)	5.7	14.1	23.4	0	0	0	NA	NA	NA	NA	NA
Milano Porta Genova	6.7	14.6	23.8	0	0	0	141.3	45.7	56.1	0	2
MILANO - P.zza Zavattari	5.7	14.6	24.5	0	0	0	136.2	51.6	57.4	0	0
Milano San Leonardo	3.8	13.1	23.4	0	0	0	184.1	51.4	80.8	1	0
Milano San Siro	4.6	13.4	23.3	0	0	0	181.7	74.9	74.9	0	2
MILANO - v.Brera	NA	NA	NA	NA	NA	NA	147	48	60.4	0	2
MILANO - v.Feltre	4.2	13.1	22	0	0	0	NA	NA	NA	NA	NA

Tabella 11. Legenda sigle: **Tnn** = temperatura minima estrema mensile; **Tm** = temperatura media mensile; **Txx** = temperatura massima estrema mensile; **Ngg CS** = numero giorni colpo di sole; **Ngg GB** = numero giorni gelo e brina; **Ngg SB** = numero giorni sbalzo termico; **PM (mm)** = precipitazioni mensili; **EP 24h** = massimo eccesso di pioggia giornaliero; **EP 72h** = massimo eccesso di pioggia in 3 giorni; **Ngg EP 72h** = numero giorni di pioggia in 3 giorni; **Ngg VF** = numero giorni vento forte; **NA** = dato non disponibile.

Stazione	Tnn	Tm	Txx	Ngg CS	Ngg GB	Ngg SB	PM (mm)	EP 24h	EP 72h	Ngg EP 72h	Ngg VF
MILANO - v.Juvara	7.9	14.9	24.1	0	0	0	NA	NA	NA	NA	2
MILANO - v.Marche	7.8	14.6	24.4	0	0	0	NA	NA	NA	NA	2
MILANO - v.Rosellini	NA	NA	NA	NA	NA	NA	148.6	48.4	62	0	NA
Nerviano	4.6	12.9	22.9	0	0	0	190.6	61.2	85.3	1	2
Nosate	2.8	12.6	23.3	0	0	0	232.5	99.1	153.5	3	NA
Ossona	5.2	13.3	22.3	0	0	0	167.3	56.4	86.2	1	3
Paderno Dugnano	5.6	14.3	24.3	0	0	0	NA	NA	NA	NA	NA
PADERNO DUGNANO - Palazzolo Parco Borghetto	NA	NA	NA	NA	NA	NA	207	57.2	83.6	1	NA
Peschiera Borromeo (Bellaria)	4.9	13.6	22.8	0	0	0	48.7	16.3	NA	NA	1
Pessano con Bornago	3.4	13.2	23.1	0	0	0	155.3	41.2	57.7	0	2
Pieve Emanuele	3.3	13	22.6	0	0	0	130.9	37.5	49.8	0	2
Rescaldina	3.6	12.4	22.3	0	0	0	158.9	61.5	99.1	2	2
Rho	5.2	13.7	23.4	0	0	0	162.7	48.5	69.8	0	NA
RHO - Scalo Firenze - Prato	5.2	13.7	23.2	0	0	0	NA	NA	NA	NA	NA
RHO - Scalo Firenze - Tetto	NA	NA	NA	NA	NA	NA	NA	NA	NA	NA	2
Robecco sul Naviglio	3.3	12.8	22.3	0	0	0	176.5	73.7	93.2	2	0
RODANO	3.6	13.3	23.9	0	0	0	130	46.6	60.2	0	NA
Rovagnasco di Segrate	1.9	12.6	22.5	0	0	0	160.2	42.4	62.5	0	2
Roveda di Sedriano	3	13.1	23.5	0	0	0	116.4	47.8	61.7	0	2
San Donato Milanese 1	4.5	13.8	22.9	0	0	0	88.3	33.5	NA	NA	2
San Donato Milanese 2	4.6	13.8	22.9	0	0	NA	NA	NA	NA	NA	NA
San Giuliano Milanese	5	13.6	22.6	0	0	0	123.9	50.4	NA	NA	NA
Sedriano	3	13.2	22.7	0	0	0	NA	NA	NA	NA	2
Settimo Milanese	3.6	13.4	23.3	0	0	0	176.4	52.8	71.1	0	1
Trenzanesio	3.4	13.3	24.7	0	0	0	NA	NA	NA	NA	NA
Vimodrone	3.9	13.2	23	0	0	0	85.7	25.7	NA	NA	2

Tabella 12. Legenda sigle: **Tnn** = temperatura minima estrema mensile; **Tm** = temperatura media mensile; **Txx** = temperatura massima estrema mensile; **Ngg CS** = numero giorni colpo di sole; **Ngg GB** = numero giorni gelo e brina; **Ngg SB** = numero giorni sbalzo termico; **PM (mm)** = precipitazioni mensili; **EP 24h** = massimo eccesso di pioggia giornaliero; **EP 72h** = massimo eccesso di pioggia in 3 giorni; **Ngg EP 72h** = numero giorni di pioggia in 3 giorni; **Ngg VF** = numero giorni vento forte; **NA** = dato non disponibile.

4.9 Provincia di Monza-Brianza

Stazione	Tnn	Tm	Txx	Ngg CS	Ngg GB	Ngg SB	PM (mm)	EP 24h	EP 72h	Ngg EP 72h	Ngg VF
Arcore	2.6	12.8	22.4	0	0	0	158.8	34.8	67.4	0	2
Arosio	3.8	12.4	22.4	0	0	0	241.3	49.9	88.6	1	0
Bovisio Masciago	4.9	13.4	22.6	0	0	0	188.2	47.2	82.2	1	1
Carimate	1.7	12.2	22.6	0	0	0	197.6	68.1	98.8	2	1
Carnate	2.6	12.3	21.6	0	0	0	NA	NA	NA	NA	NA
Ceriano Laghetto	1.3	12.3	22.4	0	0	0	NA	NA	NA	NA	1
Cesate	4.7	13.3	22.5	0	0	0	190.1	51.1	84	1	NA
Giussano	4.2	12.6	21.7	0	0	0	NA	NA	NA	NA	NA
Lentate sul Seveso (Copreno)	4.2	12.7	22.6	0	0	0	NA	NA	NA	NA	NA
Lesmo	1.1	12.1	21.8	0	0	0	200.1	42.4	78.3	0	0
LESMO - Peregallo	NA	NA	NA	NA	NA	NA	191.6	49.8	72.4	0	NA
Meda (Via Como)	2.9	12.8	22.8	0	0	0	178.6	42	82	1	NA
MISINTO	2.2	12.8	22.4	0	0	0	176.2	72.2	80.4	2	NA
Monza 3	5.2	13.6	22.9	0	0	0	198.1	49	74.7	0	1
Monza	4.5	13.6	23.4	0	0	0	156.2	34.2	60.9	0	2
Monza (Monza Parco)	3.9	13	22.2	0	0	0	168.2	42	58	0	NA
MONZA - v.Monte Generoso	NA	NA	NA	NA	NA	NA	205.2	55.2	76.6	0	NA
Nova Milanese	4.4	13.5	24.4	0	0	0	180.5	41.4	67.8	0	2
Seregno	5.7	13.4	22	0	0	0	220.8	56	91	2	2
Seregno ovest	4.1	12.7	21.5	0	0	0	NA	NA	NA	NA	NA
Trezzano Rosa	5.7	14.1	23.8	0	0	0	129.6	30.7	41.6	0	2
Triuggio	1.2	12.4	22.7	0	0	0	156.7	39.5	66.4	0	2
Villasanta	1.1	12.3	22.1	0	0	0	127.3	29.5	65.8	0	2

Tabella 13. Legenda sigle: **Tnn** = temperatura minima estrema mensile; **Tm** = temperatura media mensile; **Txx** = temperatura massima estrema mensile; **Ngg CS** = numero giorni colpo di sole; **Ngg GB** = numero giorni gelo e brina; **Ngg SB** = numero giorni sbalzo termico; **PM (mm)** = precipitazioni mensili; **EP 24h** = massimo eccesso di pioggia giornaliero; **EP 72h** = massimo eccesso di pioggia in 3 giorni; **Ngg EP 72h** = numero giorni di pioggia in 3 giorni; **Ngg VF** = numero giorni vento forte; **NA** = dato non disponibile.

4.10 Provincia di Pavia

Stazione	Tnn	Tm	Txx	Ngg CS	Ngg GB	Ngg SB	PM (mm)	EP 24h	EP 72h	Ngg EP 72h	Ngg VF
Abbiategrosso	2.4	12.9	23.4	0	0	0	155.4	66.3	80.1	1	0
BRONI	2	12.8	22.6	0	0	0	80	25.8	30	0	4
Broni	3.8	13.1	22.3	0	0	0	100.2	31.2	40	0	0
Cambiò di Gambarana	4.8	13.6	23.8	0	0	0	178.7	70.9	82.3	1	NA
CANEVINO	6.6	13.2	21.9	0	0	0	96.4	23.8	27.6	0	NA
Canneto Pavese	NA	NA	NA	NA	NA	NA	NA	NA	NA	NA	2
Carpiano1	3.5	12.9	22.7	0	0	0	112.3	33.5	41.7	0	2
Casorate Primo	2.7	12.8	21.9	0	0	0	NA	NA	NA	NA	NA
Cassolnovo	3.6	13.6	24.2	0	0	0	145.2	80.6	92.8	3	2
Castelletto di Branduzzo	4.7	NA	NA	NA	0	NA	NA	NA	NA	NA	NA
CASTELLO D AGOGNA	1.8	13.1	24.3	0	0	0	NA	NA	NA	NA	NA
Cava Manara	4.8	13.2	22.7	0	0	0	93.8	22.1	28.9	0	3
Cervesina	4.4	13.8	22.7	0	0	0	NA	NA	NA	NA	4
Corteolona	5	13.6	23.1	0	0	0	127.2	36.9	50.4	0	NA
Dorno 1	3.7	12.8	22.8	0	0	0	122.8	40	51.4	0	2
Dorno 2	3.7	13	22.8	0	0	0	130.6	40	51.4	0	1
Dorno Via Canevari	3.7	12.8	22.7	0	0	0	132.4	40	51.4	0	1
Filighera	4.8	13.3	22.9	0	0	0	97.7	21.7	35.7	0	2
FORTUNAGO	4.9	12.2	20.9	0	0	0	85.8	27.2	30.8	0	4
Gualdrasco di Bornasco	3.4	13.2	22.2	0	0	0	89.3	24.6	34.6	0	2
LANDRIANO - Cascina Marianna	4.3	14.1	24.7	0	0	0	64.4	33.4	42.8	0	2
Lodi (viale Pavia)	5.6	13.7	23.5	0	0	0	46.9	24.6	31.5	0	NA
LOMELLO - Cantona	2.6	13.2	24.8	0	0	0	NA	NA	NA	NA	NA
Maghero	4.5	12.9	22.3	0	0	0	92	22.9	44.3	0	2
Mortara	3.8	12.7	22.7	0	0	0	76	21.1	25.1	0	NA
Ottobiano	4.1	13.2	23.3	0	0	0	138	67.6	77.2	0	0
Parasacco di Zerbolò	3.4	13.4	23.6	0	0	0	67.5	29.5	38.1	0	2
Pavia Cascina Pelizza	4.7	13.4	22.2	0	0	0	93.8	25.1	32.8	0	2
Pavia di Udine	6.3	14.8	22.3	0	0	NA	NA	NA	NA	NA	NA
Pavia di Udine (Lauzacco)	3.3	13.9	22.1	0	0	0	130.2	32.4	32.8	0	2
Pavia di Udine (Pavia di Udine)	4.1	14.1	21.3	0	0	0	177	34.4	50	0	2
PAVIA - SS 35	5.3	13.8	22.8	0	0	0	81.8	22.8	30	0	2
PAVIA - v. Folperti	5.6	13.6	23.1	0	0	0	83.8	24.2	30.4	0	NA
Retorbido	5.8	13.2	23.3	0	0	0	110.1	34.2	43.2	0	1
Robbio	4.7	12.9	23.2	0	0	0	NA	NA	NA	NA	NA
SANTA MARGHERITA DI STAFFORA - Casanova	2.4	11.1	19.5	0	0	0	NA	NA	NA	NA	1
Santa Maria della Versa loc. Torchio	6.4	13	20.9	0	0	0	89	28	31.9	0	1
Sant Eusebio di Fortunago	1.4	11.9	21.7	0	0	0	79.1	27.6	33.1	0	2
Scaldasole	4.9	14.3	24.9	0	0	0	NA	NA	NA	NA	1
Spessa Po	4.2	13.4	23.1	0	0	0	NA	NA	NA	NA	0
Stefanago	5.4	13.1	21.1	0	0	0	NA	NA	NA	NA	NA
Tromello	2.8	13.1	22.9	0	0	0	120	69.8	83	1	2
Valverde	NA	NA	NA	NA	NA	NA	74.6	17.6	27.8	0	NA
Varzi	2	11.7	20	0	0	0	63	19.4	24	0	2
VARZI - Nivione	3.8	12.4	21.8	0	0	0	NA	NA	NA	NA	3
Vidigulfo	3.3	12.8	22.3	0	0	0	135.3	40.2	49	0	3
Vigevano	3.6	13.8	23.2	0	0	0	NA	NA	NA	NA	3
VIGEVANO - SS494	4.5	13.3	22.8	0	0	0	135.6	60	70.4	0	NA
Voghera Ponte Rosso	5.8	13.6	22.7	0	0	0	NA	NA	NA	NA	2
VOGHERA - v. Cambiaso	5.7	13.7	23.5	0	0	0	118.4	34.2	44.8	0	NA

Tabella 14. Legenda sigle: **Tnn** = temperatura minima estrema mensile; **Tm** = temperatura media mensile; **Txx** = temperatura massima estrema mensile; **Ngg CS** = numero giorni colpo di sole; **Ngg GB** = numero giorni gelo e brina; **Ngg SB** = numero giorni sbalzo termico; **PM (mm)** = precipitazioni mensili; **EP 24h** = massimo eccesso di pioggia giornaliero; **EP 72h** = massimo eccesso di pioggia in 3 giorni; **Ngg EP 72h** = numero giorni di pioggia in 3 giorni; **Ngg VF** = numero giorni vento forte; **NA** = dato non disponibile.

4.11 Provincia di Sondrio

Stazione	Tnn	Tm	Txx	Ngg CS	Ngg GB	Ngg SB	PM (mm)	EP 24h	EP 72h	Ngg EP 72h	Ngg VF
Albosaggia (giugni)	1.3	NA	NA	NA	0	0	230.3	48.2	118	2	0
Ardenno	2.1	11.7	20.8	0	0	0	231.7	65.1	89.9	3	0
BEMA	1.5	9.7	18.4	0	0	0	NA	NA	NA	NA	1
Caiolo 1	-0.9	10.2	19.6	0	1	0	121.2	32.3	74.2	0	NA
CAIOLO	-1.4	10.9	21.9	0	1	0	184.6	56.2	79.6	0	0
Castionetto di Chiuro	2.8	11	19	0	0	0	126.9	53.1	64.3	0	0
Chiavenna	5.7	12.6	21.4	0	0	0	188.5	62.5	105.7	2	5
Civo	-0.3	10.7	18.1	0	1	0	216	54.2	90.8	1	0
Dubino	4.8	12.9	22.6	0	0	0	236.7	69.1	NA	NA	3
Faedo Valtellino	2.9	11.2	18.9	0	0	0	210.3	69.8	NA	NA	NA
Forcola loc. Piani	1.1	11.6	20.6	0	0	0	172	53.6	86	1	0
Montagna in Valtellina	3.3	11.8	19.5	0	0	0	206.6	53.1	94.5	2	NA
Montagna in Valtellina (F.ne al Piano)	2.7	12.5	21.9	0	0	0	237.3	66.1	112	4	0
Morbegno	1.9	11.5	22.4	0	0	0	NA	NA	NA	NA	NA
MORBEGNO - eliporto	3.5	12.6	21.8	0	0	0	NA	NA	NA	NA	NA
Novate Mezzola	4.2	12.5	20.8	0	0	0	192.6	55.6	90.4	1	3
Samolaco	2.6	11.8	21.1	0	0	0	NA	NA	NA	NA	NA
SAMOLACO - v.Vignola	1.5	12.5	23.5	0	0	0	196.8	60.4	84	1	4
Sondrio 2	1.1	11.6	20.3	0	0	0	219.6	50.3	109.3	2	0
Sondrio 3	1.1	11.6	20.5	0	0	0	224.1	57	111.9	2	0
SONDRIO - Fond.Fojanini	1.2	12.2	22.8	0	0	0	204.8	56.4	98.2	2	0
Talamona	2.2	11.6	20.8	0	0	0	247.9	54.6	111.2	2	NA
TEGLIO - S. Giacomo	NA	NA	21.7	0	NA	0	216.4	56	106.2	2	NA
Tirano 2	1.3	10.8	19.7	0	0	0	NA	NA	NA	NA	1
TIRANO - eliporto	1.2	10.9	22.5	0	0	0	172.6	64.2	73	0	NA
Tovo di Sant'Agata	0.2	10.4	20.6	0	0	0	117.9	26.2	62.8	0	0

Tabella 15. Legenda sigle: **Tnn** = temperatura minima estrema mensile; **Tm** = temperatura media mensile; **Txx** = temperatura massima estrema mensile; **Ngg CS** = numero giorni colpo di sole; **Ngg GB** = numero giorni gelo e brina; **Ngg SB** = numero giorni sbalzo termico; **PM (mm)** = precipitazioni mensili; **EP 24h** = massimo eccesso di pioggia giornaliero; **EP 72h** = massimo eccesso di pioggia in 3 giorni; **Ngg EP 72h** = numero giorni di pioggia in 3 giorni; **Ngg VF** = numero giorni vento forte; **NA** = dato non disponibile.

4.12 Provincia di Varese

Stazione	Tnn	Tm	Txx	Ngg CS	Ngg GB	Ngg SB	PM (mm)	EP 24h	EP 72h	Ngg EP 72h	Ngg VF
ARCISATE	1.7	11.5	21	0	0	0	NA	NA	NA	NA	NA
Besnate	1.7	11.4	22.4	0	0	0	275.7	121.7	213.7	4	3
Besozzo	2.7	12.3	23.6	0	0	0	241	94	157	3	2
Brescia	3.9	12.1	20.1	0	0	0	243.6	117.6	172.2	3	2
BUSTO ARSIZIO - v.Rossini	2.5	12.4	22.9	0	0	0	215.6	82.2	132.8	3	NA
Cantello	5.4	12.3	20.8	0	0	0	257.5	83.5	158.7	3	2
Carnago Milanello	4.4	12.6	23.1	0	0	0	NA	NA	NA	NA	NA
Castronno	2.4	11.6	22.3	0	0	0	263.3	107.1	181.4	3	0
CASTRONNO	3.9	12	23	0	0	0	NA	NA	NA	NA	0
Cavaria con Premezzo (VA)	5.2	13.1	22.5	0	0	0	NA	NA	NA	NA	3
CAVARIA CON PREMEZZO - v. Cantalupa	3.4	12.6	23.1	0	0	0	232	86	145.4	3	NA
Cerro di Laveno Mombello	7.8	13.7	22.2	0	0	0	NA	NA	NA	NA	5
Cimbro di Vergiate	2.6	11.6	21.8	0	0	0	158	54	91.5	1	NA
Crosio della Valle	3.6	12.1	22.3	0	0	0	NA	NA	NA	NA	3
Cuasso al Monte	3.8	11.3	20.7	0	0	0	210.8	73.8	73.8	0	NA
Cugliate Fabiasco	0.9	10.9	20.3	0	0	0	NA	NA	NA	NA	NA
CUVEGLIO	2.8	12.4	21.5	0	0	0	267.6	96.2	181.8	4	NA
FERNO	3	12.2	22.5	0	0	0	NA	NA	NA	NA	2
Gallarate	3.7	12.3	22.6	0	0	0	NA	NA	NA	NA	NA
Gallarate Arnate	5	13.1	22.2	0	0	0	NA	NA	NA	NA	NA
Gallarate Cajello	3.1	11.9	21.3	0	0	0	212.2	85.6	145.3	3	NA
Gemonio	6.6	12.8	21.4	0	0	0	216.7	87.9	144.6	3	NA
Induno Olona	4.5	12.1	20.7	0	0	0	247.9	79	152.9	2	NA
Inverio Inferiore	2.7	11.7	20.3	0	0	0	250.4	147.4	204.8	3	NA
Jerago con Orago	4.8	12.6	21.3	0	0	0	212.2	76.4	127.2	2	NA
LAVENA PONTE TRESA - via della Boschiva	2.4	12.4	21.5	0	0	0	285.8	98.2	183.6	4	NA
Laveno Mombello	6	12.4	20.2	0	0	0	225.7	79.4	138.7	2	NA
LAVENO-MOMBELLO - p.zza Matteotti	5	12.8	22.7	0	0	0	NA	NA	NA	NA	4
LUINO - v. Piero Chiara	4.6	12.5	19.3	0	0	0	254.6	88.4	158.4	3	5
Luvinate	4.7	12.3	21.8	0	0	0	249	92.2	165.3	3	NA
Malnate	2.9	12.1	21.3	0	0	0	281.9	101.6	NA	NA	1
Malnate (loc. San Salvatore)	2.9	12	21.3	0	0	0	282.1	102.6	188.6	4	0
Malpensa	2	12.6	22	0	0	0	NA	NA	NA	NA	2
MILANO - MALPENSA	2	12.3	22	0	0	0	NA	NA	NA	NA	NA
Mozzate	4.1	12.4	21.7	0	0	0	209.7	64.5	109.7	2	4
Nizzolina di Marnate	3.1	12.7	22.7	0	0	0	213	70.9	114	2	1
PORTO CERESIO - campo sportivo	1	11.9	23.2	0	0	0	307	93.6	191.8	4	1
Rasa di Varese	3.3	11.2	19.7	0	0	0	176.6	63.3	NA	NA	NA
Rovate di Carnago	3.6	11.9	21.1	0	0	0	234.1	96	157.7	3	0
Sangiano	3.3	12	21.2	0	0	0	175.2	108.7	164.8	3	2
San Macario di Samarate	3.3	12.6	22.3	0	0	0	225.1	83.6	139.7	3	1
San Salvatore di Malnate	2.9	12.1	21.1	0	0	0	228.2	82.3	141.5	3	NA
SARONNO - v.Santuario	3.7	12.7	23.6	0	0	0	137	75.4	87.2	2	0
SOMMA LOMBARDO	3.4	12.3	21.7	0	0	0	227.4	91.2	158.8	3	2
Somma Lombardo loc. Muraccio	6.3	13.1	22.3	0	0	0	NA	NA	NA	NA	3
Tradate	3.9	12.3	23.6	0	0	NA	NA	NA	NA	NA	NA
Uboldo	4.9	12.9	22.1	0	0	0	122	51	58.9	0	4
Valmorea	3.7	11.4	20.9	0	0	0	275.9	82.6	165.4	4	NA
VARANO BORGHI	-0.2	11.5	23	0	1	0	236.2	95	164.2	3	2
Varese Ligure	3.5	13.1	22.7	0	0	0	319.2	138.2	202.4	3	NA

Tabella 16. Legenda sigle: **Tnn** = temperatura minima estrema mensile; **Tm** = temperatura media mensile; **Txx** = temperatura massima estrema mensile; **Ngg CS** = numero giorni colpo di sole; **Ngg GB** = numero giorni gelo e brina; **Ngg SB** = numero giorni sbalzo termico; **PM (mm)** = precipitazioni mensili; **EP 24h** = massimo eccesso di pioggia giornaliero; **EP 72h** = massimo eccesso di pioggia in 3 giorni; **Ngg EP 72h** = numero giorni di pioggia in 3 giorni; **Ngg VF** = numero giorni vento forte; **NA** = dato non disponibile.

Stazione	Tnn	Tm	Txx	Ngg CS	Ngg GB	Ngg SB	PM (mm)	EP 24h	EP 72h	Ngg EP 72h	Ngg VF
Varese Ospedale di Circolo	6.7	12.7	20.8	0	0	0	205.9	84.1	158	3	3
VARESE - v.Appiani	4	12.3	20.7	0	0	0	276.6	92.6	175.6	4	NA
Vedano Olona	2.3	11.8	22	0	0	0	218	86.1	162.6	4	3
Venegono Inferiore	2.4	11.6	21.1	0	0	0	234.8	82.8	148.4	3	1
Veniano	5.7	13	21.9	0	0	0	204.8	56.4	103.3	2	2

Tabella 17. Legenda sigle: **Tnn** = temperatura minima estrema mensile; **Tm** = temperatura media mensile; **Txx** = temperatura massima estrema mensile; **Ngg CS** = numero giorni colpo di sole; **Ngg GB** = numero giorni gelo e brina; **Ngg SB** = numero giorni sbalzo termico; **PM (mm)** = precipitazioni mensili; **EP 24h** = massimo eccesso di pioggia giornaliero; **EP 72h** = massimo eccesso di pioggia in 3 giorni; **Ngg EP 72h** = numero giorni di pioggia in 3 giorni; **Ngg VF** = numero giorni vento forte; **NA** = dato non disponibile.