



# SINTESI METEOROLOGICA MENSILE A FINI ASSICURATIVI

REGIONE LOMBARDIA SETTEMBRE 2020

# Indice

<b>1</b>	<b>Andamento meteorologico mensile</b>	<b>2</b>
<b>2</b>	<b>Mappe commentate dei principali parametri meteorologici</b>	<b>3</b>
2.1	Temperature . . . . .	3
2.2	Precipitazioni . . . . .	5
<b>3</b>	<b>Mappe commentate di superamento soglia</b>	<b>6</b>
3.1	Introduzione . . . . .	6
3.2	Eccesso di pioggia . . . . .	6
3.3	Vento forte . . . . .	8
3.4	Gelo-brina . . . . .	9
3.5	Siccità . . . . .	10
3.6	Sbalzo termico . . . . .	11
<b>4</b>	<b>Dati meteorologici</b>	<b>11</b>
4.1	Provincia di Bergamo . . . . .	12
4.2	Provincia di Brescia . . . . .	14
4.3	Provincia di Como . . . . .	16
4.4	Provincia di Cremona . . . . .	18
4.5	Provincia di Lecco . . . . .	19
4.6	Provincia di Lodi . . . . .	20
4.7	Provincia di Mantova . . . . .	21
4.8	Provincia di Milano . . . . .	22
4.9	Provincia di Monza-Brianza . . . . .	24
4.10	Provincia di Pavia . . . . .	25
4.11	Provincia di Sondrio . . . . .	26
4.12	Provincia di Varese . . . . .	27

# Premessa

Questo documento viene realizzato come attività di servizio rivolta ai propri clienti.

Il servizio ha lo scopo di fornire una descrizione meteorologica, con riferimenti climatologici, orientata alla gestione del rischio in agricoltura, rivolta alle Aziende agricole, alle Compagnie assicurative, ai Consorzi di difesa. Pur fornendo anche una visione d'insieme del periodo, il contenuto è quindi focalizzato sulle avversità atmosferiche occorse.

Il documento ha carattere divulgativo; esso desidera rappresentare con chiarezza e sintesi lo stato del tempo nel periodo e nei luoghi definiti, fornendo un'informazione accessibile anche ad un pubblico diffuso e non specialistico.

Le elaborazioni contenute riguardano di norma un'area regionale ed il periodo di un mese; l'area di maggior interesse è quella a vocazione agricola ma viene comunque fornito un quadro generale delle condizioni meteo-climatiche occorse su tutto il territorio oggetto dell'analisi.

## 1 Andamento meteorologico mensile

Sulla nostra penisola le prime due decadi del mese di **settembre 2020** sono state caratterizzate da condizioni tipicamente estive, con tempo tendenzialmente stabile e soleggiato. L'alta pressione ha interessato la regione dell'Europa centro-meridionale, con qualche disturbo che ha portato a dei rovesci distribuiti prevalentemente sulla catena alpina e sulle isole. Tale condizione di stabilità è stata interrotta nella terza decade dal transito di una profonda saccatura di matrice atlantica. A partire dal 21-22 del mese si è infatti riscontrato un deciso peggioramento, che ha portato a forti accumuli precipitativi sul nostro paese, protraendosi fino al 28 e lasciando poi soleggiati gli ultimi due giorni del mese. Le temperature sono state superiori alla media, come notiamo dalla mappa delle anomalie rispetto alla media (figura 1). Il caldo anomalo ha alimentato con ulteriore energia termica le celle temporalesche, aumentando l'intensità dei fenomeni. Anche le temperature hanno subito una netta diminuzione durante la terza decade. Proprio in riferimento a fenomeni intensi si è riscontrata la formazione, attorno alla metà del mese, di un TLC (Tropical Like Cyclone), ovvero di un ciclone mediterraneo. Esso ha portato vento forte e piogge importanti sul sud Italia, maggiormente sullo Ionio. Successivamente il ciclone si è spostato sulle coste greche e sul mediterraneo orientale. In corrispondenza di questa particolare configurazione barica si è riscontrato un minimo con valori anche inferiori ai 1000 hPa. In riferimento alla mappa delle anomalie di temperatura superficiale dell'aria riportata in figura 1, si è notata una complessiva anomalia positiva, estesa a tutto il territorio continentale, con qualche eccezione sulla penisola iberica e in Groenlandia, dove si è registrata una marcata controtendenza. Nel complesso quadro termico ha rispecchiato molto quello del mese di Agosto 2020: ancora molto marcata l'anomalia positiva sulle coste russe nel Mare di Barents, alla quale si aggiunge una forte anomalia positiva sui settori turchi e medio-orientali. Un approfondimento sulla nostra penisola ha mostrato valori positivi in un range tra 1 - 2°C.

Restringendo la zona d'interesse alla regione della Lombardia si osserva un quadro sostanzialmente differente tra i settori centro-meridionali in pianura, più caldi, dove le massime hanno picchi che superano anche i 33°C e il settore alpino e prealpino a nord, caratterizzati da temperature più miti e marcati gradienti tra fondovalle e alta quota. La piovosità si presenta diffusa in tutta la regione ma con una distribuzione di picchi precipitativi concentrata sui settori pre-alpini centro-settentrionali dove si sono superati i 150mm cumulati. Si è riscontrato un simile andamento anche nella mappa dei superamenti della soglia di eccesso pioggia con interessamenti maggiori per le provincie di Bergamo, Lecco e Como. Le provincie in pianura, in particolare quella di Cremona, sono state le più asciutte.

La distribuzione della siccità si è presentata complementare a quella dell'eccesso pioggia, con prevalenza delle zone meridionali pianeggianti. Sulle Alpi, a Nord, si sono riscontrati svariati fenomeni di gelo e brina, localizzati a quote elevate e in qualche valle, mostrando una prevedibile distribuzione riconducibile alla morfologia delle valli. Si segnalano alcuni episodi di sbalzo termico, localizzati nelle provincie di Lodi e Milano, mentre in svariate aree della regione, anche piuttosto estese, hanno registrato diverse giornate con superamento dei 50 km/h di raffica massima giornaliera di vento.

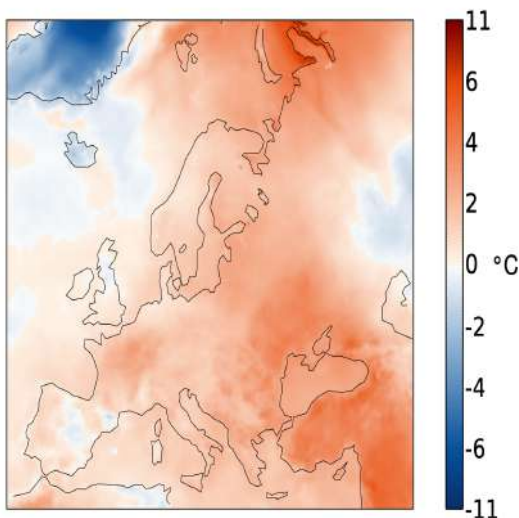


Figura 1. Anomalie della temperatura superficiale dell'aria verificatisi nel mese di settembre 2020 rispetto alla media climatologica 1981-2010 (Fonte: Copernicus Project)

## 2 Mappe commentate dei principali parametri meteorologici

### 2.1 Temperature

Si riportano di seguito le mappe mensili relative alla temperatura minima più bassa (figura 2a), alla temperatura massima più alta (figura 2b), alla media delle temperature minime (figura 3a), alla media delle temperature massime (figura 3b) e alla temperatura media mensile (figura 3c).

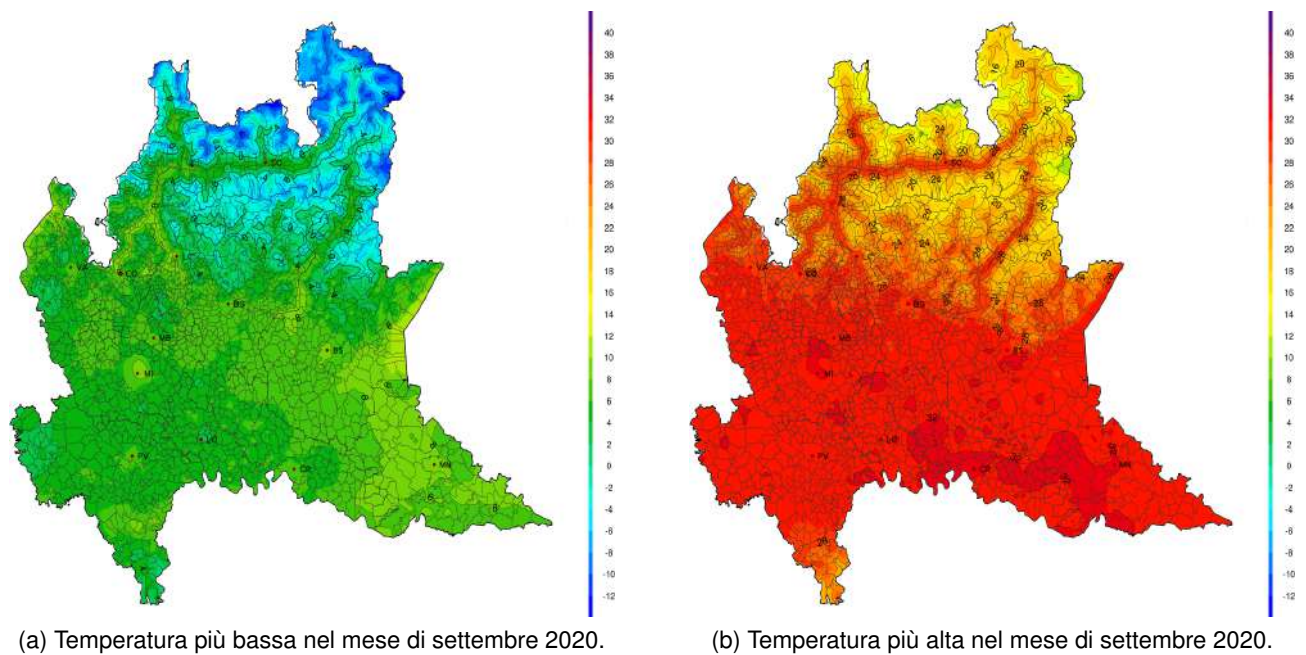
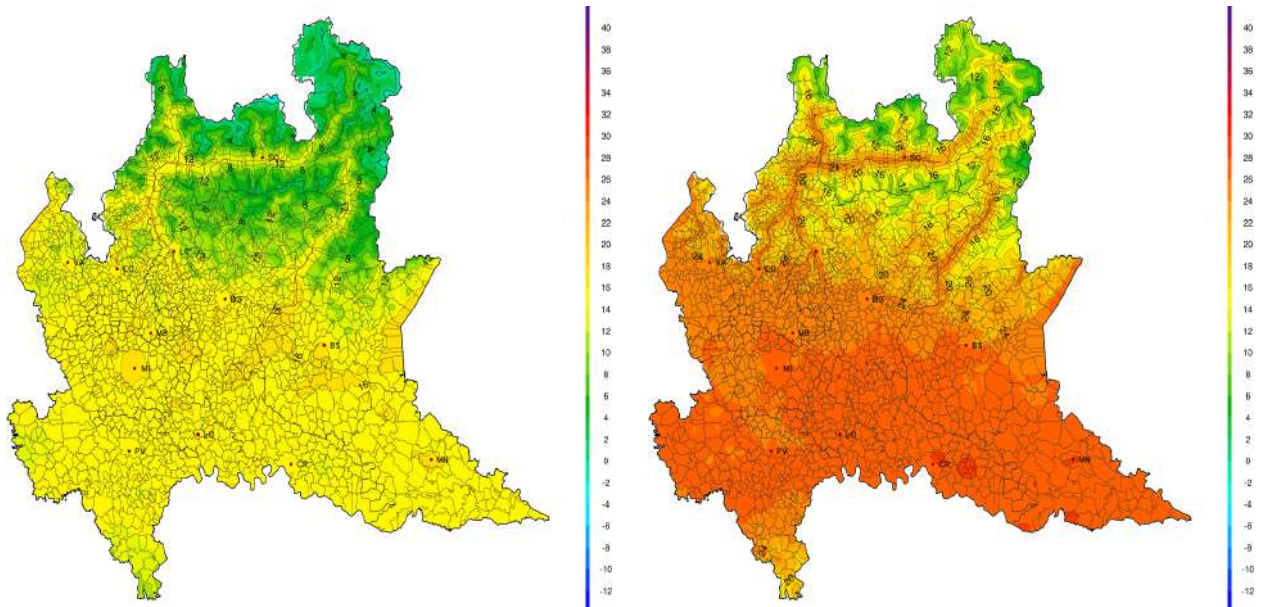
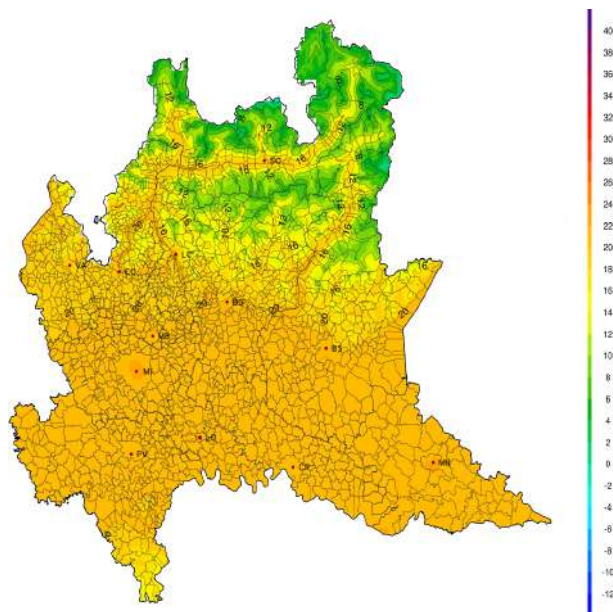


Figura 2. Estremi di temperatura nel mese di settembre 2020.



(a) Media delle temperature minime giornaliere nel mese di settembre 2020.

(b) Media delle temperature massime giornaliere nel mese di settembre 2020.

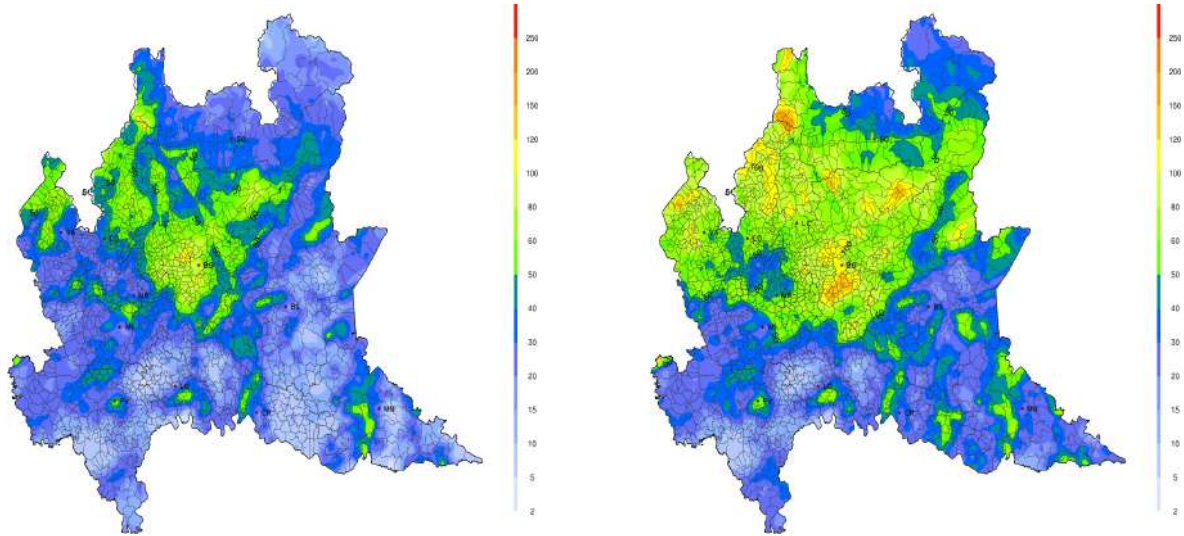


(c) Calcolo della temperatura media nel mese di settembre 2020.

Figura 3. Statistica sugli andamenti termici del mese di settembre 2020.

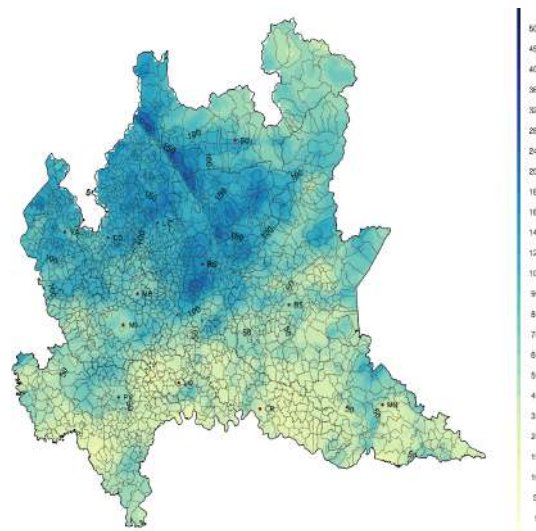
## 2.2 Precipitazioni

Si riportano di seguito le mappe relative agli accumuli mensili (figura 4c) e agli accumuli massimi in 24 e 72 ore (figura 4a e 4b).



(a) Massima precipitazione cumulata in 24h nel mese di settembre 2020.

(b) Massima precipitazione cumulata in 72h nel mese di settembre 2020.



(c) Precipitazione cumulata nel mese di settembre 2020.

Figura 4. Valutazione del regime pluviometrico durante il mese di settembre 2020.

### 3 Mappe commentate di superamento soglia

#### 3.1 Introduzione

In questa sezione si propongono le elaborazioni grafiche del numero di giorni in cui si è verificato il superamento delle soglie di alcune avversità meteorologiche sull'area regionale d'interesse agricolo. Le avversità meteorologiche elaborate per il mese di settembre 2020, e relative soglie trigger, sono riassunte in tabella 1.

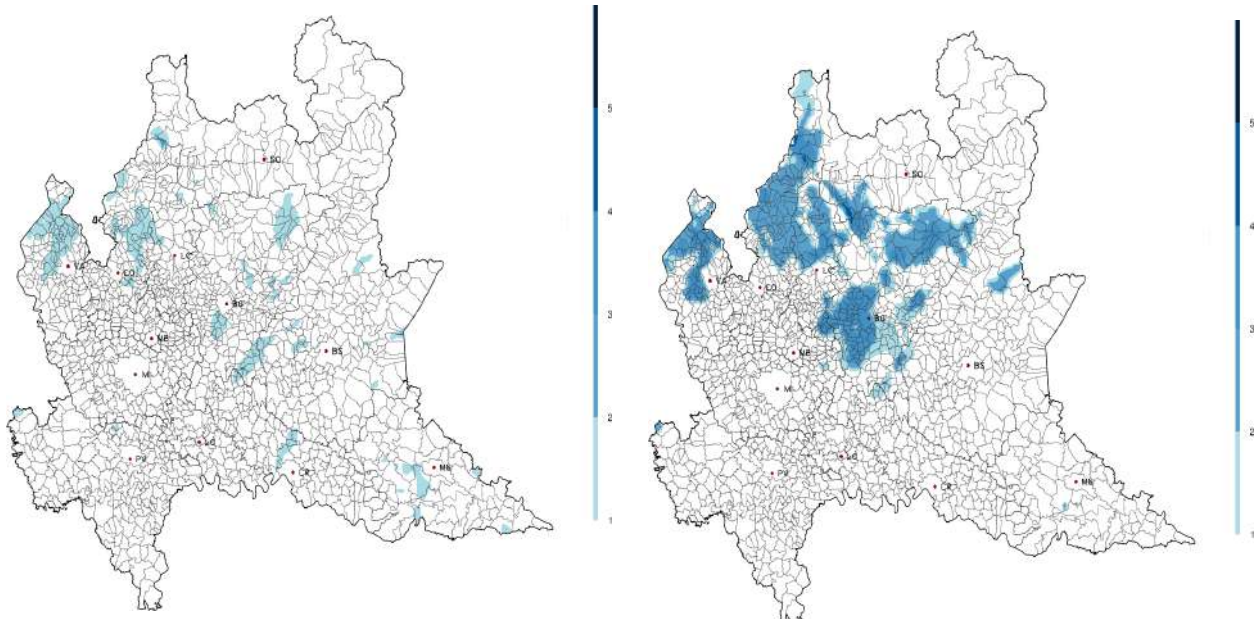
Avversità	Variabile meteorologica e valori trigger
<b>Eccesso di pioggia</b>	Accumulo precipitativo $\geq 30\text{mm}/1\text{h}$ o $\geq 40\text{mm}/3\text{h}$ Accumulo precipitativo $\geq 80\text{mm}$ in 72h Accumulo precipitativo $\geq 80\text{mm}$ in 10 giorni con superamento del 50% della media del periodo
<b>Vento forte</b>	Velocità del vento a 10m $\geq 50\text{km/h}$ (14 m/s)
<b>Gelo e brina</b>	Temperatura dell'aria a 2m $\leq 0^\circ\text{C}$
<b>Siccità</b>	Accumulo precipitativo in 30 giorni $\leq 2/3$ della norma
<b>Sbalzo termico</b>	Significativo discostamento della temperatura dell'aria a 2m rispetto alla media dei 3gg precedenti: soglia di $8^\circ\text{C}$ di differenza per le temperature minime e di $12^\circ\text{C}$ per le temperature massime.

Figura 5. Valori per il superamento soglia delle avversità meteorologiche.

#### 3.2 Eccesso di pioggia

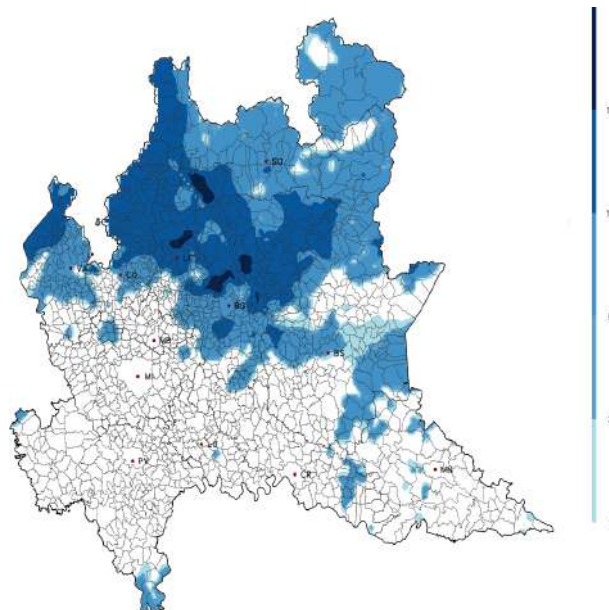
Nella seguente sottosezione sono presenti le mappe riguardanti i superamenti mensili delle soglie relative alle precipitazioni (figure 6a, 6b, 6c).





(a) Numero di giorni nei quali si è superata la soglia dei 30mm/1h o 40mm/3h di precipitazione nel mese di settembre 2020.

(b) Numero di giorni in cui si è superata la soglia degli 80mm/72h di precipitazione nel mese di settembre 2020.



(c) Numero di giorni, nel mese di settembre 2020, in cui si è superata la soglia degli 80mm/10gg di precipitazione, con accumulo superiore al 50 per cento rispetto alla media.

Figura 6. Analisi del numero di giorni in cui si sono verificati eccessi di pioggia.

### 3.3 Vento forte

Nella seguente sottosezione è presente la mappa riguardante il superamento mensile della soglia relativa al vento forte (figura 7).

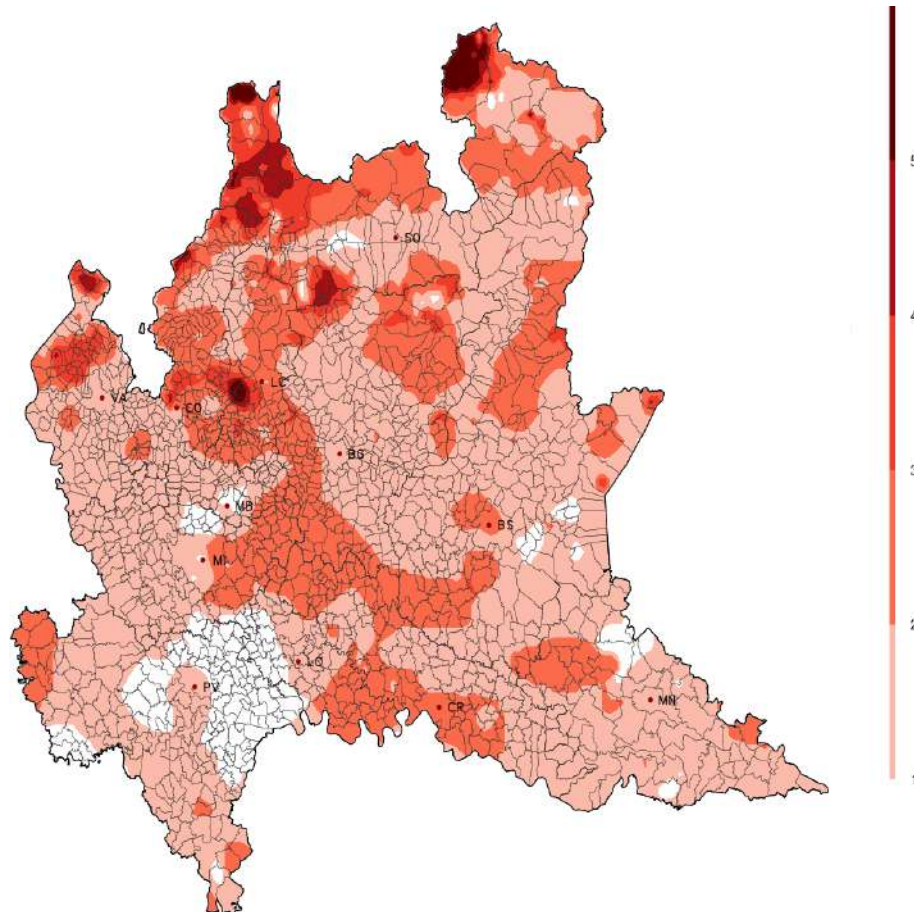


Figura 7. Numero di giorni in cui si è registrata una raffica massima giornaliera superiore o uguale a 50km/h nel mese di settembre 2020.

### 3.4 Gelo-brina

Nella seguente sottosezione è presente la mappa riguardante il superamento della soglia relativa al gelo-brina (figura 8).

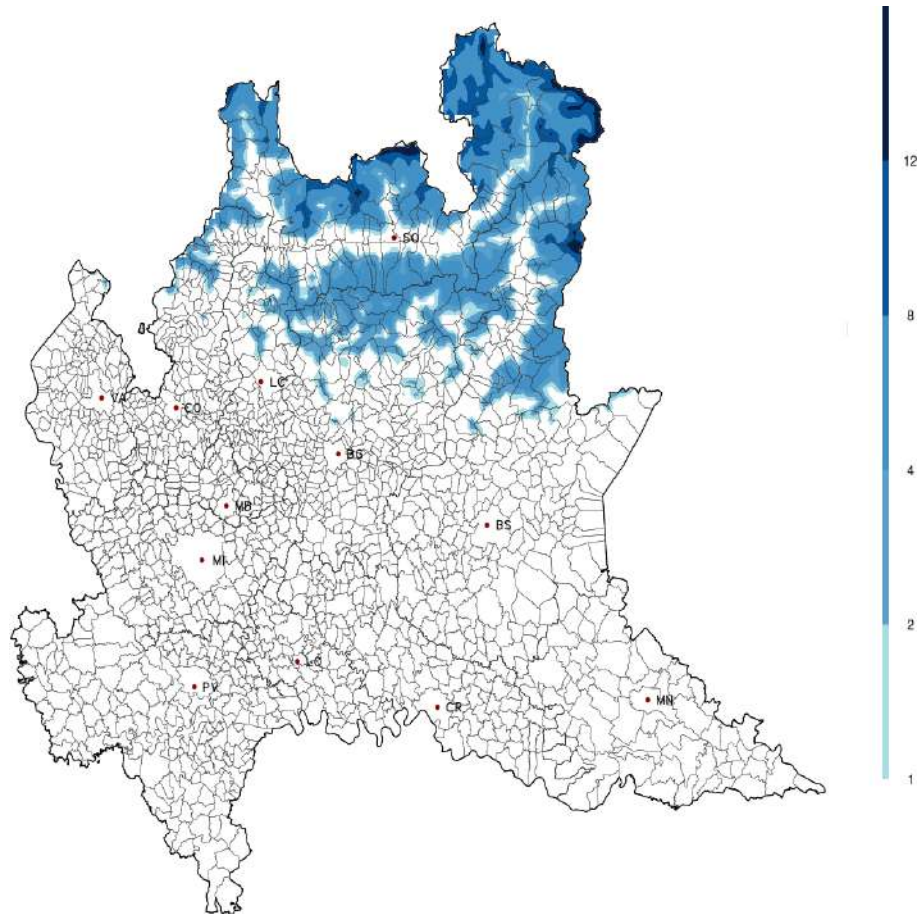


Figura 8. Numero di giorni con temperatura minima o uguale a zero gradi nel mese di settembre 2020.

### 3.5 Siccità

Nella seguente sottosezione è presente la mappa riguardante il superamento della soglia relativa alla siccità (figura 9).

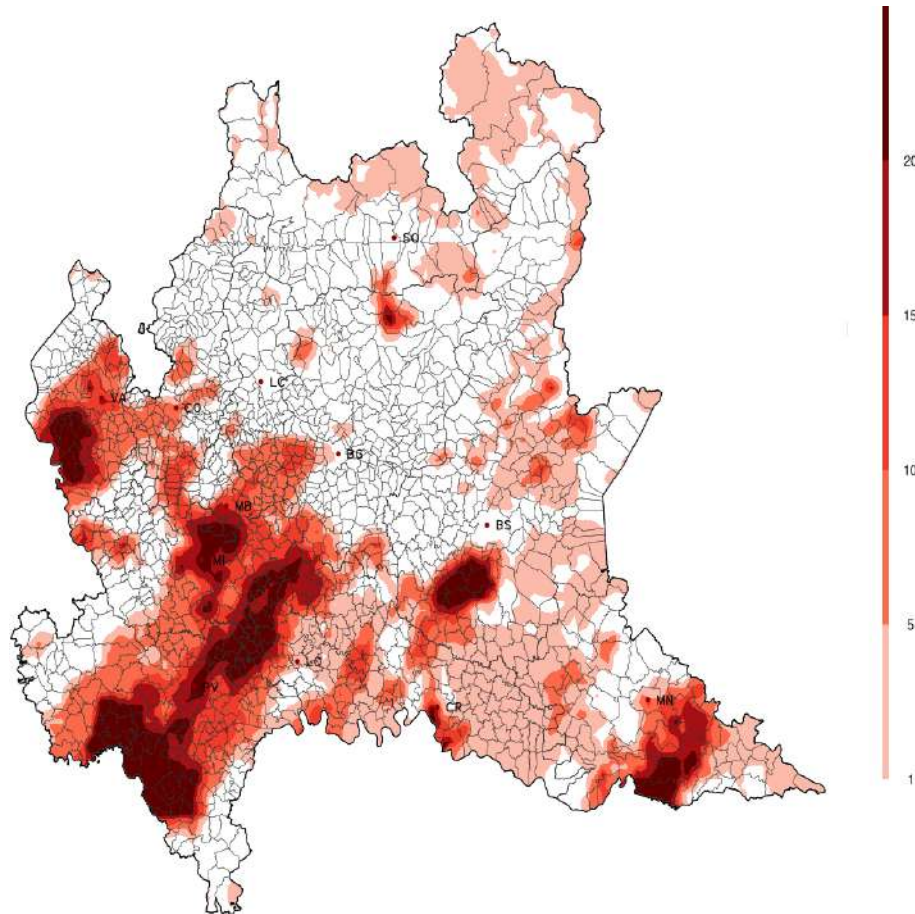


Figura 9. Numero di giorni con siccità.

### 3.6 Sbalzo termico

Nella seguente sottosezione è presente la mappa riguardante il superamento della soglia relativa allo sbalzo termico (figura 10).

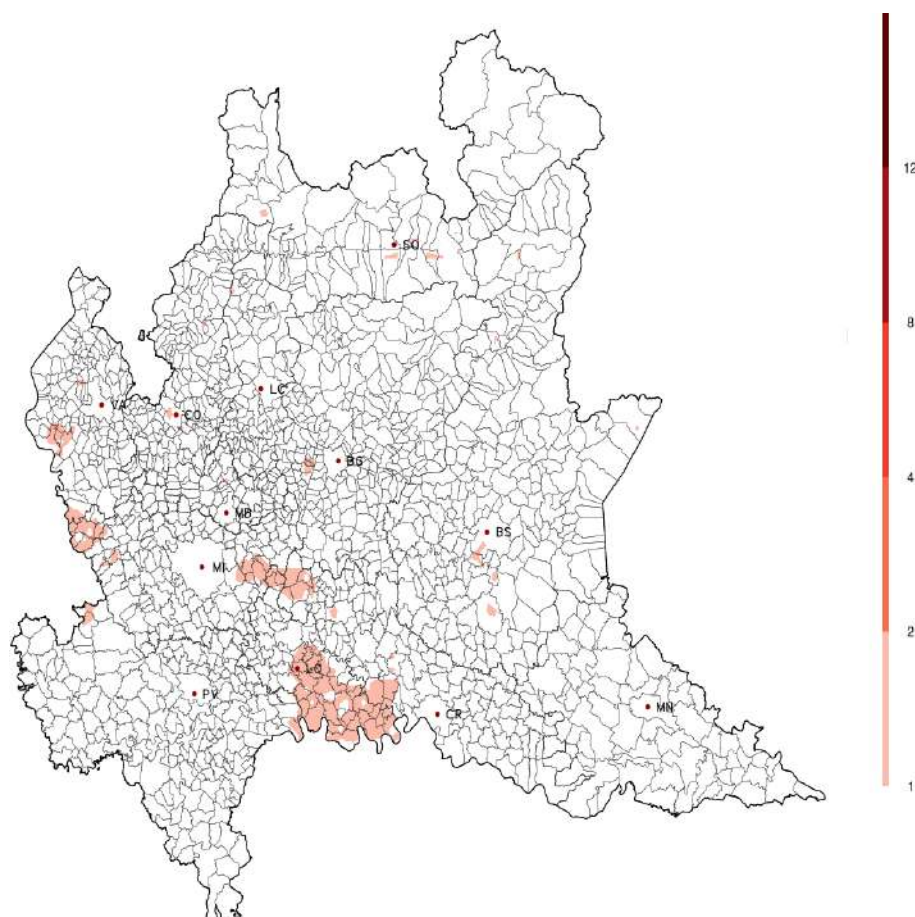


Figura 10. Numero di giorni con sbalzo termico.

## 4 Dati meteorologici

In questo capitolo si riportano le tabelle riassuntive dei parametri meteorologici e dei superamenti soglia rilevati dalle stazioni a norma WMO delle reti meteorologiche della Regione Lombardia. La raccolta dati e la successiva elaborazione degli stessi è effettuata da Radarmeteo s.r.l.

## 4.1 Provincia di Bergamo

Stazione	Tnn	Tm	Txx	Ngg CS	Ngg GB	Ngg SB	PM (mm)	EP 24h	EP 72h	Ngg EP 72h	Ngg VF
Alme	6.4	20.1	30.3	0	0	0	157.6	99.8	104.2	3	1
Almenno San Bartolomeo 1	4.7	19.9	31.2	0	0	0	169.8	105.6	119.8	3	2
Almenno San Bartolomeo 2	7.2	20.3	29.8	0	0	0	NA	NA	NA	NA	2
Almenno San Bartolomeo	6.7	21	31.5	0	0	0	174.9	115.6	123	3	0
Almenno San Salvatore	6.9	20.1	29.4	0	0	0	174.4	113.5	119.9	3	1
Alzano Lombardo	6.8	19.7	29.2	0	0	0	128.3	54.4	67.9	0	NA
Ambivere	5.5	19.4	30.2	0	0	NA	165.3	118.1	NA	NA	NA
AZZONE - Dezzo di Scalve	NA	NA	NA	NA	NA	NA	131.6	69	104.2	2	NA
BBM Km 28+600	6.9	21.1	31.2	0	0	0	NA	NA	NA	NA	NA
BBM Km 42+500	7.9	21.5	31.3	0	0	0	NA	NA	NA	NA	NA
Berbenno	5.6	18.1	27.1	0	0	0	132	73.6	85.3	1	1
Berbenno centro	5.5	17.9	27.4	0	0	0	NA	NA	NA	NA	1
Bergamo 2	6.7	20.4	30.5	0	0	0	NA	NA	NA	NA	1
Bergamo (Orio al Ser)	6	19.8	29	0	0	0	NA	NA	NA	NA	NA
BERGAMO - v.Goisis	5.4	19.5	29.5	0	0	0	124.2	72.6	82.6	1	1
BERGAMO - v.Meucci	NA	NA	NA	NA	NA	NA	NA	NA	NA	NA	0
BERGAMO - v.Stezzano	6.2	21.1	31.7	0	0	0	163.4	100.2	117.4	3	0
BREMBILLA	2	18.1	29.2	0	0	0	NA	NA	NA	NA	1
Briolo di Ponte San Pietro	7.7	20.4	30.2	0	0	1	143.1	82.3	87.2	3	2
Burligo di Palazzago	6.9	18.5	27	0	0	0	33	17.8	17.8	0	NA
Calvenzano	5.2	20.7	31.6	0	0	0	71.5	28.9	40.8	0	0
Caprino Bergamasco loc. Perlupario	5.2	18.4	27.9	0	0	0	31	15.5	15.8	0	3
CASNIGO - Campo Sportivo	2.8	18.3	28.5	0	0	0	105.2	44	56.8	0	NA
Castelli Calepio	NA	NA	NA	NA	NA	NA	110.1	43.2	73.7	0	1
Cenate Sopra	5.5	19.2	29.3	0	0	0	38	21.8	NA	NA	NA
Cene	4.4	18.4	28	0	0	0	119.2	42.9	57.2	0	1
CENE - Ponte	5.7	19	28.4	0	0	0	85.6	45	59.4	0	NA
CLUSONE - SP 671	1.3	17.6	29.4	0	0	0	140.4	56.4	79.4	0	NA
Cornalita	2.9	17.3	27.9	0	0	0	133.8	56.6	72.8	0	1
Costa Volpino	5.9	19.2	28.7	0	0	0	98.5	45.2	65.8	0	NA
COSTA VOLPINO	6.5	20.7	31.5	0	0	0	90	44.4	68.2	0	1
Costa Volpino loc. Volpino	5.9	19.1	28.6	0	0	0	90.1	38.9	59.2	0	1
Filago	6.1	19.9	29.8	0	0	0	30.1	10.7	11	0	NA
Fiobbio di Albino	3.3	18.1	29.3	0	0	0	147.9	65.3	80	1	1
Fontanella	6.9	20.6	30.6	0	0	0	NA	NA	NA	NA	NA
GANDELLINO - Grabiasca	1.2	15.8	26.8	0	0	1	126.8	55.4	80	1	NA
Geromina di Treviglio	6	20	29.8	0	0	0	122.4	77.2	98.7	2	NA
Gorno	4.7	17.9	27.8	0	0	0	174.3	55.4	75.5	0	NA
Laxolo di Valbrembilla	2.3	17.5	27.2	0	0	0	151.1	83.1	93.4	3	NA
Lefte	2.8	18.1	28.6	0	0	0	144.8	48.5	61.6	0	1
Mapello centro	6.7	19.8	29.4	0	0	1	141.8	108	109.3	3	2
Mapello stadio	5.7	19.7	30.7	0	0	0	144.4	102.3	109.9	3	2
MORNICO AL SERIO - campo sportivo	5.2	20.2	31.1	0	0	0	102.4	57.8	96	1	NA
Mozzanica	7.1	21.5	31.5	0	0	0	70.1	43.7	64.2	0	NA
MOZZANICA - v.Donizetti	4.1	21.1	32.7	0	0	0	65.2	51.6	60.4	0	2
Mozzo	5.7	20.1	30.8	0	0	0	184.6	108.8	115.2	3	1
Mozzo fraz. Borghetto	7.1	19.9	29.3	0	0	0	163.6	84.8	91.2	3	0
Mozzo fraz. Pascoletto	7.1	20.2	29.9	0	0	0	178.4	94	100.6	3	2
Olmo al Brembo	2.4	16.7	27.9	0	0	1	100	33.8	63.5	0	NA
OSIO SOTTO	6.1	20.3	29.9	0	0	0	209.4	85.6	110.6	6	2

Tabella 1. Legenda sigle: **Tnn** = temperatura minima estrema mensile; **Tm** = temperatura media mensile; **Txx** = temperatura massima estrema mensile; **Ngg CS** = numero giorni colpo di sole; **Ngg GB** = numero giorni gelo e brina; **Ngg SB** = numero giorni sbalzo termico; **PM (mm)** = precipitazioni mensili; **EP 24h** = massimo eccesso di pioggia giornaliero; **EP 72h** = massimo eccesso di pioggia in 3 giorni; **Ngg EP 72h** = numero giorni di pioggia in 3 giorni; **Ngg VF** = numero giorni vento forte; **NA** = dato non disponibile.

Stazione	Tnn	Tm	Txx	Ngg CS	Ngg GB	Ngg SB	PM (mm)	EP 24h	EP 72h	Ngg EP 72h	Ngg VF
Paladina	7.2	20.4	30.2	0	0	0	166.6	109.8	114.8	3	1
Palazzago	4.6	18.9	29.4	0	0	0	127.3	81.2	93.9	3	2
Peghera di Taleggio	2.3	15.6	25.2	0	0	0	69.8	20.8	41.6	0	1
Peia	5.8	17.8	26.4	0	0	0	159.6	48.8	64.8	0	1
PIAZZA BREMBANA - vivaio	1.3	17.3	28.8	0	0	0	129.6	37	64.4	0	NA
PIAZZATORRE	2.4	16.6	27.1	0	0	0	126.2	35.8	71.6	0	0
Ponte Briolo	6.9	21.4	32.4	0	0	0	NA	NA	NA	NA	NA
Ponte San Pietro	7.8	21.1	30.5	0	0	1	65	39.4	41.2	0	NA
Pontida	2.9	19	30.6	0	0	0	114.7	76.9	88	1	NA
Poscante di Zogno	2.4	17.9	28.7	0	0	0	174.3	104.9	120.3	3	NA
Presezzo	7.2	20.4	31.1	0	0	0	130.8	87.4	94	3	2
RANZANICO	6.2	19.4	29.1	0	0	0	133.8	47.6	71	0	NA
ROTA D IMAGNA	4.9	17.9	27.6	0	0	0	102.6	63.8	77	0	NA
SAN GIOVANNI BIANCO - Cornalita	2.3	17.3	27.9	0	0	0	130.2	63.8	82.8	1	0
San Pellegrino Terme	4.4	17.9	27.9	0	0	0	144.3	64.2	73.6	0	NA
Sarnico	8.4	20.2	29.9	0	0	0	60	23.1	28.7	0	1
Seriate	7.4	20.8	30	0	0	0	150.4	58.6	79.8	0	1
Stezzano	7.9	21	30.3	0	0	0	189.9	106.9	130.1	3	NA
TAVERNOLA BERGAMASCA - Gallinarga	9.6	20.4	29.3	0	0	0	82.7	38	57.9	0	2
TORRE BOLDONE	6.9	19.9	29.8	0	0	0	127.2	56.6	72.4	0	NA
Treviglio	6.4	21.2	30.7	0	0	0	NA	NA	NA	NA	0
Villa di Serio	8	20.5	30.3	0	0	0	115.9	51.3	62.7	0	0
Villa d Ogna	3.1	17.6	28.3	0	0	0	165.3	79.2	99.6	2	NA
Villa d Ogna (via piave)	3.1	17.6	28.2	0	0	0	136	62.5	84	2	NA
Volpino	6	19.2	28.7	0	0	0	98.5	45.2	65.8	0	1
Zorzino di Riva di Solto	8.2	19.2	27.6	0	0	0	116.9	41.7	69.6	0	4

Tabella 2. Legenda sigle: **Tnn** = temperatura minima estrema mensile; **Tm** = temperatura media mensile; **Txx** = temperatura massima estrema mensile; **Ngg CS** = numero giorni colpo di sole; **Ngg GB** = numero giorni gelo e brina; **Ngg SB** = numero giorni sbalzo termico; **PM (mm)** = precipitazioni mensili; **EP 24h** = massimo eccesso di pioggia giornaliero; **EP 72h** = massimo eccesso di pioggia in 3 giorni; **Ngg EP 72h** = numero giorni di pioggia in 3 giorni; **Ngg VF** = numero giorni vento forte; **NA** = dato non disponibile.

## 4.2 Provincia di Brescia

Stazione	Tnn	Tm	Txx	Ngg CS	Ngg GB	Ngg SB	PM (mm)	EP 24h	EP 72h	Ngg EP 72h	Ngg VF
Artogne	7.3	19.7	29	0	0	1	76.3	28.4	52.8	0	0
Bagnolo Mella	8.7	21.4	32.1	0	0	1	35.6	20.8	31.2	0	2
BAGOLINO - SP669	2	16.6	28.4	0	0	0	114	59.4	95.2	2	0
BBM Km 13+600	7.9	21.9	32.1	0	0	0	NA	NA	NA	NA	NA
BBM Km 7+850	8.3	21.4	31	0	0	0	NA	NA	NA	NA	NA
Bedizzole loc. Villaggio Magri	8.3	20.3	29.6	0	0	0	38.9	19.1	53.7	0	1
Bione	6.8	18.2	27.5	0	0	0	36.3	13.2	16.9	0	0
Botticino	NA	NA	NA	NA	NA	NA	42.6	21	32.4	0	NA
BOVEGNO - ponte Zigole	NA	NA	NA	NA	NA	NA	60.6	34	51.2	0	NA
Brandico	7.1	21.1	31.5	0	0	0	NA	NA	NA	NA	1
Brescia 1	8	20.6	30	0	0	0	NA	NA	NA	NA	NA
Brescia	8	21.1	31	0	0	0	NA	NA	NA	NA	NA
Brescia Castello	9.3	21	30.8	0	0	0	50	16.8	22.8	0	2
Brescia Chiesanuova	8.2	21.9	32.3	0	0	1	53	21.1	32.3	0	1
Brescia Fornaci	8.3	22.1	32.2	0	0	1	47.4	16.2	26.8	0	1
BRESCIA - ITAS Pastori	6.4	21.2	33	0	0	0	64	21.6	39.6	0	NA
Brescia Mompiano	7.1	19.9	29.2	0	0	0	73	20.6	21.2	0	NA
BRESCIA - v.Ziziola	7.7	22.2	33.4	0	0	0	34.4	14	18.6	0	NA
Burago di Muscoline	8.8	20.9	30.5	0	0	0	NA	NA	NA	NA	NA
CAINO	6.3	18.7	28.4	0	0	0	38.8	15.4	21.8	0	NA
CAPO DI PONTE - v.Briscioli	4.3	18.9	30.1	0	0	0	68	28.8	57	0	1
Castegnato	7.3	20.9	32.2	0	0	0	87.5	56.9	56.9	0	2
Castel Mella	7.9	21.1	31.6	0	0	1	NA	NA	NA	NA	NA
Casto	5.8	17.5	26.7	0	0	0	64.6	18.4	33.4	0	1
CHIARI	NA	NA	NA	NA	NA	NA	53.4	35.6	42	0	0
Comezzano-Cizzago	6.8	20.7	31.6	0	0	0	38.3	28.6	30.9	0	1
CORZANO - Bargnano	4.5	21	33.2	0	0	1	48.2	38	42.8	0	1
Costa di Cazzago San Martino	6.9	20.8	30.9	0	0	1	66.4	27.7	33.1	0	NA
Cunetone di Salò	9.2	20.6	30.8	0	0	0	67	18	28.5	0	0
DARFO BOARIO TERME	5	19.9	30.5	0	0	0	98.6	40.2	76.4	0	1
Desenzano	9.6	20.8	30.4	0	0	0	42.1	29.2	42.5	0	0
Edolo	4.1	17.8	27.6	0	0	0	89	53.1	70.9	0	1
EDOLO - Centrale ENEL	NA	NA	NA	NA	NA	NA	NA	NA	NA	NA	1
EDOLO - Ist.Meneghini	3	17.9	28.3	0	0	0	67.2	44	61.8	0	NA
Esine 1	4.4	18.1	27.8	0	0	0	79.6	30.2	60.7	0	2
Esine 2	NA	NA	NA	NA	NA	NA	91.6	34.2	70.4	0	1
Esine (Esine zona ospedale)	6.2	19.6	29.2	0	0	0	91.6	34.2	70.4	0	NA
Esine (Sacca di Esine)	4.3	19.5	30.3	0	0	0	NA	NA	NA	NA	NA
GAMBARA	6.2	21.1	32.9	0	0	0	NA	NA	NA	NA	2
Gardone Val Trompia	5.7	19.4	29.8	0	0	0	72	26.4	36.4	0	NA
Gavardo	8.3	20.1	29.7	0	0	0	49.3	11.9	21.1	0	0
Ghedi loc. Ponterosso	7.3	20.7	30.8	0	0	0	35	17.5	37.8	0	1
Leno	7.6	21	31.6	0	0	1	46.6	15	31.3	0	1
LIMONE SUL GARDA	11.4	22.6	32	0	0	0	NA	NA	NA	NA	5
Lodrino	3.8	18.8	29.1	0	0	0	58	35.5	47.6	0	2
LONATO DEL GARDA	9.2	21.2	29.5	0	0	0	NA	NA	NA	NA	NA
MANERBA DEL GARDA - Dusano	11	20.9	31	0	0	0	NA	NA	NA	NA	1
MANERBIO - v.Dante	6.8	21.7	33.2	0	0	0	25.8	9.8	9.8	0	NA
Mazzano	8.6	20.9	31.4	0	0	0	35.9	17	47.3	0	0
Montagnola	NA	NA	NA	NA	NA	NA	33.2	11	15.8	0	NA

Tabella 3. Legenda sigle: **Tnn** = temperatura minima estrema mensile; **Tm** = temperatura media mensile; **Txx** = temperatura massima estrema mensile; **Ngg CS** = numero giorni colpo di sole; **Ngg GB** = numero giorni gelo e brina; **Ngg SB** = numero giorni sbalzo termico; **PM (mm)** = precipitazioni mensili; **EP 24h** = massimo eccesso di pioggia giornaliero; **EP 72h** = massimo eccesso di pioggia in 3 giorni; **Ngg EP 72h** = numero giorni di pioggia in 3 giorni; **Ngg VF** = numero giorni vento forte; **NA** = dato non disponibile.



Stazione	Tnn	Tm	Txx	Ngg CS	Ngg GB	Ngg SB	PM (mm)	EP 24h	EP 72h	Ngg EP 72h	Ngg VF
Montichiari	8	21.2	31	0	0	0	NA	NA	NA	NA	0
MONTICHIARI - Boschetti	8	21.2	32.2	0	0	0	21.2	5.2	29.4	0	NA
Montichiari (Fraz. Bredazzane)	6.9	21.3	32.4	0	0	0	27.8	12.4	23	0	0
Nave	6.3	19.7	30.7	0	0	0	43.1	15	15.3	0	NA
Navezze	NA	NA	NA	NA	NA	NA	0.6	0.6	NA	NA	NA
Noffo di Pertica Alta	4.2	16.6	26.2	0	0	NA	39.3	10.9	NA	NA	NA
ODOLO	4.8	19.4	31.2	0	0	0	32.8	12	19	0	NA
Ome	7.7	20.6	30.6	0	0	0	33.7	14.2	23.8	0	0
Ospitaletto	NA	NA	NA	NA	NA	NA	65.4	41.2	41.2	0	NA
PADENGHE SUL GARDA - v.Fondrini	7.9	20.5	31.7	0	0	0	3	3	NA	NA	1
Paderno Franciacorta	7.4	20.6	30.9	0	0	0	58.8	27	28.2	0	NA
Palazzolo S/O	7.8	21.2	30.6	0	0	0	89.2	30.6	58.6	0	NA
Palazzolo sull'Oglio	6.4	20.4	30.2	0	0	0	106.2	40.1	73.1	0	1
Pallazzolo sull'Oglio	7.9	21.1	30.4	0	0	0	89	30.6	58.6	0	0
Pieve di Lumezzane	6	18.5	28.2	0	0	NA	44.8	13.7	NA	NA	NA
Pozzolengo	7.1	20.2	30.5	0	0	0	14.6	7.1	22.3	0	NA
Prevalle	8.3	20.4	31.1	0	0	0	75.4	23	26.8	0	1
Provaglio d Iseo	9.7	21.9	31.9	0	0	0	66.7	40.2	54.6	0	NA
Provezze di Provaglio d Iseo	7.3	20.2	29.6	0	0	0	59.2	38.2	50.2	0	1
PUEGNAGO SUL GARDA	6.4	19.8	30.4	0	0	0	66.2	17.6	30.4	0	0
Roma	NA	NA	NA	NA	NA	NA	16.2	5.8	7.2	0	NA
Roncadelle	7.8	20.9	30.3	0	0	0	33	12.7	13.5	0	NA
Sabbio Chiese	2.6	17.7	28.6	0	0	0	31.4	8.1	10.9	0	NA
Sale Marasino	8.4	20.4	29.8	0	0	1	67	19.3	35.6	0	NA
San Gervasio Bresciano	6.3	21.3	32.1	0	0	0	20.4	8.9	18.8	0	1
SAREZZO - v.della Fonte	5	20.9	33.4	0	0	0	76.8	31.6	44.6	0	1
SARNICO - v. Roma	8.4	21.4	31.7	0	0	0	75	22.2	43	0	1
Sellero (Novelle di Sellero)	6.8	18.6	26.9	0	0	0	81.8	35.6	56.2	0	1
SONCINO - v. Brescia	6.2	20.9	31.4	0	0	0	62.6	46	49.6	0	NA
TIGNALE - Oldesio	8.2	20	29.7	0	0	0	89.6	36.6	51.6	0	1
TOSCOLANO-MADERNO	11.3	21.6	31.1	0	0	0	59.8	15.4	24.4	0	4
Travagliato	6.8	21.1	32.6	0	0	0	NA	NA	NA	NA	1
Tremosine sul Garda	8.2	18.5	28.2	0	0	1	44.6	22.3	22.3	0	NA
Vallio Terme	5.2	18.3	28.4	0	0	0	46.5	13	18.2	0	NA
Vestone	2.9	17.8	28.9	0	0	0	33.1	12	16	0	NA
Villanuova sul Clisi loc. Fibbia	6.4	19.2	29.3	0	0	0	29.9	7.1	15.3	0	1
Villa Pedergnano	8.2	20.7	29.7	0	0	0	44.8	23	23	0	0

Tabella 4. Legenda sigle: **Tnn** = temperatura minima estrema mensile; **Tm** = temperatura media mensile; **Txx** = temperatura massima estrema mensile; **Ngg CS** = numero giorni colpo di sole; **Ngg GB** = numero giorni gelo e brina; **Ngg SB** = numero giorni sbalzo termico; **PM (mm)** = precipitazioni mensili; **EP 24h** = massimo eccesso di pioggia giornaliero; **EP 72h** = massimo eccesso di pioggia in 3 giorni; **Ngg EP 72h** = numero giorni di pioggia in 3 giorni; **Ngg VF** = numero giorni vento forte; **NA** = dato non disponibile.

## 4.3 Provincia di Como

Stazione	Tnn	Tm	Txx	Ngg CS	Ngg GB	Ngg SB	PM (mm)	EP 24h	EP 72h	Ngg EP 72h	Ngg VF
Albavilla	4.5	18.6	29.1	0	0	NA	168	70	83.2	2	NA
Albese con Cassano	5.8	19.6	30.3	0	0	0	113.6	37.5	50.2	0	2
Albiolo	6.4	19.1	29	0	0	0	90.8	31.8	57.2	0	0
Alzate Brianza 1	5.6	19.2	28.6	0	0	0	132.1	42.9	53.3	0	NA
Alzate Brianza 2	5.6	19.6	30	0	0	0	132.8	49.8	59.7	0	5
Alzate Brianza 3	4.4	18.8	29.2	0	0	0	135.6	44.2	54.3	0	2
Anzano del Parco	7.8	19.3	28.9	0	0	0	110.5	39.1	41.6	0	NA
Beregazzo con Figliaro	6.8	18.8	27.4	0	0	0	90.8	23.4	53.3	0	NA
Bregnano	6.6	20.1	30	0	0	0	81.8	25.4	36.6	0	0
Bulgarograsso	4.2	18.1	28.8	0	0	0	84.2	21.3	41.9	0	1
Cadorago	7.2	19.6	29.4	0	0	0	74.2	25.9	30.8	0	1
CANTU - Asnago	2.5	18.9	30.7	0	0	0	83	30.2	52.8	0	NA
Cantù Cascina Porta 1	4.5	18.8	29.3	0	0	0	82.8	31.5	36	0	1
Cantù Cascina Porta 2	6.8	19.8	29.2	0	0	0	NA	NA	NA	NA	NA
Capiago Intimiano 2	7.4	19.2	28.4	0	0	0	163.4	56	82.6	1	2
Careggiola di Lurago d Erba	4.2	18.8	29.1	0	0	0	128.1	48.3	55.1	0	2
Carimate Vedroni	3.3	19.4	30.7	0	0	0	90.7	26.6	42.9	0	NA
Caslino al Piano	7.7	19.6	29.8	0	0	0	87.4	28.4	38.6	0	1
CASLINO D ERBA - v. 4 novembre	6.3	18.7	28.7	0	0	0	128.8	62	76.6	0	NA
Casinate con Bernate	6.4	19.4	29.6	0	0	0	117.1	36.6	54	0	1
Cermenate	7.6	20.5	30.4	0	0	0	114.6	34.8	53.4	0	1
Cirimido	5.7	19.5	29.8	0	0	0	68.4	32.3	34.2	0	1
Como Aero Club Lago	9.6	21.1	30.4	0	0	1	100.5	36.6	51.2	0	2
Como Breccia	8.1	19.4	28.8	0	0	1	88.9	31.7	44.3	0	0
Como Camerlata	6.9	20.4	30.4	0	0	0	100.5	37.9	61.2	0	1
Como Depuratore	9.1	20.9	30.2	0	0	0	97.2	33.5	49.4	0	3
Como Monteolimpino	6.2	19.1	29.5	0	0	1	24.4	13.2	NA	NA	0
Como Navigazione	9.2	22.1	32.3	0	0	0	NA	NA	NA	NA	NA
Como Rebbio Lechler	6.3	19.7	29.3	0	0	0	91	35.8	52.8	0	1
Como Sagnino	7.3	19.8	29.3	0	0	0	94.9	36	52.1	0	4
Como Trecallo	6.2	19.4	29.4	0	0	1	61.4	26.7	32.3	0	1
Como Università	7.3	20.4	30.6	0	0	0	101.9	49.3	49.3	0	1
COMO - viale Geno	9.4	21.6	31.3	0	0	0	NA	NA	NA	NA	NA
COMO - Villa Gallia	8.9	21.4	31.6	0	0	0	77.8	33.4	46.2	0	4
Dongo	7.4	19.8	29.1	0	0	0	141.1	54.9	95.2	2	1
Erba 2	9.3	20.6	30	0	0	0	84.8	37.6	50.8	0	NA
Erba	8.6	20.3	30.2	0	0	0	NA	NA	NA	NA	NA
ERBA - v. Battisti	9.1	21	31.2	0	0	0	135	58.8	73.8	0	NA
Fino Mornasco Depuratore	4.7	19.1	29.4	0	0	0	106.4	42.9	44.9	0	0
GARZENO	4.9	18.8	29.2	0	0	0	87.4	54.6	54.6	0	NA
Gera Lario	7.3	19.6	29.8	0	0	0	117.6	45.7	78.1	0	2
GERA LARIO - Fuentes	NA	NA	NA	NA	NA	NA	99	41.8	70.4	0	NA
Gravedona Ospedale	7.8	19.4	28	0	0	0	126.2	51.3	88.9	2	1
Guanzate	4.7	18.6	29.2	0	0	0	88	25.9	41.3	0	1
Inverigo	4.8	19.1	29.8	0	0	0	74.2	48.3	49.6	0	0
LAMBRUGO	3.8	19.9	31.4	0	0	0	78.2	48.6	57.4	0	NA
Lasnigo s.Alessandro	5.3	17	26.6	0	0	0	75.6	39.4	56.3	0	NA
Lecco San Giovanni	8.2	20.2	29.7	0	0	0	118.1	38.9	60.8	0	2
Lenno	8.8	20.1	27.6	0	0	0	107.7	58.1	85.3	2	2
Lipomo	6.4	19.9	30.1	0	0	0	37.8	19.6	22.8	0	1

Tabella 5. Legenda sigle: **Tnn** = temperatura minima estrema mensile; **Tm** = temperatura media mensile; **Txx** = temperatura massima estrema mensile; **Ngg CS** = numero giorni colpo di sole; **Ngg GB** = numero giorni gelo e brina; **Ngg SB** = numero giorni sbalzo termico; **PM (mm)** = precipitazioni mensili; **EP 24h** = massimo eccesso di pioggia giornaliero; **EP 72h** = massimo eccesso di pioggia in 3 giorni; **Ngg EP 72h** = numero giorni di pioggia in 3 giorni; **Ngg VF** = numero giorni vento forte; **NA** = dato non disponibile.

Stazione	Tnn	Tm	Txx	Ngg CS	Ngg GB	Ngg SB	PM (mm)	EP 24h	EP 72h	Ngg EP 72h	Ngg VF
Lomazzo	6.7	19.8	30.1	0	0	0	142.1	48.7	81.7	1	1
Loveno di Menaggio	6.1	19	29.3	0	0	0	179.4	67.3	127.5	2	2
LURAGO MARINONE	7.1	20.4	30.9	0	0	0	NA	NA	NA	NA	2
Mariano Comense	3.4	18.4	28.3	0	0	0	66.2	34.5	35.3	0	0
MARIANO COMENSE - campo sportivo	5.2	20.2	30.3	0	0	0	57.6	19	38.2	0	1
Meda (Via Como)	5.7	20.2	31	0	0	0	71	18.6	32.2	0	NA
Merone Depuratore	5.3	19.6	30.2	0	0	0	116.7	53.1	54.7	0	NA
Moltrasio	10.3	21	28.7	0	0	0	95.2	43.2	58.4	0	4
Montorfano	5.8	18.7	28.4	0	0	0	NA	NA	NA	NA	NA
Olgiate Comasco	5.1	18.4	29.1	0	0	0	90.8	24.9	55	0	1
OLGIATE COMASCO - v.Repubblica	4.9	20.1	31.2	0	0	0	NA	NA	NA	NA	NA
Orsenigo	7.2	19.6	29.3	0	0	0	84.8	36.6	47.6	0	NA
Ossuccio	9.2	20.5	29.6	0	0	0	NA	NA	NA	NA	NA
Porlezza	5.2	19.2	29.7	0	0	0	160	64.5	103.1	2	0
PORLEZZA - torrente	5.9	19.2	30.5	0	0	0	114.2	48.6	88	2	1
Rovenna di Cernobbio	8.6	19.9	28.9	0	0	0	106.6	44.6	62	0	2
TREMEZZO	7.7	20.6	30.4	0	0	0	151.6	80.4	123.8	3	NA
Valbrona (Visino)	5.6	18.8	29.3	0	0	0	94.8	25.2	42.8	0	0
Vertemate con Minoprio	7.3	19.4	28.7	0	0	0	118.7	34.3	49.5	0	0
VERTEMATE CON MINOPRIO - serre	2.5	19.2	31.6	0	0	0	101	41.8	67.2	0	1
Verzago	2.5	17.9	28.8	0	0	1	169.2	53.9	67.1	0	NA
Villa Guardia	6.7	19.8	29.8	0	0	0	73.6	22.9	42.7	0	1

Tabella 6. Legenda sigle: **Tnn** = temperatura minima estrema mensile; **Tm** = temperatura media mensile; **Txx** = temperatura massima estrema mensile; **Ngg CS** = numero giorni colpo di sole; **Ngg GB** = numero giorni gelo e brina; **Ngg SB** = numero giorni sbalzo termico; **PM (mm)** = precipitazioni mensili; **EP 24h** = massimo eccesso di pioggia giornaliero; **EP 72h** = massimo eccesso di pioggia in 3 giorni; **Ngg EP 72h** = numero giorni di pioggia in 3 giorni; **Ngg VF** = numero giorni vento forte; **NA** = dato non disponibile.

## 4.4 Provincia di Cremona

Stazione	Tnn	Tm	Txx	Ngg CS	Ngg GB	Ngg SB	PM (mm)	EP 24h	EP 72h	Ngg EP 72h	Ngg VF
CASALBUTTANO ED UNITI	4.7	21	32.5	0	0	0	35.2	32.2	34	0	NA
Casalmaggiore	8.9	21.4	31.7	0	0	NA	9.2	8.6	NA	NA	NA
CASALMAGGIORE - campo sportivo	7	20.6	31.5	0	0	0	29.8	14.8	21	0	NA
Credera Rubbiano	5.6	20.9	31.5	0	0	0	28.9	13.2	14.5	0	NA
Crema 1	5.8	20.9	31.4	0	0	0	32.1	13	25.4	0	NA
Crema 2	6.7	21.9	33.7	0	0	0	32.6	17	26.6	0	1
CREMA - v.Camporelle	4.9	21.5	32.3	0	0	1	32.8	20	26.8	0	NA
CREMA - v.XI febbraio	5.3	21.4	32.8	0	0	0	NA	NA	NA	NA	NA
Cremona Porto	7.1	21.5	32.1	0	0	0	NA	NA	NA	NA	0
CREMONA - Via Fatebenefratelli	7.5	21.8	32.5	0	0	0	18.6	13.6	18.2	0	0
Cremona	5.6	21	31.1	0	0	0	NA	NA	NA	NA	2
Frontignano di Barbariga	7.8	21.6	31.7	0	0	0	39.5	26.7	30.8	0	2
Gerre de Caprioli	7.7	21.4	31.6	0	0	0	NA	NA	NA	NA	NA
Gussola	7.4	21	31.7	0	0	0	16.6	10.8	34.4	0	NA
Isola Pescaroli	7.1	20.9	31.8	0	0	0	17.5	7.4	21.4	0	2
Malagnino	5.1	20.9	31.4	0	0	0	NA	NA	NA	NA	NA
Offanengo	6.3	21.1	31.3	0	0	0	34.5	12.4	25.3	0	NA
Olmeneta	6.4	20.7	31	0	0	0	NA	NA	NA	NA	1
Ossolario di Paderno Ponchielli	5	21	31.8	0	0	0	NA	NA	NA	NA	2
Passarera di Capergnanica	5.6	20.7	30.9	0	0	0	49.2	33.5	35.5	0	2
PERSICO DOSIMO	5.3	22	34.1	0	0	0	33.4	28.2	31.8	0	2
Piadena	7.7	21.7	32.5	0	0	0	30.1	16.3	35.9	0	1
PIEVE SAN GIACOMO	4.2	21	32.8	0	0	0	14	6.8	25.2	0	1
RIVOLTA D ADDA - Ist. Spallanzani	3.3	21.2	32.8	0	0	1	44.2	22	30.6	0	1
San Giovanni in Croce	7.9	21.4	32.3	0	0	0	12.3	4.1	NA	NA	NA
Solarolo di Pozzaglio ed Uniti	6.5	21.1	31.8	0	0	0	23	20.1	22.7	0	NA
Soncino 1	6.9	21.6	31.7	0	0	0	9.1	5.3	NA	NA	NA
SONCINO - v. Brescia	6.2	20.9	31.4	0	0	0	62.6	46	49.6	0	NA
Soresina	6.7	22.5	34.6	0	0	0	33.7	11.6	17.1	0	NA
Soresina Cascina Mancina	4.7	20.6	31.1	0	0	1	NA	NA	NA	NA	1
Trigolo	5.2	20.4	30.8	0	0	0	22	8.6	10.5	0	2

Tabella 7. Legenda sigle: **Tnn** = temperatura minima estrema mensile; **Tm** = temperatura media mensile; **Txx** = temperatura massima estrema mensile; **Ngg CS** = numero giorni colpo di sole; **Ngg GB** = numero giorni gelo e brina; **Ngg SB** = numero giorni sbalzo termico; **PM (mm)** = precipitazioni mensili; **EP 24h** = massimo eccesso di pioggia giornaliero; **EP 72h** = massimo eccesso di pioggia in 3 giorni; **Ngg EP 72h** = numero giorni di pioggia in 3 giorni; **Ngg VF** = numero giorni vento forte; **NA** = dato non disponibile.

## 4.5 Provincia di Lecco

Stazione	Tnn	Tm	Txx	Ngg CS	Ngg GB	Ngg SB	PM (mm)	EP 24h	EP 72h	Ngg EP 72h	Ngg VF
Abbadia Lariana	9.1	20.1	29.2	0	0	0	203.1	88	122.5	3	2
Ballabio	4.4	17.6	27.4	0	0	0	180.8	52.4	88.7	3	NA
Barzago	5.7	19.1	28.9	0	0	0	9.1	8.6	NA	NA	3
Barzio	2.8	16.3	26.1	0	0	1	203.6	69.5	112.1	1	2
Bellano	6.8	20.4	30.6	0	0	0	NA	NA	NA	NA	NA
Bevera di Sirtori	7.2	19.2	28.4	0	0	1	92.9	46.5	56.9	0	2
Bonzeno di Bellano	5.8	18.3	27.6	0	0	0	156.6	51.3	86.4	2	1
BOSISIO PARINI - Imbarcadero	NA	NA	NA	NA	NA	NA	93.2	38.2	49.2	0	NA
CASATENOVO - tetto	NA	NA	NA	NA	NA	NA	73	51	55.8	0	2
Cernusco Lombardone	6.8	20.2	30.7	0	0	1	102.2	71.9	78.4	0	1
Colico	5.4	19.4	29.2	0	0	0	169.1	48.8	35.6	0	2
COLICO	6.4	19.3	29.4	0	0	0	101.2	42.2	72	0	1
CORTENOVA	1.6	18	29.5	0	0	NA	126	52.4	86.8	2	NA
Cortenuova di Monticello Brianza	2	18.1	29.6	0	0	0	85.8	43.4	44.8	0	NA
Dervio Lago	9	19.8	27.3	0	0	1	14.2	10.1	NA	NA	3
DERVIO - v.S.Cecilia	7.7	20.4	30.1	0	0	0	114.2	46.2	85	2	NA
Erve	5.2	18.3	28.4	0	0	0	98.9	46	52.6	0	2
Galbiate	9.3	19.6	28.7	0	0	0	108.9	54	75.7	0	4
Garlate	9	20.2	29.7	0	0	0	116.4	54.6	61.2	0	NA
Lecco centro	10.3	20.7	29.7	0	0	0	141.2	45.7	66.5	0	4
Lecco Germanedo	5.8	19.1	29.5	0	0	0	77.2	29.2	55.6	0	1
Lecco San Giovanni	8.2	20.2	29.7	0	0	0	118.1	38.9	60.8	0	2
LECCO - v.Sora	7.4	20.6	30.4	0	0	0	95.4	41.6	55.2	0	1
Lezzeno di Bellano	7.8	19	29.4	0	0	0	95	39.9	NA	NA	1
Maggio di Cremeno	2.8	15.8	25.1	0	0	0	175.4	56.1	87.8	3	2
Mandello del Lario	8.8	20.1	28.8	0	0	0	NA	NA	NA	NA	1
MOLTENO - Cimitero	3.2	19.5	31.5	0	0	0	71.4	39	46.2	0	NA
NIBIONNO	5.2	19.4	29.1	0	0	0	54	28	32.4	0	NA
Olginate 2	9.4	20.6	29.9	0	0	0	107.3	58.2	61.3	0	NA
Olginate	9.6	20.4	29.6	0	0	0	98.4	57	59.3	0	NA
Oliveto Lario	9.1	19.7	29.1	0	0	0	149.2	70.9	96.6	2	0
OSNAGO	4.1	20.2	32.1	0	0	0	102.4	73	81.4	1	NA
Osnago	5.8	19.9	29.7	0	0	0	109.7	75.1	83.5	1	1
Perego loc. Galbusera Nera	7.7	19.8	29	0	0	0	104.3	59.2	61.9	0	NA
Perledo loc. Cantone	7.2	19	28.3	0	0	0	159.2	47.5	91.7	2	1
PERLEDO	NA	NA	NA	NA	NA	NA	106.6	38.8	78.8	0	NA
Rogeno (Casletto di Rogeno)	NA	NA	NA	NA	NA	NA	158.1	56.4	67.5	0	1
Rovagnate fraz. Albareda	5.8	19.1	29.1	0	0	0	89.2	46	51.5	0	2
Santa Maria Hoe loc. Sancina	6.1	19.3	30	0	0	0	108.1	68.9	76.1	0	1
Taceno	2.5	17.9	29.9	0	0	0	156.6	51.6	86.2	2	NA
Valmadrera	8.2	19.9	29.4	0	0	0	126.5	40.1	NA	NA	1

Tabella 8. Legenda sigle: **Tnn** = temperatura minima estrema mensile; **Tm** = temperatura media mensile; **Txx** = temperatura massima estrema mensile; **Ngg CS** = numero giorni colpo di sole; **Ngg GB** = numero giorni gelo e brina; **Ngg SB** = numero giorni sbalzo termico; **PM (mm)** = precipitazioni mensili; **EP 24h** = massimo eccesso di pioggia giornaliero; **EP 72h** = massimo eccesso di pioggia in 3 giorni; **Ngg EP 72h** = numero giorni di pioggia in 3 giorni; **Ngg VF** = numero giorni vento forte; **NA** = dato non disponibile.

## 4.6 Provincia di Lodi

Stazione	Tnn	Tm	Txx	Ngg CS	Ngg GB	Ngg SB	PM (mm)	EP 24h	EP 72h	Ngg EP 72h	Ngg VF
Cadilana di Corte Palasio	5	20.6	31.1	0	0	0	25.5	10.2	12.9	0	1
Capergnanica	5.5	20.8	31.1	0	0	0	52.7	34.3	39.7	0	1
Casalpusterlengo	6.7	20.9	31.1	0	0	0	NA	NA	NA	NA	2
CAVENAGO D ADDA	3.3	20.5	31.6	0	0	1	27.8	17.2	21.4	0	1
Codogno	7.2	21.6	31.6	0	0	0	39.4	37.1	38.2	0	NA
CODOGNO - Ist.Tosi	NA	NA	NA	NA	NA	NA	45.8	43.2	44.4	0	NA
Lodi	6.5	20.8	30.3	0	0	0	27.4	13	13.3	0	2
Lodi (San Bernardo)	6.5	20.9	30.3	0	0	0	29.4	13	13.3	0	1
Lodi (viale Pavia)	6.7	21.3	31.4	0	0	0	22.7	7.9	7.9	0	NA
LODI - v. X Maggio	NA	NA	NA	NA	NA	NA	28.6	7.8	16.2	0	NA
Montanaso Lombardo	6	21.1	31.1	0	0	0	30.2	18.2	18.2	0	1
SAN COLOMBANO AL LAMBRO	6.6	21.6	32.5	0	0	0	38.2	28.4	31	0	1
SantAngelo Lodigiano	5.1	20.8	31.4	0	0	0	13.8	6.4	8	0	0
SANT ANGELO LODIGIANO	5.5	21.2	32.1	0	0	0	NA	NA	NA	NA	NA
Sordio	6.1	21.5	31.9	0	0	0	19.8	7.4	17.2	0	NA

Tabella 9. Legenda sigle: **Tnn** = temperatura minima estrema mensile; **Tm** = temperatura media mensile; **Txx** = temperatura massima estrema mensile; **Ngg CS** = numero giorni colpo di sole; **Ngg GB** = numero giorni gelo e brina; **Ngg SB** = numero giorni sbalzo termico; **PM (mm)** = precipitazioni mensili; **EP 24h** = massimo eccesso di pioggia giornaliero; **EP 72h** = massimo eccesso di pioggia in 3 giorni; **Ngg EP 72h** = numero giorni di pioggia in 3 giorni; **Ngg VF** = numero giorni vento forte; **NA** = dato non disponibile.

## 4.7 Provincia di Mantova

Stazione	Tnn	Tm	Txx	Ngg CS	Ngg GB	Ngg SB	PM (mm)	EP 24h	EP 72h	Ngg EP 72h	Ngg VF
Asola	13.4	23	32.3	0	0	0	15.3	8.7	NA	NA	1
ASOLA - v.Industria	7.2	20.6	30.9	0	0	0	26	8.2	19	0	NA
BIGARELLO	7	20.9	31.8	0	0	0	24.2	9	18.6	0	0
Bondeno- Gonzaga	7.3	21.2	32	0	0	0	14.4	5.6	7.6	0	NA
Borgofranco sul Po	13.7	NA	NA	NA	0	NA	NA	NA	NA	NA	NA
Bozzolo	8.7	21.9	33.2	0	0	0	NA	NA	NA	NA	NA
Canicossa di Marcaria	8.4	21.5	32.5	0	0	0	30.3	20.8	25.2	0	NA
Castel Goffredo	8.6	21.2	31.4	0	0	1	40.4	21.1	28.4	0	NA
Cerlongo	7.8	21.3	33.4	0	0	0	54.8	20.8	38.2	0	NA
Curtatone	8.2	21.5	32.3	0	0	0	NA	NA	NA	NA	1
GOITO	6.3	21.2	32.5	0	0	1	40.4	24.4	33.2	0	NA
GONZAGA	6.6	21.8	33.2	0	0	0	13	6	11.4	0	1
Gonzaga	8.7	21.8	31.7	0	0	0	13.4	5.6	13	0	0
Gorgo di San Benedetto Po	8.2	20.9	30.8	0	0	0	22.4	12.2	18.8	0	1
Levata di Curtatone	9.9	22.1	32.1	0	0	0	38.5	24.1	27.4	0	NA
Mantova	10.2	22.2	31.8	0	0	0	20.1	12.2	21.8	0	0
Mantova (Borgochiesanuova)	9.4	22.6	33.3	0	0	0	NA	NA	NA	NA	NA
Mantova (Campo Canoa)	9.7	22.5	34.5	0	0	0	NA	NA	NA	NA	NA
MANTOVA - Lunetta2 SMR	8.8	21.6	32.2	0	0	0	NA	NA	NA	NA	1
MANTOVA - S.Agnese	8.3	21.4	31.9	0	0	0	NA	NA	NA	NA	NA
MANTOVA - Tridolino	9.1	21.4	31.3	0	0	0	14.2	3.8	8.6	0	1
Monzambano	8.4	21.1	31.6	0	0	0	46.5	29.5	31.3	0	NA
Pegognaga	9.9	22	31.6	0	0	0	13.6	4.6	NA	NA	NA
Piubega	8	21.6	34.3	0	0	0	25.8	16.5	22.9	0	NA
Poggio Rusco	7.4	20.9	31.4	0	0	0	45	34	38.6	0	NA
Pomponesco	6.9	20.5	31.4	0	0	0	28.6	9.1	20.8	0	1
PONTI SUL MINCIO - Monzambano	8	20.9	31.7	0	0	0	40.4	16.8	32.4	0	NA
Porto Mantovano	9.6	21.9	32.3	0	0	0	52.7	25.4	29.2	0	1
Rebecca di Guidizzolo	9.2	21.2	30.7	0	0	0	37.6	14.2	24.6	0	1
Rodigo (Rivalta sul Mincio)	8.6	21.3	31.8	0	0	0	56.6	41.6	47.6	0	1
San Giorgio di Mantova	8.7	21.1	31.3	0	0	0	25.9	6.4	30.5	0	1
San Lorenzo di Goito	8.1	20.9	31.3	0	0	0	51.4	41.7	47.3	0	2
San Martino dall Argine	8	21.2	31.5	0	0	0	29.2	6.2	12	0	NA
Sermide	8.5	21.5	31.9	0	0	0	21.4	5.1	28.9	0	NA
SERMIDE - SP 91	8.2	21.4	31	0	0	0	16.8	4.4	19.6	0	1
Suzzara	7.4	21	31.8	0	0	0	39.5	29	32.6	0	2
Viadana	9.3	22.4	33.3	0	0	0	49.2	27.4	36	0	NA
Villa Poma	6.8	20.9	31.4	0	0	0	NA	NA	NA	NA	NA

Tabella 10. Legenda sigle: **Tnn** = temperatura minima estrema mensile; **Tm** = temperatura media mensile; **Txx** = temperatura massima estrema mensile; **Ngg CS** = numero giorni colpo di sole; **Ngg GB** = numero giorni gelo e brina; **Ngg SB** = numero giorni sbalzo termico; **PM (mm)** = precipitazioni mensili; **EP 24h** = massimo eccesso di pioggia giornaliero; **EP 72h** = massimo eccesso di pioggia in 3 giorni; **Ngg EP 72h** = numero giorni di pioggia in 3 giorni; **Ngg VF** = numero giorni vento forte; **NA** = dato non disponibile.

## 4.8 Provincia di Milano

Stazione	Tnn	Tm	Txx	Ngg CS	Ngg GB	Ngg SB	PM (mm)	EP 24h	EP 72h	Ngg EP 72h	Ngg VF
ABBIATEGRASSO - Strada Casalina	NA	NA	NA	NA	NA	NA	NA	NA	NA	NA	1
ARCONATE - SMR	4.5	20.9	33.3	0	0	1	NA	NA	NA	NA	NA
BBM Km 49+000	7.5	21.4	31	0	0	0	NA	NA	NA	NA	NA
BBM Km 54+500	7.4	21.4	31	0	0	0	NA	NA	NA	NA	NA
Bernate Ticino	5.1	20.7	31.4	0	0	1	61.4	21.2	42.8	0	NA
Buccinasco Cascina Robbiolo	6.6	21.8	31.9	0	0	0	78.3	50.8	50.8	0	1
Bussero	4.7	20.1	30.6	0	0	0	NA	NA	NA	NA	2
Caleppio di Settala	6.2	21.1	31.4	0	0	0	74.4	30.7	37.9	0	2
Canegrate	7.6	20.7	30.6	0	0	0	73.4	32.3	33.1	0	1
Carpiano (centro)	3.8	20.4	30.9	0	0	1	NA	NA	NA	NA	0
Castano Primo	4.6	20.1	31.3	0	0	1	52.6	16.4	29.4	0	0
Castellanza	8.2	20.1	30.1	0	0	1	107.3	53.3	55.6	0	1
CINISELLO BALSAMO - Parco Nord	3.4	20.5	32.6	0	0	0	72.6	54.4	60	0	0
Cinisello Balsamo - Parco Nord	5.6	21	31.6	0	0	0	3.8	3.8	NA	NA	0
Cislino	4.9	20.6	30.7	0	0	0	36.3	19.8	39.9	0	0
Corbetta	7.3	21.2	31.1	0	0	0	49.5	25.1	30.7	0	NA
Corsico 1	5.9	21.4	31.4	0	0	0	50.2	18.4	25.6	0	NA
CORSICO	5	20.6	31	0	0	0	NA	NA	NA	NA	1
Corsico Parco Sud	4.3	20.1	31.1	0	0	0	72	24.1	38.5	0	1
Gaggiano	4.2	20.4	31.2	0	0	NA	NA	NA	NA	NA	NA
Gaggiano (Centro)	NA	NA	NA	NA	NA	NA	61.4	34	34	0	1
Gorgonzola	7.8	22.2	31.9	0	0	NA	37	16	NA	NA	NA
Inveruno	6	20.2	31	0	0	0	63	21.1	41.9	0	1
LACCHIARELLA	5	21.4	32.5	0	0	0	NA	NA	NA	NA	NA
Legnano centro	8.6	20.3	30.1	0	0	1	79.2	45.9	47.4	0	1
Legnano Protezione Civile	8.4	20.8	31.2	0	0	1	94.8	47	NA	NA	0
Limbiate	3.3	20	31.2	0	0	0	68.7	19.5	35.1	0	NA
Linate	4	20.8	31	0	0	1	NA	NA	NA	NA	NA
Locate di Triulzi	3.4	19.2	30	0	0	0	49	23.1	24.9	0	1
Magenta	4.7	20.4	30.6	0	0	2	47.2	22.4	30.2	0	1
MAGENTA - cascina Mainaga	4.1	20.2	30.7	0	0	0	25.9	13.4	21.3	0	NA
Magnago	4.5	19.4	30.4	0	0	1	NA	NA	NA	NA	NA
Marcallo con Casone	5.3	19.8	30.1	0	0	1	45.8	16	28.2	0	1
Martesana	5.7	19.6	29.9	0	0	0	NA	NA	NA	NA	NA
Melegnano Cascina Cappuccina	4.2	20.1	31	0	0	1	47.1	21.1	25.4	0	NA
Milano Arbe	9.2	21.6	30.7	0	0	0	57.4	30.5	32.3	0	2
Milano Boscoincitta	5.6	20.5	31.4	0	0	0	60.4	37.1	NA	NA	NA
MILANO - Lambrate	4.4	21.1	32.2	0	0	0	67.4	54.8	65.8	0	1
Milano Lambrate	8.2	21.6	31.1	0	0	0	25.9	20.1	20.1	0	NA
MILANO - Linate	4	20.6	31	0	0	1	NA	NA	NA	NA	NA
Milano Linate Radiosonda	7.8	21.4	31.4	0	0	0	100	50.8	69.3	0	0
Milano (Milano - Maxwell)	6.6	21.5	31.6	0	0	0	NA	NA	NA	NA	NA
Milano Porta Genova	7.8	22.1	31.4	0	0	0	40.9	17.8	20.3	0	1
MILANO - P.zza Zavattari	7.4	22.4	33.2	0	0	0	68.6	45.2	46	0	0
Milano San Leonardo	5.8	20.8	31	0	0	0	38.2	19	21.8	0	0
Milano San Siro	6.3	20.8	30.4	0	0	0	79.6	54	54.6	0	1
MILANO - v.Brera	NA	NA	NA	NA	NA	NA	50.8	28.2	32.8	0	0
MILANO - v.Feltre	5.5	20.4	30	0	0	0	NA	NA	NA	NA	NA
MILANO - v.Juvara	9.5	22.6	33.1	0	0	0	NA	NA	NA	NA	2
MILANO - v.Marche	9.2	22.3	32.2	0	0	0	NA	NA	NA	NA	1

Tabella 11. Legenda sigle: **Tnn** = temperatura minima estrema mensile; **Tm** = temperatura media mensile; **Txx** = temperatura massima estrema mensile; **Ngg CS** = numero giorni colpo di sole; **Ngg GB** = numero giorni gelo e brina; **Ngg SB** = numero giorni sbalzo termico; **PM (mm)** = precipitazioni mensili; **EP 24h** = massimo eccesso di pioggia giornaliero; **EP 72h** = massimo eccesso di pioggia in 3 giorni; **Ngg EP 72h** = numero giorni di pioggia in 3 giorni; **Ngg VF** = numero giorni vento forte; **NA** = dato non disponibile.



Stazione	Tnn	Tm	Txx	Ngg CS	Ngg GB	Ngg SB	PM (mm)	EP 24h	EP 72h	Ngg EP 72h	Ngg VF
MILANO - v.Rosellini	NA	NA	NA	NA	NA	NA	59	34.8	42.6	0	NA
Nerviano	6.6	20.4	30.7	0	0	0	101.9	46.5	65.8	0	1
Nosate	4.8	19.9	31.8	0	0	1	76.5	26.1	38.7	0	NA
Ossona	7.6	20.8	30.9	0	0	0	31.6	12.7	18.6	0	1
Paderno Dugnano	7.2	21.8	32.3	0	0	0	NA	NA	NA	NA	NA
PADERNO DUGNANO - Palazzolo Parco Borghetto	NA	NA	NA	NA	NA	NA	98.2	53.8	70.2	0	NA
Peschiera Borromeo (Bellaria)	6.1	21	30.8	0	0	0	64.8	39.9	39.9	0	2
Pessano con Bornago	6.3	20.6	30.6	0	0	0	87	27.9	NA	NA	2
Pieve Emanuele	4.2	20.1	31	0	0	0	58.9	32	32	0	0
Rescaldina	5.9	19.7	30.2	0	0	0	112.1	41.9	49.2	0	1
Rho	7.4	21.2	31.5	0	0	0	54.6	25.1	25.4	0	NA
RHO - Scalo Firenze - Prato	6.3	21.1	31.1	0	0	0	NA	NA	NA	NA	NA
RHO - Scalo Firenze - Tetto	NA	NA	NA	NA	NA	NA	NA	NA	NA	NA	1
Robecco sul Naviglio	4.5	20.1	30.7	0	0	0	68.3	27.7	40.1	0	1
RODANO	4.1	20.9	32	0	0	1	60.2	31.8	33.8	0	NA
Rovagnasco di Segrate	3.1	19.5	30.8	0	0	1	65.9	28.5	45	0	2
Roveda di Sedriano	6.2	20.5	31.8	0	0	0	55.6	30.5	31	0	1
San Donato Milanese 1	5.8	20.5	30.7	0	0	0	99.9	42.4	46.5	0	2
San Donato Milanese 2	5.7	20.3	31.2	0	0	0	NA	NA	NA	NA	NA
San Giuliano Milanese	5.9	21.1	30.2	0	0	0	73.8	32.7	39.3	0	NA
Sedriano	6.9	20.9	30.7	0	0	0	NA	NA	NA	NA	1
Settimo Milanese	6.6	20.7	30.9	0	0	0	75.9	25.9	32	0	0
Trenzanesio	4.9	20.8	31.8	0	0	0	NA	NA	NA	NA	NA
Vimodrone	5.2	20.5	31	0	0	0	71.6	37.1	48	0	1

Tabella 12. Legenda sigle: **Tnn** = temperatura minima estrema mensile; **Tm** = temperatura media mensile; **Txx** = temperatura massima estrema mensile; **Ngg CS** = numero giorni colpo di sole; **Ngg GB** = numero giorni gelo e brina; **Ngg SB** = numero giorni sbalzo termico; **PM (mm)** = precipitazioni mensili; **EP 24h** = massimo eccesso di pioggia giornaliero; **EP 72h** = massimo eccesso di pioggia in 3 giorni; **Ngg EP 72h** = numero giorni di pioggia in 3 giorni; **Ngg VF** = numero giorni vento forte; **NA** = dato non disponibile.

## 4.9 Provincia di Monza-Brianza

Stazione	Tnn	Tm	Txx	Ngg CS	Ngg GB	Ngg SB	PM (mm)	EP 24h	EP 72h	Ngg EP 72h	Ngg VF
Arcore	5.4	20.2	30.6	0	0	0	49.6	19.8	29.6	0	1
Arosio	6.1	19.9	30.9	0	0	0	77.1	32.3	33.3	0	0
Bovisio Masciago	6.9	20.9	31.1	0	0	0	81	34	48.2	0	0
Carimate	4.6	19.5	30.8	0	0	0	70.3	24.6	42.2	0	1
Carnate	5.4	19.9	31	0	0	0	70.4	44.8	50.8	0	NA
Ceriano Laghetto	4.7	19.4	30.9	0	0	0	NA	NA	NA	NA	0
Cesate	7.3	20.6	30.6	0	0	0	130.5	60.2	76.2	0	NA
Giussano	5.8	20.1	29.9	0	0	0	NA	NA	NA	NA	NA
Lentate sul Seveso (Copreno)	6.9	20.2	30.6	0	0	0	NA	NA	NA	NA	NA
Lesmo	3	19.2	30.1	0	0	0	67.7	34.6	41.6	0	0
LESMO - Peregallo	NA	NA	NA	NA	NA	NA	49.6	25.6	42.8	0	NA
Meda (Via Como)	5.7	20.2	31	0	0	0	71	18.6	32.2	0	NA
MISINTO	5.4	20.2	31.3	0	0	0	61.2	27.2	44.4	0	NA
Monza	7.8	21	31.1	0	0	0	80.6	29	52.4	0	1
Monza (Monza Parco)	5.8	20.4	30.6	0	0	0	41.2	21.8	21.8	0	NA
MONZA - v.Monte Generoso	NA	NA	NA	NA	NA	NA	55.6	29.2	46	0	NA
Nova Milanese	6.3	21	31.8	0	0	0	66.1	23.1	36.4	0	0
Seregno	7.7	20.9	31.2	0	0	0	83.6	28.8	49	0	1
Seregno ovest	5.7	20.4	30.5	0	0	0	NA	NA	NA	NA	NA
Trezzano Rosa	7.8	21.5	31.3	0	0	0	76.3	28.5	55.7	0	2
Triuggio	3.1	19.6	31	0	0	1	62.5	25.9	35.9	0	0
Villasanta	3.4	19.5	30.3	0	0	1	67.5	20.6	40.5	0	0

Tabella 13. Legenda sigle: **Tnn** = temperatura minima estrema mensile; **Tm** = temperatura media mensile; **Txx** = temperatura massima estrema mensile; **Ngg CS** = numero giorni colpo di sole; **Ngg GB** = numero giorni gelo e brina; **Ngg SB** = numero giorni sbalzo termico; **PM (mm)** = precipitazioni mensili; **EP 24h** = massimo eccesso di pioggia giornaliero; **EP 72h** = massimo eccesso di pioggia in 3 giorni; **Ngg EP 72h** = numero giorni di pioggia in 3 giorni; **Ngg VF** = numero giorni vento forte; **NA** = dato non disponibile.

## 4.10 Provincia di Pavia

Stazione	Tnn	Tm	Txx	Ngg CS	Ngg GB	Ngg SB	PM (mm)	EP 24h	EP 72h	Ngg EP 72h	Ngg VF
Abbiategrosso	3.7	20.1	30.4	0	0	0	54.2	21.8	25.6	0	0
BRONI	4	20	31	0	0	1	37.3	17.5	19.3	0	1
Broni	4.6	20.6	31.4	0	0	0	23	9.6	9.8	0	0
Cambiò di Gambarana	4.2	20.6	31.4	0	0	0	23.7	16.5	16.5	0	NA
CANEVINO	7	20.5	30.3	0	0	0	48.6	17.2	22.6	0	NA
Canneto Pavese	NA	NA	NA	NA	NA	NA	NA	NA	NA	NA	0
Carpiano1	4.4	20	30.4	0	0	0	48.9	32.3	32.3	0	0
Casorate Primo	4.3	19.9	30.4	0	0	0	NA	NA	NA	NA	NA
Cassolnovo	4.8	21.1	32.3	0	0	0	59	35.2	35.2	0	0
Castelletto di Branduzzo	5.4	21.1	31.9	0	0	0	21.7	9.9	10.5	0	NA
CASTELLO D AGOGNA	2.9	20.3	32.3	0	0	0	NA	NA	NA	NA	NA
Cava Manara	6.2	20.8	30.7	0	0	0	40.9	18.3	31.2	0	1
Cervesina	5	20.5	30.9	0	0	0	NA	NA	NA	NA	1
Corteolona	6.4	21.1	31.6	0	0	0	34.4	20.8	25.1	0	NA
Dorno 1	5.5	19.5	30	0	0	0	87	40.4	47.8	0	0
Dorno 2	5.2	19.8	30.3	0	0	0	87	40.4	47.8	0	0
Dorno Via Canevari	5.2	20.1	30.3	0	0	0	65.6	40.4	47.8	0	0
Filighera	6.1	19.9	29.5	0	0	0	21.8	11.7	14	0	0
FORTUNAGO	6.7	19.6	29.1	0	0	0	75.8	37	44	0	2
Gualdrasco di Bornasco	4.7	20.2	31	0	0	0	48.1	22.1	22.1	0	0
LANDRIANO - Cascina Marianna	4.8	21.4	33.9	0	0	0	16.6	10.2	15.2	0	1
Lodi (viale Pavia)	6.7	21.3	31.4	0	0	0	22.7	7.9	7.9	0	NA
LOMELLO - Cantona	3.9	20.5	31.8	0	0	0	NA	NA	NA	NA	NA
Maghero	5.5	20.1	30.4	0	0	1	14.8	4.1	8.2	0	0
Mortara	4.8	20.6	30.7	0	0	0	44.9	19.1	24.1	0	NA
Ottobiano	5.1	20.2	30.2	0	0	0	24.5	13.5	15.3	0	0
Parasacco di Zerbolò	5.6	20.4	30.9	0	0	0	86.2	36.8	41	0	0
Pavia Cascina Pelizza	6.1	20.1	30.5	0	0	0	46.7	20.8	26.1	0	0
Pavia di Udine	7.6	20.4	32.2	0	0	0	NA	NA	NA	NA	NA
Pavia di Udine (Lauzacco)	7.8	20.4	31.5	0	0	0	38.2	9.2	69.4	0	1
Pavia di Udine (Pavia di Udine)	8.3	20.9	31.4	0	0	0	117.2	41.2	54.6	0	0
PAVIA - SS 35	6.7	21.1	31.4	0	0	0	64.4	51.4	57.6	0	2
PAVIA - v. Folperti	6.9	21	31.5	0	0	0	70.6	57.6	65	0	NA
Redavalle	3.9	19.7	31.9	0	0	NA	40.5	21.3	NA	NA	NA
Retorbido	7	20.4	30.4	0	0	0	12.3	6	8.1	0	1
Robbio	5.3	20.6	31.4	0	0	0	NA	NA	NA	NA	1
SANTA MARGHERITA DI STAFFORA - Casanova	2.9	17.6	28.4	0	0	0	NA	NA	NA	NA	0
Santa Maria della Versa loc. Torchio	8.7	19.6	28.7	0	0	0	63.6	21.6	27.2	0	0
Sant Eusebio di Fortunago	3.8	18.8	29.2	0	0	1	49.4	31.5	31.8	0	1
Scaldasole	7	21.5	32.6	0	0	0	NA	NA	NA	NA	0
Spessa Po	4.6	21	32.1	0	0	0	NA	NA	NA	NA	1
Tromello	4.7	20.1	31.2	0	0	0	69.1	46	46	0	1
Valverde	NA	NA	NA	NA	NA	NA	59.8	17.8	33.8	0	NA
Varzi	4.5	18.4	28.3	0	0	0	48.3	17	17	0	1
VARZI - Nivione	5.2	19.4	30.6	0	0	0	NA	NA	NA	NA	1
Vidigulfo	4.3	20.2	30.9	0	0	0	49.8	19.6	26.7	0	0
Vigevano	5.2	21.1	31.9	0	0	0	NA	NA	NA	NA	1
VIGEVANO - SS494	4.9	20.6	31.8	0	0	0	38	11.2	18	0	NA
Voghera Ponte Rosso	6.8	21.1	31	0	0	0	NA	NA	NA	NA	1
VOGHERA - v. Cambiaso	6.5	21.1	31.6	0	0	0	12.4	5.2	9.4	0	NA

Tabella 14. Legenda sigle: **Tnn** = temperatura minima estrema mensile; **Tm** = temperatura media mensile; **Txx** = temperatura massima estrema mensile; **Ngg CS** = numero giorni colpo di sole; **Ngg GB** = numero giorni gelo e brina; **Ngg SB** = numero giorni sbalzo termico; **PM (mm)** = precipitazioni mensili; **EP 24h** = massimo eccesso di pioggia giornaliero; **EP 72h** = massimo eccesso di pioggia in 3 giorni; **Ngg EP 72h** = numero giorni di pioggia in 3 giorni; **Ngg VF** = numero giorni vento forte; **NA** = dato non disponibile.

## 4.11 Provincia di Sondrio

Stazione	Tnn	Tm	Txx	Ngg CS	Ngg GB	Ngg SB	PM (mm)	EP 24h	EP 72h	Ngg EP 72h	Ngg VF
Albosaggia (giugni)	3	17.3	27.5	0	0	0	138.1	41.5	61.9	0	0
Ardenno	4.4	18.8	28.8	0	0	0	107.4	33.8	65.8	0	0
BEMA	3.6	16.1	25.1	0	0	1	NA	NA	NA	NA	3
Caiolo 1	2.3	17.6	27.8	0	0	0	81.4	28	28.3	0	NA
CAIOLO	1.7	18.2	30.4	0	0	0	74.2	31.8	52	0	1
Castionetto di Chiuro	4.3	17.6	28	0	0	1	75.4	33.7	56.9	0	0
Chiavenna	6.7	19.6	29.3	0	0	0	106.9	30.7	61	0	3
Civo	5.6	17.1	25.8	0	0	0	80.5	31.4	55.9	0	0
Dubino	6.5	20	30.8	0	0	0	113.7	34	56.9	0	2
Faedo Valtellino	10.7	19.5	28.9	0	0	0	91.2	29.6	46.4	0	NA
Forcola loc. Piani	3.9	18.8	29.2	0	0	0	106	30.9	60.1	0	0
Montagna in Valtellina	5.1	18.5	28.1	0	0	1	110.5	33.5	47	0	NA
Montagna in Valtellina (F.ne al Piano)	4.9	19.7	30.5	0	0	1	115.8	41	60	0	0
Morbegno	4.2	18.9	30.3	0	0	0	NA	NA	NA	NA	NA
MORBEGNO - eliporto	5.4	19.7	30.4	0	0	0	NA	NA	NA	NA	1
Novate Mezzola	5.3	19.6	29.5	0	0	0	46	20.8	20.8	0	NA
Samolaco	3.5	18.5	29.4	0	0	1	NA	NA	NA	NA	NA
SAMOLACO - v.Vignola	2.7	19.7	31.7	0	0	1	43.2	21.4	21.4	0	3
Sondrio 2	3.8	18.6	28.4	0	0	0	94.1	33.5	45.5	0	1
Sondrio 3	3.6	18.8	28.9	0	0	0	107.2	34.8	51.3	0	1
SONDRIO - Fond.Fojanini	4	19.6	30.4	0	0	0	70.8	34.6	51	0	0
Talamona	5.1	18.8	28.6	0	0	0	126.5	37.1	70.9	0	1
TEGLIO - S. Giacomo	4.5	19.2	30.1	0	0	0	28	13.8	16.2	0	NA
Tirano 2	3.6	17.6	27.7	0	0	0	NA	NA	NA	NA	0
TIRANO - eliporto	2.1	18	29.4	0	0	0	51.4	21.2	35.6	0	1
Tovo di Sant'Agata	1.7	17.1	28.3	0	0	0	53.8	23.3	38.1	0	1

Tabella 15. Legenda sigle: **Tnn** = temperatura minima estrema mensile; **Tm** = temperatura media mensile; **Txx** = temperatura massima estrema mensile; **Ngg CS** = numero giorni colpo di sole; **Ngg GB** = numero giorni gelo e brina; **Ngg SB** = numero giorni sbalzo termico; **PM (mm)** = precipitazioni mensili; **EP 24h** = massimo eccesso di pioggia giornaliero; **EP 72h** = massimo eccesso di pioggia in 3 giorni; **Ngg EP 72h** = numero giorni di pioggia in 3 giorni; **Ngg VF** = numero giorni vento forte; **NA** = dato non disponibile.

## 4.12 Provincia di Varese

Stazione	Tnn	Tm	Txx	Ngg CS	Ngg GB	Ngg SB	PM (mm)	EP 24h	EP 72h	Ngg EP 72h	Ngg VF
ARCISATE	4.2	18.5	29.7	0	0	0	NA	NA	NA	NA	NA
Besnate	2.7	18.9	30.6	0	0	0	96	28.1	76.2	0	3
Besozzo	4.1	19.3	31.7	0	0	0	74.1	31.5	63	0	0
Brescia	6.2	19.6	30.3	0	0	0	81.7	35.8	64.5	0	1
BUSTO ARSIZIO - v.Rossini	2.9	20.1	32	0	0	0	99.4	28.6	74.2	0	NA
Cantello	6.9	19.4	29.1	0	0	0	76.3	24.4	45.2	0	1
Carnago Milanello	5.8	19.9	31.2	0	0	0	NA	NA	NA	NA	NA
Casciago	NA	NA	NA	NA	NA	NA	57	38.7	57	0	NA
Castronno	4.1	18.9	30.2	0	0	0	115.8	35	69.2	0	1
CASTRONNO	6	19.8	32.2	0	0	0	NA	NA	NA	NA	1
Cavaria con Premezzo (VA)	5.9	20.4	30.9	0	0	0	NA	NA	NA	NA	2
CAVARIA CON PREMEZZO - v. Cantalupa	4.2	20.1	31.2	0	0	0	94.4	27.8	62	0	NA
Cerro di Laveno Mombello	9.4	20.9	30.1	0	0	0	NA	NA	NA	NA	2
Cimbro di Vergiate	2.4	18.9	29.9	0	0	0	92.7	25.7	50.3	0	NA
Crosio della Valle	2.8	18.9	30.4	0	0	0	NA	NA	NA	NA	1
Cuasso al Monte	4.6	18.2	29.1	0	0	0	116.2	41	81.2	1	NA
Cugliate Fabiasco	2	17.8	28.4	0	0	0	NA	NA	NA	NA	3
CUVEGLIO	5.1	19.5	30.3	0	0	0	108.8	54.4	88.6	2	NA
FERNO	3.9	19.7	31.2	0	0	0	NA	NA	NA	NA	1
Gallarate	4.9	19.7	31.3	0	0	0	49.8	25	27.8	0	NA
Gallarate Arnate	5.6	20.5	31	0	0	0	NA	NA	NA	NA	NA
Gallarate Cajello	4.9	19.6	30.5	0	0	0	84.9	19.8	48.5	0	NA
Gemonio	7.6	19.9	28.7	0	0	0	80.6	25.7	58.2	0	3
Induno Olona	6.3	18.9	29.2	0	0	0	112.8	34.8	72.1	0	1
Inverio Inferiore	3.5	18.5	28.6	0	0	0	88.4	24.1	49.8	0	0
Jerago con Orago	6.6	19.7	29.8	0	0	0	109.2	25.2	64	0	NA
LAVENA PONTE TRESA - via della Boschiva	3.9	19.6	31.1	0	0	0	129.6	81.2	101.6	3	NA
Laveno Mombello	7.1	19.9	28.6	0	0	0	118.7	55.2	100.7	2	NA
LAVENO-MOMBELLO - p.zza Matteotti	6.5	20	30	0	0	0	NA	NA	NA	NA	1
LUINO - v. Piero Chiara	7.5	19.6	27.9	0	0	0	131.4	55.2	91.4	2	3
Luvinate	5.6	19.5	29.7	0	0	0	176.3	89.4	130	3	NA
Malnate	4.4	19.1	29.4	0	0	0	22.3	10.7	14.5	0	1
Malnate (loc. San Salvatore)	4.4	19.1	29.4	0	0	0	23	10.6	14.4	0	0
Malpensa	4	19.9	31	0	0	1	NA	NA	NA	NA	1
MILANO - MALPENSA	5	19.9	31	0	0	1	NA	NA	NA	NA	NA
Mozzate	6	19.7	29.6	0	0	0	107.9	41.1	48.1	0	1
Nizzolina di Marnate	6.2	20.1	30.6	0	0	0	114.6	68.6	71.2	0	1
PORTO CERESIO - campo sportivo	2.8	18.9	31.4	0	0	0	115.8	41	71.6	0	1
Rasa di Varese	4.9	17.9	28.2	0	0	0	114.5	47.8	79.5	0	1
Rovate di Carnago	5.9	18.9	29	0	0	0	NA	NA	NA	NA	1
Sangiano	4.9	19.2	29.9	0	0	0	100.7	40.1	81.3	1	NA
San Macario di Samarate	4.8	19.4	30.7	0	0	0	125.5	53.3	NA	NA	1
San Salvatore di Malnate	4.9	18.9	29.1	0	0	0	15.7	9.9	13.5	0	NA
SARONNO - v.Santuario	6.2	20.4	31.8	0	0	0	100.8	57.6	82.4	1	1
SOMMA LOMBARDO	4.2	19.6	30.6	0	0	0	80.8	27	68.2	0	1
Somma Lombardo loc. Muraccio	7.3	20	30.4	0	0	0	NA	NA	NA	NA	1
Tradate	5.5	19.7	30.4	0	0	1	NA	NA	NA	NA	NA
Uboldo	7.4	20.1	30.4	0	0	0	86.4	43.4	70.3	0	2
Valmorea	5.2	18.7	28.9	0	0	0	89	30.4	55.6	0	NA
VARANO BORGHI	0.9	18.4	31.6	0	0	1	145.2	64.8	114	3	2

Tabella 16. Legenda sigle: **Tnn** = temperatura minima estrema mensile; **Tm** = temperatura media mensile; **Txx** = temperatura massima estrema mensile; **Ngg CS** = numero giorni colpo di sole; **Ngg GB** = numero giorni gelo e brina; **Ngg SB** = numero giorni sbalzo termico; **PM (mm)** = precipitazioni mensili; **EP 24h** = massimo eccesso di pioggia giornaliero; **EP 72h** = massimo eccesso di pioggia in 3 giorni; **Ngg EP 72h** = numero giorni di pioggia in 3 giorni; **Ngg VF** = numero giorni vento forte; **NA** = dato non disponibile.

Stazione	Tnn	Tm	Txx	Ngg CS	Ngg GB	Ngg SB	PM (mm)	EP 24h	EP 72h	Ngg EP 72h	Ngg VF
Varese Ligure	4.9	19.8	29.9	0	0	1	105.8	39.6	73.2	0	NA
Varese Ospedale di Circolo	8.2	19.6	28.3	0	0	0	89.4	29.5	NA	NA	1
VARESE - v.Appiani	7.4	19.6	30.3	0	0	0	93.6	30.8	67.2	0	NA
Varese (Varese Bobbiate)	NA	NA	29.4	0	NA	0	NA	NA	NA	NA	NA
Vedano Olona	3.8	18.9	29.3	0	0	0	100.7	23.4	62.8	0	NA
Venegono Inferiore	4.7	18.9	29.6	0	0	0	119.4	31	67.8	0	1
Veniano	7.7	20.2	30.1	0	0	0	108.2	35.8	55.6	0	1

Tabella 17. Legenda sigle: **Tnn** = temperatura minima estrema mensile; **Tm** = temperatura media mensile; **Txx** = temperatura massima estrema mensile; **Ngg CS** = numero giorni colpo di sole; **Ngg GB** = numero giorni gelo e brina; **Ngg SB** = numero giorni sbalzo termico; **PM (mm)** = precipitazioni mensili; **EP 24h** = massimo eccesso di pioggia giornaliero; **EP 72h** = massimo eccesso di pioggia in 3 giorni; **Ngg EP 72h** = numero giorni di pioggia in 3 giorni; **Ngg VF** = numero giorni vento forte; **NA** = dato non disponibile.