



SINTESI METEOROLOGICA MENSILE A FINI ASSICURATIVI

REGIONE LOMBARDIA AGOSTO 2020

Indice

1	Andamento meteorologico mensile	2
2	Mappe commentate dei principali parametri meteorologici	3
2.1	Temperature	3
2.2	Precipitazioni	5
3	Mappe commentate di superamento soglia	6
3.1	Introduzione	6
3.2	Eccesso di pioggia	6
3.3	Vento forte	8
3.4	Colpo di sole	9
3.5	Siccità	10
3.6	Sbalzo termico	11
4	Dati meteorologici	11
4.1	Provincia di Bergamo	12
4.2	Provincia di Brescia	14
4.3	Provincia di Como	16
4.4	Provincia di Cremona	18
4.5	Provincia di Lecco	19
4.6	Provincia di Lodi	20
4.7	Provincia di Mantova	21
4.8	Provincia di Milano	22
4.9	Provincia di Monza-Brianza	24
4.10	Provincia di Pavia	25
4.11	Provincia di Sondrio	26
4.12	Provincia di Varese	27

Premessa

Questo documento viene realizzato come attività di servizio rivolta ai propri clienti.

Il servizio ha lo scopo di fornire una descrizione meteorologica, con riferimenti climatologici, orientata alla gestione del rischio in agricoltura, rivolta alle Aziende agricole, alle Compagnie assicurative, ai Consorzi di difesa. Pur fornendo anche una visione d'insieme del periodo, il contenuto è quindi focalizzato sulle avversità atmosferiche occorse.

Il documento ha carattere divulgativo; esso desidera rappresentare con chiarezza e sintesi lo stato del tempo nel periodo e nei luoghi definiti, fornendo un'informazione accessibile anche ad un pubblico diffuso e non specialistico.

Le elaborazioni contenute riguardano di norma un'area regionale ed il periodo di un mese; l'area di maggior interesse è quella a vocazione agricola ma viene comunque fornito un quadro generale delle condizioni meteo-climatiche occorse su tutto il territorio oggetto dell'analisi.

1 Andamento meteorologico mensile

Il mese di **agosto 2020** sulla nostra penisola è stato caratterizzato da condizioni tipicamente estive, con tempo tendenzialmente stabile e soleggiato. L'Italia è ricaduta infatti nel dominio d'influenza dell'anticiclone delle Azzorre che ha interessato il Mediterraneo centro occidentale. Tale stabilità è stata interrotta da 4 perturbazioni, dovute al transito di saccature di matrice atlantica. Si sono riscontrati rovesci anche di forte intensità, assai disomogenei nella distribuzione sul territorio, i cui massimi si sono registrati sul Nord-Est e sull'Appennino centrale.

Le elevate temperature, confermate in questo mese dal pattern delle anomalie rispetto alla media (figura 1), hanno alimentato con ulteriore energia termica le celle temporalesche, aumentando l'intensità dei fenomeni che hanno interessato i maggiori rilievi orografici.

Nella prima decade e negli ultimi giorni del mese, la variabilità ha caratterizzato lo scenario sul nostro territorio, rompendo la stabilità dell'influenza anticiclonica e facendo registrare i maggiori accumuli precipitativi. La seconda decade è stata meno piovosa e più calda, fatto salvo il passaggio della perturbazione del 14-17.

In riferimento alla mappa delle anomalie di temperatura superficiale dell'aria riportata in figura 1, si è notata una complessiva anomalia positiva, estesa a tutto il territorio continentale, fatto salvo l'estremo ovest della penisola iberica. Molto marcata l'anomalia positiva sulle coste russe nel Mare di Barents dove, in linea con il trend di luglio 2020, le anomalie positive hanno raggiunto anche i $+6^{\circ}\text{C}$. Un approfondimento sulla nostra penisola ha mostrato valori positivi in un range tra $1 - 2^{\circ}\text{C}$.

Restringendo la zona d'interesse alla regione della Lombardia si osserva un quadro sostanzialmente differente tra i settori centro-meridionali in pianura, più caldi, dove le massime hanno picchi che superano anche i 38°C e il settore alpino e prealpino a nord, caratterizzati da temperature più miti e marcati gradienti tra fondovalle e alta quota. La piovosità si presenta diffusa in tutta la regione ma con una distribuzione di picchi precipitativi concentrata in aree molto localizzate, corrispondenti a convergenze su scala locale, che portano a fenomeni particolarmente intensi. I settori settentrionali sono stati quelli più piovosi. Si è riscontrato un simile andamento anche nella mappa dei superamenti della soglia di eccesso pioggia. I picchi maggiori presentano valori cumulati di circa 250mm concentrati nelle province più settentrionali. In alcune aree montuose si sono raggiunti i 250mm in sole 72h. Le province di Milano e Pavia sono state le più asciutte.

La distribuzione della siccità si presenta simile a quella delle piogge, con interessamento maggiore dei settori settentrionali. L'apparente contraddizione di tale andamento è spiegabile dal fatto che le piogge si sono concentrate in pochi giorni caratterizzati da fenomeni molto intensi, in particolare a fine mese, mentre la siccità ha interessato i medesimi settori nei restanti giorni del mese. La condizione del colpo di sole risulta fortemente localizzata in pianura, al sud. Si segnalano alcuni episodi di sbalzo termico, localizzati a sud della provincia di Pavia, mentre in svariate aree della regione, anche piuttosto estese, hanno registrato diverse giornate con superamento dei 50 km/h di raffica massima giornaliera di vento.

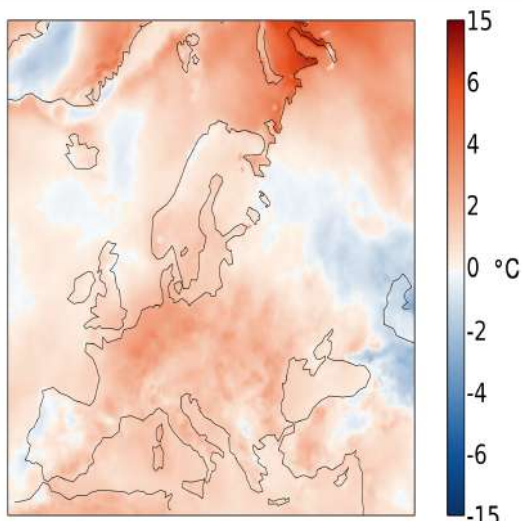


Figura 1. Anomalie della temperatura superficiale dell'aria verificatisi nel mese di agosto 2020 rispetto alla media climatologica 1981-2010 (Fonte: Copernicus Project)

2 Mappe commentate dei principali parametri meteorologici

2.1 Temperature

Si riportano di seguito le mappe mensili relative alla temperatura minima più bassa (figura 2a), alla temperatura massima più alta (figura 2b), alla media delle temperature minime (figura 3a), alla media delle temperature massime (figura 3b) e alla temperatura media mensile (figura 3c).

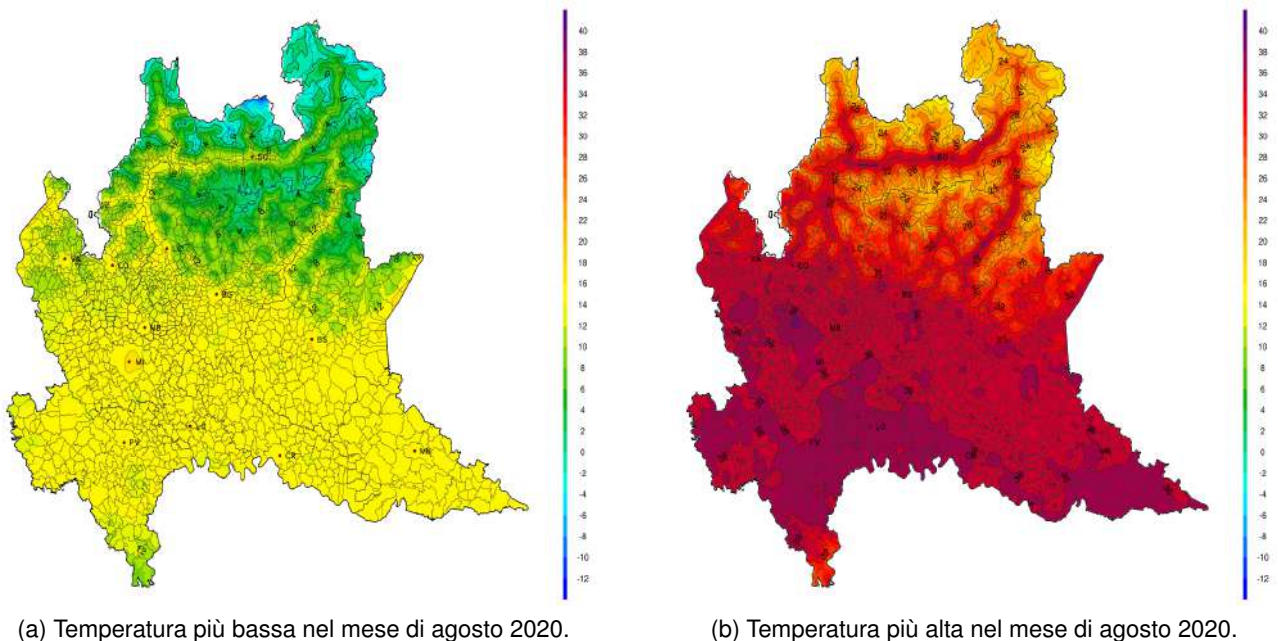
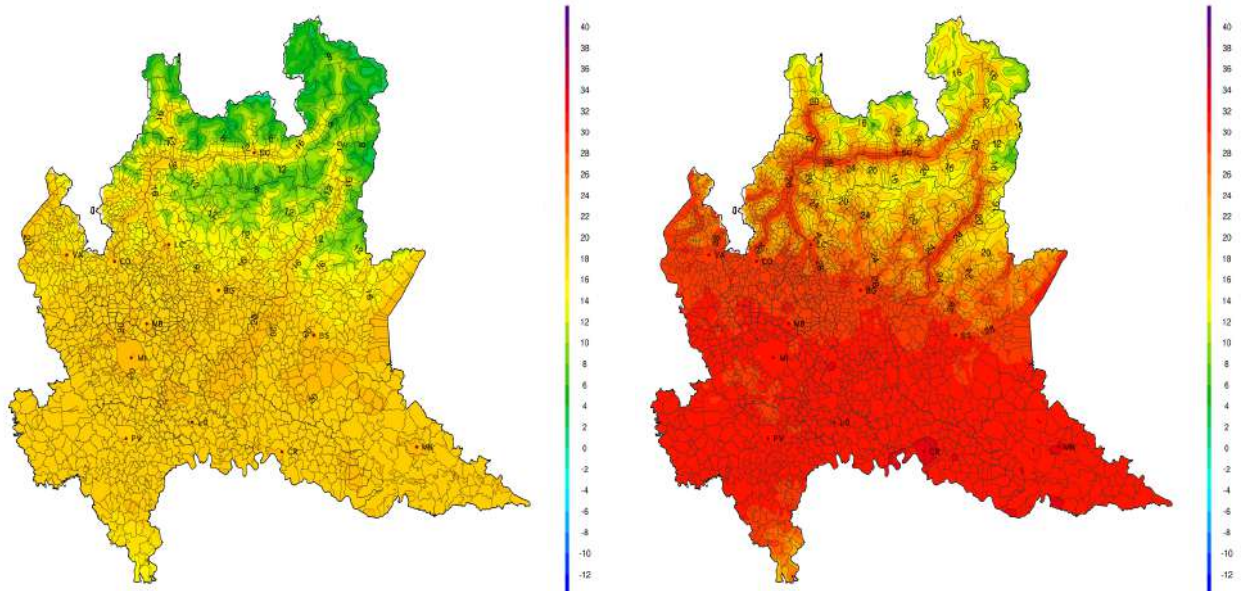
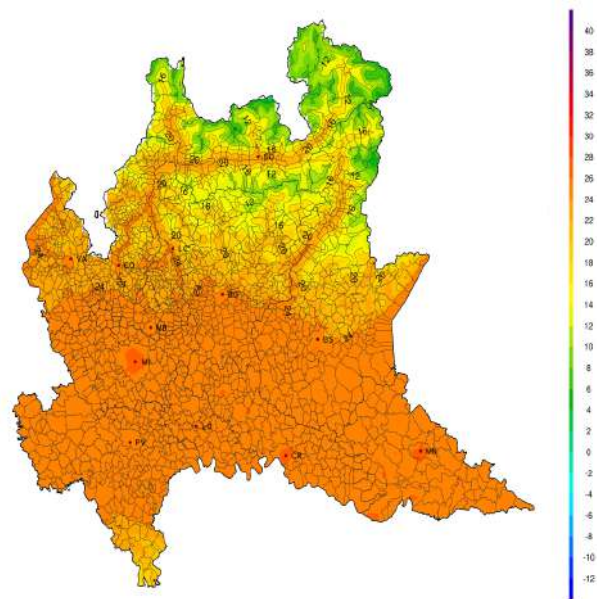


Figura 2. Estremi di temperatura nel mese di agosto 2020.



(a) Media delle temperature minime giornaliere nel mese di agosto 2020.

(b) Media delle temperature massime giornaliere nel mese di agosto 2020.

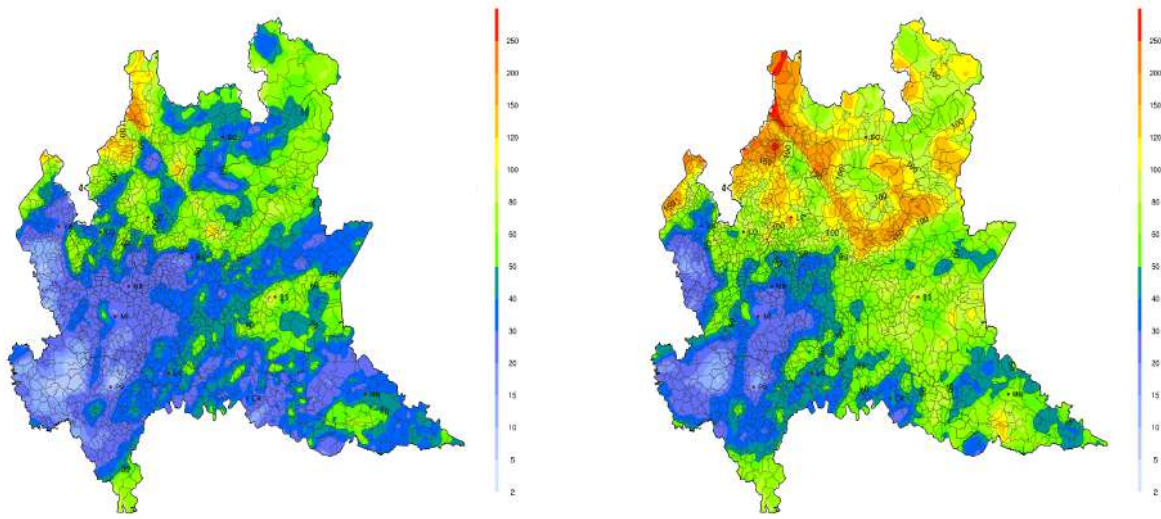


(c) Calcolo della temperatura media nel mese di agosto 2020.

Figura 3. Statistica sugli andamenti termici del mese di agosto 2020.

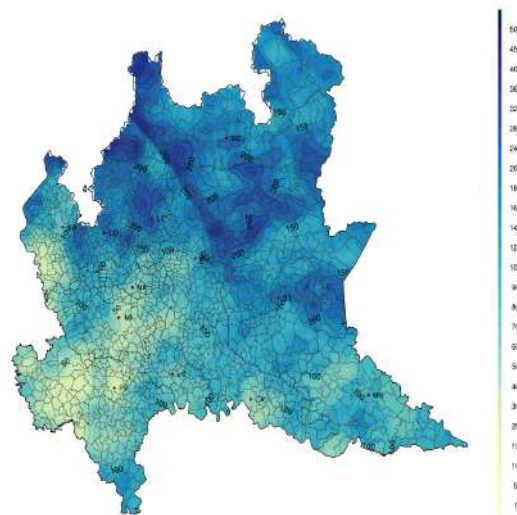
2.2 Precipitazioni

Si riportano di seguito le mappe relative agli accumuli mensili (figura 4c) e agli accumuli massimi in 24 e 72 ore (figura 4a e 4b).



(a) Massima precipitazione cumulata in 24h nel mese di agosto 2020.

(b) Massima precipitazione cumulata in 72h nel mese di agosto 2020.



(c) Precipitazione cumulata nel mese di agosto 2020.

Figura 4. Valutazione del regime pluviometrico durante il mese di agosto 2020.

3 Mappe commentate di superamento soglia

3.1 Introduzione

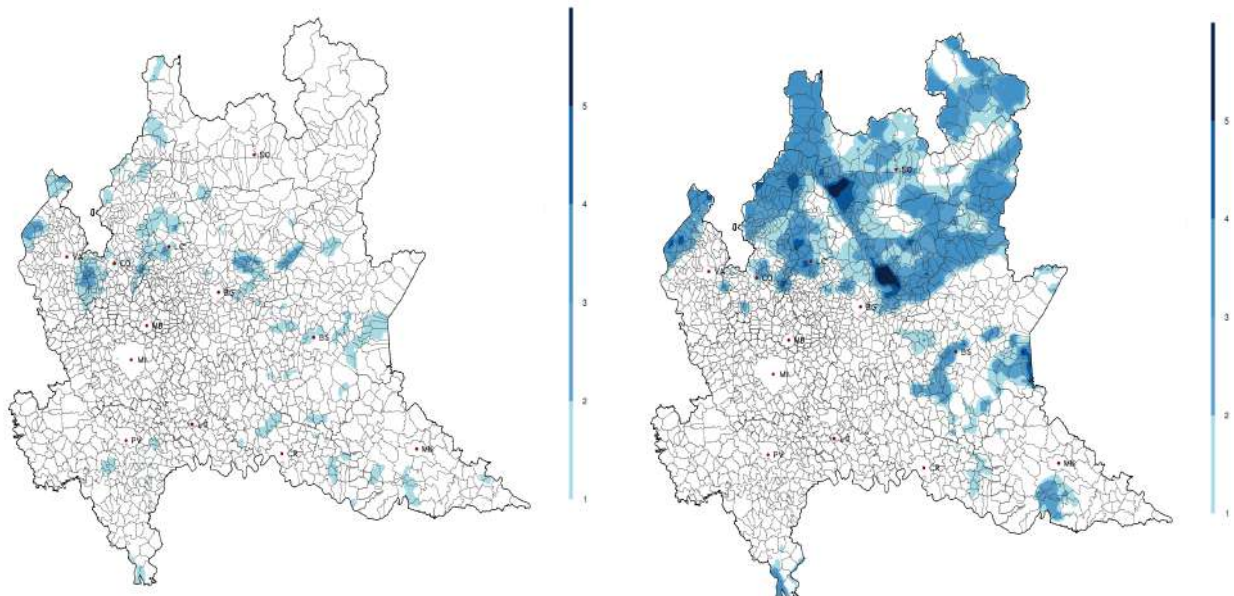
In questa sezione si propongono le elaborazioni grafiche del numero di giorni in cui si è verificato il superamento delle soglie di alcune avversità meteorologiche sull'area regionale d'interesse agricolo. Le avversità meteorologiche elaborate per il mese di agosto 2020, e relative soglie trigger, sono riassunte in tabella 1.

Avversità	Variabile meteorologica e valori trigger
Eccesso di pioggia	Accumulo precipitativo $\geq 30\text{mm}/1\text{h}$ o $\geq 40\text{mm}/3\text{h}$ Accumulo precipitativo $\geq 80\text{mm}$ in 72h Accumulo precipitativo $\geq 80\text{mm}$ in 10 giorni con superamento del 50% della media del periodo
Vento forte	Velocità del vento a 10m $\geq 50\text{km/h}$ (14 m/s)
Colpo di sole	Temperatura dell'aria a 2m $\geq 36^\circ\text{C}$
Siccità	Accumulo precipitativo in 30 giorni $\leq 2/3$ della norma
Sbalzo termico	Significativo discostamento della temperatura dell'aria a 2m rispetto alla media dei 3gg precedenti: soglia di 8°C di differenza per le temperature minime e di 12°C per le temperature massime.

Figura 5. Valori per il superamento soglia delle avversità meteorologiche.

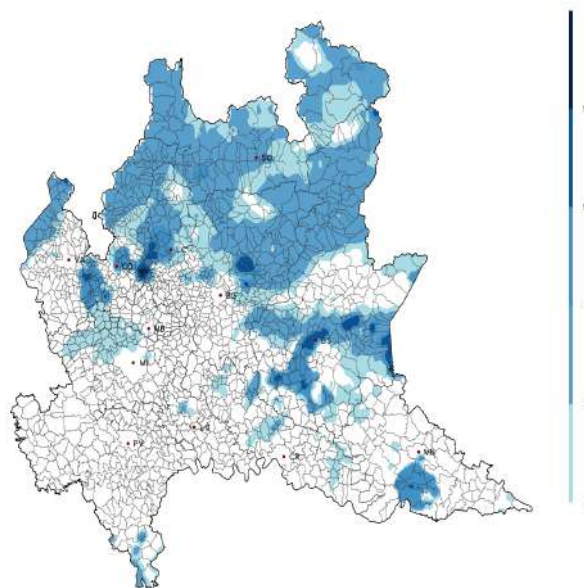
3.2 Eccesso di pioggia

Nella seguente sottosezione sono presenti le mappe riguardanti i superamenti mensili delle soglie relative alle precipitazioni (figure 6a, 6b, 6c).



(a) Numero di giorni nei quali si è superata la soglia dei 30mm/1h o 40mm/3h di precipitazione nel mese di agosto 2020.

(b) Numero di giorni in cui si è superata la soglia degli 80mm/72h di precipitazione nel mese di agosto 2020.



(c) Numero di giorni, nel mese di agosto 2020, nei quali si è superata la soglia degli 80mm/10gg di precipitazione, con accumulo superiore al 50 per cento rispetto alla media.

Figura 6. Analisi del numero di giorni in cui si sono verificati eccessi di pioggia.

3.3 Vento forte

Nella seguente sottosezione è presente la mappa riguardante il superamento mensile della soglia relativa al vento forte (figura 7).

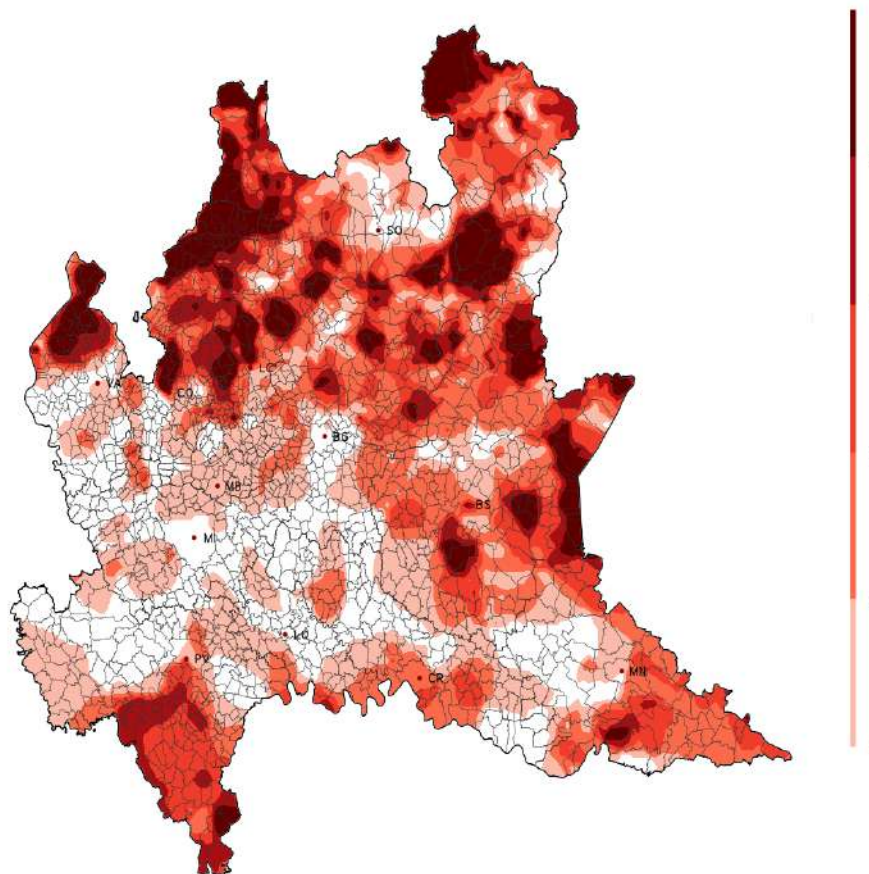


Figura 7. Numero di giorni in cui si è registrata una raffica massima giornaliera superiore o uguale a 50km/h nel mese di agosto 2020.

3.4 Colpo di sole

Nella seguente sottosezione è presente la mappa riguardante il superamento della soglia relativa all'avversità 'Colpo di sole' (figura 8).

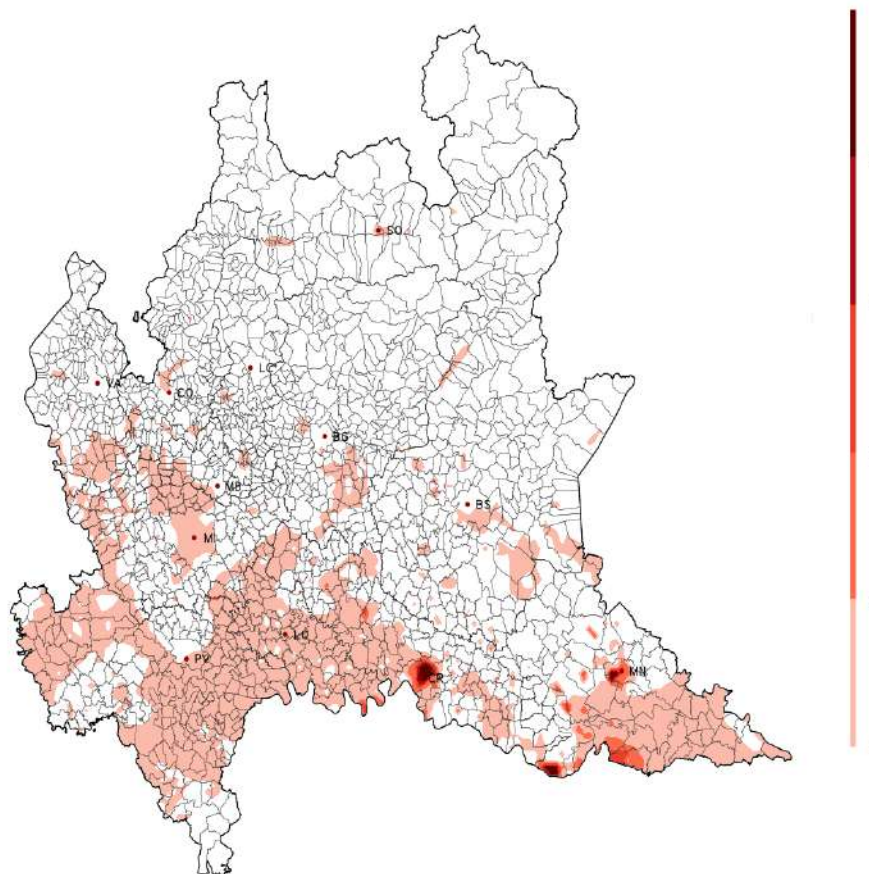


Figura 8. Numero di giorni con temperatura massima superiore a 36 gradi nel mese di agosto 2020.

3.5 Siccità

Nella seguente sottosezione è presente la mappa riguardante il superamento della soglia relativa alla siccità (figura 9).

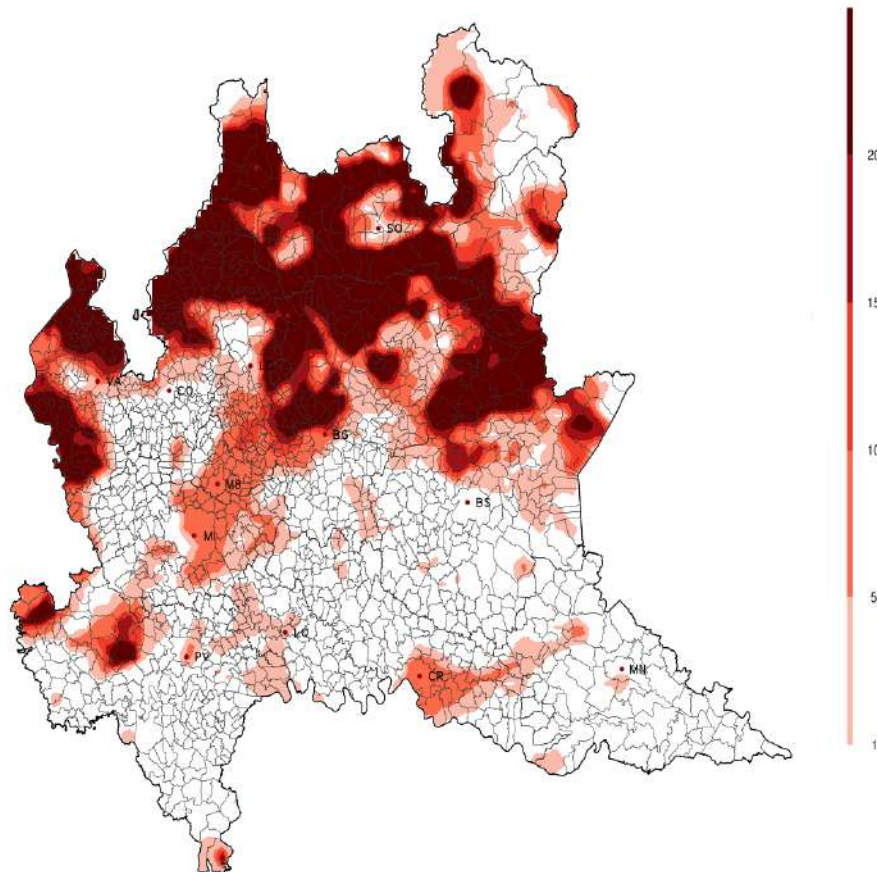


Figura 9. Numero di giorni con siccità.

3.6 Sbalzo termico

Nella seguente sottosezione è presente la mappa riguardante il superamento della soglia relativa allo sbalzo termico (figura 10).

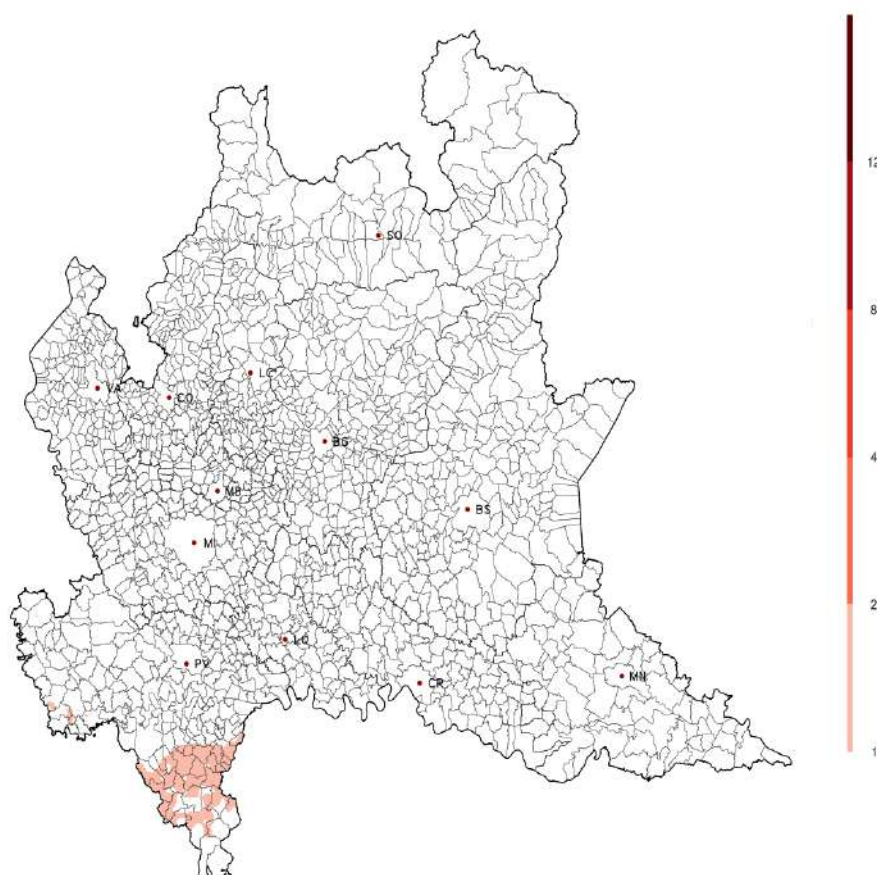


Figura 10. Numero di giorni con sbalzo termico.

4 Dati meteorologici

In questo capitolo si riportano le tabelle riassuntive dei parametri meteorologici e dei superamenti soglia rilevati dalle stazioni a norma WMO delle reti meteorologiche della Regione Lombardia. La raccolta dati e la successiva elaborazione degli stessi è effettuata da Radarmeteo s.r.l.

4.1 Provincia di Bergamo

Stazione	Tnn	Tm	Txx	Ngg CS	Ngg GB	Ngg SB	PM (mm)	EP 24h	EP 72h	Ngg EP 72h	Ngg VF
Albino (Fiobbio)	10.9	22.1	34.4	0	0	0	208.9	61.5	110	2	0
Alme	14.6	24.4	35.6	0	0	0	130.9	68.8	95	2	1
Almenno San Bartolomeo 1	12.6	24.1	36.3	1	0	0	130.2	49.6	71.2	0	3
Almenno San Bartolomeo	14.3	25.4	36.9	1	0	0	128.9	72.1	86.9	2	0
Almenno San Salvatore	13.9	24.1	34.7	0	0	0	130.8	70.9	86.6	2	0
Alzano Lombardo	14.2	24	35.6	0	0	0	146.8	51.3	70.6	0	NA
Ambivere	13	24.1	35.2	0	0	0	91.4	47	64.3	0	NA
AZZONE - Dezzo di Scalve	NA	NA	NA	NA	NA	NA	110.8	31.4	NA	NA	NA
BBM Km 28+600	15.4	25.2	35.4	0	0	0	NA	NA	NA	NA	NA
BBM Km 42+500	15.8	25.5	35.2	0	0	0	NA	NA	NA	NA	NA
Berbenno	12.7	21.9	32.2	0	0	1	136.6	53.1	66	0	2
Berbenno centro	12.2	22	32.7	0	0	0	NA	NA	NA	NA	1
Bergamo 1	13.8	24.2	35.9	0	0	0	151.9	54.1	56.9	0	NA
Bergamo 2	14.1	24.1	35.4	0	0	0	NA	NA	NA	NA	NA
Bergamo (Orio al Ser)	14	23.9	34	0	0	0	NA	NA	NA	NA	NA
BERGAMO - v.Goisio	13.3	23.9	35.7	0	0	0	52.6	24.4	24.4	0	2
BERGAMO - v.Meucci	NA	NA	NA	NA	NA	NA	NA	NA	NA	NA	1
BERGAMO - v.Stezzano	13.5	25.1	37.3	1	0	0	41.8	11.2	17.2	0	0
BREMBILLA	9.9	22.4	34.8	0	0	0	NA	NA	NA	NA	2
Briolo di Ponte San Pietro	15.2	24.8	35.7	0	0	0	73.8	15	33.6	0	3
Burligo di Palazzago	11.9	22.4	31.4	0	0	1	116.7	67.1	80.3	1	NA
Calvenzano	14.3	24.6	35.4	0	0	0	81.6	41.2	49.8	0	0
Caprino Bergamasco loc. Perlupario	12.2	22.4	32.4	0	0	0	145	87.4	104.2	3	3
CASNIGO - Campo Sportivo	10.9	22.1	34.6	0	0	0	130.2	48	48	0	NA
Castelli Calepio	NA	NA	NA	NA	NA	NA	183.7	47.7	78.5	0	2
Cenate Sopra	13.1	23.4	34.2	0	0	0	133.8	47.2	81.3	1	NA
Cene	12.1	22.2	34.1	0	0	0	275.1	92.5	116.8	6	2
CENE - Ponte	13	22.9	34.2	0	0	1	198.2	80.8	94.2	3	NA
CLUSONE - SP 671	9.3	21.4	34.7	0	0	0	93.2	31.8	31.8	0	NA
Cornalita	10.3	21.1	32.8	0	0	0	239	84	137.6	3	1
Costa Volpino	12.6	22.9	34.4	0	0	0	282.6	69.8	169.6	3	NA
COSTA VOLPINO	12.9	24.8	37.2	1	0	0	80.8	25	30.2	0	3
Costa Volpino loc. Volpino	12.7	22.8	34.2	0	0	0	256.3	69.1	168.9	3	0
Filago	13.6	23.9	34.8	0	0	0	78.8	25.1	37.8	0	0
Fiobbio di Albino	11.3	22.1	34.2	0	0	0	210.5	61	110	2	0
Fontanella	14.7	24.8	34.3	0	0	0	NA	NA	NA	NA	NA
GANDELLINO - Grabiasca	8.3	19.1	32.4	0	0	3	110.4	20.4	26.4	0	NA
Geromina di Treviglio	14.1	24.1	34.5	0	0	0	88.4	40.1	45.2	0	NA
Gorno	12.1	21.4	34.1	0	0	0	188.6	58.7	115.1	2	NA
Laxolo di Valbrenbilla	10.3	21.9	32.8	0	0	1	156.5	65.2	89.2	1	NA
Lefte	10.8	22	33.8	0	0	0	235.1	71.1	123.4	2	0
Mapello centro	14.8	24.2	33.1	0	0	NA	47.4	26.9	NA	NA	NA
Mapello stadio	14.1	23.9	35.4	0	0	0	62.9	19.3	32.5	0	2
MORNICO AL SERIO - campo sportivo	13.9	24.6	36.3	1	0	0	79.6	34.2	34.2	0	NA
Mozzanica	15.9	25.8	35.1	0	0	0	105.7	39.6	51.5	0	NA
MOZZANICA - v.Donizetti	13.1	25.2	36.8	1	0	0	53	20.6	22	0	1
Mozzo	13.3	24.2	35.9	0	0	0	79	22.2	44.2	0	1
Mozzo fraz. Borghetto	14.7	24.2	34.8	0	0	0	81.4	25.1	45.4	0	0
Mozzo fraz. Pascoletto	15	24.4	35.1	0	0	0	90	23.6	46.7	0	3
Olmo al Brembo	9.4	20	33.1	0	0	0	225.8	55.4	60.5	0	NA

Tabella 1. Legenda sigle: **Tnn** = temperatura minima estrema mensile; **Tm** = temperatura media mensile; **Txx** = temperatura massima estrema mensile; **Ngg CS** = numero giorni colpo di sole; **Ngg GB** = numero giorni gelo e brina; **Ngg SB** = numero giorni sbalzo termico; **PM (mm)** = precipitazioni mensili; **EP 24h** = massimo eccesso di pioggia giornaliero; **EP 72h** = massimo eccesso di pioggia in 3 giorni; **Ngg EP 72h** = numero giorni di pioggia in 3 giorni; **Ngg VF** = numero giorni vento forte; **NA** = dato non disponibile.

Stazione	Tnn	Tm	Txx	Ngg CS	Ngg GB	Ngg SB	PM (mm)	EP 24h	EP 72h	Ngg EP 72h	Ngg VF
OSIO SOTTO	13.8	24.1	34.7	0	0	0	57.4	22.6	22.6	0	1
Paladina	14.6	24.6	35.6	0	0	0	90.8	32.5	51	0	2
Palazzago	12.5	23.3	34.5	0	0	0	108.5	45.5	62	0	3
Peghera di Taleggio	9.5	19.6	30.4	0	0	1	111.9	45.2	57.1	0	NA
Peia	12.1	21.2	32.5	0	0	2	251.7	83.3	143.7	3	2
PIAZZA BREMBANA - vivaio	8.4	21.2	34.7	0	0	0	146	37.8	49.6	0	NA
PIAZZATORRE	9.3	20.5	32	0	0	0	144.6	25	27.6	0	1
Ponte Briolo	14.8	25.8	37.3	1	0	0	NA	NA	NA	NA	NA
Ponte San Pietro	15.1	25	35.3	0	0	0	70.9	15.5	34	0	NA
Pontida	11.2	23.3	35.4	0	0	0	127.8	70.9	84.6	2	NA
Poscante di Zogno	9.9	22.6	35.2	0	0	NA	56.6	30	NA	NA	NA
RANZANICO	12.9	23	34.5	0	0	0	101.8	39.4	39.4	0	NA
ROTA D IMAGNA	11.3	22.2	33.4	0	0	0	94.4	29.6	45	0	NA
SAN GIOVANNI BIANCO - Cornalita	9.5	21	33.6	0	0	0	110.6	39	51	0	2
San Pellegrino Terme	11.4	22	33.3	0	0	0	210.8	64	120.1	1	NA
Sarnico	15.3	NA	NA	NA	0	NA	160.2	52.3	NA	NA	NA
Seriate	14.8	24.6	35.1	0	0	0	138.3	47.9	60.3	0	0
Stezzano	15.2	25	35.3	0	0	0	115.4	47.8	53.5	0	NA
TAVERNOLA BERGAMASCA - Gallinarga	15.4	24.1	33.7	0	0	0	73.5	27.3	28.6	0	3
TORRE BOLDONE	14.1	24.2	35.4	0	0	0	58.4	26.4	26.4	0	NA
Treviglio	15.3	25.4	35.1	0	0	0	NA	NA	NA	NA	NA
Villa di Serio	15.1	24.6	35.4	0	0	0	129.3	39.6	54.6	0	0
Villa d Ogna	10.9	21.5	34.3	0	0	1	192.6	48.5	96.5	2	NA
Villa d Ogna (via piave)	10.9	21.5	34.4	0	0	0	178.6	41.7	75.9	0	NA
Volpino	12.6	22.9	34.3	0	0	0	282.6	69.8	169.6	3	0
Zorzino di Riva di Solto	14.6	23	32.3	0	0	1	335.8	86.9	198.1	3	6

Tabella 2. Legenda sigle: **Tnn** = temperatura minima estrema mensile; **Tm** = temperatura media mensile; **Txx** = temperatura massima estrema mensile; **Ngg CS** = numero giorni colpo di sole; **Ngg GB** = numero giorni gelo e brina; **Ngg SB** = numero giorni sbalzo termico; **PM (mm)** = precipitazioni mensili; **EP 24h** = massimo eccesso di pioggia giornaliero; **EP 72h** = massimo eccesso di pioggia in 3 giorni; **Ngg EP 72h** = numero giorni di pioggia in 3 giorni; **Ngg VF** = numero giorni vento forte; **NA** = dato non disponibile.

4.2 Provincia di Brescia

Stazione	Tnn	Tm	Txx	Ngg CS	Ngg GB	Ngg SB	PM (mm)	EP 24h	EP 72h	Ngg EP 72h	Ngg VF
Artogne	14.2	23.8	35.1	0	0	0	45.6	29.7	36.2	0	5
Bagnolo Mella	15.7	25.5	35.3	0	0	0	115.2	55.9	75.5	0	7
Bagolino	11.1	20.4	32.6	0	0	0	141.5	32.3	70.7	0	0
BAGOLINO - SP669	9.3	20.3	33.2	0	0	0	72	12.4	16.2	0	5
BBM Km 13+600	15.8	25.8	35.8	0	0	0	NA	NA	NA	NA	NA
BBM Km 7+850	15.3	25	35.6	0	0	0	NA	NA	NA	NA	NA
Bione	13.1	22.3	32.9	0	0	0	129.2	27.9	45.4	0	0
Botticino	NA	NA	NA	NA	NA	NA	158.8	71.8	75.6	0	NA
BOVEGNO - ponte Zigole	NA	NA	NA	NA	NA	NA	44	11	20.6	0	NA
Brescia 1	16	24.9	34	0	0	0	NA	NA	NA	NA	NA
Brescia	15	25.1	35	0	0	0	NA	NA	NA	NA	NA
Brescia Castello	15.5	24.9	34.6	0	0	0	182.6	78	83	2	4
Brescia Chiesanuova	16.2	26.1	36.6	1	0	0	214.8	121	126.3	3	2
Brescia Fornaci	16.2	26.3	36.3	1	0	0	148.2	63.6	86.8	2	4
BRESCIA - ITAS Pastori	14.2	25.7	37.4	1	0	0	85.2	35.2	38.6	0	NA
Brescia Mompiano	13.6	24	34	0	0	0	259	93.4	104.4	4	NA
BRESCIA - v.Ziziola	15.9	26.1	35.9	0	0	0	53	20	20	0	1
Burago di Muscoline	14.5	24.7	35.7	0	0	0	NA	NA	NA	NA	NA
CAINO	13.5	22.7	32.9	0	0	0	129.4	40.6	50.6	0	NA
CAPO DI PONTE - v.Briscioli	10.1	22.7	36.3	1	0	0	77.8	15.2	NA	NA	1
Castegnato	14.6	24.9	36.3	1	0	0	177.9	41.1	64.2	0	2
Castel Mella	15.6	25.4	35.3	0	0	0	NA	NA	NA	NA	NA
Casto	12.5	21.3	31.2	0	0	1	179.6	39.4	74.8	0	0
Castrezzato	13.6	24.1	33.6	0	0	0	91.3	40.6	NA	NA	3
CHIARI	NA	NA	NA	NA	NA	NA	75.8	30.4	NA	NA	1
Comezzano-Cizzago	14.3	24.8	34.6	0	0	0	122.7	51.6	60	0	1
Corte Franca	15.9	NA	NA	NA	0	0	NA	NA	NA	NA	NA
CORZANO - Bargnano	13.6	25.1	36.5	1	0	0	93.2	31	61.6	0	2
Costa di Cazzago San Martino	13.9	24.8	35.8	0	0	0	105	36.3	62	0	NA
Cunettone di Salò	15	24.6	35.6	0	0	0	279.5	86.4	102.8	6	2
DARFO BOARIO TERME	11.9	24.1	37	1	0	0	81.6	26.4	21.2	0	4
Desenzano	15.2	24.5	32.9	0	0	0	185.2	52.3	87.4	1	4
Edolo	11.1	21.1	33.8	0	0	0	261.2	64.8	133.6	3	3
EDOLO - Centrale ENEL	NA	NA	NA	NA	NA	NA	NA	NA	NA	NA	5
EDOLO - Ist.Meneghini	10.7	21.3	34.9	0	0	1	87.4	20.8	23.8	0	NA
Esine 2	NA	NA	NA	NA	NA	NA	246	70.6	167.4	3	3
Esine (Esine zona ospedale)	13.2	23.6	35.5	0	0	0	246	70.6	167.4	3	NA
Esine (Sacca di Esine)	12.3	23.6	36.8	1	0	0	NA	NA	NA	NA	NA
GAMBARA	13.8	25.4	36.4	2	0	0	NA	NA	NA	NA	0
Gardone Val Trompia	12.2	23.2	35.1	0	0	0	146	35.6	71.2	0	NA
Gavardo	15.1	24.1	34.1	0	0	0	53.2	34.8	NA	NA	0
Ghedi loc. Ponterosso	14.7	25	35.6	0	0	0	148.6	59	83.4	1	1
Gussago	14.4	25.2	35.9	0	0	0	128.4	46.4	55.8	0	2
Leno	14.9	25.1	35.1	0	0	0	93.3	43.5	58.2	0	2
LIMONE SUL GARDA	15.4	26.2	36.6	1	0	0	NA	NA	NA	NA	9
Lodrino	9.8	22.9	34.7	0	0	1	327.3	128.5	218.6	3	6
LONATO DEL GARDA	14.8	25.1	35.7	0	0	0	NA	NA	NA	NA	NA
MANERBA DEL GARDA - Dusano	16	24.5	32.9	0	0	0	NA	NA	NA	NA	8
MANERBIO - v.Dante	14.8	25.8	37.1	1	0	0	60.2	38	38	0	NA
Mazzano	14.8	24.9	35.9	0	0	0	175	71.1	74.4	0	4

Tabella 3. Legenda sigle: **Tnn** = temperatura minima estrema mensile; **Tm** = temperatura media mensile; **Txx** = temperatura massima estrema mensile; **Ngg CS** = numero giorni colpo di sole; **Ngg GB** = numero giorni gelo e brina; **Ngg SB** = numero giorni sbalzo termico; **PM (mm)** = precipitazioni mensili; **EP 24h** = massimo eccesso di pioggia giornaliero; **EP 72h** = massimo eccesso di pioggia in 3 giorni; **Ngg EP 72h** = numero giorni di pioggia in 3 giorni; **Ngg VF** = numero giorni vento forte; **NA** = dato non disponibile.

Stazione	Tnn	Tm	Txx	Ngg CS	Ngg GB	Ngg SB	PM (mm)	EP 24h	EP 72h	Ngg EP 72h	Ngg VF
Montagnola	NA	NA	NA	NA	NA	NA	190	80	84	3	NA
Montichiari	16	25.5	35	0	0	1	NA	NA	NA	NA	1
MONTICHIARI - Boschetti	14.5	25.6	36.7	1	0	0	63.6	18	30.2	0	NA
Nave	12.7	24.1	35.7	0	0	0	205.1	82	85	3	NA
Navezze	NA	NA	NA	NA	NA	NA	0	0	NA	NA	NA
Noffo di Pertica Alta	10.9	20.8	31.8	0	0	0	91.7	39.1	68.3	0	0
ODOLO	12.8	23.5	35.9	0	0	0	64.6	20	23.8	0	NA
Ospitaletto	NA	NA	NA	NA	NA	NA	159.6	51.6	63.8	0	NA
PADENGHE SUL GARDA - v.Fondrini	14.1	24.5	36	1	0	0	36.6	16.6	35.6	0	3
Paderno Franciacorta	14.3	24.9	35.6	0	0	0	180.6	53.4	98.8	2	NA
Palazzolo S/O	15.5	24.9	35.3	0	0	0	163.4	48.8	77.4	0	NA
Palazzolo sull'Oglio	15.1	24.6	34.9	0	0	0	149.3	40.9	NA	NA	2
Pallazzolo sull'Oglio	15.5	25.2	35.3	0	0	0	130	48.8	NA	NA	2
Pieve di Lumezzane	12.3	22.1	30.9	0	0	0	120.1	38.1	NA	NA	NA
Pozzolengo	14.8	24.8	36.1	1	0	0	137.1	45.7	64.5	0	NA
Prevalle	14.6	24.3	34.5	0	0	0	229.6	56	70.8	0	7
Provaglio d Iseo	15.3	25.7	36.7	1	0	0	173.2	41.9	68.3	0	NA
Provezze di Provaglio d Iseo	13.8	24.1	34.4	0	0	0	164.4	33.2	57.6	0	2
PUEGNAGO SUL GARDA	13.5	23.6	35.6	0	0	0	135	47	48.2	0	2
Roma	NA	NA	NA	NA	NA	NA	0	0	NA	NA	NA
Roncadelle	15.3	25.1	35.4	0	0	0	163.7	90.7	95.5	3	3
Sabbio Chiese	10.3	21.6	33.6	0	0	0	176.3	63	72.6	0	NA
Sale Marasino	15.4	24.2	34.1	0	0	0	111.6	37.8	59.2	0	NA
San Gervasio Bresciano	15.4	25.4	35.3	0	0	0	105.4	34.8	49.3	0	2
SAREZZO - v.della Fonte	12.3	24	36.8	1	0	0	74.8	22.2	39.8	0	1
SARNICO - v. Roma	15.7	25.4	37	1	0	0	65.6	26.2	NA	NA	2
Sellero (Novelle di Sellero)	13.9	22.4	33.9	0	0	0	260.5	68.6	170.9	3	8
SONCINO - v. Brescia	14.8	25	35.3	0	0	0	96.8	38.2	66.8	0	NA
TIGNALE - Oldesio	14	24.3	34.8	0	0	0	75.4	37.8	48	0	1
TOSCOLANO-MADERNO	15.6	25.3	35.4	0	0	0	77.8	25.4	26.6	0	10
Travagliato	14.3	25.1	35.9	0	0	0	NA	NA	NA	NA	1
Tremosine sul Garda	13	22.4	31.7	0	0	0	158.8	39.4	72.1	0	NA
Vallio Terme	12.3	22.4	33.7	0	0	0	244.1	84.1	111	3	NA
Verziano	NA	NA	NA	NA	NA	NA	108.4	79.2	NA	NA	NA
Vestone	10.1	21.6	33.8	0	0	0	126.2	25.9	51.3	0	NA
Villanuova sul Clisi loc. Fibbia	13.9	23.6	34.6	0	0	0	182.6	66.5	84	2	3
Villa Pedergnano	15.2	24.9	34.6	0	0	0	162.6	38	80.2	1	2

Tabella 4. Legenda sigle: **Tnn** = temperatura minima estrema mensile; **Tm** = temperatura media mensile; **Txx** = temperatura massima estrema mensile; **Ngg CS** = numero giorni colpo di sole; **Ngg GB** = numero giorni gelo e brina; **Ngg SB** = numero giorni sbalzo termico; **PM (mm)** = precipitazioni mensili; **EP 24h** = massimo eccesso di pioggia giornaliero; **EP 72h** = massimo eccesso di pioggia in 3 giorni; **Ngg EP 72h** = numero giorni di pioggia in 3 giorni; **Ngg VF** = numero giorni vento forte; **NA** = dato non disponibile.

4.3 Provincia di Como

Stazione	Tnn	Tm	Txx	Ngg CS	Ngg GB	Ngg SB	PM (mm)	EP 24h	EP 72h	Ngg EP 72h	Ngg VF
Albavilla	13.3	23	33.6	0	0	0	198.4	44.7	86.8	2	0
Albese con Cassano	13.3	23.6	35.2	0	0	0	128.5	30.7	60.7	0	2
Alzate Brianza 1	13.4	23.8	35.3	0	0	0	183.1	38.4	68.2	0	NA
Alzate Brianza 2	12.9	23.8	35.8	0	0	0	223	58.1	86.8	2	5
Alzate Brianza 3	12.6	23	34.2	0	0	0	142	38.1	54.6	0	1
Anzano del Parco	13.7	23.2	33.3	0	0	0	158.1	60.7	78.5	0	NA
Beregazzo con Figliaro	12.4	22.9	32.6	0	0	0	186.4	51.8	56.7	0	NA
Bregnano	13.5	24.3	35.1	0	0	0	137.3	55.4	81.8	2	2
Bulgarograsso	11.4	22.6	34	0	0	0	180.8	69.1	69.4	0	NA
Cadorago	14.5	24.2	35.1	0	0	0	104.8	40.1	56.3	0	0
CANTU - Asnago	11.4	23.5	35.9	0	0	0	56.6	27.2	15.8	0	NA
Cantù Cascina Porta 1	12	23.2	34.3	0	0	0	118.1	42.4	59.4	0	0
Cantù Cascina Porta 2	13.8	24.1	34.3	0	0	0	NA	NA	NA	NA	NA
Capiago Intimiano 2	12.9	23.2	33.8	0	0	0	168.8	39	62.8	0	1
Careggiola di Lurago d Erba	12.5	22.9	34	0	0	0	256.4	76.9	116.8	4	2
Carimate Vedroni	11.9	23.8	36	1	0	0	81.8	33	49	0	NA
Caslino al Piano	13.9	23.9	35	0	0	0	141.7	49.5	77.9	0	0
CASLINO D ERBA - v. 4 novembre	12.6	22.9	35.6	0	0	1	93.8	30.6	55.4	0	NA
Casnate con Bernate	13.8	23.8	35.3	0	0	0	132.5	41.7	79.3	0	0
Cermenate	14.3	24.7	35.6	0	0	0	126.6	38.7	56.4	0	0
Cirimido	12.9	23.8	36.1	1	0	0	120.6	54.1	82.5	2	NA
Como Aero Club Lago	16.3	25.1	36.2	1	0	0	165.5	29.5	53.8	0	1
Como Breccia	14.3	23.5	34	0	0	0	128.9	34.2	49.2	0	0
Como Camerlata	15.2	24.6	35.7	0	0	0	167.5	55.4	72.4	0	1
Como Depuratore	16.4	25	35.6	0	0	0	175.1	41.4	70.9	0	5
Como Monteolimpino	13.4	23.6	35.4	0	0	0	173.2	45.2	78.2	0	0
Como Navigazione	16	26	37.6	1	0	0	NA	NA	NA	NA	NA
Como Rebbio Lechler	13.1	23.5	34.7	0	0	0	138.4	40.6	50.3	0	0
Como Sagnino	14.6	24	35.3	0	0	0	180.6	54.4	93.1	1	7
Como Trecallo	13.8	23.6	34.7	0	0	0	97.3	31.5	43.7	0	1
Como Università	14.6	24.6	36.2	1	0	0	200.6	62.4	115	2	5
COMO - viale Geno	15.9	25.5	37.6	1	0	0	NA	NA	NA	NA	NA
COMO - Villa Gallia	15.4	25.5	37.7	1	0	0	100.2	25.4	25.6	0	11
Dongo	13.9	23.5	32.6	0	0	0	400.6	141.5	310.6	4	2
Erba	15.6	24.4	35.3	0	0	0	NA	NA	NA	NA	NA
Erba 2	15.9	24.6	35.2	0	0	0	165.7	54.1	96	2	NA
ERBA - v. Battisti	14.8	25.3	36.7	1	0	0	120	42.4	68	0	NA
Fino Mornasco Depuratore	12.9	23.2	33.9	0	0	0	146.3	42.7	80	2	0
GARZENO	11.6	22.3	34.9	0	0	0	113.6	32.4	32.6	0	NA
Gera Lario	13	23.1	33.9	0	0	0	279.5	90.1	201.3	4	8
GERA LARIO - Fuentes	NA	NA	NA	NA	NA	NA	69.2	21.4	21.4	0	NA
Gravedona Ospedale	14.4	23	32.7	0	0	0	392.4	140.2	306.5	4	8
Guanzate	12.3	22.9	34.4	0	0	0	160	45	55.4	0	0
Inverigo	12.7	23.1	35	0	0	0	197.2	60	76.2	0	1
LAMBRUGO	12.6	24	37	1	0	0	116.2	47.2	73.4	0	NA
Lasnigo s.Alessandro	9.9	20.5	32	0	0	0	118.2	58.5	66.9	0	NA
Lecco San Giovanni	13.8	24.3	34.6	0	0	0	217.1	60.5	116.4	1	6
Lenno	14.8	23.6	33	0	0	0	165.8	33.5	79.7	0	6
Lipomo	13.7	24.2	36.7	1	0	0	116.5	40.4	NA	NA	NA
Lomazzo	13.6	24.1	35.3	0	0	0	189.3	65.5	115.2	2	0

Tabella 5. Legenda sigle: **Tnn** = temperatura minima estrema mensile; **Tm** = temperatura media mensile; **Txx** = temperatura massima estrema mensile; **Ngg CS** = numero giorni colpo di sole; **Ngg GB** = numero giorni gelo e brina; **Ngg SB** = numero giorni sbalzo termico; **PM (mm)** = precipitazioni mensili; **EP 24h** = massimo eccesso di pioggia giornaliero; **EP 72h** = massimo eccesso di pioggia in 3 giorni; **Ngg EP 72h** = numero giorni di pioggia in 3 giorni; **Ngg VF** = numero giorni vento forte; **NA** = dato non disponibile.

Stazione	Tnn	Tm	Txx	Ngg CS	Ngg GB	Ngg SB	PM (mm)	EP 24h	EP 72h	Ngg EP 72h	Ngg VF
Loveno di Menaggio	12.6	22.9	33.8	0	0	0	214.3	45.5	111	2	4
LURAGO MARINONE	13.2	24.5	36.3	1	0	0	NA	NA	NA	NA	1
Mariano Comense	12.5	24.2	36.8	1	0	0	151.6	72.6	78.5	0	1
MARIANO COMENSE - campo sportivo	14	24.4	35.3	0	0	0	74.6	26	29	0	2
Meda (Via Como)	14	24.6	35.6	0	0	0	85	33	38.2	0	NA
Merone Depuratore	13.3	23.8	35.3	0	0	0	248.6	74.2	119.7	2	NA
Moltrasio	17.2	24.5	31.6	0	0	0	193	45.7	82.5	1	9
Montorfano	12.7	22.9	34.9	0	0	0	NA	NA	NA	NA	NA
Olgiate Comasco	11.6	22.8	34.4	0	0	0	161.5	39.6	53.1	0	2
OLGIATE COMASCO - v.Repubblica	10.6	24	36.6	1	0	0	NA	NA	NA	NA	NA
Orsenigo	13.4	23.8	35.1	0	0	0	168.4	37.4	59.8	0	NA
Ossuccio	15.5	24.4	33.5	0	0	0	NA	NA	NA	NA	NA
Porlezza	12.1	23.6	35.8	0	0	0	192.1	62	125.3	2	3
PORLEZZA - torrente	12	23.2	35.1	0	0	0	136.6	40.2	40.4	0	4
Rovenna di Cernobbio	14.9	23.9	34.9	0	0	0	264.6	67.2	100.6	2	4
TREMEZZO	14	24.5	37.6	1	0	0	71	19.2	20.4	0	NA
Valbrona (Visino)	12.9	22.9	35.5	0	0	0	203.4	72.8	134.4	2	NA
Vertemate con Minoprio	13.9	23.4	33.5	0	0	0	114.6	56.4	74.4	0	NA
VERTEMATE CON MINOPRIO - serre	10.8	23.9	38.2	1	0	0	82.4	37.8	53.6	0	0
Verzago	10.8	22.4	33.9	0	0	0	136.4	31.2	53.3	0	NA
Villa Guardia	13.4	23.9	35.2	0	0	0	139	32.8	42	0	0

Tabella 6. Legenda sigle: **Tnn** = temperatura minima estrema mensile; **Tm** = temperatura media mensile; **Txx** = temperatura massima estrema mensile; **Ngg CS** = numero giorni colpo di sole; **Ngg GB** = numero giorni gelo e brina; **Ngg SB** = numero giorni sbalzo termico; **PM (mm)** = precipitazioni mensili; **EP 24h** = massimo eccesso di pioggia giornaliero; **EP 72h** = massimo eccesso di pioggia in 3 giorni; **Ngg EP 72h** = numero giorni di pioggia in 3 giorni; **Ngg VF** = numero giorni vento forte; **NA** = dato non disponibile.

4.4 Provincia di Cremona

Stazione	Tnn	Tm	Txx	Ngg CS	Ngg GB	Ngg SB	PM (mm)	EP 24h	EP 72h	Ngg EP 72h	Ngg VF
CASALBUTTANO ED UNITI	14.8	25.2	36.3	1	0	0	74.4	48.6	61	0	NA
Casalmaggiore	15.3	25.8	35.7	0	0	0	100.4	35.3	54.3	0	NA
CASALMAGGIORE - campo sportivo	13.8	24.9	36.9	1	0	0	15.6	8	1	0	NA
Castelleone Cascina Gallotta	15.2	25.1	35.9	0	0	0	75.3	41.4	45.5	0	NA
Credera Rubbiano	15.1	25.3	35.3	0	0	0	106	50.3	55.1	0	NA
Crema 1	15.1	25.4	35.6	0	0	0	86.8	46.2	50	0	NA
Crema 2	15.8	26.1	38.5	2	0	0	105.5	48	52.8	0	2
CREMA - v.Camporelle	15.5	26.1	36.7	1	0	0	35.6	32.2	32.2	0	NA
CREMA - v.XI febbraio	14.9	25.6	36.4	1	0	0	NA	NA	NA	NA	NA
Cremona Porto	15.6	25.8	35.4	0	0	0	NA	NA	NA	NA	2
CREMONA - Via Fatebenefratelli	15.5	26.4	37.7	6	0	0	20.6	8	14.6	0	0
Cremona	15.6	25.2	34.7	0	0	0	NA	NA	NA	NA	0
Frontignano di Barbariga	15.8	25.6	35.4	0	0	1	109.1	68.3	70.9	0	NA
Gussola	14.7	25.2	36.1	1	0	0	82	24.4	50	0	NA
Isola Pescaroli	14.7	NA	NA	NA	0	NA	66.3	24.8	NA	NA	2
Malagnino	14.2	25	35.4	0	0	0	NA	NA	NA	NA	NA
Offanengo	15.6	25.5	34.9	0	0	0	87	54.1	59.2	0	NA
Olmeneta	15.2	24.9	34.6	0	0	0	NA	NA	NA	NA	0
Ossolario di Paderno Ponchielli	15.3	25.4	36.3	1	0	0	NA	NA	NA	NA	2
Passarera di Capergnanica	15.1	25.1	34.9	0	0	0	71.2	38.4	42	0	2
PERSICO DOSIMO	14.7	26.2	38.3	8	0	1	33.6	16.6	25.4	0	2
Piadena	14.9	26	35.7	0	0	0	97.9	25.9	61.5	0	1
PIEVE SAN GIACOMO	13.7	25	36.3	2	0	0	51	23	21.4	0	4
RIVOLTA D ADDA - Ist. Spallanzani	13.4	25.6	37.1	1	0	0	35.2	19	23	0	0
Solarolo di Pozzaglio ed Uniti	15.5	25.4	35.6	0	0	0	35.5	24.9	33.3	0	NA
Soncino 1	15.3	25.8	36.8	1	0	0	111.5	53.9	55.4	0	NA
SONCINO - v. Brescia	14.8	25	35.3	0	0	0	96.8	38.2	66.8	0	NA
Soresina	15.8	26.7	38.8	5	0	0	119.3	28.3	50.3	0	NA
Soresina Cascina Mancina	14.8	24.8	35.3	0	0	0	NA	NA	NA	NA	0
Torricella del Pizzo	14.6	25.4	36.5	1	0	0	96.6	30.5	60.2	0	0
Trigolo	14.6	24.9	34.9	0	0	0	107.9	43.4	59.2	0	0

Tabella 7. Legenda sigle: **Tnn** = temperatura minima estrema mensile; **Tm** = temperatura media mensile; **Txx** = temperatura massima estrema mensile; **Ngg CS** = numero giorni colpo di sole; **Ngg GB** = numero giorni gelo e brina; **Ngg SB** = numero giorni sbalzo termico; **PM (mm)** = precipitazioni mensili; **EP 24h** = massimo eccesso di pioggia giornaliero; **EP 72h** = massimo eccesso di pioggia in 3 giorni; **Ngg EP 72h** = numero giorni di pioggia in 3 giorni; **Ngg VF** = numero giorni vento forte; **NA** = dato non disponibile.

4.5 Provincia di Lecco

Stazione	Tnn	Tm	Txx	Ngg CS	Ngg GB	Ngg SB	PM (mm)	EP 24h	EP 72h	Ngg EP 72h	Ngg VF
Abbadia Lariana	15.3	23.9	34.7	0	0	0	297.5	67	131	4	3
Ballabio	10.2	21.5	33.1	0	0	1	212.1	45	93	1	NA
Barzago	13.9	23.4	33.5	0	0	0	0	0	NA	NA	4
Barzio	10.2	20.1	31.9	0	0	2	251.5	54.9	118.5	1	6
Bellano	14.2	24.2	36.2	1	0	0	NA	NA	NA	NA	NA
Bevera di Sirtori	13.3	23.4	33.1	0	0	0	159.5	55.1	75.2	0	7
Bonzeno di Bellano	13.1	22.3	33.8	0	0	0	195.1	61.5	131.7	2	4
BOSISIO PARINI - Imbarcadere	NA	NA	NA	NA	NA	NA	87.4	31.4	47.8	0	NA
CASATENOVO - tetto	NA	NA	NA	NA	NA	NA	68.2	16.2	19.2	0	1
Cernusco Lombardone	14.5	24.5	35	0	0	0	100.3	42.4	53	0	0
COLICO	14.2	23.9	34.1	0	0	0	86.2	23	23	0	2
CORTENOVA	9.5	22.1	36.5	1	0	NA	98.8	21.4	29.8	0	NA
Cortenuova di Monticello Brianza	11	23	33.7	0	0	0	61.4	26.7	33.6	0	NA
Dervio Lago	18.3	23.9	30.6	0	0	0	61.4	17.8	26.7	0	9
DERVIO - v.S.Cecilia	14.1	24.1	35.1	0	0	0	99.6	19.2	30	0	NA
Erve	11.8	22.4	33.7	0	0	0	158.3	37.8	73	0	3
Galbiate	15	23.8	33.7	0	0	0	225.7	75.2	105.7	3	6
Garlate	14.3	24.5	35.8	0	0	0	163.6	54.9	90.2	1	0
Lecco centro	16.7	24.6	34.8	0	0	0	228.8	66	118.2	2	7
Lecco Germanedo	12.3	23.1	34.9	0	0	0	204.8	60	113.7	3	0
Lecco San Giovanni	13.8	24.3	34.6	0	0	0	217.1	60.5	116.4	1	6
LECCO - v.Sora	12.5	24.6	36	1	0	0	66.4	46.2	NA	NA	2
Lezzeno di Bellano	14.6	23.6	35.1	0	0	1	165.1	48.8	102	1	2
Maggio di Cremeno	9.7	19.9	31.1	0	0	0	240.9	60.5	112.1	1	2
Mandello del Lario	15.4	24.1	34.5	0	0	0	NA	NA	NA	NA	5
MOLTENO - Cimitero	11.5	23.8	36.5	1	0	0	124	32.2	52.6	0	NA
NIBIONNO	13.6	23.8	35	0	0	0	129.4	32.8	65.6	0	NA
Olginate	15.7	24.6	35	0	0	0	173.2	56.1	69.3	0	NA
Olginate 2	13.6	24.6	35.6	0	0	0	175.7	56.4	72.1	0	NA
Oliveto Lario	15.1	23.7	35.1	0	0	0	255.8	94.2	143.2	3	6
OSNAGO	12.6	24.4	36.9	1	0	0	20.8	12.8	13.4	0	NA
Osnago	13.9	23.9	34.1	0	0	0	89	38.6	49.7	0	1
Perego loc. Galbusera Nera	13.7	23.6	32.9	0	0	0	54.3	18.3	NA	NA	NA
Perledo loc. Cantone	13.9	23	33.6	0	0	1	226.6	71.4	143.6	2	NA
PERLEDO	NA	NA	NA	NA	NA	NA	95.4	21.2	23.4	0	NA
Rogeno (Casletto di Rogeno)	NA	NA	NA	NA	NA	NA	253.4	69.8	99.8	4	0
Rovagnate fraz. Albareda	13.2	23.4	33.9	0	0	0	94.5	29	49.8	0	0
Santa Maria Hoe loc. Sancina	12.7	23.6	34.4	0	0	0	104.7	25.4	43	0	0
Taceno	10.3	21.8	35.7	0	0	1	258.2	72	133.6	2	3
Valmadrera	15	24.3	34.9	0	0	0	290.1	83.3	131.6	4	1

Tabella 8. Legenda sigle: **Tnn** = temperatura minima estrema mensile; **Tm** = temperatura media mensile; **Txx** = temperatura massima estrema mensile; **Ngg CS** = numero giorni colpo di sole; **Ngg GB** = numero giorni gelo e brina; **Ngg SB** = numero giorni sbalzo termico; **PM (mm)** = precipitazioni mensili; **EP 24h** = massimo eccesso di pioggia giornaliero; **EP 72h** = massimo eccesso di pioggia in 3 giorni; **Ngg EP 72h** = numero giorni di pioggia in 3 giorni; **Ngg VF** = numero giorni vento forte; **NA** = dato non disponibile.

4.6 Provincia di Lodi

Stazione	Tnn	Tm	Txx	Ngg CS	Ngg GB	Ngg SB	PM (mm)	EP 24h	EP 72h	Ngg EP 72h	Ngg VF
Cadilana di Corte Palasio	15	25.1	35.1	0	0	0	104.4	40.6	63.8	0	NA
Capergnanica	15.7	25.7	35.4	0	0	0	38.2	21.1	38.2	0	2
Casalpusterlengo	15.5	25.1	35.4	0	0	0	NA	NA	NA	NA	1
CAVENAGO D ADDA	14.1	25.1	37.3	1	0	0	32	16.4	27.4	0	0
Codogno	15.8	25.9	35.4	0	0	0	78.6	27.7	37	0	NA
CODOGNO - Ist. Tosi	NA	NA	NA	NA	NA	NA	27.6	15.2	15.2	0	NA
Lodi	15.7	25.1	34.9	0	0	0	81.6	29.7	55.7	0	1
Lodi (San Bernardo)	15.6	25.1	35.4	0	0	0	97.6	35.3	57.7	0	0
Lodi (viale Pavia)	15.9	25.6	36.3	1	0	0	104.3	39.6	66	0	NA
LODI - v. X Maggio	NA	NA	NA	NA	NA	NA	36.8	12.4	24.4	0	NA
Montanaso Lombardo	15.9	25.5	36.1	1	0	0	109.8	46.6	63.8	0	2
SAN COLOMBANO AL LAMBRO	15.1	25.5	35.8	0	0	0	35.6	19.6	27.6	0	2
SantAngelo Lodigiano	14.7	25.1	35.9	0	0	0	93.5	49	61.2	0	1
SANT ANGELO LODIGIANO	15.3	25.5	36.7	1	0	0	NA	NA	NA	NA	NA
Sordio	15.9	25.8	35.9	0	0	0	44	17.4	22.6	0	NA

Tabella 9. Legenda sigle: **Tnn** = temperatura minima estrema mensile; **Tm** = temperatura media mensile; **Txx** = temperatura massima estrema mensile; **Ngg CS** = numero giorni colpo di sole; **Ngg GB** = numero giorni gelo e brina; **Ngg SB** = numero giorni sbalzo termico; **PM (mm)** = precipitazioni mensili; **EP 24h** = massimo eccesso di pioggia giornaliero; **EP 72h** = massimo eccesso di pioggia in 3 giorni; **Ngg EP 72h** = numero giorni di pioggia in 3 giorni; **Ngg VF** = numero giorni vento forte; **NA** = dato non disponibile.

4.7 Provincia di Mantova

Stazione	Tnn	Tm	Txx	Ngg CS	Ngg GB	Ngg SB	PM (mm)	EP 24h	EP 72h	Ngg EP 72h	Ngg VF
Asola	NA	NA	NA	NA	NA	NA	32.3	17.3	NA	NA	NA
ASOLA - v.Industria	14.8	24.9	35.1	0	0	0	34	9.4	6.4	0	NA
BIGARELLO	15	24.9	35.7	0	0	0	35	14.6	10.8	0	0
Bondeno- Gonzaga	14.6	25.4	37.7	3	0	0	36.6	25.6	NA	NA	NA
Borgofranco sul Po	15.3	25.4	35.5	0	0	0	34	26.8	26.8	0	NA
Bozzolo	15.4	26.1	36.8	2	0	0	NA	NA	NA	NA	NA
Canicossa di Marcaria	15.4	25.6	36	1	0	0	96.7	43.2	48.6	0	NA
Castel Goffredo	15.4	25.4	36	1	0	0	121.5	51.6	74.7	0	NA
Cerlongo	14.4	25.4	36	1	0	0	63	20.4	32.2	0	NA
Curtatone	14.7	25.3	36	1	0	0	NA	NA	NA	NA	1
GOITO	14.8	25.5	37.7	3	0	0	5.6	3.6	3.6	0	NA
Gonzaga	14.8	26	36.9	1	0	0	73	26.2	57.4	0	0
GONZAGA	15.2	26	38.2	3	0	0	33	23.2	23.2	0	2
Gorgo di San Benedetto Po	14.7	25.4	36.4	1	0	0	80.4	49.3	63.3	0	3
Levata di Curtatone	15.4	26.2	36.9	2	0	0	101.8	40.6	68	0	NA
Mantova	15.5	26.2	36.1	1	0	0	99.3	39.6	70.9	0	0
Mantova (Borgochiesanuova)	15.6	27	38.5	6	0	0	NA	NA	NA	NA	NA
Mantova (Campo Canoa)	15.6	26.9	38.5	4	0	0	NA	NA	NA	NA	NA
MANTOVA - Lunetta2 SMR	15.2	25.8	36.2	1	0	0	NA	NA	NA	NA	2
MANTOVA - S.Agnese	13.6	25.6	36.2	1	0	1	NA	NA	NA	NA	NA
MANTOVA - Tridolino	15.1	25.4	35.4	0	0	0	11.8	8.4	NA	NA	3
Monzambano	14.9	25.2	36.2	1	0	0	135.4	57.9	70.8	0	NA
Pegognaga	15.1	26.1	36.2	1	0	NA	90.7	40.9	NA	NA	NA
Piubega	15.1	25.9	35.7	0	0	NA	NA	NA	NA	NA	NA
Poggio Rusco	15.3	25.2	37.4	1	0	0	64.2	30	30.3	0	NA
Pomponesco	14.7	24.8	35.4	0	0	0	51	21.1	26.9	0	1
PONTI SUL MINCIO - Monzambano	14.9	25	36.2	1	0	0	53.4	24.6	32.8	0	NA
Porto Mantovano	15.4	26	36	1	0	0	91.4	27.7	48.2	0	NA
Rebecca di Guidizzolo	15.4	25.5	34.5	0	0	0	76.6	27.1	39.3	0	1
Rodigo (Rivalta sul Mincio)	15.2	25.4	35.4	0	0	0	100.2	36.6	53.4	0	3
San Giorgio di Mantova	15.2	25	34.9	0	0	0	109	37.1	63.5	0	3
San Lorenzo di Goito	15.3	25.1	35.3	0	0	0	60.2	19	37.3	0	0
San Martino dall Argine	15.2	25.2	35.7	0	0	0	40.8	18.2	37.6	0	NA
Sermide	15.2	25.6	36.1	1	0	0	153.8	68.1	72.9	0	NA
SERMIDE - SP 91	14.8	25.4	35.1	0	0	0	78.8	30.8	34.4	0	3
Suzzara	14.7	25.2	36.1	1	0	0	137.9	42.4	107.9	1	5
Viadana	14.9	26.8	37.9	6	0	0	57.6	19.2	36.4	0	NA
Villa Poma	15.4	25.4	37.4	1	0	0	NA	NA	NA	NA	NA

Tabella 10. Legenda sigle: **Tnn** = temperatura minima estrema mensile; **Tm** = temperatura media mensile; **Txx** = temperatura massima estrema mensile; **Ngg CS** = numero giorni colpo di sole; **Ngg GB** = numero giorni gelo e brina; **Ngg SB** = numero giorni sbalzo termico; **PM (mm)** = precipitazioni mensili; **EP 24h** = massimo eccesso di pioggia giornaliero; **EP 72h** = massimo eccesso di pioggia in 3 giorni; **Ngg EP 72h** = numero giorni di pioggia in 3 giorni; **Ngg VF** = numero giorni vento forte; **NA** = dato non disponibile.

4.8 Provincia di Milano

Stazione	Tnn	Tm	Txx	Ngg CS	Ngg GB	Ngg SB	PM (mm)	EP 24h	EP 72h	Ngg EP 72h	Ngg VF
ABBIATEGRASSO - Strada Casalina	NA	NA	NA	NA	NA	NA	NA	NA	NA	NA	3
ARCONATE - SMR	13.6	25.5	37.3	1	0	0	NA	NA	NA	NA	NA
BBM Km 49+000	15.7	25.4	35.8	0	0	0	NA	NA	NA	NA	NA
BBM Km 54+500	15.8	25.4	34.6	0	0	0	NA	NA	NA	NA	NA
Bernate Ticino	14.4	25.2	36.7	1	0	0	82.8	22.6	38.2	0	NA
Buccinasco Cascina Robbiolo	16.1	26.2	37.6	1	0	0	79.3	38.6	42.4	0	1
Bussero	13.2	24.1	34.8	0	0	0	NA	NA	NA	NA	1
Calepio di Settala	15.5	25.2	35	0	0	0	37.9	21.6	22.2	0	1
Canegrate	15	25.1	36.2	1	0	0	123.9	32.3	48.5	0	1
Carpiano (centro)	13.7	25.1	36.5	1	0	0	NA	NA	NA	NA	1
Castano Primo	13.7	24.5	36.2	1	0	0	39.8	9.6	17.6	0	0
Castellanza	15.3	24.6	35.4	0	0	0	83.8	27.4	27.4	0	0
CINISELLO BALSAMO - Parco Nord	13	24.9	37.4	1	0	0	35.4	16.4	16.4	0	1
Cinisello Balsamo - Parco Nord	14.4	25.3	36.3	1	0	0	51.5	22.4	26.7	0	1
Cislino	14.7	24.9	35.1	0	0	0	116.7	35.8	54.9	0	0
Corbetta	15.6	25.6	36	1	0	0	117.4	39.1	65	0	NA
Corsico 1	15.2	25.6	36.2	1	0	0	45.4	19	21.6	0	NA
CORSICO	14.2	25.1	35	0	0	0	NA	NA	NA	NA	NA
Corsico Parco Sud	14.1	24.1	35.3	0	0	0	49.1	26.4	31	0	4
Gaggiano	14.9	25.1	35.8	0	0	1	76.8	31.6	41.4	0	1
Gaggiano (Centro)	NA	NA	NA	NA	NA	NA	76.8	31.6	41.4	0	0
Gorgonzola	15.9	25.9	37.3	3	0	0	NA	NA	NA	NA	NA
Inveruno	14.7	24.7	35.2	0	0	0	110	37.3	39.6	0	0
LACCHIARELLA	14.5	25.6	36.2	1	0	0	NA	NA	NA	NA	NA
Legnano centro	15.7	24.8	35.2	0	0	0	82.9	26.2	26.5	0	0
Legnano Protezione Civile	16.9	25.7	36.7	1	0	0	67.1	23.6	23.9	0	0
Limbiate	12.5	NA	NA	NA	0	0	83.7	21.6	35.1	0	NA
Linate	15	25.1	36	1	0	0	NA	NA	NA	NA	NA
Locate di Triulzi	13.6	23.8	33.9	0	0	0	25.8	15	18.1	0	2
Magenta	14.9	25.1	36.2	1	0	0	94.3	26.4	49.8	0	0
MAGENTA - cascina Mainaga	14.5	24.4	35.7	0	0	0	41.6	15.3	15.3	0	NA
Magnago	13.9	24.1	35.4	0	0	0	NA	NA	NA	NA	NA
Marcallo con Casone	14.3	24.3	35.1	0	0	0	79.3	27.2	43.4	0	1
Martesana	13.8	23.6	33.5	0	0	1	NA	NA	NA	NA	NA
Melegnano Cascina Cappuccina	14.7	24.4	35.2	0	0	0	48.9	19.8	27.5	0	0
Milano Arbe	16.7	25.9	36.1	1	0	0	40.6	24.9	28.2	0	0
Milano Boscoincitta	14.5	24.6	35.1	0	0	0	110.3	47	60.2	0	NA
MILANO - Lambrate	14.2	25.4	36.3	1	0	0	39.8	16.8	19.8	0	0
Milano Lambrate	16.4	26.1	35.7	0	0	0	56.5	29.2	33	0	NA
MILANO - LINATE	15	25.1	36	1	0	0	NA	NA	NA	NA	NA
Milano Linate Radiosonda	15.9	25.4	34.9	0	0	0	50.7	26.7	30.3	0	1
Milano (Milano - Maxwell)	15.4	25.6	35.3	0	0	0	NA	NA	NA	NA	NA
Milano Porta Genova	16.1	26.1	36.3	1	0	0	59.2	39.9	42.7	0	0
MILANO - P.zza Zavattari	17.1	27.4	38.9	1	0	0	31.8	18.4	21.4	0	0
Milano San Leonardo	14.4	25	35.9	0	0	0	141.6	58.2	73	0	0
Milano San Siro	15.4	25.1	34.7	0	0	0	104	72.6	77.4	0	0
MILANO - v.Brera	NA	NA	NA	NA	NA	NA	35.4	19.2	23.2	0	0
MILANO - v.Feltre	14.4	25.1	36.6	1	0	0	NA	NA	NA	NA	NA
MILANO - v.Juvara	16.8	26.6	37.4	1	0	0	NA	NA	NA	NA	0
MILANO - v.Marche	16	26.5	36	1	0	0	NA	NA	NA	NA	0

Tabella 11. Legenda sigle: **Tnn** = temperatura minima estrema mensile; **Tm** = temperatura media mensile; **Txx** = temperatura massima estrema mensile; **Ngg CS** = numero giorni colpo di sole; **Ngg GB** = numero giorni gelo e brina; **Ngg SB** = numero giorni sbalzo termico; **PM (mm)** = precipitazioni mensili; **EP 24h** = massimo eccesso di pioggia giornaliero; **EP 72h** = massimo eccesso di pioggia in 3 giorni; **Ngg EP 72h** = numero giorni di pioggia in 3 giorni; **Ngg VF** = numero giorni vento forte; **NA** = dato non disponibile.

Stazione	Tnn	Tm	Txx	Ngg CS	Ngg GB	Ngg SB	PM (mm)	EP 24h	EP 72h	Ngg EP 72h	Ngg VF
MILANO - v.Rosellini	NA	NA	NA	NA	NA	NA	31.6	12	14.8	0	NA
MOTTA VISCONTI - SMR	13.4	25.9	37.3	1	0	0	NA	NA	NA	NA	NA
Nerviano	14.4	24.9	35.8	0	0	0	134.8	36.3	65.5	0	0
Nosate	12.4	24.2	35.1	0	0	0	63	22.1	31.8	0	NA
Ossona	15.4	25.3	36.2	1	0	0	79.4	20.8	42.2	0	2
Paderno Dugnano	15.4	26.1	37.7	1	0	0	NA	NA	NA	NA	0
PADERNO DUGNANO - Palazzolo Parco Borghetto	NA	NA	NA	NA	NA	NA	60.4	25.4	25.4	0	NA
Peschiera Borromeo (Bellaria)	15.4	25.1	34.6	0	0	0	45.9	22.9	28	0	0
Pessano con Bornago	15.3	25.1	35.5	0	0	0	43.7	19.6	38.9	0	1
Pieve Emanuele	14.2	24.5	34.6	0	0	0	38.1	22.9	27.5	0	0
Rescaldina	13.6	24.2	35.3	0	0	0	114.9	35.1	39.4	0	1
RHO - Scalo Firenze - Prato	15.1	25.5	35.9	0	0	0	NA	NA	NA	NA	NA
RHO - Scalo Firenze - Tetto	NA	NA	NA	NA	NA	NA	NA	NA	NA	NA	2
Robecco sul Naviglio	14.1	24.6	36.2	1	0	0	114.1	43.9	57.9	0	NA
RODANO	14.4	25	35.6	0	0	0	30	14.6	14.6	0	NA
Rovagnasco di Segrate	12.7	23.6	34.3	0	0	0	50	23.1	27.4	0	1
Roveda di Sedriano	14.7	24.9	35.6	0	0	0	92.2	37.1	37.1	0	0
San Giuliano Milanese	15.8	25.6	35	0	0	0	44.7	18.9	21.6	0	NA
Sedriano	14.7	25.2	35.9	0	0	0	NA	NA	NA	NA	0
Settimo Milanese	14.9	24.9	35.6	0	0	0	85.2	19.6	36.1	0	0
Trenzanesio	14.4	24.8	35.3	0	0	0	NA	NA	NA	NA	NA
Vignate	15.4	25	34.7	0	0	0	37.1	25.9	NA	NA	0
Vimodrone	14.5	24.5	33.3	0	0	0	20.8	13.2	16.8	0	1

Tabella 12. Legenda sigle: **Tnn** = temperatura minima estrema mensile; **Tm** = temperatura media mensile; **Txx** = temperatura massima estrema mensile; **Ngg CS** = numero giorni colpo di sole; **Ngg GB** = numero giorni gelo e brina; **Ngg SB** = numero giorni sbalzo termico; **PM (mm)** = precipitazioni mensili; **EP 24h** = massimo eccesso di pioggia giornaliero; **EP 72h** = massimo eccesso di pioggia in 3 giorni; **Ngg EP 72h** = numero giorni di pioggia in 3 giorni; **Ngg VF** = numero giorni vento forte; **NA** = dato non disponibile.

4.9 Provincia di Monza-Brianza

Stazione	Tnn	Tm	Txx	Ngg CS	Ngg GB	Ngg SB	PM (mm)	EP 24h	EP 72h	Ngg EP 72h	Ngg VF
Arcore	14.2	24.3	35	0	0	0	78	27.8	38.4	0	1
Arosio	13.4	24.3	36.2	1	0	0	172.5	70.6	79.5	0	NA
Bovisio Masciago	14.7	25.1	35.7	0	0	0	118.6	34.6	58	0	0
Carimate	13.1	23.9	36.3	1	0	0	81	32.5	39.6	0	1
Carnate	12.8	23.8	37.4	1	0	NA	NA	NA	NA	NA	NA
Ceriano Laghetto	12.3	23.6	35.2	0	0	0	NA	NA	NA	NA	0
Cesate	14.2	25.1	33.1	0	0	0	50	23.6	35.1	0	NA
Giussano	13.3	24.3	35.4	0	0	0	NA	NA	NA	NA	NA
Lentate sul Seveso (Copreno)	13.3	24.6	35.4	0	0	0	NA	NA	NA	NA	NA
Lesmo	13.6	23.6	34.6	0	0	0	83.6	33	51.5	0	NA
LESMO - Peregallo	NA	NA	NA	NA	NA	NA	43.4	23.6	23.6	0	NA
Meda (Via Como)	14	24.6	35.6	0	0	0	85	33	38.2	0	NA
MISINTO	13.5	25.1	37.1	1	0	0	35.6	19.4	7	0	NA
Monza	15.9	25.2	35.8	0	0	0	67.2	29.7	32.2	0	1
Monza (Monza Parco)	14.4	24.5	35	0	0	0	77	29.6	42.8	0	NA
MONZA - v.Monte Generoso	NA	NA	NA	NA	NA	NA	59.4	19.2	20.8	0	NA
Nova Milanese	15.4	25.2	36.2	1	0	0	70.3	25.1	32	0	1
Seregno	15.3	25	35.7	0	0	0	145.6	57.2	62.8	0	1
Seregno ovest	14.1	24.4	35.5	0	0	0	NA	NA	NA	NA	NA
Trezzano Rosa	15.8	25.4	36.1	1	0	0	108.7	36.8	45.7	0	1
Triuggio	11.9	23.8	36.1	1	0	0	96	42.9	58.5	0	0
Villasanta	12.2	23.8	34.8	0	0	1	63.2	21.6	36.6	0	1

Tabella 13. Legenda sigle: **Tnn** = temperatura minima estrema mensile; **Tm** = temperatura media mensile; **Txx** = temperatura massima estrema mensile; **Ngg CS** = numero giorni colpo di sole; **Ngg GB** = numero giorni gelo e brina; **Ngg SB** = numero giorni sbalzo termico; **PM (mm)** = precipitazioni mensili; **EP 24h** = massimo eccesso di pioggia giornaliero; **EP 72h** = massimo eccesso di pioggia in 3 giorni; **Ngg EP 72h** = numero giorni di pioggia in 3 giorni; **Ngg VF** = numero giorni vento forte; **NA** = dato non disponibile.

4.10 Provincia di Pavia

Stazione	Tnn	Tm	Txx	Ngg CS	Ngg GB	Ngg SB	PM (mm)	EP 24h	EP 72h	Ngg EP 72h	Ngg VF
Abbiategrosso	14.3	24.5	35.8	0	0	0	86.9	18.5	37.8	0	0
BRONI	12.7	24.4	36.7	1	0	0	51.2	25.7	29.9	0	4
Broni	14.2	25	36.8	1	0	NA	98.2	45.4	51.8	0	1
Cambiò di Gambarana	14.4	NA	NA	NA	0	NA	35.6	25.7	NA	NA	NA
CANEVINO	13.6	24.8	38.2	1	0	0	38.4	13.6	33.6	0	NA
Canneto Pavese	NA	NA	NA	NA	NA	NA	NA	NA	NA	NA	1
Carpiano1	13.8	24.3	34.3	0	0	0	58.5	23.6	28	0	0
Casorate Primo	14.3	24.4	34.6	0	0	0	NA	NA	NA	NA	NA
CASTELLO D AGOGNA	14	25.1	37.2	1	0	0	NA	NA	NA	NA	NA
Cava Manara	15.4	25.2	36.4	1	0	0	52.9	33	36.3	0	3
Cervesina	14.4	24.8	35.4	0	0	0	NA	NA	NA	NA	5
Corteolona	15.4	25.6	35.9	0	0	0	115.9	42.7	44.3	0	NA
Dorno 2	14.3	24.6	35.2	0	0	0	22	9.2	14.4	0	0
FORTUNAGO	13.6	23.7	36.4	1	0	0	45.8	23.4	43	0	4
Gualdrasco di Bornasco	14.2	24.6	34.9	0	0	0	35.1	15.2	15.5	0	1
LANDRIANO - Cascina Marianna	13.6	26.1	38.2	4	0	0	59.2	31.6	31.6	0	0
Lodi (viale Pavia)	15.9	25.6	36.3	1	0	0	104.3	39.6	66	0	NA
LOMELLO - Cantona	12.9	25	37.8	2	0	0	NA	NA	NA	NA	NA
Maghero	15.1	24.4	32.8	0	0	0	75.9	34.3	34.3	0	1
Mortara	14.7	24.6	34.8	0	0	0	68.2	21.6	27.7	0	NA
Ottobiano	14.2	24.8	35.1	0	0	0	18.6	5.8	15.2	0	NA
Parasacco di Zerbolò	14.7	25	36.1	1	0	0	19.3	10.4	11.4	0	0
Pavia Cascina Pelizza	15.1	24.9	35.1	0	0	0	47.1	18.5	22.9	0	0
Pavia di Udine	15.4	25.5	37.4	1	0	0	144.2	49	49	0	2
Pavia di Udine (Lauzacco)	15	24.6	35.3	0	0	0	155.4	58.2	120.6	2	4
Pavia di Udine (Pavia di Udine)	16.3	25.8	37.4	1	0	0	94.4	49	NA	NA	2
PAVIA - SS 35	15.4	25.2	36.2	1	0	0	19	8.4	11.8	0	4
PAVIA - v. Folperti	14.5	25.3	36	1	0	0	16	5.6	9.2	0	NA
Retorbido	14.2	24.6	36.3	1	0	1	54.9	18.9	39	0	3
Robbio	14.7	25.4	36.8	1	0	NA	NA	NA	NA	NA	0
SANTA MARGHERITA DI STAFFORA - Casanova	11.6	22	34.3	0	0	0	NA	NA	NA	NA	2
Santa Maria della Versa loc. Torchio	14.5	24.1	35.6	0	0	1	NA	NA	NA	NA	1
Sant Eusebio di Fortunago	11.9	22.9	36.1	1	0	1	101.2	33.8	63.2	0	3
Scaldasole	15.4	25.7	36.2	1	0	0	NA	NA	NA	NA	1
Spessa Po	14.1	25.5	38	1	0	0	NA	NA	NA	NA	0
Stefanago	14.9	25.1	37.3	1	0	0	NA	NA	NA	NA	NA
Tromello	13.8	24.9	36.2	1	0	0	25.2	9.1	12.7	0	0
Valverde	NA	NA	NA	NA	NA	NA	142.2	48.2	89.2	1	NA
Varzi	12.9	22.8	36.2	1	0	1	138.5	52.6	68.8	0	2
VARZI - Nivione	12.5	23.5	34.4	0	0	0	NA	NA	NA	NA	2
Vidigulfo	14.2	24.8	34.9	0	0	0	53.9	23.9	26.9	0	NA
Vigevano	15.1	25.9	36.9	1	0	0	NA	NA	NA	NA	1
VIGEVANO - SS494	13.6	24.6	36.3	1	0	0	52	18	20.2	0	NA
Voghera Ponte Rosso	14.6	25.4	36.2	1	0	0	NA	NA	NA	NA	3
VOGHERA - v. Cambiaso	14.7	25.5	36.1	1	0	0	34	11.6	11.6	0	NA

Tabella 14. Legenda sigle: **Tnn** = temperatura minima estrema mensile; **Tm** = temperatura media mensile; **Txx** = temperatura massima estrema mensile; **Ngg CS** = numero giorni colpo di sole; **Ngg GB** = numero giorni gelo e brina; **Ngg SB** = numero giorni sbalzo termico; **PM (mm)** = precipitazioni mensili; **EP 24h** = massimo eccesso di pioggia giornaliero; **EP 72h** = massimo eccesso di pioggia in 3 giorni; **Ngg EP 72h** = numero giorni di pioggia in 3 giorni; **Ngg VF** = numero giorni vento forte; **NA** = dato non disponibile.

4.11 Provincia di Sondrio

Stazione	Tnn	Tm	Txx	Ngg CS	Ngg GB	Ngg SB	PM (mm)	EP 24h	EP 72h	Ngg EP 72h	Ngg VF
Albosaggia (giugni)	10.4	21.1	35	0	0	0	212	30.7	83.5	1	0
Ardenno	11.8	22.4	34.6	0	0	0	218.9	62.5	127.7	2	2
BEMA	10.9	20.1	30.4	0	0	0	NA	NA	NA	NA	2
Caiolo 1	9.3	21.6	35.7	0	0	2	159.1	38.1	88.6	1	NA
CAIOLO	8.8	22.1	36.4	1	0	0	26.8	13	13.2	0	1
Castionetto di Chiuro	10.9	21.2	33.5	0	0	1	151.4	53.6	26.5	0	0
Chiavenna	12.8	23.5	33.8	0	0	0	241.1	88.6	167.3	3	NA
Civo	11.9	21.1	31.5	0	0	2	262.3	65.3	139.4	2	NA
Dubino	12.6	23.9	36.1	1	0	0	250.9	91.2	169.3	3	3
Faedo Valtellino	11.6	21.6	34.8	0	0	NA	206.5	44.6	115.4	2	NA
Forcola loc. Piani	10.8	22.5	35.1	0	0	0	196	60.5	115.8	1	3
Montagna in Valtellina	12.2	22.1	35.4	0	0	1	200	32.5	87	1	NA
Montagna in Valtellina (F.ne al Piano)	12.4	23.4	37.8	1	0	1	212.7	34.5	94.1	1	0
Morbegno	11.7	22.5	35.8	0	0	NA	NA	NA	NA	NA	NA
MORBEGNO - eliporto	12.4	23.5	36.9	1	0	0	NA	NA	NA	NA	5
Novate Mezzola	12.5	23.3	34.9	0	0	0	264.8	75.9	149.6	2	5
Samolaco	10.8	22	32.9	0	0	0	NA	NA	NA	NA	NA
SAMOLACO - v.Vignola	10.9	22.9	35.7	0	0	0	58.4	13.2	14.4	0	4
Sondrio 2	10.7	22.4	35.9	0	0	0	193.7	40.1	94.2	1	4
Sondrio 3	10.6	22.4	36.1	1	0	1	208.7	41.5	104.2	1	1
SONDRIO - Fond.Fojanini	11.4	23.2	36.7	1	0	0	36.2	18.4	18.8	0	0
Talamona	12.7	22.9	35.1	0	0	1	244.9	64.8	138.4	2	4
TEGLIO - S. Giacomo	9.4	22.1	35.7	0	0	1	37.2	10.6	12.4	0	NA
Tirano 2	10.9	21.1	35.1	0	0	1	NA	NA	NA	NA	0
TIRANO - eliporto	9.8	21.8	36.5	1	0	2	49.4	8.2	11.6	0	3
Tovo di Sant'Agata	8.9	20.9	35.6	0	0	0	148.6	36.4	76.3	0	1
Villa di Tirano	11.8	22.4	35.3	0	0	1	137.3	35.6	60.2	0	0

Tabella 15. Legenda sigle: **Tnn** = temperatura minima estrema mensile; **Tm** = temperatura media mensile; **Txx** = temperatura massima estrema mensile; **Ngg CS** = numero giorni colpo di sole; **Ngg GB** = numero giorni gelo e brina; **Ngg SB** = numero giorni sbalzo termico; **PM (mm)** = precipitazioni mensili; **EP 24h** = massimo eccesso di pioggia giornaliero; **EP 72h** = massimo eccesso di pioggia in 3 giorni; **Ngg EP 72h** = numero giorni di pioggia in 3 giorni; **Ngg VF** = numero giorni vento forte; **NA** = dato non disponibile.

4.12 Provincia di Varese

Stazione	Tnn	Tm	Txx	Ngg CS	Ngg GB	Ngg SB	PM (mm)	EP 24h	EP 72h	Ngg EP 72h	Ngg VF
ARCISATE	11.4	22.8	34.3	0	0	0	NA	NA	NA	NA	NA
Besnate	11.9	23.6	35.2	0	0	0	54.1	18	24.1	0	3
Besozzo	12.1	23.6	36.5	1	0	0	82.2	34.3	41.7	0	1
Brescia	14.3	23.6	33.6	0	0	0	83.1	24.1	57.2	0	1
BUSTO ARSIZIO - v.Rossini	13.1	24.9	38	1	0	0	41.6	18.2	19	0	NA
Cantello	13.4	23.4	33.6	0	0	0	130.5	29.5	46.2	0	0
Carnago Milanello	12.4	24.1	35.9	0	0	0	NA	NA	NA	NA	NA
Casciago	NA	NA	NA	NA	NA	NA	4.2	3.6	NA	NA	NA
Castronno	11.1	23.5	35.6	0	0	0	60.1	17.8	32.4	0	0
CASTRONNO	12.4	23.9	35.9	0	0	0	NA	NA	NA	NA	0
Cavaria con Premezzo (VA)	13.6	24.8	36.4	1	0	0	NA	NA	NA	NA	1
CAVARIA CON PREMEZZO - v. Cantalupa	12.5	25.1	37.6	1	0	0	45.6	16.2	17.4	0	NA
Cimbro di Vergiate	11.4	23.5	34.4	0	0	0	40.6	11.7	21.4	0	NA
Crosio della Valle	10.8	23.4	35.3	0	0	0	NA	NA	NA	NA	0
Cuasso al Monte	10.8	22.4	34.2	0	0	1	81	20	39	0	NA
Cugliate Fabiasco	9.1	21.9	33.1	0	0	0	NA	NA	NA	NA	5
CUVEGLIO	13	24	35.4	0	0	0	87	50.4	50.4	0	NA
FERNO	12.9	24.5	37.1	1	0	0	NA	NA	NA	NA	0
Gallarate	12.5	24.4	36.3	1	0	0	27.4	17.4	17.8	0	NA
Gallarate Arnate	14.2	25.4	37	1	0	0	NA	NA	NA	NA	NA
Gallarate Cajello	13.4	24.2	35.3	0	0	0	57.1	16.8	23.4	0	NA
Gemonio	14.9	24.2	33.3	0	0	0	126.9	37.6	81	1	4
Induno Olona	13.3	23.1	34.2	0	0	0	94	27.2	35.8	0	1
Inverio Inferiore	11.5	22.9	33.6	0	0	0	33.5	17.3	6.7	0	0
Jerago con Orago	13.2	24.5	35.1	0	0	0	49.2	13	23.8	0	NA
LAVENA PONTE TRESA - via della Boschiva	10.9	24.1	36.9	2	0	0	62.8	43.2	43.2	0	NA
Laveno Mombello	13.4	24.7	35	0	0	1	205.6	100	184.2	4	NA
LAVENO-MOMBELLO - p.zza Matteotti	13.1	24.4	35	0	0	0	NA	NA	NA	NA	0
LUINO - v. Piero Chiara	14.9	23.6	32.2	0	0	0	94.2	52.2	87.4	1	10
Luvinate	11.8	23.7	34.4	0	0	0	118.1	40.6	65	0	NA
Malnate	11.6	23.1	34.6	0	0	0	160.9	49	62.5	0	1
Malnate (loc. San Salvatore)	11.6	23.1	34.6	0	0	0	160.7	49	62.5	0	NA
Malpensa	13	24.5	36	1	0	0	NA	NA	NA	NA	0
MILANO - MALPENSA	13	24.5	35	0	0	0	NA	NA	NA	NA	NA
Mozzate	14.1	24.1	35	0	0	0	153.3	59.7	59.7	0	4
Nizzolina di Marnate	14.8	24.5	35.7	0	0	0	109.5	36.1	36.1	0	0
PORTO CERESIO - campo sportivo	10.5	23.3	37	1	0	0	54.2	17.2	25.4	0	0
Rasa di Varese	11.5	22	33	0	0	0	97.9	27.9	38.6	0	1
Rovate di Carnago	12.3	22.9	34.4	0	0	0	90.8	24.1	24.4	0	NA
Sangiano	12.1	23.9	35.2	0	0	0	222	61	154.5	3	0
San Macario di Samarate	14.1	24.1	35.1	0	0	0	52.9	24.6	26.2	0	1
San Salvatore di Malnate	11.6	23.1	34.3	0	0	0	155.5	48.7	58.4	0	NA
SARONNO - v.Santuario	12.6	24.8	36.3	1	0	0	108.8	31.6	53.4	0	0
SOMMA LOMBARDO	13.2	23.9	34.6	0	0	0	19.6	9	4.2	0	0
Somma Lombardo loc. Muraccio	13.3	24.5	35.2	0	0	0	NA	NA	NA	NA	1
Tradate	13.1	24	35.5	0	0	NA	NA	NA	NA	NA	NA
Uboldo	14.4	24.2	35.3	0	0	0	130.7	47.5	59.2	0	3
Valmorea	11.7	22.9	33.6	0	0	0	189.6	55.6	94.6	1	NA
VARANO BORGHI	9.8	23.3	36.2	1	0	0	36	17.2	22	0	0
Varese Ligure	10.1	22.3	33.5	0	0	1	153.4	87.8	87.8	3	NA

Tabella 16. Legenda sigle: **Tnn** = temperatura minima estrema mensile; **Tm** = temperatura media mensile; **Txx** = temperatura massima estrema mensile; **Ngg CS** = numero giorni colpo di sole; **Ngg GB** = numero giorni gelo e brina; **Ngg SB** = numero giorni sbalzo termico; **PM (mm)** = precipitazioni mensili; **EP 24h** = massimo eccesso di pioggia giornaliero; **EP 72h** = massimo eccesso di pioggia in 3 giorni; **Ngg EP 72h** = numero giorni di pioggia in 3 giorni; **Ngg VF** = numero giorni vento forte; **NA** = dato non disponibile.

Stazione	Tnn	Tm	Txx	Ngg CS	Ngg GB	Ngg SB	PM (mm)	EP 24h	EP 72h	Ngg EP 72h	Ngg VF
Varese Ospedale di Circolo	14.6	23.9	33.6	0	0	0	82.5	18.3	30.6	0	3
VARESE - v.Appiani	13.8	24.1	34.6	0	0	0	28.2	7.6	14	0	NA
Varese (Varese Bobbiate)	NA	NA	35.2	0	NA	0	NA	NA	NA	NA	NA
Vedano Olona	11.7	23.2	34.9	0	0	0	228.2	80.3	117.4	3	NA
Venegono Inferiore	12.6	23.2	34.9	0	0	0	182.7	79	79.3	0	NA
Veniano	14.2	24.5	34.8	0	0	0	183.2	49.5	73.3	0	1

Tabella 17. Legenda sigle: **Tnn** = temperatura minima estrema mensile; **Tm** = temperatura media mensile; **Txx** = temperatura massima estrema mensile; **Ngg CS** = numero giorni colpo di sole; **Ngg GB** = numero giorni gelo e brina; **Ngg SB** = numero giorni sbalzo termico; **PM (mm)** = precipitazioni mensili; **EP 24h** = massimo eccesso di pioggia giornaliero; **EP 72h** = massimo eccesso di pioggia in 3 giorni; **Ngg EP 72h** = numero giorni di pioggia in 3 giorni; **Ngg VF** = numero giorni vento forte; **NA** = dato non disponibile.