



# SINTESI METEOROLOGICA MENSILE A FINI ASSICURATIVI

REGIONE LOMBARDIA LUGLIO 2020

# Indice

<b>1</b>	<b>Andamento meteorologico mensile</b>	<b>2</b>
<b>2</b>	<b>Mappe commentate dei principali parametri meteorologici</b>	<b>3</b>
2.1	Temperature . . . . .	3
2.2	Precipitazioni . . . . .	5
<b>3</b>	<b>Mappe commentate di superamento soglia</b>	<b>6</b>
3.1	Introduzione . . . . .	6
3.2	Eccesso di pioggia . . . . .	6
3.3	Vento forte . . . . .	8
3.4	Colpo di sole . . . . .	9
3.5	Siccità . . . . .	10
3.6	Sbalzo termico . . . . .	11
<b>4</b>	<b>Dati meteorologici</b>	<b>11</b>
4.1	Provincia di Bergamo . . . . .	12
4.2	Provincia di Brescia . . . . .	14
4.3	Provincia di Como . . . . .	16
4.4	Provincia di Cremona . . . . .	18
4.5	Provincia di Lecco . . . . .	19
4.6	Provincia di Lodi . . . . .	20
4.7	Provincia di Mantova . . . . .	21
4.8	Provincia di Milano . . . . .	22
4.9	Provincia di Monza-Brianza . . . . .	24
4.10	Provincia di Pavia . . . . .	25
4.11	Provincia di Sondrio . . . . .	26
4.12	Provincia di Varese . . . . .	27

# Premessa

Questo documento viene realizzato come attività di servizio rivolta ai propri clienti.

Il servizio ha lo scopo di fornire una descrizione meteorologica, con riferimenti climatologici, orientata alla gestione del rischio in agricoltura, rivolta alle Aziende agricole, alle Compagnie assicurative, ai Consorzi di difesa. Pur fornendo anche una visione d'insieme del periodo, il contenuto è quindi focalizzato sulle avversità atmosferiche occorse.

Il documento ha carattere divulgativo; esso desidera rappresentare con chiarezza e sintesi lo stato del tempo nel periodo e nei luoghi definiti, fornendo un'informazione accessibile anche ad un pubblico diffuso e non specialistico.

Le elaborazioni contenute riguardano di norma un'area regionale ed il periodo di un mese; l'area di maggior interesse è quella a vocazione agricola ma viene comunque fornito un quadro generale delle condizioni meteo-climatiche occorse su tutto il territorio oggetto dell'analisi.

## 1 Andamento meteorologico mensile

Il mese di **luglio 2020** è stato caratterizzato da una notevole dinamicità dovuta all'incursione di gocce fredde che portano a condizioni di spiccata instabilità. Le elevate temperature estive, confermate in questo mese dal pattern delle anomalie rispetto alla media (figura 1), hanno alimentato con ulteriore energia termica le celle temporalesche, aumentando l'intensità dei fenomeni che hanno interessato i maggiori rilievi orografici, in particolare Alpi ed Appennino centro-meridionale. Nella prima e seconda decade del mese, la variabilità e l'instabilità hanno dunque dominato lo scenario sull'Italia a causa dei passaggi di depressioni di stampo atlantico, tuttavia senza far registrare importanti sbalzi termici. L'ultima decade è risultata più stabile a causa dell'espansione dell'anticiclone nord africano che ha portato alta pressione sulla nostra penisola in particolar modo negli ultimi giorni del mese. Si segnalano inoltre lievi infiltrazioni di aria più fresca in quota, che hanno favorito la formazione di fenomeni convettivi sulle aree interne. Il pattern generale di precipitazione evidenzia un maggior interessamento delle aree interne, del nord della penisola e del versante adriatico. In riferimento alla mappa delle anomalie di temperatura superficiale dell'aria riportata in figura 1, possiamo notare un andamento opposto a quello del mese di Giugno 2020, con anomalie negative concentrate sul nord Europa, in particolare sulla penisola scandinava, mentre nei settori sud-occidentali quali penisola iberica, Francia, Italia e Germania centro-meridionale, le temperature si sono presentate leggermente superiori alla media climatologica di riferimento (trentennio 1981-2010). Molto marcata l'anomalia positiva sulle coste russe nel Mare di Barents. Un approfondimento sulla nostra penisola ha mostrato valori lievemente positivi in un range compreso approssimativamente tra 0 - 2 °C.

Restringendo la zona d'interesse alla regione della Lombardia si osserva un quadro sostanzialmente differente tra i settori centro-meridionali in pianura, più caldi, dove le massime hanno picchi che superano anche i 38°C e il settore alpino e prealpino a nord, caratterizzati da temperature più miti e marcati gradienti tra fondovalle e alta quota. La piovosità si presenta diffusa in tutta la regione ma con una distribuzione di picchi precipitativi concentrata in aree molto localizzate corrispondenti a convergenze su scala locale, che portano a fenomeni particolarmente intensi. Si riscontra un simile pattern anche nella mappa dei superamenti della soglia di eccesso pioggia. I picchi maggiori presentano valori di circa 150mm cumulati.

La distribuzione della siccità si presenta complementare a quella delle piogge, con interessamento maggiore dei settori settentrionali. La condizione del colpo di sole, al contrario, risulta fortemente localizzata in pianura, al sud. Si segnalano alcuni modesti e sporadici episodi di sbalzo termico, mentre in svariate aree della regione, anche piuttosto estese, hanno registrato diverse giornate con superamento dei 50 km/h di raffica massima giornaliera di vento.

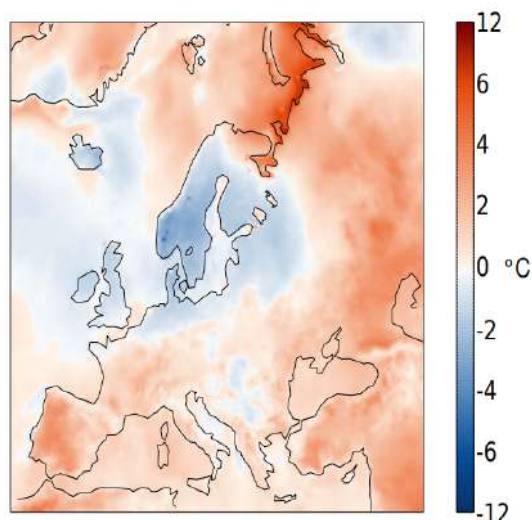
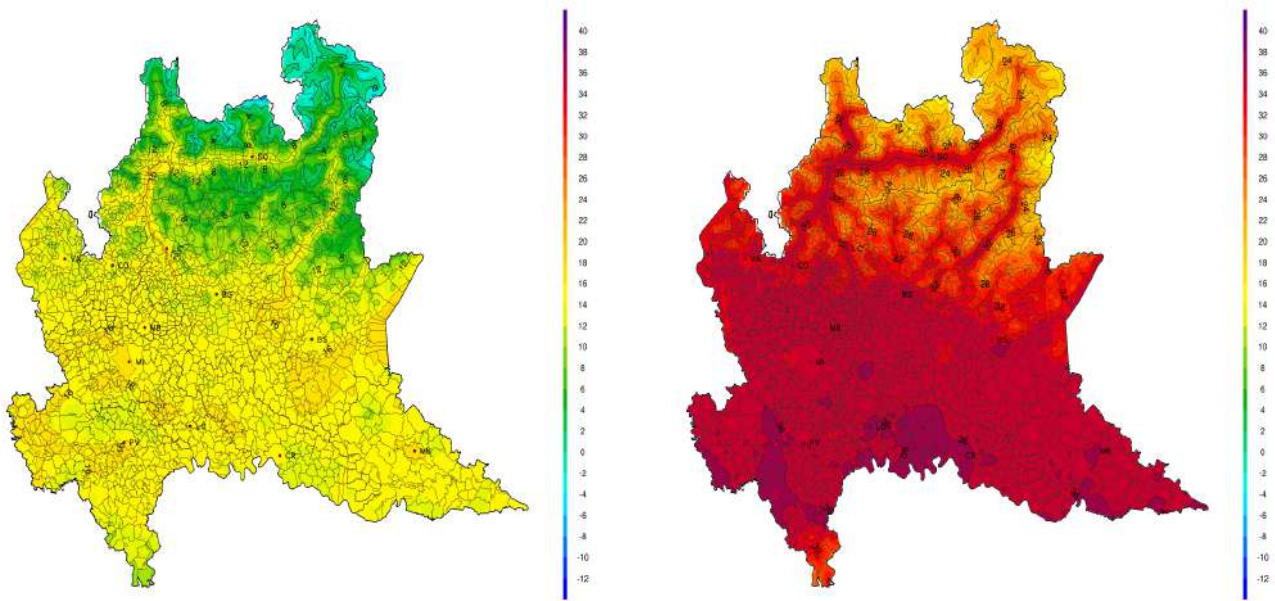


Figura 1. Anomalie della temperatura superficiale dell'aria verificatisi nel mese di luglio 2020 rispetto alla media climatologica 1981-2010 (Fonte: Copernicus Project)

## 2 Mappe commentate dei principali parametri meteorologici

### 2.1 Temperature

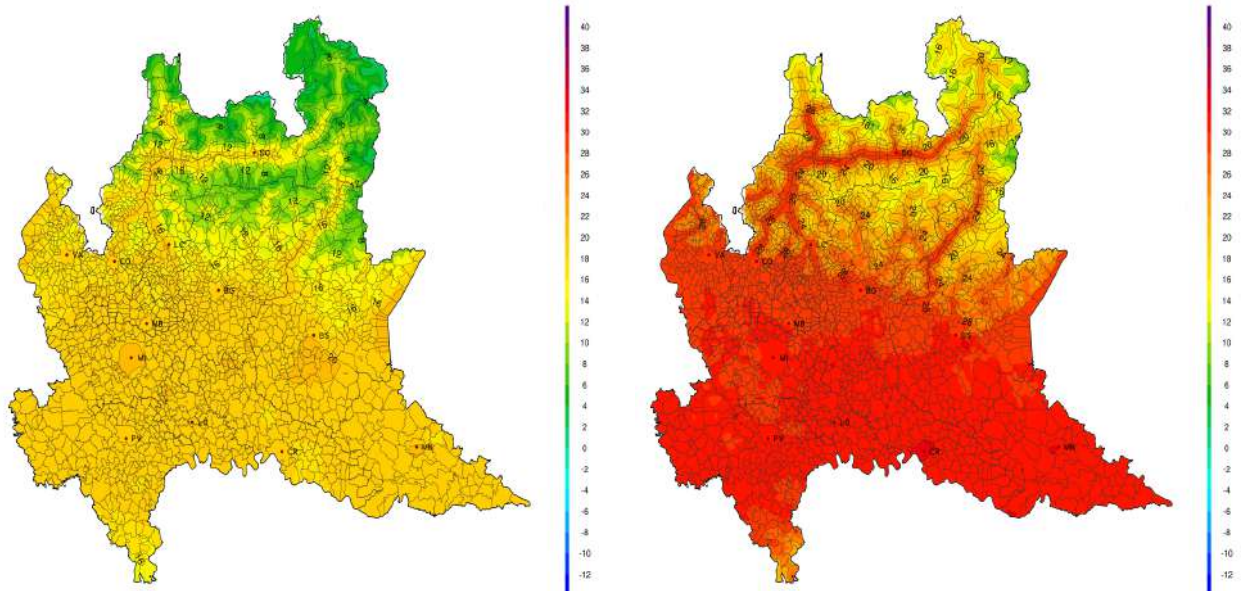
Si riportano di seguito le mappe mensili relative alla temperatura minima più bassa (figura 2a), alla temperatura massima più alta (figura 2b), alla media delle temperature minime (figura 3a), alla media delle temperature massime (figura 3b) e alla temperatura media mensile (figura 3c).



(a) Temperatura più bassa nel mese di luglio 2020.

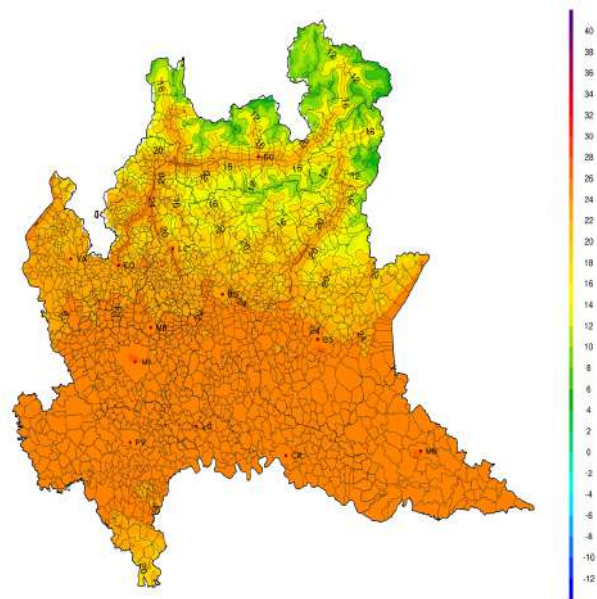
(b) Temperatura più alta nel mese di luglio 2020.

Figura 2. Estremi di temperatura nel mese di luglio 2020.



(a) Media delle temperature minime giornaliere nel mese di luglio 2020.

(b) Media delle temperature massime giornaliere nel mese di luglio 2020.

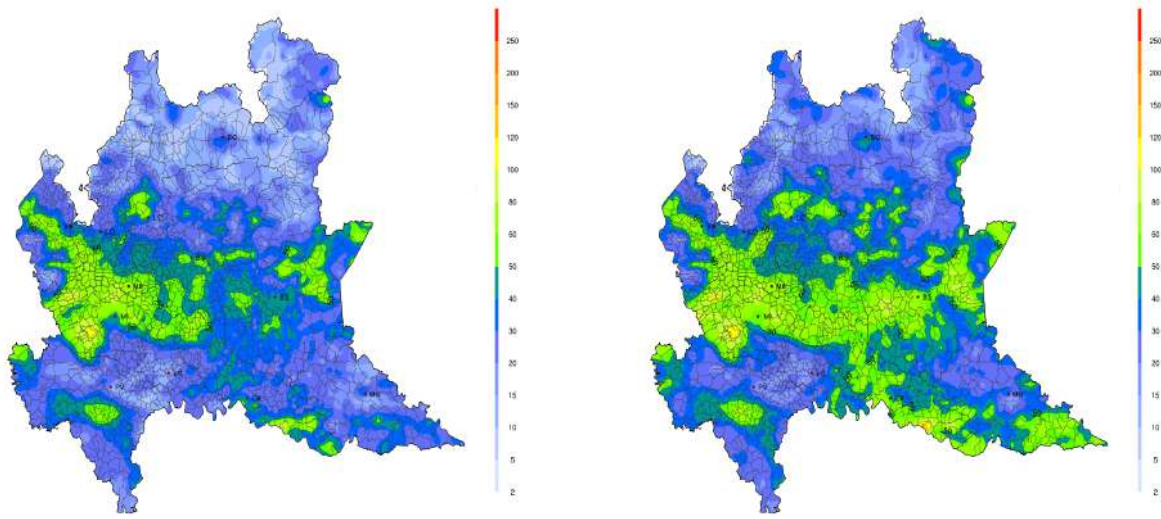


(c) Calcolo della temperatura media nel mese di luglio 2020.

Figura 3. Statistica sugli andamenti termici del mese di luglio 2020.

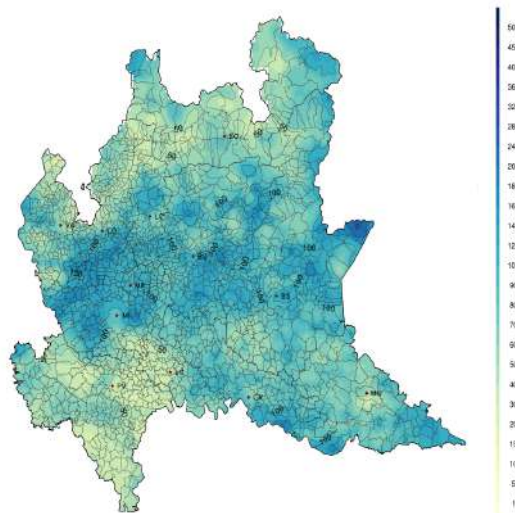
## 2.2 Precipitazioni

Si riportano di seguito le mappe relative agli accumuli mensili (figura 4c) e agli accumuli massimi in 24 e 72 ore (figura 4a e 4b).



(a) Massima precipitazione cumulata in 24h nel mese di luglio 2020.

(b) Massima precipitazione cumulata in 72h nel mese di luglio 2020.



(c) Precipitazione cumulata nel mese di luglio 2020.

Figura 4. Valutazione del regime pluviometrico durante il mese di luglio 2020.

### 3 Mappe commentate di superamento soglia

#### 3.1 Introduzione

In questa sezione si propongono le elaborazioni grafiche del numero di giorni in cui si è verificato il superamento delle soglie di alcune avversità meteorologiche sull'area regionale d'interesse agricolo. Le avversità meteorologiche elaborate per il mese di luglio 2020, e relative soglie trigger, sono riassunte in tabella 1.

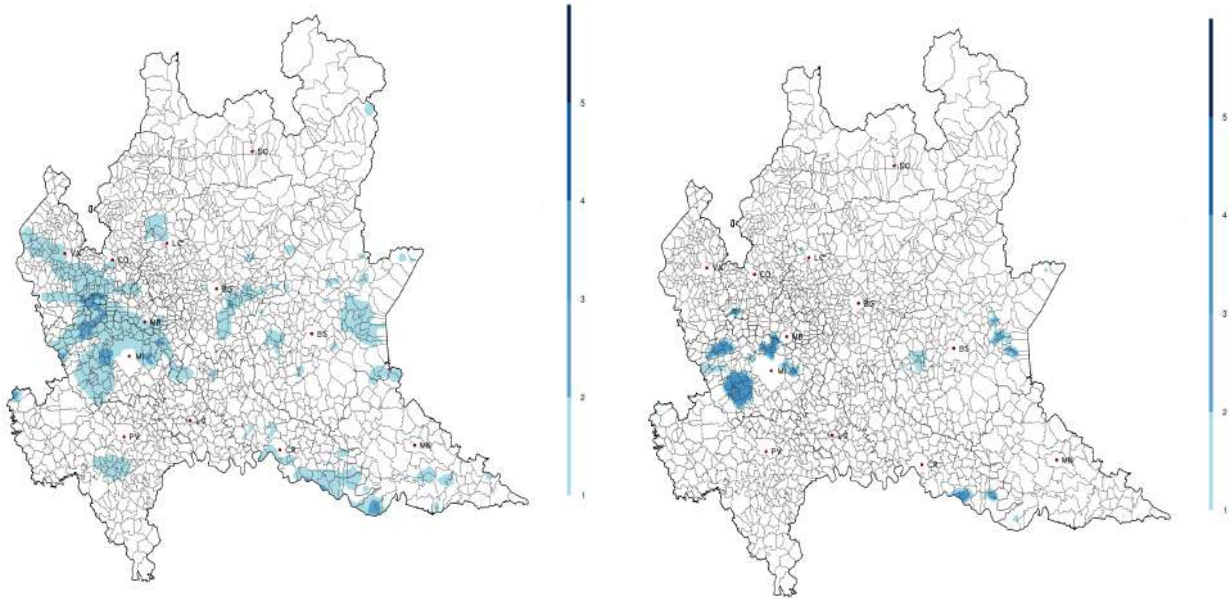
Avversità	Variabile meteorologica e valori trigger
<b>Eccesso di pioggia</b>	Accumulo precipitativo $\geq 30\text{mm}/1\text{h}$ o $\geq 40\text{mm}/3\text{h}$ Accumulo precipitativo $\geq 80\text{mm}$ in 72h Accumulo precipitativo $\geq 80\text{mm}$ in 10 giorni con superamento del 50% della media del periodo
<b>Vento forte</b>	Velocità del vento a 10m $\geq 50\text{km/h}$ (14 m/s)
<b>Colpo di sole</b>	Temperatura dell'aria a 2m $\geq 36^\circ\text{C}$
<b>Siccità</b>	Accumulo precipitativo in 30 giorni $\leq 2/3$ della norma
<b>Sbalzo termico</b>	Significativo discostamento della temperatura dell'aria a 2m rispetto alla media dei 3gg precedenti: soglia di $8^\circ\text{C}$ di differenza per le temperature minime e di $12^\circ\text{C}$ per le temperature massime.

Figura 5. Valori per il superamento soglia delle avversità meteorologiche.

#### 3.2 Eccesso di pioggia

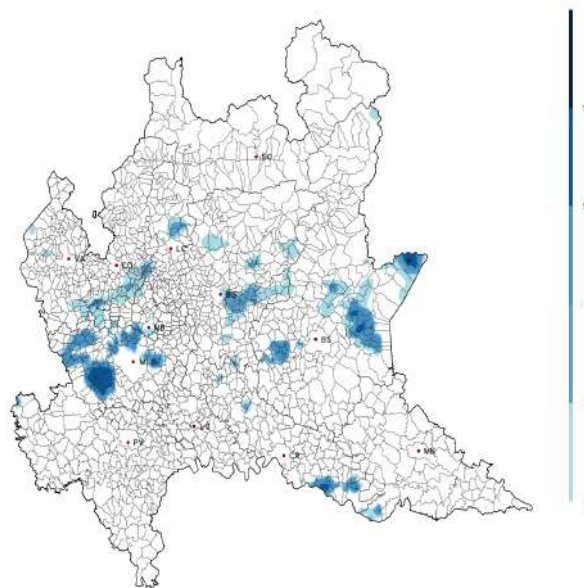
Nella seguente sottosezione sono presenti le mappe riguardanti i superamenti mensili delle soglie relative alle precipitazioni (figure 6a, 6b, 6c).





(a) Numero di giorni nei quali si è superata la soglia dei 30mm/1h o 40mm/3h di precipitazione nel mese di luglio 2020.

(b) Numero di giorni in cui si è superata la soglia degli 80mm/72h di precipitazione nel mese di luglio 2020.



(c) Numero di giorni, nel mese di luglio 2020, nei quali si è superata la soglia degli 80mm/10gg di precipitazione, con accumulo superiore al 50 per cento rispetto alla media.

Figura 6. Analisi del numero di giorni in cui si sono verificati eccessi di pioggia.

### 3.3 Vento forte

Nella seguente sottosezione è presente la mappa riguardante il superamento mensile della soglia relativa al vento forte (figura 7).

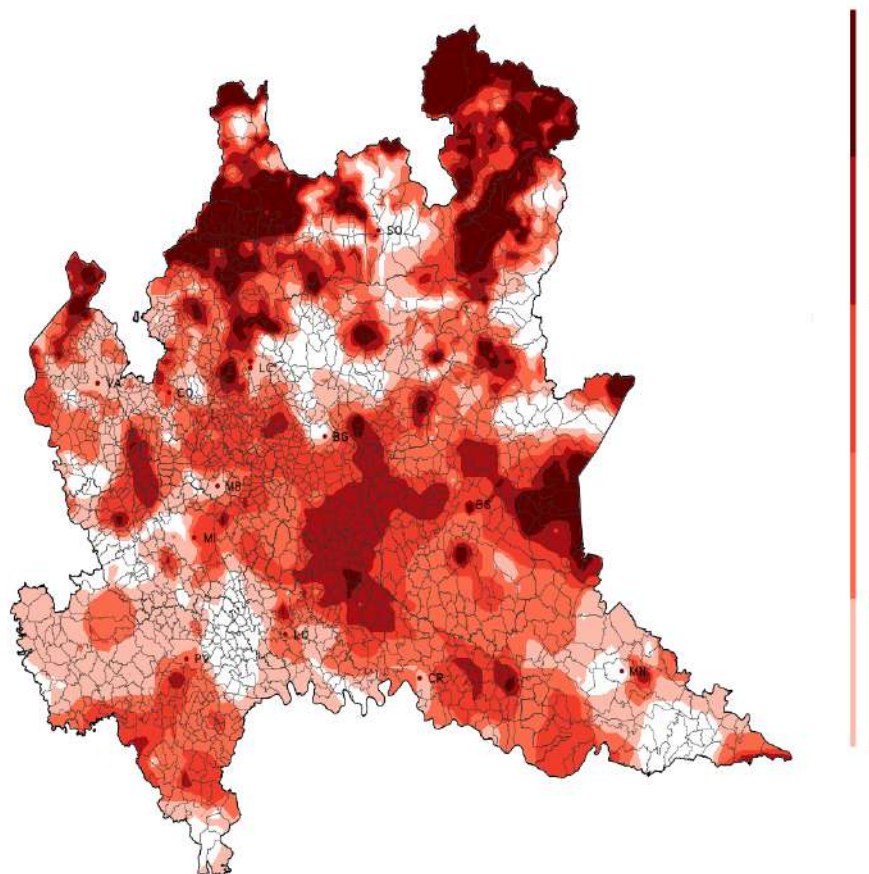


Figura 7. Numero di giorni in cui si è registrata una raffica massima giornaliera superiore o uguale a 50km/h nel mese di luglio 2020.

### 3.4 Colpo di sole

Nella seguente sottosezione è presente la mappa riguardante il superamento della soglia relativa all'avversità 'Colpo di sole' (figura 8).

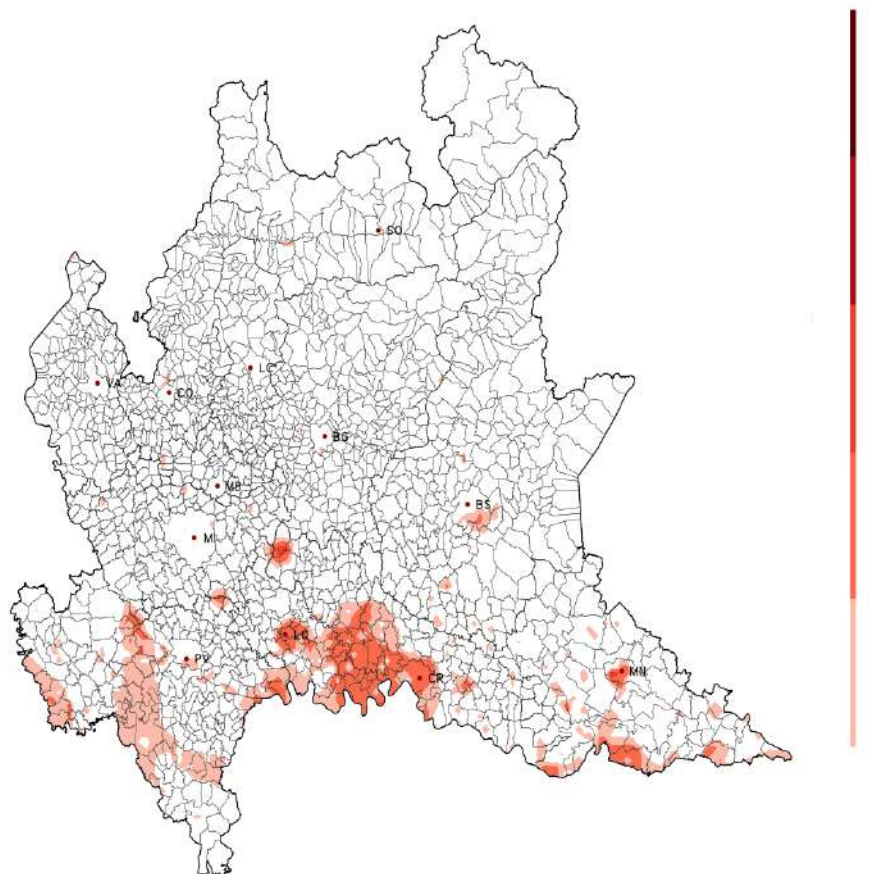


Figura 8. Numero di giorni con temperatura massima superiore a 36 gradi nel mese di luglio 2020.

### 3.5 Siccità

Nella seguente sottosezione è presente la mappa riguardante il superamento della soglia relativa alla siccità (figura 9).

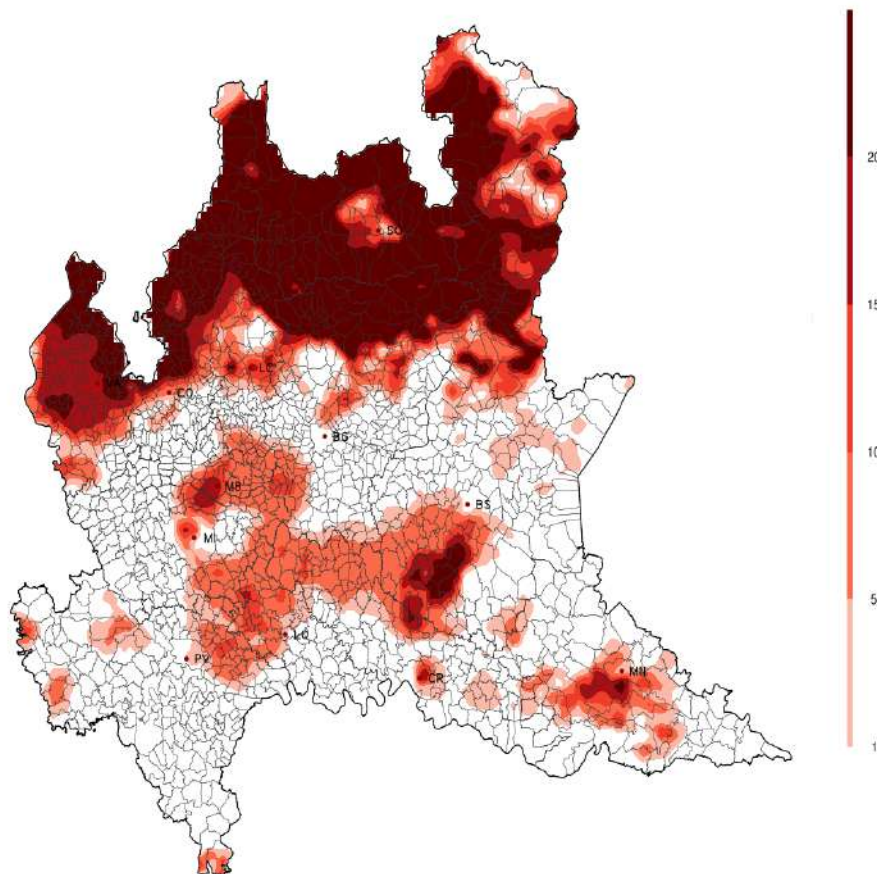


Figura 9. Numero di giorni con siccità.

### 3.6 Sbalzo termico

Nella seguente sottosezione è presente la mappa riguardante il superamento della soglia relativa allo sbalzo termico (figura 10).

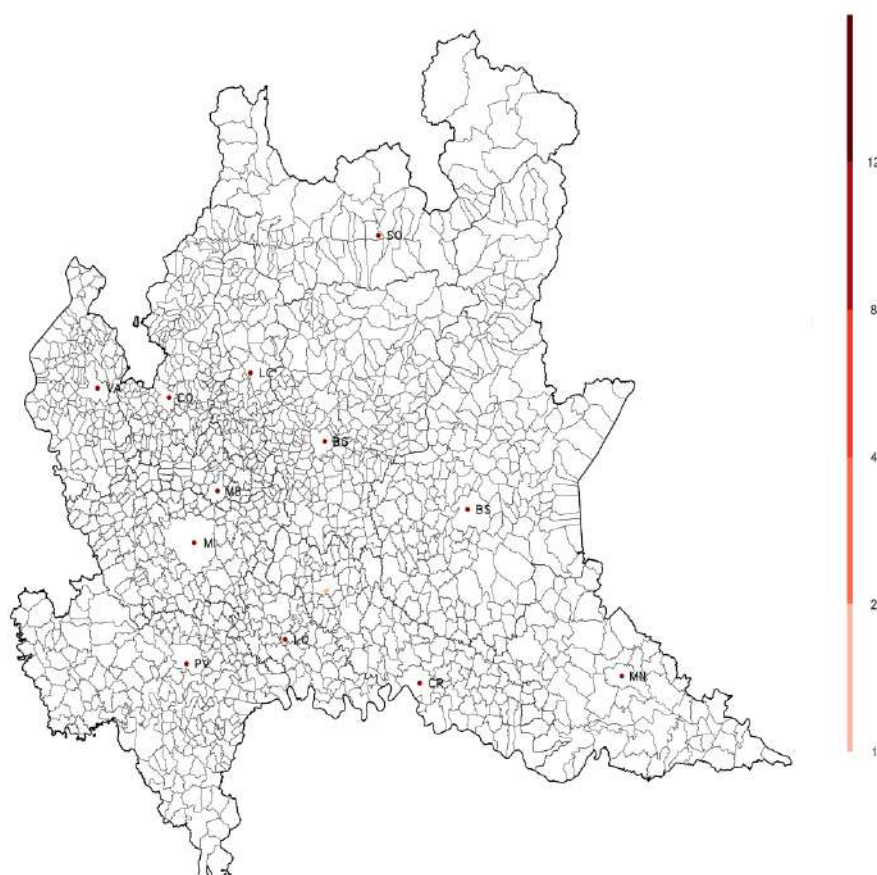


Figura 10. Numero di giorni con sbalzo termico.

## 4 Dati meteorologici

In questo capitolo si riportano le tabelle riassuntive dei parametri meteorologici e dei superamenti soglia rilevati dalle stazioni a norma WMO delle reti meteorologiche della Regione Lombardia. La raccolta dati e la successiva elaborazione degli stessi è effettuata da Radarmeteo s.r.l.

## 4.1 Provincia di Bergamo

Stazione	Tnn	Tm	Txx	Ngg CS	Ngg GB	Ngg SB	PM (mm)	EP 24h	EP 72h	Ngg EP 72h	Ngg VF
Albino ( Fiobbio)	12.4	22.1	34.2	0	0	0	120.2	40.9	42.4	0	0
Alme	15.7	24.3	35.2	0	0	0	78.3	37.8	37.8	0	2
Almenno San Bartolomeo 1	14.4	23.6	35.7	0	0	0	89.4	35.2	35.4	0	1
Almenno San Bartolomeo	15.8	25.2	36.2	1	0	0	82.1	37.9	37.9	0	0
Almenno San Bartolomeo 2	16.2	23.9	34.1	0	0	0	NA	NA	NA	NA	0
Almenno San Salvatore	15.3	23.6	33.9	0	0	0	103.1	54.9	54.9	0	0
Alzano Lombardo	15	23.8	35.4	0	0	0	94.1	30.2	35	0	NA
Ambivere	14.2	23.6	34.8	0	0	0	87.6	39.1	39.4	0	3
AZZONE - Dezzo di Scalve	NA	NA	NA	NA	NA	NA	71.2	12.4	25.2	0	NA
BBM Km 28+600	15.2	24.6	34	0	0	0	NA	NA	NA	NA	NA
BBM Km 42+500	14.8	25	35.3	0	0	0	NA	NA	NA	NA	NA
Berbenno	13.6	21.4	31.8	0	0	0	83.1	25.1	29.9	0	1
Berbenno centro	13.6	21.4	32	0	0	0	NA	NA	NA	NA	0
Bergamo 1	14.9	23.9	34.9	0	0	0	85.7	36.1	36.1	0	NA
Bergamo 2	11.6	23.9	34.9	0	0	0	NA	NA	NA	NA	NA
Bergamo (Orio al Ser)	13	23.4	34	0	0	0	NA	NA	NA	NA	NA
BERGAMO - v.Goisis	14.4	23.6	35.9	0	0	0	56	26.2	26.6	0	1
BERGAMO - v.Meucci	NA	NA	NA	NA	NA	NA	NA	NA	NA	NA	0
BERGAMO - v.Stezzano	11.5	24.6	36.6	1	0	1	82.6	48.8	48.8	0	3
BREMBILLA	12	22	34.5	0	0	0	NA	NA	NA	NA	0
Briolo di Ponte San Pietro	13.2	24.2	35.1	0	0	0	99.5	55.6	55.6	0	3
Burligo di Palazzago	13.2	21.9	31.4	0	0	0	114.3	37.3	48.8	0	NA
Calvenzano	14.8	24	35.1	0	0	0	119.4	50.3	64.5	0	1
Caprino Bergamasco loc. Perlupario	14.2	22	32.2	0	0	0	89.6	28.2	30.5	0	3
CASNIGO - Campo Sportivo	12.2	21.9	34.3	0	0	0	32.4	20.8	21	0	NA
Castelli Calepio	NA	NA	NA	NA	NA	NA	104.2	50.4	51.2	0	4
Cenate Sopra	14.1	23.1	34	0	0	0	150	50.3	52.1	0	NA
Cene	13.4	22.1	33.8	0	0	0	91.5	40.6	60.1	0	1
CENE - Ponte	14.2	22.7	34.1	0	0	0	52	18.6	31	0	NA
CLUSONE - SP 671	11.1	21.4	33.5	0	0	0	69.4	29	38.6	0	NA
Cornalita	11.5	20.8	31.7	0	0	NA	NA	NA	NA	NA	NA
Costa Volpino	13.9	22.9	33.4	0	0	0	138.7	46.5	46.5	0	NA
COSTA VOLPINO	15.1	25.1	36.2	1	0	0	34	9.4	17.2	0	1
Costa Volpino loc. Volpino	13.9	22.4	33.3	0	0	0	140.3	46.5	46.5	0	1
Filago	13.2	23.4	34.7	0	0	NA	13.7	12.2	NA	NA	NA
Fiobbio di Albino	12.6	21.9	33.8	0	0	0	122.7	40.9	42.4	0	2
Fontanella	15.3	24.2	34.2	0	0	0	NA	NA	NA	NA	NA
GANDELLINO - Grabiasca	9.5	19.1	31.7	0	0	0	45.8	7.8	11	0	NA
Gazzaniga	14.6	23.5	35.4	0	0	0	57	18	NA	NA	NA
Geromina di Treviglio	14.6	24	34.4	0	0	0	99.7	58.2	58.5	0	NA
Gorno	12.4	21	32.6	0	0	1	78.5	27.4	41.4	0	NA
Laxolo di Valbrenbilla	13.2	21.4	31.5	0	0	0	63.8	20.6	30.2	0	NA
Lefte	12.4	21.7	33.6	0	0	0	75.6	38.4	53.7	0	0
Mapello centro	11.6	23.2	31.8	0	0	0	91	40.1	40.1	0	3
Mapello stadio	11.6	23.2	34.3	0	0	0	86.3	36.6	36.6	0	3
MORNICO AL SERIO - campo sportivo	14.3	24.4	35.4	0	0	0	43.4	30.4	35.4	0	NA
Mozzanica	13.3	25.2	34.9	0	0	0	85.7	66.8	69.6	0	NA
MOZZANICA - v.Donizetti	14.6	24.7	35.5	0	0	0	58.4	30.8	30.8	0	4
Mozzo	14.3	23.7	34.4	0	0	0	100.4	51.2	51.2	0	0
Mozzo fraz. Borghetto	10.2	23.8	34	0	0	0	140.2	69.6	69.6	0	1

Tabella 1. Legenda sigle: **Tnn** = temperatura minima estrema mensile; **Tm** = temperatura media mensile; **Txx** = temperatura massima estrema mensile; **Ngg CS** = numero giorni colpo di sole; **Ngg GB** = numero giorni gelo e brina; **Ngg SB** = numero giorni sbalzo termico; **PM (mm)** = precipitazioni mensili; **EP 24h** = massimo eccesso di pioggia giornaliero; **EP 72h** = massimo eccesso di pioggia in 3 giorni; **Ngg EP 72h** = numero giorni di pioggia in 3 giorni; **Ngg VF** = numero giorni vento forte; **NA** = dato non disponibile.

Stazione	Tnn	Tm	Txx	Ngg CS	Ngg GB	Ngg SB	PM (mm)	EP 24h	EP 72h	Ngg EP 72h	Ngg VF
Mozzo fraz. Pascoletto	10.2	23.9	34.5	0	0	1	136.2	71.9	71.9	0	2
Olmo al Brembo	10	20	32.1	0	0	0	93.8	25.1	36.1	0	NA
OSIO SOTTO	12.9	23.8	34	0	0	0	21	18.6	NA	NA	3
Paladina	15.4	24.4	35.2	0	0	0	79.8	44.1	44.1	0	0
Palazzago	14.2	22.8	33.9	0	0	0	84	30.5	31	0	3
Peghera di Taleggio	10.7	19	29.8	0	0	0	71.2	20.6	NA	NA	NA
Peia	14	21	31.4	0	0	0	77.4	36.6	47.6	0	2
PIAZZA BREMBANA - vivaio	9.4	20.9	34.3	0	0	0	53.6	11.8	18.4	0	NA
PIAZZATORRE	11.1	20	32.6	0	0	0	37.6	10.4	10.6	0	1
Ponte Briolo	15	25.4	36.8	2	0	0	NA	NA	NA	NA	NA
Pontida	13.2	23.2	35.1	0	0	0	104	37.6	37.6	0	NA
Presezzo	NA	NA	NA	NA	NA	NA	NA	NA	NA	NA	2
RANZANICO	14.5	23	34.7	0	0	0	50	26.2	27.6	0	NA
ROTA D IMAGNA	12.4	21.7	32.9	0	0	0	86.8	27.2	50	0	NA
SAN GIOVANNI BIANCO - Cornalita	10.9	20.8	33.3	0	0	0	140.6	49.4	59.4	0	1
San Pellegrino Terme	12.5	21.6	32.7	0	0	0	101.6	33.5	46.2	0	NA
Sarnico	16.4	23.8	33.8	0	0	0	97.1	38.6	40.1	0	2
Seriate	16.1	24.1	34.3	0	0	0	120.6	72.9	75.4	0	1
Stezzano	14.2	24.6	34.8	0	0	0	123.8	51.3	51.3	0	NA
TAVERNOLA BERGAMASCA - Gallinarga	17.2	23.9	33.1	0	0	0	78.4	41.2	41.2	0	2
TORRE BOLDONE	14.6	23.9	35.1	0	0	0	54.8	31	31.6	0	NA
Treviglio	15	25.2	35.3	0	0	0	NA	NA	NA	NA	1
Villa di Serio	11.9	24.1	35.5	0	0	0	90.3	41.9	42.4	0	2
Villa d Oghna	12.4	21.4	32.8	0	0	0	112.4	29	46	0	NA
Villa d Oghna (via piave)	12.3	21.5	33	0	0	0	89.3	23.4	36.9	0	NA
Volpino	13.9	22.8	33.6	0	0	0	138.7	46.5	46.5	0	0
Zorzino di Riva di Solto	16	22.6	31.9	0	0	0	120.9	41.1	68.3	0	5

Tabella 2. Legenda sigle: **Tnn** = temperatura minima estrema mensile; **Tm** = temperatura media mensile; **Txx** = temperatura massima estrema mensile; **Ngg CS** = numero giorni colpo di sole; **Ngg GB** = numero giorni gelo e brina; **Ngg SB** = numero giorni sbalzo termico; **PM (mm)** = precipitazioni mensili; **EP 24h** = massimo eccesso di pioggia giornaliero; **EP 72h** = massimo eccesso di pioggia in 3 giorni; **Ngg EP 72h** = numero giorni di pioggia in 3 giorni; **Ngg VF** = numero giorni vento forte; **NA** = dato non disponibile.

## 4.2 Provincia di Brescia

Stazione	Tnn	Tm	Txx	Ngg CS	Ngg GB	Ngg SB	PM (mm)	EP 24h	EP 72h	Ngg EP 72h	Ngg VF
Artogne	15.8	23.4	32.6	0	0	0	91.3	24.1	29.1	0	3
Bagnolo Mella	14.9	25.1	34.4	0	0	0	90.1	60.7	77.4	0	4
Bagolino	11.6	19.9	31.2	0	0	0	83.4	25.1	28.7	0	2
BAGOLINO - SP669	9.9	19.9	32.2	0	0	0	58	14.2	18	0	2
BBM Km 13+600	15.5	25.2	35	0	0	0	NA	NA	NA	NA	NA
BBM Km 7+850	15.8	24.4	34.5	0	0	0	NA	NA	NA	NA	NA
Bedizzole loc. Villaggio Magri	15.9	23.9	33.8	0	0	0	96.1	34.3	63.8	0	4
Bione	10.3	21.5	32.7	0	0	0	115.3	42.4	42.4	0	1
Botticino	NA	NA	NA	NA	NA	NA	117.8	55.6	63.4	0	NA
BOVEGNO - ponte Zigole	NA	NA	NA	NA	NA	NA	73.2	18.6	34.2	0	NA
Brandico	15.9	24.7	33.8	0	0	0	NA	NA	NA	NA	2
Brescia 1	18	25.1	34	0	0	0	NA	NA	NA	NA	NA
Brescia Castello	11.5	24.4	34.3	0	0	1	110.7	51	66.2	0	9
Brescia Chiesanuova	14.4	25.9	35.7	0	0	0	3.1	2.1	NA	NA	2
Brescia Fornaci	14.4	26.1	36.2	1	0	0	80.5	40.8	58.8	0	2
BRESCIA - ITAS Pastori	14.8	25.8	36.6	2	0	0	112.4	42.6	63	0	NA
Brescia Mompiano	15.1	23.5	34.2	0	0	0	95.7	34.2	34.6	0	NA
BRESCIA - v.Ziziola	13.9	26.4	36.3	1	0	0	37	15.4	15.4	0	2
Burago di Muscoline	15.8	24.3	35.3	0	0	0	70.3	53	NA	NA	NA
CAINO	13.9	22	32.2	0	0	0	78.4	25.4	30.2	0	NA
CAPO DI PONTE - v.Briscioli	10.6	22.4	34.5	0	0	0	40.2	6	13.6	0	1
Castegnato	15.5	24.8	34.1	0	0	0	72.7	34.8	54.9	0	4
Castel Mella	14.6	25.2	35.2	0	0	0	NA	NA	NA	NA	NA
Casto	13.7	20.9	32.1	0	0	0	150.2	71.8	74	0	3
Castrezzato	14.6	23.4	33.7	0	0	0	122.6	54.9	NA	NA	3
CHIARI	NA	NA	NA	NA	NA	NA	101.4	38.2	63.6	0	2
Comezzano-Cizzago	15.4	24.4	33.4	0	0	0	65.8	53.3	54	0	3
CORZANO - Bargnano	14	25.1	35.7	0	0	0	56.8	44.2	54.6	0	2
Costa di Cazzago San Martino	13.2	24.1	35.5	0	0	0	79.1	36.3	45.4	0	NA
Cunettono di Salò	16.9	24	34.6	0	0	0	133.1	74.9	81.5	2	4
DARFO BOARIO TERME	13.9	23.9	35.1	0	0	0	41.4	10.8	16.8	0	2
Desenzano	14.4	23.4	31.8	0	0	0	80.5	28.7	39.9	0	NA
Edolo	12.3	21.1	32.7	0	0	0	42.7	11.9	14.5	0	9
EDOLO - Centrale ENEL	NA	NA	NA	NA	NA	NA	NA	NA	NA	NA	7
EDOLO - Ist.Meneghini	11	21.5	33.7	0	0	0	32.4	13.4	18.2	0	NA
Esine 1	12.4	21.8	32.4	0	0	0	68.4	16	21.3	0	6
Esine 2	NA	NA	NA	NA	NA	NA	77	15.4	27.4	0	3
Esine (Esine zona ospedale)	14.6	23.4	34	0	0	0	77	15.4	27.4	0	NA
Esine (Sacca di Esine)	13	23.6	35	0	0	0	NA	NA	NA	NA	NA
GAMBARA	14.6	24.9	36.5	1	0	0	NA	NA	NA	NA	0
Gardone Val Trompia	13.8	23	35.3	0	0	0	53.2	28.8	28.8	0	NA
Gavardo	14.6	23.1	34.9	0	0	0	86.1	36.3	55.6	0	1
Ghedi loc. Ponterosso	16.2	24.4	34.6	0	0	0	61.9	39.1	39.4	0	NA
Gussago	13.3	25.1	35.4	0	0	0	82.1	27.6	37.4	0	2
Leno	15.7	24.6	34.4	0	0	0	69.7	35.6	36.6	0	2
LIMONE SUL GARDA	17.2	25.9	36.8	1	0	0	NA	NA	NA	NA	9
Lodrino	13.9	23.5	34.9	0	0	0	35.2	7.4	13	0	18
LONATO DEL GARDA	16.7	25.1	34.9	0	0	0	NA	NA	NA	NA	NA
MANERBA DEL GARDA - Dusano	17.4	24.1	31.6	0	0	0	NA	NA	NA	NA	8
MANERBIO - v.Dante	14.6	25.7	36.2	2	0	1	46	29	34.8	0	NA

Tabella 3. Legenda sigle: **Tnn** = temperatura minima estrema mensile; **Tm** = temperatura media mensile; **Txx** = temperatura massima estrema mensile; **Ngg CS** = numero giorni colpo di sole; **Ngg GB** = numero giorni gelo e brina; **Ngg SB** = numero giorni sbalzo termico; **PM (mm)** = precipitazioni mensili; **EP 24h** = massimo eccesso di pioggia giornaliero; **EP 72h** = massimo eccesso di pioggia in 3 giorni; **Ngg EP 72h** = numero giorni di pioggia in 3 giorni; **Ngg VF** = numero giorni vento forte; **NA** = dato non disponibile.



Stazione	Tnn	Tm	Txx	Ngg CS	Ngg GB	Ngg SB	PM (mm)	EP 24h	EP 72h	Ngg EP 72h	Ngg VF
Mazzano	16.3	24.4	35.1	0	0	0	90.8	31.5	32.8	0	4
Montagnola	NA	NA	NA	NA	NA	NA	105.4	35.8	60.2	0	NA
Montichiari	16	25.2	34	0	0	0	NA	NA	NA	NA	1
MONTICHIARI - Boschetti	14.1	24.5	35.1	0	0	0	66.4	37.2	52.2	0	NA
Montichiari (Fraz. Bredazzane)	15.9	24.8	34.3	0	0	0	70.8	36.4	50.8	0	0
Nave	14.9	24	34.9	0	0	0	90.7	37.6	40.2	0	NA
Noffo di Pertica Alta	11.1	19.6	31.1	0	0	1	14.9	10.9	NA	NA	NA
ODOLO	13.8	23.1	35.5	0	0	0	68.6	20	29.6	0	NA
Ospitaletto	NA	NA	NA	NA	NA	NA	110.4	60.8	85.8	1	NA
PADENGHE SUL GARDA - v.Fondrini	14.4	24	34.5	0	0	0	104.4	40.8	66.4	0	6
Paderno Franciacorta	15.7	24.6	35.4	0	0	0	98.3	46.8	54.2	0	NA
Palazzolo S/O	15.8	24.6	34.1	0	0	0	118.8	56.6	59.8	0	NA
Palazzolo sull'Oglio	15.8	24	33.9	0	0	0	104.6	45.2	46.7	0	4
Pallazzolo sull'Oglio	16.3	24.6	34.4	0	0	0	118.8	56.6	59.8	0	4
Pozzolengo	13.6	24.2	35.6	0	0	0	74.3	34.8	34.8	0	NA
Prevalle	15.6	23.7	34.2	0	0	0	53.3	26.8	27.2	0	8
Provaglio d Iseo	17.1	25.6	35.8	0	0	NA	86.9	39.6	NA	NA	NA
PUEGNAGO SUL GARDA	13.4	23.3	35	0	0	0	86.4	57.8	65.8	0	3
Roma	NA	NA	NA	NA	NA	NA	8.4	8.4	NA	NA	NA
Roncadelle	15.6	25.2	34.8	0	0	0	78.3	39.9	NA	NA	3
Sabbio Chiese	11.7	21.1	34.3	0	0	0	157.7	52.3	82.5	2	NA
Sale Marasino	16.2	24.2	33.4	0	0	0	46.3	22.6	NA	NA	NA
San Gervasio Bresciano	16.5	25.1	34.5	0	0	0	76	33.3	50.3	0	2
SAREZZO - v.della Fonte	13.9	23.6	36.7	1	0	0	88	33.6	33.6	0	3
SARNICO - v. Roma	16.5	25.3	36	1	0	0	54.8	27	28.2	0	2
Sellero (Novelle di Sellero)	12.4	22.1	32.6	0	0	0	76.9	14.2	26	0	1
SONCINO - v. Brescia	15.4	24.5	35.1	0	0	0	62.2	31	55	0	NA
TIGNALE - Oldesio	14.9	23.5	34.4	0	0	0	56.6	32	32	0	0
TOSCOLANO-MADERNO	17.1	24.9	33.5	0	0	0	48.6	18.2	25.6	0	7
Toscolano Maderno	18.2	25.6	34.6	0	0	NA	NA	NA	NA	NA	NA
Travagliato	15.6	24.6	34.6	0	0	0	NA	NA	NA	NA	3
Tremosine sul Garda	13.3	21.4	31.4	0	0	0	172.8	54.6	54.6	0	NA
Vallio Terme	12.8	22	34.4	0	0	0	104	49	63.3	0	NA
Vestone	12.3	21.2	33.7	0	0	0	95.7	38.9	38.9	0	NA
Villanuova sul Clisi loc. Fibbia	14.8	23.1	34.2	0	0	0	127.3	61.5	73.2	0	4

Tabella 4. Legenda sigle: **Tnn** = temperatura minima estrema mensile; **Tm** = temperatura media mensile; **Txx** = temperatura massima estrema mensile; **Ngg CS** = numero giorni colpo di sole; **Ngg GB** = numero giorni gelo e brina; **Ngg SB** = numero giorni sbalzo termico; **PM (mm)** = precipitazioni mensili; **EP 24h** = massimo eccesso di pioggia giornaliero; **EP 72h** = massimo eccesso di pioggia in 3 giorni; **Ngg EP 72h** = numero giorni di pioggia in 3 giorni; **Ngg VF** = numero giorni vento forte; **NA** = dato non disponibile.

## 4.3 Provincia di Como

Stazione	Tnn	Tm	Txx	Ngg CS	Ngg GB	Ngg SB	PM (mm)	EP 24h	EP 72h	Ngg EP 72h	Ngg VF
Albavilla	13.6	22.6	32.8	0	0	0	113.7	38.6	49.3	0	0
Albese con Cassano	15	23.4	33.9	0	0	0	102.2	31.2	46	0	1
Albiolo	13.2	22.9	33.3	0	0	0	54.7	38.9	39.2	0	2
Alzate Brianza 1	14.6	23.9	34.6	0	0	0	122.1	51.1	70.2	0	NA
Alzate Brianza 2	14.3	23.8	35.3	0	0	0	133.7	45.2	70.3	0	3
Alzate Brianza 3	11.5	22.6	33.3	0	0	0	144.2	64.5	85.1	1	2
Anzano del Parco	11.6	23.2	33.6	0	0	0	51.4	23.6	NA	NA	1
Beregazzo con Figliaro	10.2	22.5	32.6	0	0	0	75	47.2	47.5	0	NA
Bregnano	15.2	24	33.9	0	0	0	152.5	60.2	60.7	0	1
Bulgarograsso	12.9	22.2	33.2	0	0	0	112.3	42.7	43.5	0	0
Cadorago	14.9	23.9	34.7	0	0	0	82.6	38.1	39.1	0	3
CANTU - Asnago	13.5	23.4	35	0	0	0	57.8	24.6	29.2	0	NA
Cantù Cascina Porta 1	13.9	23	33.5	0	0	0	159.7	48.3	70.2	0	0
Cantù Cascina Porta 2	15.2	23.8	33.4	0	0	0	NA	NA	NA	NA	NA
Capiago Intimiano 2	14	23.1	33.2	0	0	0	108.8	38.2	39	0	2
Caraniso di Torno	11.6	24	35.2	0	0	0	41.5	21.1	22.4	0	1
Careggiola di Lurago d Erba	14.1	22.8	33.9	0	0	0	132.3	52.8	74	0	1
Carimate Vedroni	14.2	23.4	34.8	0	0	0	159.7	54.9	63.5	0	NA
Caslino al Piano	13.2	23.5	34.1	0	0	0	110.2	56.1	57.6	0	2
CASLINO D ERBA - v. 4 novembre	13.2	22.9	34.4	0	0	0	86.6	47.6	47.8	0	NA
Casnate con Bernate	11.5	23.4	34.1	0	0	0	86	41.1	41.6	0	2
Ceremate	15.6	24.5	34	0	0	0	153	53.4	54.6	0	0
Cirimido	15.1	23.3	34.4	0	0	0	100.8	65.5	66.3	0	0
Como Aero Club Lago	14.6	25	35.4	0	0	0	57.7	32	32.5	0	1
Como Breccia	15.2	23.2	33.1	0	0	0	82.4	38.6	38.9	0	0
Como Camerlata	11.9	24.5	34.8	0	0	0	120.8	57.7	57.7	0	4
Como Depuratore	17.2	24.9	34.9	0	0	0	75.1	30.7	31	0	2
Como Monteolimpino	14.7	23.8	34.6	0	0	0	54.3	29.5	30.5	0	NA
Como Navigazione	17.5	25.9	36.1	1	0	0	NA	NA	NA	NA	NA
Como Rebbio Lechler	14.5	23.1	34	0	0	0	118	52.6	52.6	0	1
Como Sagnino	16.3	24	34.3	0	0	0	47.1	26.9	28.4	0	5
Como Trecallo	11.6	23.4	33.4	0	0	0	82.6	29.7	30.2	0	1
Como Università	10.2	24.2	35.2	0	0	1	84.4	45.7	NA	NA	3
COMO - viale Geno	17.1	25.5	36.5	1	0	0	NA	NA	NA	NA	NA
COMO - Villa Gallia	16.2	25.9	36.8	1	0	0	12.8	5.4	NA	NA	4
Dongo	16.2	23.7	33.9	0	0	0	51.4	10.4	19	0	1
Erba	14.6	24.2	34.2	0	0	0	NA	NA	NA	NA	NA
Erba 2	14.9	24.4	34.3	0	0	0	99.7	48.5	48.5	0	NA
ERBA - v. Battisti	14.3	25.3	35.4	0	0	0	71.2	20.8	36.8	0	NA
Fino Mornasco Depuratore	14.3	22.9	33.2	0	0	0	66.2	40.9	41.7	0	0
GARZENO	13.6	22.8	34.1	0	0	0	42.4	10.6	19	0	NA
Gera Lario	15.9	23.6	34.4	0	0	0	34.4	9.4	16.5	0	4
GERA LARIO - Fuentes	NA	NA	NA	NA	NA	NA	37.6	16	18.8	0	NA
Gravedona Ospedale	16.4	23.1	33.2	0	0	0	47.6	8.9	14.7	0	7
Guanzate	13.7	22.7	33.8	0	0	0	109.6	52.6	53.4	0	2
Inverigo	14.3	22.9	33.6	0	0	0	71.5	30.2	30.2	0	1
LAMBRUGO	14.1	24.1	36.2	1	0	0	71.2	31.6	39	0	NA
Lasnigo s.Alessandro	11.2	20	30.3	0	0	0	62.2	26.8	27	0	NA
Lecco San Giovanni	11.5	24.1	34.4	0	0	0	81.7	55.6	55.6	0	6
Lenno	16.7	24.1	34.4	0	0	0	46.1	12.7	13	0	5

Tabella 5. Legenda sigle: **Tnn** = temperatura minima estrema mensile; **Tm** = temperatura media mensile; **Txx** = temperatura massima estrema mensile; **Ngg CS** = numero giorni colpo di sole; **Ngg GB** = numero giorni gelo e brina; **Ngg SB** = numero giorni sbalzo termico; **PM (mm)** = precipitazioni mensili; **EP 24h** = massimo eccesso di pioggia giornaliero; **EP 72h** = massimo eccesso di pioggia in 3 giorni; **Ngg EP 72h** = numero giorni di pioggia in 3 giorni; **Ngg VF** = numero giorni vento forte; **NA** = dato non disponibile.

Stazione	Tnn	Tm	Txx	Ngg CS	Ngg GB	Ngg SB	PM (mm)	EP 24h	EP 72h	Ngg EP 72h	Ngg VF
Lipomo	15.2	24.3	35.3	0	0	0	38.2	27.4	NA	NA	NA
Lomazzo	14.7	23.8	34.5	0	0	0	151.8	72.3	73.5	0	2
Loveno di Menaggio	13.2	22.9	34.2	0	0	0	28.5	15.3	15.3	0	2
LURAGO MARINONE	14.4	24.1	35.1	0	0	0	NA	NA	NA	NA	4
Mariano Comense	13.9	22.4	33.4	0	0	0	133.9	49.3	49.8	0	0
MARIANO COMENSE - campo sportivo	15.1	24.1	34.3	0	0	0	100.6	38.8	39	0	3
Meda (Via Como)	15	24.2	34.9	0	0	0	123	44.2	49	0	NA
Merone Depuratore	14.7	23.8	34.8	0	0	0	129.5	64	76.4	0	NA
Moltrasio	17.3	24.6	33.5	0	0	0	21.5	7.9	13	0	3
Montorfano	14	22.4	32.1	0	0	0	NA	NA	NA	NA	NA
Olgiate Comasco	13.3	22.6	34.1	0	0	0	79.1	49.3	49.8	0	1
OLGIATE COMASCO - v.Repubblica	13.3	23.5	35.9	0	0	0	NA	NA	NA	NA	NA
Orsenigo	14.7	23.4	33.3	0	0	0	107.8	37.4	59.2	0	NA
Ossuccio	14.4	24.6	34.4	0	0	0	NA	NA	NA	NA	0
Porlezza	14.8	24	36	1	0	0	73.7	28.4	36.8	0	1
PORLEZZA - torrente	13.4	23.1	34.6	0	0	0	38.8	14.2	20	0	2
Rovenna di Cernobbio	11.5	24	34.2	0	0	0	36.9	23	24.2	0	1
TREMEZZO	16.4	25.1	36	1	0	0	29.8	8.8	9.8	0	NA
Valbrona (Visino)	12.5	23	34.1	0	0	NA	74.2	49.8	NA	NA	NA
Vertemate con Minoprio	13.2	22.9	32.7	0	0	0	112.4	45.7	47.7	0	0
VERTEMATE CON MINOPRIO - serre	13.2	23.5	36.2	1	0	0	47.4	20.6	25.4	0	1
Verzago	12.5	21.8	32.4	0	0	0	123.4	57.2	70.1	0	NA
Villa Guardia	14.2	23.4	34.8	0	0	0	79.7	40.6	40.9	0	2

Tabella 6. Legenda sigle: **Tnn** = temperatura minima estrema mensile; **Tm** = temperatura media mensile; **Txx** = temperatura massima estrema mensile; **Ngg CS** = numero giorni colpo di sole; **Ngg GB** = numero giorni gelo e brina; **Ngg SB** = numero giorni sbalzo termico; **PM (mm)** = precipitazioni mensili; **EP 24h** = massimo eccesso di pioggia giornaliero; **EP 72h** = massimo eccesso di pioggia in 3 giorni; **Ngg EP 72h** = numero giorni di pioggia in 3 giorni; **Ngg VF** = numero giorni vento forte; **NA** = dato non disponibile.

## 4.4 Provincia di Cremona

Stazione	Tnn	Tm	Txx	Ngg CS	Ngg GB	Ngg SB	PM (mm)	EP 24h	EP 72h	Ngg EP 72h	Ngg VF
CASALBUTTANO ED UNITI	12.7	24.4	35.7	0	0	0	70.6	40.4	49.2	0	NA
Casalmaggiore	13.2	25	35.8	0	0	0	75.9	33.3	36.9	0	NA
CASALMAGGIORE - campo sportivo	13.5	24.4	35.5	0	0	0	1.2	0.8	NA	NA	NA
Castelleone Cascina Gallotta	15.9	24.4	34.7	0	0	0	61.6	20.3	36.6	0	NA
Credera Rubbiano	16.3	24.8	35.1	0	0	0	71.7	21.3	29.7	0	NA
Crema 1	14.3	25.2	35.6	0	0	0	94.7	64.3	68.4	0	NA
Crema 2	12.7	25.8	35.3	0	0	1	77	51.6	55.4	0	3
CREMA - v.Camporelle	14.4	25.8	36.1	2	0	0	49	27.8	31.6	0	NA
CREMA - v.XI febbraio	14.9	25.3	35.6	0	0	0	NA	NA	NA	NA	NA
CREMONA - Via Fatebenefratelli	14.6	25.9	37.5	3	0	0	75.6	48	61	0	1
Cremona	13.1	24.7	34.9	0	0	0	NA	NA	NA	NA	4
Frontignano di Barbariga	15.9	25.6	35.1	0	0	0	49.1	35.8	44.5	0	NA
Gussola	14	24.5	35.6	0	0	0	82.8	43.6	51.2	0	NA
Isola Pescaroli	13.6	24.1	34.4	0	0	0	50.1	29.2	NA	NA	1
Malagnino	13.4	24.2	35.6	0	0	0	NA	NA	NA	NA	NA
Offanengo	16.4	25	35.3	0	0	0	13.5	7.6	7.6	0	NA
Olmeneta	15.5	24.2	34.9	0	0	0	NA	NA	NA	NA	3
Ossolario di Paderno Ponchielli	14.7	24	35.9	0	0	0	NA	NA	NA	NA	2
Passarera di Capergnanica	15.7	24.5	35.1	0	0	0	65.5	23.6	32	0	4
PERSICO DOSIMO	13	25.4	37.4	4	0	0	46.2	16.8	32.2	0	3
Piadena	13.2	25.4	35.6	0	0	0	45.3	23.9	32	0	5
PIEVE SAN GIACOMO	12.9	24.4	36.3	2	0	0	79.6	28.8	44.2	0	4
RIVOLTA D ADDA - Ist. Spallanzani	13.7	25	36.6	3	0	0	53.6	38.4	47.4	0	2
Solarolo di Pozzaglio ed Uniti	13.6	24.5	35.4	0	0	0	81.3	35.3	50	0	NA
Soncino 1	16.1	25.5	35.7	0	0	0	51.9	39.1	39.4	0	NA
SONCINO - v. Brescia	15.4	24.5	35.1	0	0	0	62.2	31	55	0	NA
Soresina	15.2	26.3	38.3	5	0	0	64.2	34.6	34.6	0	NA
Soresina Cascina Mancina	16	24.1	35	0	0	0	NA	NA	NA	NA	NA
Spinadesco	15.7	25.2	37.4	1	0	0	43.3	29	NA	NA	NA
Spinadesco (Spinadesco)	NA	NA	NA	NA	NA	NA	92.5	33.5	NA	NA	NA
Torricella del Pizzo	11.6	24.5	35.3	0	0	0	139.2	53.8	71.1	0	1
Trigolo	14.4	24.4	34.8	0	0	0	89.8	52.3	66	0	4

Tabella 7. Legenda sigle: **Tnn** = temperatura minima estrema mensile; **Tm** = temperatura media mensile; **Txx** = temperatura massima estrema mensile; **Ngg CS** = numero giorni colpo di sole; **Ngg GB** = numero giorni gelo e brina; **Ngg SB** = numero giorni sbalzo termico; **PM (mm)** = precipitazioni mensili; **EP 24h** = massimo eccesso di pioggia giornaliero; **EP 72h** = massimo eccesso di pioggia in 3 giorni; **Ngg EP 72h** = numero giorni di pioggia in 3 giorni; **Ngg VF** = numero giorni vento forte; **NA** = dato non disponibile.

## 4.5 Provincia di Lecco

Stazione	Tnn	Tm	Txx	Ngg CS	Ngg GB	Ngg SB	PM (mm)	EP 24h	EP 72h	Ngg EP 72h	Ngg VF
Abbadia Lariana	15.9	24	33.7	0	0	0	122.5	89.1	89.6	3	4
Ballabio	12.4	21.2	32.4	0	0	0	96.8	31.3	52.1	0	NA
Barzago	14.1	23.2	33	0	0	0	105	39.1	39.4	0	3
Barzio	11.8	20.2	30.9	0	0	1	113.8	32.5	59.4	0	6
Bellano	14.9	24.7	36.3	1	0	0	NA	NA	NA	NA	NA
Bevera di Sirtori	14.6	23.2	33.4	0	0	0	118	49.8	49.8	0	4
Bonzeno di Bellano	13.8	22.7	34.1	0	0	0	35.7	15.5	15.5	0	5
BOSISIO PARINI - Imbarcadere	NA	NA	NA	NA	NA	NA	72.6	32.4	45.2	0	NA
Calco	14.2	23.2	32.4	0	0	0	130.4	47.6	47.6	0	1
CASATENOVO - tetto	NA	NA	NA	NA	NA	NA	56.4	33.8	34.2	0	4
Cernusco Lombardone	15.8	24.5	35.7	0	0	0	86.6	41.1	41.1	0	3
COLICO	15.4	24.1	34.7	0	0	0	20.6	8.8	13.2	0	2
CORTENOVA	9.5	NA	NA	NA	0	NA	100.2	51.8	52	0	NA
Cortenuova di Monticello Brianza	13.5	22.6	33.6	0	0	0	107	45.2	45.2	0	NA
Dervio Lago	17.4	NA	NA	NA	0	NA	24.9	7.7	NA	NA	6
DERVIO - v.S.Cecilia	16	24.5	34.3	0	0	0	32	17.8	18.2	0	NA
Erve	13.8	22	32.8	0	0	0	67	21.6	41.9	0	2
Galbiate	11.9	23.2	32.8	0	0	0	72	24.9	36.6	0	5
Garlate	16.1	24.3	35.1	0	0	0	80.6	27.7	45	0	NA
Lecco centro	16.9	24.6	34.1	0	0	0	81.9	53.1	53.1	0	6
Lecco Germanedo	14.1	23	34.7	0	0	0	31.4	10.9	15.8	0	0
Lecco San Giovanni	11.5	24.1	34.4	0	0	0	81.7	55.6	55.6	0	6
LECCO - v.Sora	16.2	24.8	35.5	0	0	0	57.4	40.8	40.8	0	1
Lezzano di Bellano	14.9	24	35.4	0	0	0	32.2	14	14.3	0	NA
Maggio di Cremeno	12.1	19.9	30.3	0	0	0	115.3	38.4	58.6	0	0
Mandello del Lario	16.6	24.4	33.3	0	0	0	NA	NA	NA	NA	4
MOLTENO - Cimitero	13.8	23.8	35.3	0	0	0	78.4	35.4	35.4	0	NA
NIBIONNO	13.6	23.7	34.3	0	0	0	85.4	36.4	36.4	0	NA
Olginate	16.6	24.2	35.1	0	0	0	83.1	22.6	41.9	0	NA
Olginate 2	15.4	24.4	34.9	0	0	0	85.8	22.6	46.7	0	NA
Oliveto Lario	16	24	34.2	0	0	0	73	34.8	35.1	0	3
Osnago	11.6	23.6	33.9	0	0	0	89.4	51.8	51.8	0	2
OSNAGO	13.8	24.2	36.1	2	0	0	73.8	38	38	0	NA
Perego loc. Galbusera Nera	11.5	23.2	32.9	0	0	0	86.1	50.3	50.3	0	NA
Perledo loc. Cantone	15.3	23.2	33.7	0	0	0	46.8	21.3	21.3	0	1
PERLEDO	NA	NA	NA	NA	NA	NA	31.4	19.8	19.8	0	NA
Rogeno (Casletto di Rogeno)	NA	NA	NA	NA	NA	NA	130.6	58.7	74.2	0	0
Rovagnate fraz. Albareda	11.6	23.1	33.6	0	0	0	117	44.4	44.7	0	2
Santa Maria Hoe loc. Sancina	14.6	23.1	33.5	0	0	0	107	49.8	49.8	0	3
Taceno	10.9	22.1	35.3	0	0	0	93.9	32.2	44.4	0	3
Valmadrera	11.9	24.1	33.9	0	0	0	91	57.1	57.1	0	1

Tabella 8. Legenda sigle: **Tnn** = temperatura minima estrema mensile; **Tm** = temperatura media mensile; **Txx** = temperatura massima estrema mensile; **Ngg CS** = numero giorni colpo di sole; **Ngg GB** = numero giorni gelo e brina; **Ngg SB** = numero giorni sbalzo termico; **PM (mm)** = precipitazioni mensili; **EP 24h** = massimo eccesso di pioggia giornaliero; **EP 72h** = massimo eccesso di pioggia in 3 giorni; **Ngg EP 72h** = numero giorni di pioggia in 3 giorni; **Ngg VF** = numero giorni vento forte; **NA** = dato non disponibile.

## 4.6 Provincia di Lodi

Stazione	Tnn	Tm	Txx	Ngg CS	Ngg GB	Ngg SB	PM (mm)	EP 24h	EP 72h	Ngg EP 72h	Ngg VF
Cadilana di Corte Palasio	15.8	24.8	34.5	0	0	0	59.1	26.4	39.9	0	1
Capergnanica	15.4	25.2	35.7	0	0	0	66.6	28.4	39.1	0	2
Casalpusterlengo	15.2	24.6	34.6	0	0	0	NA	NA	NA	NA	2
CAVENAGO D ADDA	14.6	24.6	36.5	2	0	0	20.4	15.4	20.4	0	3
Codogno	16	25.3	35.7	0	0	0	92.1	33	52.8	0	NA
CODOGNO - Ist. Tosi	NA	NA	NA	NA	NA	NA	67.2	23	36	0	NA
Lodi	15.9	24.6	34.4	0	0	0	41.5	17.5	17.5	0	5
Lodi (San Bernardo)	15.7	24.7	34.7	0	0	0	39.4	17.5	17.5	0	2
Lodi (viale Pavia)	15.8	25.4	35.8	0	0	0	38.7	18.3	18.3	0	1
LODI - v. X Maggio	NA	NA	NA	NA	NA	NA	14.8	10.6	10.6	0	NA
Montanaso Lombardo	15.6	25	35.7	0	0	0	49	31.8	36.2	0	1
SAN COLOMBANO AL LAMBRO	15.4	25	36.2	1	0	0	28.4	9.8	18.4	0	2
SantAngelo Lodigiano	13.3	24.9	35.3	0	0	0	39.2	19.8	19.8	0	0
SANT ANGELO LODIGIANO	16.4	25	35.8	0	0	0	NA	NA	NA	NA	NA
Sordio	16.2	25.9	35.3	0	0	0	24.8	17	18.2	0	NA

Tabella 9. Legenda sigle: **Tnn** = temperatura minima estrema mensile; **Tm** = temperatura media mensile; **Txx** = temperatura massima estrema mensile; **Ngg CS** = numero giorni colpo di sole; **Ngg GB** = numero giorni gelo e brina; **Ngg SB** = numero giorni sbalzo termico; **PM (mm)** = precipitazioni mensili; **EP 24h** = massimo eccesso di pioggia giornaliero; **EP 72h** = massimo eccesso di pioggia in 3 giorni; **Ngg EP 72h** = numero giorni di pioggia in 3 giorni; **Ngg VF** = numero giorni vento forte; **NA** = dato non disponibile.

## 4.7 Provincia di Mantova

Stazione	Tnn	Tm	Txx	Ngg CS	Ngg GB	Ngg SB	PM (mm)	EP 24h	EP 72h	Ngg EP 72h	Ngg VF
Asola	16.1	25.2	36.2	1	0	0	69.3	20.1	24.1	0	2
ASOLA - v.Industria	14.1	24.2	34.6	0	0	0	49.4	17.8	21.6	0	NA
BIGARELLO	13	24.2	35.8	0	0	0	84.2	33.4	48.4	0	0
Bondeno- Gonzaga	14	25	36.8	1	0	0	43.6	26.2	26.6	0	NA
Borgofranco sul Po	13.2	24.4	34.9	0	0	0	81.1	33.2	NA	NA	NA
Bozzolo	13.3	25.6	35.9	0	0	0	NA	NA	NA	NA	NA
Canicossa di Marcaria	15.1	25	35.6	0	0	0	61.2	16.5	34.7	0	NA
Castel Goffredo	11.9	24.9	35.3	0	0	0	60.6	31.2	32.7	0	NA
Cerlongo	14.8	24.7	35.5	0	0	0	56	23.2	23.4	0	NA
Curtatone	14.9	25	35.7	0	0	0	NA	NA	NA	NA	1
GOITO	13.1	25	36.4	2	0	0	52	19.4	19.8	0	NA
GONZAGA	13.5	25.3	37.4	2	0	0	67	28.4	39.6	0	4
Gonzaga	16.2	25.5	35.6	0	0	0	87.8	36	56.6	0	0
Gorgo di San Benedetto Po	14.9	24.9	35.3	0	0	0	30.6	11.7	13	0	0
Levata di Curtatone	17.2	26	37.1	2	0	0	29.1	11.9	15.8	0	NA
Mantova	18.1	25.6	35.6	0	0	0	40	13.2	14.5	0	0
Mantova (Borgochiesanuova)	17.4	27.1	37.9	6	0	0	NA	NA	NA	NA	NA
MANTOVA - Lunetta2 SMR	16.8	25.4	35.6	0	0	0	NA	NA	NA	NA	1
MANTOVA - S.Agnese	16.2	25.4	35.8	0	0	0	NA	NA	NA	NA	NA
MANTOVA - Tridolino	15.7	24.8	35	0	0	0	28.2	12.4	12.6	0	4
Monzambano	14.9	24.6	36.1	1	0	0	76.2	37.6	NA	NA	NA
Motteggiana	14.8	25.2	36.4	1	0	0	39.8	26.6	31.8	0	1
Pegognaga	16.7	25.2	35.6	0	0	0	68.5	20.6	38.8	0	NA
Piubega	13.2	24.1	34.2	0	0	0	66.1	23.6	25.1	0	NA
Poggio Rusco	13.2	24.4	36.4	1	0	0	88.8	23.9	40.2	0	NA
Pomponesco	13.1	23.9	35.2	0	0	0	139.6	49.3	61.1	0	3
PONTI SUL MINCIO - Monzambano	13.8	24.3	35	0	0	0	80.8	36.6	36.6	0	NA
Porto Mantovano	16.1	25.4	35.6	0	0	0	42	15.8	15.8	0	NA
Rebecca di Guidizzolo	11.9	24.7	34.3	0	0	0	27.2	17.8	18.8	0	2
Rodigo (Rivalta sul Mincio)	15.7	25	35.1	0	0	0	54.6	12.8	26	0	0
San Giorgio di Mantova	14.9	24.6	35.3	0	0	0	57.1	22.1	22.1	0	4
San Lorenzo di Goito	13.2	24.2	34.8	0	0	0	67	29	29	0	1
San Martino dall Argine	15.6	24.7	35.4	0	0	0	73.8	29.4	52.6	0	1
Sermide	15.6	24.5	34.2	0	0	0	99.3	22.9	NA	NA	NA
SERMIDE - SP 91	16.3	24.7	34.5	0	0	0	74.2	18.8	28.4	0	1
Suzzara	13.9	24.7	35.8	0	0	0	55.4	25.7	29.2	0	2
Viadana	15.7	26	36.6	2	0	0	131.6	47.4	60.4	0	NA
Villa Poma	13.1	24.6	36.2	1	0	0	NA	NA	NA	NA	0

Tabella 10. Legenda sigle: **Tnn** = temperatura minima estrema mensile; **Tm** = temperatura media mensile; **Txx** = temperatura massima estrema mensile; **Ngg CS** = numero giorni colpo di sole; **Ngg GB** = numero giorni gelo e brina; **Ngg SB** = numero giorni sbalzo termico; **PM (mm)** = precipitazioni mensili; **EP 24h** = massimo eccesso di pioggia giornaliero; **EP 72h** = massimo eccesso di pioggia in 3 giorni; **Ngg EP 72h** = numero giorni di pioggia in 3 giorni; **Ngg VF** = numero giorni vento forte; **NA** = dato non disponibile.

## 4.8 Provincia di Milano

Stazione	Tnn	Tm	Txx	Ngg CS	Ngg GB	Ngg SB	PM (mm)	EP 24h	EP 72h	Ngg EP 72h	Ngg VF
ABBIATEGRASSO - Strada Casalina	NA	NA	NA	NA	NA	NA	NA	NA	NA	NA	2
ARCONATE - SMR	15.4	25	36.5	2	0	0	NA	NA	NA	NA	NA
BBM Km 49+000	14.6	24.9	35.1	0	0	0	NA	NA	NA	NA	NA
BBM Km 54+500	14.6	24.9	35	0	0	0	NA	NA	NA	NA	NA
Bernate Ticino	16.2	24.8	35.3	0	0	0	197.8	74.6	119.2	1	NA
Bollate	14.9	24.2	34.7	0	0	0	118.3	71.1	71.9	0	1
Buccinasco	15.8	26.1	35.3	0	0	0	83.4	38.6	44.4	0	1
Buccinasco Cascina Robbiolo	16	26	36.2	1	0	0	48.4	38.4	40.7	0	2
Bussero	13.2	23.2	34.4	0	0	0	NA	NA	NA	NA	3
Caleppio di Settala	14.6	24.9	35.4	0	0	0	87.6	63	74.7	0	3
Canegrate	16.1	24.8	35.1	0	0	0	105.9	89.4	NA	NA	2
Carpiano (centro)	15.7	24.9	35.5	0	0	0	NA	NA	NA	NA	1
Castano Primo	15.8	23.9	33.9	0	0	0	91.2	37	44.8	0	0
Castellanza	15.7	24.1	33.8	0	0	0	108.2	51.1	55.1	0	3
CINISELLO BALSAMO - Parco Nord	14.7	24.5	35.8	0	0	0	98.4	74.8	75.6	0	1
Cinisello Balsamo - Parco Nord	15.8	24.7	35.1	0	0	NA	NA	NA	NA	NA	NA
Cislino	14.4	24.8	34.3	0	0	0	60	48.8	NA	NA	NA
Corbetta	15.8	25.2	35.3	0	0	0	122.8	65	87.9	1	NA
Corsico 1	16.7	25.3	34	0	0	0	78.4	37	41	0	NA
CORSICO	15.2	24.7	34.1	0	0	0	NA	NA	NA	NA	NA
Corsico Parco Sud	15.8	24.1	34.3	0	0	0	127.1	60.5	64.3	0	4
Gaggiano	16.4	24.6	32.6	0	0	NA	NA	NA	NA	NA	NA
Gaggiano (Centro)	NA	NA	NA	NA	NA	NA	172.4	117.2	120.4	3	1
Gorgonzola	14.9	26	36.1	1	0	0	NA	NA	NA	NA	NA
Inveruno	15.8	24.2	34.2	0	0	0	154.4	88.2	89	3	3
LACCHIARELLA	16.1	25.2	36.1	1	0	0	NA	NA	NA	NA	NA
Legnano centro	11.9	24.2	33.7	0	0	0	114.3	62.5	65.6	0	3
Legnano Protezione Civile	14.4	25	35.1	0	0	0	101.5	56.9	61.3	0	2
Limbiate	14.4	24.1	35	0	0	0	54	29.1	38.7	0	NA
Linate	16	24.9	35	0	0	0	NA	NA	NA	NA	NA
Locate di Triulzi	14.8	23.4	33.4	0	0	0	37.6	15.7	21.8	0	3
Magenta	14.6	24.8	35.4	0	0	0	87	50.5	61.2	0	0
MAGENTA - cascina Mainaga	16	23.9	33.8	0	0	0	55.3	48.4	NA	NA	NA
Magnago	15.5	23.6	34	0	0	0	NA	NA	NA	NA	NA
Marcallo con Casone	15.8	24	35.2	0	0	0	146.8	62.2	73.7	0	1
Martesana	13.3	23.1	34.3	0	0	0	NA	NA	NA	NA	NA
Melegnano Cascina Cappuccina	13.2	23.8	34.4	0	0	0	38.1	24.1	25.9	0	0
Milano Arbe	15.9	25.4	34.4	0	0	0	119.5	78	79.3	0	3
Milano Boscoincitta	16.1	24.3	34.2	0	0	0	130.8	67.3	70.4	0	NA
MILANO - Lambrate	14.9	25.1	36.4	1	0	0	73.4	46.2	47.6	0	3
Milano Lambrate	15.8	25.8	35.1	0	0	0	128.8	81.5	84.5	3	NA
MILANO - Linate	16	24.9	35	0	0	0	NA	NA	NA	NA	NA
Milano Linate Radiosonda	15.6	24.8	35.6	0	0	NA	141.6	71.1	71.4	0	2
Milano (Milano - Maxwell)	15.7	25.4	35.7	0	0	0	NA	NA	NA	NA	NA
MILANO - P.zza Zavattari	16.9	26.4	36.3	2	0	0	72	44.8	47.4	0	0
Milano San Leonardo	13.3	24.5	33.5	0	0	0	122.7	66.4	67.4	0	0
Milano San Siro	16.4	24.7	33.7	0	0	0	145.9	90.4	96.5	3	3
MILANO - v.Brera	NA	NA	NA	NA	NA	NA	51.6	42.6	46	0	3
MILANO - v.Feltre	15.2	25.2	36.1	1	0	0	NA	NA	NA	NA	NA
MILANO - v.Juvara	15.8	26.1	35.9	0	0	0	NA	NA	NA	NA	3

Tabella 11. Legenda sigle: **Tnn** = temperatura minima estrema mensile; **Tm** = temperatura media mensile; **Txx** = temperatura massima estrema mensile; **Ngg CS** = numero giorni colpo di sole; **Ngg GB** = numero giorni gelo e brina; **Ngg SB** = numero giorni sbalzo termico; **PM (mm)** = precipitazioni mensili; **EP 24h** = massimo eccesso di pioggia giornaliero; **EP 72h** = massimo eccesso di pioggia in 3 giorni; **Ngg EP 72h** = numero giorni di pioggia in 3 giorni; **Ngg VF** = numero giorni vento forte; **NA** = dato non disponibile.



Stazione	Tnn	Tm	Txx	Ngg CS	Ngg GB	Ngg SB	PM (mm)	EP 24h	EP 72h	Ngg EP 72h	Ngg VF
MILANO - v.Marche	15.8	25.9	35.1	0	0	0	NA	NA	NA	NA	2
MILANO - v.Rosellini	NA	NA	NA	NA	NA	NA	62	37	39.2	0	NA
MOTTA VISCONTI - SMR	15	25.3	36.8	2	0	0	NA	NA	NA	NA	1
Nerviano	16	24.6	34.1	0	0	0	161.6	89.7	91.5	3	3
Nosate	15.3	23.5	34.2	0	0	0	67.6	43.9	44.5	0	NA
Ossona	16.1	24.9	34.7	0	0	0	123	54.9	60.1	0	5
Paderno Dugnano	16	26.1	36.3	2	0	0	NA	NA	NA	NA	1
PADERNO DUGNANO - Palazzolo Parco Borghetto	NA	NA	NA	NA	NA	NA	85	62	62.6	0	NA
Peschiera Borromeo (Bellaria)	11.9	24.6	33.9	0	0	0	103.1	39.4	57.2	0	1
Pessano con Bornago	15.1	24.4	35.7	0	0	0	107.6	67.1	67.7	0	3
Pieve Emanuele	11.6	24.1	34.4	0	0	0	51.4	24.4	34.3	0	1
Rescaldina	14.9	23.7	34	0	0	0	106.1	53.1	55.4	0	4
Rho	NA	NA	NA	NA	NA	NA	86.2	72.9	NA	NA	NA
RHO - Scalo Fiorenza - Prato	16.2	25.3	34.6	0	0	0	NA	NA	NA	NA	NA
RHO - Scalo Fiorenza - Tetto	NA	NA	NA	NA	NA	NA	NA	NA	NA	NA	1
Robecco sul Naviglio	15.3	24.4	34.9	0	0	0	85.8	49.8	54.4	0	0
RODANO	14.8	24.8	34.8	0	0	0	61.8	27.6	40.2	0	NA
Rovagnasco di Segrate	13.9	23.1	35	0	0	0	172.5	106.9	107.7	3	4
Roveda di Sedriano	13.3	24.6	34.8	0	0	0	77.8	62.5	69.8	0	2
San Giuliano Milanese	16	25.3	34.5	0	0	0	59.7	51.9	55.5	0	NA
Sedriano	11.5	24.9	35.1	0	0	0	NA	NA	NA	NA	1
Settimo Milanese	13.6	24.3	33.5	0	0	0	142.4	74.9	82.3	1	1
Trenzanesio	15.1	24.3	35.6	0	0	0	NA	NA	NA	NA	NA
Vignate	15.1	24.4	34.6	0	0	0	133.5	74.4	74.7	0	2
Vimodrone	14.9	23.6	33.4	0	0	NA	111.8	50.3	NA	NA	5

Tabella 12. Legenda sigle: **Tnn** = temperatura minima estrema mensile; **Tm** = temperatura media mensile; **Txx** = temperatura massima estrema mensile; **Ngg CS** = numero giorni colpo di sole; **Ngg GB** = numero giorni gelo e brina; **Ngg SB** = numero giorni sbalzo termico; **PM (mm)** = precipitazioni mensili; **EP 24h** = massimo eccesso di pioggia giornaliero; **EP 72h** = massimo eccesso di pioggia in 3 giorni; **Ngg EP 72h** = numero giorni di pioggia in 3 giorni; **Ngg VF** = numero giorni vento forte; **NA** = dato non disponibile.

## 4.9 Provincia di Monza-Brianza

Stazione	Tnn	Tm	Txx	Ngg CS	Ngg GB	Ngg SB	PM (mm)	EP 24h	EP 72h	Ngg EP 72h	Ngg VF
Arcore	14.5	24.1	35.3	0	0	0	102.2	52	52	0	3
Arosio	11.6	24	35.4	0	0	0	142.4	39.1	65.3	0	0
Bovisio Masciago	15.4	24.8	34.6	0	0	0	108.2	62.4	63.4	0	1
Carimate	14.9	23.6	35.4	0	0	0	158.6	55.3	55.9	0	0
Ceriano Laghetto	14.2	23.3	33.9	0	0	0	NA	NA	NA	NA	2
Cesate	15.8	24.4	32.6	0	0	0	160.2	83.8	84.8	3	NA
Giussano	14.8	24	34.6	0	0	0	NA	NA	NA	NA	NA
Lentate sul Seveso (Copreno)	14.6	24.1	35.3	0	0	0	NA	NA	NA	NA	NA
Lesmo	14.1	23.4	34.8	0	0	0	102.1	36.5	37.6	0	NA
LESMO - Peregallo	NA	NA	NA	NA	NA	NA	47.2	29.2	29.2	0	NA
Meda (Via Como)	15	24.2	34.9	0	0	0	123	44.2	49	0	NA
MISINTO	14.8	24.9	36.1	1	0	0	110.2	39	39.8	0	NA
Monza	15.6	24.9	35.2	0	0	0	102.8	66.8	67.1	0	1
Monza (Monza Parco)	14.8	24.2	34.9	0	0	0	98.4	59.6	60.2	0	NA
MONZA - v.Monte Generoso	NA	NA	NA	NA	NA	NA	85.8	54.2	54.6	0	NA
Nova Milanese	15.8	24.9	35.1	0	0	0	104.5	84.1	NA	NA	1
Seregno	15.1	24.9	34.8	0	0	0	105	42.8	43.4	0	3
Seregno ovest	14.9	24.4	34.3	0	0	0	NA	NA	NA	NA	NA
Trezzano Rosa	15.3	25.1	36.4	1	0	0	78.6	50.6	50.6	0	2
Triuggio	13.7	23.3	35.4	0	0	0	113.5	40.2	43	0	2
Villasanta	14.6	23.6	34.6	0	0	0	105.8	59.4	60.2	0	2

Tabella 13. Legenda sigle: **Tnn** = temperatura minima estrema mensile; **Tm** = temperatura media mensile; **Txx** = temperatura massima estrema mensile; **Ngg CS** = numero giorni colpo di sole; **Ngg GB** = numero giorni gelo e brina; **Ngg SB** = numero giorni sbalzo termico; **PM (mm)** = precipitazioni mensili; **EP 24h** = massimo eccesso di pioggia giornaliero; **EP 72h** = massimo eccesso di pioggia in 3 giorni; **Ngg EP 72h** = numero giorni di pioggia in 3 giorni; **Ngg VF** = numero giorni vento forte; **NA** = dato non disponibile.

## 4.10 Provincia di Pavia

Stazione	Tnn	Tm	Txx	Ngg CS	Ngg GB	Ngg SB	PM (mm)	EP 24h	EP 72h	Ngg EP 72h	Ngg VF
Abbiategrosso	14.9	24.2	34.5	0	0	0	99.7	79.8	80.9	3	0
BRONI	14.7	24	34.8	0	0	0	35.7	31.3	33.9	0	1
Broni	16.4	24.8	35.1	0	0	0	NA	NA	NA	NA	4
Cambiò di Gambarana	11.9	24.4	34.7	0	0	0	55.4	34.5	39.8	0	NA
CANEVINO	14.2	24.6	37.5	1	0	0	38.8	32	35.2	0	NA
Canneto Pavese	NA	NA	NA	NA	NA	NA	NA	NA	NA	NA	3
Carpiano1	16	24	34.1	0	0	0	34.4	20.1	23.9	0	1
Casorate Primo	13.6	23.9	34.1	0	0	0	NA	NA	NA	NA	NA
Cassolnovo	16.3	25.2	35.2	0	0	0	60.6	30.6	37.6	0	0
Castelletto di Branduzzo	13.2	24.5	33.9	0	0	0	75.2	65.3	NA	NA	NA
CASTELLO D AGOGNA	16.5	25.3	36.1	1	0	0	NA	NA	NA	NA	NA
Cava Manara	16.4	25.2	35.2	0	0	0	9.5	4.6	NA	NA	4
Cervesina	15.6	24.2	34.3	0	0	0	NA	NA	NA	NA	2
Corteolona	16.3	25.4	35.6	0	0	0	22.2	11.4	11.4	0	NA
Dorno 1	10.2	23.6	32.1	0	0	0	34.7	19	24.2	0	2
Dorno 2	16.1	24.1	33.7	0	0	0	34.4	20.2	26	0	1
Dorno Via Canevari	16.1	24.2	33.7	0	0	0	34.6	20.4	26.2	0	1
FORTUNAGO	14.2	23.5	36.7	1	0	0	7.8	4.4	4.8	0	2
Gualdrasco di Bornasco	13.2	24.2	34.5	0	0	0	44.4	24.1	27.4	0	1
LANDRIANO - Cascina Marianna	15.8	25.6	37.1	2	0	0	17.2	7.4	7.4	0	2
Lodi (viale Pavia)	15.8	25.4	35.8	0	0	0	38.7	18.3	18.3	0	1
LOMELLO - Cantona	14.4	24.9	36.1	1	0	0	NA	NA	NA	NA	NA
Maghero	11.9	24.1	33.5	0	0	0	21.1	12.2	12.2	0	0
Mortara	11.5	24.4	33.5	0	0	0	59.3	22.1	36.3	0	NA
Ottobiano	16.5	24.6	35.3	0	0	0	68.8	47.8	50.8	0	1
Parasacco di Zerbolò	10.2	24.7	36.1	1	0	1	11.6	4.1	5.4	0	0
Pavia Cascina Pelizza	10.2	24.4	35.1	0	0	1	73.4	34.8	36.2	0	1
Pavia di Udine	15.1	24.6	37.1	2	0	NA	NA	NA	NA	NA	NA
Pavia di Udine (Lauzacco)	13.6	23.3	34.9	0	0	0	45.4	19.6	20	0	0
Pavia di Udine (Pavia di Udine)	14.4	24.4	36.1	1	0	0	25.1	9.7	NA	NA	0
PAVIA - SS 35	16.8	25.1	36.1	1	0	0	24.4	12.2	20.2	0	2
PAVIA - v. Folperti	15.8	24.9	35.9	0	0	0	26.8	11.4	14	0	NA
Retorbido	14	24.4	36	1	0	0	28.2	19.5	25.2	0	0
Robbio	16.2	24.8	34.9	0	0	NA	52.8	51.6	NA	NA	NA
SANTA MARGHERITA DI STAFFORA - Casanova	12.4	21.9	32.4	0	0	0	NA	NA	NA	NA	0
Santa Maria della Versa loc. Torchio	15.3	23.8	34.8	0	0	0	47.6	34	38.1	0	NA
Sant Eusebio di Fortunago	11.5	22.4	36.2	1	0	0	34.9	24.4	29.2	0	4
Scaldasole	13.3	25.5	35.9	0	0	0	NA	NA	NA	NA	1
Spessa Po	14.6	25	35.8	0	0	0	NA	NA	NA	NA	0
Stefanago	NA	NA	32.6	0	NA	NA	NA	NA	NA	NA	NA
Valverde	NA	NA	NA	NA	NA	NA	32	22.8	24.8	0	NA
VARZI - Nivione	13.9	NA	NA	NA	0	0	NA	NA	NA	NA	2
Vidigulfo	11.5	24.4	34.2	0	0	0	31.8	11.2	16.2	0	NA
Vigevano	11.5	25.5	35.9	0	0	0	NA	NA	NA	NA	3
VIGEVANO - SS494	15.1	24.4	35.1	0	0	0	23.8	21	22.2	0	NA
Voghera Ponte Rosso	11.5	24.7	35.8	0	0	0	NA	NA	NA	NA	4
VOGHERA - v. Cambiaso	15	25.1	35.9	0	0	0	8.4	5.6	6.2	0	NA
Zeccone	NA	NA	35.1	0	NA	0	NA	NA	NA	NA	3
Zinasco	15.7	25	36.2	1	0	0	60.8	46.6	54.4	0	1
Zinasco Vecchio	15.7	24.9	35.8	0	0	0	NA	NA	NA	NA	1

Tabella 14. Legenda sigle: **Tnn** = temperatura minima estrema mensile; **Tm** = temperatura media mensile; **Txx** = temperatura massima estrema mensile; **Ngg CS** = numero giorni colpo di sole; **Ngg GB** = numero giorni gelo e brina; **Ngg SB** = numero giorni sbalzo termico; **PM (mm)** = precipitazioni mensili; **EP 24h** = massimo eccesso di pioggia giornaliero; **EP 72h** = massimo eccesso di pioggia in 3 giorni; **Ngg EP 72h** = numero giorni di pioggia in 3 giorni; **Ngg VF** = numero giorni vento forte; **NA** = dato non disponibile.

## 4.11 Provincia di Sondrio

Stazione	Tnn	Tm	Txx	Ngg CS	Ngg GB	Ngg SB	PM (mm)	EP 24h	EP 72h	Ngg EP 72h	Ngg VF
Albosaggia (giugni)	12.3	22.3	33.7	0	0	0	69.2	27.2	37	0	0
Ardenno	13.6	23	34.3	0	0	0	27.1	7.1	9.9	0	2
BEMA	12.6	20.2	29.6	0	0	1	NA	NA	NA	NA	6
CAIOLO	10	22.4	34.5	0	0	0	31.2	11	13.8	0	0
Caiolo 1	10.4	22	33.6	0	0	0	42	11.9	18.5	0	NA
Chiavenna	11.9	23.9	34.5	0	0	0	67.7	23.6	27.1	0	7
Civo	13.6	21.4	31.3	0	0	0	34	7.6	15.2	0	0
Dubino	14.9	24.4	35.2	0	0	0	45.4	18	23.8	0	4
Faedo Valtellino	13.7	22.5	33.6	0	0	0	69.8	27.4	39.2	0	NA
Forcola loc. Piani	12.4	23.1	35.3	0	0	0	38.1	14	19.6	0	1
Montagna in Valtellina	13.6	22.7	33.9	0	0	0	60	20.8	29.2	0	NA
Montagna in Valtellina (F.ne al Piano)	13.9	24.1	36.1	1	0	1	75.4	37.1	47.2	0	0
MORBEGNO - eliporto	12.6	24.1	36.3	1	0	0	NA	NA	NA	NA	4
Novate Mezzola	14.3	23.9	35.7	0	0	0	43	19.8	27.4	0	1
Samolaco	12.5	22.6	35.4	0	0	0	NA	NA	NA	NA	NA
SAMOLACO - v.Vignola	12.4	23.5	36.1	1	0	0	21.2	7	10.2	0	8
Sondrio 2	12.7	22.9	34.2	0	0	0	72.6	32.8	40.9	0	6
Sondrio 3	12.2	23	34.4	0	0	0	74.9	34	42	0	1
SONDRIO - Fond.Fojanini	13.1	24	35.5	0	0	0	54.2	27.2	31.6	0	1
Talamona	14.1	23.4	34.9	0	0	0	35.4	7.4	14.7	0	3
TEGLIO - S. Giacomo	11.6	22.7	35.7	0	0	0	37.6	14.4	19.8	0	NA
Tirano 2	11.2	21.4	32.9	0	0	0	NA	NA	NA	NA	0
TIRANO - eliporto	10.3	22.1	34.5	0	0	1	40.8	7.2	13.4	0	3
Tovo di Sant'Agata	9.7	21.6	34.2	0	0	0	55.2	10.9	17.3	0	0
Villa di Tirano	11.9	22.8	33.8	0	0	0	46.4	15	16.8	0	2

Tabella 15. Legenda sigle: **Tnn** = temperatura minima estrema mensile; **Tm** = temperatura media mensile; **Txx** = temperatura massima estrema mensile; **Ngg CS** = numero giorni colpo di sole; **Ngg GB** = numero giorni gelo e brina; **Ngg SB** = numero giorni sbalzo termico; **PM (mm)** = precipitazioni mensili; **EP 24h** = massimo eccesso di pioggia giornaliero; **EP 72h** = massimo eccesso di pioggia in 3 giorni; **Ngg EP 72h** = numero giorni di pioggia in 3 giorni; **Ngg VF** = numero giorni vento forte; **NA** = dato non disponibile.

## 4.12 Provincia di Varese

Stazione	Tnn	Tm	Txx	Ngg CS	Ngg GB	Ngg SB	PM (mm)	EP 24h	EP 72h	Ngg EP 72h	Ngg VF
ARCISATE	12.8	22.5	33.9	0	0	0	NA	NA	NA	NA	NA
Besnate	14.1	22.9	33.9	0	0	0	69.3	30.5	30.8	0	1
Besozzo	12.8	23.2	34.2	0	0	0	107	63	63	0	1
Brescia	13.9	23	34.1	0	0	0	71.1	41.7	42.5	0	3
BUSTO ARSIZIO - v.Rossini	14.7	24.4	36.1	1	0	0	46.2	17.6	23.6	0	NA
Cantello	14.3	23	33.3	0	0	0	40.1	29	29.5	0	1
Casciago	16.1	NA	NA	NA	0	NA	9.6	3.3	NA	NA	NA
CASTRONNO	13	23.1	34.4	0	0	0	NA	NA	NA	NA	2
Castronno	14.2	22.6	30.5	0	0	NA	6.9	2.7	NA	NA	1
Cavaria con Premezzo (VA)	15.5	24.2	34.3	0	0	0	NA	NA	NA	NA	3
CAVARIA CON PREMEZZO - v. Cantalupa	14.7	24.8	35.9	0	0	0	42.6	20.6	21.8	0	NA
Cerro di Laveno Mombello	17.3	24.4	33.7	0	0	0	NA	NA	NA	NA	4
Cimbro di Vergiate	14.4	22.7	33.4	0	0	0	53.6	32.5	32.5	0	NA
Crosio della Valle	13.6	22.8	34.3	0	0	0	NA	NA	NA	NA	2
Cuasso al Monte	13.3	21.6	32.3	0	0	0	44	22.2	23.6	0	NA
Cugliate Fabiasco	12	21.6	33.2	0	0	0	NA	NA	NA	NA	0
CUVEGLIO	13.4	23.7	35.1	0	0	0	69.2	27	29.2	0	NA
FERNO	14.8	23.9	35.2	0	0	0	NA	NA	NA	NA	1
Gallarate	14.8	23.6	34.4	0	0	0	71.5	37.4	38.4	0	NA
Gallarate Arnate	16	24.5	35.9	0	0	0	NA	NA	NA	NA	NA
Gallarate Cajello	15.1	23.8	34.6	0	0	0	65.3	32.8	NA	NA	NA
Gemonio	16.1	23.6	33.5	0	0	0	63.3	38.4	38.4	0	4
Induno Olona	11.9	23.1	34.3	0	0	0	40.8	26.9	26.9	0	0
Inverio Inferiore	13.9	22.4	32.8	0	0	0	55	21.1	21.9	0	NA
Jerago con Orago	15.2	24	33.6	0	0	0	54.6	25.6	26.2	0	NA
LAVENA PONTE TRESA - via della Boschiva	13.5	23.9	36.4	1	0	0	57.2	27.8	37.8	0	NA
Laveno Mombello	14.9	24.5	34.8	0	0	0	41.4	22.1	24.8	0	NA
LAVENO-MOMBELLO - p.zza Matteotti	15	24	34.9	0	0	0	NA	NA	NA	NA	1
LUINO - v. Piero Chiara	15.1	23.8	33.3	0	0	0	40.4	25.8	27.6	0	6
Luvinate	13.6	23.4	35.6	0	0	0	23.6	13	16.3	0	NA
Malnate	13.7	22.9	33.1	0	0	0	43.6	30.2	30.2	0	1
Malnate (loc. San Salvatore)	13.7	23.1	34.1	0	0	0	43.3	30.2	30.2	0	0
Malpensa	15	23.6	34	0	0	0	NA	NA	NA	NA	1
MILANO - MALPENSA	15	23.6	34	0	0	0	NA	NA	NA	NA	NA
Mozzate	14.3	23.6	34.3	0	0	0	134.4	71.1	71.9	0	5
Nizzolina di Marnate	15.6	23.9	34.4	0	0	0	136.5	66.8	72.1	0	2
PORTO CERESIO - campo sportivo	11.8	23.3	35.9	0	0	0	11.4	4.4	5.8	0	2
Rasa di Varese	13.5	21.8	32.7	0	0	0	51.3	33.3	33.8	0	1
Rovate di Carnago	14.1	22.9	34	0	0	0	52.9	20.3	20.3	0	1
Sangiano	13.7	23.2	34	0	0	0	82.2	43.4	45.9	0	1
San Macario di Samarate	15.4	23.6	33.9	0	0	0	42.7	14.2	24.1	0	0
San Salvatore di Malnate	11.6	22.8	33.8	0	0	0	43.6	30.2	30.2	0	NA
SARONNO - v.Santuario	14.4	24.4	35	0	0	0	14	7.4	NA	NA	1
SOMMA LOMBARDO	15	23	33.5	0	0	0	68.2	38.4	39.4	0	0
Somma Lombardo loc. Muraccio	15.9	23.9	33.4	0	0	0	NA	NA	NA	NA	NA
Tradate	14.1	23.9	34.7	0	0	0	NA	NA	NA	NA	NA
Uboldo	15.6	24.1	34.3	0	0	0	159.2	80.8	86.4	3	5
Valmorea	11.6	22.8	34	0	0	0	58.5	41.2	42.2	0	1
VARANO BORGHI	11.5	22.9	36.2	1	0	0	30	15	15.2	0	1
Varese Ligure	12.5	21.9	33.1	0	0	0	45.6	41.6	41.8	0	NA

Tabella 16. Legenda sigle: **Tnn** = temperatura minima estrema mensile; **Tm** = temperatura media mensile; **Txx** = temperatura massima estrema mensile; **Ngg CS** = numero giorni colpo di sole; **Ngg GB** = numero giorni gelo e brina; **Ngg SB** = numero giorni sbalzo termico; **PM (mm)** = precipitazioni mensili; **EP 24h** = massimo eccesso di pioggia giornaliero; **EP 72h** = massimo eccesso di pioggia in 3 giorni; **Ngg EP 72h** = numero giorni di pioggia in 3 giorni; **Ngg VF** = numero giorni vento forte; **NA** = dato non disponibile.

Stazione	Tnn	Tm	Txx	Ngg CS	Ngg GB	Ngg SB	PM (mm)	EP 24h	EP 72h	Ngg EP 72h	Ngg VF
Varese Ospedale di Circolo	11.5	23.4	33	0	0	0	52	40.1	40.4	0	1
VARESE - v.Appiani	14.8	23.9	34.2	0	0	0	11	5.8	7.4	0	NA
Varese (Varese Bobbiate)	NA	NA	33.6	0	NA	NA	NA	NA	NA	NA	NA
Vedano Olona	13.6	23.2	34.9	0	0	0	81.2	53.1	53.1	0	3
Venegono Inferiore	13.5	22.7	33.6	0	0	0	90.4	52.1	53.1	0	1
Veniano	15.2	24.1	34.2	0	0	0	129.8	64.3	64.3	0	1

Tabella 17. Legenda sigle: **Tnn** = temperatura minima estrema mensile; **Tm** = temperatura media mensile; **Txx** = temperatura massima estrema mensile; **Ngg CS** = numero giorni colpo di sole; **Ngg GB** = numero giorni gelo e brina; **Ngg SB** = numero giorni sbalzo termico; **PM (mm)** = precipitazioni mensili; **EP 24h** = massimo eccesso di pioggia giornaliero; **EP 72h** = massimo eccesso di pioggia in 3 giorni; **Ngg EP 72h** = numero giorni di pioggia in 3 giorni; **Ngg VF** = numero giorni vento forte; **NA** = dato non disponibile.