



SINTESI METEOROLOGICA MENSILE A FINI ASSICURATIVI

REGIONE LOMBARDIA MAGGIO 2020

Indice

1	Andamento meteorologico mensile	2
2	Mappe commentate dei principali parametri meteorologici	4
2.1	Temperature	4
2.2	Precipitazioni	6
3	Mappe commentate di superamento soglia	7
3.1	Introduzione	7
3.2	Eccesso di pioggia	7
3.3	Vento forte	9
3.4	Gelo-brina	10
3.5	Siccità	11
3.6	Sbalzo termico	12
4	Dati meteorologici	12
4.1	Provincia di Bergamo	13
4.2	Provincia di Brescia	15
4.3	Provincia di Como	17
4.4	Provincia di Cremona	19
4.5	Provincia di Lecco	20
4.6	Provincia di Lodi	21
4.7	Provincia di Mantova	22
4.8	Provincia di Milano	23
4.9	Provincia di Monza-Brianza	25
4.10	Provincia di Pavia	26
4.11	Provincia di Sondrio	27
4.12	Provincia di Varese	28

Premessa

Questo documento viene realizzato come attività di servizio rivolta ai propri clienti.

Il servizio ha lo scopo di fornire una descrizione meteorologica, con riferimenti climatologici, orientata alla gestione del rischio in agricoltura, rivolta alle Aziende agricole, alle Compagnie assicurative, ai Consorzi di difesa. Pur fornendo anche una visione d'insieme del periodo, il contenuto è quindi focalizzato sulle avversità atmosferiche occorse.

Il documento ha carattere divulgativo; esso desidera rappresentare con chiarezza e sintesi lo stato del tempo nel periodo e nei luoghi definiti, fornendo un'informazione accessibile anche ad un pubblico diffuso e non specialistico.

Le elaborazioni contenute riguardano di norma un'area regionale ed il periodo di un mese; l'area di maggior interesse è quella a vocazione agricola ma viene comunque fornito un quadro generale delle condizioni meteo-climatiche occorse su tutto il territorio oggetto dell'analisi.

1 Andamento meteorologico mensile

Maggio 2020 per il nostro Paese è stato un mese caratterizzato dalla consueta alternanza di fasi stabili e soleggiate dal sapore estivo e peggioramenti repentini accompagnati da un localizzato calo delle temperature. In alcune giornate, a causa dell'espansione dell'Alta Pressione verso la nostra Penisola, le temperature massime hanno registrato valori estivi: si sono infatti raggiunti e talvolta superati i 30 gradi. Il temporaneo e rapido ingresso di sistemi perturbati od infiltrazioni fresche in quota hanno favorito lo sviluppo di temporali talvolta intensi, con le temperature diurne che hanno registrato un calo soprattutto nelle aree maggiormente colpite da tale fenomenologia. La prima decade del mese ha registrato poche precipitazioni su buona parte del territorio italiano; hanno fatto eccezione le aree Alpine, Prealpine e interne Appenniniche, interessate dallo sviluppo di fenomeni convettivi molto localizzati. La seconda decade, invece, è stata particolarmente dinamica: verso la metà del mese, infatti, una massa d'aria di matrice Artico Marittima è arrivata a lambire l'arco alpino, opponendosi all'azione dell'Alta Pressione Africana. Tale 'fronteggiamento' ha generato un forte gradiente di temperatura sul centro-nord, favorendo fenomeni intensi e violenti verificatisi in particolar modo sull'alta Lombardia e Piemonte; in alcuni casi si sono rilevati accumuli giornalieri ed orari di pioggia rilevanti soprattutto nel Milanese. Dal 21 maggio, complice l'azione Anticiclonica, ha avuto inizio una fase di stabilità diffusa con giornate soleggiate e temperature in graduale aumento; hanno fatto eccezione soltanto lievi disturbi sui settori alpini di nord-est nelle ore pomeridiane. Verso il 26-27 maggio l'alta pressione ha iniziato di nuovo ad indebolirsi a causa di disturbi provenienti dall'Europa dell'Est; in particolare l'ingresso di correnti fresche in quota dai quadranti orientali ha dato origine, dal 28 maggio, a condizioni di instabilità diffusa sulle aree più esposte ad est e sulle zone montuose dell'Appennino. Locali sconfinamenti si sono registrati anche sui settori interni delle aree Tirreniche. Questo scenario si è protratto fino a fine mese. La figura 1 mostra le anomalie di temperatura mensili rispetto alle media trentennale 1981-2010: dall'immagine si osserva che il soprannormale è stato diffuso su buona parte del territorio Europeo e sulla Russia Siberiana; sull'Italia le maggiori anomalie positive si sono concentrate a ridosso dell'arco Alpino. Valori negativi rispetto alla media si sono concentrate su parte dell'Europa del Nord, compresi i settori Scandinavi, il comparto Europeo orientale e su una ridotta porzione della Groenlandia.

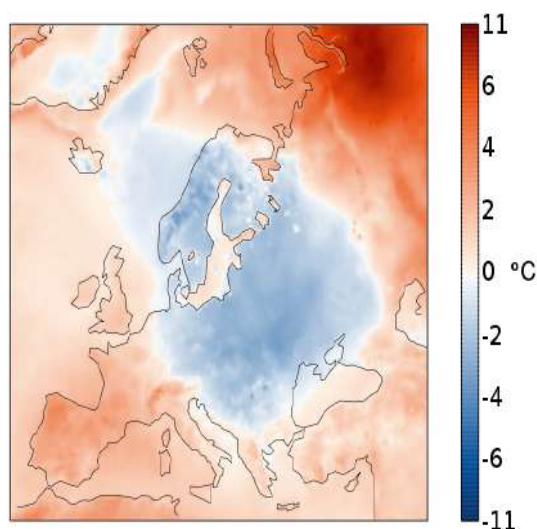


Figura 1. Anomalie della temperatura superficiale dell'aria verificatisi nel mese di maggio 2020 rispetto alla media climatologica 1981-2010 (Fonte: Copernicus Project)

Sul Nord Italia, a livello pluviometrico, i maggiori accumuli sono stati registrati a ridosso delle aree Alpine e Pre-Alpine, con picchi di 200-300 mm mensili raggiunti sulle zone montuose del Nord-Ovest. Sulle pianure di Piemonte e Lombardia si sono misurati accumuli maggiori di 100 mm e molto localmente oltre i 200 mm. Risultano, invece, essere meno interessate da piogge le pianure di Emilia e Veneto. Sul centro Peninsulare si osservano cumulate maggiori in particolare sulle zone Appenniniche ed adriatiche (che in ogni caso non superano i 100 mm), mentre risultano più asciutte le zone tirreniche di Toscana e Lazio.

Facendo riferimento alla Lombardia, sulla bassa pianura i valori pluviometrici mensili hanno faticato a superare i 30 - 50 mm, mentre sul resto del territorio le cumulate hanno superato localmente i 100 mm raggiungendo picchi di 150 mm. Stante tale andamento precipitativo, il fenomeno di siccità è stato diffuso su gran parte della regione, ma in modo particolare sulle aree

di bassa pianura. Le temperature minime più basse sono state registrate nella prima parte del mese, le temperature massime hanno avuto un andamento altalenante, con valori che in alcune giornate hanno raggiunto i 28° e superato molto localmente nella bassa pianura i 30°. Non si segnalano episodi di sbalzo termico. Si sono verificate sulle aree Alpine, diverse giornate con superamento dei 50 km/h di raffica massima giornaliera.

2 Mappe commentate dei principali parametri meteorologici

2.1 Temperature

Si riportano di seguito le mappe mensili relative alla temperatura minima più bassa (figura 2a), alla temperatura massima più alta (figura 2b), alla media delle temperature minime (figura 3a), alla media delle temperature massime (figura 3b) e alla temperatura media mensile (figura 3c).

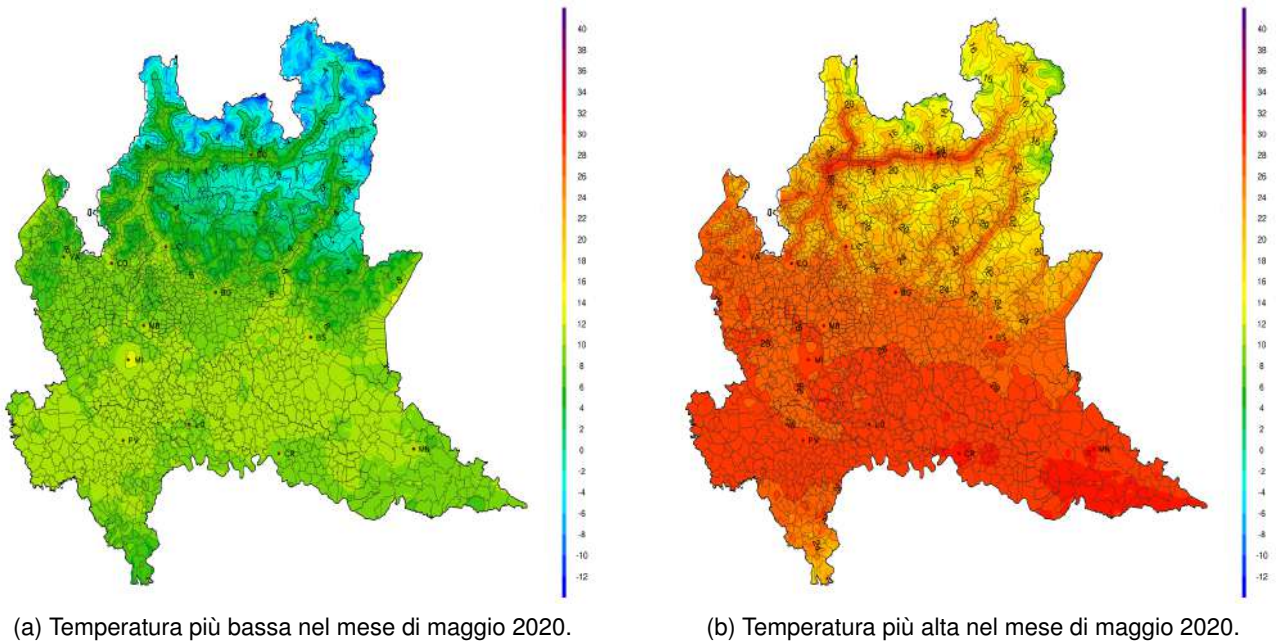
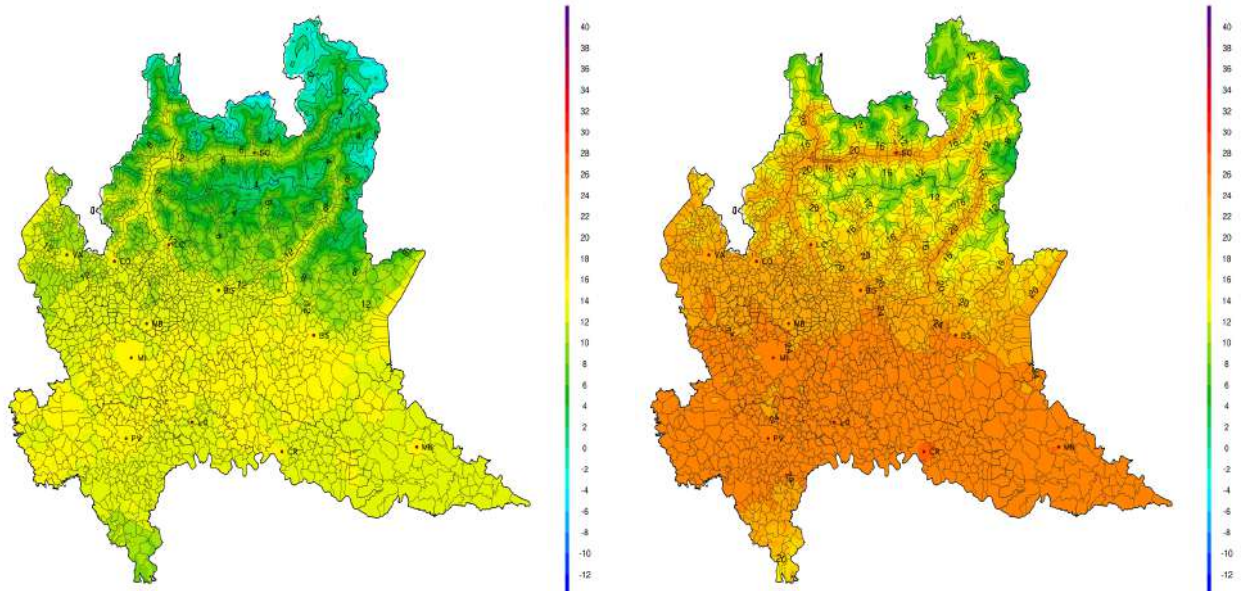
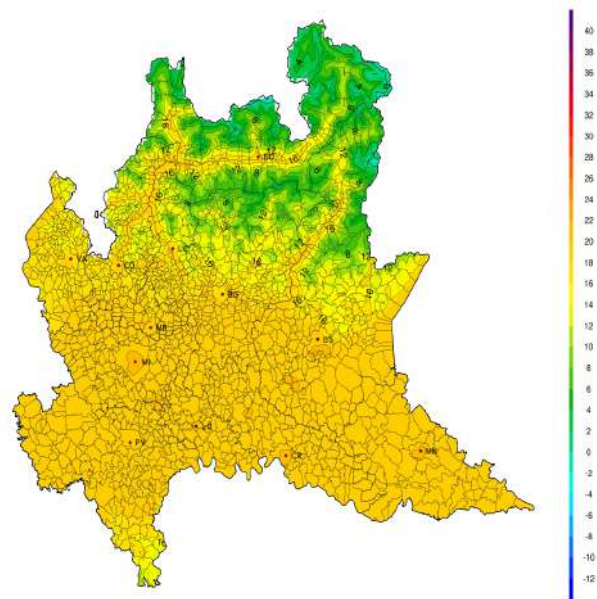


Figura 2. Estremi di temperatura nel mese di maggio 2020.



(a) Media delle temperature minime giornaliere nel mese di maggio 2020.

(b) Media delle temperature massime giornaliere nel mese di maggio 2020.

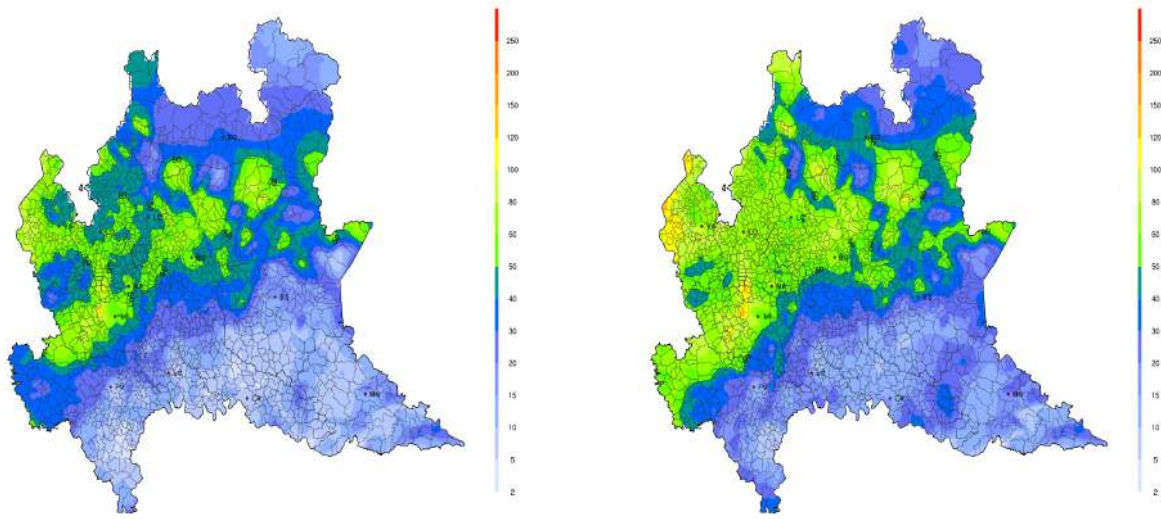


(c) Calcolo della temperatura media nel mese di maggio 2020.

Figura 3. Statistica sugli andamenti termici del mese di maggio 2020.

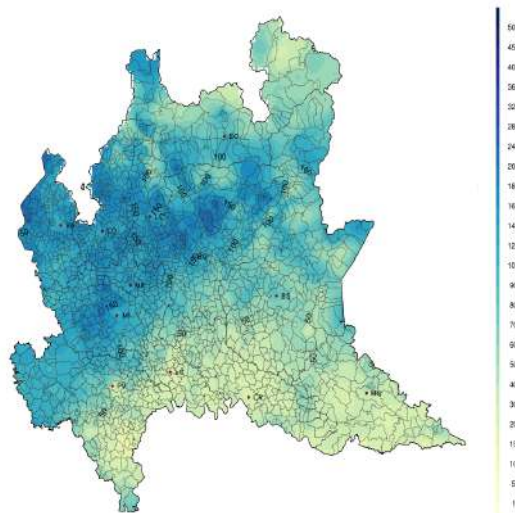
2.2 Precipitazioni

Si riportano di seguito le mappe relative agli accumuli mensili (figura 4c) e agli accumuli massimi in 24 e 72 ore (figura 4a e 4b).



(a) Massima precipitazione cumulata in 24h nel mese di maggio 2020.

(b) Massima precipitazione cumulata in 72h nel mese di maggio 2020.



(c) Precipitazione cumulata nel mese di maggio 2020.

Figura 4. Valutazione del regime pluviometrico durante il mese di maggio 2020.

3 Mappe commentate di superamento soglia

3.1 Introduzione

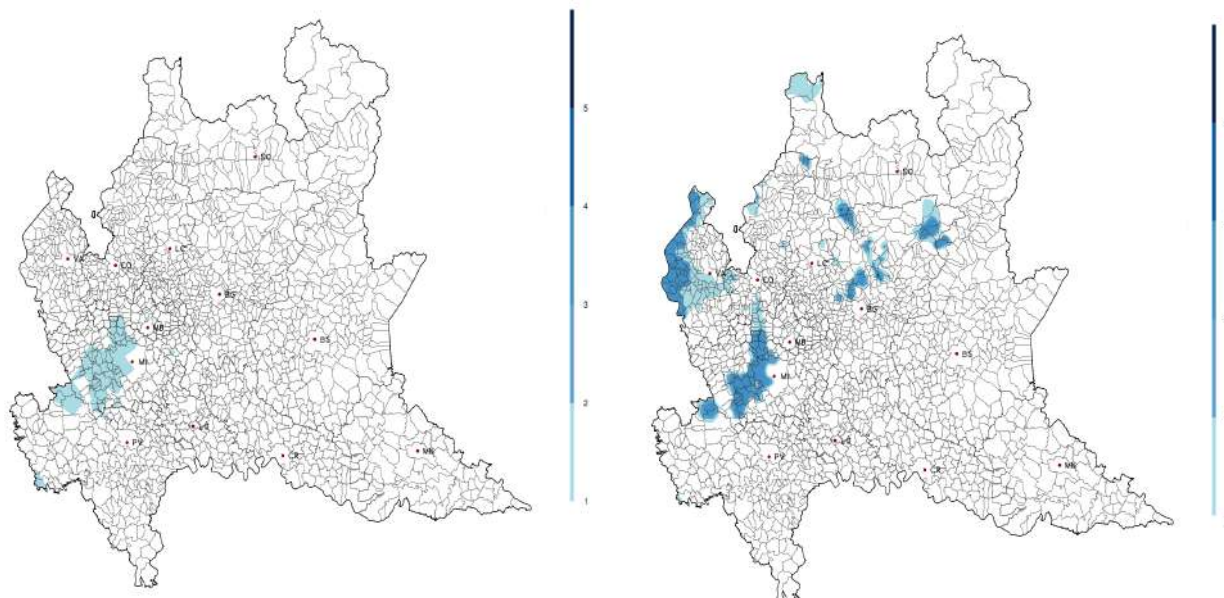
In questa sezione si propongono le elaborazioni grafiche del numero di giorni in cui si è verificato il superamento delle soglie di alcune avversità meteorologiche sull'area regionale d'interesse agricolo. Le avversità meteorologiche elaborate per il mese di maggio 2020, e relative soglie trigger, sono riassunte in tabella 1.

Avversità	Variabile meteorologica e valori trigger
Eccesso di pioggia	Accumulo precipitativo $\geq 30\text{mm}/1\text{h}$ o $\geq 40\text{mm}/3\text{h}$ Accumulo precipitativo $\geq 80\text{mm}$ in 72h Accumulo precipitativo $\geq 80\text{mm}$ in 10 giorni con superamento del 50% della media del periodo
Vento forte	Velocità del vento a 10m $\geq 50\text{km/h}$ (14 m/s)
Gelo e brina	Temperatura dell'aria a 2m $\leq 0^\circ\text{C}$
Siccità	Accumulo precipitativo in 30 giorni $\leq 2/3$ della norma
Sbalzo termico	Significativo discostamento della temperatura dell'aria a 2m rispetto alla media dei 3gg precedenti: soglia di 8°C di differenza per le temperature minime e di 12°C per le temperature massime.

Figura 5. Valori per il superamento soglia delle avversità meteorologiche.

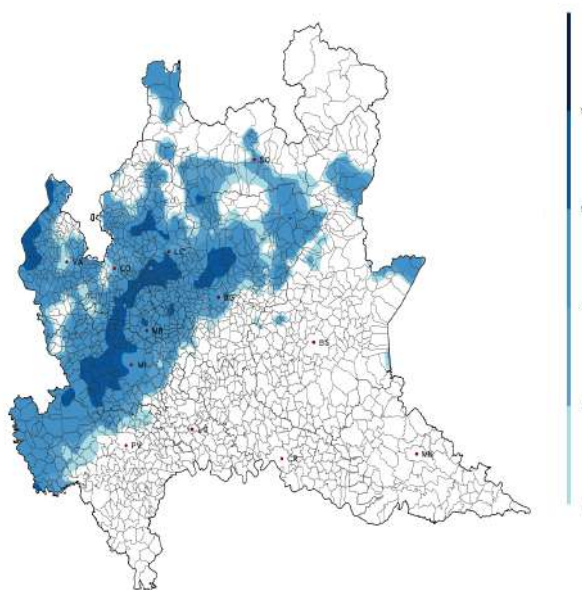
3.2 Eccesso di pioggia

Nella seguente sottosezione sono presenti le mappe riguardanti i superamenti mensili delle soglie relative alle precipitazioni (figure 6a, 6b, 6c).



(a) Numero di giorni nei quali si è superata la soglia dei 30mm/1h o 40mm/3h di precipitazione nel mese di maggio 2020.

(b) Numero di giorni in cui si è superata la soglia degli 80mm/72h di precipitazione nel mese di maggio 2020.



(c) Numero di giorni nei quali si è superata la soglia degli 80mm/10gg di precipitazione, con accumulo maggiore della media del periodo del 50 per cento o superiore nel mese di maggio 2020.

Figura 6. Analisi del numero di giorni in cui si sono verificati eccessi di pioggia.

3.3 Vento forte

Nella seguente sottosezione è presente la mappa riguardante il superamento mensile della soglia relativa al vento forte (figura 7).

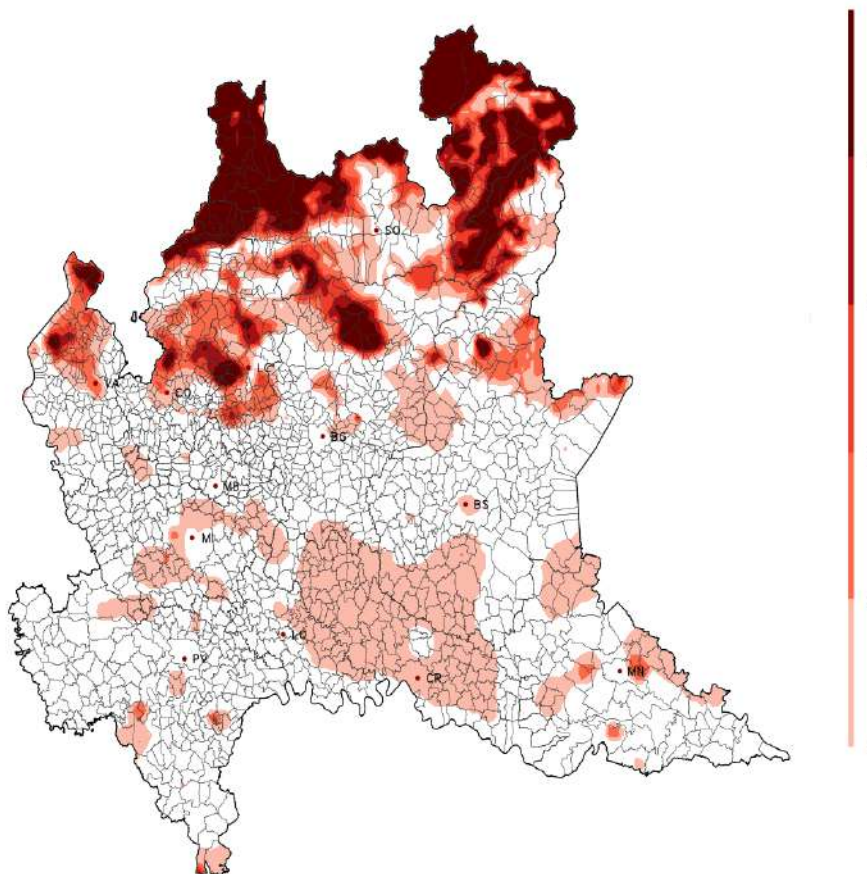


Figura 7. Numero di giorni in cui si è registrata una raffica massima giornaliera maggiore o uguale a 50km/h nel mese di maggio 2020.

3.4 Gelo-brina

Nella seguente sottosezione è presente la mappa riguardante il superamento della soglia relativa al gelo-brina (figura 8).

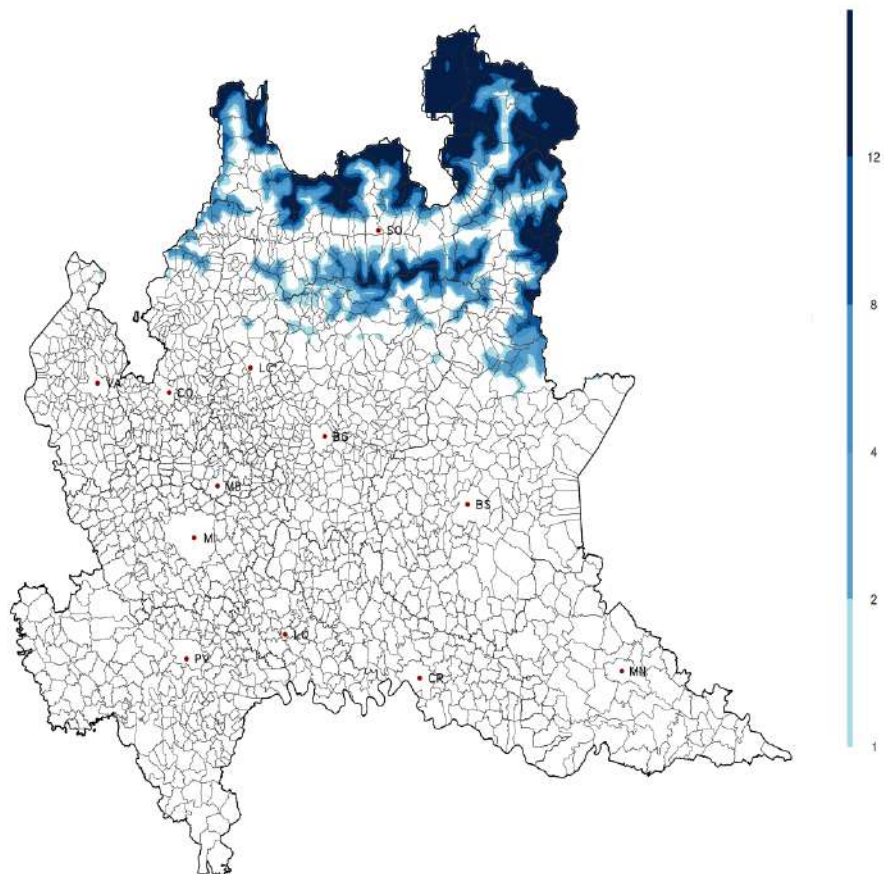


Figura 8. Numero di giorni con temperatura minima o uguale a zero gradi nel mese di maggio 2020.

3.5 Siccità

Nella seguente sottosezione è presente la mappa riguardante il superamento della soglia relativa alla siccità (figura 9).

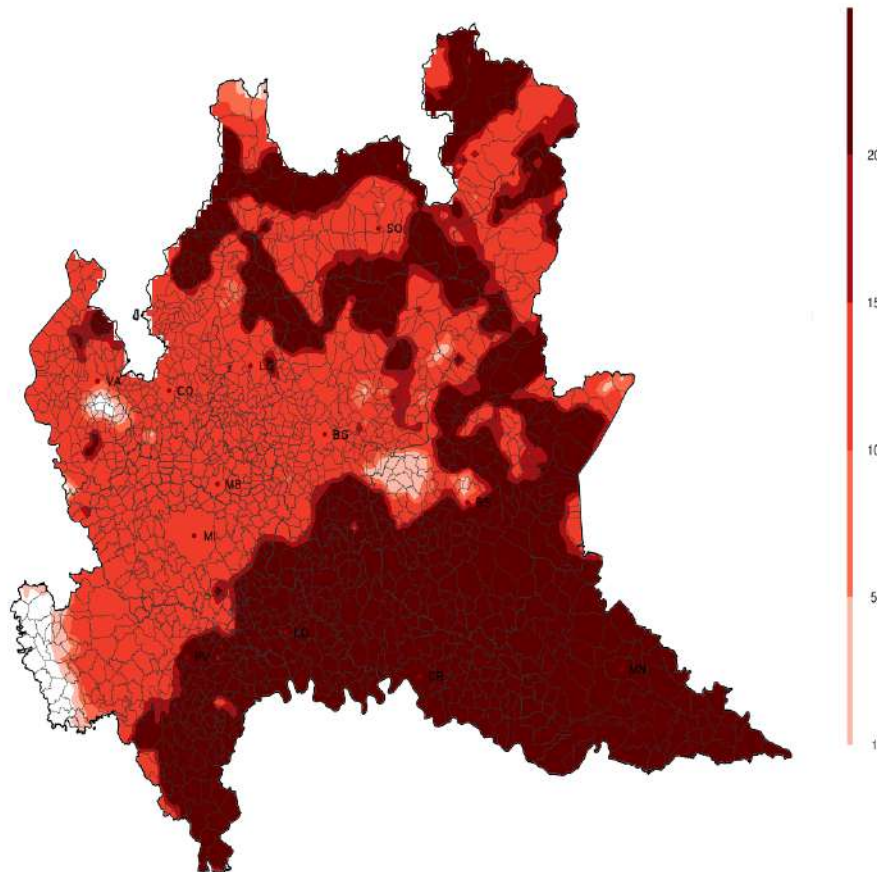


Figura 9. Numero di giorni con siccità.

3.6 Sbalzo termico

Nella seguente sottosezione è presente la mappa riguardante il superamento della soglia relativa allo sbalzo termico (figura 10).

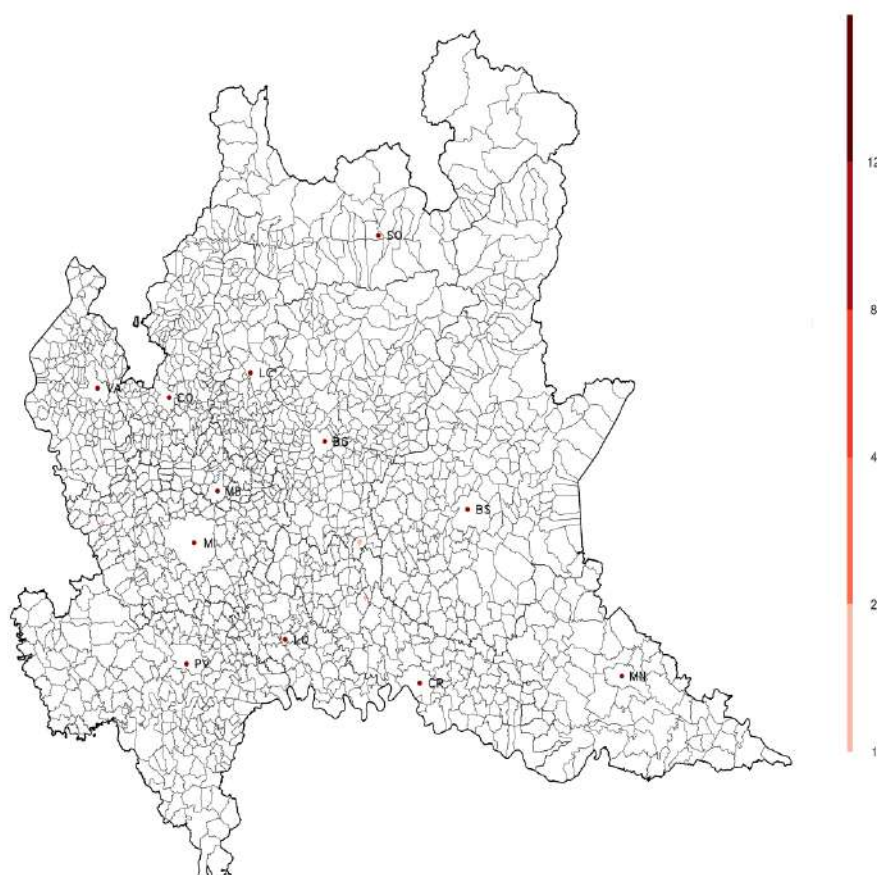


Figura 10. Numero di giorni con sbalzo termico.

4 Dati meteorologici

In questo capitolo si riportano le tabelle riassuntive dei parametri meteorologici e dei superamenti soglia rilevati dalle stazioni a norma WMO delle reti meteorologiche della Regione Lombardia. La raccolta dati e la successiva elaborazione degli stessi è effettuata da Radarmeteo s.r.l.

4.1 Provincia di Bergamo

Stazione	Tnn	Tm	Txx	Ngg CS	Ngg GB	Ngg SB	PM (mm)	EP 24h	EP 72h	Ngg EP 72h	Ngg VF
Albino (Fiobbio)	6.2	16.1	25.3	0	0	0	131.7	44.2	60.1	0	0
Alme	9.5	18.1	26.9	0	0	0	197.3	84.8	100.1	3	0
Almenno San Bartolomeo 1	7.2	18	27.7	0	0	0	219.2	89.2	91.2	4	0
Almenno San Bartolomeo 2	9.7	18	25.4	0	0	0	18.4	6.8	NA	NA	0
Almenno San Bartolomeo	9.5	19	28.5	0	0	0	187.7	74.9	89.1	3	NA
Almenno San Salvatore	9.6	17.6	25.6	0	0	0	198.1	74.4	91.4	3	0
Alzano Lombardo	8.9	17.9	26.3	0	0	0	148.4	56.1	74.1	0	NA
Ambivere	9.4	17.4	26.1	0	0	0	169.1	64.8	81.3	1	NA
AZZONE - Dezzo al Scalve	NA	NA	NA	NA	NA	NA	33	8.2	16.2	0	NA
BBM Km 28+600	10.7	19.4	27.4	0	0	1	NA	NA	NA	NA	NA
BBM Km 42+500	11	19.4	28.5	0	0	0	NA	NA	NA	NA	NA
Berbenno	8.4	15.4	23.6	0	0	0	183.7	63.8	NA	NA	0
Berbenno centro	8.2	15.8	23.7	0	0	0	NA	NA	NA	NA	0
Bergamo 1	8.3	18	26.8	0	0	0	145	51.8	64.5	0	NA
Bergamo 2	8.4	17.9	26.4	0	0	0	NA	NA	NA	NA	NA
Bergamo (Orio al Ser)	9	17.9	26	0	0	0	NA	NA	NA	NA	NA
BERGAMO - v.Goisis	7.8	17.8	26.8	0	0	0	41	16.6	21.6	0	1
BERGAMO - v.Meucci	NA	NA	NA	NA	NA	NA	NA	NA	NA	NA	0
BERGAMO - v.Stezzano	8.7	19	28.6	0	0	1	21	5.6	7	0	0
BREMBILLA	5.5	16.2	25.9	0	0	0	NA	NA	NA	NA	0
Brignano	NA	NA	NA	NA	NA	NA	NA	NA	NA	NA	0
Briolo di Ponte San Pietro	9.2	18.3	26.6	0	0	0	137.6	52	63.4	0	0
Burligo di Palazzago	9.1	15.9	23.2	0	0	0	154.9	55.4	64.5	0	NA
Calvenzano	9.2	18.9	28.2	0	0	0	92.7	27.4	39.2	0	0
Caprino Bergamasco loc. Perlupario	7.5	16.4	24.3	0	0	1	167.5	56.1	76.7	0	3
CASNIGO - Campo Sportivo	6.1	16.4	25.5	0	0	0	38.6	10	19.8	0	NA
Castelli Calepio	NA	NA	NA	NA	NA	NA	67.6	35	66.7	0	1
Cenate Sopra	7.9	17.3	25.9	0	0	1	107.2	47.8	53.4	0	NA
Cene	7.3	16.5	25.2	0	0	0	130.3	51.3	60.4	0	0
CENE - Ponte	8.3	16.9	25.2	0	0	0	34	7.2	13.6	0	NA
CLUSONE - SP 671	3.7	15.3	25.5	0	0	0	55.6	16	27.2	0	NA
COSTA VOLPINO	8.6	19.2	28.5	0	0	0	24.6	13.4	17.4	0	0
Costa Volpino	8.8	18.6	26.9	0	0	0	68.1	27.7	39.3	0	NA
Costa Volpino loc. Volpino	7.4	17.1	24.8	0	0	0	109.7	46	56.7	0	0
Filago	8.9	18.1	25.9	0	0	0	68.6	37.8	45.2	0	NA
Fiobbio di Albino	6.2	16	24.8	0	0	0	122.9	44.2	59.7	0	0
Fontanella	7.1	18.9	27.2	0	0	1	NA	NA	NA	NA	NA
GANDELLINO - Grabiasca	3.2	13.8	24.1	0	0	0	38	7.8	16.6	0	NA
Gazzaniga	8.3	17.4	25.8	0	0	0	156.4	77.7	87.1	2	NA
Geromina di Treviglio	9.1	18.8	27.3	0	0	0	85.6	31.8	33.8	0	NA
Gorno	6.2	15.3	23.7	0	0	0	211.3	71.4	93.7	2	NA
Laxolo di Valbrenbilla	6.9	15.6	23.8	0	0	0	158.5	60.4	72.7	0	NA
Lefte	5.9	15.9	25.1	0	0	0	133.7	46	57.8	0	0
Mapello centro	10.5	17.9	25.7	0	0	0	141.5	55.6	68.3	0	0
Mapello stadio	8.6	17.8	25.8	0	0	0	146.2	56.4	65.5	0	0
MORNICO AL SERIO - campo sportivo	8.7	18.9	27.5	0	0	1	15	3.8	25.8	0	NA
Mozzanica	10.6	19.9	28.6	0	0	0	59.3	27.9	28.2	0	NA
MOZZANICA - v.Donizetti	8.7	19.7	29.3	0	0	0	20.8	10.6	10.8	0	1
Mozzo	8.4	17.9	26.9	0	0	0	161.8	58	74.6	0	0
Mozzo fraz. Borghetto	9.2	17.9	25.9	0	0	0	162.2	55.9	66.1	0	0

Tabella 1. Legenda sigle: **Tnn** = temperatura minima estrema mensile; **Tm** = temperatura media mensile; **Txx** = temperatura massima estrema mensile; **Ngg CS** = numero giorni colpo di sole; **Ngg GB** = numero giorni gelo e brina; **Ngg SB** = numero giorni sbalzo termico; **PM (mm)** = precipitazioni mensili; **EP 24h** = massimo eccesso di pioggia giornaliero; **EP 72h** = massimo eccesso di pioggia in 3 giorni; **Ngg EP 72h** = numero giorni di pioggia in 3 giorni; **Ngg VF** = numero giorni vento forte; **NA** = dato non disponibile.

Stazione	Tnn	Tm	Txx	Ngg CS	Ngg GB	Ngg SB	PM (mm)	EP 24h	EP 72h	Ngg EP 72h	Ngg VF
Mozzo fraz. Pascoletto	10.2	18.4	26.6	0	0	0	132.9	48.7	59.4	0	0
Olmo al Brembo	4.9	14.9	24.2	0	0	0	197.4	69.5	98.4	2	NA
OSIO SOTTO	10	18.2	26.4	0	0	0	49	28	33.2	0	0
Paladina	9.6	18.3	26.7	0	0	0	144.3	48.2	62.4	0	0
Palazzago	7.7	16.9	25.8	0	0	0	167.3	64.5	78.2	0	1
Peghera di Taleggio	4.9	13.5	22.1	0	0	0	175.3	60.2	73.4	0	0
Peia	7.6	15.4	22.7	0	0	1	135.9	53.8	61.7	0	0
PIAZZA BREMBANA - vivaio	4.5	15.2	26	0	0	0	42.2	7.4	15.8	0	NA
PIAZZATORRE	4.4	14.4	24.6	0	0	NA	44	6.2	14.2	0	0
Ponte Briolo	9.3	19	28.6	0	0	NA	NA	NA	NA	NA	NA
Ponte San Pietro	10.8	18.1	26	0	0	0	123.8	50.5	61.7	0	NA
Poscante di Zogno	5.7	16.3	25.7	0	0	0	183.9	79.2	93.9	3	NA
Presezzo	NA	NA	NA	NA	NA	NA	NA	NA	NA	NA	0
RANZANICO	8.5	17.1	25.8	0	0	0	38	11.4	21.8	0	NA
ROTA D'IMAGNA	7.3	16	25.4	0	0	0	49.4	12.6	19.8	0	NA
SAN GIOVANNI BIANCO - Cornalita	5.3	15	24.5	0	0	0	37	9.8	14.8	0	0
San Pellegrino Terme	7	16	24.1	0	0	0	195	75.5	89.5	3	NA
Sarnico	10	17.9	25.3	0	0	0	73.6	42.9	50.6	0	NA
Stezzano	10.9	18.6	26.1	0	0	0	112.6	42.2	51.3	0	NA
TAVERNOLA BERGAMASCA - Gallinarga	11	18.2	25.3	0	0	0	30.6	10.3	10.5	0	1
TORRE BOLDONE	9.5	18	26.9	0	0	0	48	16.8	24.2	0	NA
Treviglio	9.7	19.6	27.6	0	0	0	NA	NA	NA	NA	0
Vigano San Martino	9.2	18	26.9	0	0	0	106.5	46.5	49.6	0	NA
Villa di Serio	10.6	18.5	26.3	0	0	0	87.1	40.4	49.3	0	0
Villa d'Ogna	6	15.8	25.1	0	0	0	153.9	46.5	62	0	NA
Villa d'Ogna (via piave)	6.1	16	25.2	0	0	0	125.2	36.6	50.3	0	NA
Volpino	7.4	17.4	25	0	0	0	116	46.7	57.4	0	0
Zorzino di Riva di Solto	9.6	17	23.7	0	0	0	103	73.4	87.6	1	2

Tabella 2. Legenda sigle: **Tnn** = temperatura minima estrema mensile; **Tm** = temperatura media mensile; **Txx** = temperatura massima estrema mensile; **Ngg CS** = numero giorni colpo di sole; **Ngg GB** = numero giorni gelo e brina; **Ngg SB** = numero giorni sbalzo termico; **PM (mm)** = precipitazioni mensili; **EP 24h** = massimo eccesso di pioggia giornaliero; **EP 72h** = massimo eccesso di pioggia in 3 giorni; **Ngg EP 72h** = numero giorni di pioggia in 3 giorni; **Ngg VF** = numero giorni vento forte; **NA** = dato non disponibile.

4.2 Provincia di Brescia

Stazione	Tnn	Tm	Txx	Ngg CS	Ngg GB	Ngg SB	PM (mm)	EP 24h	EP 72h	Ngg EP 72h	Ngg VF
Artogne	9.3	18.1	25.9	0	0	0	89.8	37.8	40.5	0	4
Bagnolo Mella	11.8	19.8	27.3	0	0	0	44.9	12.7	12.7	0	3
BAGOLINO - SP669	4.4	14.6	26	0	0	1	33.6	5.8	13	0	0
BBM Km 13+600	10.5	19.9	27.6	0	0	0	NA	NA	NA	NA	NA
BBM Km 2+150	11.5	19.5	27.4	0	0	0	NA	NA	NA	NA	NA
BBM Km 7+850	11.4	19.4	27	0	0	0	NA	NA	NA	NA	NA
Bione	8.1	15.8	23.7	0	0	0	93.1	50.8	55.9	0	0
BOVEGNO - ponte Zigole	NA	NA	NA	NA	NA	NA	38.6	7	12.4	0	NA
Brandico	10.3	19.5	27.8	0	0	0	NA	NA	NA	NA	0
Brescia 1	11	19.6	27	0	0	0	NA	NA	NA	NA	NA
Brescia Castello	10.9	18.9	26.6	0	0	0	74.2	15.6	30.6	0	NA
Brescia Chiesanuova	10.4	20	28	0	0	0	80	18	29.2	0	0
Brescia Fornaci	11.4	20.5	28.5	0	0	1	67.4	13.4	23.2	0	0
BRESCIA - ITAS Pastori	9.4	19.9	29.5	0	0	0	50.2	17	20.2	0	NA
Brescia Mompiano	9.3	18.2	26.7	0	0	0	84.4	20.8	25.2	0	NA
BRESCIA - v.Ziziola	10.2	20.8	30.1	0	0	1	42.8	12.2	13.2	0	0
Burago di Muscoline	10.8	18.6	26.4	0	0	0	55.2	18.8	19.8	0	NA
CAINO	8.4	16.4	24.3	0	0	0	42.8	7.8	12.6	0	NA
CAPO DI PONTE - v.Briscioli	4.7	16.9	27.5	0	0	0	22.8	7.2	13.6	0	0
Castegnato	9.8	19.2	27.9	0	0	0	59.7	13.7	34.9	0	0
Castel Mella	10.6	19.7	27.3	0	0	0	NA	NA	NA	NA	NA
Casto	7.2	15.2	22.3	0	0	1	103.8	38.2	46	0	0
Castrezzato	9.7	18.3	26	0	0	0	74.7	41.7	42.3	0	1
Cedegolo	7.2	16.1	24.7	0	0	1	NA	NA	NA	NA	NA
CHIARI	NA	NA	NA	NA	NA	NA	24.8	12	12	0	0
Comezzano-Cizzago	8.1	19.2	27.7	0	0	1	56.2	25.9	26.4	0	NA
Corte Franca	11.3	18.7	27.2	0	0	0	62.6	43.7	49	0	NA
CORZANO - Bargnano	9	19.6	30.3	0	0	0	27.6	12	12	0	0
Costa di Cazzago San Martino	8.1	18.6	26.9	0	0	1	95	40.9	44.7	0	NA
Cunettono di Salò	11.1	18.3	25.9	0	0	0	72.7	26.7	27.3	0	0
DARFO BOARIO TERME	7.2	18.3	27.9	0	0	0	8.2	4	NA	NA	0
Desenzano	9.4	18.2	25.7	0	0	0	54.8	10.4	21.6	0	0
Edolo	4.7	15.6	25.8	0	0	0	119	35.6	54.3	0	5
EDOLO - Centrale ENEL	NA	NA	NA	NA	NA	NA	NA	NA	NA	NA	2
EDOLO - Ist.Meneghini	4.4	15.9	26.1	0	0	0	26.8	9.6	14.4	0	NA
Esine 1	6.4	16.2	24.7	0	0	0	97.3	41.6	45.2	0	10
Esine 2	NA	NA	NA	NA	NA	NA	108.2	47.2	48.6	0	0
Esine (Esine zona ospedale)	8.5	17.9	26.6	0	0	0	108.6	47.2	50.6	0	NA
Esine (Sacca di Esine)	7.3	18.1	27.3	0	0	0	112.7	45	NA	NA	0
GAMBARA	10.3	19.5	29.9	0	0	0	NA	NA	NA	NA	0
Gardone Val Trompia	7.9	17	25.9	0	0	0	80.6	36.2	42.3	0	NA
Gavardo	8.6	17.5	25.1	0	0	0	63.9	19.1	39.1	0	0
Gussago	9.8	19.3	28.2	0	0	0	75.6	17.4	39	0	0
Leno	10.8	19.1	28.1	0	0	0	43	8.6	16.3	0	NA
LIMONE SUL GARDA	11.2	20	28.7	0	0	0	NA	NA	NA	NA	3
Lodrino	5.2	17.6	29.6	0	0	0	115	42.9	71.6	0	8
LONATO DEL GARDA	11.3	19.3	26.9	0	0	0	NA	NA	NA	NA	NA
MANERBA DEL GARDA - Dusano	11.2	18.6	25.6	0	0	0	NA	NA	NA	NA	0
MANERBIO - v.Dante	11.2	20.1	29.4	0	0	0	25	5.2	7.8	0	NA
Mazzano	9.9	18.9	26.8	0	0	0	60.6	16.8	18.7	0	0

Tabella 3. Legenda sigle: **Tnn** = temperatura minima estrema mensile; **Tm** = temperatura media mensile; **Txx** = temperatura massima estrema mensile; **Ngg CS** = numero giorni colpo di sole; **Ngg GB** = numero giorni gelo e brina; **Ngg SB** = numero giorni sbalzo termico; **PM (mm)** = precipitazioni mensili; **EP 24h** = massimo eccesso di pioggia giornaliero; **EP 72h** = massimo eccesso di pioggia in 3 giorni; **Ngg EP 72h** = numero giorni di pioggia in 3 giorni; **Ngg VF** = numero giorni vento forte; **NA** = dato non disponibile.

Stazione	Tnn	Tm	Txx	Ngg CS	Ngg GB	Ngg SB	PM (mm)	EP 24h	EP 72h	Ngg EP 72h	Ngg VF
MONTICHIARI - Boschetti	9.5	19.1	28.2	0	0	0	29.8	8.8	9.8	0	NA
Montichiari (Fraz. Bredazzane)	10.3	19.4	29.2	0	0	0	48	8.6	19	0	NA
Nave	8.3	17.9	26.8	0	0	0	67.8	20.1	52.6	0	0
Noffo di Pertica Alta	6.2	14	21.9	0	0	0	84.3	42.4	46.6	0	NA
ODOLO	7.4	17.4	27	0	0	0	14	4.4	NA	NA	NA
PADENGHE SUL GARDA - v.Fondrini	8.7	18.1	27.8	0	0	0	32.4	11	9	0	0
Paderno Franciacorta	10.8	18.9	27.1	0	0	0	78	29.6	36.2	0	NA
Palazzolo sull'Oglio	9.9	18.4	25.9	0	0	0	25.9	7.5	NA	NA	0
Pozzolengo	8.7	18.8	28	0	0	0	71	15.5	25.4	0	NA
Prevalle	9.2	18.2	26.1	0	0	0	54	20.8	28.4	0	1
Provaglio d Iseo	11.6	19.5	28.4	0	0	0	84	48	74.9	0	NA
Provezze di Provaglio d Iseo	6.5	17.6	26.2	0	0	1	72.4	32.4	NA	NA	NA
PUEGNAGO SUL GARDA	8.5	17.6	26.3	0	0	0	34.6	7.6	10.8	0	0
Roncadelle	9.8	19.4	28.1	0	0	0	34.1	9.4	NA	NA	1
Sale Marasino	9.2	18.3	25.7	0	0	0	65.7	42.4	50	0	NA
San Gervasio Bresciano	11.9	19.8	29.4	0	0	0	35.6	8.6	13.1	0	1
SAREZZO - v.della Fonte	7.9	18	28.2	0	0	0	40.2	8.8	12.6	0	0
SARNICO - v. Roma	10.2	19.3	28.3	0	0	0	23.6	9.2	14.2	0	0
Sellero (Novelle di Sellero)	7.1	16.4	24.8	0	0	0	109.5	38.9	50.6	0	3
SONCINO - v. Brescia	11.2	19.4	28.4	0	0	0	35.6	7.4	13.8	0	NA
TIGNALE - Oldesio	9	17.5	25.9	0	0	0	43.2	14.6	17	0	0
TOSCOLANO-MADERNO	12	19.1	26.5	0	0	0	47.2	8.6	15.4	0	0
Toscolano Maderno	9.2	19.3	27.4	0	0	1	NA	NA	NA	NA	NA
Travagliato	10.4	19.5	27.8	0	0	NA	NA	NA	NA	NA	NA
Tremosine sul Garda	8.9	16.1	23.6	0	0	0	102.6	56.4	59.2	0	NA
Vallio Terme	6.8	16.2	25.6	0	0	0	82.8	32	45.2	0	NA
Vestone	5.7	15.6	25.3	0	0	0	90.2	44.4	48	0	NA
Villanuova sul Clisi loc. Fibbia	6.7	17.2	25.2	0	0	1	96.2	31.7	32.5	0	0
Villa Pedergnano	9.6	18.6	26.2	0	0	0	71	32.6	52.6	0	0

Tabella 4. Legenda sigle: **Tnn** = temperatura minima estrema mensile; **Tm** = temperatura media mensile; **Txx** = temperatura massima estrema mensile; **Ngg CS** = numero giorni colpo di sole; **Ngg GB** = numero giorni gelo e brina; **Ngg SB** = numero giorni sbalzo termico; **PM (mm)** = precipitazioni mensili; **EP 24h** = massimo eccesso di pioggia giornaliero; **EP 72h** = massimo eccesso di pioggia in 3 giorni; **Ngg EP 72h** = numero giorni di pioggia in 3 giorni; **Ngg VF** = numero giorni vento forte; **NA** = dato non disponibile.

4.3 Provincia di Como

Stazione	Tnn	Tm	Txx	Ngg CS	Ngg GB	Ngg SB	PM (mm)	EP 24h	EP 72h	Ngg EP 72h	Ngg VF
Albavilla	9	16.9	25.2	0	0	0	146.7	54.4	69.7	0	NA
Albese con Cassano	8.8	17.9	27	0	0	0	131.3	49.3	64.8	0	0
Albiolo	8.6	17.2	25.8	0	0	0	161.6	70.9	92.5	1	0
Alzate Brianza 2	8.6	18	27.6	0	0	0	188	62.6	91.9	1	3
Alzate Brianza 3	8.2	17	25.8	0	0	0	155.1	57.1	72.1	0	0
Anzano del Parco	9.7	17.2	25.4	0	0	0	136.4	48	60.9	0	0
Beregazzo con Figliaro	9.1	17.1	25	0	0	0	155.7	67.8	87.1	1	0
Bregnano	9.3	18.2	26.8	0	0	0	170.9	61.5	78.5	0	2
Bulgarograsso	7	16.4	25.8	0	0	0	140.7	57.2	73.7	0	NA
Cadorago	10.1	18	26.9	0	0	0	143	58.2	71.9	0	1
CANTU - Asnago	6.6	17.4	27.7	0	0	0	40.8	26.2	NA	NA	NA
Cantù Cascina Porta 1	7.5	17.2	26.1	0	0	0	158.5	55.9	72.6	0	0
Cantù Cascina Porta 2	9.7	18.1	26.3	0	0	0	NA	NA	NA	NA	NA
Cantu (Fecchio)	NA	NA	NA	NA	NA	NA	NA	NA	NA	NA	0
Capiago Intimiano 2	8.2	17.6	26.2	0	0	1	152.4	56.4	70.4	0	1
Caraniso di Torno	9.4	18.1	26.9	0	0	0	159.2	51.3	84.3	1	1
Careggiola di Lurago d Erba	6.7	17.2	26.4	0	0	0	171.7	56.1	69	0	0
Carimate Vedroni	7.3	17.5	27.6	0	0	0	160.7	59.9	76.7	0	NA
Caslino al Piano	8.9	17.9	26.8	0	0	0	161.3	64.3	79.2	0	0
CASLINO D ERBA - v. 4 novembre	7.3	17.3	27.3	0	0	0	25.2	6	12.8	0	NA
Casnate con Bernate	8.9	17.8	26.9	0	0	0	167.8	61.5	81.3	1	1
Ceremate	10.3	18.5	26.7	0	0	0	210	73.2	112.2	3	0
Cirimido	9.2	17.9	27.2	0	0	0	135.3	48.3	NA	NA	0
Como Aero Club Lago	11.7	19	27.8	0	0	0	124.6	39.8	61.4	0	1
Como Breccia	9.9	17.5	25.8	0	0	0	123.1	41.4	59.9	0	1
Como Camerlata	10.8	18.8	27.3	0	0	0	90.4	49.5	66.6	0	2
Como Depuratore	11.7	18.9	27.6	0	0	0	132.7	45.2	67.5	0	4
Como Monteolimpino	9.4	18.1	27.4	0	0	0	148.8	45.7	70.6	0	NA
Como Navigazione	11.6	19.6	29.4	0	0	0	NA	NA	NA	NA	NA
Como Rebbio Lechler	9	17.6	27.2	0	0	0	124.4	45	61.2	0	1
Como Sagnino	9.9	18.2	27.2	0	0	0	92.1	33.3	56.4	0	3
Como Trecallo	9.3	17.7	26.7	0	0	0	135.6	47	63.8	0	0
Como Università	9.9	18.4	28.1	0	0	0	145	53.1	75.2	0	1
COMO - viale Geno	11.3	19.3	29.4	0	0	0	NA	NA	NA	NA	NA
COMO - Villa Gallia	11	19.5	29.4	0	0	0	32.8	14.4	NA	NA	4
Dongo	8.8	18.2	32.7	0	0	0	147.7	46.2	77.2	0	0
Erba	10.5	18.4	26.4	0	0	0	NA	NA	NA	NA	NA
Erba 2	7.1	18.5	27	0	0	1	123.6	46.7	59.4	0	NA
ERBA - v. Battisti	10.8	19.2	28.4	0	0	0	22.8	6.6	11.2	0	NA
Fino Mornasco Depuratore	8.3	17.2	26.4	0	0	0	133.2	48.5	66.1	0	0
GARZENO	6.7	16.9	28.1	0	0	0	36.6	9	22	0	NA
Gera Lario	7.8	17.7	26.3	0	0	NA	126.9	54.1	NA	NA	NA
GERA LARIO - Fuentes	NA	NA	NA	NA	NA	NA	20.6	6.4	14	0	NA
Gravedona Ospedale	8.2	17.6	28.6	0	0	0	138	44.5	71.4	0	6
Guanzate	7.7	17	26.1	0	0	0	155.6	59.2	76.7	0	0
Inverigo	5.9	17.2	26.1	0	0	0	161.5	55	65.7	0	0
LAMBRUGO	7.7	18.3	28.6	0	0	0	45.2	18.6	25.8	0	NA
Lasnigo s.Alessandro	5.6	15	24.1	0	0	0	129	57	60	0	NA
Lecco San Giovanni	9.4	17.9	26.2	0	0	0	138.3	41.7	61.8	0	2
Lenno	9.3	18.2	26.8	0	0	0	136	39.6	59.7	0	2

Tabella 5. Legenda sigle: **Tnn** = temperatura minima estrema mensile; **Tm** = temperatura media mensile; **Txx** = temperatura massima estrema mensile; **Ngg CS** = numero giorni colpo di sole; **Ngg GB** = numero giorni gelo e brina; **Ngg SB** = numero giorni sbalzo termico; **PM (mm)** = precipitazioni mensili; **EP 24h** = massimo eccesso di pioggia giornaliero; **EP 72h** = massimo eccesso di pioggia in 3 giorni; **Ngg EP 72h** = numero giorni di pioggia in 3 giorni; **Ngg VF** = numero giorni vento forte; **NA** = dato non disponibile.

Stazione	Tnn	Tm	Txx	Ngg CS	Ngg GB	Ngg SB	PM (mm)	EP 24h	EP 72h	Ngg EP 72h	Ngg VF
Lipomo	8.9	18.3	28.6	0	0	0	41.8	12.9	NA	NA	NA
Lomazzo	8.9	18	27.4	0	0	0	196.8	73.4	94.9	2	0
Loveno di Menaggio	7.9	17.4	26.6	0	0	0	157.7	45.5	71.6	0	3
LURAGO MARINONE	9.8	18.4	27.7	0	0	0	NA	NA	NA	NA	0
Mariano Comense	7.1	16.7	25.8	0	0	0	170.9	54.8	77.2	0	0
MARIANO COMENSE - campo sportivo	9.1	18.3	27	0	0	0	36.8	17.4	NA	NA	0
Meda (Via Como)	8.8	18.4	27	0	0	0	148.4	42	68.2	0	NA
Merone Depuratore	7.8	18	27.8	0	0	0	166.3	55.4	68.6	0	1
Moltrasio	11.7	18.6	25.6	0	0	0	84.8	46.5	62.5	0	6
Montorfano	8	16.7	24.9	0	0	0	NA	NA	NA	NA	NA
Olgiate Comasco	7.4	16.7	26.4	0	0	0	106.2	47.7	82.5	1	0
OLGIATE COMASCO - v.Repubblica	7.6	17.4	27.5	0	0	0	NA	NA	NA	NA	NA
Orsenigo	9.6	17.7	26.3	0	0	0	137.4	47	63.6	0	0
Ossuccio	9.6	18.6	26.5	0	0	0	NA	NA	NA	NA	NA
Porlezza	5.9	18	29.9	0	0	0	166.4	48.8	77	0	0
PORLEZZA - torrente	7.4	17.4	28.7	0	0	0	37.2	10.2	17.4	0	0
Rovenna di Cernobbio	9.4	17.9	26.3	0	0	0	183.4	58.4	81.8	2	3
TREMEZZO	8.3	18.9	28.9	0	0	0	32.6	12.4	12.4	0	NA
Valbrona (Visino)	7.8	17.1	27.5	0	0	0	168.2	59.8	77.6	0	NA
Vertemate con Minoprio	8.9	17.3	25.6	0	0	0	128.8	56.7	72.9	0	0
VERTEMATE CON MINOPRIO - serre	7.7	17.8	28.3	0	0	0	38.2	24.4	NA	NA	0
Villa Guardia	9	17.6	26.8	0	0	0	133	48.3	68.7	0	0

Tabella 6. Legenda sigle: **Tnn** = temperatura minima estrema mensile; **Tm** = temperatura media mensile; **Txx** = temperatura massima estrema mensile; **Ngg CS** = numero giorni colpo di sole; **Ngg GB** = numero giorni gelo e brina; **Ngg SB** = numero giorni sbalzo termico; **PM (mm)** = precipitazioni mensili; **EP 24h** = massimo eccesso di pioggia giornaliero; **EP 72h** = massimo eccesso di pioggia in 3 giorni; **Ngg EP 72h** = numero giorni di pioggia in 3 giorni; **Ngg VF** = numero giorni vento forte; **NA** = dato non disponibile.

4.4 Provincia di Cremona

Stazione	Tnn	Tm	Txx	Ngg CS	Ngg GB	Ngg SB	PM (mm)	EP 24h	EP 72h	Ngg EP 72h	Ngg VF
CASALBUTTANO ED UNITI	9.8	19.6	31.2	0	0	0	22.8	4.2	8.8	0	NA
Casalmaggiore	10.8	19.5	29.6	0	0	0	37.6	8.1	17.4	0	NA
CASALMAGGIORE - campo sportivo	7	18.4	29.6	0	0	0	15.8	4.6	8	0	NA
Castelleone Cascina Gallotta	11.4	19.5	28.2	0	0	0	40.1	15	15.3	0	NA
Cingia de Botti	9.3	18.9	29.4	0	0	0	21.4	9	16.6	0	NA
Credera Rubbiano	9.2	19.4	28.8	0	0	0	48.5	12.4	12.9	0	NA
Crema 1	9.6	19.9	28.7	0	0	0	51.2	17.5	18.1	0	NA
Crema 2	11.3	19.8	28.9	0	0	0	50.8	16	16	0	1
CREMA - v.Camporelle	11.3	20.2	30.6	0	0	0	23	5.8	10.8	0	NA
CREMA - v.XI febbraio	10.8	19.9	30.5	0	0	0	NA	NA	NA	NA	NA
CREMONA - Via Fatebenefratelli	10.1	20.5	32	0	0	0	25.8	11.8	17.4	0	0
Cremona	10.8	19.4	27.9	0	0	0	NA	NA	NA	NA	1
Frontignano di Barbariga	11.4	20.2	28.6	0	0	0	52.1	10.9	14.5	0	NA
Gerre de Caprioli	10.7	20.4	30.1	0	0	NA	NA	NA	NA	NA	NA
Gussola	8.6	18.9	29.8	0	0	0	30	6	15.6	0	NA
Isola Pescaroli	8.7	18.6	28.6	0	0	0	45.9	16.8	31.6	0	0
Malagnino	9.3	19.2	29.4	0	0	1	NA	NA	NA	NA	NA
Offanengo	11.1	19.6	27.9	0	0	0	41.5	17.8	18.1	0	NA
Olmeneta	10.8	19.2	28.1	0	0	0	NA	NA	NA	NA	0
Ossolario di Paderno Ponchielli	10.3	19.2	28.5	0	0	0	NA	NA	NA	NA	1
Passarera di Capergnanica	10.7	19.4	28.7	0	0	0	47.9	13.2	17	0	1
PERSICO DOSIMO	8.6	19.9	31.3	0	0	0	20.2	4.4	7.6	0	1
Piadena	10.7	19.8	29.9	0	0	0	55.9	20.6	36.9	0	0
PIEVE SAN GIACOMO	8.3	19.2	30.8	0	0	0	20.4	8	17	0	1
RIVOLTA D ADDA - Ist. Spallanzani	9.2	19.8	29.8	0	0	0	48.2	18.6	27.8	0	1
Solarolo di Pozzaglio ed Uniti	10.3	19.4	29.3	0	0	0	26.1	5.6	13.2	0	NA
Soncino 1	9.2	19.9	28.7	0	0	0	45.4	15	18	0	NA
SONCINO - v. Brescia	11.2	19.4	28.4	0	0	0	35.6	7.4	13.8	0	NA
Soresina	12.1	20.9	30.7	0	0	0	33.9	12.9	12.9	0	NA
Soresina Cascina Mancina	11.1	19.2	27.8	0	0	0	NA	NA	NA	NA	NA
Trigolo	7.1	19	28.9	0	0	1	39.7	15.5	15.8	0	1

Tabella 7. Legenda sigle: **Tnn** = temperatura minima estrema mensile; **Tm** = temperatura media mensile; **Txx** = temperatura massima estrema mensile; **Ngg CS** = numero giorni colpo di sole; **Ngg GB** = numero giorni gelo e brina; **Ngg SB** = numero giorni sbalzo termico; **PM (mm)** = precipitazioni mensili; **EP 24h** = massimo eccesso di pioggia giornaliero; **EP 72h** = massimo eccesso di pioggia in 3 giorni; **Ngg EP 72h** = numero giorni di pioggia in 3 giorni; **Ngg VF** = numero giorni vento forte; **NA** = dato non disponibile.

4.5 Provincia di Lecco

Stazione	Tnn	Tm	Txx	Ngg CS	Ngg GB	Ngg SB	PM (mm)	EP 24h	EP 72h	Ngg EP 72h	Ngg VF
Abbadia Lariana	9.4	18.2	26.7	0	0	0	173.7	60.2	80.3	1	1
Ballabio	6.9	15.5	24.1	0	0	0	192.2	58.4	78.5	0	NA
Barzago	8.3	17.4	26.1	0	0	0	163.9	55.4	68.4	0	2
Barzio	5.2	14.5	23.2	0	0	0	193.8	56.9	85.9	1	1
Bellano	8.8	18.7	28.5	0	0	0	NA	NA	NA	NA	NA
Bevera di Sirtori	9.2	17.6	26.2	0	0	0	136.1	45.2	58.9	0	4
Bonzeno di Bellano	8.1	17.1	27.3	0	0	0	151.6	45.9	71.6	0	0
BOSISIO PARINI - Imbarcadero	NA	NA	NA	NA	NA	NA	36.4	10.6	18.4	0	NA
Calco	9.1	17.7	26.1	0	0	0	153	55.2	67	0	0
CASATENOVO - tetto	NA	NA	NA	NA	NA	NA	28.4	8.2	10.8	0	0
Cernusco Lombardone	9.4	18.6	27	0	0	0	149.9	54.9	62.2	0	0
COLICO	7	18.2	29.4	0	0	0	22.6	5	14	0	1
Colico	7	18.9	30.1	0	0	0	117.6	29.6	61.2	0	4
CORTENOVA	4.2	NA	NA	NA	0	NA	43.2	8.2	17.4	0	NA
Cortenuova di Monticello Brianza	5.9	16.6	26.4	0	0	0	135.3	48.8	59.5	0	NA
Dervio Lago	10.1	17.9	25.8	0	0	0	103.6	34	52.6	0	6
DERVIO - v.S.Cecilia	8.5	18.5	30.4	0	0	0	28.4	12.4	12.4	0	NA
Erve	7.9	15.9	24.7	0	0	1	158.5	47.5	59.7	0	3
Galbiate	10.3	17.6	25.5	0	0	0	151.5	44.2	58.1	0	3
Garlate	10.5	18.4	27.1	0	0	0	166.1	43.2	59.7	0	NA
Lecco centro	10.5	18.5	26.4	0	0	0	156.4	42	62.1	0	5
Lecco Germanedo	8.1	17.1	26.3	0	0	0	139	37.9	52.6	0	0
Lecco San Giovanni	9.4	17.9	26.2	0	0	0	138.3	41.7	61.8	0	2
LECCO - v.Sora	9.7	18.8	27.5	0	0	0	21.4	6.4	NA	NA	1
Lezzeno di Bellano	8.6	18.1	27.8	0	0	0	94.2	30.7	50.3	0	NA
Maggio di Cremeno	5.6	14.2	22.3	0	0	0	201.6	64.5	94.9	2	3
Mandello del Lario	10	18.4	26.2	0	0	0	NA	NA	NA	NA	2
MOLTENO - Cimitero	6.5	17.8	28.1	0	0	0	38.2	11	17.2	0	NA
NIBIONNO	8	17.9	27.1	0	0	0	25.8	6.8	NA	NA	NA
Olginate	10.7	18.2	26	0	0	0	175.4	52.1	69.7	0	NA
Olginate 2	10.6	18.4	26.8	0	0	0	185	51.6	76.2	0	NA
Oliveto Lario	9.5	18	26.7	0	0	0	185.3	44.9	74.3	0	2
OSNAGO	7.4	18.4	28.5	0	0	0	32	12.2	16.2	0	NA
Osnago	9.1	17.8	26	0	0	0	164.2	56.4	74.9	0	0
Perego loc. Galbusera Nera	9.9	17.4	24.9	0	0	0	149	51	65.2	0	NA
Perledo loc. Cantone	7.6	17.3	26.4	0	0	0	166	48.5	72.9	0	NA
PERLEDO	NA	NA	NA	NA	NA	NA	28.4	6.2	14.2	0	NA
Rogeno (Casletto di Rogeno)	NA	NA	NA	NA	NA	NA	172.8	47	67.3	0	0
Rovagnate fraz. Albareda	8.2	17.3	25.5	0	0	0	152.6	52.6	67.9	0	1
Santa Maria Hoe loc. Sancina	8.6	17.3	25.6	0	0	0	139.6	47.2	61.5	0	1
Taceno	4.8	16.6	28.4	0	0	0	161	48.4	70.6	0	2
Valmadrera	10	18.1	26.3	0	0	0	142.1	48.5	65.5	0	6

Tabella 8. Legenda sigle: **Tnn** = temperatura minima estrema mensile; **Tm** = temperatura media mensile; **Txx** = temperatura massima estrema mensile; **Ngg CS** = numero giorni colpo di sole; **Ngg GB** = numero giorni gelo e brina; **Ngg SB** = numero giorni sbalzo termico; **PM (mm)** = precipitazioni mensili; **EP 24h** = massimo eccesso di pioggia giornaliero; **EP 72h** = massimo eccesso di pioggia in 3 giorni; **Ngg EP 72h** = numero giorni di pioggia in 3 giorni; **Ngg VF** = numero giorni vento forte; **NA** = dato non disponibile.

4.6 Provincia di Lodi

Stazione	Tnn	Tm	Txx	Ngg CS	Ngg GB	Ngg SB	PM (mm)	EP 24h	EP 72h	Ngg EP 72h	Ngg VF
Cadilana di Corte Palasio	10.6	19.4	28.1	0	0	0	36.1	12.4	12.7	0	0
Capergnanica	11.1	19.6	28.4	0	0	0	40.2	13.2	16.1	0	1
Casalpusterlengo	11.1	19.1	27.9	0	0	0	NA	NA	NA	NA	1
CAVENAGO D ADDA	9.1	19.4	28.9	0	0	0	19.6	7	8.8	0	1
Codogno	11.3	19.9	28.5	0	0	0	49.5	14.7	26.1	0	NA
CODOGNO - Ist. Tosi	NA	NA	NA	NA	NA	NA	19.6	5.4	11.2	0	NA
Lodi	9.2	19.4	27.9	0	0	0	9.9	6.1	NA	NA	1
Lodi (San Bernardo)	11.5	19.6	28.3	0	0	0	14	6.1	6.1	0	0
Lodi (viale Pavia)	11.6	19.6	28.2	0	0	0	72	25.7	29	0	1
LODI - v. X Maggio	NA	NA	NA	NA	NA	NA	34.6	13.4	15.2	0	NA
Montanaso Lombardo	11.4	19.5	27.8	0	0	0	62.2	29.2	33.6	0	1
SAN COLOMBANO AL LAMBRO	11.2	19.8	29.7	0	0	0	24.6	17.8	20.2	0	0
SANT ANGELO LODIGIANO	10.2	19.5	28.5	0	0	0	NA	NA	NA	NA	NA
SantAngelo Lodigiano	11.2	19.2	28.3	0	0	0	53.8	24.4	27.2	0	0
Sordio	11.6	20.3	29.2	0	0	0	51.2	11	20.2	0	NA

Tabella 9. Legenda sigle: **Tnn** = temperatura minima estrema mensile; **Tm** = temperatura media mensile; **Txx** = temperatura massima estrema mensile; **Ngg CS** = numero giorni colpo di sole; **Ngg GB** = numero giorni gelo e brina; **Ngg SB** = numero giorni sbalzo termico; **PM (mm)** = precipitazioni mensili; **EP 24h** = massimo eccesso di pioggia giornaliero; **EP 72h** = massimo eccesso di pioggia in 3 giorni; **Ngg EP 72h** = numero giorni di pioggia in 3 giorni; **Ngg VF** = numero giorni vento forte; **NA** = dato non disponibile.

4.7 Provincia di Mantova

Stazione	Tnn	Tm	Txx	Ngg CS	Ngg GB	Ngg SB	PM (mm)	EP 24h	EP 72h	Ngg EP 72h	Ngg VF
Asola	11.3	19.6	29.3	0	0	0	53.9	14.2	25.9	0	0
ASOLA - v.Industria	8.8	18.8	28.6	0	0	0	35.2	12.2	19.6	0	NA
BIGARELLO	7.4	18.2	29.1	0	0	0	33	13.6	17	0	0
Bondeno- Gonzaga	9.1	19.1	29.1	0	0	0	18.8	10.2	10.2	0	NA
Borgofranco sul Po	9	18.8	28.5	0	0	0	27.8	13.6	14	0	NA
Bozzolo	10.1	20.1	29.9	0	0	0	NA	NA	NA	NA	NA
Canicossa di Marcaria	9.7	19.9	31	0	0	0	NA	NA	NA	NA	NA
Castel Goffredo	10.9	19.4	28.4	0	0	0	55.1	13	30.2	0	NA
Cerlongo	9.5	19.5	29.7	0	0	0	35.4	6.6	17	0	NA
Curtatone	10.4	19.6	29.7	0	0	0	NA	NA	NA	NA	0
GOITO	8.1	19.2	30.5	0	0	0	26.4	7.2	9.8	0	NA
Gonzaga	10	19.4	30.6	0	0	0	25.8	14.4	14.6	0	0
GONZAGA	7.6	19.2	31.6	0	0	0	7.6	2.6	3	0	0
Gorgo di San Benedetto Po	8.9	18.9	30.3	0	0	0	18.5	7.8	8.1	0	0
Levata di Curtatone	11.2	19.6	29.7	0	0	NA	28.6	10.7	14	0	NA
Mantova	12.2	19.8	29.2	0	0	0	31.2	10.4	14.9	0	0
Mantova (Borgochiesanuova)	11.4	20.9	32.7	0	0	0	NA	NA	NA	NA	NA
Mantova (Campo Canoa)	10.5	20.6	31.8	0	0	0	NA	NA	NA	NA	NA
MANTOVA - Lunetta2 SMR	9.8	19.4	29.1	0	0	0	NA	NA	NA	NA	1
MANTOVA - S.Agnese	9.5	19.4	30.9	0	0	0	NA	NA	NA	NA	NA
MANTOVA - Tridolino	10	19	28.3	0	0	0	23.2	10.8	13.2	0	2
Monzambano	10	18.7	27.7	0	0	0	44.1	11.2	16	0	NA
Piubega	10.8	19.2	28.7	0	0	0	31.2	7.1	17	0	NA
Poggio Rusco	7.5	18.6	31.2	0	0	0	17.2	10.7	11.2	0	NA
Pomponesco	7.9	18.4	29.2	0	0	0	25.4	9.9	10.2	0	0
PONTI SUL MINCIO - Monzambano	8.9	18.7	28.5	0	0	0	56.6	16.2	18.4	0	NA
Porto Mantovano	10.7	19.6	29.2	0	0	0	39.5	10.9	15.5	0	0
Rebecca di Guidizzolo	11.4	19.2	27.6	0	0	0	44.9	9.1	19.5	0	1
Rodigo (Rivalta sul Mincio)	10.2	19.2	29.2	0	0	0	29.8	6.6	10.6	0	2
San Giorgio di Mantova	9.9	19.1	29.1	0	0	0	48.9	14.5	20	0	2
San Lorenzo di Goito	10.3	19.1	28.3	0	0	0	37.3	10.4	NA	NA	0
San Martino dall Argine	9.3	18.9	29.9	0	0	0	34.2	7	12.4	0	NA
Sermide	9.7	19.1	29.7	0	0	0	45.5	23.4	24.2	0	NA
SERMIDE - SP 91	10.2	18.9	29	0	0	0	34	21	23.8	0	0
Suzzara	8.9	18.8	30.2	0	0	0	32.2	10.7	15	0	2
Viadana	9.4	20.1	31	0	0	0	28.2	11.6	13.8	0	NA
Villa Poma	6.9	18.7	29.9	0	0	1	NA	NA	NA	NA	NA

Tabella 10. Legenda sigle: **Tnn** = temperatura minima estrema mensile; **Tm** = temperatura media mensile; **Txx** = temperatura massima estrema mensile; **Ngg CS** = numero giorni colpo di sole; **Ngg GB** = numero giorni gelo e brina; **Ngg SB** = numero giorni sbalzo termico; **PM (mm)** = precipitazioni mensili; **EP 24h** = massimo eccesso di pioggia giornaliero; **EP 72h** = massimo eccesso di pioggia in 3 giorni; **Ngg EP 72h** = numero giorni di pioggia in 3 giorni; **Ngg VF** = numero giorni vento forte; **NA** = dato non disponibile.

4.8 Provincia di Milano

Stazione	Tnn	Tm	Txx	Ngg CS	Ngg GB	Ngg SB	PM (mm)	EP 24h	EP 72h	Ngg EP 72h	Ngg VF
ABBIATEGRASSO - Strada Casalina	NA	NA	NA	NA	NA	NA	NA	NA	NA	NA	0
ARCONATE - SMR	7.3	19	29.8	0	0	0	NA	NA	NA	NA	NA
BBM Km 49+000	11.1	19.4	28	0	0	0	NA	NA	NA	NA	NA
BBM Km 54+500	11.1	19.4	27.7	0	0	0	NA	NA	NA	NA	NA
Bernate Ticino	8.8	19.2	29.7	0	0	0	135.6	53.2	67.6	0	0
Bollate	9.4	19.1	27.6	0	0	NA	17.4	7.4	NA	NA	0
Buccinasco Cascina Robbiolo	11.6	19.9	28	0	0	0	123.7	57.9	61.4	0	0
Bussero	9.3	18.2	26.6	0	0	NA	NA	NA	NA	NA	0
Calepio di Settala	11.1	19.4	27.5	0	0	0	60.6	29.7	30.8	0	0
Canegrate	8.1	19.1	28.2	0	0	0	91	49.7	64.1	0	0
Carpiano (centro)	10.6	19.5	29	0	0	0	NA	NA	NA	NA	1
Castano Primo	7.8	18.3	27.9	0	0	0	92.4	29.2	44.4	0	0
Castellanza	9.9	18.2	26.6	0	0	0	126.3	43.4	60.8	0	0
CINISELLO BALSAMO - Parco Nord	7.2	18.9	29.3	0	0	0	69.4	31.8	50.6	0	0
Cinisello Balsamo - Parco Nord	9.2	18.9	27.7	0	0	0	186.2	66.8	94	2	0
Corbetta	10.6	19.5	28	0	0	0	161.3	73.2	84.6	2	NA
Corsico 1	11.1	19.9	27.4	0	0	0	131.2	57	72.6	0	NA
CORSICO	9.5	19.1	28	0	0	0	NA	NA	NA	NA	NA
Corsico Parco Sud	9.4	19.1	27.3	0	0	0	184.6	97.8	110.3	3	2
Gaggiano	10	18.8	27.3	0	0	NA	NA	NA	NA	NA	NA
Gaggiano (Centro)	NA	NA	NA	NA	NA	NA	175.6	76	95.8	3	1
Gorgonzola	10.9	20.4	29.8	0	0	0	NA	NA	NA	NA	NA
Inveruno	7.1	18.6	27.7	0	0	1	132.4	42.6	55.3	0	0
LACCHIARELLA	10.4	19.8	29	0	0	0	NA	NA	NA	NA	NA
Legnano centro	9.6	18.4	26.6	0	0	0	127.5	43.6	57	0	1
Limbiate	7.5	18.9	28.9	0	0	1	156.6	79.8	99.9	3	0
Linate	11	19.1	28	0	0	0	NA	NA	NA	NA	NA
Locate di Triulzi	8.9	18.1	26.9	0	0	0	93.7	36.6	39.1	0	1
Magenta	9	19	27.8	0	0	0	128.9	54.9	63.8	0	0
MAGENTA - cascina Mainaga	8.1	18.4	27.2	0	0	0	18	4.5	4.7	0	NA
Marcallo con Casone	8.5	18.6	27.9	0	0	0	138.4	54.4	69.4	0	0
Martesana	7.7	17.3	25.2	0	0	NA	NA	NA	NA	NA	NA
Melegnano Cascina Cappuccina	10.3	18.6	27.5	0	0	0	85.1	34	45.4	0	0
Milano Arbe	12.1	19.8	27.2	0	0	0	158.1	64.8	81.5	1	1
Milano Boscoincitta	9.4	18.4	27.3	0	0	NA	232.3	150.6	NA	NA	NA
Milano Lambrate	11.9	19.9	27.7	0	0	0	150.3	61.7	64.3	0	NA
MILANO - Lambrate	9.1	19.5	29.4	0	0	0	45.6	24.2	33.2	0	0
MILANO - LINATE	11	19.4	28	0	0	0	NA	NA	NA	NA	NA
Milano Linate Radiosonda	11.4	19.3	27.2	0	0	0	113.6	53.1	NA	NA	0
Milano (Milano - Maxwell)	11.7	19.8	28.1	0	0	0	NA	NA	NA	NA	NA
Milano Porta Genova	12	19.9	27.1	0	0	0	169	85.6	103.1	3	0
MILANO - P.zza Zavattari	11.1	20.4	28.7	0	0	0	107.2	87	96.6	3	0
Milano San Leonardo	8.9	19.4	27.8	0	0	0	209.8	101.8	123.2	3	0
Milano San Siro	10.4	19.1	26.5	0	0	0	177.4	89.5	102.2	3	2
MILANO - v.Brera	NA	NA	NA	NA	NA	NA	51.2	30	41.8	0	0
MILANO - v.Feltre	9.8	19.5	29.6	0	0	0	NA	NA	NA	NA	NA
MILANO - v.Juvara	12.6	20.4	29	0	0	0	NA	NA	NA	NA	0
MILANO - v.Marche	12	20.1	27.9	0	0	0	NA	NA	NA	NA	1
MILANO - v.Rosellini	NA	NA	NA	NA	NA	NA	67.4	41.6	57.6	0	NA
MOTTA VISCONTI - SMR	8.9	19.9	30.3	0	0	0	NA	NA	NA	NA	0

Tabella 11. Legenda sigle: **Tnn** = temperatura minima estrema mensile; **Tm** = temperatura media mensile; **Txx** = temperatura massima estrema mensile; **Ngg CS** = numero giorni colpo di sole; **Ngg GB** = numero giorni gelo e brina; **Ngg SB** = numero giorni sbalzo termico; **PM (mm)** = precipitazioni mensili; **EP 24h** = massimo eccesso di pioggia giornaliero; **EP 72h** = massimo eccesso di pioggia in 3 giorni; **Ngg EP 72h** = numero giorni di pioggia in 3 giorni; **Ngg VF** = numero giorni vento forte; **NA** = dato non disponibile.

Stazione	Tnn	Tm	Txx	Ngg CS	Ngg GB	Ngg SB	PM (mm)	EP 24h	EP 72h	Ngg EP 72h	Ngg VF
Nerviano	9.8	18.8	28.2	0	0	0	70.8	35.3	46.2	0	1
Nosate	7.8	17.6	28	0	0	0	102.5	39.8	53	0	NA
Ossona	9.8	19.1	27.4	0	0	0	127.2	51.8	62.2	0	0
Paderno Dugnano	10.3	20.1	29.1	0	0	0	NA	NA	NA	NA	0
PADERNO DUGNANO - Palazzolo Parco Borghetto	NA	NA	NA	NA	NA	NA	60.6	20.6	37.2	0	NA
Peschiera Borromeo (Bellaria)	10.6	19.2	27.1	0	0	0	109.3	39.8	42.4	0	0
Pessano con Bornago	9.8	18.9	26.6	0	0	0	109.2	43.7	46.6	0	2
Pieve Emanuele	10.5	18.8	27.1	0	0	0	98	36.8	39.1	0	0
Rescaldina	8.8	18	27	0	0	0	127.2	41.9	53.8	0	0
Rho	11	19.2	27.7	0	0	1	147.7	58.5	83.6	1	NA
RHO - Scalo Fiorenza - Prato	10.1	19.4	27.2	0	0	0	NA	NA	NA	NA	NA
RHO - Scalo Fiorenza - Tetto	NA	NA	NA	NA	NA	NA	NA	NA	NA	NA	0
Robecco sul Naviglio	8.7	18.7	28.5	0	0	0	141	65.5	74.9	0	NA
RODANO	9.9	19.5	28.1	0	0	0	51.2	25	32.4	0	NA
Rovagnasco di Segrate	7.6	18.1	26.8	0	0	0	132.2	61.9	64.7	0	2
San Donato Milanese 1	10.9	19.1	32.7	0	0	0	113.7	42.9	45.4	0	0
San Giuliano Milanese	11.4	19.7	28.1	0	0	0	126	42.6	55.8	0	NA
Sedriano	10.1	19.2	27.3	0	0	0	NA	NA	NA	NA	0
Senago	9.6	18.5	27.6	0	0	NA	65.9	32.3	NA	NA	NA
Settimo Milanese	9.3	19.1	27.3	0	0	0	164.6	75.4	89.1	1	0
Trenzanesio	9.4	19	28.1	0	0	0	NA	NA	NA	NA	NA
Vignate	9.2	18.9	27.1	0	0	0	117.4	45.4	58.4	0	1
Vimodrone	9.9	18.6	26.7	0	0	0	116.7	51.3	53.9	0	2

Tabella 12. Legenda sigle: **Tnn** = temperatura minima estrema mensile; **Tm** = temperatura media mensile; **Txx** = temperatura massima estrema mensile; **Ngg CS** = numero giorni colpo di sole; **Ngg GB** = numero giorni gelo e brina; **Ngg SB** = numero giorni sbalzo termico; **PM (mm)** = precipitazioni mensili; **EP 24h** = massimo eccesso di pioggia giornaliero; **EP 72h** = massimo eccesso di pioggia in 3 giorni; **Ngg EP 72h** = numero giorni di pioggia in 3 giorni; **Ngg VF** = numero giorni vento forte; **NA** = dato non disponibile.

4.9 Provincia di Monza-Brianza

Stazione	Tnn	Tm	Txx	Ngg CS	Ngg GB	Ngg SB	PM (mm)	EP 24h	EP 72h	Ngg EP 72h	Ngg VF
Arcore	8.4	18.4	26.8	0	0	0	124	40.2	48.4	0	1
Arosio	8.9	18.1	27.6	0	0	0	184.8	66.3	79.3	0	NA
Besana in Brianza (Naresso)	9.4	18.1	26.7	0	0	0	NA	NA	NA	NA	NA
Bovisio Masciago	10.2	19	27.1	0	0	0	49.6	26.6	32.6	0	0
Carimate	8.6	17.6	26.8	0	0	0	172.9	60	81.1	1	0
Carnate	8.3	18.3	27.1	0	0	NA	166.2	59.8	NA	NA	NA
Ceriano Laghetto	7.4	17.5	26.9	0	0	0	NA	NA	NA	NA	0
Cesate	10.1	18.6	27	0	0	0	182.2	82.8	105.9	3	NA
Giussano	8.9	18.4	27.1	0	0	0	NA	NA	NA	NA	NA
Lentate sul Seveso (Copreno)	9.3	18.4	27.7	0	0	0	NA	NA	NA	NA	NA
Lesmo	6.8	17.6	27.1	0	0	0	141.1	46.6	59.4	0	NA
LESMO - Peregallo	NA	NA	NA	NA	NA	NA	48.8	17	23.4	0	NA
Meda (Via Como)	8.8	18.4	27	0	0	0	148.4	42	68.2	0	NA
MISINTO	8.6	19.1	29.7	0	0	0	47.6	19.8	22.6	0	NA
Monza	11.1	19.1	27.1	0	0	0	148.2	54.4	59.4	0	0
Monza 2	7.6	17.9	26.9	0	0	0	11.2	4.1	NA	NA	NA
Monza (Monza Parco)	9.7	18.7	27.3	0	0	0	141.2	56.6	70.6	0	NA
MONZA - v.Monte Generoso	NA	NA	NA	NA	NA	NA	69.2	27	41.6	0	NA
Nova Milanese	9.7	18.8	27.3	0	0	0	151.1	59.2	70.9	0	0
Seregno	10.6	19.1	27.8	0	0	0	139	48.8	65.4	0	0
Seregno ovest	9.4	18.8	27.8	0	0	0	NA	NA	NA	NA	NA
Trezzano Rosa	10.4	19.3	27.4	0	0	0	107.2	34.3	45	0	0
Triuggio	7.2	17.6	27.3	0	0	0	131.8	45.1	59.2	0	0
Villasanta	7.7	17.8	26.8	0	0	0	NA	NA	NA	NA	0

Tabella 13. Legenda sigle: **Tnn** = temperatura minima estrema mensile; **Tm** = temperatura media mensile; **Txx** = temperatura massima estrema mensile; **Ngg CS** = numero giorni colpo di sole; **Ngg GB** = numero giorni gelo e brina; **Ngg SB** = numero giorni sbalzo termico; **PM (mm)** = precipitazioni mensili; **EP 24h** = massimo eccesso di pioggia giornaliero; **EP 72h** = massimo eccesso di pioggia in 3 giorni; **Ngg EP 72h** = numero giorni di pioggia in 3 giorni; **Ngg VF** = numero giorni vento forte; **NA** = dato non disponibile.

4.10 Provincia di Pavia

Stazione	Tnn	Tm	Txx	Ngg CS	Ngg GB	Ngg SB	PM (mm)	EP 24h	EP 72h	Ngg EP 72h	Ngg VF
Abbiategrosso	9.5	18.9	27.7	0	0	0	116.8	60.5	71.4	0	NA
Broni	10.3	19	27.8	0	0	0	50.2	13	24.6	0	0
BRONI	8.6	18.8	28.8	0	0	0	10.4	3.2	5.6	0	0
Cambiò di Gambarana	10.9	19.1	28.4	0	0	0	98.9	41.1	NA	NA	NA
CANEVINO	9.8	18.9	29.2	0	0	0	12.2	2.8	6.6	0	NA
Carpiano1	10.6	18.9	26.8	0	0	0	76.8	24.9	27.2	0	1
Casorate Primo	10.5	18.8	27.4	0	0	0	NA	NA	NA	NA	1
Castelletto di Branduzzo	9.9	19.6	28.9	0	0	0	56.8	12.4	20.3	0	NA
CASTELLO D AGOGNA	9.6	19.6	30.1	0	0	1	NA	NA	NA	NA	NA
Cava Manara	11.6	19.8	28.9	0	0	0	58.8	15.5	17.5	0	3
Cervesina	10.2	18.9	28.1	0	0	0	NA	NA	NA	NA	2
Dorno 1	11	18.8	27.9	0	0	0	90.4	30.4	33.4	0	0
Dorno 2	10.9	18.9	28.2	0	0	0	93.2	30.4	33.4	0	0
Dorno Via Canevari	10.9	18.9	28.2	0	0	0	90.8	30.4	32	0	0
Filighera	10.7	19	28.1	0	0	0	48.8	14.7	27.6	0	0
FORTUNAGO	9.3	17.6	26.7	0	0	0	13.4	3	6.2	0	2
Gualdrasco di Bornasco	10.9	18.9	27.4	0	0	0	84.6	27.4	28.9	0	1
LANDRIANO - Cascina Marianna	10.4	20.8	31.3	0	0	0	33.2	15.2	27.6	0	1
Lodi (viale Pavia)	11.6	19.6	28.2	0	0	0	72	25.7	29	0	1
LOMELLO - Cantona	9.7	19.6	30.1	0	0	0	NA	NA	NA	NA	NA
Maghero	9.9	18.7	27	0	0	0	53.7	23.9	30.3	0	0
Mortara	10.4	19.2	27.6	0	0	0	94.5	32.5	54.1	0	NA
Ottobiano	10.9	19.4	29.1	0	0	0	94	38.4	41.4	0	0
Parasacco di Zerbolò	10.2	19.4	28.5	0	0	1	83.3	24.9	33	0	0
Pavia Cascina Pelizza	11.1	19	27.7	0	0	0	82.8	23.9	26	0	0
Pavia di Udine	8.5	18.2	27.9	0	0	NA	NA	NA	NA	NA	NA
Pavia di Udine (Lauzacco)	8	16.8	26.8	0	0	0	49.4	16.4	19	0	2
Pavia di Udine (Pavia di Udine)	8.7	18.3	27.3	0	0	0	74.4	13.7	23.1	0	0
PAVIA - SS 35	11.5	19.4	29.1	0	0	0	26.8	5.4	10	0	0
PAVIA - v. Folperti	10	19.4	29.1	0	0	0	25.4	5.8	9	0	NA
Retorbido	9.3	18.6	27.9	0	0	0	66.9	19.2	29.4	0	0
Robbio	9.9	19.6	29.8	0	0	0	NA	NA	NA	NA	0
SANTA MARGHERITA DI STAFFORA - Casanova	6.3	16.3	25.6	0	0	0	NA	NA	NA	NA	0
Santa Maria della Versa loc. Torchio	9.3	18.1	26.2	0	0	0	NA	NA	NA	NA	0
Sant Eusebio di Fortunago	6.3	16.6	26.3	0	0	0	24.7	12.7	20.3	0	1
Scaldasole	10.3	20.1	29	0	0	0	NA	NA	NA	NA	0
Spessa Po	8.7	19.5	29.8	0	0	0	NA	NA	NA	NA	NA
Stefanago	10.8	18.4	27.4	0	0	0	NA	NA	NA	NA	NA
Tromello	9.5	19	27.8	0	0	0	122.4	40.6	51.2	0	0
Valverde	NA	NA	NA	NA	NA	NA	30.4	5.6	12.4	0	NA
Varzi	7.4	16.8	26.3	0	0	0	30.8	6.9	18.6	0	0
VARZI - Nivione	8.4	17.9	27	0	0	0	NA	NA	NA	NA	0
Vidigulfo	10.6	19.1	27.6	0	0	0	114.2	42.1	43.9	0	NA
Vigevano	10.8	20	29	0	0	0	NA	NA	NA	NA	1
VIGEVANO - SS494	9.5	18.9	29.1	0	0	0	19	10	11	0	NA
Voghera Ponte Rosso	10.4	19	28	0	0	0	NA	NA	NA	NA	2
VOGHERA - v. Cambiaso	10.8	19.4	29.1	0	0	0	32.8	13.2	21.2	0	NA
Zeccone	11.7	19.3	27.7	0	0	0	99.8	32.8	37.6	0	3
Zinasco	11.4	19.4	28.5	0	0	0	69.4	26.2	29.4	0	0
Zinasco Vecchio	11.4	19.2	27.5	0	0	0	NA	NA	NA	NA	0

Tabella 14. Legenda sigle: **Tnn** = temperatura minima estrema mensile; **Tm** = temperatura media mensile; **Txx** = temperatura massima estrema mensile; **Ngg CS** = numero giorni colpo di sole; **Ngg GB** = numero giorni gelo e brina; **Ngg SB** = numero giorni sbalzo termico; **PM (mm)** = precipitazioni mensili; **EP 24h** = massimo eccesso di pioggia giornaliero; **EP 72h** = massimo eccesso di pioggia in 3 giorni; **Ngg EP 72h** = numero giorni di pioggia in 3 giorni; **Ngg VF** = numero giorni vento forte; **NA** = dato non disponibile.

4.11 Provincia di Sondrio

Stazione	Tnn	Tm	Txx	Ngg CS	Ngg GB	Ngg SB	PM (mm)	EP 24h	EP 72h	Ngg EP 72h	Ngg VF
Albosaggia (giugni)	5.2	16.6	27.1	0	0	0	104.9	40.1	53.9	0	0
Ardenno	6.6	17.2	28.7	0	0	0	102.5	27.4	46.4	0	0
BEMA	5	14.2	23.6	0	0	0	NA	NA	NA	NA	10
Caiolo 1	4.2	16.2	29.1	0	0	0	97.2	30.9	43.5	0	NA
Caiolo 2	4.1	16.3	29.2	0	0	0	97.8	31	44.3	0	NA
CAIOLO	3.7	16.7	31	0	0	0	12.8	5.8	NA	NA	1
Castionetto di Chiuro	5.3	15.8	26.9	0	0	0	NA	NA	NA	NA	NA
Chiavenna	7.4	18.6	28.2	0	0	0	139	37.3	68	0	NA
Civo	6.1	15.3	25.8	0	0	0	113	30.2	47.1	0	0
Dubino	7.7	19	29.9	0	0	0	108.5	30.5	54.9	0	1
Faedo Valtellino	8.2	17.1	27.8	0	0	NA	119.6	40.4	NA	NA	NA
Forcola loc. Piani	5.7	17.2	29.1	0	0	0	92.2	23.1	37.9	0	1
Montagna in Valtellina	6.4	17.1	28.4	0	0	0	95.8	33.2	45.6	0	NA
Montagna in Valtellina (F.ne al Piano)	6.6	18.4	30.3	0	0	0	103.6	39.9	52.8	0	0
MORBEGNO - eliporto	7.2	17.9	30.8	0	0	0	NA	NA	NA	NA	2
Novate Mezzola	6.8	18.2	28.8	0	0	0	91.5	29.2	50	0	3
Samolaco	5.1	17.5	28.6	0	0	0	NA	NA	NA	NA	NA
SAMOLACO - v.Vignola	5.1	17.9	29.4	0	0	0	20	7.6	14.6	0	8
Sondrio 2	5.9	17.2	29.2	0	0	0	102.2	36.3	49	0	2
Sondrio 3	5.8	17.4	29.5	0	0	0	102.2	36	49.5	0	0
SONDRIO - Fond.Fojanini	6.1	18.1	30.6	0	0	0	9	3	NA	NA	0
Talamona	7.1	17.4	29.2	0	0	0	103.9	29.7	46.7	0	3
TEGLIO - S. Giacomo	4.5	17.1	30.5	0	0	0	56	17.8	18	0	NA
Tirano 2	5.3	16.1	27.9	0	0	0	NA	NA	NA	NA	0
TIRANO - eliporto	4.3	16.4	29.1	0	0	0	34.4	8.2	13.2	0	3
Tovo di Sant'Agata	3	15.2	27.2	0	0	0	93.4	30.5	44.4	0	0
Villa di Tirano	5.5	17.2	28.7	0	0	0	68.2	19.8	30	0	0

Tabella 15. Legenda sigle: **Tnn** = temperatura minima estrema mensile; **Tm** = temperatura media mensile; **Txx** = temperatura massima estrema mensile; **Ngg CS** = numero giorni colpo di sole; **Ngg GB** = numero giorni gelo e brina; **Ngg SB** = numero giorni sbalzo termico; **PM (mm)** = precipitazioni mensili; **EP 24h** = massimo eccesso di pioggia giornaliero; **EP 72h** = massimo eccesso di pioggia in 3 giorni; **Ngg EP 72h** = numero giorni di pioggia in 3 giorni; **Ngg VF** = numero giorni vento forte; **NA** = dato non disponibile.

4.12 Provincia di Varese

Stazione	Tnn	Tm	Txx	Ngg CS	Ngg GB	Ngg SB	PM (mm)	EP 24h	EP 72h	Ngg EP 72h	Ngg VF
ANGERA - v.le Repubblica	NA	NA	NA	NA	NA	NA	26.2	15	17.4	0	NA
ARCISATE	7.2	16.8	27.5	0	0	0	NA	NA	NA	NA	NA
Besnate	7.4	17.1	26.6	0	0	0	157.7	71.1	95	1	1
Besozzo	6.8	17.6	28.6	0	0	1	180.9	94.3	101.2	1	0
Brescia	9.7	17.2	26.6	0	0	0	203.4	93.7	123.7	3	0
BUSTO ARSIZIO - v.Rossini	7.6	18.6	29.3	0	0	0	37	14.2	14.2	0	NA
Cantello	8.8	17.4	26.2	0	0	0	152.8	58.9	83	1	0
Carnago Milanello	8.9	17.9	26.6	0	0	0	NA	NA	NA	NA	NA
Casciago	3.7	NA	NA	NA	0	NA	111.9	51.3	NA	NA	NA
Castronno	7.4	17.4	27.5	0	0	0	161.8	69.2	95.2	1	0
CASTRONNO	8.2	17.3	26.7	0	0	0	NA	NA	NA	NA	0
Cavaria con Premezzo (VA)	9.6	18.5	27.3	0	0	0	NA	NA	NA	NA	1
CAVARIA CON PREMEZZO - v. Cantalupa	8.2	18.9	28.9	0	0	0	48.8	24.2	27.6	0	NA
Cerro di Laveno Mombello	10.3	18.8	27.8	0	0	0	NA	NA	NA	NA	2
Cimbro di Vergiate	7.4	17	25.8	0	0	0	129.4	57.1	83.1	1	NA
Crosio della Valle	7	17.3	26.8	0	0	0	NA	NA	NA	NA	0
Cuasso al Monte	6.2	16.2	26.4	0	0	0	155.8	42.4	78.4	0	NA
Cugliate Fabiasco	5.7	16.1	28	0	0	0	NA	NA	NA	NA	2
CUVEGLIO	8.3	17.8	28.8	0	0	0	29	7.6	13.4	0	NA
FERNO	7.8	18	27.4	0	0	0	NA	NA	NA	NA	0
Gallarate	8.2	18.1	27.9	0	0	0	81.2	32.6	44	0	NA
Gallarate Arnate	9	18.6	27.5	0	0	0	0	0	NA	NA	NA
Gallarate Cajello	8.6	17.9	27.7	0	0	0	123	60.2	75.2	0	NA
Gemonio	8.5	18	26.6	0	0	0	170.5	64.5	91.7	1	4
Induno Olona	9.4	17.6	27.3	0	0	0	136.9	47	69.9	0	0
Inverio Inferiore	7.1	16.9	26.5	0	0	0	185.2	70.6	99.3	2	0
Jerago con Orago	9.2	18.2	26.6	0	0	0	110.1	46.8	63.9	0	NA
LAVENA PONTE TRESA - via della Boschiva	6.7	18.1	31.4	0	0	0	52.8	17.8	18	0	NA
Laveno Mombello	8.7	18.6	28.9	0	0	0	218.7	86.9	119.3	3	NA
LAVENO-MOMBELLO - p.zza Matteotti	8.3	18.4	28.7	0	0	0	NA	NA	NA	NA	0
LUINO - v. Piero Chiara	8.8	17.9	27.1	0	0	0	43.2	12.8	18	0	2
Luvinate	8.8	18	27	0	0	0	162.1	55.1	NA	NA	NA
Malnate	7.9	17.4	26.9	0	0	0	108.1	67.1	83.9	1	0
Malnate (loc. San Salvatore)	7.9	17.4	26.9	0	0	0	107.2	66.8	83.3	1	0
Malpensa	8	17.4	27	0	0	0	NA	NA	NA	NA	0
MILANO - MALPENSA	8	17.7	27	0	0	0	NA	NA	NA	NA	NA
Mozzate	9.4	18	27.1	0	0	0	141.9	46.5	55.4	0	1
Nizzolina di Marnate	8.6	17.6	26.6	0	0	0	165.3	50	66.6	0	0
PORTO CERESIO - campo sportivo	5.7	17	28.4	0	0	0	37	8	14.6	0	0
Rasa di Varese	7.3	16.1	25.9	0	0	0	147.1	55.1	63.8	0	2
Rovate di Carnago	7.9	17.1	26.4	0	0	0	124.3	57.9	71.9	0	0
Sangiano	7.4	17.4	27.8	0	0	0	208.9	80.5	110.5	3	0
San Macario di Samarate	8.2	17.8	26.8	0	0	0	120	46.9	62.2	0	0
San Salvatore di Malnate	8.1	17.4	26.8	0	0	0	39.2	16.3	NA	NA	NA
SARONNO - v.Santuario	8.6	18.6	27.8	0	0	0	44.8	13.4	17.4	0	0
SOMMA LOMBARDO	8.1	17.6	27.4	0	0	0	51.6	18.2	21.2	0	0
Somma Lombardo loc. Muraccio	8.8	18.1	26.5	0	0	0	NA	NA	NA	NA	1
Tradate	8.6	17.9	27.3	0	0	0	NA	NA	NA	NA	NA
Uboldo	10.1	18.4	26.4	0	0	0	122.1	36	47.7	0	1
Valmorea	7.6	17.1	26.7	0	0	0	172.2	71.6	92.4	1	NA

Tabella 16. Legenda sigle: **Tnn** = temperatura minima estrema mensile; **Tm** = temperatura media mensile; **Txx** = temperatura massima estrema mensile; **Ngg CS** = numero giorni colpo di sole; **Ngg GB** = numero giorni gelo e brina; **Ngg SB** = numero giorni sbalzo termico; **PM (mm)** = precipitazioni mensili; **EP 24h** = massimo eccesso di pioggia giornaliero; **EP 72h** = massimo eccesso di pioggia in 3 giorni; **Ngg EP 72h** = numero giorni di pioggia in 3 giorni; **Ngg VF** = numero giorni vento forte; **NA** = dato non disponibile.

Stazione	Tnn	Tm	Txx	Ngg CS	Ngg GB	Ngg SB	PM (mm)	EP 24h	EP 72h	Ngg EP 72h	Ngg VF
VARANO BORGHI	NA	NA	29.3	0	NA	0	16.6	3.8	7.8	0	0
Varese Ligure	5.2	16.7	26.9	0	0	0	132.4	48.8	57.6	0	NA
Varese Ospedale di Circolo	9.6	17.8	25.9	0	0	0	145.7	61	85.2	1	2
VARESE - v.Appiani	8.4	17.9	26.9	0	0	0	30.2	9.4	22.2	0	NA
Vedano Olona	8.2	17.4	27	0	0	0	175.4	80.2	97.5	3	0
Venegono Inferiore	8.7	17.1	26.2	0	0	0	113.1	48.5	65.1	0	0

Tabella 17. Legenda sigle: **Tnn** = temperatura minima estrema mensile; **Tm** = temperatura media mensile; **Txx** = temperatura massima estrema mensile; **Ngg CS** = numero giorni colpo di sole; **Ngg GB** = numero giorni gelo e brina; **Ngg SB** = numero giorni sbalzo termico; **PM (mm)** = precipitazioni mensili; **EP 24h** = massimo eccesso di pioggia giornaliero; **EP 72h** = massimo eccesso di pioggia in 3 giorni; **Ngg EP 72h** = numero giorni di pioggia in 3 giorni; **Ngg VF** = numero giorni vento forte; **NA** = dato non disponibile.