

## SERVIZIO DI ASSISTENZA TECNICA PER LA VITICOLTURA DELL'OLTREPO' PAVESE

*COMUNICATO N. 6 DEL 12/05/2015*

Nella scorsa settimana le temperature medie hanno presentato lievi oscillazioni facendo registrare valori generalmente compresi fra 18 e 21°C.

Le temperature massime si sono mantenute al di sopra di 25°C, facendo registrare 27-29°C nella giornata di ieri, lunedì 11 maggio.

Le temperature minime, invece, hanno mostrato un lieve calo portandosi da valori di 13-16°C, registrati all'inizio del periodo, a valori compresi fra 9 e 10°C nei fondovalle e fra 13 e 15°C nell'area collinare.

Un unico evento isolato, a carattere temporalesco, ha contrassegnato la settimana, portando precipitazioni assai variabili nella giornata di venerdì 8 maggio, facendo registrare dai pluviometri fino a 1,8 mm nell'Oltrepò occidentale e 11,4 mm nell'alta collina dell'Oltrepò orientale.

Fase fenologica: grappoli separati.

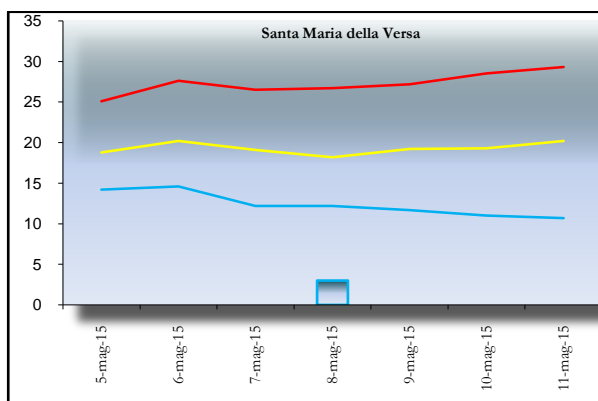


Grafico 1 Andamento termopluviometrico - Santa Maria della Versa

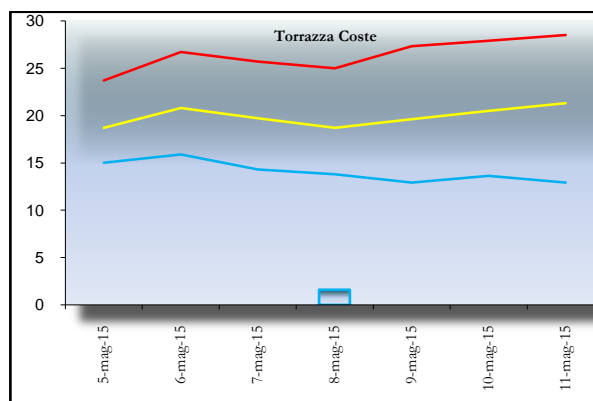


Grafico 2 Andamento termopluviometrico - Torrazza Coste

## OPERAZIONI COLTURALI

Proseguire le operazioni di scacchiatura e spollonatura ed iniziare, ove necessario, la palizzata dei germogli.

Si osservano, in taluni vigneti, sintomi fogliari di carenze nutrizionali, attribuibili a fenomeni di asfissia radicale; interventi di concimazione fogliare possono essere utili a mitigare i sintomi delle citate carenze.

## DIFESA FITOSANITARIA

### **Peronospora**

Nella giornata di mercoledì 7 maggio sono state osservate le prime macchie d'olio, sintomi delle sporadiche contaminazioni verificatesi in occasione delle piogge del 26-29 aprile.

Le attuali condizioni non sono favorevoli allo sviluppo di infezioni.

Viste le previsioni di tempo instabile per le giornate di venerdì e sabato p.v., si consiglia di ripristinare la copertura privilegiando l'impiego di principi attivi preventivi, allo scadere del turno del trattamento precedente ed avendo cura di anticipare le previste piogge infettanti.

In caso di presenza di macchie d'olio è possibile ricorrere all'impiego di p. a. endoterapici, in particolare nelle zone ad alto rischio.



Fig. 1 Macchia d'olio



Fig. 2 Sintomo di peronospora su germoglio

### **Oidio**

Nel corso dell'attività di monitoraggio della malattia, sono stati osservati sintomi di infezioni ascosporiche, mentre i modelli previsionali indicano, per il periodo, un elevato rischio di infezioni secondarie. Si consiglia di aggiungere alla miscela un prodotto antioidico di pari persistenza, privilegiando l'impiego di ibe, bupirimate, spiroxamina.



Fig 3 Sintomi di Mal bianco su foglia



Fig 4 Oidio su foglia (pagina inferiore)

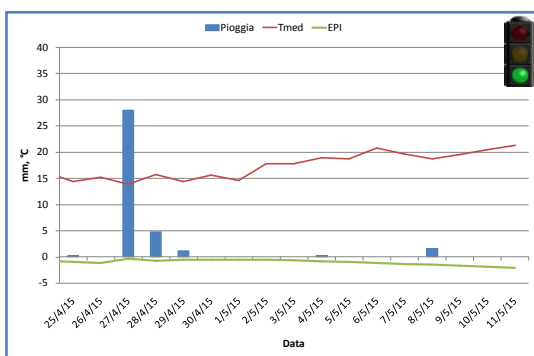
## Agricoltura biologica

Viste le attuali previsioni meteo e le caratteristiche dei principi attivi impiegabili si consiglia di ripristinare la copertura impiegando prodotti a base di rame e zolfo bagnabile.

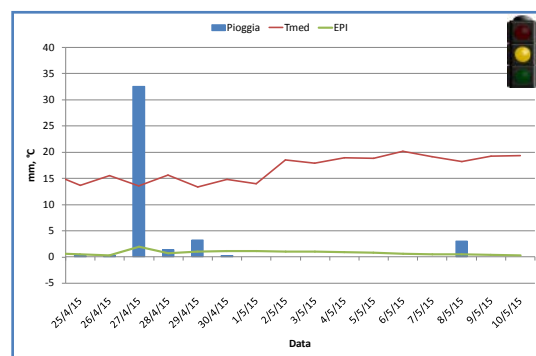
## Strumenti per la sostenibilità

### Peronospora

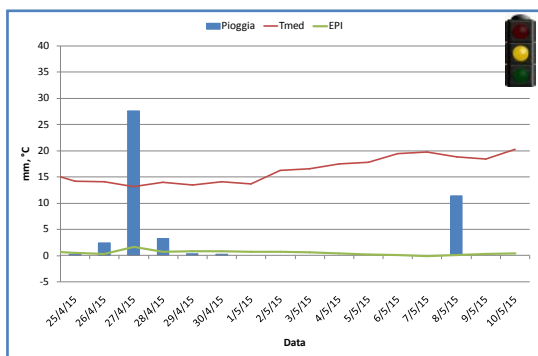
Nella presente sezione si pubblicano i grafici generati da un modello epidemico sulla base dei dati meteorologici. Nei grafici sono riportati l'andamento meteorologico rilevato in differenti stazioni (temperatura media e pioggia) e la stima del rischio di infezione dovuta a *Plasmopara viticola* (linea verde). Valori dell'indice di rischio di infezione superiori a 0 segnalano un'elevata probabilità di contaminazioni, specialmente in caso di pioggia.



Graf. 3 Torrazza Coste



Graf. 4 Santa Maria della Versa



Graf. 5 Canevino



Fig. 5 Vite, germogli

Allo scopo di agevolare l'interpretazione dei grafici si utilizza il simbolo del semaforo per sottolineare le condizioni di rischio di potenziali infezioni (colore rosso), rischio moderato (colore giallo), rischio nullo o trascurabile (colore verde).

L'ausilio di tale modello epidemiologico può essere utile a superare la logica della lotta a calendario e a promuovere una difesa razionale e ragionata.

### Tigole della vite

Nelle scorse settimane ha avuto inizio il posizionamento delle trappole a feromoni per il monitoraggio dei voli degli adulti della tignoletta della vite (*Lobesia botrana*), nell'ambito dell'attività di studio e divulgazione coordinati dal Servizio Fitosanitario Regionale. La lettura settimanale delle trappole permette di evidenziare la fase di esaurimento del volo degli adulti della generazione svernante.

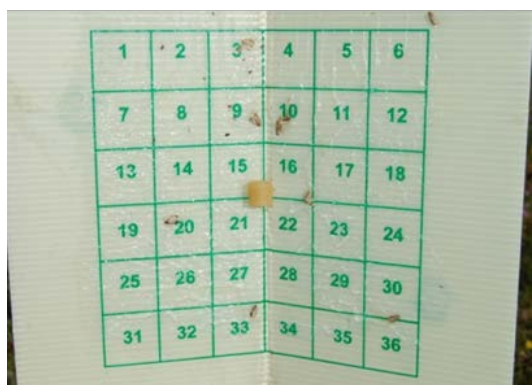


Fig. 6 Adulti di *Lobesia botrana* su trappola a feromoni



Fig. 7 Trappola a feromoni



Per ulteriori informazioni rivolgersi a:

CO.PRO.VI. CENTRO ELABORAZIONE DATI – CASTEGGIO – 0383 804067 – 0383 890273 – e-mail : [agrometeo@coprovi.it](mailto:agrometeo@coprovi.it)

ERSAF - SFR – e-mail: [andrea.poggi@ersaf.lombardia.it](mailto:andrea.poggi@ersaf.lombardia.it)

PROVINCIA DI PAVIA e-mail: [agricoltura@provincia.pv.it](mailto:agricoltura@provincia.pv.it) Tel. 0382 597833

CENTRO PER LA VITICOLTURA DELL'OLTREPO' PAVESE - TEL. 0385 54897 – 338-1532543 - e-mail: [centroviticultura@libero.it](mailto:centroviticultura@libero.it)

CENTRO CONSULENZA VALLE VERSA - e-mail: [c.viticulturavalleversa@tin.it](mailto:c.viticulturavalleversa@tin.it)

COMUNITA' MONTANA OLTREPO PAVESE - TEL. 0383 545827

TORREVILLA VITICOLTORI ASSOCIATI - TEL. 339 6212851

LIBERI PROFESSIONISTI - SARA MONACO – TEL. 339 8936743 – ANGELINO MAZZOCCHI – TEL. 339 5671821

COORDINAMENTO ASSISTENZA TECNICA COLDIRETTI – PAVIA TEL. 0382 518201

TERRE D'OLTREPO' Soc. Coop. Agr. – TEL. 327-1218080 e-mail: [paoloettore.ferrari@libero.it](mailto:paoloettore.ferrari@libero.it) , [info@bronis.it](mailto:info@bronis.it)

Il comunicato è pubblicato sul sito [www.coprovi.it](http://www.coprovi.it) , sezione agrometeorologia, dal quale sono inoltre scaricabili i dati meteo settimanali suddivisi per stazione. Il presente comunicato è divulgato da [www.ersaf.lombardia.it](http://www.ersaf.lombardia.it) , [www.agricoltura.regione.lombardia.it](http://www.agricoltura.regione.lombardia.it) al menù Servizi, [www.provincia.pv.it](http://www.provincia.pv.it) e dal portale locale [www.viviloltrepo.com](http://www.viviloltrepo.com) .

