

## SERVIZIO DI ASSISTENZA TECNICA PER LA VITICOLTURA DELL'OLTREPO' PAVESE

*COMUNICATO N. 4 DEL 28/04/2015*

Nella scorsa settimana le temperature medie hanno fatto registrare una diminuzione sino a portarsi attorno a 12-14°C nella giornata di lunedì 27 aprile.

Le temperature massime hanno mostrato un crollo partendo da valori superiori a 25°C all'inizio del periodo sino a portarsi su valori di 14-16°C circa nella seconda parte della settimana.

Le temperature minime, invece, hanno presentato segni di ripresa portandosi gradualmente su valori generalmente compresi fra 10 e 12°C.

Le piogge deboli cadute tra il 25 ed il 26 aprile e quelle più abbondanti, concentrate nella giornata di lunedì 27 aprile, hanno fatto registrare accumuli compresi fra 23 e 42 mm circa.

Permangono differenze di fase fenologica, talvolta accentuate, fra le diverse altimetrie ed esposizioni.

Fase fenologica: da germogli di 10-12 cm a grappoli separati (lunghezza 30 cm) nelle migliori esposizioni e altimetrie.

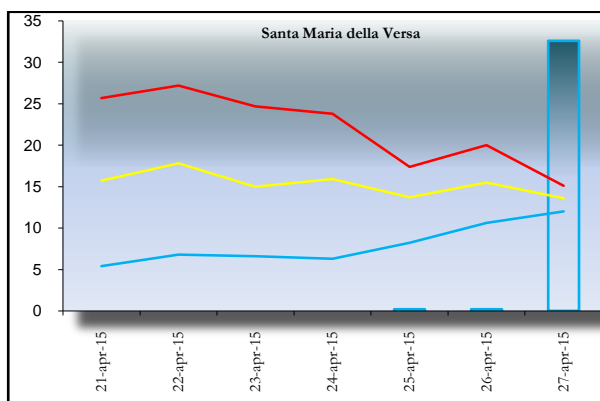


Grafico 1 Andamento termopluviometrico - Santa Maria della Versa

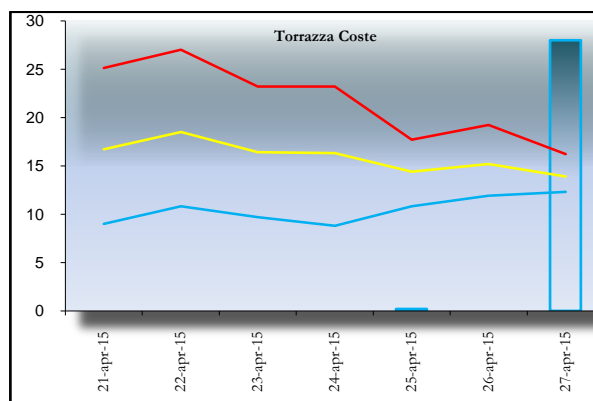


Grafico 2 Andamento termopluviometrico - Torrazza Coste

## OPERAZIONI COLTURALI

Per i prossimi giorni è consigliabile programmare l'avvio delle operazioni di spollonatura.

## DIFESA FITOSANITARIA

### **Peronospora**

La vite ha raggiunto, quasi ovunque, la fase di suscettibilità al patogeno.

Le piogge verificatesi nella giornata di lunedì 27 hanno promosso l'avvio del processo di germinazione delle oospore destinato a concludersi, nel corso di qualche giorno, con l'emissione del macrosporangio contenente le zoospore. Le piogge previste nei prossimi giorni avranno pertanto la capacità di disperdere l'inoculo.

Viste le previsioni di tempo instabile per i prossimi giorni, si consiglia di eseguire un trattamento preventivo con prodotti di copertura.

### **Oidio**

Le precipitazioni previste per i prossimi giorni possono promuovere infezioni ascosporiche. Si consiglia di aggiungere zolfo bagnabile alla miscela.



Fig. 1 Oidio su foglia - micelio e cleistoteci (ottobre)

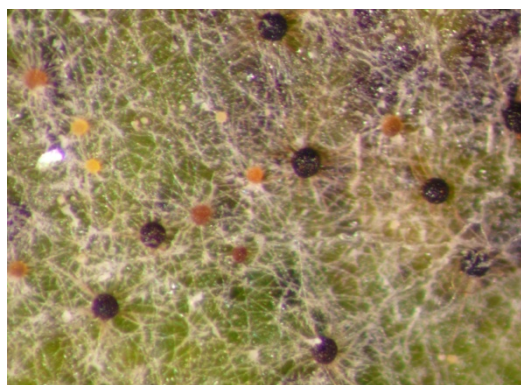


Fig. 2 Oidio - Cleistoteci in diversi stadi di maturazione.

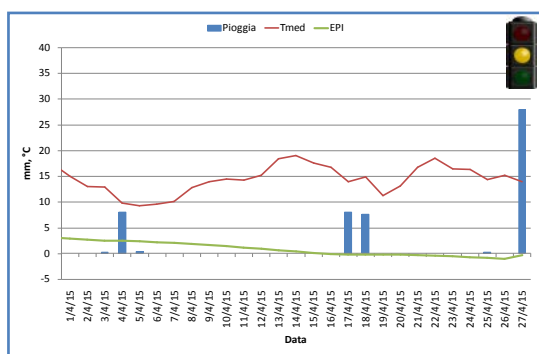
### **Agricoltura biologica**

Viste le attuali previsioni meteo e le caratteristiche dei principi attivi impiegabili si consiglia di ripristinare la copertura impiegando prodotti a base di rame e zolfo bagnabile.

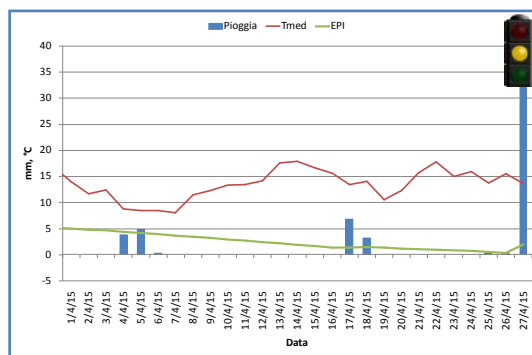
## Strumenti per la sostenibilità

### Peronospora

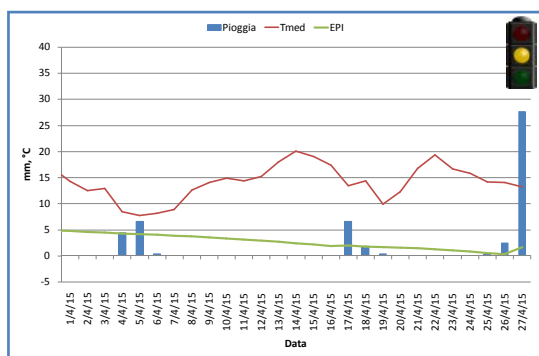
Nella presente sezione si pubblicano i grafici generati da un modello epidemico sulla base dei dati meteorologici. Nei grafici sono riportati l'andamento meteorologico rilevato in differenti stazioni (temperatura media e pioggia) e la stima del rischio di infezione dovuta a *Plasmopara viticola* (linea verde). Valori dell'indice di rischio di infezione superiori a 0 segnalano un'elevata probabilità di contaminazioni, specialmente in caso di pioggia.



Graf. 3 Torrazza Coste



Graf. 4 Santa Maria della Versa



Graf. 5 Canevino



Fig. 3 Vite, germogli

Allo scopo di agevolare l'interpretazione dei grafici si utilizza il simbolo del semaforo per sottolineare le condizioni di rischio di potenziali infezioni (colore rosso), rischio moderato (colore giallo), rischio nullo o trascurabile (colore verde).

L'ausilio di tale modello epidemico può essere utile a superare la logica della lotta a calendario e a promuovere una difesa razionale e ragionata.

## Tignole della vite

Nelle scorse settimane ha avuto inizio il posizionamento delle trappole a feromoni per il monitoraggio dei voli degli adulti della tignoletta della vite (*Lobesia botrana*), nell'ambito dell'attività di studio e divulgazione coordinati dal Servizio Fitosanitario Regionale. La lettura settimanale delle trappole permette di evidenziare la prosecuzione del volo degli adulti della generazione svernante.

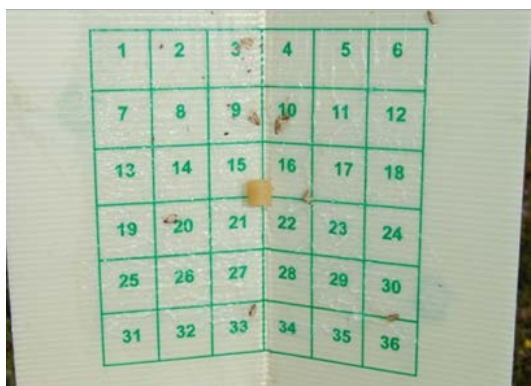


Fig. 4 Adulti di *Lobesia botrana* su trappola a feromoni



Fig. 5 Trappola a feromoni

Per ulteriori informazioni rivolgersi a:

CO.PRO.VI. CENTRO ELABORAZIONE DATI – CASTEGGIO – 0383 804067 – 0383 890273 – e-mail : [agrometeo@coprovi.it](mailto:agrometeo@coprovi.it)

ERSAF - SFR – e-mail: [andrea.poggi@ersaf.lombardia.it](mailto:andrea.poggi@ersaf.lombardia.it)

PROVINCIA DI PAVIA e-mail: [agricoltura@provincia.pv.it](mailto:agricoltura@provincia.pv.it) Tel. 0382 597833

CENTRO PER LA VITICOLTURA DELL'OLTREPO' PAVESE - TEL. 0385 54897 – 338-1532543 - e-mail: [centroviticultura@libero.it](mailto:centroviticultura@libero.it)

CENTRO CONSULENZA VALLE VERSA - e-mail: [c.viticulturavalleversa@tin.it](mailto:c.viticulturavalleversa@tin.it)

COMUNITA' MONTANA OLTREPO PAVESE - TEL. 0383 545827

TORREVILLA VITICOLTORI ASSOCIATI - TEL. 339 6212851

LIBERI PROFESSIONISTI - SARA MONACO – TEL. 339 8936743 – ANGELINO MAZZOCCHI – TEL. 339 5671821

COORDINAMENTO ASSISTENZA TECNICA COLDIRETTI – PAVIA TEL. 0382 518201

TERRE D'OLTREPO' Soc. Coop. Agr. – TEL. 327-1218080 e-mail: [paoloettore.ferrari@libero.it](mailto:paoloettore.ferrari@libero.it) , [info@bronis.it](mailto:info@bronis.it)

Il comunicato è pubblicato sul sito [www.coprovi.it](http://www.coprovi.it) , sezione agrometeorologia, dal quale sono inoltre scaricabili i dati meteo settimanali suddivisi per stazione. Il presente comunicato è divulgato da [www.ersaf.lombardia.it](http://www.ersaf.lombardia.it) , [www.agricoltura.regione.lombardia.it](http://www.agricoltura.regione.lombardia.it) al menù Servizi, [www.provincia.pv.it](http://www.provincia.pv.it) e dal portale locale [www.viviloltrepo.com](http://www.viviloltrepo.com) .

